

RECORDA

Revista del Gremi d'Instal·ladors del Baix Llobregat | Tercer trimestre de 2022 · any XXVII · Núm. 159

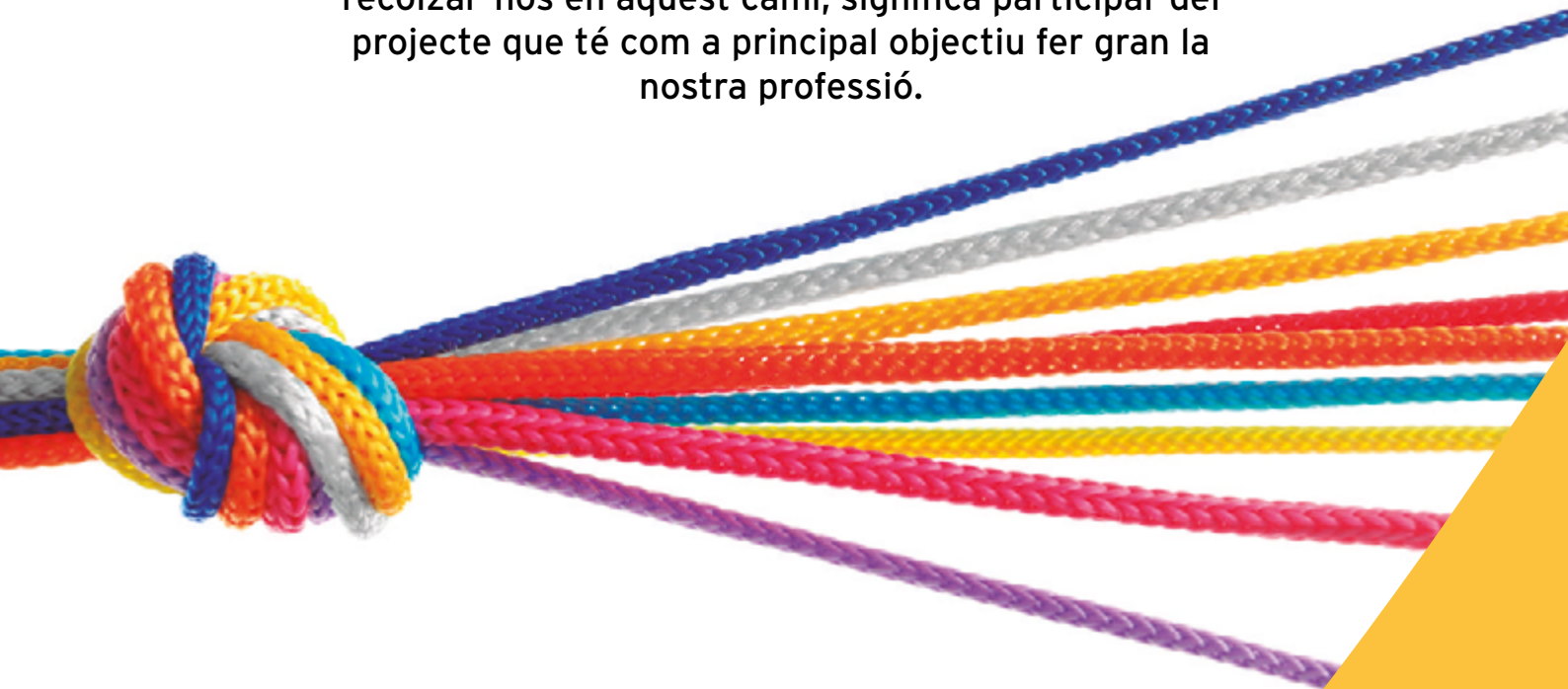


**EL CONSELLER D'EMPRESA I
TREBALL DE LA GENERALITAT
DE CATALUNYA ROGER
TORRENT, ACOMPANYAT DE
RAQUEL ALBIOL, REGIDORA
I PORTAVEU D'ERC PER
L'AJUNTAMENT DE CORNELLA
DE LLOBREGAT, VISITEN LES
NOSTRES INSTAL·LACIONS**



FES-TE SOCI COL·LABORADOR DEL GREMI

Compartim els valors amb qui ens acompanya i, recolzar-nos en aquest camí, significa participar del projecte que té com a principal objectiu fer gran la nostra professió.



FEM PROFESSIÓ FEM FUTUR

DEMANA'NS INFORMACIÓ!
TOT SÓN AVANTATGES

#gibaixfemfutur

www.gibaix.com
[@giabinstaladors](https://www.instagram.com/giabinstaladors)

**GREMI D'INSTAL·LADORS
DEL BAIX LLOBREGAT**
Avda. de la Fama, 56-58
08940 · Cornellà de Llobregat
Tel. +34 934 744 746
info@gibaix.com



Núm. 159 | Octubre 2022

RECORDA és una publicació del Gremi d'Instal·ladors del Baix Llobregat

Avinguda de la Fama, 56-58
 Polígon Industrial Almeda
 Tel. 93 474 47 46
 08940 Cornellà de Llobregat
 info@gibaix.com

Responsable de la publicació:
 Xavier Asenjo

Cap de Redacció:
 Sílvia Balcells

Coordinació:
 Gemma Perea

Continguts:
 Sílvia Balcells i Gemma Perea

Disseny i Maquetació:
 Thinquery

Impressió:
 Central Catalana d'Impressió Digital
 Dipòsit legal: D.LEGAL B-42144-192

La direcció RECORDA no es fa responsable de les opinions emeses pels seus col·laboradors, doncs ho són a títol personal.

www.gibaix.com

Segueix-nos a les nostres xarxes socials:
 @gibaixinstaladors



sumari

>QUI SOM	04
>EDITORIAL	05
>ENS VISITA CONSELLER ROGER TORRENT	06
>EFINTEC	08
>ARA ÉS MÉS FÀCIL!. Legalitza les plaques solars fotovoltaïques amb el Gremi	09
>STANET: SERVICIO INTEGRAL DE LIMPIEZA	09
>FENIE ENERGÍA: ARA SÍ QUE ÉS EL MOMENT D'APOSTAR PER AUTOCONSUM	10
>REGISTRO DE GASES FLUORADOS	11
>BIG MAT.....	11
>GABINET D'ENGINYERIA JM2B: QUAN CAL RENOVAR ELS COMPTADORS D'ELECTRICITAT, AIGUA I GAS? QUI HO HA DE FER?	12
>ESCURA: NUEVO SISTEMA DE COTIZACIÓN Y DE PROTECCIÓN POR CESE DE ACTIVIDAD PARA LOS TRABAJADORES POR CUENTA PROPIA O AUTÓNOMOS	14
>RQ APLICACIONES ELECTROMECÁNICAS	14
>VEAR & CO i GRUPO GALILEA: AUTÓNOMOS Y JUBILACIÓN	14
>ENTREVISTA A NUESTROS VALORES: EL SOCIO Marcos López Rubio	16
>XARXA	17
>SPIT: CÓMO FIJAR UNA UNIDAD EXTERIOR EN MATERIAL HUECO	18
>DELTA DORE: REDUCIR LAS NECESIDADES ENERGÉTICAS DE LA VIVIENDA, CLAVE PARA CONSEGUIR HOGARES MÁS EFICIENTES ...	19
>DURAVIT	20
>SALVALDOR ESCODA: AEROTERMIA Y SU GRAN CRECIMIENTO	21
>SAUERMAN: LAS 10 CUALIDADES QUE DEBE TENER UN ANALIZADOR DE COMBUSTIÓN PORTÁTIL MODERNO	22
>JUNKERS: Lo último en tecnología de calor ya es de la familia	23
>COMERCIAL ELÉCTRICA DEL LLOBREGAT: MANTÉN TU CASA AL DÍA	24
>BAXI: Aerotermia es ahorro para tu cliente y negocio para ti. Y con BAXI, además, es confort	25
>NOVELEC: QUÈ ÉS UNA CASA PASSIVA?	26
>STANDARD HIDRÁULICA: KIT HIDRÓNICO PARA UNIDADES TERMINALES DE CLIMATIZACIÓN	27
>PLANA FÀBREGA: CONSELLS ÚTILS PER A L'INSTAL·LADOR	28
>UPONOR:INDUSTRIALIZACIÓN: CAMBIANDO LA FORMA DE EDIFICAR	29
>PANASONIC: PILA ENERGÉTICA INTEGRACIÓN ENTRE BOMBA DE CALOR Y FOTOVOLTAICA	30
>LOTERIA DE NADAL	31
>AGIT	31
>FORMACIÓ	32
>VAILLANT: AEROTÈRMIA	36



Fem professió, fem futur

8.000

hores lectives
anuals



+1.700

alumnes
cada any



+500

empreses
oferim serveis

CURSOS PRIVADOS

- » Instalaciones térmicas en edificios (ITE)
- » Gas A y B
- » Agua
- » Petrolíferas
- » Reparador Conservador de frigoríficas
- » Electricidad: Cat. Básica y especialista

FORMACIÓ REGLADA

- » Ciclo Form. Grado Medio inst. elèctriques y automàtiques
- » Ciclo Form. Grado Superior en proyectos de instalaciones térmicas y fluidos.
- » Prueba de acceso a Ciclo Formativo de Grado Medio

CURSOS SUBVENCIONATS

COMPTABILITAT
GESTIÓ DE PIMES
EQUIPS DE TREBALL
TÈCNiques DE MKT I VENTA
HABILITATS DIRECTIVES I DE NEGOCIACIÓ
COMUNICACIÓ
ATENCIÓ CLIENT
PROTOCOL I RRPP
TRESORERIA
OFIMÀTICA
COMERÇ ELECTRÒNIC
CREACIÓ DE PÀGINES WEB
DISSENY ASSISTIT 2D
CATALÀ NIVELL C
ANGLÈS NIVELL 1
ALEMANY, JAPONÈS

CURSOS DEL SOC

ENERGIA SOLAR TÈRMICA I FOTOVOLTAICA
LLAUNERIA
CALEFACCIÓ I CLIMATITZACIÓ
FRIGORISTA
SOLDADURA
GAS

CURSOS TÈCNICS

MANTENIMENT D'INSTAL·LACIONS DE FRED I CALOR
REPARACIÓ DE CALDERES
AUTOMATISMES INDUSTRIALS
FRED INDUSTRIAL
ELECTRICITAT GENERAL
SOLAR TÈRMICA

SERVEIS

- » Defensa dels interessos dels nostres associats.
- » Reunions amb companyies i institucions.
- » Informació periòdica i actualitzada sobre lleis i reformes.
- » Impulsem iniciatives d'expansió del nostre sector.
- » Defensa i lluita contra l'intrusisme.
- » Actualització de normatives.
- » Sol·licituds de companyies elèctriques.
- » Facilitar la participació en convenis dels nostres agremiats.
- » Ser l'interlocutor directe amb ENDESA.
- » Venda de butlletins.
- » Llibreria especialitzada.
- » Realització de seminaris i jornades tècniques per als nostres associats.
- » Gestió de la documentació per a indústria.
- » Facilitar la gestió i tramitació de documentació necessària per a la inscripció al registre d'empreses de telecomunicacions del Ministeri de Foment.
- » Assessoria fiscal, laboral, comptable i jurídica
- » Amplia formació especialitzada i equivalent a Graus de Formació Professional.
- » Treballem per aconseguir condicions especials i úniques amb distribuïdors.
- » Servei d'auditoria de Riscos.
- » Servei de protecció de dades.
- » Servei de prevenció de riscos laborals.
- » Adherits a Conaif, Pimec, Fenie, Fegicat, Upmball i plataforma contra la morositat.
- » Som l'Agència de col·locació núm. 090000083 del Servei Català d'Ocupació de Catalunya.

EDITORIAL

ARRIBEM TARD

Ens estan bombardejant amb multitud d'informació, i **al 2030 hem d'arribar a la reducció d'un 20% de l'efecte hivernacle.**

Tenim que aconseguir el 35% d'energies renovables, i el 70% de la generació d'energia elèctrica amb fonts renovables.

També millorar l'eficiència energètica, reduint el consum d'energia primària almenys el 35% respecte a la línia de base conforme a la normativa comunitària.

Tots parlen de l'energia verda, però l'única veritat és que tot això ho podíem haver evitat si (els polítics, administracions, tècnics municipals i empreses de distribució energètica), ho haguessin tingut en compte anys enrere.

Ara estan nerviosos perquè saben que per molta pressa que ens donem, no arribarem, ens ha passat com alguns estudiants, que es passen tot el curs acadèmic sense fer res i es posen a estudiar un mes abans que s'acabi el curs.

Però no senyors no, això no funciona així, tot el treball que no s'ha fet des d'anys anteriors no ens donarà temps per a fer-ho ara.



Ara s'adonen i les presses són dolentes conselleres.

- **No hi ha suficients instal·ladors** per a instal·lar tot el necessari.
- També **falta material** per a les instal·lacions.
- Alguns **municipis trigen molt temps per a donar els permisos** de les instal·lacions
- La **documentació per a demanar subvencions** són bastants laborioses
- Les **subvencions arriben tard**, etc.

El culpable de tot això ho tenen tots els diferents governs que han mirat a una altra part quan des de Brussel·les ens ho estaven advertint.

Espanya per les seves característiques geogràfiques, hauria pogut ser la potència europea que encapçalés la generació energètica.

No val donar excuses del Covid, de la guerra d'Ucraïna... Els governs van preferir potenciar altres coses, abans de renovar les fonts energètiques. Per molt que vulguem córrer, suspendrem al final del curs i els culpables no serem els instal·ladors.

Per això arribem tard...



HORARIS D'ASSESSORAMENT

GIBAIX, GREMI ADHERIT A

ASSESSORAMENT TÈCNIC

Gabinet **d'enginyeria | jm2b**

Atenció telefònica:
De dilluns a divendres de 9:00 a 14:00
Tel.: 93 377 21 99 o 93 474 47 46.
opció 6. Atenció presencial:
Dilluns de 16:00 a 18:00 hores.

ASSESSORAMENT JURÍDIC



Amb cita prèvia.

ASSESSORAMENT RISCOS LABORALS



Amb cita prèvia

ASSESSORAMENT LABORAL I FISCAL



Amb cita prèvia.



ASSESSORAMENT I CONSULTORIA RGPD (protecció dades)

De dilluns a dimecres de 9:00 a 14:00 i de 15:00 a 18:00 hores.
Dimarts i dijous de 9:00 a 16:00 hores.
Divendres de 8:00 a 14:00 hores.

RECEPCIÓ PER LA LEGALITZACIÓ D'EXPEDIENTS (Butlletins)

De dilluns a dijous matins de 8 a 13.30h i tardes de 15 a 18 hores.
Divendres de 8 a 14 hores.

ASSESSORAMENT EN INTERVENCIÓ, INTERMEDIACIÓ I INTERCIÓ LABORAL

De dilluns a dijous de 9:00 a 14:00 i de 15:00 a 18:00 hores.
Divendres de 8:00 a 14:00 h.

ASSESSORAMENT I CONSULTORIA EN FORMACIÓ



De dilluns a dijous matins de 9:00 a 13:00 i tardes de 15:00 a 19:00 hores
Divendres de 9:00 a 13:00 hores.

ASSESSORAMENT ASSEGUANCES



De dilluns a dijous matins de 9 a 14 hores.
De dilluns a dijous tardes de 15 a 18 hores.



ENS VISITA EL CONSELLER D'EMPRESA I TREBALL DE LA GENERALITAT DE CATALUNYA ROGER TORRENT, ACOMPANYAT DE RAQUEL ALBIOL, REGIDORA I PORTAVEU D'ERC PER L'AJUNTAMENT DE CORNELLA DE LLOBREGAT



El passat **15 de setembre**, vàrem rebre la visita del **conseller d'Empresa i Treball de la Generalitat de Catalunya Roger Torrent**, acompanyat de **Raquel Albiol, regidora i portaveu d'ERC** per l'ajuntament de Cornellà de Llobregat.

El conseller va ser rebut pel president de Gibaix, Fernando Maldonado, el vicepresident Vicenç Ivorra, el secretari de Junta Xavier Asenjo i la directora Silvia Balcells.

La visita va consistir, en primer lloc, en una **reunió de treball on li vàrem transmetre al conseller que la indústria metal·lúrgica es fa especialment present a Catalunya**. El sector del metall en general, i la petita, la micro empresa i els autònoms en particular, estan cridats a jugar un paper importantíssim en la recuperació econòmica, que té, com a clau fonamental les ajudes Next Generation aprovades recentment.

La nostra trajectòria ens ha posicionat com a referent gremial: creiem que les organitzacions empresarials hem de dur a terme accions decidides, coordinades i amb visió de futur que reforcin la nostra visibilitat i posicionament davant de les administracions públiques, els agents socials i la societat en general i que aquestes accions reverteixin en solucions per les nostres empreses instal·ladores agremiades.

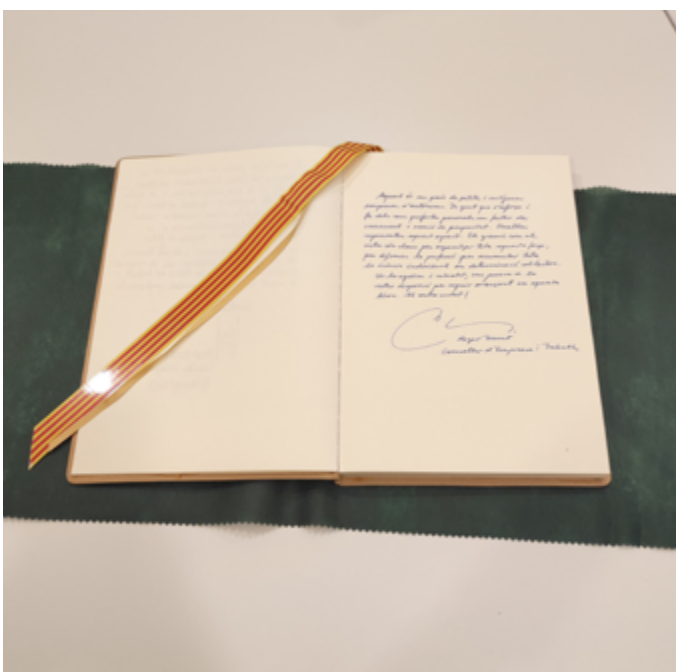
També vàrem traslladar al conseller, **les inquietuds i reivindicacions del nostre sector en quant a la falta d'operaris**, la inseguretat en el cobrament dels treballs

realitzats, la necessitat de flexibilitat de pagament d'impostos davant les adversitats, el suport de les administracions davant situacions oligopòlicas, i l'ajut en la lluita contra l'intrusisme, l'economia submergida i la morositat.



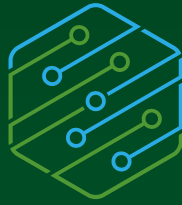
A continuació **el conseller va visitar les nostres instal·lacions**, les aules teòriques i els tallers pràctics on impartim tot un ventall de formació tant ocupacional com de reciclatge a través de Gremibaix Fundació, el centre de formació de referència en el món de l'ensenyança i l'educació del ofici.

La formació és el pilar de la nostra fundació, que te com a objectiu promoure l'aprenentatge del nostre sector, així com assessorar, formar i acompanyar professionals qualificats al llarg de la seva trajectòria, mitjançant els diferents sistemes formatius existents de Formació Professional i continua; creiem fermament que es quelcom imprescindible, per incentivar i renovar les aptituds i capacitats professionals dels treballadors i treballadores del nostre sector, que la formació passi a ser una prioritat de l'empresa formant part de la seva estratègia de desenvolupament i integrant-se com una funció important de la mateixa.



La reunió va finalitzar amb **la signatura del conseller al llibre d'Honor de Gibaix**, on les seves paraules, ens encoratgen a continuar lluitant pel nostre col·lectiu:

“Aquest es un país de petites i mitjanes empreses d'autònoms. De gent que s'esforça i fa, dels seus projectes personals un factor de creixement i creació de prosperitat. Vosaltres representeu aquest esperit. Els gremis com el vostre sou claus per organitzar tota aquesta força, per defensar la professió, per acumular tota la inèrcia individual en determinació col·lectiva. Us ho agraïm i sobre tot, ens posem a la vostra disposició per seguir avançant en aquesta línia. Al vostre costat!”



EFINTEC
Exposició i Fòrum
de les Empreses Instal·ladors
i Noves Tecnologies

ETS INSTAL·LADOR?



IMPULSANT EL CANVI
SOSTENIBLE

LA FIRA MÉS IMPORTANT DEL SECTOR DE
LA INSTAL·LACIÓ I L'ENERGIA LA TENIM AQUÍ,
NO TE LA POTS PERDRE!!!

T'ESPEREM EL 20 I 21 D'OCTUBRE



Fira Barcelona

RECINTE MONTJUÏC · PAVELLÓ 1

INVITACIÓ GRATUÏTA
SOL·LICITA EL CODI D'ACCÉS AL TEU GREMI

www.efintec.cat

ORGANITZA



AMB EL SUPORT DE



ARA ÉS MÉS FÀCIL!

Legalitza les plaques solars
fotovoltaïques amb el Gremi

MÉS INFO



LEGALITZACIÓ
INSTAL·LACIONS
FOTOVOLTAIQUES

TRÀMIT LEGALITZACIÓ
INSTAL·LACIONS
FOTOVOLTAIQUES

Tràmits administratius des que el client accepta el pressupost fins a la sol·licitud final de les subvencions.

També es possible tramitar només els **ajuts a l'autoconsum** i a l'**emmagatzematge**, amb fonts d'energia renovable, i a la implantació de sistemes tèrmics renovables al sector residencial.



**CONTACTA
amb nosaltres**
Coral / Montse

☎ 934744746 ext.3 / 695 964 982

@ coral@gibaix.com / montse@gibaix.com

☎ 695 964 978

StaNet Bcn

**SERVICIO INTEGRAL
DE LIMPIEZA**

- Limpiezas de centros médicos
- Limpiezas de oficinas
- Limpiezas de colegios
- Limpiezas de comunidades
- Limpiezas de vidrios
- Abrillantados
- Limpieza final de obra

Stanet BCN, S.L. • C/ Arts i Oficis, 25, Local 2 • 08901 L'HOSPITALET DE LLOBREGAT
TEL. 93 338 62 37 - FAX 93 261 51 87 • www.stanetbcn.com



Produeix la teva pròpia energia



Augmenta el valor del teu negoci o vivenda



Despreocupa't de les pujades de la llum



Per què amb Feníe Energía?

- ✓ Assessorament personalitzat del teu agent energètic
- ✓ Estudi i pressupost específic per a cada instal·lació
- ✓ Possibilitat de finançament

Ara sí que és moment d'apostar per Autoconsum

Un nou model energètic és possible, des de Feníe Energía impulsem nous tipus de producció i consum d'energia.

Se simplifica la legalització

S'ha derogat l'impost al sol

Eliminació del segon comptador, abaratint costos

L'autoconsum compartit ja és possible

feníe energía

Veuràs l'energia d'una altra manera

www.fenieenergia.es



Electricitat



Gas



Eficiència



Mobilitat



Autoconsum

SI ESTAS DADO DE ALTA
EN EL REGISTRO DE
GASES FLUORADOS,
ESTAS OBLIGADO
A REGISTRARTE
COMO **PRODUCTOR**
DE **RESIDUOS** EN
LA GENERALITAT DE
CATALUNYA



Desde el
Gremio te
hacemos el
trámite!

MÁS INFO

CONTACTO
Natalia Jumbo
934744746
natalia@gibaix.com

QUE NO
T'ATRAPI
EL FRED

BigMat
Garro

Descobreix
els nostres aliats



Calderes



Xemeneies



Terra radiant



Aerotèrmia



Radiadors



Termostats



QUAN CAL RENOVAR ELS COMPTADORS D'ELECTRICITAT, AIGUA I GAS? QUI HO HA DE FER?

El 24 de febrer de 2020 es va publicar en el Boletín Oficial del Estado (BOE) l'Ordre ICT/155/2020, de 7 de Febrer, per la qual **es regula el control metrològic de l'Estat de determinats instruments de mesura.**

En aquesta ICT, que fa dos anys que va entrar en vigor, es reflecteix el següent com a punts d'especial interès:

**“Disposición adicional única.
Delegación de las actuaciones de control metrológico.”**

Quando el propietari de un comptador de energia elèctrica, aigua o gas sea el consumidor, podrà optar per delegar la sol·licitud de las actuacions de control metrològic que les sean de aplicació, en el distribuïdor, cuando este así lo accepte. En el caso de que esta delegación no se lleve a cabo, le serán de aplicació al propietari las obligaciones que al respecto establezca la administración pública competente.”

Es a dir, si el comptador es de la companyia es ella l'encarregada de mantenir-lo al dia, però si és del Titular de la instal·lació, és aquest el responsable de mantenir-lo al dia podent-t'ho delegar a una empresa instal·ladora o de serveis.

Amb aquest punt queda clar el QUI ho ha de fer, ara ens queda respondre a la pregunta de QUAN s'ha de fer:



• Cada quan cal canviar els comptadors elèctrics?

Es delimita una vida útil màxima de 15 anys. Per tant, cal substituir tots els comptadors d'antiguitat major o igual a 15 anys o que ho compleixin en els 5 anys següents al 24 d'octubre de 2020.

No obstant els comptadors instal·lats entre el 2016 i el 2017, es podran mantenir fins al 2030.



• Cada quan cal canviar els comptadors d'aigua?

Aquests comptadors tenen una vida útil de 12 anys, ampliables en períodes de 5 anys. Cal substituir-lo si tenen una antiguitat igual o major a 12 anys o si ho compleixen en els 5 anys següents al 24 /10/2020 i es dona un termini per fer-ho fins el 24/10/2025.

Quan es pot ampliar la vida útil?

El període de vida útil podrà ser ampliat per períodes successius de cinc anys si el gestor demostra que aplicant els criteris establerts per a la verificació que es recull en l'apèndix III de l'Annex III de la ICT, els comptadors d'aigua compleixen els requisits del mateix. La verificació es realitzarà per un organisme autoritzat de verificació metrològica.



• Cada quan cal canviar els comptadors de gas?

Aquests comptadors tenen una vida útil de 20 anys si el cabal es igual o inferior a 25m³/h, ampliables en períodes de 5 anys en determinats supòsits. Cal substituir-lo si tenen una antiguitat igual o major a 20 anys o si ho compleixen en els 8 anys següents al 24 /10/2020.

Tota aquesta informació més detallada es pot trobar al propi BOE: Disposición 2573 del BOE núm. 47 de 2020: <https://boe.es/boe/dias/2020/02/24/pdfs/BOE-A-2020-2573.pdf>

RECORDEM QUE DES D'AQUEST DESPATX D'ENGINYERIA COM DES DE EL GREMI, PODEM ACOMPANYAR-VOS PER L'ASSOLIMENT DELS VOSTRES OBJECTIUS, I ACONSELLAR-VOS DE TOT ALLÒ QUE NECESSITEU.

+ INFO

Gabinet d'Enginyeria JM2b SL

Avda. De la Fama 56-58

Avda. Dels Alps 48

08940 Cornellà del Llobregat

Tel. 93 377 21 99

gabinet@gabinetjm2b.es / www.gabinetjm2b.es

✓ **ASSESSORAMENT A L'INSTAL·LADOR**
(Normatiu, tècnic, ajuda a la confecció de pressupostos i direcció d'obra)

✓ **PROJECTES D'INSTAL·LACIONS I LEGALITZACIONS**



Gas



Tèrmics



Telecomunicacions
i domòtica



Elèctrics



Contraincendis



Energia solar
tèrmica i fotovoltaica

✓ **LLICÈNCIES AMBIENTALS I D'ACTIVITAT**

✓ **PROJECTES D'OBRES I DE CONSTRUCCIÓ**



CONTACTO

Avda. de la Fama, 56-58
Pol. Industrial Almeda
08940 Cornellà del
Llobregat
Tel. 934 744 746

NUEVO SISTEMA DE COTIZACIÓN Y DE PROTECCIÓN POR CESE DE ACTIVIDAD PARA LOS TRABAJADORES POR CUENTA PROPIA O AUTÓNOMOS

Mediante el Real Decreto-ley 13/2022, de 26 de julio, por el que se establece un nuevo sistema de cotización para los trabajadores por cuenta propia o autónomos y se mejora la protección por cese de actividad, tendrá efectos a partir del 1 de enero de 2023 y tendrá un despliegue progresivo hasta un máximo de nueve años.

Entre los múltiples cambios introducidos mediante la presente Ley, la principal variación consiste en la modificación del artículo 308 de la Ley General de Seguridad Social, por el que se aprueba un **nuevo sistema de cotización para las personas trabajadoras por cuenta propia o autónomas**. De ahora en adelante, cotizarán en función de los rendimientos netos obtenidos durante cada año natural.

La Ley de Presupuestos Generales del Estado será la encargada de establecer cada año una **tabla general y una reducida de bases de cotización**, que se dividirán en tramos consecutivos de importes de rendimientos netos mensuales.

A partir de ahora, los trabajadores por cuenta propia o autónomos deberán **elegir la base de cotización mensual en función de su previsión del promedio mensual** de sus rendimientos netos anuales dentro de la tabla anteriormente mencionada, pudiendo cambiar la base elegida hasta seis veces al año, siempre que lo soliciten a la Tesorería General de la Seguridad Social.

Ver **tabla de tramos** 

Otra de las novedades del referido Real Decreto, es la mejora de **la protección por cese de actividad de los trabajadores por cuenta propia**.

1. Definitivo.
2. Temporal. En el caso de tratarse de un cese temporal, se prevén dos tipos de modalidad.

2.2 Parcial: cuando se produzca una reducción de la actividad.

El cese de actividad se producirá cuando concorra alguna de las siguientes circunstancias:

- Por la concurrencia de motivos económicos, técnicos, productivos u organizativos determinantes de la inviabilidad de proseguir la actividad económica o profesional.
- Por fuerza mayor, determinante del cese temporal o definitivo de la actividad económica o profesional.
- Por pérdida de la licencia administrativa, siempre que la misma constituya un requisito para el ejercicio de la actividad económica o profesional y no venga motivada por la comisión de infracciones penales.
- La violencia de género determinante del cese temporal o definitivo de la actividad de la trabajadora autónoma.
- Por divorcio o separación matrimonial, mediante resolución judicial, en los supuestos en que el autónomo ejerciera funciones de ayuda familiar en el negocio de su excónyuge o de la persona de la que se ha separado.

En caso de cese de actividad, existe un sistema de protección que comprende las siguientes prestaciones:

A) Prestación económica por cese total, temporal o definitivo de la actividad, que será el 70% del promedio de las bases por las que se hubiere cotizado durante los doce meses continuados e inmediatamente anteriores a la situación de ceses (artículo 339).

B) El abono de la cotización a la Seguridad Social del trabajador autónomo al régimen correspondiente durante la percepción de las prestaciones económicas por cese de actividad.

En el caso de que quiera **consultar el presente Real Decreto**, acceda mediante el siguiente enlace: https://www.boe.es/diario_boe/txt.php?id=BOE-A-2022-12482



**RQ APLICACIONES
ELECTROMECÁNICAS, S.A.**
Cuadros para Centralización de Contadores
"doble aislamiento clase II-B"

Aprobado por el ministerio de Industria y Energía (B.O.E. 26-01-1983)
Homologado por UNESA (Entidad Coordinadora de las Cías. Eléctricas de España)

P.I. Camí Ral – C/Miquel Servet 13
08850 Gavà (Barcelona) – Tel: 93-633.39.90 – Fax: 93-633.39.91
info@rqaplicaciones.com
www.rqaplicaciones.com



AUTÓNOMOS Y JUBILACIÓN

Los autónomos tienen derecho, como cualquier trabajador que paga sus cotizaciones a la Seguridad Social, a una pensión pública. No obstante, en comparación con los trabajadores por cuenta ajena, los autónomos perciben una pensión por jubilación inferior - del orden de un 41% menos - debido, fundamentalmente, a que cotizan menos.

De ahí que un **Plan de Previsión Social Complementaria** sea una buena idea para los autónomos como alternativa al incremento de su contribución a la Seguridad Social.

Fundamentalmente la Previsión Complementaria se articula mediante instrumentos de ahorro financiero (Planes de Pensiones Individuales) y seguros de ahorro-previsión (Planes de Previsión Asegurados -PPA).

¿Cuál es el objeto de los Planes de Previsión Social Complementaria?

Principalmente la jubilación del partícipe y/o asegurado, aunque existen otras contingencias o supuestos de liquidez.

¿Qué aportación se puede hacer a un Plan de Previsión Social Complementaria?

La aportación anual máxima es de 1.500 € para el conjunto de todos los planes suscritos por una misma persona física.

¿Qué fiscalidad tiene el Plan de Previsión Social Complementaria?

Contar con un Plan de Pensiones Individual o Plan de Previsión Social (PPA) permite a los autónomos a reducir la base imponible sobre la que se calcula el IRPF. El límite es de 1.500 € al año.

¿Cuándo se puede rescatar un Plan de Previsión Social Complementaria?

- Cuando se accede a la jubilación, en cualquiera de sus fórmulas.
- Por situación de Incapacidad Permanente en cualquiera de sus grados: Total, Absoluta o Gran Invalidez.
- Por situación de dependencia grave o severa.
- Por fallecimiento del titular (a favor de los beneficiarios o herederos)

¿De qué forma se puede cobrar un Plan de Previsión Social Complementaria?

- En forma de capital: se cobran todos los fondos de una sola vez.
- En forma de renta: se percibe periódicamente una cantidad determinada de los fondos. La periodicidad puede ser mensual, trimestral, semestral o anual.

¿Cómo tributan las prestaciones?

El cobro de la prestación supone un incremento de la base imponible del IRPF. Por este motivo es aconsejable cobrar el Plan de Previsión Social Complementaria en forma de renta.

Además de los Planes de Previsión Social Complementaria, pueden constituirse otros dos Planes de Ahorro regulados estatalmente:

- Plan Individual de Ahorro Sistemático (PIAS)
- Seguro Individual de Ahorro a largo Plazo (SIALP)

Contacta

con
nosotros

Raquel Hidalgo

934744746

raquel.hidalga@vear.net

ENTREVISTA ALS NOSTRES VALORS: EL SOCI

Marcos López Rubio
Autónomo

Cornellà de Llobregat

1. ¿Cuál es la actividad principal de tu profesión?

La actividad principal son las instalaciones eléctricas, fontanería, pequeñas reparaciones, climatización entre otras.

2. ¿Cuál es el motivo que te ha llevado a dedicarte a esta profesión?

Generalmente una gran satisfacción por hacer un trabajo que te gusta.

3. ¿Qué es lo que más valoras de tu trabajo y cuál es el principal inconveniente?

Lo que valoro más es que el cliente quede satisfecho, aunque en ocasiones, a veces es difícil.

El principal inconveniente de esta profesión es el trato con el cliente, hay que explicarles cosas que a veces puede ser un poco complejo, pero para eso estamos.

4. ¿Cuál es el principal problema de esta profesión?

El principal problema que nos pasa a todos es el cobro después del trabajo.

5. ¿Cómo se ha visto afectado tu negocio por la situación económica actual? ¿Qué medidas o iniciativas has tomado para luchar contra ella?

Por suerte no me puedo quejar, hay mucho trabajo. La mejor iniciativa que puede tener una empresa o autónomo es hacer bien tu trabajo.

6. ¿Tus hijos seguirán con el negocio?

No lo sé, son pequeños todavía, pero alguno ya anda aflojando tornillos en casa.

7. ¿Desde cuando estás agremiado?

Desde 2022, llevo poquito.

8. ¿Consideras que los servicios que ofrece el gremio son beneficiosos para el desarrollo de tu actividad?

Beneficiosos no, son imprescindibles.



9. ¿Consideras que formarse es importante?

Por supuesto, una buena formación es la base de cualquier trabajo.

10. ¿Te has formado en el gremio? ¿de qué? ¿qué tal la experiencia?

Sí, en el gremio de CP eléctrico. Una experiencia brutal, aparte de formarte de una manera muy llevadera y dinámica, conoces gente que al final son compañeros de trabajo. Ha sido muy provechoso el curso.

11. Esta publicación RECORDA, ¿crees que cumple el cometido de ser un canal de comunicación hacia el asociado?

Sí por supuesto, es un medio de comunicación muy satisfactorio.

12. El abanico comunicativo del que disponemos, newsletter, web, redes sociales y revista, ¿te parecen útiles?

Sí, hoy en día es necesario.

13. ¿Alguna sugerencia para que el gremio mejore cualitativamente?

Hoy en día con las redes sociales que disponemos, quizás se podría interactuar más con la gente.

ELS NOSTRES PARTNERS

PREFERENTS

 **JUNKERS**

 **BOSCH**

Panasonic
heating & cooling solutions

Uponor

 **Vaillant**

PROTECTORS

 **legrand**[®]

BAXI
CLIMATITZACIÓ

Thermor 

BigMat
Garro

EMPRESES COL·LABORADORES

simon

spit

PF Plana Fàbrica

StaNet Bcn

kairos clima

fenie Energía



REPSOL

fischer 

E SALVADOR ESCODA S.A.

Circuitor

DELTA DORE
Smart homes, better living

CEL
COMERCIAL ELÉCTRICA DEL LLOBREGAT S.A.U.

ecotic
RECICLANT PER CREAR

novelec
EL VALOR DEL SERVEI

STH Standard Hidráulica

TECLISA 

CHNT
CHNT ELECTRIC

sauerermann[®]

COL·LABORADORS

 **GBFundació**
CENTRE DE FORMACIÓ

 **Cualtis**
PREVENCIÓ. SALUD. TRANQUIL·LITAT.

Gabinet d'enginyeria | jm2b

VEAR & CO
CORREDORIA D'ASSEGURANCES

GG
Grupo Galilea

ETL GLOBAL

ESCURA

B Sabadell

SIGUES PARTNER DE GIBAIX!

Contacta amb nosaltres
Tel: 93 474 47 46
WhatsApp: 695 964 978
E-mail:
info@gibaix.com

UNA UNIDAD EXTERIOR EN MATERIAL HUECO



Quando se va a **instalar un equipo de climatización tipo "Split"** se nos presenta la duda de cómo instalar la unidad exterior. Son muchos los casos en los que se cuelga de un muro mediante escuadras. Muchas veces se desconoce de qué está realizado, por lo que se nos presenta el problema de **"Cómo fijar" las escuadras**.

Raramente nos encontraremos un muro macizo de hormigón, caso en el que lo más sencillo realizar la fijación mediante pernos metálicos o los más rápidos tornillos autorroscantes.

Normalmente nos encontraremos muros de bloque o ladrillo hueco, caso en el que habitualmente se usará un taco de plástico <10mm y un tornillo o tirafondos, pero no siempre es la mejor solución.

La perforación es habitual que se realice en modo percusión, con el fin de perforar más rápidamente, pero eso daña el material base y lo debilita. En muchas ocasiones, se usan tornillos que no siempre son los adecuados a ese taco.

Lo ideal es usar un anclaje químico, para lo que precisaremos del uso de un tamiz para no malgastar químico, así como pernos metálicos, pero existe un sistema rápido y sencillo, que se aplica como un taco de plástico, pero que es un químico, con todas las ventajas de ambos, el anclaje híbrido válido para fijaciones en hueco y macizo. Anclaje químico listo para usar sin necesidad de utilización de cartuchos ni útiles de inyección tampoco necesita tamiz en caso de fijación en materiales huecos.



Video explicativo en el siguiente QR



REDUCIR LAS NECESIDADES ENERGÉTICAS DE LA VIVIENDA, CLAVE PARA CONSEGUIR HOGARES MÁS EFICIENTES

Para conseguir hogares más eficientes y controlar el gasto de las viviendas, los usuarios cuentan con dos recursos clave, por un lado, conseguir fuentes de energía más baratas y ecológicas, y por otro lado conseguir que sus viviendas demanden menos energía para conseguir confort térmico, seguridad y comodidad.

Para que un producto sea realmente un aliado en un hogar eficiente, debe ser **sencillo de instalar e intuitivo de usar**, de lo contrario se corre el riesgo que no se utilice.

Cuando la vivienda es realmente eficiente es cuando es capaz de regularse por sí misma, siendo una ayuda real en el día a día de los usuarios, automatizando sus acciones cuando no está en casa y devolviéndole el control cuando está en ella.

El diseño de un hogar eficiente, debe tener en cuenta que las necesidades de los usuarios crecen a lo largo del tiempo, así como las soluciones disponibles en el mercado. Por eso es importante elegir soluciones que sean capaces de integrarse al ritmo de los usuarios. **Los productos basados en tecnología inalámbrica (Radio, Zigbee, ...)** permiten crear instalaciones **flexibles**, donde se pueden incorporar gestores de temperatura, automatismos para la iluminación, accionadores de persianas o protecciones solares sin necesidad de grandes obras.

Programar los horarios de funcionamiento de la climatización permite **alcanzar ahorros de hasta el 20%** en comparación con sistemas de regulación simples y no conectados. Con los termostatos inteligentes el usuario puede programar que la calefacción se encienda media hora antes de despertarse, se quede en reposo durante todo el día, y encenderla cuando salga del trabajo para llegar a casa con la temperatura de confort



El otro gran aliado para reducir las necesidades energéticas de la vivienda es **la automatización de persianas, toldos, cortinas y luces**.

Una persiana motorizada es una protección contra el frío en invierno y una protección de los rayos del sol en verano. Con la motorización, es posible gestionar fácilmente **la apertura y el cierre de las persianas** en función de la intensidad de sol.

Automatizar toldos y persianas para que reduzcan la entrada de calor del exterior, puede reducir la temperatura interior hasta en 10°C, de este modo, se optimiza el uso de la calefacción o el aire acondicionado reduciendo así la factura energética.

El corazón de esta instalación es la pasarela o hub domótico, que permite conectarse a la vivienda desde cualquier lugar, al tiempo que establecer programaciones de forma sencilla, dando así la capacidad a los usuarios de crear sus rutinas de ahorro.

Es importante que, desde una **única aplicación**, el usuario tenga acceso a los dispositivos que tiene instalados en casa, es haciendo que todos trabajen juntos cuando se consiguen los **mayores niveles de ahorro energético y confort en la vivienda**.

Datos de contacto:

Teléfono 93-6996553

Email: deltadore@deltadore.es

Web: www.deltadore.es



DURAVIT



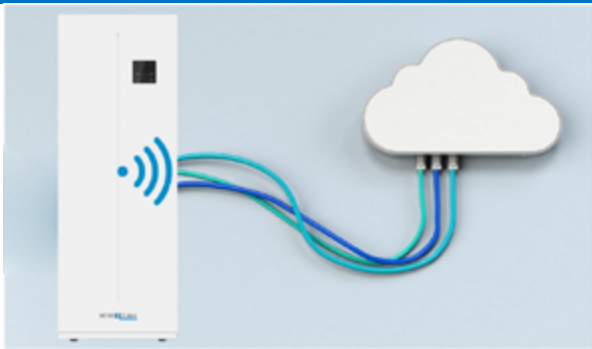
COMERCIAL
ELÉCTRICA DEL
LLOBREGAT S.A.U.



Inodoro de lavado SensoWash® Starck f. Diseño icónico. Máxima comodidad.

Con SensoWash® Starck f, Duravit y Philippe Starck presentan una nueva generación de inodoros de lavado para una higiene moderna y natural. Los refinamientos técnicos, como el sensor de aproximación para la apertura automática de la tapa, la detección del usuario en el asiento, los diferentes ajustes para la calefacción del asiento y el chorro de lavado y el secador regulable garantizan el máximo confort. Gracias a su aspecto purista sin concesiones, puede combinarse perfectamente con todas las series de diseño de Duravit. www.duravit.es





Lanzamientos

EL ACS INTEGRADA UN SOLO SISTEMA COMPACTO PARA TODA LA VIVIENDA

Tendencia y evolución

AEROTERMIA Y SU GRAN CRECIMIENTO

La aerotermia inicialmente se erigió como la gran alternativa a las energías convencionales, en la búsqueda de métodos de producción de calor más sostenible. Con la experiencia que se ha ido adquiriendo en el trabajo con esta gama de máquinas, se ha afianzado además, como la solución completa a nivel doméstico, ya que entre otros beneficios dispone de una ambivalencia al poder dar servicio a instalaciones con demandas de calefacción, refrigeración y agua caliente sanitaria.

Si a las bondades técnicas del producto, les sumamos las intenciones declaradas de reducir nuestro impacto en el medio ambiente, nos lleva a que el aumento de la velocidad de crecimiento de este producto durante los dos últimos años está siendo el más notable dentro de toda las máquinas de climatización.

El crecimiento de la aerotermia es un hecho probado, y es que los tiempos de aceptación del mercado de estos equipos se han acortado notablemente. Estamos en un momento de expansión para la aerotermia y empieza a ser uno de los mayores descubrimientos de usuarios e instaladores.

Y SUS ÚLTIMAS ACTUALIZACIONES

Aprovechando su gran situación y adaptándose al mercado en constante cambio hacia un futuro más comprometido con el medio ambiente, las gamas de este tipo de producto no paran de crecer. Un ejemplo son las bombas de calor aerotermia para producción de ACS, muchos de los nuevos modelos incorporan como refrigerante el **R-290**.

Sin embargo, la búsqueda del refrigerante definitivo continúa. En este camino se toma como referencia el optar por los equipos que ofrezcan un menor poder de calentamiento global (PCA) y que, a su vez, ofrezcan mejores funcionalidades, aumentado su eficiencia y eficacia.

Podemos encontrar claros ejemplos de esta situación en prácticamente todas las gamas de quienes ofrecen Aerotermia. Encontramos las aerotermias sólo ACS con refrigerantes R-290 y R-134a, la gama completa de las unidades destinadas a climatización y agua caliente sanitaria con R32. Esta gama es la que más puede variar entre marcas, quedando algunas unidades con R-410a (las de alta temperatura combinadas con R-134a), unidades Monobloc con R32, o para grandes demandas aerotermia basada en el uso de CO₂.



Si extrapolamos a la combinación con sistemas de caudal variable, la oferta es aún mayor. Igualmente, lo que se espera es un crecimiento continuado poniendo en valor la ambivalencia del sistema y apostando cada vez más por sistemas que además de ser referencia en el servicio al ACS, también lo sean para dar servicio a la refrigeración, o los denominados sistemas mixtos.

Cómo decir que eres la solución completa sin ofrecer una opción compacta que libere el usuario de varias instalaciones o instalaciones vistas. Esa es la pregunta que se hacen algunos fabricantes líder del sector y por lo que incorporan a sus tarifas la serie **Bibloc con ACS integrada**.

Tipología ampliamente conocida que permite integrar la aerotermia de la manera más sencilla a la vivienda, con una huella de 60x60 que se adapta a las medidas convencionales de los muebles de cocina para que su presencia pase del todo desapercibida.

Con las mismas funcionalidades que ofrece el resto de la gama **Monobloc y Bibloc**, estas unidades pueden cubrir las tres demandas que presenta toda edificación sin más que elegir que la potencia necesaria.

En su afán a adaptarse a las mayores situaciones posibles, ofrece más de un volumen de acumulación de Agua Caliente Sanitaria, 190 ó 240 litros, siempre respetando la huella de 60x60.

La gama de potencias es la misma que para la solución Bibloc sin acumulación, **de 4 kW hasta 16 kW**, trabajando con **R32** en todo momento y respetando las limitaciones en cuanto a cantidad de este gas para que plantearla en cualquier proyecto implique resolución de un problema que aún no se ha presentado.

Una petición a parte de la potencia o la tipología de máquina, es la posibilidad de conectar toda la vivienda, ofreciendo al usuario la posibilidad de estar informado en todo momento. Para esto, algunos fabricantes líder integran conexión Wifi.

Asimismo, las unidades multitarea, pensadas como solución única, también incorporan conexión Modbus para que una vivienda domótica sea cada vez más sencilla e implique menos instalaciones externas a las propias máquinas. Un hogar completamente conectado es el resultado.

Siguiendo esta línea y recordando el objetivo de ir hacia un menor impacto ambiental, también permiten la hidridación con **energía solar fotovoltaica o solar térmica**.

La energía solar fotovoltaica, al igual que la aerotermia, llevan años recorriendo camino, pero ahora se presentan como la solución perfecta que crece acompañada.

En pro de una estabilidad, al menos energética, el apostar por sistemas autosuficientes parece ser el paso obvio.

Esta combinación permite aprovechar los excedentes de la energía solar térmica en la instalación de aerotermia, considerando la propia vivienda como una pila térmica que almacena energía para cederla cuando se necesite.

LAS 10 CUALIDADES QUE DEBE TENER UN ANALIZADOR DE COMBUSTIÓN PORTÁTIL MODERNO



Fiabilidad, rapidez, polivalencia... Les exigencias del análisis de combustión moderno empujan a muchos dispositivos hacia la obsolescencia. Estas son las 10 cualidades indispensables para un analizador actual.

1. Células de medición ultra resistentes para el CO

Los profesionales de la combustión deben intervenir en una gran variedad de calderas domésticas, del sector terciario e industriales. Esta polivalencia exige la capacidad de tratar altas concentraciones de CO. Por este motivo, los analizadores de combustión actuales precisan de unas células de CO extremadamente resistentes.

2. Una evolución hacia la medición de NOx sin cambiar de dispositivo

La medición de los NOx se ha vuelto esencial en muchas instalaciones de combustión, por motivos a la vez medioambientales y económicos. Las normativas, muy estrictas en la materia, a menudo imponen una medición de NOx en varios puntos del proceso de combustión para algunos tipos de equipos: centrales eléctricas, incineradores o calderas de alta potencia. Por tanto, un buen analizador de combustión debe incluir esta posibilidad de medición en caso de necesidad.

3. Un gran número de células capaces de realizar mediciones simultáneas

Para intervenciones rápidas y eficaces, un técnico prefiere un dispositivo todo en uno capaz de gestionar múltiples mediciones al mismo tiempo. La exigencia consiste aquí en reducir las etapas de mantenimiento y análisis para gestionar una instalación térmica con un mejor timing, sin perjuicio de la fiabilidad de la intervención.

4. Una fiabilidad de medición garantizada por profesionales de metrología

Dado que las normativas son cada vez más estrictas y precisas en materia de emisiones, es esencial que el analizador de combustión moderno realice mediciones de gran exactitud. Su ajuste, hoy en día crucial, debe ser llevado a cabo en el laboratorio por especialistas en metrología con anterioridad a la venta, obviamente, pero también en el marco del servicio posventa.

5. Una conectividad inalámbrica a través de aplicaciones gratuitas

¡El tiempo de las aplicaciones de pago ha terminado! Comprar material profesional da derecho a exigir una aplicación iOS, Android o Windows sin tener que pagar un suplemento ya que, actualmente, se considera que este tipo de aplicaciones forman parte integrante del analizador de combustión y su oferta.

6. La generación automática de un informe de medición exportable en un clic

Para optimizar la eficacia de las intervenciones técnicas, hoy en día un analizador de combustión también debe generar un informe completo de las mediciones efectuadas, y enviarlo de inmediato en distintos formatos digitales por email (Excel, CSV, PDF, etc.). La interfaz de creación de informes debe estar conectada a una base de datos de clientes (y de su material) almacenada en el dispositivo y/o su aplicación.

7. Todos los trucos ergonómicos para acelerar la intervención de los técnicos

Comodidad. ¡Esta es hoy la clave de un buen instrumento de medición! Su usuario debe poder utilizar su dispositivo sin ninguna vacilación. Para ello, el analizador debe ser intuitivo, rápido y fácil de manipular en cualquier situación. Actualmente, existen muchos trucos técnicos que permiten mejorar notablemente la eficacia de los profesionales de la combustión.

8. Un relación tamaño-peso-precio perfecto para intervenir in-situ

La primera de las comodidades reside lógicamente en la portabilidad y la facilidad de manejo del dispositivo de medición. La digitalización y la miniaturización de los componentes permiten ahora reducir considerablemente el tamaño y el peso del instrumento, y adaptar sus formas para una fácil sujeción. Esta evolución es incluso posible en los analizadores de combustión, a pesar de sus complejos componentes electroquímicos.

9. Resistencia a los choques a toda prueba

Un instrumento de medición moderno incluye más tecnologías y presenta menos debilidades estructurales. Debe permitir un uso todo terreno sin más precauciones de las que exige una herramienta mecánica clásica. Esta cualidad forma parte integrante de su facilidad y su comodidad de manejo.

10. Una perfecta flexibilidad de configuración en el momento de la compra

Un profesional sabe con precisión lo que quiere para trabajar. Así, la oferta de un instrumento de medición tan específico como un analizador de combustión debe ser lo más flexible posible. Por este motivo, el fabricante debe poder suministrar exactamente las células, los accesorios y las opciones que el usuario desea. ¡Con estos 10 consejos es imposible equivocarse!



**A**A⁺⁺⁺ → D**A**A⁺ → F

Lo último en tecnología
de calor ya es de la
familia.
**Lo último de Junkers
ya es Bosch.**

Lo último es hacer tu vida aún más sencilla, y conectar más contigo. **Nuevas calderas Condens 8700i W, 4300i W y 5300i WT de Bosch**, ahora con espectacular diseño, conectividad WiFi y más fácil de instalar.

Ahora ya es Bosch.

TENDENCIAS EN REFORMAS DE BAÑOS 2022 QUE CONTINUARÁN EN 2023

➔ Materiales Naturales



Materiales naturales (madera, piedra), **texturas orgánicas** en todos los materiales (suelos, lavabos, bañeras) combinados con alguna planta de interior es la tendencia principal.

➔ Iluminación LED



La **iluminación led** ha supuesto una revolución en el hogar tanto a nivel económico (son más eficientes, contaminan y gastan menos) como de diseño. Encontramos mil y una propuestas que nos ayudan a dar ese toque elegante a nuestro baño. Una de las más demandadas son las **iluminaciones ocultas detrás de los espejos que crean una estética moderna**. Esa retroiluminación ofrece una luz cálida y agradable en el baño, creando una atmósfera mucho más acogedora.

➔ Muebles suspendidos



Son otra de la tendencia estrella. Dan un toque de **frescura y modernidad** al baño. Sin olvidar que son mucho más prácticos, al igual que los inodoros suspendidos, de cara a la limpieza

MANTÉN TU CASA AL DÍA

Tras la pandemia el sector de reformas experimentó un crecimiento que continúa durante este año. Dos son las reformas estrellas, según nos indican gran número de profesionales del sector: **las reformas del baño y las reformas de la cocina.**



➔ Espejos Redondos



Los espejos aumentan el volumen del baño y le añaden profundidad a la estancia. Para seguir con la tendencia que apuesta por lo orgánico y natural, la forma redonda es la más perfecta, se integra fácilmente y aporta dinamismo al conjunto.



➔ Sanitario suspendido



El inodoro suspendido es la opción ideal porque no sobrecarga el espacio, facilita la limpieza y visualmente da una imagen mucho más moderna del espacio. Encontramos multitud de modelos, pero si eres de los que apuestas por las últimas novedades, encontrarás **apertura automática de la tapa**, detección del usuario en el asiento, chorro de lavado y secado regulable.

Ahora que ya conoces las principales tendencias, sólo falta que te decidas a renovar tu baño, contando con profesionales acreditados. Además, **te informamos que en CELL hemos renovado nuestra exposición de baños.** Y te invitamos a que nos visites. Recibirás un asesoramiento completo. **¡Te esperamos!**

Aeroterminia es
ahorro para tu cliente
y negocio para ti.

Y con **BAXI**, ademas,
es confort.

La hora de la Aeroterminia ha llegado. Muy pronto, todos los hogares deberan pasarse a este sistema de climatizacion integral y sostenible que proporciona calefaccion, refrigeracion y agua caliente sanitaria todo en uno.

En los puntos de distribucion oficial BAXI encontraras los mejores sistemas de Aeroterminia, para tu cliente y tambien para ti. Porque son los mas compactos del mercado y caben en el mismo espacio que ocupa un armario de cocina. Y porque cuentas con la garanta de calidad e innovacion de BAXI, siempre a tu lado para ayudarte a hacer crecer tu negocio.

www.baxi.es

EL SISTEMA MAS COMPACTO DEL MERCADO



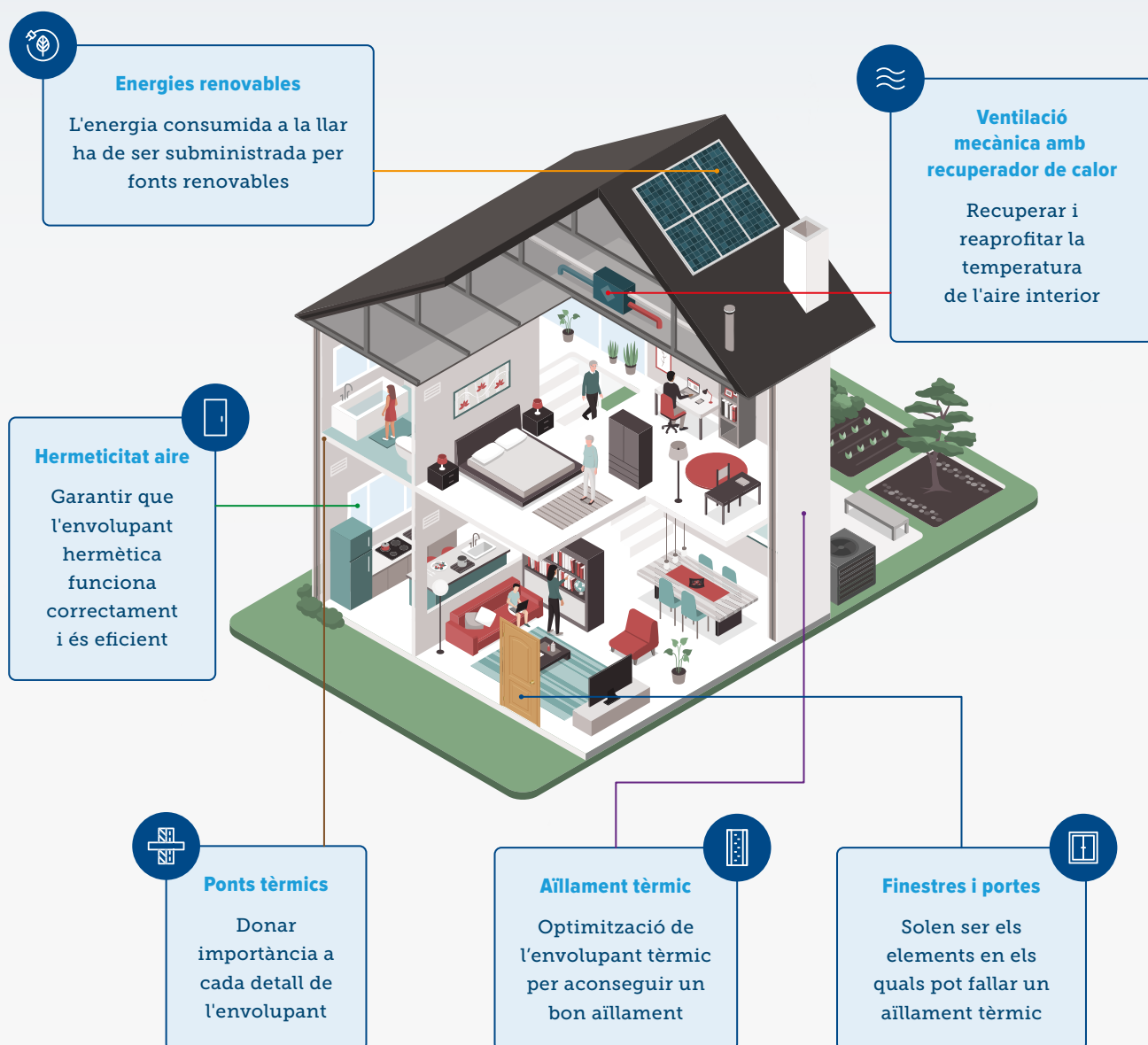
BAXI
CLIMATIZACION

Què és una casa passiva?

Una **casa passiva**, gràcies a la qualitat tèrmica dels materials que la componen (portes, parets, finestres), no necessita a penes mecanismes de refrigeració ni calefacció convencionals. Oferint així, **múltiples beneficis econòmics, socials i mediambientals**.

PASSIVHAUS: terme alemany que fa referència a un habitatge que compleix amb l'estàndard de construcció basat en l'estalvi d'energia mitjançant instal·lacions renovables.

Principis d'una casa passiva



KIT HIDRÓNICO

PARA UNIDADES TERMINALES DE CLIMATIZACIÓN

Kit premontado modular para equipos terminales, que permite aislar, regular y filtrar el circuito secundario del equipo terminal. De gran utilidad para realizar las operaciones de ajuste y mantenimiento en la instalación de climatización (calefacción o refrigeración).

El kit es una solución flexible con dimensiones reducidas, compacto y fácil de instalar, para agilizar la conexión del equipo terminal al circuito principal.

El kit permite conectar fan coils, vigas frías u otras unidades terminales hidráulicas, a la red de distribución principal. **Las principales características son:**

- ✓ Reducción del tiempo de instalación.
- ✓ Fácil y rápido conexionado total al terminal
- ✓ Mejora la eficiencia del sistema
- ✓ Permite la limpieza y/o desmontaje mientras el resto del sistema está funcionando.
- ✓ Control automático del caudal.
- ✓ Con un actuador proporcional u ON/OFF, puede desempeñar la función de cierre.

Ventajas que aporta en la instalación:

- ✓ Regular y mantener constante el caudal del equipo terminal, aunque varíe la presión diferencial del circuito principal, gracias a la válvula de regulación independiente de la presión PICV.
- ✓ Aislar el equipo terminal mediante la válvula de corte.
- ✓ Derivar el flujo a través del by-pass de 3 vías integrado.
- ✓ Filtrar el agua que entra al equipo terminal mediante el filtro.
- ✓ Medir el caudal que pasa por el equipo terminal, gracias a las tomas de presión que incorpora la válvula PICV.
- ✓ Hacer la limpieza del circuito y descargar el agua a través de la válvula de purga.

Válvula de by-pass

El grupo está dotado de una válvula by-pass, es un elemento indispensable que permite:

- ✓ Lavar los tubos del circuito principal sin que el líquido pase por el equipo terminal
- ✓ Realizar las operaciones de corte y mantenimiento del equipo terminal

Válvulas de esfera

La válvula de corte abre la vía recta para el funcionamiento normal, deriva el flujo al by-pass o bien cierra completamente el paso para aislar el circuito del equipo terminal.

Filtro y purga

Los componentes de una instalación de climatización están expuestos a la acción desgastante de las impurezas. Si las impurezas contenidas en el fluido caloportador no se eliminan,



pueden comprometer el funcionamiento de los aparatos o componentes, como calderas, intercambiadores de calor o equipos terminales de los circuitos, sobre todo durante la puesta en servicio de la instalación.

El filtro en Y con malla metálica, situado en el kit, retiene las impurezas contenidas en el fluido caloportador antes de que lleguen al equipo terminal.

Válvula PICV integrada

El kit incorpora una válvula de regulación independiente de la presión (PICV) que modula y mantiene constante el caudal, aunque fluctúe la presión diferencial de la instalación. El caudal se puede regular:

- ✓ Manualmente, con el estabilizador automático de caudal para limitar el valor máximo. La regulación se efectúa girando la rueda hasta el número deseado, lo que provoca la apertura o el cierre de la sección de paso.
- ✓ Automáticamente, mediante la válvula de regulación en combinación con un servomando proporcional (0+10 V) u ON/OFF, según las necesidades de carga térmica de la sección de circuito que se deba controlar. El actuador modifica el caudal entre el valor máximo y el mínimo accionando el desplazamiento vertical del eje.

Tomas de presión

La válvula PICV está provista, en la entrada y la salida, de tomas de presión. Durante el funcionamiento es posible medir el Δp en los extremos de la válvula y verificar si la válvula funciona en el rango de Δp correcto.

Elección del kit más adecuado

Cada fan coil está abastecido por un kit, del cual se debe escoger:

1. Por el tamaño del cuerpo
2. Por el rango de caudal y la correspondiente prerregulación del caudal

Consells útils per a l'instal·lador

Seguretat · Telecomunicacions · Material Elèctric

Sabies que existeixen videoporters que permeten respondre a una trucada a casa malgrat tu no hi siguis en aquell moment?

Quantes vegades hem perdut oportunitats de tota mena per no estar a casa en el moment d'una trucada?

Poder donar pas a un familiar que no té claus, a un missatger perquè us deixi un paquet, a personal de manteniment o neteja, o simplement donar contesta simulant que esteu a casa.

És una gran solució també per a persones amb mobilitat reduïda, ja que poden gestionar la trucada des del mòbil sense haver d'anar al monitor de l'habitatge a contestar.

Ara tot això és possible substituint qualsevol dels nostres monitors digitals de la marca AUTA pel nou model ONEX / Wi-Fi, i podreu respondre des de qualsevol part del món a qui us estigui trucant a casa vostra.

També és molt destacable el fet que no cal que tota la comunitat prengui la decisió de canviar el videoporter, pot ser només una decisió personal i individual. Aquell veí que tingui el model ONEX és qui podrà tenir la comunicació amb el seu habitatge via Wi-Fi.

És un pas més dins de l'àmbit de la seguretat privada, instal·lant l'App d'AUTA, podreu veure des del vostre dispositiu mòbil qui us està trucant a casa.

El sistema és compatible amb les tecnologies digitals del moment que tingueu instal·lades al vostre edifici, bé siguin COAX, 6 FILS o VISULATECH. Actualització continua i accés gratuït i il·limitat a les millores del programari del monitor.



Us podem
assessorar i ampliar
aquesta informació.

Consulteu-nos.

INDUSTRIALIZACIÓN: CAMBIANDO LA FORMA DE EDIFICAR

La construcción industrializada es un tipo de construcción edificatoria que se caracteriza por aplicar aspectos propios de la actividad industrial, tales como: procesos, metodología, maquinaria, tecnología o ubicación (fábrica), para la obtención de diferentes partes del edificio que se fabricarán como módulos y que posteriormente se ensamblarán en la parcela seleccionada para el proyecto.

“LA CONSTRUCCIÓN INDUSTRIALIZA PERMITE REDUCIR LOS COSTES PARA LA OBTENCIÓN DEL PRODUCTO FINAL (EDIFICIO)”

De cara al usuario final o al propietario, un edificio industrializado ofrece mayores niveles de calidad, al utilizarse en la fabricación de los módulos todos los medios necesarios propios de la actividad industrial, para la eliminación de fallos o errores típicos de la construcción tradicional.

Desde el punto de vista del proceso constructivo, pasamos de construir in situ de forma casi artesanal un edificio desde el primer ladrillo al último interruptor, a fabricar módulos del edificio en un lugar específicamente diseñado para tal fin y posteriormente ensamblarlos en la parcela de destino.

Ventajas de la Industrialización

La construcción industrializa permite reducir los costes para la obtención del producto final (edificio), reducir los periodos de ejecución a casi la mitad, reducir los residuos generados durante el proceso de transformación, aumentar el nivel de calidad del producto final, además de mejorar las condiciones de trabajo de los profesionales del sector cambiando entornos de trabajo hostiles por entornos acondicionados.

“LA INDUSTRIALIZACIÓN DEL SECTOR A TRAVÉS DEL USO DE LA METODOLOGÍA BIM, PERMITIRÁ QUE LOS OBJETIVOS PARA ALCANZAR UNA EUROPA CLIMÁTICAMENTE NEUTRA EN 2050 SEAN UNA REALIDAD”

Construcción industrializada versus prefabricada

Es importante aclarar que no es lo mismo construcción industrializada que prefabricada, ya que en esta última el edificio en su totalidad se fabricará in situ (fábrica) y una vez transportado, se ubicará en la parcela de destino. Este tipo de construcción por ejemplo no permite el desarrollo de edificios en altura o que tengan grandes volúmenes, debido a la dificultad para el transporte y para su fabricación in situ (en fábrica).

Sin embargo, la construcción industrializada ha permitido hibridar las ventajas de la construcción prefabricada y la tradicional, permitiendo integrarla en cualquier tipo de edificio independientemente de sus dimensiones o complejidad.

La construcción industrializada utiliza parámetros característicos del sector industrial. La industria actual se ha desarrollado hacia el concepto de 4.0 mediante

la interconectividad, la automatización, el aprendizaje automatizado, los datos en tiempo real y en definitiva la digitalización con inteligencia avanzada.

BIM por sus siglas en inglés - Building Information Modelling, es una nueva metodología que permite aplicar los avances de la industria 4.0 en el sector de la construcción, acompañando al edificio a través de su modelo digital durante todo su ciclo de vida; desde que se desarrolla conceptualmente, pasando por la ejecución (fabricación y ensamblaje), a través de su uso y mantenimiento, hasta que finalmente alcanza su periodo de demolición y reciclaje.

Sostenibilidad

La construcción industrializada juega un papel fundamental en la consecución de los objetivos acordados a través de la Directiva europea de eficiencia energética en los edificios. Pensemos que en Europa aproximadamente el 40% del consumo de energía y el 36% de las emisiones de gases de efecto invernadero corresponden a los edificios. Mediante esta Directiva y sus sucesivas adaptaciones, se pretende ayudar a alcanzar la estrategia de una Europa climáticamente neutra y libre de emisiones para el año 2050, a través del desarrollo de edificios de consumo de energía casi nulo con bajas demandas térmicas, instalaciones con altísimos rendimientos, integración de fuentes de energía renovables y mínimos consumos de energía.

La industrialización del sector a través del uso de la metodología BIM, permitirá que los objetivos para alcanzar una Europa climáticamente neutra en 2050 sean una realidad. Este tipo de construcción permitirá optimizar al máximo el sector edificatorio de edificios de consumo de energía casi nulo, adaptándose a la realidad digital mediante BIM, ofreciendo productos de máxima calidad a los usuarios finales y ayudando a transformar Europa en un continente climáticamente neutro

Judith Masip, Responsable de Sostenibilidad e Ingeniera de Proyectos Uponor Iberia



PILA ENERGÉTICA INTEGRACIÓN ENTRE BOMBA DE CALOR Y FOTOVOLTAICA

Lograr un consumo casi nulo de energía implica, muy a menudo, aprovechar diferentes fuentes de energía renovable. La combinación de bombas de calor que funcionan mediante aerotermia, aprovechando la energía del calor del aire, con los paneles fotovoltaicos que aprovechan la radiación solar para producir electricidad, resulta una de las más eficientes y que más éxito están teniendo en las construcciones actuales.

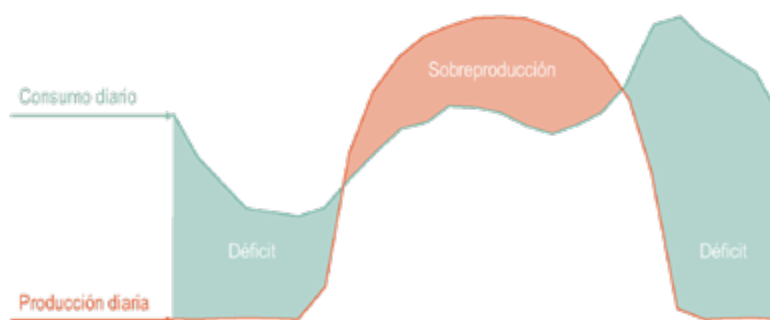
El consumo de energía doméstico tiene momentos valle y momentos pico. Los momentos de menor consumo suelen coincidir con la noche, cuando la actividad suele reducirse en la mayoría de los hogares. Los momentos de máxima demanda, suelen concentrarse en las últimas horas de la tarde, cuando más personas se encuentran en la vivienda y la actividad es más elevada. La producción fotovoltaica también tiene sus momentos valle de producción y sus momentos pico. Sin embargo, estos no suelen coincidir con las dinámicas de consumo. Aunque los momentos de mínima producción también se dan por la noche, la máxima producción se tendrá al mediodía. Estas desviaciones en las dinámicas de producción y consumo generan momentos de déficit energético y momentos de sobreproducción.

La pregunta que surge es ¿Es posible almacenar la energía sobrante de los momentos de sobreproducción para paliar el consumo de los momentos de déficit energético?

La primera posibilidad que se le ocurre a cualquiera es almacenar la energía eléctrica tal cual, es decir, sin realizar ninguna transformación energética. Almacenarla en forma de electricidad. Para ello, deben utilizarse baterías eléctricas que resultan caras, no demasiado eficientes y que además tienen una alta obsolescencia, es decir, que su esperanza de vida es baja. En otras palabras, su retorno de la inversión no suele ser rentable. La integración de la bomba de calor en el proceso de almacenaje de energía fotovoltaica permite conservar la energía sobrante de una forma más práctica, útil y eficiente que el almacenamiento eléctrico. ¿Cómo logra esto? Produciendo agua caliente o agua fría durante los momentos de máxima producción fotovoltaica.

Esta agua climatizada es utilizada después, en los momentos valle (de menor producción fotovoltaica), sin suponer ningún consumo energético. Se puede utilizar tanto para el consumo de agua caliente sanitaria, es decir, para suministrar agua caliente por los grifos, como para suministrar agua climatizada a los sistemas de calefacción en invierno o de agua fría para los sistemas de refrigeración en verano. Esto transforma los depósitos de agua en auténticas pilas de energía que ofrecen una eficiencia mucho mayor que las baterías de acumulación eléctrica.

Obviamente, para poder aprovechar estas ventajas de la bomba de calor se debe disponer de un contador eléctrico inteligente que mida en todo momento la cantidad de energía producida y la cantidad de energía consumida. La mayoría de los fabricantes de inversores eléctricos disponen de este tipo de dispositivos que deben adquirirse, por lo común, como accesorio adicional.



Por otro lado, también debe poder actuarse sobre la configuración de la bomba de calor. Esto puede hacerse de formas sencillas obteniendo resultados adecuados, de formas algo más complejas obteniendo mejores resultados de eficiencia o de formas complejas que aseguran un aprovechamiento máximo de la energía, aunque suponen una inversión económica mayor en su instalación.

La integración más sencilla consiste en utilizar bombas de calor de alta calidad que permitan una personalización muy elevada de su programación. Cuando las bombas de calor ofrecen esta flexibilidad de control pueden integrarse las dos tecnologías de forma considerablemente satisfactoria de manera simple. También se puede optar por integraciones más específicas y con mayor personalización, al hacerlo a través de un puerto SG Ready (un sistema de comunicación específicamente diseñado a tal efecto), por ejemplo, el aprovechamiento de la energía mejora y no resulta un sistema especialmente caro ni complejo. Eso sí, requiere que tanto el modelo de contador inteligente como la bomba de calor dispongan de este puerto.



Finalmente, los sistemas más complejos y caros pero que pueden resultar más eficientes pasan por hacer una integración EMS (Energy Management System) que ofrecería un control completo sobre la instalación. Esta inversión puede ser elevada, pero no resulta un gasto extra si ya se había planteado la domotización de la vivienda para el control de otros elementos.

La tecnología debe tener un firme compromiso con la sostenibilidad y no dejar de desarrollar y evolucionar, día a día, con el fin de mejorar la eficiencia y reducir al máximo su consumo.

AQUEST NADAL NO ET QUEDIS SENSE LA TEVA PARTICIPACIÓ!



Si desitges repartir o vendre participacions d'aquest número entre els teus clients, amics o familiars, truca'ns al 93 474 47 46 + opció 1, o enviant un e-mail a info@gibaix.com, fent la corresponent reserva, be de participacions o de talonaris sencers.

Programes per a tu BUTLLETINS, CERTIFICATS I MEMÒRIES TÈCNiques

Aconseguix-los en Windows, Android i Mac* >agit.cat/botiga



Instal·ladors d'electricitat,
aigua, gas, calefacció i
tèrmiques.



Instal·ladors d'electricitat a
Catalunya.



Si busques posicionament a
Google i un espai web.

Aquí tota la informació
937 66 15 19
agit.cat
agit@agit.es

ESCANEA'NI!



PREVISIÓ FOAP 2022

PROPERAMENT TINDREM NOTÍCIES DE LA NOVA SUBVENCIÓ PER A PERSONES A L'ATUR.

FES LA PRE-INSCRIPCIÓ PER NO QUEDAR-TE SENSE PLAÇA!!!

100%
subvencionat



ENAENAS0110:
POS. EN SERVEI MANT.
INSP. I REVISIÓ D'INST.
RECEP. I APARELLS DE
GAS



ELEE0109:
MUNT. I MANT. D'INST.
ELECTRIQUES DE BAIXA
TENSIÓ



FMEC0110:
SOLDADURA
D'ELECTRODO REVESTIT
I TIG



IMAR0109:
MUNT. I MANT. D'INST.
FRIGORÍFIQUES

POSA'T EN CONTACTE AMB NOSALTRES

93 800 123 | lorena@gbformacio.com
Av. de la fama 56-58, 08940 - Cornellà de Llobregat

**OBTÉ LA TEVA
HABILITACIÓ
PROFESSIONAL!**



PREVISIÓ FOAP 2022

PROPERAMENT TINDREM NOTÍCIES DE LA NOVA SUBVENCIÓ PER A PERSONES A L'ATUR.

FES LA PRE-INSCRIPCIÓ PER NO QUEDAR-TE SENSE PLAÇA!!!

100%
subvencionat



IMAI0108:
OPERACIONS DE
FONTANERIA I
CALEFACCIÓ-
CLIMATITZACIÓ
DOMÈSTICA

**FORMA'T I
TREBALLA
DES DEL
PRIMER
DIA!**



ENAE011:
OPERACIONS BÀSICS EN
EL MUNTATGE I
MANTENIMENT
D'INSTAL·LACIONS
D'ENERGIES RENOVABLES

POSA'T EN CONTACTE AMB NOSALTRES

93 800 123 | loreana@gbformacio.com
Av. de la fama 56-58, 08940 - Cornellà de Llobregat

CURSOS BONIFICABLES!



HABILITACIÓ PROFESSIONAL GAS B

INICIO: 03/11/2022

DURADA: 6,5 mesos

HORARIO: Dimarts i dijous de 18 a 21 h.

SI VOLS REALITZAR DE MANERA EFICAÇ I DE QUALITAT LES INSTAL·LACIONS DE GAS CATEGORIA B, FES LA PRE-INSCRIPCIÓ PER **NO QUEDAR-TE SENSE PLAÇA!!!**

ÚLTIMS CURSOS 2022

**INSCRIU-TE
ARA!**

CURSOS ACTIUS	HORES	INICI	FI	HORARI
PRL 20H ELECTRICITAT	20 HORES	17/10/2022	21/10/2022	De dilluns a divendres de 17 a 21 hores
MÓDULO I: CONOCIMIENTOS GENERALES INSTALACIONES CONTRA INCENDIOS	24 HORES	19/10/2022	04/11/2022	Dilluns, dimecres i divendres de 17:30 a 21 hores
PRL RECURSO PREVENTIVO	60 HORES	24/10/2022	24/11/2022	De dilluns a divendres de 17 a 21 hores
GASES FLUORADOS	30 HORES	26/10/2022	11/11/2022	Divendres de 17 a 21 hores
PLATAFORMES ELEVADORES	8 HORES	27/10/2022	28/10/2022	Dijous i divendres de 17 a 21 hores
MÓDULO II: CONTROL DE HUMOS Y CALOR	20 HORES	07/11/2022	18/11/2022	Dilluns, dimecres i divendres de 17:30 a 21 hores
PRL 20H FONTANERIA Y CLIMA	20 HORES	14/11/2022	18/11/2022	De dilluns a divendres de 17 a 21 hores
COMO RELLENAR BOLETINES	8 HORES	21/11/2022	23/11/2022	Dilluns i dimecres de 17 a 21 hores
EFICIENCIA ENERGETICA	8 HORES	28/11/2022	30/11/2022	Dilluns i dimecres de 17 a 21 hores
TRABAJOS EN ALTURA	8 HORES	19/12/2022	21/12/2022	Dilluns i dimecres de 17 a 21 hores

Recupera l'import dels cursos de formació privada que realitzis, mitjançant bonificació de la Fundae.
Consulta'ns!

DOCUMENTACIÓ A APORTAR

- ✓ Full d'inscripció
- ✓ Dardo (hoja de desempleo o mejora de ocupación)
- ✓ Fotocòpia del DNI
- ✓ Última nòmina o rebut d'autònom

+ info

-  934 800 123
-  695 963 636
-  emma@gbformacio.com
judith@gbformacio.com
-  www.gibaix.com
-  Av. De la Fama 56-58
Pol. Ind. Almeda
08940 Cornellà de Llobregat

¡NUEVAS CONVOCATORIAS 2022!



Certificat de Professionalitat

ELEE0109: MUNTATGE I MANTENIMENT D'INSTAL·LACIONS ELÈCTRIQUES DE BAIXA TENSIÓ

DURADA: 12 mesos

HORARI: de dilluns a divendres de 17 a 21h.

INICI: 03 D'OCTUBRE 2022

PER QUÈ FER EL CURS?

Amb aquest carnet podràs muntar, mantenir i reparar les instal·lacions elèctriques per a baixa tensió compreses en l'àmbit del Reglament Electrotècnic per a baixa tensió, aplicant les tècniques i els procediments requerits en cada cas, aconseguint els criteris de qualitat, en condicions de seguretat i complint la normativa vigent..

PREU:

Agremiat: 3.749,75 €

No agremiat: 3.947,10 €

Habilitació Professional

CERTIFICACIÓ INSTAL·LADOR FRIGORISTA

DURADA: 6 mesos

HORARI: dimarts i dimecres de 18 a 21h. .

INICI: 16 DE NOVIEMBRE 2022



PER A MES INFORMACIÓ POSI'S EN CONTACTE AMB NOSALTRES!

PLACES LIMITADES!

INFORMACIÓ I RESERVA

judith@gbformacio.com

934 800 123

**# PER QUÈ
ESPERAR**

quan vaillant ja té
la tecnologia per a
la climatització
del futur?



aroTHERM: la nova generació d'aerotèrmia

- Classe A+++ . SCOP fins a 6,48 (Clima càlid s/EN14825)
- Les més silencioses del mercat
- Fins a un 50% més d'ACS
- Ràpida i fàcil instal·lació. En 1 dia
- Protecció anti corrosió. Instal·lació en costa i muntanya
- Classe 5 ISO 12944-6
- Fins a 75 °C de temperatura d'impulsió sense resistència ni suport elèctric.
- Perfectes tant per a reformes com per a nova edificació

Calefacció. Energia renovables. Una llar intel·ligent
Descobreix la gamma aroTHERM en vaillant.es



Confort per a la meva llar