

RECORDA

#126

Revista del Gremi d'instal·ladors del Baix Llobregat · primer trimestre 2014 · any XXII

DIGUEM PROU!

- Acte Pimec
pàg. 6
- Codi d'activitat de
Gasos Fluorats
pàg. 13
- Novetats en matèria
fiscal y laboral
pàg. 23

nuestros **colaboradores** nos permiten **seguir creciendo...**



conviértase en **Socio Colaborador**

La figura del **Socio Patrocinador** nace, dentro de nuestra Asociación, en el año 1996. Dirigido a fabricantes y distribuidores de nuestro sector y con el objetivo de favorecer el intercambio con la empresa instaladora, de manera que ambas resultaran beneficiadas. Para tal fin se diseñó la mejor estrategia posible, fomentando las relaciones entre ellas y canalizando la información que ambas necesitan dar y recibir, estrechando, de esta manera, los lazos de colaboración y potenciando su desarrollo empresarial.

Colaborar como **Socio Patrocinador** tiene un valor añadido: la difusión y el conocimiento de sus productos, de manera directa, a los profesionales del sector de las instalaciones.

**Gracias a todos hemos alcanzado muchas metas.
Aún podemos conseguir más...**

Llámenos e infórmese de las ventajas de colaborar con nosotros



**GREMI D'INSTAL·LADORS
DEL BAIX LLOBREGAT**

**CENTRE DE FORMACIÓ INTEGRAL I
D'ENERGIES RENOVABLES**

Sede Central: Avda. de la Fama, 56-58

Pol. Ind. Almeda • 08940 Cornellà de Llobregat

Tel.: **93 474 47 46** • Fax: 93 474 46 20 • info@gremibaix.com

Delegación Martorell: Avda. Pau Clarís, 1, 1er-4rt • 08760 Martorell

Tel.: **93 776 92 37** • martorell@gremibaix.com

www.gremibaix.com



REVISTA RECORDA
Número 126 / Febrer 2014

STAFF

RECORDA és una publicació del
Gremi d'instal·ladors del Baix Llobregat

Seu Central

Avinguda de la Fama, 56-58. Polígon industrial Almeda
Tel. 93 474 47 46
08940 Cornellà de Llobregat
info@gremibaix.com

Delegació Martorell

Avda Pau Clarís, 1 1er 4rt
Tel. 93776 92 37
08760 Martorell
martorell@gremibaix.com

Responsable de la publicació:

Albert Fita

Cap de Redacció:

Albert Fita

Coordinació:

Sílvia Balcells

Coordinadora Adjunta:

Isabel Mendoza

Continguts:

David Mayor

Disseny i Maquetació

Enric Rújula

Impressió:

Ediciones Gráficas Rey, S.L.

La direcció de RECORDA no es fa responsable de
les opinions emeses pels seus col·laboradors,
doncs ho són a títol personal.

Sumari

■ El gremi informa



Acte PIMEC: Diguem Prou

6

Trobafira

8

Serveis Assessorament

10

Calendari del contribuent

11

Consells Plana-Fàbrega

12

Codi d'activitat de gasos fluorats (CAF)

13



El LED, cada dia més eficient

14

Registre de Telecomunicacions de Catalunya

16

Socis Patrocinadors

17

Nota informativa SEPA

18

Espai Capresa

20

Palet respón

23

Actualització de pòlisses de responsabilitat civil

24

L'entrevista

27

■ Formació

Formació

30

Enrecorda't i xarxes socials

34

Espai cultura

35



fem professió, fem futur



proporcionem a més de **700** empreses...

- Defensa dels interessos dels nostres associats
- Reunions amb companyies i institucions
- Informació periòdica i actualitzada sobre lleis i reformes
- Impulsar iniciatives d'expansió del nostre sector
- Defensa i lluita contra l'intrusisme
- Actualització de normatives
- Sol·licituds de companyies elèctriques
- Facilitar la participació en convenis dels nostres agremiats
- Ser l'interlocutor directe amb ENDESA
- Venda de butlletins
- Llibreria especialitzada
- Realització de seminaris i jornades tècniques per als nostres associats
- Gestió de la documentació per a indústria
- **Facilitar la gestió i tramitació de documentació necessària per a la inscripció al registre d'empreses de telecomunicacions del Ministeri de Foment**
- Assessoria fiscal, laboral, contable i jurídica
- **Amplia formació especialitzada i equivalent a Graus de Formació Professional**
- Treballem per aconseguir condicions especials i úniques amb distribuïdors
- Servei d'auditoria de Riscos
- Servei de protecció de dades
- Servei de prevenció de riscos laborals
- Adherits a Conaif, Pimec, Fenie, Ferca, Upmball i plataforma contra la morositat.
- **Som l'Agència de col·locació nº 0900000083 del Servei Català d'Ocupació de Catalunya.**

8000 hores lectives anuals

Cursos privats

- instal·lacions tèrmiques en edificis (ITE)
- Gas A y B
- Agua
- Petrolíferas
- Reparador Conservador de frigoríficas
- Electricidad: Cat. Bàsica y especialista

Formación Reglada

- Ciclo Form. Grado Medio inst. elèctriques i automàtiques
- Ciclo Form. Grado Sup. en Proyc. de inst tèrmiques i fluids
- Prueba de acceso a Ciclo Formativo Grado Medio



formem per al **futur**

Cursos Subvencionats

- Comptabilitat
- Gestió de PIMES
- Equips de Treball
- Tècniques de MKT y Venda
- Habilitats directives i de negociació
- Comunicació
- Atenció Client
- Protocol y RRPP
- Tesoreria
- Ofimàtica
- Comerç electrònic
- Creació pàgines web
- Disseny assistit 2D
- Català Nivell C
- Anglès Nivell 1
- Alemany, Japonès

Cursos del SOC

- Energia Solar Tèrmica y Fotovoltàica
- Lampisteria
- Calefacció y Climatització
- Frigorista
- Soldadura
- Gas

Cursos Tècnics

- Manteniment inst. de fred i calor
- Reparador de calderes
- Automatismes industrials
- Fred industrial
- Electricitat general
- Solar Tèrmica

+ de **1700** alumnes cada any

Editorial

Diguem prou!

Com tots sabeu, estem immersos de fa anys en una greu crisi que ha afectat salvatgement a la nostra professió en particular, al sector en general i que ha traspassat els límits purament professionals per atacar allò que més mal fa, el benestar de les nostres famílies.

Les dades son esfereïdores, dins del entorn de la petita i mitjana empresa han desaparegut més de 65.000 empreses i 350.000 llocs de treball. Moltes d'aquestes empreses estaven estretament lligades al món de la construcció i per tant, a les instal·lacions, molts eren companys nostres, gent que seia a la mateixa taula als sopars del gremi. Gent que ha hagut de plegar.

Durant tot aquest període, gairebé cada any hem hagut d'escoltar que aquell era l'últim, que hi havia brots verds, que ja sortim de la crisi, etc.... promeses que no s'ajustaven a la realitat abans i que encara no ho fan. També les administracions ens va dir que ens ajudarien, que ens donarien totes aquelles facilitats que calguessin perquè poguéssim desenvolupar la nostra activitat, finançament, reducció fiscal, etc....mes promeses incomplertes.

La realitat, tossuda i persistent ens diu que a dia d'avui, sis anys després del inici de la crisi i dins del sector més afectat per la mateixa ens han augmentat la pressió fiscal, ens han augmentat els costos de la seguretat social, ens han augmentat les inspeccions de tot tipus amb una descarada intenció purament recaptatòria, ens han marejat i avorrit a nosaltres i als clients que encara ens

queden amb polítiques energètiques erràtiques, i desgraciadament, la persecució del intrusisme i el crèdit al autònom i a la petita i mitjana empresa continua sent els nostres animals mítics favorits, tothom parla d'ells però ningú els ha vist.

Es per tot això i moltes coses més que podrien anar sumant, que des de aquesta **Associació Professional d'Empresaris del Baix Llobregat**, hem decidit sumar-nos a la campanya **#diguemprou engegada per PI-MEC** i que tindrà el seu acte central el dia 19 de març a les 18:00 h. al Palau de Congressos de Montjuïc.

Tots sereu convenientment informats perquè ens pugueu acompanyar en aquest acte de reafirmació de la nostra dignitat com a empresaris i motor de la nostra societat. Contem amb el vostre suport i recolzament.

Moltes gràcies.



Horaris d'Assessorament

Cornellà:

Dimarts

de 15:30 a 18:30h

ASSESSORAMENT TÈCNIC ICICT

Assessorament tècnic en Baixa Tensió amb Germà Cabrer
Legalització de Butlletins
Assessorament Baixa Tensió

Dimecres

Amb cita prèvia

de 16:00 a 19:00h GRUP PALET

GESTORIA

Joan Mir
Assessorament jurídic, laboral i fiscal.

de 17:00 a 19:00h

ASSESSORAMENT TÈCNIC

GABINET D'ENGINYERIA JM2B

amb Juan Martín Martínez Villaverde
sobre instal·lacions en general

Amb cita prèvia

de 17:00 a 19:00h CAPRESA

Pau Espinet

Assessorament en prevenció de riscos laborals

Dijous

de 15:30 a 18:30h

ASSESSORAMENT TÈCNIC ECA

Assessorament tècnic en Baixa Tensió amb Thais Moreno

de 16:00 a 18:00h

ASSESSORAMENT TÈCNIC ECA

Assessorament tècnic de RITE



DIGUEM PROU !



Ara ja fa **més de set anys que estem en crisi**. Una crisi que ha afectat, i continua afectant greument el nostre teixit productiu, en especial i de forma més intensa a les pimes i als autònoms, que han estat sempre la base de la nostra economia.

La pèrdua de pes enfront la gran empresa és evident i també enfront el sector públic i els sectors de no mercat. Així, podem afirmar que el segment de l'eco-

nomia que més ha patit i està patint la crisi és sens dubte el de les pimes i els autònoms.

Curiosament però, **tant polítics com analistes semblen coincidir en què la sortida de la crisi vindrà de la mà de les pimes i les noves empreses**, que permetran regenerar el teixit productiu del país. Tots se n'omplen la boca amb aquest discurs. No obstant, les paraules van per un cantó i els fets van per un





altre. Es fan promeses de suport que **gairebé mai arriben a bon port i justament les darreres mesures van en direcció oposada.**

Aquesta Associació a través de la Federació FERCA, recolza **l'acte reivindicatiu que PIMEC ha organitzat pel proper 19 de març a les 18.00 h. al Palau de Congressos de Montjuïc** perquè el mon empresarial alci la seva veu i faci patent els nombrosos greuges que pateix (els augments en els costos de la Seguretat Social, les polítiques erràtiques i els augments dels preus de l'energia, la creixent pressió fiscal, la manca de crèdit i el seu elevat cost, les contínues i reiterades inspeccions de tot tipus, les traves administratives, etc) i reclami canvis profunds i immediats. No podem permetre que ser empresari hagi esdevingut una raresa o un miracle al nostre país, que Catalunya hagi deixat de ser una terra d'oportunitats i que els nostres joves triïn abans el camí de l'emigració que crear aquí la seva empresa.

El futur del país i de la societat estan en perill i ha arribat el moment en què les pimes i els autònoms diguem prou !

Ara, més que mai, s'ha de sentir la teva veu, per això t'esperem el proper 19 de març a les 18.00 h. al Palau de Congressos de Montjuïc en un acte que vol fer historia.

Inscriu-te ja !!!

enviant-nos un mail a info@gremibaix.com, o directament a la nostra web (www.gremibaix.com) per dir-nos que comptarem amb la teva presencia i, davant tothom:

DIGUEM PROU !!!





LA TROBADA **A** **Ha**

Ja gairebé ha transcorregut un any des de la passada Trobafira, que ràpid que passa el temps. Per tant, amb l'arribada de la primavera, aquest any també tindrem **Trobafira** i igual que la passada edició entrarà dins del marc d'actes de la Trobada, el nostre sopar de germanor que tots tan bé coneixeu.

La il·lusió que tot el personal del Gremi i tota la Junta Directiva tenim posats en aquest jornada no tindrà raó de ser sense el vostre suport i acompanyament durant la mateixa, per tant, us demanen un esforç per la vostra part perquè ens acompanyeu, segur que gaudireu força amb els esdeveniments que estem preparant.

Aquest any, que ja contem amb l'experiència del anterior, us garantim més stands perquè patrocinadors, fabricants i distribuïdors puguin posar a la vostra disposició les seves novetats, ofertes de materials i tanta informació com sigui necessària per el correcte desenvolupament de la vostra professió.

A la vegada també posarem al vostre abast un ampli ventall de conferències, xerrades i actes que estaran relacionats amb les temàtiques més rabiosament actuals i que a tots ens ocupen.

De la mateixa manera no faltaran les botifarres, els entrepans i les begudes que tant d'èxit van tenir l'any passat tant entre els expositors com entre tot el gran número d'associats que vau venir a visitar-nos.

Per últim dir-vos que aquest any hem condensat tots els actes i xerrades en un sol dia, creiem que d'aquesta manera tindrem una Trobafira més moderna, àgil i dinàmica.

Per tant, **us convoquem a tots perquè el dia 29 de maig vingueu al gremi** i compartiu amb nosaltres aquest jornada especialment dissenyada per vosaltres, l'actiu més importat d'aquesta associació empresarial.

Us anirem informant puntualment.

COMPRI AL GREMI ELS PROGRAMES PER FER DE FORMA FÀCIL LES

MEMÒRIES TÈCNiques, CERTIFICATS I BUTLLETINS



**PACK DE
5 PROGRAMES
+
MANTENIMENT**

**130€
ANUALS**



**INCLOU
L'ENVIAMENT
TELEMÀTIC**

GUANYI TEMPS I COMODITAT. PREGUNTI PER LES NOSTRES OFERTES

**93 766 15 19
www.agit.es**

Con Junkers plus
cuanto más trabajas, mejor te lo pasas.
Hazte socio del club exclusivo de los
profesionales de la instalación.



Porque no todo es trabajo, con Junkers plus sacas más partido a tu tiempo libre. Disfruta de las ventajas de estar con un líder, con descuentos y dinero en tu tarjeta de socio.

Date de alta en el club. Te regalamos 15€ y por la compra de productos Junkers en promoción recibirás dinero en tu tarjeta Junkers plus Visa para gastar en lo que quieras. Además, disfruta de descuentos en viajes, parques temáticos, coches y demás.

No lo pienses más, hazte socio en www.junkers.es o llamando al 902 999 219.

Confort para la vida

 **JUNKERS**
Grupo Bosch



ara, al gremi, també:

NOU SERVEI DE GESTORIA

PER EMPRESES:

ÀREA FISCAL	ÀREA COMPTABLE	ÀREA LABORAL
Liquidació d'impostos: <ul style="list-style-type: none">• IVA• Retencions• Impostos Societats i pagaments a compte• Declaració anual operacions amb tercers	<ul style="list-style-type: none">• Mecanització Comptabilitat• Elaboració Comptes Anuals• Legalització de llibres	<ul style="list-style-type: none">• Gestió i assessorament en matèria laboral• Contratació Seguretat Social• Nòmines i Assegurances socials• Retempcions IRPF• Informació constant sobre canvis de normativa• Assessoria Jurídica Laboral
Des de 90€	Des de 130€	Des de 35€

PER AUTÒNOMS:

ÀREA FISCAL	ÀREA COMPTABLE	ÀREA LABORAL
Liquidació d'impostos: <ul style="list-style-type: none">• IVA• Retencions• Pagaments fraccionats• Declaració anual operacions amb tercers	<ul style="list-style-type: none">• Complimentació del llibre Registres, ingressos i despeses• Complimentació del llibre Registres,• Factures emeses y rebudes.	<ul style="list-style-type: none">• Gestió i assessorament en matèria laboral• Contratació Seguretat Social• Nòmines i Assegurances socials• Retempcions IRPF• Informació constant sobre canvis de normativa• Assessoria Jurídica Laboral
Des de 60€		Des de 35€



CALENDARIO FISCAL 2014

Queremos recordarle sus obligaciones fiscales correspondientes al mes de marzo. Para cualquier duda o consulta nos tiene a su disposición.

MARZO 2014

Hasta el 20

RENTA Y SOCIEDADES

Retenciones e ingresos a cuenta de rendimientos del trabajo, actividades económicas, premios y determinadas ganancias patrimoniales e imputaciones de renta, ganancias derivadas de acciones y participaciones de las instituciones de inversión colectiva, rentas de arrendamiento de inmuebles urbanos, capital mobiliario, personas autorizadas y saldos en cuentas.

- Febrero 2014. Grandes empresas 111, 115, 117, 123, 124, 126, 128, 230

IVA

- Febrero 2014. Autoliquidación 303
- Febrero 2014. Grupo de entidades, modelo individual 322
- Febrero 2014. Declaración de operaciones incluidas en los libros registro del IVA e IGIC y otras operaciones 340
- Febrero 2014. Declaración recapitulativa de operaciones intracomunitarias 349
- Febrero 2014. Grupo de entidades, modelo agregado 353
- Febrero 2014. Operaciones asimiladas a las importaciones 380

IMPUESTO SOBRE LAS PRIMAS DE SEGUROS

- Febrero 2014 430

IMPUESTOS ESPECIALES DE FABRICACIÓN

- Diciembre 2013. Grandes empresas (*) 553, 554, 555, 556, 557, 558
- Diciembre 2013. Grandes empresas 561, 562, 563
- Febrero 2014. Grandes empresas 560
- Febrero 2014. 566, 581
- Febrero 2014. (*) 570, 580

(*) Los destinatarios registrados, destinatarios registrados ocasionales, representantes fiscales y receptores autorizados (grandes empresas), utilizarán para todos los impuestos el modelo 510

Hasta el 31

DECLARACIÓN INFORMATIVA ANUAL DE OPERACIONES REALIZADAS POR EMPRESARIOS O PROFESIONALES ADHERIDOS AL SISTEMA DE GESTIÓN DE COBROS A TRAVÉS DE TARJETAS DE CRÉDITO O DÉBITO

- Año 2013 170

DECLARACIÓN INFORMATIVA ANUAL DE IMPOSICIONES, DISPOSICIONES DE FONDOS Y DE LOS COBROS DE CUALQUIER DOCUMENTO

- Año 2013 171

DECLARACIÓN INFORMATIVA DE VALORES, SEGUROS Y RENTAS

- Año 2013 189

DECLARACIÓN ANUAL DE DETERMINADAS RENTAS OBTENIDAS POR PERSONAS FÍSICAS RESIDENTES EN OTROS ESTADOS MIEMBROS DE LA UNIÓN EUROPEA Y EN OTROS PAÍSES Y TERRITORIOS CON LOS QUE SE HAYA ESTABLECIDO UN INTERCAMBIO DE INFORMACIÓN

- Año 2013 299

IMPUESTO SOBRE LA ELECTRICIDAD

- Año 2013 513

DECLARACIÓN INFORMATIVA SOBRE BIENES Y DERECHOS EN EL EXTRANJERO

- Año 2013 720

IMPUESTO SOBRE HIDROCARBUROS

- Año 2013. Relación anual de kilómetros realizados



CONSELLS ÚTILS PEL INSTAL·LADOR:

**Seguretat, Telecomunicacions, Material
Elèctric i Eficiència Energètica**

*L'apartat dels Consells
a l'instal·lador!*

*Tots no podem saber de
tot, deixa't assessorar
pel teu tècnic comercial.*



#1# Com millorar un pressupost de Videoporter.

Tingueu present que hi ha formes de canviar una instal·lació de porter a una de videoporter sense haver de fer obres ni canviar el cablejat. La instal·lació s'abarateix molt i per tant podreu oferir pressupostos més atractius als vostres clients (comunitats de propietaris). És la tecnologia 5 fils d'Auta que aprofita el cablejat existent. Consulteu-nos!



#2# Com instal·lar correctament una Detecció de Monòxid.

Si veieu que en un pàrquing hi ha instal·lada una Detecció de Monòxid amb els detectors al sostre, sapigau que de mitja les persones respirem a una alçada 1,70m, per tant quan el nivell de CO2 sigui crític al sostre ja serà massa tard per les persones. Així, els detectors sempre a 1,70m d'alçada. Consulteu-nos!



#3# Avanceu-vos, oferiu "Plans Renove" als vostres clients.

La majoria dels aparells electrònics tenen una vida útil predefinida, per tant us podeu avançar fent una oferta de "Pla Renove" quan s'acosti aquesta data. Si teniu dubtes sobre quina és la vida útil dels productes de Plana fàbrega que teniu instal·lats, no dubteu a preguntar-nos-ho.



#4# Senyals dèbils i cablejat específic.

Recordeu que tots els sistemes de senyals dèbils tenen uns cablejats específics, dissenyats pel seu correcte funcionament. Ex: no utilitzeu mai en una instal·lació d'una alarma cable de porter o videoporter, cable de detecció d'incendis o cable bicolor de megafonia "bicolor". Si teniu dubtes consulteu!



#5# Proves hidràuliques a BIES.

La normativa legal actual ens indica que cada 5 anys cal fer una prova hidràulica a una BIE. Expliqueu-ho així als vostres clients i si teniu preguntes sobre el què cal fer durant la prova consulteu-nos.

Si vols que t'ampliem algun punt d'aquesta informació, TRUCA'NS!,

Telf: 93 475 20 20

e-mail: ventasbaixllobregat@planafabrega.com

T'atendrem al gremi cada Dimarts de 16-18h(hores convingudes)

Porters i Videoporters / Antenes / Megafonia / Música ambiental / Veu i dades / Telefonía / Intercomunicació hospitalària Cables / Audiovisuals
Alarmes / Detecció / Extinció incendis / Circuit tancat de televisió / Control d'accessos / Domòtica / Mecanismes elèctrics / Diferencials i
Magnetotèrmics / Caixes de protecció d'habitatges / Canal elèctrica / Llums emergència / Il·luminació convencional / Leds / Tubs / Cable elèctric
/ Eines elèctriques / Eficiència Energètica

PLANA FÀBREGA



DES DE 1967
+ de
45 anys al
seu servei!

ACLARACIONS DEL CODI D'ACTIVITAT DE GASOS FLUORATS (CAF)

Com be ja sabeu, el passat 01/01/2014 va entrar en vigor el RD 1042/2013 del 27/12/2013 que aprova el Reglament del Impost sobre Gasos Fluorats d'Efecte Hivernacle i que desenvolupa la Llei 16/2013 del 29/10/2013 en quan a l'aplicació de determinades mesures en matèria de fiscalitat mediambiental.

Davant el dubtes que ha creat aquets RD i les diferents interpretacions en quan a qui ha de estar acollit al CAF, aquest Gremi, recolzat per FERCA TERRITORIAL BARCELONA (FTB), ha vist la necessitat d'emplaçar a les administracions vinculades per tal que es defineixin amb claredat, es per això que, el passat divendres 14/02/2014, es va mantenir una reunió tècnica amb el cap del Departament de l'Oficina Gestora d'Impostos Especials i Duanes de Barcelona.

Com a resultat d'aquesta trobada, els Gremis hem aconseguit deixar clara la figura del Instal·lador:

Consumidor final:

Es considerarà als instal·ladors que PRINCIPALMENT recarreguin equips que estiguin en us (usats), independent del tipus d'autorització que disposin. En cas de fer càrregues

a equips nous, sempre podrà sol·licitar la devolució del impost suportat i no cobrat al client.

Revenedor:

Es considerarà als instal·ladors que facin carrega o instal·lació a **equips nous** o als sistemes fixos d'extinció d'incendis. En cas de fer recarregues a equips usats, hauran de cobrar el impost i liquidar-lo a la oficina gestora d'impostos especials.

Per mes informació visiteu la nostra web
www.gremibaix.com





EL LED CADA DIA MES EFICIENT

Mirada al futur

El LED és un element que ha estat i està en continu desenvolupament. La seva eficàcia segueix millorant a gran velocitat i ja supera els 150 lm/W, l'evolució de la tecnologia i una gamma de productes molt consolidats són una garantia d'èxit.

Un altre component que ha millorat notablement l'eficàcia lumínica, és gràcies la conducció de les altes temperatures, és a dir, la ràtio en el flux lluminós i l'energia elèctrica aplicada. Això ajuda significativament a optimitzar la relació preu/rendiment.

I a l'hora d'innovar a dia d'avui s'afegeixen altres criteris, a part de la recerca de productes que compleixin una funció estètica, necessitem dissenyar luminaries de compatibilitat amb les noves necessitats i normatives vigents.

La il·luminació LED estava fortament vinculada a la nova construcció, aquesta relació ha canviat i cada vegada són més els projectes de substitució del sistema d'enllumenat en instal·lacions industrials que troben en l'eficiència energètica una font addicional de millora dels seus compres de resultats.

Des de LEDSOLEIL creiem que això suposa una oportunitat per continuar creixent ja que el 2014 es presenta com un any de consolidació per a la tecnologia LED.



StaNet Bcn

**SERVICIO INTEGRAL
DE LIMPIEZA**

- Limpiezas de centros médicos
- Limpiezas de oficinas
- Limpiezas de colegios
- Limpiezas de comunidades
- Limpiezas de vidrios
- Abrillantados
- Limpieza final de obra

Stanet BCN, S.L. • C/ Arts i Oficis, 25, Local 2 • 08901 L'HOSPITALET DE LLOBREGAT
TEL. 93 338 62 37 - FAX 93 261 51 87 • www.stanetbcn.com



Uneix-te a l'equip

Junts guanyem molt més

Amb Gas Natural,
el teu negoci notarà la diferència

Per a nosaltres, **la teva col·laboració és fonamental** per arribar a més llars i mantenir el lideratge en el sector energètic. Per això oferim a les empreses instal·ladores tots els avantatges i facilitats, a més d'assessorar-les de forma permanent.

Acull-te a l'**Oferta Pública 2013** i col·labora amb Gas Natural Distribución, rebràs una alta retribució, **fins a 500€ per cada alta***, i podràs aprofitar els avantatges de les campanyes associades. El teu negoci notarà la diferència.

Junts obtenim més beneficis per a tothom.

Converteix-te en un nou col·laborador
de Gas Natural trucant al

902 555 516

*Conegueu tots els detalls a:

www.gasnaturaldistribucion.com





Molt important

REGISTRE de

TELECOMUNICACIONS de CATALUNYA

Darrerament han arribat notícies a la nostra Associació, vers a les inspeccions que la Direcció General de Telecomunicacions i Societat de la Informació està efectuant a les empreses que desenvolupen instal·lacions de Telecomunicacions.

Segons la Direcció General, desenvolupar instal·lacions de Telecomunicacions significa, tant realitzar les instal·lacions com publicitar que ho feu a la vostra web. No disposar del títol habilitant es considerat com **infracció greu** que pot comportar una sanció límit màxim de fins a 500.000 euros.

A continuació os detallem els 6 tipus d'habilitació que existeixen per tal de tramitar la inscripció en el Registre d'Instal·ladors de Telecomunicacions de Catalunya, segons l'activitat que realitzeu:

- **Tipus A:** Infraestructures de telecomunicació en edificis o conjunts d'edificacions no definides en el tipus F:
- **Tipus B:** Instal·lacions de sistemes de telecomunicacions.
- **Tipus C:** Instal·lacions de sistemes audiovisuals.
- **Tipus D:** Instal·lacions de centres emissors de radiocomunicacions.
- **Tipus E:** Instal·lacions en vehicles mòbils.
- **Tipus F:** Infraestructures de telecomunicació de nova generació i xarxes de telecomunicacions de control, gestió i seguretat en edificacions o conjunts d'edificacions.

Per més informació visiteu la nostra web
www.gremibaix.com



AGAD BARCELONA S.A.
QUADRES ELÈCTRICS

DISTRIBUIDOR OFICIAL:

Itron

Knowledge to shape your future

- **DISTRIBUÏDOR D'EQUIPS DE MESURA**
- **PROVISIONALS D'OBRA**
- **AUTOMATISMES**
- **QUADRES D'ENLLUMENAT PÚBLIC**
- **QUADRES DE DISTRIBUCIÓ I MANIOBRA**
- **MUNTATGE DE QUADRES ELÈCTRICS**
- **CENTRALITZACIONS DE COMPTADORS**

...TOT A LA MIDA DEL CLIENT

BARCELONA

Gloria 7, 1r 1a
08902 L'hospitalet de Llob.
T. 93 422 83 99
Fax. 93 331 09 30
barcelona@agad.cat

BESÓS

Maragall 20
08930 Sant Adrià del Besòs
T. 93 381 14 44

VIC-OSONA

Barcelona 35
Pl. Les adoberies Cest
08506 Castelletenes
T. 93 885 65 61

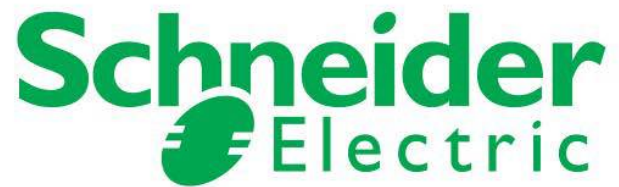
GIRONA

George Sthepeson 14, nau 3
17005 Girona - Pl. Mas Xirgu
T. 97 240 20 16

www.agad.cat



PREFERENTS



PROTECTORS



MATERIALS PER A LA CONSTRUCCIÓ

COL·LABORADORS



EMPRESSES COL·LABORADORES





NOTA INFORMATIVA

SEPA



El pasado día 1 de febrero entró en vigor la zona única de pagos en euros. ¿Sabe que cambios implica este nuevo sistema de pagos? ¿Está preparado para afrontarlos?

Este acrónimo, formado a partir de las iniciales de las palabras Single European Payments Area, hace referencia a la Zona Única de Pagos en Euros.

¿Qué es SEPA?

La zona única de pagos en euros (SEPA por su acrónimo en inglés) es el área en el que ciudadanos, empresas y otros agentes económicos pueden efectuar y recibir pagos en euros en Europa, dentro y fuera de las fronteras nacionales, en las mismas condiciones y con los mismos derechos y obligaciones, independientemente del lugar en que se encuentren.

La ventaja que ofrece este sistema es que SEPA permite que los pagos en euros entre cualquier cuenta ubicada en la zona de aplicación, se realicen de forma tan sencilla como se viene realizando actualmente un pago nacional, lo que facilita el acceso a los nuevos mercados.

Los clientes bancarios pueden, con una única cuenta, una única tarjeta y unos instrumentos de pago con idénticas características, realizar pagos en cualquiera de los 33 países de la zona SEPA.

Atención: El ámbito geográfico de la SEPA comprende, además de los 28 estados miembros de la Unión Europea (UE), Islandia, Liechtenstein, Noruega, Suiza y Mónaco.

¿A qué instrumentos de pago afecta el proyecto SEPA?

Los instrumentos de pago SEPA son:

- **Transferencias:** pagos puntuales, masivos, pago de nóminas y pensiones.
- **Adeudos directos** (domiciliaciones bancarias): Se utilizan, bien para pagos nacionales como para pagos transfronterizos en cualquiera de los países de su ámbito geográfico.
- **Tarjetas:** Las tarjetas válidas en un país de la SEPA ya pueden utilizarse para pagar y disponer de efectivo

en todo el área SEPA con la misma facilidad con la que lo hacen actualmente en sus propios países.

¿Qué cambios implica este sistema?

Para cada instrumento de pago, se producen los siguientes cambios:

- **Transferencias:** Con SEPA se realizarán en base a los códigos BIC e IBAN.
- **Órdenes de domiciliación:** Igual que ahora, para un emisor de recibos pueda cargar en cuenta de un cliente, necesita su autorización expresa (no cambian los que ya estaban autorizados antes). La devolución de los adeudos se somete a la normativa de servicios de pago (máximo de 13 meses para solicitar rectificación de operaciones incorrectas o no autorizadas; 8 semanas para devolver recibos autorizados cuando el importe supere el que el ordenante podía esperar razonablemente; 10 días hábiles para que la entidad devuelva los cargos o rechace la devolución).
- **Tarjetas:** La principal novedad en las tarjetas de débito y crédito es el chip EMV, cuyo principal cambio es que ahora se exige teclear el PIN de la tarjeta para confirmar la compra. De esta manera, las operaciones son más seguras y se evitan las falsificaciones de firmas.

Atención: El identificador único de cuenta para las operaciones de pago en SEPA es el código IBAN (International Bank Account Number). A su vez el código BIC (Business Identifier Code) identifica la entidad donde se encuentra la cuenta.



¿Cómo afecta este nuevo sistema a las empresas?

A partir del pasado 1 de enero de 2014 es necesario realizar algunas operaciones para adaptar la contabilidad y sistema de pagos a la nueva normativa.

- Solicitar el IBAN a todos los clientes, proveedores o entidades con los que se mantenga relación comercial y reemplazar el código de cuenta. También a los empleados para realizar la transferencia de las nóminas.
- Actualizar los datos y ficheros contables relativos a pagos y transacciones, así como los documentos contables o comerciales (facturas), para incorporar el BIC para identificar el pago de una transferencia.
- Implementar los cambios en las remesas para generar los nuevos ficheros de las normas bancarias 58, 19 y 34
- Solicitar una autorización expresa y firmada a los clientes para realizar adeudos (recibos domiciliados SEPA), a través de un mandato único normalizado.
- Adaptar el programa de contabilidad y de nóminas.

- Adapta los modelos 303 y 340 de 2014 SEPA afecta a varias áreas de la empresa: comercial, tesorería, recursos humanos y sistemas. Atención: Es muy importante tener la autorización firmada de todos aquellos clientes a los que les giramos recibos, ya que de lo contrario la devolución nos la pueden hacer hasta 13 meses después del cobro.

A MODO DE CONCLUSION:

La adaptación al sistema SEPA implica un cambio en los números de cuenta. Ya no se registrarán por el código CCC (Código Cuenta Cliente) sino que utilizaremos un código IBAN (Código Internacional de Cuenta Bancaria). Nuestros datos bancarios tendrán 24 dígitos en vez de 20 porque a nuestro número de cuenta se añaden dos letras (ES para España) y dos números. Para identificar las entidades bancarias utilizaremos el código BIC.

Este sistema implica también cambios en la utilización de otros medios de pago: Recibos domiciliados –que necesitan autorización expresa, firmada por el cliente– y tarjetas que exigen teclear el PIN para confirmar la compra.

Gabinet d'enginyeria | jm2b

SERVEIS INTEGRALS D'ENGINYERIA

PROJECTES D'INSTAL·LACIONS I LEGALITZACIONS:

- GAS
- ELÈCTRICS
- TÈRMICS
- CONTRAINCENDIS
- TELECOMUNICACIONS I DOMÒTICA
- ENERGIA SOLAR TÈRMICA I FOTOVOLTAICA

LLICÈNCIES AMBIENTALS I D'ACTIVITAT

PROJECTES D'OBRES I DE CONSTRUCCIÓ

Carretera de Sant Boi, 5, 1er.

Avda. de la Fama, 56-58

08940 Cornellà de Llobregat

www.gabinetjm2b.es

08940 Cornellà de Llobregat

☎ : 93.377.21.99

gabinet@gabinetjm2b.es

☎ : 93.377.21.99



Procedimiento, **LO-TO**

Introducción

Lamentablemente en nuestro país, continúan siendo numerosos los accidentes industriales (un 6,5% del total están catalogados como graves) que se producen como consecuencia de las operaciones de mantenimiento, engrase, chequeo y/o reparación de maquinaria.

Cualquier trabajador, que deba efectuar alguna de estas operaciones, puede correr riesgos graves si la máquina o el equipo, sobre el cual trabaja, se pone en marcha antes de que su trabajo haya terminado.

En estos casos, la garantía preventiva más eficaz está en el uso de procedimientos Lock OutTagOut (LO-TO), pero ¿en qué consisten?

Los procedimientos LO-TO

Los procedimientos LO-TO consisten en una serie de instrucciones que establecen los sistemas de bloqueo y señalización necesarios en cada equipo de trabajo. Mediante una serie de instrucciones secuenciales se definen los pasos a seguir para garantizar que, el equipo sobre el cual se va a actuar, está debidamente consignado e identificado, asegurando que las fuentes de energía existentes se encuentran fuera de servicio antes de iniciar los trabajos.

Reducir los riesgos, controlando las fuentes de energía, señalizando peligros

Dentro de los principios de la acción preventiva (contemplados en el art. 15 de la LPRL) se establece de manera prioritaria actuar sobre el "origen de los riesgos".

Como es obvio, todos los equipos funcionan con algún tipo de energía, su principal riesgo es que no la vemos. Por ello, controlarla es primordial, para que ninguna parte del equipo se accione de forma accidental. Entre las fuentes de energía más comunes a tener en cuenta en los procedimientos LO-TO se encuentran: la energía eléctrica, neumática, hidráulica, química, térmica y potencial.

Paralelamente, mediante la señalización, conseguimos llamar la atención y destacar aquellos aspectos relevantes, susceptibles de ocasionar un accidente.

Aspectos clave de los procedimientos LO-TO

Antes de desarrollar una sistemática de trabajo recuerde:

- Confeccionar los procedimientos LO-TO con la ayuda de un equipo especialista. Asegurando que se redactan todos los procedimientos necesarios (en función de los equipos y trabajos a realizar).



- Garantizar el contenido mínimo de cada procedimiento. Estableciendo la forma de etiquetar cada equipo y los pasos para efectuar los cortes de energía necesarios.
- Formar a los trabajadores en el uso y funcionamiento de los procedimientos.
- Asegurar que los trabajadores entienden claramente cuándo es necesaria la aplicación de los procedimientos y la forma de desarrollarlos.
- Y especialmente, no permitir que menores trabajen con equipos identificados como peligrosos.

La normativa y los procedimientos LO-TO

Aunque la legislación española no contempla de forma manifiesta la redacción de procedimientos LO-TO, son numerosas las referencias normativas nacionales e internacionales (europeas y extracomunitarias) que se cumplen aplicando este tipo de procedimientos, entre otras:

- Ley de Prevención de Riesgos Laborales
- RD 1215/897 sobre Equipos de Trabajo
- Familia de normas UNE sobre maquinaria y equipos de trabajo

Beneficios de su aplicación

- Los procedimientos LO-TO son una forma sencilla y efectiva de garantizar la seguridad de las personas e instalaciones.
- Permiten la identificación inequívoca de las tareas de mantenimiento
- Colaboran en la mejora de la productividad

Confíe en Capresa

Desde Capresa le proporcionamos nuestros servicios de estudio y redacción de procedimientos LO-TO, todos ellos según la norma internacional de seguridad OSHA. Mediante nuestros procedimientos, visualmente instructivos, reducirá el tiempo para consignar/señalizar sus equipos de manera rápida y consistente. Distíngase con una completa solución que le permitirá alcanzar los estándares más exigentes en materia preventiva.



C/Montserrat Roig 46-48 Pol. Ind. Pedrosa
08908 L'Hospitalet de Llobregat. BCN.
T. 93 431 11 88 - Fax. 93 431 66 20
www.abmrexel.es

GARRO

MATERIALS PER A LA CONSTRUCCIÓ

Ctra. Sta. Creu de Calafell Km 10,7
08830 Sant Boi de Llobregat
T. 93 654 60 00 - Fax. 93 640 06 20
garro@garro.es
www.garro.es



C/Provença 392 pl. 2
08025 Barcelona
T. 93 446 27 80
info@salvadorescoda.com
www.salvadorescoda.com

AQUÍ EL TEU ANUNCI!



Per a més informació truqueu al
93 474 47 46
o bé envieu
mail a info@gremibaix.com.

Aquesta nova secció és l'espai que oferim dins del nostre paquet de col·laboració amb distribuïdors per complementar la seva política de comunicació i publicitat. Ademés, la col·laboració inclou:

2 publicacions d'ofertes o qualsevol informació que desitgi referent a promocions i productes a l'any a la nostra revista RECORDA

AULAS

on poder realitzar qualsevol formació o presentació del que creieu convenient 1 cop per al vostre personal.

1 aparició del logotip a la secció DISTRIBUIDORS de la nostra revista RECORDA (6 APARICIONS ANUALS)

LINK directe des de la nostra pàgina web www.gremibaix.com

VISIBILITAT

del logotip en la nostra TROBADA d'instal·ladors anual lligada a col·laboració econòmica

LINK

directe des del nostre Newsletter que s'envia cada 15 dies a tots els agremiats

ORGANITZACIÓ

d'un curs a mida directament subvencionat o de formació bonificada a càrrec de la nostra associació

DISPOSICIÓ

de publicitat a la nostra seu i delegacions

Presentación de Productos
y Novedades Uponor

Uni Pipe PLUS HERRAMIENTAS Q&E
Promociones exclusivas
para los asistentes
Aqua Pipe PEX-a
M12 MULTICAPA MINI32
PRESS-FITTING

Obsequio a todos los asistentes



PRÓXIMAMENTE

Pregunta en tu distribuidor Uponor

Revisión gratuita de tu herramienta de Press-Fitting realizada en un taller oficial KLAUKE.

NOVEDADES EN MATERIA

LABORAL y FISCAL

RÉGIMEN ESPECIAL TRABAJADORES AUTÓNOMOS

- Autónomos que en el 2013 hayan tenido 10 trabajadores o más por cuenta ajena
- Autónomos societarios, incluido su cónyuge y familiar de consanguinidad o afinidad 2º grado, que conviviendo con él, tenga al menos el 50 % del capital social

- **Base Mínima 1.051,50 €** en lugar de 875,70 € (menores de 47 años) o 944,40 (con 48 o más años a 1/01/2014)

CONTRATO INDEFINIDO APOYO A EMPRENDEDORES A TIEMPO PARCIAL

Posibilidad de realizarlo a tiempo parcial, en tal supuesto los incentivos fiscales y de Seguridad Social se disfrutarán de modo proporcional a la jornada de trabajo pactada en el contrato. Un año de periodo de prueba. Para empresas que tengan menos de 50 trabajadores en el momento de producirse la contratación.

REGISTRO JORNADA DE LOS CONTRATOS A TIEMPO PARCIAL

El empresario deberá llevar un registro de jornada de los trabajadores a tiempo parcial día a día, totalizarlo mensualmente y entregar copia al trabajador junto con la nómina, detallando las horas realizadas de cada tipo (ordinarias y complementarias).

Deberá asimismo conservar los resúmenes mensuales de los registros de jornada **durante un periodo mínimo de cuatro años**. Si no se lleva dicho registro, el contrato se entenderá realizado a jornada completa, salvo prueba en contrario. No será de aplicación al Sistema Especial de Empleados del Hogar.

TARIFA PLANA DE 100 EUROS DURANTE 24 MESES

Las **empresas o autónomos** que quieran contratar un nuevo trabajador de forma estable **sólo cotizarán a la Seguridad Social** (por contingencias comunes) **100 euros al mes**, durante los primeros 24 meses. Se podrán beneficiar

de esta medida todas las empresas y autónomos independientemente de su tamaño, por la contratación estable de un nuevo empleado, sin que exista limitación de edad. La medida obliga a que el trabajador esté dado de alta, **como mínimo, 36 meses**. La tarifa plana de 100 euros, sólo afecta a la parte de contingencias comunes, de manera que las cotizaciones por desempleo, FOGASA y Formación profesional continúan siendo las habituales.

AMPLIACIÓN DE PLAZO PARA ACOGERSE AL CRITERIO DOBLE DE CAJA DE IVA

Posiblemente, debido al escaso número de empresas que se han acogido al sistema de criterio doble de caja (Impuesto sobre el Valor Añadido), la Agencia Tributaria ha decidido **ampliar el plazo** para someterse a dicho sistema. Por tanto, hasta el día **31 de Marzo de 2014** podrán optar por dicho régimen aquellos operadores que reúnan los requisitos para ello, y lo estimen oportuno.

FORMAS DE PRESENTACIÓN MODELOS 111 y 303 (ABRIL 2014)

Con efectos 31.12.2013 **se elimina la presentación en papel preimpreso** para las autoliquidaciones **modelos 111** [retenciones IRPF] **y 303** [I.V.A.], correspondientes al ejercicio **2014 y siguientes**.

A partir del primer trimestre de 2014, deberá presentarse las declaraciones únicamente mediante uno de estos sistemas:

- A través de internet con **certificado electrónico**.
- A través de internet con sistema **PIN24H**, (sólo para personas físicas).
- **Sistema de predeclaración**, confeccionada con formulario disponible en Sede electrónica de la Agencia Tributaria (es necesaria conexión a internet).

En GRUPPALET, estamos a su disposición para aclarar o ampliar esta información, y ofrecerle nuestro asesoramiento personalizado.



Taula d'actualització dels imports de les pòlisses de responsabilitat civil per a instal·ladors segons l'índex de preus al consum (IPC). Any 2014

Entitat	Concepte	Import € 2014
Empreses relacionades amb la instal·lació, manteniment, reparació i recàrrega d'equips a pressió	Centre de recàrrega de botelles d'equips de respiració autònoma en activitats subaquàtiques i en treballs de superfície (REBRA)	549.586,35
	Centre de recàrrega de gasos de recipients a pressió transportables (RERT)	549.586,35
	Empresa reparadora d'equips a pressió de categoria 1 (ERP-1)	329.751,80
	Empresa reparadora d'equips a pressió de categoria 2 (ERP-2)	660.019,65
	Empresa instal·ladora d'equips a pressió de categoria 1 (EIP-1)	329.751,80
	Empresa instal·ladora d'equips a pressió de categoria 2 (EIP-2)	660.019,65
	Empresa instal·ladora mantenedora de sistemes de protecció contra incendis (RECI)	912.313,25
Empreses relacionades amb la instal·lació, conservació i fabricació d'aparells d'elevació i manutenció	Empresa conservadora d'ascensors (RCAE)	300.900,00
	Empresa instal·ladora conservadora de grues torre (RICGT)	780.257,80
	Empresa instal·ladora conservadora de grues mòbils autopropulsades (RECGA)	1.300.429,65
Empreses relacionades amb la instal·lació imanteniment d'instal·lacions tèrmiques en els edificis	Empresa instal·ladora i mantenedora d'instal·lacions tèrmiques en els edificis (REIMITE)	300.900,00
	Empresa instal·ladora i mantenedora d'instal·lacions tèrmiques en els edificis (REITE)	300.900,00
Empreses relacionades amb la instal·lació i manteniment d'instal·lacions frigorífiques	Empresa frigorista de nivell 1 (EIF1)	317.057,35
	Empresa frigorista de nivell 2 (EIF2)	951.171,50
Empreses relacionades amb la instal·lacions petrolíferes	Empresa instal·ladora de productes petrolífers de categoria I (REIP-1)	365.978,65
	Empresa instal·ladora de productes petrolífers de categoria II (REIP-2)	735.671,95
	Empresa instal·ladora de productes petrolífers de categoria III (RREIP)	735.671,95
Empreses relacionades amb la instal·lació d'instal·lacions elèctriques	Empresa instal·ladora de baixa tensió de categoria bàsica (IBTB)	761.061,40
	Empresa instal·ladora de baixa tensió de categoria especialista (IBTE)	1.141.591,55
	Empresa instal·ladora de línies d'alta tensió (LAT-1)	647.899,90
	Empresa instal·ladora de línies d'alta tensió (LAT-2)	647.899,90
Empreses relacionades amb la instal·lació d'instal·lacions de gasos combustibles	Empresa instal·ladora de gasos combustibles de categoria A	1.065.423,75
	Empresa instal·ladora de gasos combustibles de categoria B	710.282,50
	Empresa instal·ladora de gasos combustibles de categoria C	355.141,25



**RQ APLICACIONES
ELECTROMECAÑICAS, S.A.**
Cuadros para Centralización de Contadores
"doble aislamiento clase II-B"

Aprobado por el ministerio de Industria y Energia (B.O.E. 26-01-1983)
Homologado por UNESA (Entidad Coordinadora de las Cías. Eléctricas de España)

P.I. Camí Ral – C/Miquel Servet 13
08850 Gavà (Barcelona) – Tel: 93-633.39.90 – Fax: 93-633.39.91
info@rqaplicaciones.com
www.rqaplicaciones.com



ASSEGURANÇA DE SALUT MEDIFIATC

Assistència mèdica completa
sense copagaments

- Totes les especialitats mèdiques sense pagaments addicionals per visites o altres serveis mèdics.
- Accés a tot tipus de visites, consultes, proves, reconeixements, tractaments, intervencions quirúrgiques, hospitalització.
- Total llibertat per escollir els centres i professionals de la nostra guia mèdica sense llistes d'espera.
- Atenció personalitzada i total comoditat en cas d'hospitalització.
- Urgències (a domicili i en centres hospitalaris) i segona opinió mèdica
- Revisió ginecològica des del primer dia i estudi de l'esterilitat i infertilitat.
- Higiene dental anual gratuïta.
- Assistència d'urgència en viatges a l'estranger.
- Club Salut FIATC amb servei de psicologia, logopèdia, cirurgia estètica, homeopatia, naturopatia, reproducció assistida, balnearis, etc.
- Pòlissa dental per a menors de 14 anys.



OFERTA EXCLUSIVA

MEDIFIATC

**PER AL GREMI
D'INSTAL·LADORS
DEL BAIX LLOBREGAT**

Per a més informació, truqui'ns al 933 778 185

GRUP  **Assegurances**
GESRISC · correduria · consultoria de riscos

Av. Fama s/n. Pol. Ind. Almeda · 08940 Cornellà del Llobregat

FIATC 
ASSEGUANCES



CALENDARIO LABORAL DE FIESTAS 2014

Àmbit de Catalunya

01 de Enero	Año Nuevo
06 de Enero	Reyes
18 de Abril	Viernes Santo
21 de Abril	Lunes de Pascua Florida
01 de Mayo	Fiesta del Trabajo
24 de Junio	San Juan
15 de Agosto	La Asunción
11 de Septiembre	Diada de Cataluña
01 de noviembre	Todos los Santos
06 de diciembre	De la Constitución
08 de diciembre	La Inmaculada
25 de Diciembre	Navidad
26 de Diciembre	San Esteban

De las trece fiestas mencionadas habrá una, a elegir entre el 6 de enero, el 21 de abril, el 24 de junio y el 26 de diciembre, que tendrá el carácter de recuperable. Las otras doce y las dos locales serán de carácter retribuido y no recuperable.

- ABRERA, 9/6 y 27/6
- ARENYS DE MUNT, 10/11 y 11/11
- BADALONA, 12/5 y 9/6
- BARCELONA, 9/6 y 24/9
- BEGUES, 20/1 y 25/7
- CASTELLAR DEL VALLÈS, 19/3 y 15/9
- CASTELLBISBAL, 22/1 y 20/8
- CASTELLDEFELS, 14/8 y 5/12
- CERDANYOLA DEL VALLES, 5/5 y 11/11
- CERVELLÓ, 9/6 y 19/9
- COLLBATO, 9/6 y 16/9
- CORBERA DE LLOBREGAT, 17/1 y 22/7
- CORNELLÀ DE LLOBREGAT, 9/6 y 20/6
- CUNIT, 20/1 y 14/7
- EL BRUC, 8/5 y 14/8
- ESPARREGUERA, 12/2 y 14/7
- ESPLUGUES DE LLOBREGAT, 9/6 y 22/9
- FIGUERES, 3/5 y 9/6
- GAVÀ, 30/6 y 15/12
- GELIDA, 18/8 y 13/12
- HOSTALETS DE PIEROLA, 25/7 y 28/7
- LA RIERA DE GAIA, 21/7 y 15/9
- LES BOTIGUES DE SITGES, 5/3 y 23/9
- LES FRANQUESES DEL VALLES, 30/5
- L'HOSPITALET DE LLOBREGAT, 9/6 y 24/9
- MALGRAT DE MAR, 16/8 y 5/12
- MARTORELL, 28/4 y 9/6
- MASQUEFA, 21/7 y 22/7
- MOLINS DE REI, 9/6 y 29/9
- MONTACA I REIXAC, 9/6 y 24/9
- OLESA DE BONESVALLS, 9/6 y 21/7
- OLESA DE MONTERRAT, 10/6 y 23/6
- OLIVELLA, 23/07 y 4/8
- PALLEJÀ, 12/2 y 14/7
- PALMA DE CERVELLO, LA, 9/6 y 24/9
- PAPIOL, EL 9/6 y 25/7
- PARETS DEL VALLÈS, 27/1 y 28/7
- PIERA, 28/4 y 8/9
- PRAT DE LLOBREGAT, 9/6 y 29/9
- REUS, 30/6 y 25/9
- RUBÍ, 9/6 y 30/6
- SABADELL, 12/5 y 8/9
- SANT ANDREU DE LA BARCA, 9/6 y 8/9
- SANT ANTONI DE VILAMAJOR, 17/1 y 22/8
- SANT BOI DE LLOBREGAT, 20/5 y 9/6
- SANT CLIMENT DE LLOBREGAT, 11/8 y 24/11
- SANT CUGAT DEL VALLÈS, 3/3 y 9/6
- SANT ESTEVE SESROVIERES, 17/4 y 25/7
- SANT FELIU DE LLOBREGAT, 9/6 y 10/10
- SANT JOAN DESPÍ, 9/6 y 24/9
- SANT JUST DESVERN, 9/6 y 6/8
- SANT LLORENÇ D'HORTONS, 20/1 y 11/8
- SANT SADURNI D'ANOIA, 8/9 y 29/11
- SANT VICENÇ DE CASTELLET, 22/1 y 14/7
- SANT VICENÇ DELS HORTS, 22/1 y 28/7
- SANTA COLOMA DE CERVELLÓ, 16/8 y 31/12
- SANTA COLOMA DE GRAMENET, 9/6 y 24/9
- SANTA PERPETUA DE MOGODA, 7/3 y 8/9
- SEVA, 9/6 y 5/12
- SITGES, 5/3 y 23/9
- SUBIRATS, 17/4 y 28/4
- TERRASSA, 17/4 y 7/7
- TORRELLES DE LLOBREGAT, 25/1 y 11/11
- VALLIRANA, 20/1 y 9/6
- VENDRELL, 26/7 y 10/10
- VILADECANS, 9/6 y 8/9
- VILAFRANCA DEL PENEDES, 30/8 y 1/9

PLATINUM PLUS

Pensada para ti



GAS INVERTER
MÀXIM AHORRO DE GAS
BAXI

think
intelligence within

La nueva generación de calderas murales de condensación PLATINUM PLUS es el último paso en confort, eficiencia e innovación hacia la excelencia. Por sus prestaciones y versatilidad de instalación es un producto especialmente pensado para los usuarios más exigentes.

GARRO
MATERIALS PER A LA CONSTRUCCIÓ

Ctra. Santa Creu Catalafell Km. 10,7
08830 Sant Boi Llobregat
Tel. 93 654 60 00 - Fax. 93 640 06 20
E-mail: garro@garro.es - www.garro.es

BAXI
la nueva calefacción



JORGE RODRIGUEZ MEDINA

41 AÑOS

SANT VICENÇ DELS HORTS

¿Cuál es la actividad principal de tu profesión?

Mi actividad principal son las instalaciones de Agua, Electricidad, Calefacción, Climatización, pero también estoy especializado en Energía solares tanto en Térmicas como Fotovoltaica.

¿Cuál es el motivo que te ha llevado a dedicarte a ésta profesión?

Siempre quise ser instalador es un oficio con el cual disfruto trabajando.

¿Qué es lo que más valoras de tu trabajo y cuál es el principal inconveniente?

Lo que más valoro de este trabajo es que disfruto cada día realizándolo, además no creo que pudiera estar trabajando en un lugar fijo, donde tuviera horarios y siempre haciendo lo mismo. El mayor inconveniente que sufre esta profesión es el Intrusismo.

¿Cuál es el principal problema de ésta profesión?

Como anteriormente he contestado el problema de esta profesión es el Intrusismo

¿Cómo se ha visto afectado tu negocio por la situación económica actual? ¿Qué medidas o iniciativas has tomado para luchar contra ella?

Sobre las medidas que he tenido que tomar ante la situación económica actual y la de hace unos años ha sido el tener que prescindir de colaboradores que tenía, así como el reajuste de gastos que tenía mi empresa, para poder mantener el precio hora y ajustar presupuesto sin perder la calidad que ofrezco.

¿Tus hijos seguirán con el negocio?

La verdad, si que me gustaría que siguieran y disfrutaran como lo hago yo cada día, pero también pienso que esta profesión necesita cambios.

¿Desde cuándo estás agremiado?

En el año 2003.

¿Consideras que los servicios que ofrece el gremio son beneficiosos para el desarrollo de tu actividad?

Si, en mi caso, siempre que tengo algún problema o duda encuentro en el gremio la solución.

¿Consideras que formarse es importante?

En esta profesión, donde cada día sufrimos cambios en normativas, instalaciones...etc, si no vas reciclándote te quedas atrás, por eso la formación es elemental para nosotros, el estar cualificado, en estos tiempos, es imprescindible, es un sello de calidad ante cualquier cliente.

Te has formado en el gremio? ¿de qué? ¿qué tal la experiencia?

Todos los cursos para la obtención de los carnets de instalador los hice en el gremio, esto demuestra que la experiencia fue buena.

Ésta publicación RECORDA, ¿crees que cumple el cometido de ser un canal de comunicación hacia el asociado?

Tengo guardado, sobre todo para consultar, todas las publicaciones del Record.

El abanico comunicativo del que disponemos, newsletter, web, redes sociales y revista, ¿te parecen útiles?

Si, pero tengo que reconocer que cuando tengo que realizar una consulta me personalizo en el gremio o les llamo por teléfono. Si que es verdad, que todos los boletines que necesito, de Electricidad, Gas, Térmicas los saco de la Web del gremio.

¿Alguna sugerencia para que el gremio mejore cualitativamente?

En general yo estoy contento con el gremio, por eso sigo asociado, es un complemento mas para mi empresa. Solo puntualizar el tema del Intrusismo.

Si mai heu tingut entrevistes i voleu que surti publicada la vostra opinió, podeu enviar-nos un mail a:

comunicació@gremibaix.com



JORNADA FORMATIVA DE TECNOLOGIA LED GAMA PROFESSIONAL LEDSOLEIL

El passat 6 de Febrer l'empresa LEDSOLEIL va realitzar aquesta jornada amb la idea de fer conèixer "Com implementar la tecnologia LED a les empreses, comerços, fabricques, etc.", per a tots el nostres agremiats.

Els temes que es vàrem tractar son el següents:

- Normativa vigent per a l'aplicació de la tecnologia Led.
- Que hem de saber de la tecnologia Led de gamma professional.
- Canvi de lluminaries. Quin tipus de producte hem d'utilitzar per substituir la il·luminació tradicional?.
- Com fer un estudi d'eficiència Energètica per substituir la il·luminació tradicional per Led.
- Claus i sector d'èxit per introduir la il·luminació Led.



CHARLA NUEVO REGLAMENTO DE IMPUESTO SOBRE GASES FLUORADOS DE EFECTO INVERNADERO

Esta charla tuvo lugar el pasado 16 de enero en la cual se trato principalmente los aspectos del nuevo impuesto de Gases Fluorados de efecto invernadero creado con efecto desde el 1 de enero de 2014 por la Ley 16/2013, 29 de octubre, por la que establecen determinadas medidas en materia de fiscalidad Medioambiental y se adoptan otras medidas tributarias y financieras.

Ponentes:

- Sr. Josep Miquel Llorente de Gabinet d'Enginyeria JM2B.
- Sr. Joan Mir de Grup Palet.

Contenidos:

- Conceptos y definiciones del nuevo reglamento.
- Obligaciones formales.
 - Inscripción en el Registro (CAF: Código de Actividad de Gases Fluorados).
 - Registro existencias.
 - Declaración de operaciones.
 - Autoliquidaciones.
 - Aplicación de tipos impositivos reducidos.
- Exenciones.
- Deducciones y devoluciones.
- Disposiciones transitorias.





nou programa "FORMA EMPRESA50.CAT"

Des de la nostra associació i dintre del compromís adquirit de mantenir-los informats dels ajuts, recursos i serveis d'interès per a les empreses, posem en el seu coneixement el programa [Forma Empresa50.cat](#)

Aquest programa **ofereix informació i assessorament individualitzat** a les empreses de entre 1 i 50 treballadors i, si és el cas, també formació a mida sobre el sistema de la formació de demanda bonificada.

Les empreses disparen d'un **crèdit anual** per a la formació dels vostres treballadors, que es determina aplicant a la quantia ingressada en concepte de quota de formació professional per cada empresa l'any anterior. Aquest percentatge s'estableix anualment en la Llei de pressupostos generals de l'Estat, en funció del nombre de treballadors de les empreses. El crèdit es fa efectiu mitjançant bonificacions en les cotitzacions de Seguretat Social que ingressen les empreses.

La iniciativa **Forma Empresa50.Cat** està gestionada pel **Consorci per a la Formació Contínua de Catalunya**, i ofereix informació i assessorament individualitzat a aquestes empreses i, si s'escau, formació a mida sobre el sistema de formació de demanda bonificada, així com assessorament en la detecció de necessitats formatives de les empreses. Aquestes accions d'assessorament tenen per objecte l'accés i la utilització del crèdit de que disposen les empreses per a la realització d'accions de formació.

El **GREMI**, com a entitat acreditada pel **Consorci per a la Formació Contínua de Catalunya**, t'ofereix aquesta informació i assessorament individualitzat sobre el sistema de la formació de demanda bonificada.

Amb aquest programa es pretén incorporar a noves micro i petites empreses al sistema de la formació de demanda, optimitzar la qualificació professional de les persones treballadores, i consolidar la formació contínua com a eina de competitivitat al servei de les empreses catalanes.



Generalitat de Catalunya
Consorci per a la Formació Contínua de Catalunya

140 anys compromesos amb la qualitat i la seguretat.

Serveis Industrials

Recepció d'expedients com a Organisme de Control de la Generalitat de Catalunya

Inspeccions Reglamentàries i Voluntàries d'Alta i Baixa Tensió, Aparells Elevadors, Grues etc.; Controls de Qualitat; Auditories d'Eficiència Energètica segons RITE

Prevenió de Riscos Laborals

Auditoria Reglamentària de Sistemes de Prevenió
Certificació segons la norma OHSAS 18001
Verificació de Màquines segons RD 1215/97

Certificació de Sistemes de Gestió

Gestió de Qualitat segons ISO 9001 i normes específiques

Medi Ambient i Sostenibilitat

- Certificació de la Gestió Energètica segons ISO 50001/ EN 16001
- Certificació del Càlcul la Petjada de Carboni.
- Certificació de Sistemes de Gestió Ambiental segons ISO 14001
- Verificació d'Informes GEI (segons protocol de Kyoto)

Formació personalitzada



Oficina El Prat de Llobregat:
Parc de Negocis Mas Blau, Garrotxa 10-12
Tel.: 93 478 11 31 Fax: 93 478 07 68
info@es.tuv.com www.tuv.es

140
1872 - 2012
anniversary



TÜVRheinland®

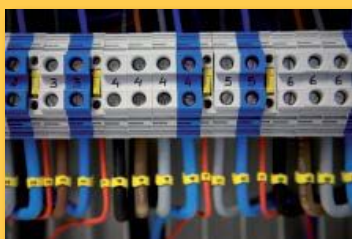


FORMACIÓ

INICIA'T EN EL MON DE LES

Des de Gremibaix Fundació volem apropar al mon de les instal·lacions a totes aquelles persones que volen iniciar-se en el nostre sector. Gaudeix dels cursos d'iniciació que posem al teu abast, amb costos y horaris molt reduïts!!

CURSOS BÀSICS EN LES SEGÜENTS ACTIVITATS:



ELECTRICITAT

CALEFACCIÓ I ACS



GAS



ARA TAMBÉ CURSOS DE:

ALTURA-CONFINATS-VERTICALS → TREBALLS EN ALTURA NIVELL I-II
TÈCNiques D'ACCES EN ESPAIS CONFINATS NIVELL I-II
TREBALLS VERTICALS NIVELL I-II
MUNTADOR D'ANDAMIS
ETC.



MAQUINARIA → CARRETONS ELEVADORS
PLATAFORMES ELEVADORES
TRANSPALETA ELECTRICA I MANUAL
PALA CARGADORA, CAMIONS PLUMA, GRUES
ETC.



EXPRES!!!

INSTAL·LACIONS

PER
MENYS DE
180€!!!
(PREU SOCI)



FONTANERIA



TELECOMUNICACIONS

CLIMATITZACIÓ



DOMÒTICA



**I SI EL TEU SECTOR ES L'ADMINISTRACIÓ,
TAMBÉ TENIM CURSOS PER A TU!**

DEMANA'NS
MÉS
INFORMACIÓ!!

INFORMÀTICA
FACTURAPLUS
CONTAPLUS
INTERNET I XARXAS SOCIALS





Propers Cursos



PREVENCIÓ DE RISCOS LABORALS

DENOMINACIÓ	DURADA	PREU AGREMIAT	PREU NO AGREMIAT	DATA DE REALITZACIÓ I HORARI
PRL NIVELL INICIAL	8 hores	85,00€	97,75€	ABRIL 2014
PRL DIRECTIUS	10 hores	80,00€	92,00€	ABRIL 2014
PRL OFICI ELECTRICITAT	20 hores	200,00€	230,00€	ABRIL 2014
PRL RECURS PREVENTIU	60 hores	200,00€	230,00€	ABRIL 2014
PRL OFICI FONTANERIA	6 hores	70,00€	80,50€	ABRIL 2014

VOLS RECICLAR-TE D'ALGUNA DE LES TEVES ACTIVITATS:

DENOMINACIÓ	DURADA	PREU AGREMIAT	PREU NO AGREMIAT	DATA DE REALITZACIÓ I HORARI
RECICLATGE INSTAL·LACIONS TERMÍQUES EN EDIFICIS (NOU REIAL DECRET)	40 hores	380€	525€	ABRIL 2014
RECICLATGE REGLAMENT COMBUSTIBLES GASSOSOS	20 hores	195€	275€	ABRIL 2014
RECICLATGE REGLAMENT D'INSTAL·LACIONS FRIGORÍFICS (NOU REIAL DECRET)	40 hores	380€	525€	ABRIL 2014

NOUS CURSOS TEÒRIC- PRÀCTICS

DENOMINACIÓ	DURADA	PREU AGREMIAT	PREU NO AGREMIAT	HORARI	DATA DE REALITZACIÓ
Informàtica per Autònoms	15 hores	530€	610€	Dijous de 18 a 22h	ABRIL 2014
Curs Fibra Òptica	8 hores	95€	135€	Dimecres de 9 a 14 i de 15 a 18h	ABRIL 2014
Formació de Tecnologia LED	4 hores	95€	135€	Dijous de 9.30 a 13.30h	ABRIL 2014
Curs com omplir butlletins??	6 hores	95€	135€	Dimecres de 16 a 22h	ABRIL 2014
Gestió de contractes de manteniment	6 hores	95€	135€	Dimarts de 16 a 22h	ABRIL 2014
Sistemes de protecció contra Incendis	16 hores	95€	135€	De Dilluns a Dijous de 18 a 22h	ABRIL 2014
Eficiència Energètica	8 hores	75€	105€	Dimecres de 9 a 13.30 i de 15 a 18.30h	ABRIL 2014



NOVES CONVOCATORIES CARNETS INSTAL·LADOR

CURS OBTENCIÓ CARNET INSTAL·LACIONS TÈRMiques EN EDIFICIS

INICI: ABRIL 2014

HORARI: DILLUNS I DIMECRES DE 19 A 22 HORES

PREU AGREMIAT: **198,57€** al mes

Preu total del curs **1.695,00€** (inclou matrícula, assegurança, taxa d'examen i documentació)

CURS OBTENCIÓ CARNET FRIGORISTA

INICI: ABRIL 2014

HORARI: DIMARTS I DIJOURS DE 19 A 22 HORES

PREU AGREMIAT: **191,67€** al mes

Preu total del curs **1.454,98€** (inclou matrícula, assegurança, taxa d'examen i documentació)

CURS OBTENCIÓ CARNET GAS CATEGORIA B

INICI: ABRIL 2014

HORARI: DIMARTS I DIJOURS DE 19 A 22 HORES

PREU AGREMIAT: **192,50€** al mes

Preu total del curs **1.460,00€** (inclou matrícula, assegurança, taxa d'examen i documentació)

CURS OBTENCIÓ CARNET ELECTRICITAT CAT. BÀSICA-ESPECIALISTA

INICI: ABRIL 2014

HORARI: DILLUNS I DIMECRES DE 19 A 22 HORES

PREU AGREMIAT: **181,25€** al mes

Preu total del curs **1.030,00€** (inclou matrícula, assegurança, taxa d'examen i documentació)

Cursos Subvencionados

PARA PERSONAS EN ACTIVO - SECTORIAL

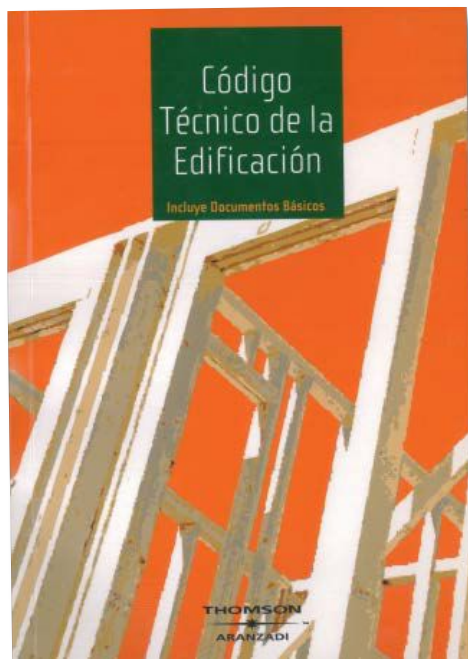
ESPECIALIDAD	DURACION
MANTENIMIENTO DE INSTALACIONES	20 HORAS
REGLAMENTO DE BAJA TENSION	16 HORAS
PRL OFICIO ELECTRICIDAD	20 HORAS
PRL NIVEL INICIAL	8 HORAS
CP.UF PUESTA EN MARCHA, INSPECCION Y REVISION DE GAS	80 HORAS
REGLAMENTO DE BAJA TENSION	16 HORAS
AIRE ACONDICIONADO Y CLIMATIZACION	40 HORAS
INSTALACIONES DE CALEFACCION, CLIMATIZACION Y ACS	22 HORAS
AUDITORIAS ENERGETICAS	20 HORAS



ENRECORDAT

No dubteu en demanar-nos el vostre cartell preu/hora OFICIAL.

És un signe de professionalitat i bona praxis indicar els preus dels vostres serveis a través de cartells oficials autoritzats per les diverses entitats competents. L'usuari cada cop més valora aquest tipus de documents oficials que ademés ens ajuden a lluitar contra l'intrussisme laboral i faciliten la creació d'un sector competitiu i de qualitat.



CODIGO TECNICO DE LA EDIFICACION

Se trata de un instrumento normativo que fija las exigencias básicas de la calidad de los edificios y sus instalaciones.

A través de esta norma se da satisfacción a ciertos requisitos básicos de la edificación relacionados con la seguridad y el bienestar de las personas, que se refieren, tanto a la seguridad estructural y de la protección contra incendios, como a la salubridad, la protección contra el ruido, el ahorro energético o la accesibilidad para personas con movilidad reducida.

La estructura de su contenido es la siguiente:

- Código técnico de la edificación (CTE).
- Exigencias básicas de ahorro de energía (HE).
- Exigencias básicas de salubridad (HS) "Higiene, salud y protección del medio ambiente"
- Exigencias básicas de seguridad estructural (SE).
- Exigencias básicas de seguridad en caso de incendio (SI).
- Exigencias básicas de seguridad de utilización (SU)

Que es la Newsletter del Gremio?

La Newsletter o News del Gremio es un boletín informativo que publicamos regularmente y enviamos a todos nuestros agremiados, Patrocinadores y Colaboradores, para informar sobre las últimas noticias que afectan a nuestro sector, tanto técnicas, de formación o nuevos productos, en definitiva una herramienta efectiva para mantener activa esta profesión.

Estas noticias además, las podréis consultar en la web, donde hay un apartado en el que encontraréis todas las news que se han ido publicando.

Os animamos a que os aprovechéis de este medio comunicativo para estar al día de todo lo que acontece a esta profesión.



Reseña crítica de los nominados al Óscar 2014

Nueve son este año las películas nominadas al Oscar. Entre tantas candidatas no debería ser difícil encontrar un film digno de ganar la dorada estatuilla (siempre he querido escribir "dorada estatuilla"... caprichos de cinéfilo) y teniendo en cuenta que este no ha sido del todo un mal año, esperemos que *los miembros de la academia* (otra frase sobada donde las haya) tengan buen tino y acierten con la mejor película.

Para cuando esta revista llegue a vuestras manos todos sabremos quien ganó, si arrasó o no y quien fue *la gran derrotada* (exacto, otra de esas frases) así que espero no quedar demasiado retratado con mi quiniela particular que a continuación os detallo:

Para mí hay dos niveles, las películas que realmente pueden ganar el Oscar y las que están para hacer bulto. Estas últimas han llegado hasta el final de la mano de alguna gran interpretación o de algún actor o actriz carismática, pero opciones reales de ganar no tienen ni una.....cero patatero, así que, saquémonoslas de encima. Son:

Philomena

Me encanta Stephen Frears y algunas de sus películas son preciosas (*High Fidelity 2000*) sería una buena muestra, pero dicho esto, no puede ganar, imposible. Como drama con personas mayores de por medio gana Nebraska y de largo.

Dallas Buyers Club

Este es el típico caso de película que llega a la terna final de la mano de la extraordinaria actuación de su intérprete principal, un Matthew McConaughey que parecía estar irremediablemente perdido para el cine pero que en poco tiempo ha encadenado varias enormes trabajos (en *Mud* (2013) también deslumbra) y es serio aspirante al Oscar a la mejor interpretación. De todas maneras, cero posibilidades de que la película gane.

Her

Es una película preciosa, personalmente me encanta la manera que tiene su director, Spike Jonze, de ver el mundo y aunque en *Her* nadie se mete en la cabeza de John Malkovich y no hay plantas entre plantas y todo parece mucho más normal, más habitual o aburrido, es una película en la que se sigue viendo la mano del autor, su toque personal, su firma. Joaquim Phoenix está genial y Scarlett Johansson solo con su voz es capaz de llevar a cabo una interpretación llena de sensualidad, dolor y pasión. Que voz. Ir a ver esta película doblada debería estar penado por la ley. Aun así, no ganará de ninguna de las maneras.

American Hustle

David O. Russell en los últimos años parece haber dejado aparcado su mal carácter para centrarse en su oficio de director y ha encadenado varios éxitos consecutivos de crítica y público. *The Fighter* (2011) o *Silver Linings Playbook* (2013) es una muestra de su buen hacer. Se ha destacado además como un gran director de actores, Christian Bale y Jennifer Lawrence ganaron Oscars bajo su mando y vuelven a estar nominados. Pero, *American hustle* aun siendo una muy buena película es un homenaje tan, tan, tan evidente al cine de Scorsese, que puestos a premiar ese estilo de cine, mejor hacerlo con el original, ¿no?

Captain Phillips

Bien, apañadita, correcta, un perfecto vehículo de lucimiento para el gran Tom Hanks, pero, ¿La mejor película del año? Ni de coña.

Y ahora sí, veamos, sin orden aparente, cuales son los trabajos que pienso que pueden acabar ganando el Oscar a la mejor película:

Nebraska

Si una road movie rodada en blanco y negro con un abuelo víctima del Alzheimer como centro de gravedad sobre el que gira todo la película ha conseguido llegar hasta aquí, que nadie se engañe, es que es un pelicolón. Con un relativo parecido a la ¿Obra maestra? *The straight story* (1999) del genial e irrepitible David Lynch, Nebraska es una de aquellas películas que uno va a ver sin expectativas previas y acaba completamente absorbido por la sencillez de la historia. Y es que es muy difícil conseguir que una historia sencilla se convierta en una película magnífica. Ojito a Bruce Dern, no debería extrañar que acabara dejando si premio a Di Caprio. Aunque seamos realistas, aun mereciendo ganar, si Nebraska lo hiciera, sería una sorpresa histórica.

Twelve Years a Slave

Quizás la gran favorita de este año para una gran mayoría. Basada en un hecho real cuenta la historia de un hombre negro libre que fue secuestrado y pasó doce años de su vida viviendo como un esclavo. Narrada con aparente frialdad es una de las películas que más descarnadamente nos han mostrado la violencia mental y física asociada a la esclavitud. Durante poco más de dos horas se nos enseña cuan bajo puede caer el ser humano. Esta es una película brutal, cruda y desesperada. Tanto como la mente de un hombre privado de su libertad.

The Wolf of Wall Street

Como a Martin Scorsese le encanta el cine ha ido probando géneros dejando su impronta con mayor o menor acierto en todos ellos, pero de cuando en cuando le encanta volver a lo que mejor domina, a contarnos una de esas historias "bigger than life" tan propias de él, *Goodfellas* (1990), *Casino* (1995) serían los precedentes de esta magnífica *The wolf of Wall Street*, la alucinante y alucinada historia de un corredor de bolsa sin escrúpulos, capaz de vender a su madre por dinero y que a base de maniobras turbias consigue amasar una inmensa fortuna. Una historia real de sexo, alcohol, drogas y dinero dirigida por la mano firme del siempre extraordinario Martin Scorsese. Di Caprio vuelve a estar nominado al Oscar al mejor actor, quien sabe, quizás esta vez es la buena.

Gravity

Alfonso Cuarón, el rey del plano secuencia. El director de una de las mejores películas de la pasada década *Children of men* (2006) nos ha regalado una epopeya visual y emocional a la vez, que es para mí la auténtica favorita al Oscar. Dos actores, el frío y negro vacío espacial como escenario y un guión tan simple como corto son las escasas herramientas de las que se ha valido el director mejicano para engancharnos a la lucha por sobrevivir que nos ofrece una digna Sandra Bullock. Son 90 minutos de incesante tensión y apabullante belleza visual. *Gravity* es un homenaje al cine que bien se merece llevarse la dorada estatuilla.

Per què la nova ecoTEC plus de Vaillant?

Perquè és la millor manera d'estalviar amb total seguretat.



Noves calderes ecoTEC plus: les calderes que més estalvien en gas i electricitat.

Calderes optimitzades per estalviar en consum elèctric. Són les primeres calderes de condensació domèstiques amb bomba modulant d'alta eficiència que redueix al mínim el consum elèctric.

Les noves calderes EcoTEC plus, amb un renovat i atractiu disseny compten amb un nou sistema de combustió electrònic aire-gas, que millora el rang de modulació de potència i la combustió en qualsevol condició de funcionament. Gràcies a aquest sistema es redueix el consum de gas i es produeix una combustió més neta i amb menys emissions.

Menor consum en gas i electricitat. La solució perfecta per als seus clients.

■ Calefacció ■ Aigua calenta ■ Energies renovables

Perquè  **Vaillant** pensa en futur.

902 11 63 56 · info@vaillant.es · www.vaillant.es