

RECORDA ^{#128}

Revista del Gremi d'instal·ladors del Baix Llobregat · tercer trimestre 2014 · any XXII



Projecte CIRCUITS SOLIDARIS

■ **Protecció de dades**
pàg. 11

■ **Eleccions a la Junta Directiva del Gremi**
pàg. 12

nuestros **colaboradores** nos permiten **seguir creciendo...**



conviértase en **Socio Colaborador**

La figura del **Socio Patrocinador** nace, dentro de nuestra Asociación, en el año 1996. Dirigido a fabricantes y distribuidores de nuestro sector y con el objetivo de favorecer el intercambio con la empresa instaladora, de manera que ambas resultaran beneficiadas. Para tal fin se diseñó la mejor estrategia posible, fomentando las relaciones entre ellas y canalizando la información que ambas necesitan dar y recibir, estrechando, de esta manera, los lazos de colaboración y potenciando su desarrollo empresarial.

Colaborar como **Socio Patrocinador** tiene un valor añadido: la difusión y el conocimiento de sus productos, de manera directa, a los profesionales del sector de las instalaciones.

**Gracias a todos hemos alcanzado muchas metas.
Aún podemos conseguir más...**

Llámenos e infórmese de las ventajas de colaborar con nosotros



**GREMI D'INSTAL·LADORS
DEL BAIX LLOBREGAT**

**CENTRE DE FORMACIÓ INTEGRAL I
D'ENERGIES RENOVABLES**

Sede Central: Avda. de la Fama, 56-58

Pol. Ind. Almeda • 08940 Cornellà de Llobregat

Tel.: **93 474 47 46** • Fax: 93 474 46 20 • info@gremibaix.com

Delegación Martorell: Avda. Pau Clarís, 1, 1er-4rt • 08760 Martorell

Tel.: **93 776 92 37** • martorell@gremibaix.com

www.gremibaix.com



REVISTA RECORDA
Número 128 / octubre 2014

STAFF

RECORDA és una publicació del
Gremi d'instal·ladors del Baix Llobregat

Avinguda de la Fama, 56-58. Polígon industrial Almeda
Tel. 93 474 47 46
08940 Cornellà de Llobregat
info@gremibaix.com

Responsable de la publicació:

Albert Fita

Cap de Redacció:

Albert Fita

Coordinació:

Silvia Balcells

Coordinadora Adjunta:

Isabel Mendoza

Continguts:

David Mayor

Disseny i Maquetació

Enric Rújula

Impressió:

Ediciones Gráficas Rey, S.L.

La direcció de RECORDA no es fa responsable de
les opinions emeses pels seus col·laboradors,
doncs ho són a títol personal.

Sumari

■ El gremi informa



Projecte CIRCUI T SOLIDARI

6

Serveis Assessorament

10

Protecció de dades

11

Eleccions a la junta Directiva del Gremi

12

Consells Plana-Fàbrega

14



Signatura amb Vodafone

15

L'entrevista

16

Socis Patrocinadors

17

Carnet de Frigorista

20

Conveni amb Qualiconsult

22

Espai Capresa

24

Palet respón

27

■ Formació

Formació

30

Web

34

Espai cultura

35



fem professió, fem futur



proporcionem a més de **700** empreses...

- Defensa dels interessos dels nostres associats
- Reunions amb companyies i institucions
- Informació periòdica i actualitzada sobre lleis i reformes
- Impulsar iniciatives d'expansió del nostre sector
- Defensa i lluita contra l'intrusisme
- Actualització de normatives
- Sol·licituds de companyies elèctriques
- Facilitar la participació en convenis dels nostres agremiats
- Ser l'interlocutor directe amb ENDESA
- Venda de butlletins
- Llibreria especialitzada
- Realització de seminaris i jornades tècniques per als nostres associats
- Gestió de la documentació per a indústria
- **Facilitar la gestió i tramitació de documentació necessària per a la inscripció al registre d'empreses de telecomunicacions del Ministeri de Foment**
- Assessoria fiscal, laboral, contable i jurídica
- **Amplia formació especialitzada i equivalent a Graus de Formació Professional**
- Treballem per aconseguir condicions especials i úniques amb distribuïdors
- Servei d'auditoria de Riscos
- Servei de protecció de dades
- Servei de prevenció de riscos laborals
- Adherits a Conaif, Pimec, Fenie, Ferca, Upmball i plataforma contra la morositat.
- **Som l'Agència de col·locació nº 0900000083 del Servei Català d'Ocupació de Catalunya.**

8000 hores lectives anuals

Cursos privados

- instal·lacions tèrmiques en edificis (ITE)
- Gas A y B
- Agua
- Petrolíferas
- Reparador Conservador de frigoríficas
- Electricidad: Cat. Básica y especialista

Formación Reglada

- Ciclo Form. Grado Medio inst. elèctriques i automàtiques
- Ciclo Form. Grado Sup. en Proyc. de inst tèrmiques i fluids
- Prueba de acceso a Ciclo Formativo Grado Medio



formem per al **futur**

Cursos Subvencionats

- Comptabilitat
- Gestió de PIMES
- Equips de Treball
- Tècniques de MKT y Venda
- Habilitats directives i de negociació
- Comunicació
- Atenció Client
- Protocol y RRPP
- Tesoreria
- Ofimàtica
- Comerç electrònic
- Creació pàgines web
- Disseny assistit 2D
- Català Nivell C
- Anglès Nivell 1
- Alemany, Japonès

Cursos del SOC

- Energia Solar Tèrmica y Fotovoltàica
- Lampisteria
- Calefacció y Climatització
- Frigorista
- Soldadura
- Gas

Cursos Tècnics

- Manteniment inst. de fred i calor
- Reparador de calderes
- Automatismes industrials
- Fred industrial
- Electricitat general
- Solar Tèrmica

+ de **1700** alumnes cada any



Editorial

Col·laborar és el camí

Com ja tots sabeu, aquesta Associació no para d'engegar o de col·laborar en totes aquelles iniciatives que pel seu interès social, cultural, representatiu o laboral puguin representar una millora per als instal·ladors o per al reconeixement de la nostra professió.

Per tant, de la ma de la Creu Roja i Endesa, em creat un projecte anomenat "Circuits solidaris" que coordinarà diferents voluntariats destinats a millorar les instal·lacions elèctriques de vivendes de famílies o persones soles amb necessitats o greus mancances econòmiques i que per tant no podem atendre adequadament el manteniment de les seves instal·lacions amb el evident risc que això comporta.

Per altra banda, com podreu comprovar al interior de la revista, continuem signant diferents contractes de col·laboració amb diverses empreses. Tots ells amb la intenció d'apropar al agremiat serveis de primera categoria a preus especials i altament competitius.

També us expliquem que a partir d'ara tots aquells que així ho vulgueu podreu dipositar la confiança de la tramitació de la vostra protecció de dades

directament en el gremi i amb uns preus molt ajustats.

Per últim indicar que davant de l'absència de diferents candidatures a la presidència del Gremi d'Instal·ladors del Baix Llobregat, l'única candidatura presentada en data i forma i encapçalada pel actual President Sr. Juan Antonio Fernández Viader com a President i el Sr. Albert Fita Godia com a Vicepresident formaran junta directiva pels pròxims quatre anys i en breu es comunicarà qui seran els integrants de la junta i els càrrecs que ostentaran.

Esperem continuar la feina de recerca de una estabilitat econòmica perdurable per a la entitat, així com d'una major capacitat d'influència dins del Baix Llobregat que esdevingui en millors oportunitats laborals per a les nostres empreses i un major respecte per a la nostra professió. Això últim, eina indispensable si volem recuperar el nostre prestigi professional, actualment en dubte per culpa, principalment, del l'intrusisme que des de fa anys venim patint i que es una de les principals causes de la pèrdua de capacitat de penetració laboral de les nostres empreses en sectors tan importants com la reforma i la rehabilitació.

Horaris d'Assessorament

Dimarts

de 15:30 a 18:30h

ASSESSORAMENT TÈCNIC ICICT

Assessorament tècnic en Baixa Tensió amb Germà Cabrer
Legalització de Butlletins
Assessorament Baixa Tensió

Dimecres

De 15:30 a 18:30 h.

QUALICONSULT

Assessorament tècnic.

Amb cita prèvia

de 16:00 a 19:00h GRUP PALET

GESTORIA

Joan Mir
Assessorament jurídic, laboral i fiscal.

de 17:00 a 19:00h

ASSESSORAMENT TÈCNIC

GABINET D'ENGINYERIA JM2B

amb Juan Martín Martínez Villaverde
sobre instal·lacions en general

Amb cita prèvia

de 17:00 a 19:00h CAPRESA

Pau Espinet
Assessorament en prevenció de riscos laborals

Dijous

de 15:30 a 18:30h

ASSESSORAMENT TÈCNIC ECA

Assessorament tècnic en Baixa Tensió amb Thais Moreno

de 16:00 a 18:00h

ASSESSORAMENT TÈCNIC ECA

Assessorament tècnic de RITE



VOLS SER VOLUNTARI D'AQUEST PROJECTE ?

Si ets instal·lador agremiat al Baix Llobregat, i t'interessa unir-te a la borsa de voluntaris de "Circuits Solidaris" no dubtis en trucar-nos; et donarem tota la informació que necessitis.

Amb aquesta iniciativa, intentem ajudar a resoldre les situacions de precarietat i risc de les instal·lacions elèctriques en les llars que no disposen dels recursos econòmics suficients per atendre'n el manteniment.

Per a més informació:
truca al Gremi, tel. 93 474 47 46 o envia
un e-mail a silvia@gremibaix.com

Comptem amb tu !!!!



Conveni de col·laboració entre Gremi d'Instal·ladors del Baix Llobregat, Gremibaix Fundació, Creu Roja, Endesa, Fundació Endesa

EL PROJECTE 'CIRCUITS SOLIDARIS' PERMETRÀ REFORMAR LA INSTAL·LACIÓ ELÈCTRICA DE LLARS EN RISC D'EXCLUSIÓ SOCIAL

- El projecte "Circuits Solidaris" coordinarà el voluntariat de les diferents entitats per millorar les condicions i minimitzar els riscos i despeses en les vivendes.
- La iniciativa començarà a funcionar com a pla pilot al Baix Llobregat.

El Gremi d'Instal·ladors del Baix Llobregat, Gremibaix Fundació, Endesa, Fundació Endesa, i la Creu Roja a Catalunya van signar, el passat 16 de juliol, un conveni de col·laboració per posar en marxa el projecte "Circuits solidaris", una iniciativa que busca resoldre les situacions de precarietat, consum ineficient i risc de les instal·lacions elèctriques en les llars que no disposen dels recursos econòmics suficients per atendre'n el manteniment.

La iniciativa, que vincularà el voluntariat de les diferents entitats, es posarà en marxa com a pla pilot a la zona del Baix Llobregat, una de les comarques amb més famílies afectades per la crisi dels darrers anys. "El programa ens pot ajudar a fer un pas més per resoldre situacions de risc a les llars més desfavorides i ajudar-nos a avaluar el grau d'afectació que la crisi està tenint sobre les persones", destaca Josep Marquès, president de la Creu Roja a Catalunya.

"Circuits Solidaris" s'inicia amb una primera inversió de 10.000 euros aportada per la Fundació Endesa que servirà per afrontar les despeses d'infraestructura i logística que es requereixen així com per abastir un primer magatzem de peces necessàries per a les reparacions.





En els darrers mesos, les cinc entitats han treballat per establir un protocol d'actuació i gestió conjunta per facilitar la coordinació dels equips. D'aquesta manera, s'estableix el següent procediment:

- **La Creu Roja** identificarà a través del voluntariat i l'equip tècnic els usuaris susceptibles de rebre l'ajut a través dels seus canals habituals: usuaris actuals o derivats pels Ajuntaments i altres organitzacions. Els membres de la Creu Roja faran el seguiment del cas i la comunicació i coordinació entre els equips de treball.
- **L'equip de voluntaris d'Endesa** s'encarregarà de fer la primera visita a les llars afectades on elaboraran l'estudi i detecció de les situacions de risc i detallaran en un informe les actuacions a realitzar.
- **Els instal·ladors voluntaris del Gremi d'instal·ladors del Baix Llobregat** seràn els encarregats de dur a terme les reformes estipulades sense cap cost per a l'usuari. Joan Antoni Fernández Viader, president del Gremi destaca l'esforç personal dels agremiats i la voluntat d'ajudar als més desfavorits en un moment on el sector està patint, també, els efectes de la crisi.

Les cinc entitats se sumen així en un projecte pioner que per primera vegada agrupa una empresa privada, un gremi, una institució humanitària i dues fundacions, que tre-

ballaran de manera conjunta en l'ajut a les persones més necessitades i en la lluita contra la pobresa energètica. "S'ha fet un pas endavant i s'ha unit l'experiència d'entitats diferents per a construir un nou model i fer que aquest projecte, amb repercussió social, sigui viable a nivell jurídic, tècnic i de seguretat per a tots els implicats" ha senyalat Josep Maria Esteve Sorigué, subdirector general d'operacions d'Endesa.

Segons les dades extretes del 5è estudi de l'Observatori de Vulnerabilitat de la Creu Roja a Catalunya "Habitatge i col·lectius vulnerables", de juliol de 2013, el 58% de les persones ateses per la Creu Roja, especialment les persones majors de 65 anys, té problemes per mantenir la llar a una temperatura òptima, sobretot per manca d'un sistema adequat de calefacció, mal aïllament o una instal·lació sense condicionar.

Per a més informació:

Àmbit de Comunicació i Imatge. Creu Roja a Catalunya
comunicacio@creuroja.org / oscar.velasco@creuroja.org
 Tel: 93 489 01 54

Oficina de Premsa d'Endesa - Catalunya
cat.premsa@endesa.es / Tel: 93 509 18 13

Gremi d'Instal·ladors del Baix Llobregat
silvia@gremibaix.com / Tel: 93 474 47 46

LES COSES BEN FETES TENEN UN SEGELL

AMB TOTAL SEGURETAT I SOLVÈNCIA TÈCNICA

Les peticions dels nostres clients són el centre de les nostres preocupacions. Les nostres eines informàtiques, senzilles i eficients, i la qualitat, formació tècnica, rigor i quantitat de la nostra plantilla d'inspectors ens converteixen en l'opció més adient i innovadora a l'hora de triar un Organisme de Control Autoritzat en aplicació de qualsevol dels Reglaments de seguretat Industrial en equips i instal·lacions a Catalunya.

Inspeccions inicials i periòdiques de:

- Inspeccions inicials i periòdiques de:
- Baixa tensió
- Alta tensió
- Instal·lacions de fred industrial
- Instal·lacions tèrmiques en edificis
- Ascensors i grues
- Equips a pressió
- Emmagatzematge de productes químics
- Instal·lacions petrolíferes i metrologia
- Seguretat de màquines i equips de treball
- Gasos combustibles
- Transport de mercaderies - ADR y ATP

**A ECA treballem per millorar
la seguretat i qualitat de tota la societat**





La Junta Directiva i els treballadors del Gremi, en nom de la professió, volem expressar el nostre més sincer condol a la família i amics d'en

Xavier Sansalvador Carreras

Va morir a Molins de Rei el 3 de setembre a l'edat de 44 anys

Descansi en pau

902 05 04 20



Tu ja hi ets?

La plataforma digital automatitzada creada per línia telefònica 902, ens permetrà contactar amb qualsevol dels Gremis que conformen FERCA TERRITORIAL BARCELONA (FTB) així com amb qualsevol instal·lador associat de la zona que es sol·liciti.

Aquest mecanisme esdevindrà una eina molt efectiva a l'hora de crear i promoure una borsa de treball de qualitat, dinàmica, publicitada i comunicada des de les institucions oficials, ja que servirà per donar resposta a les nombroses trucades que rebem sol·licitant contactar amb instal·ladors associats que estiguin a prop del sol·licitant.

També ajudarà a lluitar contra l'intrusisme, doncs només es facilitaran telèfons de professionals acreditats i titulats.

Per més informació truca al telèfon de l'Associació

93 474 47 46

PLATINUM PLUS

Pensada para ti



La nueva generación de calderas murales de condensación PLATINUM PLUS es el último paso en confort, eficiencia e innovación hacia la excelencia. Por sus prestaciones y versatilidad de instalación es un producto especialmente pensado para los usuarios más exigentes.

GARRO

MATERIALES PER A LA CONSTRUCCIÓ

Ctra. Santa Creu Calafell Km. 10,7
08330 Sant Boi Llobregat
Tel. 93 654 60 00 - Fax: 93 640 05 20
E-mail: garro@garro.es - www.garro.es

BAXI
la nueva calefacción

Con Junkers plus
cuanto más trabajas, mejor te lo pasas.
Hazte socio del club exclusivo de los
profesionales de la instalación.



Porque no todo es trabajo, con Junkers plus sacas más partido a tu tiempo libre. Disfruta de las ventajas de estar con un líder, con descuentos y dinero en tu tarjeta de socio.

Date de alta en el club. Te regalamos 15€ y por la compra de productos Junkers en promoción recibirás dinero en tu tarjeta Junkers plus Visa para gastar en lo que quieras. Además, disfruta de descuentos en viajes, parques temáticos, coches y demás.

No lo pienses más, hazte socio en www.junkers.es o llamando al 902 999 219.

Confort para la vida

 **JUNKERS**
Grupo Bosch



ara, al gremi, també:

NOU SERVEI DE GESTORIA

PER EMPRESES:

ÀREA FISCAL	ÀREA COMPTABLE	ÀREA LABORAL
Liquidació d'impostos: <ul style="list-style-type: none">• IVA• Retencions• Impostos Societats i pagaments a compte• Declaració anual operacions amb tercers	<ul style="list-style-type: none">• Mecanització Comptabilitat• Elaboració Comptes Anuals• Legalització de llibres	<ul style="list-style-type: none">• Gestió i assessorament en matèria laboral• Contratació Seguretat Social• Nòmines i Assegurances socials• Retempcions IRPF• Informació constant sobre canvis de normativa• Assessoria Jurídica Laboral
Des de 90€	Des de 130€	Des de 35€

PER AUTÒNOMS:

ÀREA FISCAL	ÀREA COMPTABLE	ÀREA LABORAL
Liquidació d'impostos: <ul style="list-style-type: none">• IVA• Retencions• Pagaments fraccionats• Declaració anual operacions amb tercers	<ul style="list-style-type: none">• Complimentació del llibre Registres, ingressos i despeses• Complimentació del llibre Registres,• Factures emeses y rebudes.	<ul style="list-style-type: none">• Gestió i assessorament en matèria laboral• Contratació Seguretat Social• Nòmines i Assegurances socials• Retempcions IRPF• Informació constant sobre canvis de normativa• Assessoria Jurídica Laboral
Des de 60€		Des de 35€



PROTECCIÓ DE DADES

Des del GREMI us ajudem amb la PROTECCIÓ DE DADES

Totes les empreses estan obligades a complir amb les disposicions que s'estableixen a la Llei Orgànica 15/1999 de 13 de desembre, de protecció de dades de caràcter personal.

Entre d'altres, la llei estableix que les empreses han de comunicar els fitxers de dades que manipulen a l'Agència de Protecció de Dades (no les dades sinó el tipus de dades).

També s'ha de confeccionar tot un seguit de documentació i implantar un seguit de mesures per tal de garantir la confidencialitat de les dades que ens poden facilitar clients, proveïdors i prestadors de Serveis.

Es per això que el Gremi us ofereix la possibilitat de realitzar i ajudar amb aquests tràmits amb un preu molt ajustat:

Empreses de fins a 3 treballadors (autònom+2) 150€

Empreses de 4 a 10 treballadors 250€

Empreses de més de 10 treballadors 350€



En cas de que aquest servei sigui del vostre interès, ens ho podeu fer saber a través del correu electrònic a:

gemma@gremibaix.com o **isabel@gremibaix.com**

Si ja teniu aquest servei contractat amb un altre entitat i el voleu donar de baixa, és important comprovar quin tipus de contracte o contractes teniu signats i el termini que s'ha de respectar per fer la baixa.

El Gremi et farà aquest tràmit. Demana informació.

StaNet Bcn

**SERVICIO INTEGRAL
DE LIMPIEZA**

- Limpiezas de centros médicos

- Limpiezas de oficinas

- Limpiezas de colegios

- Limpiezas de comunidades

- Limpiezas de vidrios

- Abrillantados

- Limpieza final de obra

Stanet BCN, S.L. • C/ Arts i Oficis, 25, Local 2 • 08901 L'HOSPITALET DE LLOBREGAT
TEL. 93 338 62 37 - FAX 93 261 51 87 • www.stanetbcn.com



CONVOCATORIA D'ELECCIONS a PRESIDENT del GREMI D'INSTA·LADORS DEL BAIX LLOBREGAT

Segons fixen els Estatuts d'aquesta Associació, el passat 2 d'octubre de 2014 es va celebrar Assembla General Extraordinària, amb la finalitat de procedir a l'elecció d'un nou President i Junta Directiva.

Davant de l'absència de diferents candidatures a la presidència del Gremi d'instal·ladors del Baix Llobregat, la única candidatura presentada en data i forma i encapçalada pel actual President Sr. Juan Antonio Fernández Viader com a President i el Sr. Albert Fita Godia com a Vicepresident, formaran junta directiva pels pròxims quatre anys; en breu es comunicarà qui seran els integrants de la junta i els càrrecs que ostentaran.



3ª Promoció del Cicle Formatiu de Grau Mitja en Instal·lacions Elèctriques i automàtiques graduats en el Gremi d'Instal·ladors del Baix Llobregat.

El passat 3 de Juliol va tenir lloc al Gremi l'acte de graduació de la 3ª promoció del Grau Mitjà en Instal·lacions Elèctriques i Automàtiques que s'ha realitzat entre el 2012/2014 al Gremi.

El alumnes, que van venir a l'acte acompanyats de familiars que no es volien perdre l'entrega de diplomes, han estudiat el cicle en horari de dilluns a divendres de 18 a 22 h.

El cicle que combina a la perfecció teoria i pràctica gracies a les nostres instal·lacions el aprenentatge ha estat instructiu i de pri-

mera mà, fet pel qual, aquest tipus de formació sempre és un èxit dins del ventall de possibilitats que ofereix la nostra entitat.

Donar l'enhorabona a tots els alumnes que durant dos anys amb constància i perseverança, combinant les hores dedicades a la seva feina diària amb la realització d'aquest cicle formatiu han aconseguit acabar amb èxit una nova etapa formativa i el títol corresponent.

Sort, companys i enhorabona!



SIGNATURA DEL CONVENI DE COL·LABORACIÓ ENTRE EL GREMI D'INSTAL·LADORS DEL BAIX LLOBREGAT I L'EMPRESA TALLERES ROS S.A

El passat 31 de Juliol, el Gremi d'Instal·ladors del Baix Llobregat va signar un Conveni de Col·laboració amb la empresa Talleres Ros S.A.

El primer taller de la família Ros neix al 1931 tractant-se en aquell moment d'un únic taller de mecànica a la localitat de Sant Boi de Llobregat. 83 anys després, el Grup Ros representa a les marques Renault, Dacia, Skoda i Opel amb 7 punts de venda i 9 tallers de mecànica i carrosseria repartits per tot el Baix Llobregat, a més d'unes 100 persones treballant al servei dels seus clients.

Tot i el gran creixement que ha experimentat el grup, l'objectiu principal segueix sent el mateix de sempre: la plena satisfacció dels seus clients. L'experiència de tants anys i la continua motivació per millorar la qualitat del servei no solament ha contribuït a aconseguir-ho si no que ha portat al Grup Ros a ser

un dels grups de referència al Baix Llobregat en el sector de l'automoció.

Sent conscients de la importància que té el vehicle pel conjunt d'empresaris, amb aquest conveni de col·laboració es busca oferir un servei a mesura on la qualitat del servei sigui tant important com el factor del preu.





CONSELLS ÚTILS PEL INSTAL·LADOR: Seguretat, Telecomunicacions, Material Elèctric i Eficiència Energètica

*L'apartat dels consells
a l'instal·lador!*

*Tots no podem saber de
tot, deixa't assessorar
pel teu tècnic comercial.*



≠1 Recomana als teus clients substituir els detectors d'incendi que han finalitzat la seva vida útil

La nova norma UNE 23.007/14:2014 estableix que els detectors automàtics d'incendi en condicions normals tenen una vida mitjana de 10 anys. Finalitzat aquest període s'han de substituir. En cas de condicions ambientals severes o exposició a determinades substàncies aquest temps de vida mitjà baixa dràsticament. Consulteu-nos.



≠2 Presenta "Estudis d'Eficiència Energètica" als clients

Existeix un gran mercat per explotar en l'estalvi energètic: Il·luminació LEDS! Et podem ajudar a realitzar estudis econòmics d'eficiència energètica per tal que venguis importants estalvis als teus clients i evidentment també subministrar-te el material. Aprofita aquest gran negoci de futur!! Avança't. No deixis que empreses externes t'excloquin del negoci del teus propis clients, especialment dels teus manteniments. T'ajudem!



≠3 Leds. Assesoreu sobre les característiques de la il·luminació

Els colors de la llum o temperatura de la llum (graus kelvin) ens afecten subjectivament. Els colors freds i neutres ens estimulen i són adients per zones actives i de treball (cuines, banys, oficines...) els colors càlids ens relaxen i tranquil·litzen (salons, dormitoris...).



VOLEM DONAR-VOS ENCARA UN MILLOR SERVEI

ENS HEM TRASLLADAT !!

Ampliem les nostres instal·lacions

Nou local Plana Fàbrega

Baix Llobregat:

c/Energia, 3. 08940

Cornellà de Llobregat (Barcelona)

(continuem estant molt a prop del gremi!)

Si vols que t'ampliem algun punt d'aquesta informació, TRUCA'NS!,

Telf: 93 475 20 20

e-mail: ventasbaixllobregat@planafabrega.com

T'atendrem al gremi cada Dimarts de 16-18h (hores convingudes)

Porters i Videoporters / Antenes / Megafonia / Música ambiental / Veu i dades / Telefonia / Intercomunicació hospitalària Cables / Audiovisuals
Alarmes / Detecció / Extinció incendis / Circuit tancat de televisió / Control d'accessos / Domòtica / Mecanismes elèctrics / Diferencials i
Magnetotèrmics / Caixes de protecció d'habitatges / Canal elèctrica / Llums emergència / Il·luminació convencional / Leds / Tubs / Cable elèctric
/ Eines elèctriques / Eficiència Energètica



DES DE 1967
+ de
45 anys al
seu servei!

PLANA FÀBREGA



SIGNATURA CONVENI DE COL·LABORACIÓ ENTRE EL GREMI D'INSTAL·LADORS DEL BAIX LLOBREGAT I L'EMPRESA VODAFONE

El passat 9 de Juliol, el Gremi d'Instal·ladors del Baix Llobregat va signar un Conveni de Col·laboració amb la empresa de telefonia Vodafone, perquè tots el nostres agremiats es puguin beneficiar de descomptes especials.

EL GREMI D'INSTAL·LADORS DEL BAIX LLOBREGAT, HA SIGNAT UN ACORD AMB VODAFONE PER TAL DE QUE TOTS ELS AGREMIATS ES PUGUIN BENEFICIAR DE DESCOMPTES ESPECIALS.



Per a més informació:
Truca al Gremi i
pregunta per la
Gemma Perea

93 474 47 46



VI SA CERVELLO, SCP

CERVELLÓ

JUAN VILLEGAS GALAFAT

¿Cuál es la actividad principal de tu profesión?

Instalaciones y mantenimientos en general fontanería, electricidad, gas, climatización.

¿Cuál es el motivo que te ha llevado a dedicarte a ésta profesión?

Mi padre ya se dedicaba a esta profesión por lo que encaré mis estudios para seguir con el negocio familiar.

¿Qué es lo que más valoras de tu trabajo y cuál es el principal inconveniente?

La variedad y la capacidad de aprender y avanzar con la misma.

¿Cuál es el principal problema de ésta profesión?

La crisis y la gente que trabaja de ilegal rompiendo precios y perjudicándonos.

¿Cómo se ha visto afectado tu negocio por la situación económica actual? ¿Qué medidas o iniciativas has tomado para luchar contra ella?

Tuve que cerrar la empresa por impago de un constructor y empezar de nuevo como autónomo.

¿Tus hijos seguirán con el negocio?

Espero que no.

¿Desde cuando estás agremiado?

No lo recuerdo, ya que primero se agremio la empresa de mi padre y luego continué yo.

¿Consideras que los servicios que ofrece el gremio son beneficiosos para el desarrollo de tu actividad?

Si, hay facilidades para todo el tema de ayudas.

¿Consideras que formarse es importante?

Si, es muy importante, porque el día a día es muy exigente.

¿Te has formado en el gremio? ¿de qué? ¿qué tal la experiencia?

No

Ésta publicación RECORDA, ¿crees que cumple el cometido de ser un canal de comunicación hacia el asociado?

Si.

El abanico comunicativo del que disponemos, newsletter, web, redes sociales y revista, ¿te parecen útiles?

Si, es muy buena la comunicación.

¿Alguna sugerencia para que el gremio mejore cualitativamente?

Estaría bien que durante toda la semana se pudieran sellar boletines.

Si mai heu tingut entrevistes i voleu que surti publicada la vostra opinió, podeu enviar-nos un mail a:

isabel@gremibaix.com



INSTALACIONES

ELECTRICIDAD

FONTANERÍA

CALEFACCIÓN

AIRE ACONDICIONADO



PREFERENTS



PROTECTORS



MATERIALS PER A LA CONSTRUCCIÓ

COL·LABORADORS



EMPRESAS COL·LABORADORES



GROUPE QUALICONSULT





OFERTA PÚBLICA GAS NATURAL DISTRIBUCIO SDG

GESTIONA DES DEL GREMI LES ALTES DE GAS I COBRA 150 € PER CADASCUNA.

El passat mes de maig, aquesta Associació va signar un conveni de col·laboració amb Gas Natural Distribució SDG, per facilitar a tots el nostres agremiats la gestió d'un nou mecanisme de treball que **el beneficia amb 150 € per cada alta nova realitzada.**

Des del Gremi us oferim aquest **nou servei gratuït** on us gestionarem la tramitació telemàtica de la documentació.

Si encara no estàs donat alta en l'Oferta Pública de Gas Natural posat en contacta amb el Gremi i t'ajudarem.

Que es l'Oferta Pública?:

Es un mecanisme de treball per agilitzar i beneficiar a tots els instal·ladors que gestionin una nova instal·lació i/o alta de subministrament de Gas.

Quines instal·lacions estan acollides a l'Oferta Pública?

- Instal·lacions de gas donades de baixa com a mínim 2 anys.

- Substitució de qualsevol tipus d'energia a gas canalitzat en vivendes existents.

Quant s'ha de donar d'alta l'instal·lador a l'oferta pública?

Des del Gremi us aconsellem que es faci el mes aviat possible, que no espereu a tenir que tramitar un alta de gas, ja que el temps que es triga en estar donat d'alta en l'Oferta Pública es d'un mes aproximadament.

Quina documentació s'ha d'entregar al Gremi?

- Fotocopia RASIC.
- Fotocopia DNI.
- Domiciliació bancària

Quin benefici rep l'instal·lador?

150 euros per cada alta realitzada.

UTILITZA AQUEST NOU MECANISME PER OBTENIR UN INCENTIU ECONOMIC.

■ *Seminari de presentació de la Oferta Pública*





Uneix-te a l'equip

Junts guanyem molt més

Amb Gas Natural,
el teu negoci notarà la diferència

Per a nosaltres, **la teva col·laboració és fonamental** per arribar a més llars i mantenir el lideratge en el sector energètic. Per això oferim a les empreses instal·ladores tots els avantatges i facilitats, a més d'assessorar-les de forma permanent.

Acull-te a l'**Oferta Pública 2013** i col·labora amb Gas Natural Distribución, rebràs una alta retribució, **fins a 500€ per cada alta***, i podràs aprofitar els avantatges de les campanyes associades. El teu negoci notarà la diferència.

Junts obtenim més beneficis per a tothom.

Converteix-te en un nou col·laborador
de Gas Natural trucant al

902 555 516

*Conegueu tots els detalls a:

www.gasnaturaldistribucion.com



CONAIF elabora para las empresas frigoristas un cartel de seguridad, obligatorio según el Reglamento

Para facilitar a las empresas frigoristas el cumplimiento del artículo 28 del Reglamento de seguridad para instalaciones frigoríficas y sus instrucciones técnicas complementarias, CONAIF ha elaborado un cartel de seguridad que, según este Reglamento, es obligatorio ubicar en la proximidad del lugar de operaciones.

El artículo 28 establece que en la proximidad del lugar de operaciones [...] deberá existir un cartel bien visible y adecuadamente protegido, con las siguientes indicaciones:

- Instrucciones claras y precisas para parar la instalación, en caso de emergencia.
- Nombre, dirección y teléfono de la persona encargada y de la empresa frigorista.
- Dirección y teléfono del servicio de bomberos más próximo a la instalación o planta.
- Denominación, grupo y carga aproximada, en kilogramos, de gas refrigerante existente en la instalación.

En CONAIF hemos diseñado e impreso ese cartel en tamaño DIN A1 siguiendo las indicaciones reglamentarias. Las empresas instaladoras integradas en CONAIF que queráis recibirlo gratuitamente, debéis solicitarlo a vuestra asociación.

Para más información llamar al Gremio
93 474 47 46



COMPRI AL GREMI ELS PROGRAMES PER FER DE FORMA FÀCIL LES

MEMÒRIES TÈCNIQUES, CERTIFICATS I BUTLLETINS



PACK DE
5 PROGRAMES
+
MANTENIMENT

130€
ANUALS



INCLOU
L'ENVIAMENT
TELEMÀTIC

GUANYI TEMPS I COMODITAT. PREGUNTI PER LES NOSTRES OFERTES

93 766 15 19
www.agit.es



Loteria de Nadal

Ja la tenim a la vostra disposició

GREMI D'INSTAL·LADORS DEL BAIX LLOBREGAT

Avda. De la Fama, 56-58
08940 Cornellà de Llobregat
Tel. 93 474 47 46
SORTEIG DE NADAL
interessa la quantitat de
1,80 euros en el bitllet núm.:

20.809

Del sorteig que es celebrarà
a Madrid, el dia 22 de
Desembre de 2014
PREU: 2 euros

Nº



GREMI D'INSTAL·LADORS DEL BAIX LLOBREGAT

CENTRE DE FORMACIÓ INTEGRAL I D'ENERGIES RENOVABLES

Avda. De la Fama, 56-58 · 08940 Cornellà de Llobregat · Tel. 93 474 47 46

Sorteig de Nadal

20.809

El Depositari i
cobrament de premis a:
Loterías y apuestas Splau
al CC Splau de Cornellà de Llobregat.

Els premis superiors a 2.500 € per dècim, tindran una retenció del 20%, per sobre de l'import anterior, que serà prorratejada en aquestes participacions en la proporció corresponent al seu valor nominal. Tot taló trencat, esmenat, sense segellar o sense numerar serà nul. Caduca als tres mesos.

El portador d'aquesta participació juga 1,80 euros el bitllet **PREU: 2 EUROS** del sorteig que es celebrarà a Madrid, el dia 22 de desembre de 2014.

Nº

140 anys compromesos amb la qualitat i la seguretat.

Serveis Industrials

Recepció d'expedients com a Organisme de Control de la Generalitat de Catalunya

Inspeccions Reglamentàries i Voluntàries d'Alta i Baixa Tensió, Aparells Elevadors, Grues etc.; Controls de Qualitat; Auditories d'Eficiència Energètica segons RITE

Prevençió de Riscos Laborals

Auditoria Reglamentària de Sistemes de Prevençió
Certificació segons la norma OHSAS 18001
Verificació de Màquines segons RD 1215/97

Certificació de Sistemes de Gestió

Gestió de Qualitat segons ISO 9001 i normes específiques

Medi Ambient i Sostenibilitat

- Certificació de la Gestió Energètica segons ISO 50001/ EN 16001
- Certificació del Càlcul la Petjada de Carboni.
- Certificació de Sistemes de Gestió Ambiental segons ISO 14001
- Verificació d'Informes GEI (segons protocol de Kyoto)

Formació personalitzada



Oficina El Prat de Llobregat:
Parc de Negocis Mas Blau, Garrotxa 10-12
Tel.: 93 478 11 31 Fax: 93 478 07 68
info@es.tuv.com www.tuv.es

140
1872 - 2012
anniversary



TÜVRheinland®



Signatura del conveni de col·laboració entre el GREMI D'INSTAL·LADORS DEL BAIX LLOBREGAT i l'empresa QUALICONSULT

El passat 31 de Juliol, el **Gremi d'Instal·ladors del Baix Llobregat** va signar un Conveni de Col·laboració amb l'Organisme de Control Qualiconsult.

Qualiconsult és una empresa de control creada a França l'any 1982.

Com a tal ocupa el tercer lloc dins del rànquing d'entitats de control a França i es troba entre les cinc més importants per nombre de clients i volum de negoci dintre de l'UE.

Els seus valors principals són la independència, no té vincles amb organitzacions que comprometin la seva imparcialitat i integritat, l'experiència que els avala des de 1982 amb un total 2500 tècnics repartits en diversos continents, l'especialització, amb personal altament qualificat en els diferents camps d'actuació i el servei on s'uneixen professionalitat, eficàcia i cost.

Des 2012 Qualiconsult ha fet una aposta molt important per establir-se a Espanya començant la seva tasca per Catalunya, plaça en què s'ha establert des del principi amb un resultat molt satisfactori.

El dia 3 de setembre va començar la relació amb el Gremi de Cornellà i des de fa alguns mesos ja venen

col·laborant amb altres gremis, establint amb els agremiats una relació amb un gran alt grau de satisfacció i amb les següents avantatges:

- Tracte Personalitzat
- Rapidesa En els tràmits
- Atenció continua

El nostre horari d'atenció al Gremi és tots els dimecres de 15:30 a 18:30.

Estarem encantats de poder ajudar-los.



GROUPE
QUALICONSULT



Comentarios sobre las cartas enviadas por la Generalitat de Catalunya a las COMUNIDADES DE PROPIETARIOS.

En los pasados meses, la Generalitat envió 34.000 cartas a comunidades de propietarios, en la cual recuerda a las citadas comunidades que deben realizarse las revisiones periódicas establecidas en el REBT del año 2002.

Recordamos que, debido a la complejidad y seguimiento en los diferentes Organismos (EIC, Compañía, Industria) estamos a vuestra disposición para poder asesoraros en los procedimientos, así como poder gestionaros la totalidad de trámites, proyectos y visitas a realizar.

Para poder proceder a realizar la tramitación adecuada, aconsejamos seguir los siguientes pasos:

- Solicitar a una EIC (o a más de una) un presupuesto para realizar la inspección periódica reglamentaria.
- Una vez realizada la inspección, puede ser que ésta sea favorable (con lo cual ya se concluye el trámite) o que ésta sea desfavorable. En la mayoría de los casos, los defectos detectados pueden ser de instalación o documentales.
- En caso de defectos de instalación, se debe proceder a solucionarlos, siempre teniendo en cuenta que según el estado de la instalación, podría ser que se tuviera que rehabilitar la totalidad de la instalación de enlace, por lo que debe aplicar la instrucción 3/2014 (ver RECORDA anterior).
- En caso de defectos documentales, en general, se trata de falta de contrato de mantenimiento (a realizar por vosotros) o falta de documentación de la puesta en marcha de la instalación. Éste último apartado debe ser realizado o tramitado por ingeniería para poder solventarlo.
- Una vez se tiene la instalación sin defectos y la documentación preparada, se debe solicitar una visita de comprobación por parte de la EIC contratada para que se realice el acta de la inspección favorable.



Para dudas y aclaraciones:
Gabinet d'enginyeria jm2b S.L.
Correu: gabinet@gabinetjm2b.es
Tel: 93.377.21.99

Gabinet d'enginyeria | jm2b

SERVEIS INTEGRALS D'ENGINYERIA

PROJECTES D'INSTAL·LACIONS I LEGALITZACIONS:

<ul style="list-style-type: none"> - GAS - ELÈCTRICS - TÈRMICS 	<ul style="list-style-type: none"> - CONTRAINCENDIS - TELECOMUNICACIONS I DOMÒTICA - ENERGIA SOLAR TÈRMICA I FOTOVOLTAICA
---	--

LLICÈNCIES AMBIENTALS I D'ACTIVITAT

PROJECTES D'OBRES I DE CONSTRUCCIÓ

Carretera de Sant Boi, 5, 1er.

08940 Cornellà de Llobregat

☎ : 93.377.21.99

www.gabinetjm2b.es

gabinet@gabinetjm2b.es

Avda. de la Fama, 56-58

08940 Cornellà de Llobregat

☎ : 93.377.21.99



EL SÍNDROME POSTVACACIONAL: ¿Qué es?, ¿cómo se manifiesta? y ¿cómo combatirlo?

Fernando Moreno. CAPRESA MADRID.

El síndrome postvacacional hace referencia al proceso de estrés que tenemos que afrontar tras las vacaciones, para readaptarnos de nuevo a nuestras obligaciones laborales, y al cambio de estilo de vida que esto supone.

Sus síntomas son los siguientes:

- Depresión
- Agotamiento
- Problemas de sueño
- Trastornos alimenticios
- Nerviosismo, ansiedad, e irritabilidad
- Molestias musculares



A continuación exponemos unos sencillos consejos para minimizar estos síntomas y facilitar la vuelta a la rutina de manera saludable:

- Regresa a casa unos días antes de tu incorporación al trabajo. Si vuelves antes del lugar de destino vacacional, te será mucho más fácil recuperar el ritmo de sueño y comida habitual.
- Prioriza objetivos y tareas. Asume la vuelta poco a poco. Prioriza y no intentes abordar de golpe todas las tareas pendientes.
- Fomenta la buena relación con tus compañeros, busca apoyo, hacer equipo e incluso delegar. Si se reparte la carga de trabajo la vuelta a la actividad laboral será más llevadera.
- Sigue disfrutando de tu tiempo de ocio. Las próximas vacaciones quedan lejos todavía. Por ello hay que aprovechar los ratos libres y los fines de semana para desconectar y divertirse.

- Haz ejercicio físico al finalizar tu jornada laboral. Recuerda que hacer ejercicio ayuda a liberar endorfinas. La sensación de bienestar que se siente tras realizar deporte ayuda a combatir los efectos negativos del síndrome postvacacional.
- Valora tu puesto de trabajo. Afronta tu vuelta como una posibilidad de seguir mejorando personal y profesionalmente.

Es recomendable que todo empresario, independientemente del tamaño de su empresa o su actividad, preste especial atención a la salud psicológica de sus trabajadores en estas épocas de vuelta al trabajo, implantando medidas cuya finalidad sea conocer el estado de bienestar de sus trabajadores, promoviendo un ambiente de trabajo seguro y saludable que ayude a motivar a sus empleados y con ello obtener niveles máximos de productividad.



C/Provença 392 pl. 2
08025 Barcelona
T. 93 446 27 80
info@salvadorescoda.com
www.salvadorescoda.com

GARRO

MATERIALS PER A LA CONSTRUCCIÓ

Ctra. Sta. Creu de Calafell Km 10,7
08830 Sant Boi de Llobregat
T. 93 654 60 00 - Fax. 93 640 06 20
garro@garro.es
www.garro.es

AQUÍ EL TEU ANUNCI!

AQUÍ EL TEU ANUNCI!



Per a més informació truqueu al
93 474 47 46
o bé envieu
mail a info@gremibaix.com.

Aquesta nova secció és l'espai que oferim dins del nostre paquet de col·laboració amb distribuïdors per complementar la seva política de comunicació i publicitat. Ademés, la col·laboració inclou:

2 publicacions d'ofertes o qualsevol informació que desitgi referent a promocions i productes a l'any a la nostra revista RECORDA

AULAS

on poder realitzar qualsevol formació o presentació del que creieu convenient 1 cop per al vostre personal.

1 aparició del logotip a la secció DISTRIBUÏDORS de la nostra revista RECORDA (6 APARICIONS ANUALS)

LINK directe des de la nostra pàgina web www.gremibaix.com

VISIBILITAT

del logotip en la nostra TROBADA d'instal·ladors anual lligada a col·laboració econòmica

LINK

directe des del nostre Newsletter que s'envia cada 15 dies a tots els agremiats

ORGANITZACIÓ

d'un curs a mida directament subvencionat o de formació bonificada a càrrec de la nostra associació

DISPOSICIÓ

de publicitat a la nostra seu i delegacions



UPONOR IBERIA

COLABORA EN LA CONSTRUCCIÓN DEL CENTRO DE LA FUNDACIÓN LUCAS KOCH EN ALICANTE



- El Centro Fundación es un proyecto sostenible donde ha primado el reducir al máximo los gastos de mantenimiento
- En este proyecto han participado la ingeniería ARUP, el especialista en aprovechamiento energético Ron Kok, el estudio Arditécnica y el arquitecto Christian Klein

Madrid, 11 de Septiembre de 2014.- La multinacional de origen finlandés ha participado activamente en el Edificio Casa Hogar de la Fundación Lucas Koch (FLK) que se dedica a mejorar la calidad de vida de las personas con discapacidad múltiple severa y la de sus familias. Entre los diversos proyectos que realiza esta fundación, se encontraba el crear un centro que fuera pionero en España y que fuera capaz de dar respuesta integral a los problemas a los que en su día a día se enfrentan estas personas y las que los cuidan.

La Casa Hogar, como centro adaptado que alberga a ocupantes con discapacidad severa múltiple, supone un reto a la hora de prever todas las necesidades de acuerdo con su particularidad y casuística. Cada uno de los ocupantes del centro pueden ser personas con dificultad de movimientos, con discapacidad visual, auditiva e incluso intelectual, pero también cada uno de ellos puede tener mayor o menor grado de discapacidad.

En este sentido, tanto la Fundación como los profesionales que han intervenido a la hora de desarrollar el proyecto han valorado la Climatización Invisible (suelo radiante) como la mejor solución para el Centro.

Uponor, además de participar con su solución de Auto-fijación para suelo radiante en una superficie de unos 820 m², ha aportado su asesoramiento técnico en la fase de diseño y ha intervenido a lo largo de la obra dando soporte.

Sobre el Centro FLK

El Centro quiere que todos sus habitantes o usuarios se sientan como en casa, porque su Casa-Hogar está pensada para que sea realmente un hogar.

Su deseo es que primer el trato humano, las relaciones afectivas, el cariño y el respeto a la dignidad de la persona. Todo ello en un marco adaptado a sus necesidades y contando con el cuidado de personal altamente cualificado.

Sobre UPONOR

Uponor es líder internacional en soluciones para la conducción de fluidos en la edificación y soluciones de Climatización Invisible para los segmentos residencial, no residencial e industrial en Europa y Estados Unidos. En el norte de Europa, Uponor es también un proveedor importante de sistemas de tuberías para la obra civil. El Grupo cuenta con cerca de 4.100 personas en 30 países, y las ventas netas de 2013 superaron los 900 millones de euros. La multinacional cotiza en la bolsa de Finlandia NASDAQ OMX Helsinki Ltd. <http://www.uponor.com>

Para más información:

Uponor

Susana Martín
Departamento de Comunicación
Tel. 91 685 36 00
Susana.martin@uponor.com
<http://www.uponor.es/>



CÓMO COBRAR EL PARO SIENDO AUTÓNOMO: EL GOBIERNO RELAJA LOS REQUISITOS DE ACCESO

Ser autónomo y acceder a la prestación por cese de actividad –el equivalente a la prestación por desempleo de los asalariados– era poco más que imposible. Los trabajadores por cuenta propia cotizan para recibir esta ayuda si su negocio va mal desde noviembre de 2010, y pueden cobrarla desde ese mismo mes de 2011.

Sin embargo, hasta la fecha, de los 600.000 autónomos que cotizan por esta contingencia, tan solo el 1% ha solicitado la prestación, es decir unos 6.000. Y de éstos, más del 80% recibieron un no por respuesta al no cumplir los requisitos y no pudieron cobrar la ayuda.

El Gobierno ha suavizado este verano las exigencias para el cobro de esta ayuda en la nueva Ley de Mutuas. De este modo se pretende reducir ese 80% de personas que solicitaban, sin suerte, el cese de actividad. Pero, ¿cuáles son las nuevas condiciones para que este requerimiento se aprobado?

El cese de actividad puede ser definitivo o temporal. Tendrá siempre un carácter voluntario y comprenderá medidas de formación y orientación profesional dedicada a la promoción de la actividad emprendedora de estos trabajadores. Las condiciones, en este sentido, son similares a las que se acoge cualquier otro empleado cuando se encuentra en paro.

La premisa fundamental para acceder al cobro de las prestaciones es la de hallarse al corriente en el pago de las cuotas a la Seguridad Social. Si no fuese así, el trabajador tendría 30 días naturales para abonar la cantidad adeudada con la Administración.

Si cumple este requisito previo, un autónomo tendrá la posibilidad de poner fin a su actividad y acceder la ayuda si su causa se corresponde a un catálogo indicado en la nueva Ley de Mutuas. La causa más común es entrar en pérdidas económicas. Hay que justificar que la merma económica es superior al 10% de los ingresos obtenidos en un año completo. No se aceptará si ese ejercicio es el del inicio de la actividad. Además, también es posible el cese de la actividad cuando hay ejecuciones judiciales derivadas del cobro de deudas que comporten al menos el 30% de los ingresos del año anterior, y cuando hay una declaración de concurso.

Por su parte, también se posibilitará el cese de la actividad y el posterior acceso a las prestaciones si el correcto funcionamiento de la actividad se ve alterado por fuerza mayor, violencia de género o por divorcio que previamente haya sido resuelto en un juzgado. (Cinco Días, 01-09-2014)

Empleo volverá a flexibilizar algunas jubilaciones a los 61 años

El Ministerio de Empleo ha abierto la puerta a volver a flexibilizar las condiciones de algunas jubilaciones anticipadas a los 61 años, después de que un cambio de criterio administrativo retrasara, desde mediados de junio, el retiro de algunos trabajadores que fueron despedidos antes del 1 de abril de 2013 y que cotizan individualmente a la Seguridad Social hasta los 63 años.

¿PUEDE EL EMPRESARIO RECUPERAR EL TIEMPO DE DESCANSO DE BOCADILLO O CAFÉ?

Si la empresa, aunque no esté obligada a ello por convenio o por pacto con los trabajadores, ha venido considerando como tiempo efectivo de trabajo la pausa para el bocadillo o café, no puede decidir unilateralmente que ese tiempo deberá ser recuperado por los trabajadores. Se trata de una modificación sustancial de las condiciones de trabajo.

Las claves para entender el nuevo sistema de bajas por enfermedad a partir del 1 de septiembre

Los partes de baja y de confirmación de baja se extenderán en función del periodo de duración que estime el médico que los emite. La Seguridad Social pondrá a disposición de los médicos una guía con tablas de duración óptima y de grado de incidencia de las distintas patologías susceptibles de generar incapacidades temporales. El trabajador tiene 3 días para entregar los partes de baja y confirmación a la empresa. Si durante el período de baja médica se produjese la finalización del contrato de trabajo, el trabajador vendrá obligado a presentar dicha baja o parte ante la entidad gestora o mutua, en el mismo plazo de 3 días. En el caso de altas médicas, el plazo que tendrá el trabajador para entregar dicha alta a la empresa o entidad gestora, según sea el caso, será de únicamente 24 horas desde la fecha de emisión.

CURS TECNIC DE AEROTÈRMIA IMPARTIR PER BAIX

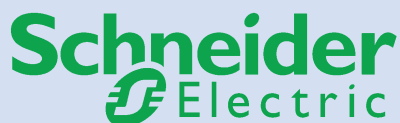
El passat 26 de setembre la empresa Baxi va oferir un curs tècnic d'aerotèrmia i les seves aplicacions en vivenda existent i obra nova a les instal·lacions del Gremi. A més va presentar el nou sistema de gestió de calderes instal·lades

Temari:

- Que es la aerotèrmia.
- Eficiència energètica i estalvi econòmic en instal·lacions amb aerotèrmia.
- Com introduir les bombes de calor aprofitant la caldera existent.
- Amortitzacions en els instal·lacions d'aerotèrmia respecte altres tecnologies.
- Quins beneficis té l'usuari instal·lant aerotèrmia.
- Fulla de càlcul fàcil pel disseny d'una instal·lació amb aerotèrmia.



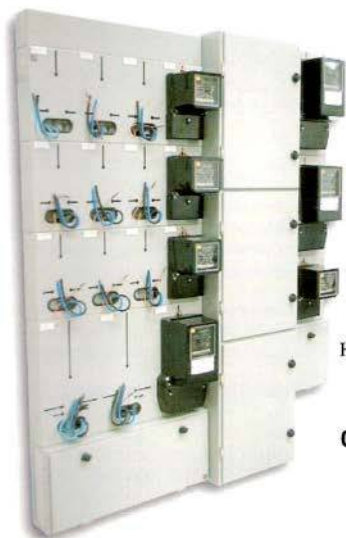
EL VALOR AÑADIDO DE SER UN GESTOR ENERGÉTICO



El pasado 3 de Julio la empresa Schneider Electric realizó en nuestras instalaciones una jornada formativa donde a los asistentes les demostraron la forma de identificar las principales fuentes de ahorro energético y la forma de controlar cualquiera de las necesidades de la instalación, tanto en local como a distancia.

Programa:

- Nueva normativa.
- Gestión de la iluminación
- Automatización.
- Supervisión energética.
- Compensación de Reactiva.
- Gestión de Motores.



**RQ APLICACIONES
ELECTROMECAÑICAS, S.A.**
Cuadros para Centralización de Contadores
"doble aislamiento clase II-B"

Aprobado por el ministerio de Industria y Energia (B.O.E. 26-01-1983)
Homologado por UNESA (Entidad Coordinadora de las Cías. Eléctricas de España)

P.I. Camí Ral – C/Miquel Servet 13
08850 Gavà (Barcelona) – Tel: 93-633.39.90 – Fax: 93-633.39.91
info@rqaplicaciones.com
www.rqaplicaciones.com





Assegura't
de fer allò
que t'agrada.

Nosaltres t'asseguem
tota la resta.

Assegurances de responsabilitat civil per a instal·ladors.

GRUP **Fiact** Assegurances
GESRISC corredoria · consultoria de riscos

FIATCM
ASSEGUANCES

Av. Fama s/n Pol. Ind. Almeda 08940 Cornellà del Llobregat. 93 377 81 85



50% DE DESCOMTE

SI PAGUES LA MATRÍCULA AL COMPTAT

NOVES CONVOCATORIES CARNETS INSTAL·LADOR

CURS OBTENCIÓ CARNET INSTAL·LACIONS TÈRMiques EN EDIFICIS

INICI: Novembre 2014
 HORARI: A DETERMINAR
 PREU AGREMIAT: **198,57€** al mes (7 quotes)

Preu total del curs **1.695,00€** (inclou matrícula, assegurança, taxa d'examen i documentació)

CURS OBTENCIÓ CARNET GAS CATEGORIA B

INICI: Novembre 2014
 HORARI: A DETERMINAR
 PREU AGREMIAT: **192,50€** al mes (6 quotes)

Preu total del curs **1.460,00€** (inclou matrícula, assegurança, taxa d'examen i documentació)

CONSULTA'NS SEGONS LA TITULACIÓ QUE DISPOSSIS

CURS OBTENCIÓ CARNET FRIGORISTA

INICI: Novembre 2014
 HORARI: A DETERMINAR
 PREU AGREMIAT: **191,67€** al mes (6 quotes)

Preu total del curs **1.454,98€** (inclou matrícula, assegurança, taxa d'examen i documentació)

CURS OBTENCIÓ CARNET ELECTRICITAT CAT. BÀSICA-ESPECIALISTA

INICI: Novembre 2014
 HORARI: A DETERMINAR
 PREU AGREMIAT: **181,25€** al mes

Preu total del curs **1.030,00€** (inclou matrícula, assegurança, taxa d'examen i documentació)

NOUS CURSOS TEÒRIC-PRÀCTICS

DENOMINACIÓ	DURADA	PREU * AGREMIAT	PREU * NO AGREMIAT	HORARI	DATA DE REALITZACIÓ
Curs com omplir butlletins*	8 hores	95€	135€	Dimarts de 9 a 13:30 i de 15 a 18:30 hores	NOVEMBRE 2014
Gestió de contractes de manteniment*	8 hores	95€	135€	Dimarts de 9 a 13:30 i de 15 a 18:30 hores	NOVEMBRE 2014
Sistemes de protecció contra Incendis	16 hores	140€	185€	De Dilluns a Dijous de 18 a 22 hores	NOVEMBRE 2014

* EL PREU INCLOU EL DINAR

CERTIFICACIÓ DE GASOS FLUORATS

Curs complementari sobre manipulació d'equips amb sistemes frigorífics de qual-sevol càrrega de refrigerants fluorats

GASOS FLUORATS PF-I

	PREU AGREMIAT	PREU NO AGREMIAT	INICI	DURACIÓ
DIRIGIT A PERSONES AMB CARNET DE ITE	257,00€	295,55€	Novembre 2014	24 hores

GASOS FLUORATS PF-I + EXAMEN

	PREU AGREMIAT	PREU NO AGREMIAT	INICI	DURACIÓ
DIRIGIT A PERSONES AMB EXPERIENCIA DE 5 ANYS ABANS EL ANY 2009	287,00€	331,55€	Novembre 2014	24 hores + EXAMEN PF-II

PROGRAMACIÓ DE CURSOS SUBVENCIONATS PER A CERTIFICATS DE PROFESSIONALITAT

Dirigits per a persones a l'atur

AREA	ESPECIALITAT	DURADA
CERTIFICATS PROFESSIONALS	ELES0210 -- GESTION Y SUPERVISIÓN DE MONTAJE Y MANTENIMIENTO DE LAS INFRAESTRUCUTURAS DE TELECOMUNICACIÓN Y DE REDES DE VOZ Y DATOS EN EL ENTORNO DE EDIFICIOS	700 HORAS
	ENAE0108 – MONTAJE Y MANTENIMIENTO DE INSTALACIONES SOLARES FOTOVOLTAICAS	550 HORAS
	ENAE 0208 -- MONTAJE DE INSTALACIONES SOLARES TERMICAS	590 HORAS
	ELEE0310 – GESTIÓN Y SUPERVISIÓN DEL MONTAJE Y MANTENIMIENTO DE INSTALACIONES ELECTRICAS EN EL ENTORNO DE EDIFICIOS	720 HORAS
	ENAS0110 – MONTAJE Y PUESTA EN SERVICIO, MANTENIMIENTO, INSPECCION Y REVISIÓN DE INSTALACIONES RECEPTORAS Y APARATOS DE GAS	550 HORAS
	IMAI0108 – OPERACIONES DE FONTANERIA Y CALEFACIÓ-CLIMATIZACIÓ DOMESTICAS	520 HORAS
	IFCT0409 – IMPLANTACION Y GESTIÓN DE ELEMENTOS INFORMATICOS EN SISTEMAS DOMOTICOS/INMOTICOS, DE CONTROL DE ACCESOS Y PRESENCIA, DE VIDEOVIGILANCIA	560 HORAS
	IMAR0108 – MONTAJE Y MANTENIMIENTO DE INSTALACIONES FRIGORIFICAS	610 HORAS



PREPARACIÓ PER A LES PROVES D'ACCÉS A CICLE FORMATIU DE GRAU MITJA

Què és?

Curs preparatori per a les proves lliures d'accés a cicle formatiu de Grau Mitja que convoca el Departament d'Ensenyament un cop a l'any.

A qui va dirigit?

Per a persones que volen accedir a un cicle formatiu de Grau Mitja i no disposen de la titulació acadèmica.

Que li oferim?

Classes presencials, tres dies en setmana, Dilluns, Dimecres i Divendres.

Un horari compatible amb la jornada laboral, de 19 a 22 hores.

Requisits necessaris per poder accedir:

Tenir com a mínim 17 anys o complir el mateix any de realitza la prova i no tenir el graduat en Educació Secundària Obligatoria (E.S.O)

Programació:

- Castellà
- Català
- Ciències Naturals
- Ciències Socials
- Matemàtiques
- Llengua estrangera (Anglès)
- Educació Visual i plàstica
- Tecnologia*

* Exemció de l'àmbit científic tecnològic:

(tecnologia, ciències naturals i educació visual i plàstica)
Poden demanar aquesta exempció les persones que tenen, almenys, un any d'experiència laboral en qualsevol camp. També poden demanar aquesta exempció les persones que no tenen experiència laboral però:

- han fet tasques de voluntariat durant un any,
- han fet tasques de direcció esportiva durant el temps equivalent a un any laboral o
- són esportistes d'elit amb reconeixement oficial.

**ÉS EL
MOMENT DE
REPRENDRE
ELS ESTUDIS**

Inici: 07 de Gener del 2015

Finalització:

29 d'Abril del 2015

Matricula: 250,00€

Mensualitat: 150,00€/mes



Obtén tu CARNET DE ELECTRICIDAD BÁSICO + ESPECIALISTA

**Certificado Profesional:
Montaje y mantenimiento de instalaciones
eléctricas de baja tensión**

SIN necesidad de FP

COMPETENCIA GENERAL

Montar, mantener y reparar las instalaciones eléctricas para baja tensión comprendidas en el ámbito del Reglamento Electrotécnico para baja tensión, aplicando las técnicas y los procedimientos requeridos en cada caso, consiguiendo los criterios de calidad, en condiciones de seguridad y cumpliendo la normativa vigente.

DISTRIBUCIÓN formativa:

Módulo Formativo 1:

INSTALACIONES ELÉCTRICAS EN EDIFICIOS DE VIVIENDAS

Módulo Formativo 2:

INSTALACIONES ELÉCTRICAS EN EDIFICIOS DE OFICINAS, COMERCIO E INDUSTRIAS

Módulo Formativo 3:

INSTALACIONES ELÉCTRICAS AUTOMATIZADAS E INSTALACIONES DE AUTOMATISMOS

Módulo Formativo 4

MONTAJE Y MANTENIMIENTO DE REDES ELÉCTRICAS AÉREAS DE BAJA TENSIÓN

Módulo Formativo 5:

MONTAJE Y MANTENIMIENTO DE REDES ELÉCTRICAS SUBTERRÁNEAS DE BAJA TENSIÓN

Módulo Formativo 6

MONTAJE Y MANTENIMIENTO DE MÁQUINAS ELÉCTRICAS

Módulo Formativo 7

PRÁCTICAS PROFESIONALES NO LABORALES EN MONTAJE Y MANTENIMIENTO DE INSTALACIONES ELÉCTRICAS DE BAJA TENSIÓN

Formació Complementaria



DURACIÓN: 940H

HORARIO:

De lunes a Viernes de 18 a 22h.

INICIO: NOVIEMBRE 2014

¿PORQUE HACER EL CURSO?

Obtén tu carnet de instalador eléctrico en 1 año

- Sistema de Evaluación Continua
- Tutorías Personalizadas
- Sin necesidad de examen en Industria
- Horario nocturno

PRECIO:

Matrícula: **300 €**

Mensualidad: **285 €** (11 cuotas)

PLAZAS LIMITADAS

INFORMACIÓN Y RESERVAS:

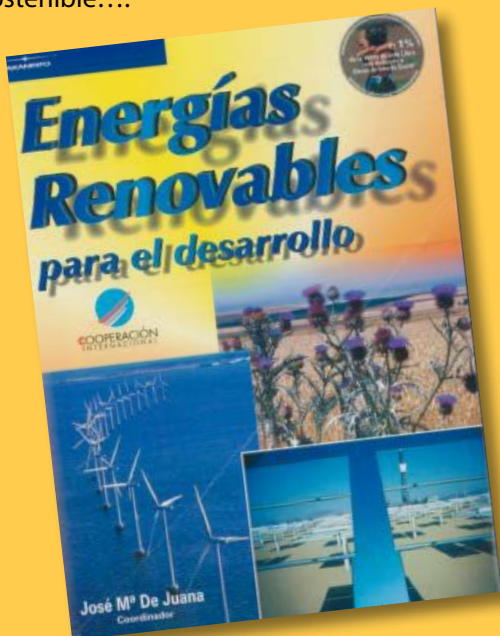
formacion@gremibaix.com

934800123



ENERGÍAS RENOVABLES para el desarrollo

Este libro sobre energías renovables para el desarrollo se enmarca dentro de la colección de manuales universitarios que impulsa la **ONG Cooperación Internacional**. Su principal objetivo es contribuir, de la mejor manera que los científicos podemos hacerlo, a la promoción del desarrollo, a la formación de voluntarios y de todas aquellas personas que dedican su esfuerzo a conseguir que aquél sea armónico, solidario y sostenible....



“ L'empenta del jove ens va fer néixer, la proximitat del company manté el nostre esforç i l'ambició de l'autònom ens fa valents ... ”

NO DEIXIS DE VISITAR LA WEB DEL GREMI !!!

Una web moderna, viva i activa on trobaràs, tota mena de seccions útils i necessàries del nostre sector i on, a la plana principal l'apartat **ACTUALITAT** et mostra tres notícies en constant moviment vers a les últimes novetats.



www.gremibaix.com



AGAD BARCELONA S.A.
QUADRES ELÈCTRICS

DISTRIBUIDOR OFICIAL:



Knowledge to shape your future

- **DISTRIBUÏDOR D'EQUIPS DE MESURA**
- **PROVISIONALS D'OBRA**
- **AUTOMATISMES**
- **QUADRES D'ENLLUMENAT PÚBLIC**
- **QUADRES DE DISTRIBUCIÓ I MANIOBRA**
- **MUNTATGE DE QUADRES ELÈCTRICS**
- **CENTRALITZACIONS DE COMPTADORS**

...TOT A LA MIDA DEL CLIENT

BARCELONA

Gloria 7, 1r 1a
08902 L'hospitalet de Llob.
T. 93 422 83 99
Fax. 93 331 09 30
barcelona@agad.cat

BESÓS

Maragall 20
08930 Sant Adrià del Besós
T. 93 381 14 44

VIC-OSONA

Barcelona 35
Pl. Les adoberies Cest
08506 Castelldefenes
T. 93 885 65 61

GIRONA

George Sthepeson 14, nau 3
17005 Girona - Pl. Mas Xirgu
T. 97 240 20 16

www.agad.cat

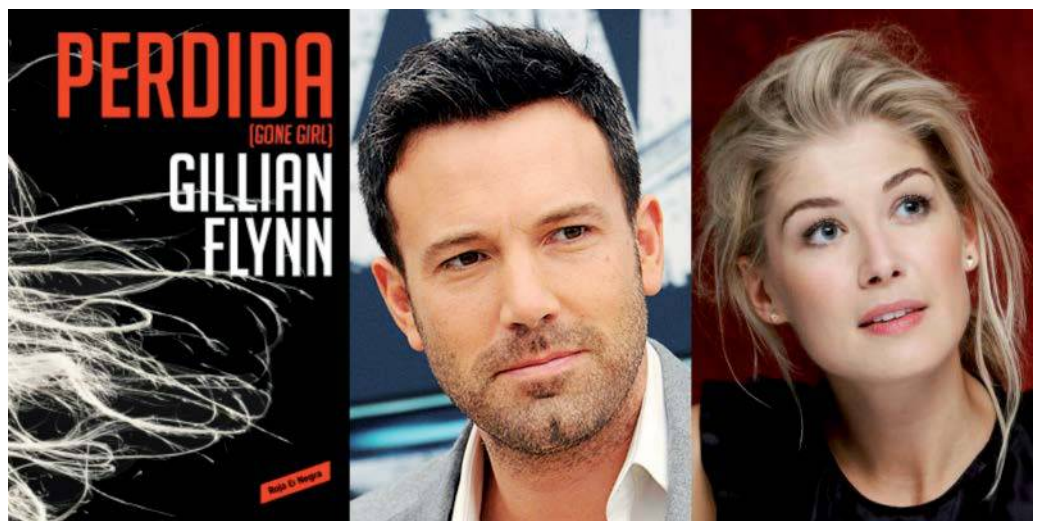
Reseña crítica de

Gone Girl (*Perdida*)

Perdida es una grandísima película. Enorme. ¿Por qué? Bueno, para empezar siempre es una ventaja tener un buen libreto, una buena historia para desarrollar una película y *Perdida* la tiene. La propia autora de la novela que da título al film, Gillian Flynn, se puso manos a la obra y supo condensar perfectamente las más de 500 páginas de su libro en un guión contundente y bien hilvanado, al alcance tanto de los que van a ir al cine habiendo leído el libro como para aquellos que aun no lo han hecho.

Pero el gran punto fuerte de esta película, aquello que la sitúa en la pole de la clasificación hacia el Oscar y como una de las mejores películas del año es la extraordinaria dirección de David Fincher.

A David Fincher, después de un comienzo algo dubitativo con su opera prima *Aliens III* (1992) el éxito y la fama le llegó con *Seven* (1995), unánimemente ensalzada por crítica y público, *Seven* nos descubrió a un director magnético con una capacidad innata para crear atmósferas i envolverte en ellas. Tras otro contundente éxito con *Fight 's Club* (1999), después David Fincher nos regaló una obra maestra del cine *Zodiac* (2007), un acercamiento minucioso y preciso a los crímenes del asesino del Zodiaco, un caso que en la actualidad sigue sin estar oficialmente cerrado. En 2010 Fincher rodó *The Social Network* (2010) sobre los inicios de Facebook y su fundador Mark Zuckerberg.



Evidentemente Fincher ha rodado más películas, *The Game* (1997), *La habitación del pánico* (2002), *El curioso caso de Benjamin Button* (2008) y *The girl with the dragon tattoo* (2011) su enfoque de la trilogía *Millenium*.

Pero son las primeras que he expuesto y no estas últimas las que más puntos en común tienen con la que hoy nos ocupa, *Gone girl* (2014).

A pesar de que es difícil hablar de *Perdida* sin dejar ningún spoiler que nos desvele sin querer alguno de sus impactantes giros de guión si se puede decir que es una película dinámica, inquieta y tremendamente retorcida, repleta de mala baba y malas intenciones que disecciona a la perfección como pueden ser de falsas las relaciones de pareja dentro de un matrimonio o como puede llegar a ser manipuladora y amarillista la prensa mas sensacionalista.

Sus dos horas y media de metraje se pasan en un suspiro y cuando acaba te quedas en tu butaca pensando...¿Ya está? Luego miraras a tu lado, verás a tu mujer y sabrás que nunca volverá ya a ser lo mismo. Imprescindible.

Per què la nova ecoTEC plus de Vaillant?

Perquè és la millor manera d'estalviar amb total seguretat.



Noves calderes ecoTEC plus: les calderes que més estalvien en gas i electricitat.

Calderes optimitzades per estalviar en consum elèctric. Són les primeres calderes de condensació domèstiques amb bomba modulant d'alta eficiència que redueix al mínim el consum elèctric.

Les noves calderes EcoTEC plus, amb un renovat i atractiu disseny compten amb un nou sistema de combustió electrònic aire-gas, que millora el rang de modulació de potència i la combustió en qualsevol condició de funcionament. Gràcies a aquest sistema es redueix el consum de gas i es produeix una combustió més neta i amb menys emissions.

Menor consum en gas i electricitat. La solució perfecta per als seus clients.

■ Calefacció ■ Aigua calenta ■ Energies renovables

Perquè  **Vaillant** pensa en futur.

902 11 63 56 · info@vaillant.es · www.vaillant.es