

RECORDA

#129

Revista del Gremi d'instal·ladors del Baix Llobregat · quart trimestre 2019 · any XXII

BON NADAL!

■ **Nova Llei de Seguretat Industrial**
pàg. 6

■ **Signatura amb LEGRAND**
pàg. 12

■ **Conveni amb ELECTROSTOCKS**
pàg. 13

nuestros **colaboradores** nos permiten **seguir creciendo...**



conviértase en **Socio Colaborador**

La figura del **Socio Patrocinador** nace, dentro de nuestra Asociación, en el año 1996. Dirigido a fabricantes y distribuidores de nuestro sector y con el objetivo de favorecer el intercambio con la empresa instaladora, de manera que ambas resultaran beneficiadas. Para tal fin se diseñó la mejor estrategia posible, fomentando las relaciones entre ellas y canalizando la información que ambas necesitan dar y recibir, estrechando, de esta manera, los lazos de colaboración y potenciando su desarrollo empresarial.

Colaborar como **Socio Patrocinador** tiene un valor añadido: la difusión y el conocimiento de sus productos, de manera directa, a los profesionales del sector de las instalaciones.

**Gracias a todos hemos alcanzado muchas metas.
Aún podemos conseguir más...**

Llámenos e infórmese de las ventajas de colaborar con nosotros



**GREMI D'INSTAL·LADORS
DEL BAIX LLOBREGAT**

**CENTRE DE FORMACIÓ INTEGRAL I
D'ENERGIES RENOVABLES**

Sede Central: Avda. de la Fama, 56-58

Pol. Ind. Almeda • 08940 Cornellà de Llobregat

Tel.: 93 474 47 46 • Fax: 93 474 46 20 • info@gremibaix.com

Delegación Martorell: Avda. Pau Clarís, 1, 1er-4rt • 08760 Martorell

Tel.: 93 776 92 37 • martorell@gremibaix.com

www.gremibaix.com



REVISTA RECORDA
Número 129 / desembre 2014

STAFF

RECORDA és una publicació del
Gremi d'instal·ladors del Baix Llobregat

Avinguda de la Fama, 56-58. Polígon industrial Almeda
Tel. 93 474 47 46
08940 Cornellà de Llobregat
info@gremibaix.com

Responsable de la publicació:

Albert Fita

Cap de Redacció:

Albert Fita

Coordinació:

Silvia Balcells

Coordinadora Adjunta:

Isabel Mendoza

Continguts:

David Mayor

Disseny i Maquetació

Enric Rújula

Impressió:

Ediciones Gráficas Rey, S.L.

La direcció de RECORDA no es fa responsable de
les opinions emeses pels seus col·laboradors,
doncs ho són a títol personal.

Sumari

■ El gremi informa



Nova Llei de **SEGURETAT INDUSTRIAL** 6

Nou sistema de tramitació-Inscripció d'instal·lacions	8
Serveis Assessorament	10
Signatura amb LEGRAND	12



Signatura conveni amb
ELECTROSTOCKS 13

Consells Plana-Fàbrega	14
L'entrevista	16
Socis Patrocinadors	17
Comissió Tècnica	20
Jornades / Seminaris	22
Espai Capresa	24
Palet respón	27
Trobafira	28

■ Formació

Formació	30
Web	34
Espai cultura	35



fem professió, fem futur



proporcionem a més de **700** empreses...

- Defensa dels interessos dels nostres associats
- Reunions amb companyies i institucions
- Informació periòdica i actualitzada sobre lleis i reformes
- Impulsar iniciatives d'expansió del nostre sector
- Defensa i lluita contra l'intrusisme
- Actualització de normatives
- Sol·licituds de companyies elèctriques
- Facilitar la participació en convenis dels nostres agremiats
- Ser l'interlocutor directe amb ENDESA
- Venda de butlletins
- Llibreria especialitzada
- Realització de seminaris i jornades tècniques per als nostres associats
- Gestió de la documentació per a indústria
- **Facilitar la gestió i tramitació de documentació necessària per a la inscripció al registre d'empreses de telecomunicacions del Ministeri de Foment**
- Assessoria fiscal, laboral, contable i jurídica
- **Amplia formació especialitzada i equivalent a Graus de Formació Professional**
- Treballem per aconseguir condicions especials i úniques amb distribuïdors
- Servei d'auditoria de Riscos
- Servei de protecció de dades
- Servei de prevenció de riscos laborals
- Adherits a Conaif, Pimec, Fenie, Ferca, Upmball i plataforma contra la morositat.
- **Som l'Agència de col·locació nº 0900000083 del Servei Català d'Ocupació de Catalunya.**

8000 hores lectives anuals

Cursos privats

- instal·lacions tèrmiques en edificis (ITE)
- Gas A y B
- Agua
- Petrolíferas
- Reparador Conservador de frigoríficas
- Electricidad: Cat. Básica y especialista

Formación Reglada

- Ciclo Form. Grado Medio inst. elèctriques i automàtiques
- Ciclo Form. Grado Sup. en Proyc. de inst tèrmiques i fluids
- Prueba de acceso a Ciclo Formativo Grado Medio



formem per al **futur**

Cursos Subvencionats

- Comptabilitat
- Gestió de PIMES
- Equips de Treball
- Tècniques de MKT y Venda
- Habilitats directives i de negociació
- Comunicació
- Atenció Client
- Protocol y RRPP
- Tesoreria
- Ofimàtica
- Comerç electrònic
- Creació pàgines web
- Disseny assistit 2D
- Català Nivell C
- Anglès Nivell 1
- Alemany, Japonès

Cursos del SOC

- Energia Solar Tèrmica y Fotovoltàica
- Lampisteria
- Calefacció y Climatització
- Frigorista
- Soldadura
- Gas

Cursos Tècnics

- Manteniment inst. de fred i calor
- Reparador de calderes
- Automatismes industrials
- Fred industrial
- Electricitat general
- Solar Tèrmica

+ de 1700 alumnes cada any



Editorial

Ara ve Nadal!

I el Nadal ja es aquí un altre cop, afortunadament, es clar. Unes festes que aquest any també venen carregades de moltes novetats en tant en quant al gremi es refereix. Anem a fer una petita repassada per les mateixes.

Dins de la comissió elèctrica teniu el nou sistema de legalització de certificats. Aquest canvi en la tradicional manera de "segellar" els "butlletins" ha fet que haguem iniciat un nou servei de legalització dels certificats per a totes les empreses agremiades que així ho vulguin. Aquest servei serà gestionat directament pel personal del gremi amb importants avantatges per vosaltres com no haver de desplaçar-vos a cap altre indret ni realitzar el pagament de forma immediata; la tramitació del expedient serà immediata. Al interior trobareu més informació al respecte. També us indiquem els canvis que han sofert els certificats elèctrics de com son ara a com eren abans d'aquest nou sistema.

També es un plaer per nosaltres seguir presumint de la gran quantitat de reconegudes empreses del nostre sector que volen veure el seu nom al costat del nostre i esdevenen per tant, espònsors d'aquesta associació. Les dues últimes incorporacions son el **Grupo Legrand** i **ElectroStocks**. Benvinguts a aquesta nostra gran família.

I un recordatori: ja us vam comunicar a l'últim Recorda el nou servei que ofereix el gremi: la Protecció de dades. Aquest es un servei que gestionem i oferim directament sense intermediari de cap tipus. Estem segurs que funcional i econòmicament serem de molta utilitat per vosaltres.

A la vegada, en aquesta revista podreu veure que ja comencem a treballar en la que serà la tercera edició de la Trobafira. Ho fem empentats per la magnífica acollida que va tenir l'última que es va celebrar, tant a nivell d'expositors com de visitants. Les bones paraules i crítiques d'uns i dels altres ens ha mobilitzat més aviat que mai amb l'idea de que aquesta edició sigui millor que la segona i sempre amb la vista posada en l'agosarat objectiu de convertir la nostra Trobafira en un referent dins del sector. Un punt de trobada proper i fins i tot familiar on empresaris, treballadors, distribuïdors, fabricants i tots aquells que ens vulguin acompanyar gaudeixin d'una jornada d'intercanvi d'informació i experiències que resulti altament enriquidora tant personal com professionalment. I, com no podia ser d'altra manera, estem donant els primers passos per organitzar la **XXIV Trobada d'instal·ladors**, el sopar anual de caire festiu que pretén reunir a la part més important d'aquesta Associació ... els nostres agremiats.

Per últim i com ja deia al inici d'aquesta editorial, el Nadal ja es aquí un altre cop i amb ell la il·lusió d'aconseguir un pessic de la Loteria de Nadal que ja teniu a la vostra disposició a les oficines del gremi. Aquestes festes son la data perfecta per oblidar els problemes (cadascú en la mesura de les seves possibilitats), gaudir de la canalla, agafar uns quilets per passar millor les temperatures del hivern i prendre un parell de copes de cava a la salut del nostre ofici sempre i quan no es tingui que conduir després.

Bon Nadal i feliç Any Nou per a tothom!

Horaris d'Assessorament

Horari: Recepció per la legalització d'expedients (butlletins)

De dilluns a Dijous de 8:00 a 19:00 hores. / Divendres de 8:00 a 14:00 hores.

Dimecres:

Amb cita prèvia

de 16:00 a 19:00h

GRUP PALET GESTORIA

Joan Mir

Assessorament jurídic, laboral i fiscal.

Amb cita prèvia

de 17:00 a 19:00h CAPRESA

Pau Espinet

Assessorament en prevenció de riscos laborals

de 17:00 a 19:00h

ASSESSORAMENT TÈCNIC

GABINET D'ENGINYERIA JM2B

amb Juan Martín Martínez Villaverde

- Assessorament interpretació i projectes

d'instal·lacions de Baixa Tensió, tèrmiques (RITE), gas, contra incendis i aigua.

- Assessorament i anàlisis de pressupostos i obres

- Assessorament per la tramitació a les

empreses subministradores (Endesa, Gas Natural, Agbar, etc.)

- Criteris: sobre temes medi ambientals, ajuntaments i altres Administracions, certificats energètics i cèdules d'habitabilitat.



NOVA LLEI de SEGURETAT INDUSTRIAL

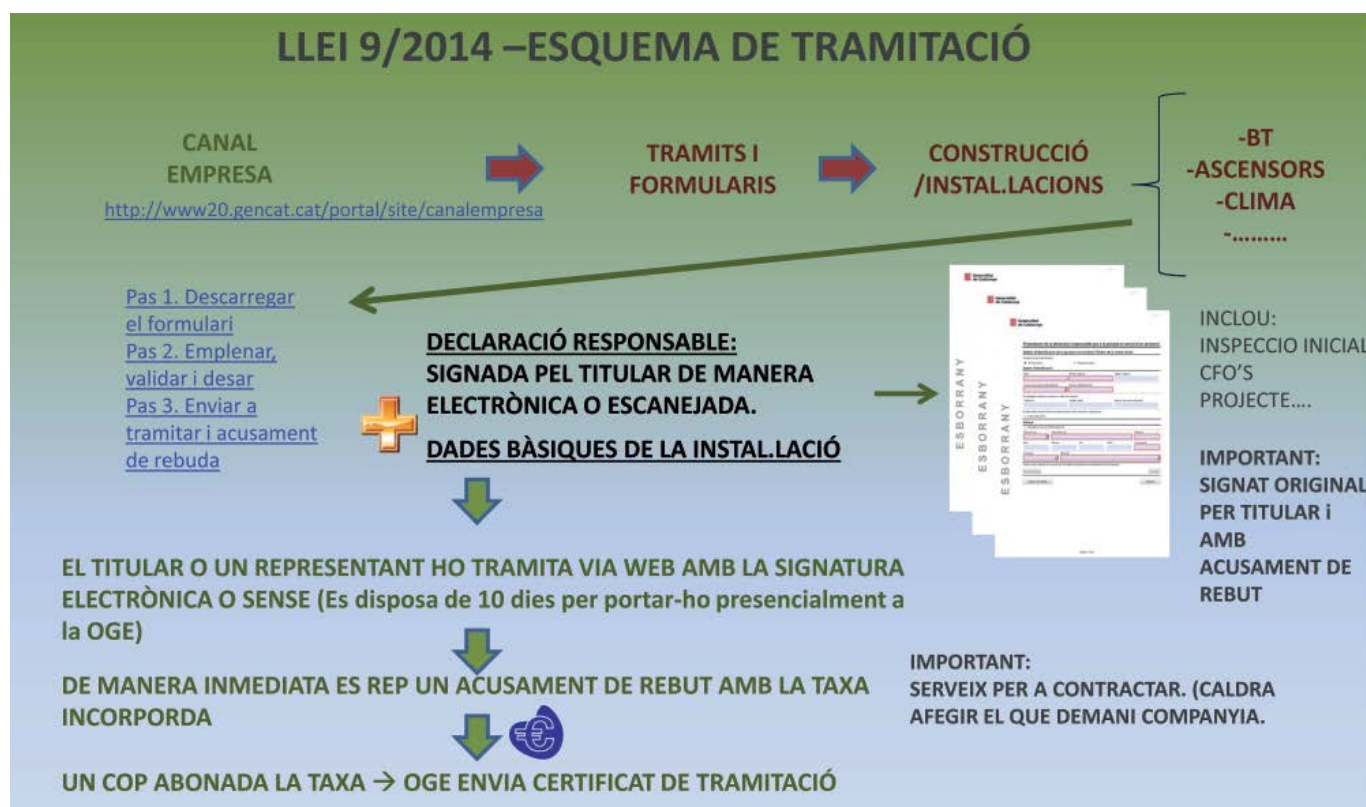
El passat 4 de novembre, i amb l'assistència de 120 instal·ladors agremiats, vàrem celebrar a la nostra Associació una jornada tècnica per donar a conèixer les novetats mes significatives que recull la Nova Llei 9/2014 de Seguretat Industrial i que va córrer a càrrec del Sr. Jaume Bladé de l'entitat d'inspecció i control **Bureau Veritas – ECA** i el Sr. Josep Miquel Llorente del **Gabinet d'Enginyeria jm2b**.

Els punts principals d'aquesta jornada foren:

- Instrucció 1/2014: Guia Tècnica del Reglament electrotècnic de Baixa Tensió.
- Instrucció 3/2014: procediment a seguir per les modificacions en instal·lacions d'enllaç.
- Nota aclaridora vers als tramis a seguir davant les empreses distribuïdores elèctriques (modificació 11-11-2014).
- Novetats mes importats de la nova Guia Vademècum per a instal·lacions d'enllaç en Baixa Tensió.
- Nova Llei 9/2014 de la seguretat industrial dels establiments. Tràmits.



Us recordem que tota aquesta informació, resta penjada a la part privada de la nostra web www.gremibaix.com (demana la teva clau d'accés si encara no disposes d'ella)





NOU SERVEI DEL GREMI

TRAMITACIÓ – INSCRIPCIÓ INSTAL·LACIONS

Recepció i tramitació per legalitzacions d'expedients (butlletins) el mateix dia que ho demanis.

A partir de l'entrada en vigor de la llei 9/2014 EL GREMI T'OFEREIX LA GESTIÓ DE LA TRAMITACIÓ PER LEGALITZAR ELS EXPEDIENTS (BUTLLETINS) amb un tràmit ràpid, àgil, senzill i sense complicacions.

AVANTATGES DE FER-HO A TRAVÉS DEL GREMI:

- Tramitació ràpida i senzilla sense complicacions.
- Legalització el mateix dia de la presentació.
- Pagament no immediat de la taxa (respectant les condicions de pagament del soci)
- Custòdia i validació de les dades reflectides en el formulari.

COM HO HAS DE FER ?

- Envia al gremi per mail (gemma@gremibaix.com) escanejada la MTD i la Declaració Responsable degudament signada pel titular de la instal·lació.
- Nosaltres t'ho gestionem i, el mateix dia, et reenviem un mail amb el document que, juntament amb la MTD et servirà per anar a contractar.

Així de senzill ...

Per qualsevol dubte, truca al gremi

93 474 47 46

i la Gemma (atenció al soci) et donarà totes les instruccions necessàries.

No ho dubtis ...

aprofita't dels avantatges que posem al teu abast. Dona el millor servei al teu client evitant dies d'espera per poder legalitzar.

**LES COSES BEN FETES
TENEN UN SEGELL**

AMB TOTAL SEGURETAT I SOLVÈNCIA TÈCNICA

Les peticions dels nostres clients són el centre de les nostres preocupacions. Les nostres eines informàtiques, senzilles i eficients, i la qualitat, formació tècnica, rigor i quantitat de la nostra plantilla d'inspectors ens converteixen en l'opció més adient i innovadora a l'hora de triar un Organisme de Control Autoritzat en aplicació de qualsevol dels Reglaments de seguretat Industrial en equips i instal·lacions a Catalunya.

Inspeccions inicials i periòdiques de:

- | | |
|--|---|
| ■ Inspeccions inicials i periòdiques de: | ■ Emmagatzematge de productes químics |
| ■ Baixa tensió | ■ Instal·lacions petrolíferes i metrologia |
| ■ Alta tensió | ■ Seguretat de màquines i equips de treball |
| ■ Instal·lacions de fred industrial | ■ Gasos combustibles |
| ■ Instal·lacions tèrmiques en edificis | ■ Transport de mercaderies - ADR y ATP |
| ■ Ascensors i grues | |
| ■ Equips a pressió | |

**A ECA treballem per millorar
la seguretat i qualitat de tota la societat**





NOU SISTEMA DE TRAMITACIÓ-INSCRIPCIÓ INSTAL·LACIONS LLEI 9/2014

BUTLLETINS / CERTIFICATS:

En referència a les inscripcions de les instal·lacions de Baixa Tensió i Instal·lacions Tèrmiques, els canvis mes significatius a tenir presents:

BAIXA TENSÍO,

Inscripció de Memòries Tècniques de Disseny o Projectes.
Presentació de la declaració responsable per a instal·lacions elèctriques de baixa tensió (posada en servei, modificació i baixa) Nou sistema de tramitació segons Llei 9/2014.

- **Formulari genèric de presentació de la declaració responsable per a baixa tensió** (formulari que cal tramitar telemàticament i signar digitalment per no haver de portar documentació original)
- **Declaració responsable signada pel titular de la instal·lació.** (Document a signar pel titular de la instal·lació o representant).

Prèviament a la declaració responsable, l'instal·lador a d'entregar la següent documentació que ha de conservar el titular.

- Certificat d'instal·lació elèctrica en Baixa Tensió.
- Model ELEC-2. Esquema unifilar.
- Model ELEC-3. Memòria Tècnica.
- Model ELEC-5. Reglament de seguretat (si s'escau).
- Projecte de la instal·lació (el seu contingut mínim està determinat al Reglament) (en cas de projecte).
- Model ELEC 4. Certificat acabament instal·lació (en cas de projecte)
- Contracte de manteniment per instal·lacions sotmeses a inspecció periòdiques.

Nota: el model ELEC-1 ha estat eliminat.

INSTAL·LACIONS TÈRMiques

D'aplicació a instal·lacions amb la potència tèrmica: igual o superior a 20 kw en calor, o superior a 12 kw en fred, o sigui d'energia solar.

Presentació de la declaració responsable per a instal·lacions tèrmiques en edificis (posada en servei, modificacions i baixa) (tràmit)

- **Formulari genèric de posada en servei d'instal·lacions tèrmiques en edificis.** (formulari que cal tramitar telemàticament i signar digitalment per no haver de portar documentació original)
- **Annex de dades específiques al tràmit de presentació de la declaració responsable per a la posada en servei d'una instal·lació tèrmi-**

ca en edifici. (Formulari a complementar i adjuntar digitalment al formulari, i a realitzar bàsicament pel tramitador del formulari)

- **Declaració responsable signada pel titular de instal·lació.** (Document a signar pel titular de la instal·lació o representant)

Els titulars d'instal·lacions tèrmiques en edificis han de disposar de la documentació següent durant tota la vida útil de la instal·lació:

- Certificat d'instal·lacions tèrmiques en edificis. **(model únic de certificat)**
- Memòria justificativa de la instal·lació si la potència tèrmica total es inferior a 70 kw tèrmics.

En cas de projectes per tenir la instal·lació mes de 70 kw tèrmics

- Projecte tècnic de la instal·lació d'acord amb el RD 1027/2007 i les seves modificacions posteriors, si la potència tèrmica total supera els 70 kw tèrmics. (en cas de projecte).
- Certificat d'instal·lacions tèrmiques en edificis.
- Contracte de manteniment amb una empresa inscrita en el Registre d'Agents de la Seguretat Industrial de Catalunya * (RASIC), o en el registre corresponent d'una altra Comunitat Autònoma, si la instal·lació supera el 70kw tèrmics.
- Certificats CE de conformitat del equips que formen la instal·lació (rendiment de calderes, aparell a gas, aparell a pressió i xemeneies)
- Certificat d'estanquitat de la instal·lació frigorífica de la instal·lació d'aire condicionat. (si s'escau).

Nota: Han derogat els certificats segons model ITE-2 ITE-3 ITE-5.

Per les inspeccions i revisions periòdiques cal disposar del:

- Certificat de manteniment.
- Model quadre-resum dels consums i aportació anyals del certificat de manteniment.

Etiquetes

- **Etiquetes de les instal·lacions tèrmiques en els edificis.**

Model de l'etiqueta que ha d'identificar totes les instal·lacions tèrmiques en els edificis. Les empreses instal·ladores han d'imprimir-les en paper plastificat i autoadhesiu i col·locar-les en un lloc visible de les instal·lacions tèrmiques en els edificis.

StaNet Bcn

SERVICIO INTEGRAL
DE LIMPIEZA

- Limpiezas de centros médicos
- Limpiezas de oficinas
- Limpiezas de colegios
- Limpiezas de comunidades
- Limpiezas de vidrios
- Abrillantados
- Limpieza final de obra

Stanet BCN, S.L. • C/ Arts i Oficis, 25, Local 2 • 08901 L'HOSPITALET DE LLOBREGAT
TEL. 93 338 62 37 - FAX 93 261 51 87 • www.stanetbcn.com



Modificaciones en la nota aclaratoria sobre la documentación necesaria para efectuar trámites en la Compañía Distribuidora de Electricidad

El pasado mes de junio de 2014, se publicó una Nota Aclaratoria para concretar la documentación necesaria para realizar trámites ante la Compañía Distribuidora de Electricidad, tales como alta del suministro eléctrico, ampliación de potencia, reducción de potencia, cambio de nombre, etc.

Con la publicación de la Llei 9/2014 de Seguretat Industrial, de 31 de julio, se ha creído necesario realizar una serie de modificaciones en la Nota Aclaratoria, y por eso se ha publicado una nueva Nota Aclaratoria que sustituye a la del 6 de junio de 2014.

A continuación se enumeran las modificaciones de la nueva Nota Aclaratoria

1. Relación de trámites de compañía. Las altas en segunda ocupación se podrán realizar una vez se obtenga la resolución del contrato de acceso y no se deberá esperar 2 meses o más.
2. Documentación de seguridad que hay que aportar para la realización del trámite. Para nuevos suministros además de aportar el certificado de instalación se deberá aportar el acuse de recibo de la Declaración Responsable.
3. Documentación de seguridad que hay que aportar para la realización del trámite. Para aumentos de potencia contratada los parámetros a tener en cuenta quedan de la manera siguiente:
 - Si la potencia resultante del aumento es inferior a la Potencia Máxima Admisible de la instalación no se debe presentar ningún documento.

- Si la potencia resultante del aumento es superior a la potencia Máxima Admisible de la instalación: Certificado de instalación.
- Si la instalación con Memoria Técnica de Diseño y la potencia final resultante no supera en más de un 50% la carga mínima regulada según el tipo de local considerado también se podrá justificar con un Boletín de Reconocimiento de Instalaciones Eléctricas (BRIE).

4. Por último se añade que el cambio de titular de un suministro eléctrico no queda condicionado a la justificación de las condiciones de seguridad. Si este requerimiento es necesario, la empresa distribuidora realizará el cambio de nombre del contrato de acceso y comunicará a la empresa comercializadora la necesidad de aportar la justificación de las condiciones de seguridad en un término máximo de 2 meses. En el caso que una empresa comercializadora realice una baja de un suministro por error, deberá enviar una declaración responsable a la empresa distribuidora reconociendo el error.

Recordamos que, debido a la complejidad y seguimiento en los diferentes Organismos (EIC, Compañía, Industria) estamos a vuestra disposición para poder asesoraros en los procedimientos, así como poder gestionaros la totalidad de trámites, proyectos y visitas a realizar.

Para dudas y aclaraciones:
 Gabinet d'enginyeria jm2b S.L.
 Correu: gabinet@gabinetjm2b.es
 Tel: 93.377.21.99

Gabinet d'enginyeria | jm2b

SERVEIS INTEGRALS D'ENGINYERIA

PROJECTES D'INSTAL·LACIONS I LEGALITZACIONS:

<ul style="list-style-type: none"> - GAS - ELÈCTRICS - TÈRMICS 	<ul style="list-style-type: none"> - CONTRAINCENDIS - TELECOMUNICACIONS I DOMÒTICA - ENERGIA SOLAR TÈRMICA I FOTOVOLTAICA
---	--

LLICÈNCIES AMBIENTALS I D'ACTIVITAT

PROJECTES D'OBRES I DE CONSTRUCCIÓ

Carretera de Sant Boi, 5, 1er.

08940 Cornellà de Llobregat

☎ : 93.377.21.99

www.gabinetjm2b.es

gabinet@gabinetjm2b.es

Avda. de la Fama, 56-58

08940 Cornellà de Llobregat

☎ : 93.377.21.99



ara, al gremi, també:

NOU SERVEI DE GESTORIA

PER EMPRESES:

ÀREA FISCAL	ÀREA COMPTABLE	ÀREA LABORAL
Liquidació d'impostos: <ul style="list-style-type: none">• IVA• Retencions• Impostos Societats i pagaments a compte• Declaració anual operacions amb tercers	<ul style="list-style-type: none">• Mecanització Comptabilitat• Elaboració Comptes Anuals• Legalització de llibres	<ul style="list-style-type: none">• Gestió i assessorament en matèria laboral• Contratació Seguretat Social• Nòmines i Assegurances socials• Retempcions IRPF• Informació constant sobre canvis de normativa• Assessoria Jurídica Laboral
Des de 90€	Des de 130€	Des de 35€

PER AUTÒNOMS:

ÀREA FISCAL	ÀREA COMPTABLE	ÀREA LABORAL
Liquidació d'impostos: <ul style="list-style-type: none">• IVA• Retencions• Pagaments fraccionats• Declaració anual operacions amb tercers	<ul style="list-style-type: none">• Complimentació del llibre Registres, ingressos i despeses• Complimentació del llibre Registres,• Factures emeses y rebudes.	<ul style="list-style-type: none">• Gestió i assessorament en matèria laboral• Contratació Seguretat Social• Nòmines i Assegurances socials• Retempcions IRPF• Informació constant sobre canvis de normativa• Assessoria Jurídica Laboral
Des de 60€		Des de 35€



902 05 04 20



Tu ja hi ets?

La plataforma digital automatitzada creada per línia telefònica 902, ens permetrà contactar amb qualsevol dels Gremis que conformen FERCA TERRITORIAL BARCELONA (FTB) així com amb qualsevol instal·lador associat de la zona que es sol·liciti.

Aquest mecanisme esdevindrà una eina molt efectiva a l'hora de crear i promoure una borsa de treball de qualitat, dinàmica, publicitada i comunicada des de les institucions oficials, ja que servirà per donar resposta a les nombroses trucades que rebem sol·licitant contactar amb instal·ladors associats que estiguin aprop del sol·licitant.

També ajudarà a lluitar contra l'intrusisme, doncs només es facilitaran telèfons de professionals acreditats i titulats.

Per més informació truca al telèfon de l'Associació

93 474 47 46

Loteria de Nadal

Ja la tenim a la vostra disposició



ESPECIAL CALEFACCIÓN 2014

EXCLUSIVO PROFESIONALES

GARRO
MATERIALES PER A LA CONSTRUCCIÓ



Vaillant
CONDENSACIÓ ECOTEC
VMW ES 236/5-5 COMPLETA



ESTUFA DE PELLETS LAIA
CONCEPT LAIA 7 KW BURDEOS
TERMOSTATO
CMR707



Thermor
Radiadors elèctrics & Chauffage Eau Écôt
SERIE PREMIUM: AÉROMAX PREMIUM
AÉROMAX PREMIUM 200L



BAXI
CONDENSACIÓ
PLATINUM COMPACT ECO
24/24F



0% interès a 12 meses

CONSULTAR OFERTAS EN

Ctra. Sta. Creu de Calafell, Km. 10,7 - 08830 Sant Boi de Llobregat (Barcelona)
T. 936 546 000 / 936 545 952 / 936 546 052 F. 936 400 620
garro@garro.es www.garro.es



EL GREMI NOUS PATROCINADORS

LEGRAND GROUP

y sus marcas en España

legrand[®]

bticino[®]

CABLOFIL[®]

TEGUI

Legrand Group, especialista global en infraestructuras eléctricas y digitales para edificios, se fundó en Francia en 1904. La filial del grupo francés llegó a España en 1968 y fue el primer país con unidad de producción fuera de Francia. Actualmente la compañía tiene tres centros de producción en nuestro país, situados en Madrid, Rute (Córdoba) y Pamplona.

La presencia de **Legrand Group en España** está consolidada tanto por sus marcas de referencia internacional (**LEGRAND, BTICINO, CABLOFIL**) como de procedencia nacional (**TEGUI, NEAT**). Cada una de estas marcas son especialistas y de referencia en sus mercados y hacen que el grupo aporte una amplia y sólida oferta para satisfacer las actuales demandas del mercado residencial, terciario, industrial e infraestructuras.

BTicino forma parte del grupo desde 1989. La empresa italiana está presente en más de 60 países. Es uno de los fabricantes más importantes en el sector de productos eléctricos de baja tensión para el sector residencial y terciario. La firma integra soluciones domóticas para la gestión de la energía, comunicación (audio-video), automatización, gestión de la iluminación, difusión sonora, termorregulación y la seguridad. **Cablofil** se creó en 1999, dispone de 17 filiales, 1.200 distribuidores en 50 países y más de 210.000 kms de bandeja de rejilla instalada en todo el mundo. Legrand cuenta con una completa oferta, adaptada a los mercados internacionales del sector terciario, industrial y residencial. **Tegui** es especialista en la fabricación y comercialización de porteros y videoporteros, además de

diferentes sistemas de vigilancia y control de accesos. La innovación y el diseño son las características que definen a la empresa. Finalmente **Neat**, empresa española con más de 25 años de trayectoria, es la compañía europea líder en teleasistencia y telemedicina.

Desde 2011, Jean Luc Cartet es CEO de **Legrand Group España**, que tiene su central en Torrejón de Ardoz (Madrid). En la actualidad, el grupo cuenta con una plantilla total en España de 340 empleados.

La compañía prioriza el uso de materiales y procesos respetuosos con las personas y el medio ambiente e intenta reducir al máximo el impacto de sus actividades. Ofrece soluciones basadas en la eficiencia energética, con el propósito de reducir el consumo y contribuir a la responsabilidad del suministro de energía.





SIGNATURA CONVENI DE COL·LABORACIÓ ENTRE EL GREMI D'INSTAL·LADORS DEL BAIX LLOBREGAT I LA CADENA DE DISTRIBUCIÓ GRUPO ELECTROSTOCKS

El passat 29 d'octubre es va signar el conveni de col·laboració entre **Grupo ElectroStocks** i el **Gremi d'Instal·ladors del Baix Llobregat**. Un acte protocol·lari on van assistir Joan Antonio Fernández, President del Gremi d'Instal·ladors del Baix Llobregat i Antonio Guzmán, Director Comercial del Grupo ElectroStocks.

Amb aquesta participació, **Grupo ElectroStocks** vol reafirmar el seu compromís amb el sector i els instal·ladors del Baix Llobregat, on disposa de 3 punts de venda a Viladecans, Molins de Rei i Martorell.

Grupo ElectroStocks és una cadena catalana de distribució de material elèctric, automatització, clima i fontaneria d'àmbit estatal amb una implantació de 59 punts de venda repartits entre la Península, Balears i Canàries.

Actualment és líder al nostre país, apostant per un model de negoci de proximitat a l'instal·lador professional. La seva forta orientació als clients el porta a organitzar contínuament presentacions, formacions i propostes tan innovadores com l'Electro FORUM, un esdeveniment on es citen els fabricants de primeres marques i professionals del sector.

Destaquem la recent inauguració del punt de venda de Viladecans al Polígon Can Calderón el passat 23 d'octubre. Es tracta d'un magatzem de 3.000 m² amb un equip professional de més de 30 persones preparades per donar resposta a les necessitats de subministrament als instal·ladors de la zona i per aportar sol·lucions i suport en totes les àrees tècniques.





CONSELLS ÚTILS PEL INSTAL·LADOR:

**Seguretat, Telecomunicacions, Material
Elèctric i Eficiència Energètica**

*L'apartat dels consells
a l'instal·lador!*

*Tots no podem saber de
tot, deixa't assessorar
pel teu tècnic comercial.*



! #1 Explica als teus clients què és el "Dividend Digital":

Procés pel qual els canals del servei de televisió 61 al 69 (banda de freqüències 790-862 MHz) deixaran d'utilitzar-se per tal que els ocupin els serveis de telefonia mòbil de 4^a generació. D'aquesta manera es podrà introduir una nova tecnologia (LTE), així com assegurar la cobertura de la banda ampla mòbil ultra ràpida al 98% de la població. Aquesta transició haurà d'haver finalitzat abans de l'1 de gener de 2015 i comportarà la reubicació dels canals de televisió que actualment es troben dins d'aquesta banda.



! #2 Explica als teus clients què té a veure el dividend digital amb la LTE (4G Telefonia)?

Com a conseqüència de compartir aquest dos serveis (LTE TDT) en una mateixa franja de freqüències(UHF) hi ha una **1^a Fase de Adaptació de capçaleres**, és a dir, s'han de modificar els amplificadors de les capçaleres de les comunitats. Hi ha diferents solucions depenent dels diferents tipus d'amplificadors. A partir del 1 de gener del 2015, és possible que les capçaleres de televisió de les Comunitats de Propietaris es puguin veure afectades per les emissions 4G/LTE. Entrant en la **2^a Fase: Resolució d'incidències LTE**. Aquells immobles que es vegin afectats a partir de l'1 gener 2015 hauran de contactar amb el seu instal·lador autoritzat perquè estudiï les mesures a prendre per assegurar la protecció necessària davant les interferències causades per la Telefonia Mòbil 4G. Aprofitant el dividend digital, (1^a Fase) sí que es poden prendre mesures preventives, com Filtres Selectius, xarxa de distribució d'alt blindatge, etc. Aquestes mesures poden no ser suficients per eliminar el problema i requerir d'una segona intervenció correctiva.



! #3 Qui ha de fer la instal·lació del "Dividend Digital"

Només podran realitzar adaptacions les **empreses de telecomunicacions registrades al Ministeri d'Indústria** i que per tant posseeixin un número d'Instal·lador Autoritzat. L'instal·lador Oficial és el que ha de facturar directament a la Comunitat. **Hi haurà ajudes a l'adaptació per instància de part de alguna administració?** El Govern ha previst una partida de 290 Milions d'euros d'ajuda a l'adaptació al dividend el seu repartiment es defineix en un Reial Decret. **Les subvencions duraran fins que no s'esgoti el fons.**

Si vols que t'ampliïem algun punt d'aquesta informació, TRUCA'NS!,

Telf: 93 475 20 20

e-mail: ventasbaixllobregat@planafabrega.com

T'atendrem al gremi cada Dimarts de 16-18h(hores convingudes)

PLANA FÀBREGA



NOU RENAULT TRAFIC EL MOTOR DEL TEU ÈXIT



MOTOR ENERGY TWIN TURBO
LÍDER EN CONSUM*


0% TAE A 48 MESOS**
FINS A 10.000€ FINANÇANT PER CRÈDIT O LÍISING



**Entra a pruebanuevotrafic.es
i descobreix com impulsar el teu negoci.**

Gamma Nou Trafic: consum mixt (l/100 km) des de 5,7 fins a 6,6.
Emissions CO₂ (g/km) des de 149 fins a 174.

*Millor consum en la seva categoria segons NEDC. **Oferta RCI Banque, SA, sucursal a Espanya, de crèdit i lising aplicable a autònoms i flotes de proximitat que adquireixin un vehicle Renault Trafic. Tipus Nominal 0%, Comissió d'obertura 0%. Import màxim a finançar: 10.000€. Import restant al comptat. Interessos subvencionats per RECSA. Vàlida fins al 31/12/14. Incompatible amb altres accions financeres.

Renault recomana 

DRIVE THE CHANGE



RENAULT ROS

SANT BOI. CTRA. SANTA CREU DE CALAFELL 1-5. TEL. 93 652 20 51. SANT BOI DE LLOBREGAT
GAVÀ. AV. DE BERTRAN I GÜELL 36. TEL. 93 662 08 58. GAVÀ
EL PRAT. CARRER L'EMPORDÀ 35-37. TEL. 93 478 61 00. EL PRAT DE LLOBREGAT
www.renaultros.com - www.renault.es/concesion/ros - www.facebook.com/renaultros



BURSAC CLIMATIZACIÓN, S.L.

CASTELLDEFELS

RAFAEL MEMBRADO BURSAC / 42 AÑOS

1. ¿Cuál es la actividad principal de tu profesión?

Mi actividad principal es la prestación de servicios de instalación de climatización, Gas y ACS.

2. ¿Cuál es el motivo que te ha llevado a dedicarte a ésta profesión?

La posibilidad de trabajar para uno mismo.

3. ¿Qué es lo que más valoras de tu trabajo y cuál es el principal inconveniente?

Cuando un cliente valora positivamente los servicios prestados. Como principal inconveniente es la falta de horarios ya que sabes a qué hora empiezas la jornada laboral pero difícilmente cuando acabas.

4. ¿Cuál es el principal problema de ésta profesión?

La falta de control por parte de la administración sobre las empresas o técnicos "piratas", que no tienen el personal dado de alta en la seguridad social y que revientan precios dañando a las empresas que cumplimos con la normativa.

5. ¿Cómo se ha visto afectado tu negocio por la situación económica actual? ¿Qué medidas o iniciativas has tomado para luchar contra ella?

El mercado de consumidores de los que dependemos han reducido considerablemente sus compras por lo que nos vimos, en una primera instancia, obligados a adaptarnos a la nueva idiosincrasia del mercado. Como lo hicimos?...Diversificando (ampliando nuestra cartera de servicios) y ampliando nuestra cuota de mercado.

6. ¿Tus hijos seguirán con el negocio?

Como buen padre deseo que mi hija tenga una vida mejor que la de sus padres. Personalmente me gustaría que tomara el camino que ella elija en su vida. Por lo que respetaré sus decisiones e intentaré aconsejarla lo mejor posible en base a mis experiencias.

7. ¿Desde cuando estás agremiado?

Hace tanto tiempo que ya me he olvidado.

8. ¿Consideras que los servicios que ofrece el gremio son beneficiosos para el desarrollo de tu actividad?

En general mi percepción es positiva, nos mantienen al día de cambios en la normativa y nos facilitan herramientas como cursos formativos para estar al día en conocimientos, además del apoyo del departamento de Ingeniería.

9. ¿Consideras que formarse es importante?

Imprescindible.

10. ¿Te has formado en el gremio? ¿de qué? ¿qué tal la experiencia?

Varios cursos de instalación, reparación y mantenimiento de varios productos (calderas, frío industrial, etc...) y de normativa (como regulador de gases fluorados) o relacionados con la seguridad laboral.

11. Ésta publicación RECORDA, ¿crees que cumple el cometido de ser un canal de comunicación hacia el asociado?

Sí, ya que nos mantiene al día de cambios de normativa y nos informan de cursos ya sean subvencionados o no a los que podemos acceder como asociados. Además de temas relacionados con impuestos u otros.

12. El abanico comunicativo del que disponemos, newsletter, web, redes sociales y revista, ¿te parecen útiles?

Sí, ya que me mantiene al día sobre los conocimientos necesarios para estar al día en mi actividad.

13. ¿Alguna sugerencia para que el gremio mejore cualitativamente?

Seguir una línea de apoyo al pequeño instalador versus los grandes, que tienen la sartén por el mango a nivel impuestos, normativa, etc...



**RQ APLICACIONES
ELECTROMECAÑICAS, S.A.**
Cuadros para Centralización de Contadores
"doble aislamiento clase II-B"

Aprobado por el ministerio de Industria y Energía (B.O.E. 26-01-1983)
Homologado por UNESA (Entidad Coordinadora de las Círculos Eléctricos de España)

P.I. Camí Ral – C/Miquel Servet 13
08850 Gavà (Barcelona) – Tel: 93-633.39.90 – Fax: 93-633.39.91
info@rqaplicaciones.com
www.rqaplicaciones.com





PREFERENTS



PROTECTORS



COL-LABORADORS



EMPRESAS COL-LABORADORES





EL GREMI INFORMA

GAS NATURAL DISTRIBUCIO SDG



GESTIONA DES DEL GREMI LES ALTES DE GAS I COBRA 150 € PER CADASCUNA.

Gas Natural us ofereix un nou mecanisme de treball que et beneficia amb **150 € per cada alta nova realitzada.**

Des del Gremi us oferim aquest **nou servei gratuït** on us gestionarem la tramitació telemàtica de la documentació.

Quines instal·lacions estan acollides?

- Instal·lacions de gas donades de baixa com a mínim 2 anys.
- Substitució de qualsevol tipus d'energia a gas canalitzat en vivendes existents.

Quina documentació s'ha d'entregar al Gremi?

- Fotocopia RASIC.
- Fotocopia DNI.
- Domiciliació bancària

Quin benefici rep l'instal·lador? 150 euros per cada alta realitzada.

UTILITZA AQUEST NOU MECANISME PER OBTENIR UN INCENTIU ECONOMIC.

Demana més informació al gremi **934744746**

PROTECCIÓ DE DADES

Des del **GREMI** us ajudem amb la **PROTECCIÓ DE DADES**



Es per això que el Gremi, directament sense intermediaris, us ofereix la possibilitat de realitzar i ajudar amb aquests tràmits amb un preu molt ajustat:

Empreses de fins a 3 treballadors (autònom+2) 150€

Empreses de 4 a 10 treballadors 250€

Empreses de més de 10 treballadors 350€

En cas de que aquest servei sigui del vostre interès, ens ho podeu fer saber a través del correu electrònic a:

gemma@gremibaix.com o **isabel@gremibaix.com**

Si ja teniu aquest servei contractat amb un altre entitat i el voleu donar de baixa, és important comprovar quin tipus de contracte o contractes teniu signats i el termini que s'ha de respectar per fer la baixa.

El Gremi et farà aquest tràmit. Demana informació.



Uneix-te a l'equip

Junts guanyem molt més

Amb Gas Natural,
el teu negoci notarà la diferència

Per a nosaltres, **la teva col·laboració és fonamental** per arribar a més llars i mantenir el lideratge en el sector energètic. Per això oferim a les empreses instal·ladores tots els avantatges i facilitats, a més d'assessorar-les de forma permanent.

Acull-te a l'**Oferta Pública 2013** i col·labora amb Gas Natural Distribución, rebràs una alta retribució, **fins a 500€ per cada alta***, i podràs aprofitar els avantatges de les campanyes associades. El teu negoci notarà la diferència.

Junts obtenim més beneficis per a tothom.

Converteix-te en un nou col·laborador
de Gas Natural trucant al

902 555 516

*Conegueu tots els detalls a:

www.gasnaturaldistribucion.com





Guía para la mejora de la EFICIENCIA ENERGETICA en INSTALACIONES FRIGORIFICAS

Ante la importancia que supone la eficiencia en instalaciones de alto consumo, AEFYT (ASOCIACION DE EMPRESAS DE FRIO Y SUS TECNOLOGIAS), ha realizado una guía que se puede obtener previo pedido. Esta guía, pretende ser una sencilla y práctica sobre las medidas que se pueden adoptar con el fin de reducir el consumo de energía en las instalaciones frigoríficas.

Se puede aplicar total o parcialmente para:

- a) El diseño y ejecución de nuevas instalaciones.
- b) Las modificaciones de instalaciones existentes.
- c) El mantenimiento de las instalaciones.

PARA MAS INFORMACION VISITA NUESTRA WEB www.gremibaix.com

En caso de estar interesado en su adquisición, nos lo pueden solicitar en:

Gabinet d'enginyeria jm2b S.L.
Carretera de Sant Boi 5, pis
08940 Cornellà de Llobregat
Correu: gabinet@gabinetjm2b.es
Tel: 93.377.21.99

REGLAMENTO (UE) N° 517/2014 DEL PARLAMENTO EUROPEO Y DEL CONSEJO de 16 de abril de 2014 sobre los gases fluorados de efecto invernadero y por el que se deroga el Reglamento (CE) n° 842/2006

(Texto pertinente a efectos del EEE)

El Parlamento Europeo ha actualizado el Reglamento de Gases Fluorados, aclarando y corrigiendo aspectos del anterior. Este Reglamento entra en vigor el 1 de Enero de 2015.

Principalmente:

- Se aumentan los "conceptos y definiciones" en relación a los gestores de residuos y oficina gestora.
- Se regulariza el registro de existencias y indica los periodos en que se deben regularizar las diferencias.
- Se indica la fecha de presentación de las declaraciones anuales recapitulativas.
- Se indica la obligatoriedad de determinar e ingresar la deuda tributaria correctamente, inclusive para periodos impositivos con cuota cero.
- Se deroga el Art. 16, donde se define la exención del impuesto para equipos nuevos.
- Se establecen las fechas para realizar las altas y bajas en el registro territorial (alta y baja del CAF).

- Se aclara la aplicación de las bases impositivas para la primera venta o entrega de gases fluorados, que se destinen a producir poliuretano, así como las obligaciones de presentación de la identificación CAF en la compra.
- Se establece la obligatoriedad de inscripción en el registro territorial (obtención del CAF) a los Importadores y adquirientes intracomunitarios de los productos a los que hace referencia la letra c) del número 1 del apartado seis del artículo 5 de la Ley 16/2013, en el plazo de dos meses desde la publicación de este real decreto.

PARA MAS INFORMACION VISITA NUESTRA WEB www.gremibaix.com

En caso de precisar más información, pueden contactar con nosotros:

Gabinet d'enginyeria jm2b S.L.
Carretera de Sant Boi 5, pis
08940 Cornellà de Llobregat
Correu: gabinet@gabinetjm2b.es / Tel: 93.377.21.99

COMPRI AL GREMI ELS PROGRAMES PER FER DE FORMA FÀCIL LES

MEMÒRIES TÈCNIQUES, CERTIFICATS I BUTLLETINS



**PACK DE
5 PROGRAMES
+
MANTENIMENT**

**130€
ANUALS**



**INCLOU
L'ENVIAMENT
TELEMÀTIC**

GUANYI TEMPS I COMODITAT. PREGUNTI PER LES NOSTRES OFERTES

**93 766 15 19
www.agit.es**



III. OTRAS DISPOSICIONES

MINISTERIO DE INDUSTRIA, ENERGÍA Y TURISMO

10041 Resolución de 18 de septiembre de 2014, de la Dirección General de Industria y de la Pequeña y Mediana Empresa, por la que se amplía y modifica la relación de refrigerantes autorizados por el Reglamento de seguridad para instalaciones frigoríficas.

El apartado 4 de la Instrucción IF-02. Clasificación de refrigerantes, aprobada por el Real Decreto 138/2011, de 4 de febrero, por el que se aprueba el Reglamento de seguridad para instalaciones frigoríficas y sus instrucciones técnicas complementarias, habilita al Ministerio de industria, Turismo y Comercio, actualmente, Ministerio de Industria, Energía y Turismo para autorizar, a petición de parte interesada, la utilización de otros refrigerantes o mezclas, no incluidas en el apéndice 1, previa determinación de cuantas características de prueba y uso sean precisas según lo requerido en las prescripciones establecidas en el Reglamento de seguridad par instalaciones frigoríficas y sus instrucciones técnicas complementarias que lo desarrollan.

La Asociación de Empresas de Frío y sus Tecnologías ha solicitado la ampliación de la relación de refrigerantes autorizados por el Reglamento de instalaciones frigoríficas, con la inclusión de los refrigerantes de nombres comerciales:

- El refrigerante R-452A (denominación simbólica provisional) de nombre comercial Opteon XP 44 es una mezcla ternaria compuesta por un 11,0% de difluorometano (R-32); de un 59,0% de pentafluoroetano (R-125) y de un 30,0% de 2,3,3,3 tetrafluoropropeno (R-1234yf). Esta mezcla pertenece al grupo de seguridad L1 (A1/A1), es decir de alta seguridad.
- El refrigerante R513A (denominación simbólica provisional) de nombre comercial Opteon XP10 es una mezcla binaria azeotrópica compuesta por un 56,0 € de 2,3,3,3 tetrafluoropropeno (R1234yf) y de un 44% de 1,1,1,2 tetrafluoroetano (R-134^a). Esta

mezcla pertenece al grupo de seguridad L1 (A1/A1), es decir de alta seguridad.

- El refrigerante R-448^a de nombre comercial Solstice N40 es una mezcla químaria compuesta por un 26,0% de difluorometano (R-32); de un 26,= % de pentafluoroetano (R-125); de un 20,0% de 2,3,3,3 tetrafluoropropeno (R-123yf); de un 2º,0% de 1,1,1,2 tetrafluoroetano (R-134^a) y de un 7,0% de 1,3,3,3 tetrafluoropropeno (R-1234ze €). Esta mezcla pertenece al grupo de seguridad L1 (A1/A1), es decir de alta seguridad.

Por otro lado, en los datos de refrigerante de nombre comercial RS-70, autorizado por Resolución de 11 de marzo de 2014, de esta Dirección General, que figura en la tabla A hay un error en la columna de clasificación según REP al aparecer 1 cuando debería ser clasificado REP de 2 ya que es RS70 pertenece al grupo L1 (A1/A1), de alta seguridad.

El refrigerante compuesto por el R-134^a y el R-1234ze €, autorizado en la citada Resolución de 11 de marzo de 2014, ASHRAE le ha designado el alfanumérico R-450^a.

Por lo que se resuelve:
Ampliar y modificar la relación de refrigerantes autorizado por el Reglamento de instalaciones frigoríficas, que figuran en el apéndice 1, tabla A, de la instrucción IF-02, con la inclusión de los refrigerantes R-452^a; R-513^a y e R-448^a y la modificación de los refrigerantes compuestos por la mezcla R-32, R-134^a, R-227ea, R-600 y R-601^a, y por la mezcla R-134^a y e R-1234ze €, conforme se indica a continuación:

APENDICE 1. TABLA A
Clasificación de los refrigerantes

Clasificación	Grupo L	Grupo seguridad	Refrigerante Nº	Denominación (composición = % peso)	Fórmula	Masa Molar Kg/Kmol	Limite Práctico Kg/m³	Punto de Ebullición a 1,013 bar °C	Inflamabilidad				Potencial de calentamiento atmosférico PCA 100	Potencial agotamiento de la capa de ozono PAO	Clasificación según: REP
									Temperatura Auto-ignición °C	Límites de inflamabilidad		Potencial de calentamiento atmosférico PCA 100			
										Limite inferior Kg/m³ % vlv	Limite superior Kg/m³ % vlv				
1	A1/A1	R-452A ⁽¹⁾ d)	R-32/125/1234yf (11/59/30)	CH2F2+CF3CHF2+CF3CFCH2	103,5	0.417 a)	-47°C a -43,2°C	-	-	-	-	1725 b), c)	0	2	
1	A1/A1	R-513A ⁽¹⁾ d)	R-1234yf/134a (56/44)	CF3CFCH2+CF3CH2F	108,4	0.321 e)	-29°C	-	-	-	-	574 b), f)	0	2	
1	A1/A1	R-448A ⁽¹⁾	R-32/R-125/R-1234yf/R-134a/R-1234ze(E) (26.0/26.0/20.0/21.0/7.0)	CH2F2+CF3CHF2+CH2CF3 +CF3CH2F+CHFCHCF3	86,3	0.31	-45.0°C a -39.8°C	*	-	-	-	1300	0	2	
1	A1/A1	R ⁽¹⁾⁽¹⁾	R-32/R-125/R-134a/R-227ea/R-600/R-601a (20/20/53,8/5,0/0,6/0,6)	CH2F2+CHF2F3+CH2FCF3+CF3CHF3+CH3(CH2)2CH3+CH3(CH2)2CH-CH2-CH3	88,4	0.14	-44.5F a -42,5°C	*	-	-	-	1664	0	2	
1	A1/A1	R-450A ⁽¹⁾	R-134a/1234ze(E) (42,0/58,0)	CF3CH2F+CF3CH=CHF	108,7	0.061	-23.8°C a -23,4°C	*	-	-	-	547	0	2	

* No conocido / No aplicable
 (1) Pendiente de asignar denominación numérica.
 (11) Estos refrigerantes están regulados por el Reglamento (UE) Nº 517/2014 del Parlamento Europeo y del Consejo, de 16 de abril de 2014, sobre los gases fluorados de efecto invernadero y por el que se deroga el Reglamento (CE) nº 842/2006.
 a) Cálculo basado en sensibilización cardiaca para R-32, R-125 and R1234yf.
 b) Cálculo de PCA basado en valores de cada componente según informe UNEP SAR (1994) según se especifica en el punto 6.
 c) El Cálculo de PCA basado en los datos más recientes de UNEP [informe 4 (AR4)] es 2140.
 d) Pendiente de numeración definitiva ASHRAE.
 e) Cálculo basado en sensibilización cardiaca para R-1234yf y R134a.
 f) El cálculo de GWP basado en los datos más recientes de UNEP [Informe 4(AR4)] es 631.



JORNADA FORMACION SOLAR y AEROTERMIA

El pasado 23 de octubre la empresa **THERMOR** realizó una jornada de formación para todos nuestros agremiados, ofreciendo el siguiente temario:

- **La bomba de calor aerotérmica**

- Principio de funcionamiento
- Componentes básicos
- Instalación
- Ejemplo Cálculo
- Aerotermia Thermor

- **Energía solar térmica**

- Nociones básicas
- Esquemas instalaciones
- Soluciones Thermor



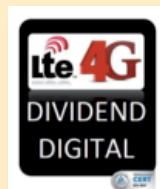
Jornada Informativa **DIVIDEND DIGITAL** a càrrec de **PLANA FÀBREGA**



El passat 30 d'octubre vam realitzar al gremi juntament amb la empresa **Plana Fàbrega** una Jornada Informativa amb totes les novetats sobre el Dividend Digital, ja que es una qüestió que ens afecta a tots i que comporta un enorme volum de feina.

En aquesta sessió informativa es va exposar els següents temes:

- Què és i aquí afecta.
- Qui ha de fer la instal·lació.
- Pla tècnic i fases



NOVEDADES FISCALES 2015 Y SUS EFECTOS EN LAS EMPRESAS

El pasado 19 de noviembre **Grup Palet** celebró una jornada informativa para todas nuestras empresas agremiadas presentando la novedades fiscales para el año 2015, a continuación detallamos el programa:

- ¿Sabías que a partir de 15 de Enero de 2015 los bienes y servicios que se facturen a Administraciones Públicas deberán ser mediante factura electrónica?
- ¿Sabes qué es conveniente hacer, antes de la reforma fiscal, y qué dejar para después?
- ¿Conoces las novedades en materia tributaria que introduce la Reforma que entra el 1 de Enero próximo?



- ¿Estás informado de los últimos criterios adoptados por Hacienda en relación a socios y administradores?

Ponente:
Joan Mir, Advocat i Assessor Fiscal

Con Junkers plus
cuanto más trabajas, mejor te lo pasas.
Hazte socio del club exclusivo de los
profesionales de la instalación.



Porque no todo es trabajo, con Junkers plus sacas más partido a tu tiempo libre. Disfruta de las ventajas de estar con un líder, con descuentos y dinero en tu tarjeta de socio.

Date de alta en el club. Te regalamos 15€ y por la compra de productos Junkers en promoción recibirás dinero en tu tarjeta Junkers plus Visa para gastar en lo que quieras. Además, disfruta de descuentos en viajes, parques temáticos, coches y demás.

No lo pienses más, hazte socio en www.junkers.es o llamando al 902 999 219.

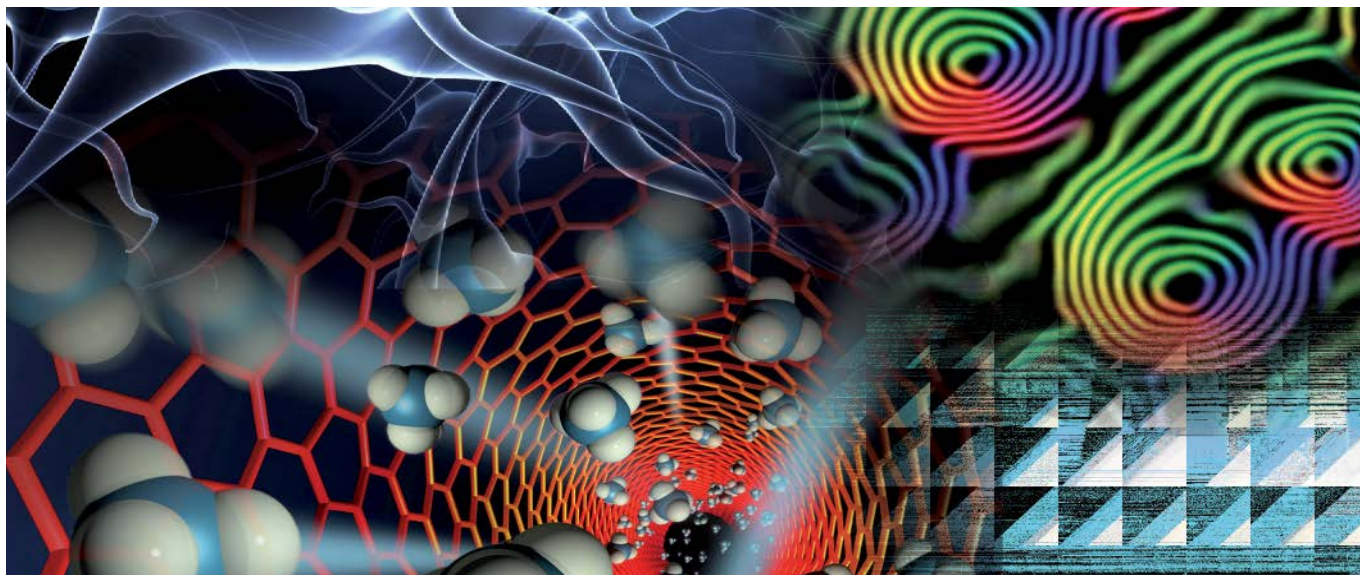
Confort para la vida

 **JUNKERS**
Grupo Bosch



NANOTECNOLOGÍAS y NANOPARTÍCULAS

Su impacto sobre la salud



La nanotecnología como disciplina de diseño y producción de materiales a escala nanométrica (10⁻⁹) y con ella, las nanopartículas generadas y sus capacidades para alterar los mecanismos de defensa del organismo, se convierten en uno de los últimos paradigmas en el contexto de la Salud, la Seguridad y el Trabajo.

La nanotecnología no está definida concretamente, aunque en términos generales abarca todas las estructuras y sistemas diseñados que tienen una escala de entre 1 y 100 nanómetros.

Los materiales de este tamaño presentan propiedades únicas, distintas al mismo elemento en estado macro (oro macro: color amarillo / oro nano: color rojo) que afectan las reacciones físicas, químicas y biológicas.

El estudio, el desarrollo y la utilización de estas propiedades es parte esencial de las nuevas tecnologías. La nanotecnología es la manipulación de la materia a una escala casi atómica para crear nuevas estructuras, materiales y productos finales.

Esta tecnología permite avances científicos en muchos sectores como la medicina, electrónica, comunicaciones, alimentación, energía, materiales y fabricación de productos para su uso doméstico e industrial.

Desde la óptica de la Salud y Seguridad en el Trabajo, la exposición laboral a elementos en forma nano, al igual que ocurre con toda nueva tecnología, presenta hoy grandes incógnitas e incertidumbres precisamente por el distinto comportamiento físico – químico de los elementos en formato nano.

Los trabajadores expuestos en industrias relacionadas con la nanotecnología afrontan una posible exposición a materiales únicos creados artificialmente con tamaños, formas y propiedades físicas y químicas novedosas. Los riesgos de salud y seguridad en el trabajo asociados a la fabricación y al uso de nanomateriales no están claros del todo.

No se dispone actualmente de información mínima contrastada sobre las rutas predominantes de exposición y absorción, los niveles de exposición potenciales y la toxicidad material de las nanopartículas.

De otra parte la nanotecnología y nanomateriales están teniendo un crecimiento exponencial en lo referente a su producción y utilización sin que de forma paralela existan estudios concluyentes sobre su impacto sobre la salud; es por ello que muy posiblemente estemos ante un nuevo paradigma de la Higiene Industrial y de la Medicina del Trabajo.



Aquesta nova secció és l'espai que oferim dins del nostre paquet de col·laboració amb distribuïdors per complementar la seva política de comunicació i publicitat. Ademés, la col·laboració inclou:

2 publicacions d'ofertes o qualsevol informació que desitgi referent a promocions i productes a l'any a la nostra revista RECORDA

AULAS

on poder realitzar qualsevol formació o presentació del que creieu convenient 1 cop per al vostre personal.

1 aparició del logotip a la secció DISTRIBUÏDORS de la nostra revista RECORDA (6 APARICIONS ANUALS)

LINK

directe des de la nostra pàgina **web www.gremibaix.com** i des del nostre **Newsletter** que s'envia cada 15 dies a tots els agremiats

VISIBILITAT

del logotip en la nostra **TROBADA** d'instal·ladors anual lligada a col·laboració econòmica

ORGANITZACIÓ

d'un curs a mida directament subvencionat o de formació bonificada a càrrec de la nostra associació

DISPOSICIÓ

de publicitat a la nostra seu i delegacions



Per a més informació truqueu al
o bé envieu mail a info@gremibaix.com

93 474 47 46



C/Provença 392 pl. 2
08025 Barcelona
T. 93 446 27 80
info@salvadorescoda.com
www.salvadorescoda.com

GARRO

MATERIALS PER A LA CONSTRUCCIÓ

Ctra. Sta. Creu de Calafell Km 10,7
08830 Sant Boi de Llobregat
T. 93 654 60 00 - Fax. 93 640 06 20
garro@garro.es
www.garro.es

AQUÍ EL TEU ANUNCI!

AQUÍ EL TEU ANUNCI!

AQUÍ EL TEU ANUNCI!



Los profesionales encontrarán las soluciones Uponor que están buscando para su edificación en un solo clic

UPONOR

LANZA UNA NUEVA WEB CORPORATIVA



Madrid, 9 de Octubre de 2014

Uponor ha lanzado una nueva web con el fin de mejorar la experiencia de los usuarios y ofrecerles de forma rápida y sencilla el contenido que están buscando.

Ciudad Virtual

La multinacional de origen finlandés ha dado un especial protagonismo a su ciudad virtual, mostrando a los distintos profesionales del sector varias tipologías de edificios (viviendas unifamiliares, vivienda en altura, edificios de oficinas y edificios industriales) a través de los cuales podrán ver las soluciones que Uponor puede aportar así como una breve descripción de los distintos componentes y ventajas del sistema.

Además el usuario podrá descargarse toda la información técnica que desee o bien a través de la sección de documentación o bien a través de la sección en la que esté interesado ya que toda la información se encuentra indexada para facilitar la labor de búsqueda de los usuarios y mejorar la satisfacción de los clientes con respecto al sitio web.

Sobre UPONOR

Uponor es líder internacional en soluciones para la conducción de fluidos en la edificación y soluciones de Climatización Invisible para los segmentos residencial, no residencial e industrial en Europa y Estados Unidos. En el norte de Europa, Uponor es también un proveedor importante de sistemas de tuberías para la obra civil. El Grupo cuenta con cerca de 4.100 personas en 30 países, y las ventas netas de 2013 superaron los 900 millones de euros. La multinacional cotiza en la bolsa de Finlandia NASDAQ OMX Helsinki Ltd. <http://www.uponor.com>

Para más información:

Uponor

Susana Martín
Departamento de Comunicación
Tel. 91 685 36 00
Susana.martin@uponor.com
<http://www.uponor.es/>

QUÉ HACER ANTES DE LA REFORMA FISCAL Y QUÉ DEJAR PARA DESPUÉS

La Reforma Fiscal anunciada por el Gobierno en julio, se aprobará, previsiblemente en breve, y entrará en vigor el 1 de Enero de 2015. Si bien la parte troncal de la reforma se caracteriza por la rebaja en los tipos del IRPF e Impuesto sobre Sociedades, se han implementado algunas modificaciones que aconsejan anticipar o retrasar ciertas decisiones, y que pueden tener un notorio impacto en su tributación.

Abordamos, por tanto dicho análisis, bajo el formato de pregunta-respuesta, pensando que es una forma clara de marcar las directrices que benefician a los contribuyentes a quienes aplique cada cuestión.

¿La Reforma afecta a la deducción fiscal por alquiler de vivienda habitual? Sí. A partir de 1/1/2015 la deducción del 10,05 % (aplicable a contribuyentes con una Base Imponible inferior a 24.107 euros), desaparece. Por tanto, recomendamos que aquellos que están pensando en alquilar una vivienda, firmen el contrato antes de que finalice el 2014.

¿Es conveniente que rescate mi plan de pensiones? Probablemente, resultará más beneficioso rescatar el Plan a partir de 2015, atendiendo a la minoración de tipos impositivos. Además, se mantendrá la reducción del 40 % para aportaciones realizadas antes del 31 de Diciembre de 2006. Los contribuyentes que se jubilaron antes de 2009, deberán rescatar el plan, como máximo, antes del 31/12/2016. Aquellos que cumplan los 65 años entre 2009 y 2014, deberán rescatar el dinero antes del 31 de diciembre del octavo año siguiente al que se materializó la jubilación.

¿Debo vender mi vivienda en 2014, o mejor esperar a 2015? La reforma fiscal suprime los coeficientes de actualización, que corrigen la plusvalía obtenida por efecto de la inflación, por lo que –a todas luces– resulta más ventajoso vender en 2014, que esperar a 2015. A título orientativo, una eventual venta de un inmueble por 300.000 euros, cuya adquisición se efectuara en el año 2001 por 230.000 euros, incidiría en una tributación de 15.600 euros a partir de Enero de 2015, y de sólo 3.950 euros en 2014. Por tanto, resulta evidente que vender antes de que finalice el año resulta muy aconsejable, atendiendo a la eliminación de los coeficientes de corrección monetaria que benefician al obligado tributario, [otra cuestión, de índole comercial, es la posibilidad de materializar la venta en tan corto espacio de tiempo].

Respecto a los coeficientes de abatimiento, después de mucha polémica, hay que decir que éstos se mantienen, si bien se fijará un límite global de 400.000 euros por transmisiones realizadas a partir de 2015.

¿Cómo afecta el cambio normativo al cobro de dividendos? Actualmente, los primeros 1.500 euros están exentos de tributación. Este beneficio también desaparece una vez entre en vigor la reforma. Se recomienda, a aquellos socios con poder decisorio respecto a la entidad pagadora, que impulsen un reparto de dividendos. Este recorte viene moderado por la reducción del tipo impositivos del ahorro, que presumiblemente, hace pensar que ante repartos abultados, pudiera resultar más ventajoso esperar al año próximo.

¿Resulta conveniente hacer efectiva mi inversión, si la adquisición se efectuó hace menos de un año? Actualmente, la normativa de IRPF discrimina las plusvalías superiores e inferiores a un año. Las primeras tributan en la base del ahorro, mientras que las inferiores al año tributan como rendimientos de trabajo. A partir de 1/1/2015 ya no existirá esta disyuntiva. Por ello, si usted está pensando en vender un activo financiero que adquirió hace menos de doce meses, puede ser más ventajoso esperar a enero, ya que dicha plusvalía se integraría en la renta de 2015 en la base del ahorro, por lo que la tributación será menor.

¿Contempla la Reforma Fiscal alguna ventaja para mayores de 65 años? Sí. Además de mantener la exención por la ganancia obtenida en la venta de vivienda habitual, a partir de 2015, toda ganancia patrimonial derivada de la enajenación de segundas residencias, acciones o fondos de inversión podría resultar exenta si el contribuyente reinvierte la plusvalía generada en una renta vitalicia. La exención encuentra su límite en 240.000 euros.

¿Qué hay de los “Coches de Empresa?” A partir de 2015, los trabajadores que reciban la puesta a disposición de un vehículo de empresa, podrán reducir en un 30 % la valoración de la renta en especie si el vehículo tiene la calificación de eficiencia energética.

En Gruppalet estamos a su disposición para aclarar sus dudas y ayudarle, sin compromiso, a diseñar la estrategia fiscal más adecuada a sus necesidades y circunstancias.



LA TROBAFIRA

En el nostre sector i trobem a faltar moltes coses, d'algunes no estan a la nostra mà i no podem sino desitjar que una o altra entitat o administració hi posi remei, oferint, això si, tots els nostres mitjans i col·laboració; però d'altres, tot i la dificultat que pot suposar, sabem que només amb il·lusió, empena i voluntat aconseguirem dur-ho a bon port, amb èxit.

Aquest es el cas de la nostra **TrobaFira**, un esdeveniment que va néixer farà tres anys i que pretenia i pretén apropar els fabricants i distribuïdors al instal·lador i on els professionals puguin trobar, a preus i condicions especials durant una jornada, tot allò que puguin necessitar.

Empentats per la magnífica acollida que va tenir l'última Trobafira que es va celebrar al maig passat, i on 42 marques de primera línia varen estar representades, el Gremi ja ha començat a treballar en la futura **III edició** que **celebrarem el proper 28 de maig de 2015**.

Una tercera edició que ens il·lusiona més que mai perquè ja tenim l'experiència de les dues primeres i la confirmació per part d'expositors i visitants que aquesta iniciati-

va, que de puntetes i sense fer massa soroll, es quelcom que el sector trobava a faltar, un punt de trobada on instal·ladors, fabricants i distribuïdors i tots aquells que ho desitgin puguin intercanviar experiències i necessitats en la distancia curta.

Som agosarats i ambiciosos i la nostra intenció es que aquesta **TrobaFira** es converteixi en un esdeveniment que perduri en el temps, tal i com hem aconseguit amb **la nostra Trobada, el sopar anual** que celebrem des de fa 23 anys ininterrompudament i **que enguany celebrem el proper 29 de maig de 2015**.

Val a dir que per fer aquest camí comptem amb els millors companys de viatge: fabricants, distribuïdors i instal·ladors. Des d'aquest moment fem una crida a tots tres col·lectius per unir la seva il·lusió a la nostra.

Per tant, oficialment us comuniquem que hem començat a treballar en la **III edició de la TrobaFira**, amb la ferma intenció de ser més i millors: més visitants, més expositors, millors ponències, millors entreteniments i si cal, millors "bocates" de butifarra.

Us anirem informant i, com no, us esperem a tots. Amb vosaltres i el vostre suport l'èxit està garantit !

140 anys compromesos amb la qualitat i la seguretat.

Serveis Industrials

Recepció d'expedients com a Organisme de Control de la Generalitat de Catalunya

Inspeccions Reglamentàries i Voluntàries d'Alta i Baixa Tensió, Aparells Elevadors, Grues etc.; Controls de Qualitat; Auditories d'Eficiència Energètica segons RITE

Prevenió de Riscos Laborals

Auditoria Reglamentària de Sistemes de Prevenció
Certificació segons la norma OHSAS 18001
Verificació de Màquines segons RD 1215/97

Certificació de Sistemes de Gestió

Gestió de Qualitat segons ISO 9001 i normes específiques

Medi Ambient i Sostenibilitat

- Certificació de la Gestió Energètica segons ISO 50001/ EN 16001
- Certificació del Càlcul la Petjada de Carboni.
- Certificació de Sistemes de Gestió Ambiental segons ISO 14001
- Verificació d'Informes GEI (segons protocol de Kyoto)

Formació personalitzada



Oficina El Prat de Llobregat:
Parc de Negocis Mas Blau, Garrotxa 10-12
Tel.: 93 478 11 31 Fax: 93 478 07 68
info@es.tuv.com www.tuv.es

140
1872 - 2012
anniversary



TÜVRheinland®



Assegura't
de fer allò
que t'agrada.
Nosaltres t'asseguem
tota la resta.

Assegurances de responsabilitat civil per a instal·ladors.

GRUP **Caixa** Assegurances
GESRISC corredoria · consultoria de riscos

FIATCM
ASSEGURANCES

Av. Fama s/n Pol. Ind. Almeda 08940 Cornellà del Llobregat. 93 377 81 85



50% DE DESCOMTE

SI PAGUES LA MATRÍCULA AL COMPTAT

NOVES CONVOCATORIES CARNETS INSTAL·LADOR

CURS OBTENCIÓ CARNET INSTAL·LACIONS TÈRMiques EN EDIFICIS

INICI: Desembre 2014

HORARI: A DETERMINAR

PREU AGREMIAT: **198,57€** al mes (7 quotes)

Preu total del curs **1.695,00€** (inclou matrícula, assegurança, taxa d'examen i documentació)

CURS OBTENCIÓ CARNET FRIGORISTA

INICI: Desembre 2014

HORARI: A DETERMINAR

PREU AGREMIAT: **191,67€** al mes (6 quotes)

Preu total del curs **1.454,98€** (inclou matrícula, assegurança, taxa d'examen i documentació)

CONSULTA'NS SEGONS LA TITULACIÓ QUE DISPOSSIS

CURS OBTENCIÓ CARNET GAS CATEGORIA B

INICI: Desembre 2014

HORARI: A DETERMINAR

PREU AGREMIAT: **192,50€** al mes (6 quotes)

Preu total del curs **1.460,00€** (inclou matrícula, assegurança, taxa d'examen i documentació)

CURS OBTENCIÓ CARNET GAS CATEGORIA B

INICI: Desembre 2014

HORARI: A DETERMINAR

PREU AGREMIAT: **192,50€** al mes (6 quotes)

Preu total del curs **1.460,00€** (inclou matrícula, assegurança, taxa d'examen i documentació)

CURS OBTENCIÓ CARNET ELECTRICITAT CAT. BÀSICA-ESPECIALISTA

INICI: Desembre 2014

HORARI: A DETERMINAR

PREU AGREMIAT: **181,25€** al mes

Preu total del curs **1.030,00€** (inclou matrícula, assegurança, taxa d'examen i documentació)

NOUS CURSOS TEÒRIC-PRÀCTICS

DENOMINACIÓ	DURADA	PREU * AGREMIAT	PREU * NO AGREMIAT	HORARI	DATA DE REALITZACIÓ
Curs com omplir butlletins*	8 hores	95€	135€	Dimarts de 9 a 13:30 i de 15 a 18:30 hores	DESEMBRE 2014
Gestió de contractes de manteniment*	8 hores	95€	135€	Dimarts de 9 a 13:30 i de 15 a 18:30 hores	DESEMBRE 2014
Sistemes de protecció contra Incendis	16 hores	140€	185€	De Dilluns a Dijous de 18 a 22 hores	DESEMBRE 2014

* EL PREU INCLOU EL DINAR

CERTIFICACIÓ DE GASOS FLUORATS

Curs complementari sobre manipulació d'equips amb sistemes frigorífics de qual-sevol càrrega de refrigerants fluorats

GASOS FLUORATS PF-I

	PREU AGREMIAT	PREU NO AGREMIAT	INICI	DURACIÓ
DIRIGIT A PERSONES AMB CARNET DE ITE	257,00€	295,55€	Desembre 2014	24 hores

GASOS FLUORATS PF-I + EXAMEN

	PREU AGREMIAT	PREU NO AGREMIAT	INICI	DURACIÓ
DIRIGIT A PERSONES AMB EXPERIENCIA DE 5 ANYS ABANS EL ANY 2009	287,00€	331,55€	Desembre 2014	24 hores + EXAMEN PF-II

PREPARACIÓ PER LES PROVES D'ACCÉS A CICLE FORMATIU DE GRAU MITJA

Què és?

Curs preparatori per a les proves lliures d'accés a cicle formatiu de Grau Mitja que convoca el Departament d'Ensenyament un cop a l'any.

A qui va dirigit?

Per a persones que volen accedir a un cicle formatiu de Grau Mitja i no disposen de la titulació acadèmica.

Que li oferim?

Classes presencials, tres dies en setmana, Dilluns, Dimecres i Divendres.
Un horari compatible amb la jornada laboral, de 19 a 22 hores.

Requisits necessaris per poder accedir:

Tenir com a mínim 17 anys o complir el mateix any de realitza la prova i no tenir el graduat en Educació Secundària Obligatòria (E.S.O)

Programació:

- Castellà
- Català
- Ciències Naturals
- Ciències Socials
- Matemàtiques
- Llengua estrangera (Anglès)
- Educació Visual i plàstica
- Tecnologia*

* Exempció de l'àmbit científic tecnològic:

(tecnologia, ciències naturals i educació visual i plàstica)
Poden demanar aquesta exempció les persones que tenen, almenys, un any d'experiència laboral en qualsevol camp.

Inici: 07 de Gener del 2015

Finalització: 29 d'Abril del 2015

Matricula: 250,00 €

Mensualitat: 150,00 €/mes



CERTIFICADOS DE PROFESIONALIDAD cursos **TOTALMENTE SUBVENCIONADOS** para personas en situación de **DESEMPLEO**

**¡MATRÍCULA ABIERTA!
RESERVA TU PLAZA**

¿Que son los certificados de Profesionalidad?

El certificado de profesionalidad es un documento oficial que **acredita** a quién lo obtiene que es competente **profesionalmente** para desarrollar una actividad laboral de acuerdo con las exigencias de la producción y la ocupación. Es decir, que tiene los conocimientos y habilidades para desarrollarla, de forma correcta y de acuerdo con las exigencias del mercado.

Un certificado de profesionalidad acredita las **competencias profesionales** de una persona, independientemente de si éstas se han obtenido a través de la experiencia profesional o de la formación, tanto formal como no formal.

Cada certificado de profesionalidad acredita una **Calificación profesional** del **Catálogo Nacional de Calificaciones Profesionales** y está configurado por unas o más unidades de competencia. La **unidad de competencia** constituye la unidad mínima acreditable y acumulable para obtener un certificado de profesionalidad.

Cada unidad de competencia de un certificado de profesionalidad tiene un bloque de formación asociado que conforma un **módulo formativo**. Cuando hablamos de las unidades de competencia nos referimos a conocimientos y capacidades que dan respuesta a ocupaciones y puestos de trabajo, mientras que los módulos formativos describen la formación que hace falta para adquirir la unidad de competencia correspondiente.

Requisitos:

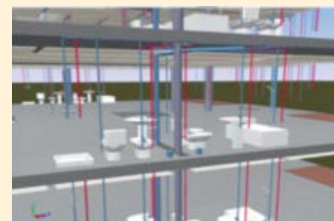
Estar inscrito en el SOC, como Desempleado o Mejora de Ocupación.

Cumplir requisitos académicos para cada nivel, consulta en www.oficinadetreball.cat

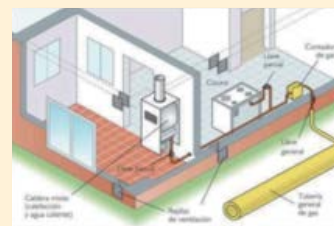
Y SI NO CUMPLES LOS REQUISITOS ACADÉMICOS, RESERVA TU PLAZA PARA LAS PRUEBAS DE ACCESO

OFERTA FORMATIVA PROVISIONAL 2014-2015

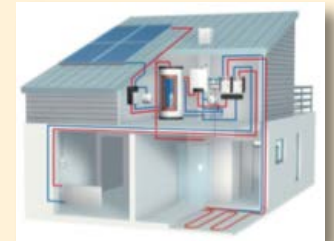
Nivel I: IMAI0108 Operaciones de **Fontanería, Calefacción y Climatización**



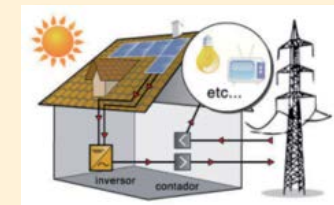
Nivel II: ENAS0110 Montaje, puesta en servicio, mantenimiento e inspección de **Instalaciones receptoras de Gas**



Nivel II: ENAE0208 Montaje y Mantenimiento de Instalaciones de **Energía Solar Térmica**



Nivel II: ENAE0108 Montaje y Mantenimiento de Instalaciones de **Energía Solar Fotovoltaica**



Nivel III: IFCT0409 Implantación i gestión de elementos **informáticos en sistemas domoticos, de control de acceso y de video vigilancia**



+ Información: 93 480 01 23

Obtén tu CARNET DE ELECTRICIDAD BÁSICO + ESPECIALISTA

**Certificado Profesional:
Montaje y mantenimiento de instalaciones
eléctricas de baja tensión**

SIN necesidad de FP

COMPETENCIA GENERAL

Montar, mantener y reparar las instalaciones eléctricas para baja tensión comprendidas en el ámbito del Reglamento Electrotécnico para baja tensión, aplicando las técnicas y los procedimientos requeridos en cada caso, consiguiendo los criterios de calidad, en condiciones de seguridad y cumpliendo la normativa vigente.

DISTRIBUCIÓN formativa:

Módulo Formativo 1:

INSTALACIONES ELÉCTRICAS EN EDIFICIOS DE VIVIENDAS

Módulo Formativo 2:

INSTALACIONES ELÉCTRICAS EN EDIFICIOS DE OFICINAS, COMERCIO E INDUSTRIAS

Módulo Formativo 3:

INSTALACIONES ELÉCTRICAS AUTOMATIZADAS E INSTALACIONES DE AUTOMATISMOS

Módulo Formativo 4

MONTAJE Y MANTENIMIENTO DE REDES ELÉCTRICAS AÉREAS DE BAJA TENSIÓN

Módulo Formativo 5:

MONTAJE Y MANTENIMIENTO DE REDES ELÉCTRICAS SUBTERRÁNEAS DE BAJA TENSIÓN

Módulo Formativo 6

MONTAJE Y MANTENIMIENTO DE MÁQUINAS ELÉCTRICAS

Módulo Formativo 7

PRÁCTICAS PROFESIONALES NO LABORALES EN MONTAJE Y MANTENIMIENTO DE INSTALACIONES ELÉCTRICAS DE BAJA TENSIÓN

Formació Complementaria



DURACIÓN: 940H

HORARIO:

De lunes a Viernes de 18 a 22h.

INICIO: ENERO 2015

¿PORQUE HACER EL CURSO?

Obtén tu carnet de instalador eléctrico en 1 año

- Sistema de Evaluación Continua
- Tutorías Personalizadas
- Sin necesidad de examen en Industria
- Horario nocturno

PRECIO:

Matrícula: **300 €**

Mensualidad: **285 €** (11 cuotas)

PLAZAS LIMITADAS

INFORMACIÓN Y RESERVAS:

formacion@gremibaix.com

934800123



*“ L’empenta del **jove** ens va fer néixer, la proximitat del **company** manté el nostre **esforç** i l’**ambició** de l’autònom ens fa **valents** ... ”*

NO DEIXIS DE VISITAR LA WEB DEL GREMI !!!

APARTATS DE LA WEB DEL GREMI :
www.gremibaix.com

- ⇒ Actualitat
- ⇒ La revista del Gremi
- ⇒ Formació del Gremi
- ⇒ Pròxims seminaris
- ⇒ Pròxims esdeveniments
- ⇒ Notícies destacades
- ⇒ Sobre el gremi
- ⇒ Serveis del gremi
- ⇒ **Zona Associats**
- ⇒ Els nostres col·laboradors i patrocinadors

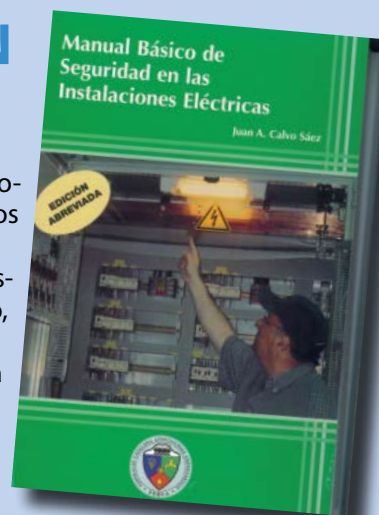


MANUAL BASICO DE SEGURIDAD EN LAS INSTALACIONES ELECTRICAS

Este manual está dedicado a los profesionales de electricidad, con objeto de conocer las medidas de Seguridad y su Prevención, en las instalaciones y Equipos eléctricos.

Por lo tanto, se adecuarán las instalaciones a los Reglamentos existentes y en especial al nuevo Reglamento de Baja Tensión, R/Decreto 842/2002, de 2 de agosto, y sus I.T.C.

Mientras los reglamentos fijan las condiciones de las instalaciones eléctricas, para que sean seguras para los usuarios; la nueva normativa de prevención R/Decreto 614/2001, de 8 de junio, señala las disposiciones mínimas para la protección de la salud y seguridad de los trabajadores frente al riesgo eléctrico.



AGAD BARCELONA S.A.
QUADRES ELÈCTRICS

DISTRIBUIDOR OFICIAL:

Itron

Knowledge to shape your future

- **DISTRIBUÏDOR D'EQUIPS DE MESURA**
- **PROVISIONALS D'OBRA**
- **AUTOMATISMES**
- **QUADRES D'ENLLUMENAT PÚBLIC**
- **QUADRES DE DISTRIBUCIÓ I MANIOBRA**
- **MUNTATGE DE QUADRES ELÈCTRICS**
- **CENTRALITZACIONS DE COMPTADORS**

...TOT A LA MIDA DEL CLIENT

BARCELONA

Gloria 7, 1r 1a
08902 L'hospitalet de Llob.
T. 93 422 83 99
Fax. 93 331 09 30
barcelona@agad.cat

BESÓS

Maragall 20
08930 Sant Adrià del Besós
T. 93 381 14 44

VIC-OSONA

Barcelona 35
Pl. Les adoberies Cest
08506 Castelldefennes
T. 93 885 65 61

GIRONA

George Sthepeson 14, nau 3
17005 Girona - Pl. Mas Xirgu
T. 97 240 20 16

www.agad.cat



Reseña crítica de

Abrázame, Oscuridad

La novela negra, tan de moda hoy en día, tiene en Dennis Lehane a unos de sus más brillantes exponentes. Para los asiduos de esta sección (si lo hay) recordar que ya habíamos hablado de él anteriormente, hace poco más de dos años y concretamente de su novela "Cualquier otro día" ambientada en las huelgas de policías de Boston de después de la 1ª guerra mundial.

Dennis Lehane salto a la fama gracias a las adaptaciones cinematográficas que de sus libros se han hecho. Grandes cineastas como Martin Scorsese o Clint Eastwood llevaron a las pantallas sendas obras del autor, concretamente "Shutter Island" el primero y "Mystic River" el segundo.

Pero aunque pueda parecer mentira no fue ninguna de estas dos películas la mejor adaptación realizada hasta la fecha de una novela del escritor de Boston. La mejor ha sido "Adios pequeña adiós (2007)" del posteriormente oscarizado Ben Affleck que se basa en la novela "Desapareció una noche", la cuarta entrega de la serie de obras escritas por Dennis Lehane cuyos protagonistas son los detectives Kenzie y Gennaro. Una muy buena película sobre un gran libro, algo extraño de ver.

Pero hoy quiero hablar de la segunda de las seis novelas dedicadas a estos detectives, "Abrázame, oscuridad".

Esta es la más negra, pesimista y escabrosa de todas las novelas de Kenzie y Gennaro (al menos de las cinco que he leído). Nuestros detectives favoritos deben enfrentarse a un asesino en serie despiadado con un especial gusto por despedazar a sus víctimas y que siempre parece ir un paso por delante de los demás. Como en el resto de libros de Lehane los suburbios de Boston se convierten en un personaje más de la novela y junto con la mafia irlandesa, los

policías borrachos, los padres ausentes y violentos, las drogas como indicadores del status social de un barrio y el triste día a día de la clase trabajadora conforman el caldo de cultivo imprescindible para que la maldad, el desespero o la locura crezcan y prosperen. Contra todo ello y contra sus propios fantasmas internos tendrán que luchar Patrick y Angie, dos detectives de barrio, a los que en esta ocasión el encargo les viene un poco grande.

La serie de libros sobre Kenzie y Gennaro siguiendo su orden de aparición son los siguientes:

- *Un trago antes de la guerra*
- *Abrázame, oscuridad*
- *Lo que es sagrado*
- *Desapareció una noche*
- *Plegarias en la noche*
- *La última causa perdida*



Per què la nova ecoTEC plus de Vaillant?

Perquè és la millor manera d'estalviar amb total seguretat.



Noves calderes ecoTEC plus: les calderes que més estalvien en gas i electricitat.

Calderes optimitzades per estalviar en consum elèctric. Són les primeres calderes de condensació domèstiques amb bomba modulant d'alta eficiència que redueix al mínim el consum elèctric.

Les noves calderes EcoTEC plus, amb un renovat i atractiu disseny compten amb un nou sistema de combustió electrònic aire-gas, que millora el rang de modulació de potència i la combustió en qualsevol condició de funcionament. Gràcies a aquest sistema es redueix el consum de gas i es produeix una combustió més neta i amb menys emissions.

Menor consum en gas i electricitat. La solució perfecta per als seus clients.

■ Calefacció ■ Aigua calenta ■ Energies renovables

Perquè  **Vaillant** pensa en futur.

902 11 63 56 · info@vaillant.es · www.vaillant.es