

RECORDA

Revista del Gremi d'Instal·ladors del Baix Llobregat | Quart trimestre de 2024 · any XIX · Núm. 168

*Instal·lem
energia,
construïm
futur*

**Bones
festes!**



11.000

hores lectives
anuals



FORMACIONS PRIVADES

Cursos de preparació per l'obtenció d'habilitacions professionals:

- » Instal·lacions tèrmiques en edificis (RITE)
- » Instal·lacions de Gas Cat. A i B
- » Instal·lacions Contra incendis (PFI), i les seves especialitats
- » Manipulador de Gasos Fluorats

Cursos de preparacions per a certificacions professionals

- » Instal·lacions Frigorífiques
- » Instal·lacions d'Electricitat Bàsic i Especialista
- » Instal·lacions tèrmiques en edificis (RITE)
- » Instal·lacions de Gas Cat. A i B

Certificats de Professionalitat

- » ELEE0109 - Muntatge i Manteniment d'instal·lacions elèctriques en edificis
- » IMAR0108 - Muntatge i Manteniment d'instal·lacions frigorífiques
- » SEAG0212 - Manteniment higiènic-sanitari d'instal·lacions susceptibles de proliferació de microorganismes nocius i la seva disseminació per aerosols. (Properament)

Previsió de riscos Laboral Construcció i Metall

- » Directius de les empreses
- » Personal d'oficines
- » PRL dels Oficis: Electricitat, Fontaneria i Climatització, Energia solar Fotovoltaica i Eòlica, Gasos Combustibles i Telecomunicacions.
- » Reciclatge de PRL Obligatori (Personal tècnic, administratiu, comandaments intermedis i personal d'oficis)
- » Nivell Bàsic en PRL (Recurs Preventiu)
- » Treballs en alçada
- » Operador de Carretons Elevadors
- » Operador de Plataformes elevadores
- » Treballs Verticals

+1.900

alumnes
cada any



FORMACIONS SUBVENCIONADES

Formacions sense cost per a persones en actiu

TRANSVERSALS

- » Atenció al client
- » Gestió del Estres
- » Gestió d'equips
- » Primers Auxilis
- » Comptabilitat
- » Anglès
- » Autocad
- » Xarxes Socials

FORMACIONS ESPECÍFIQUES DEL NOSTRE SECTOR

- » Manteniment d'Instal·lacions de Climatització
- » Manteniment d'instal·lacions de Fred Industrial
- » Electricitat Industrial
- » Electricitat manteniment d'edificis
- » Soldadura Tig
- » Soldadura Mig-Mag
- » Soldadura per elèctrodes
- » Energia Solar Tèrmica
- » Energia Solar Fotovoltaica
- » Energia Solar Fotovoltaica- Autoconsum
- » Energies renovables Alternatives: Aerotèrmia, Geotèrmia, Biomassa
- » Reparació d'Electrodomèstics (Gama Blanca)
- » Instal·lacions de punts de recàrrega de Vehicles Elèctrics
- » Acreditació d'instal·lador d'aigua
- » Coneixements bàsics d'instal·lacions
- » Càlcul i disseny de Gas
- » Domòtica
- » Utilització d'analitzadors de xarxes

CERTIFICATS DE PROFESSIONALITAT, APRÉN UNA PROFESSION AMB FUTUR ORIENTACIÓ → FORMACIÓ → INSERCIÓ

- » Manteniment d'Instal·lacions de Climatització
- » Manteniment d'instal·lacions de Fred Industrial
- » Electricitat Industrial
- » Electricitat manteniment d'edificis
- » Soldadura Tig
- » Soldadura Mig-Mag
- » Soldadura per elèctrodes
- » Energia Solar Tèrmica
- » Energia Solar Fotovoltaica
- » Energia Solar Fotovoltaica- Autoconsum

**DISPOSEM DE MÉS
ESPECIALITATS, CONSULTAN'S!**

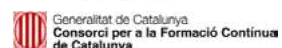


+500

empreses
oferim serveis

SERVEIS

- » Defensa dels interessos dels nostres associats.
- » Reunions amb companyies i institucions.
- » Informació periòdica i actualitzada sobre lleis i reformes.
- » Impulsem iniciatives d'expansió del nostre sector.
- » Defensa i lluita contra l'intrusisme.
- » Actualització de normatives.
- » Sol·licituds de companyies elèctriques.
- » Facilitar la participació en convenis dels nostres agremiats.
- » Ser l'interlocutor directe amb ENDESA.
- » Venda de butlletins.
- » Llibreria especialitzada.
- » Realització de seminaris i jornades tècniques per als nostres associats.
- » Gestió de la documentació per a indústria.
- » Facilitar la gestió i tramitació de documentació necessària per a la inscripció al registre d'empreses de telecomunicacions del Ministeri de Foment.
- » Assessoria fiscal, laboral, comptable i jurídica
- » Ampla formació especialitzada i equivalent a Graus de Formació Professional.
- » Treballem per aconseguir condicions especials i úniques amb distribuïdors.
- » Servei d'auditoria de Riscos.
- » Servei de protecció de dades.
- » Servei de prevenció de riscos laborals.
- » Adherits a Conaif, Pimec, Fenie, Fogicat, Upmball i plataforma contra la morositat.
- » Som l'Agència de col·locació núm. 0900000083 del Servei Català d'Ocupació de Catalunya.





Núm. 168 | Desembre 2024

RECORDA és una publicació del Gremi d'Instal·ladors del Baix Llobregat

Avinguda de la Fama, 56-58
 Polígon Industrial Almeda
 Tel. 93 474 47 46
 08940 Cornellà de Llobregat
 info@gibaix.com

Responsable de la publicació:
 Xavier Asenjo

Cap de Redacció:
 Sílvia Balcells

Coordinació:
 Gemma Perea

Continguts:
 Sílvia Balcells i Gemma Perea

Disseny i Maquetació:
 Thinquery

La direcció RECORDA no es fa responsable de les opinions emeses pels seus col·laboradors, doncs ho són a títol personal.

www.gibaix.com

Segueix-nos a les nostres xarxes socials:
 @gibaixinstaladors



sumari

>QUI SOM	02
>TOTS ELS TRÀMITS ADMINISTRATIUS DE BAIXA TENSÍO	04
>AGIT	04
>EDITORIAL	05
>PROJECTA'T: ORIENTACIÓ PROFESSIONAL	06
>RQ APLICACIONES ELECROMECÁNICAS	06
>CONFICAT: RELLEU A LA PRESIDÈNCIA	07
>CONNECTA'T AMB ENERGIA: PROJECTE SINGULARS	08
>STANET	08
>CERTALENT, ENTITAT ACREDITADA PER L'ENAC	09
>FENIE ENERGÍA: FES-TE AGENT ENERGÈTIC	10
>JORNADA INFORMATIVA D'ESCURA SOBRE FACTURA ELECTRÒNICA	11
>BIG MAT.....	11
>GABINET D'ENGINYERIA JM2B: ÚLTIMES NOVETATS	12
>VEAR & CO i GRUPO GALILEA: SEGURO DE RESPONSABILIDAD CIVIL	14
>ESCURA: Orden HAC/1177/2024	15
>ENTREVISTA a nuestros valores	16
>XARXA	17
>DRAG'EAU: SISTEMAS DE ANTICAL DEFINITIVOS	18
>NOVELEC: L'AEROTÈRMIA, ESTALVI I SOSTENIBILITAT PER AL FUTUR	19
>TWIPI GROUP: CONTROL COMPLETO PARA TU GESTIÓN DE MANTENIMIENTO	20
>JUNKERS: LO ÚLTIMO EN TECNOLOGÍA DE CALOR YA ES DE LA FAMILIA	21
>DELTA DORE: 6 trucos para alegrar las navidades de tus clientes, con la domótica	22
>BAXI: LA NOVA CALDERA BAXI TÉ SUPERPODERS	23
>PLANA FÀBREGA: CONSELLS ÚTILS PER A L'INSTAL·LADOR	24
>CHINT: Reptes fotovoltaics i mobilitat elèctrica: L'INSTAL·LADOR COM A PEÇA CLAU DE LA TRANSICIÓ ENERGÈTICA	25
>EUOFRED: Aerotermia: La clave para el ahorro energético	26
>COMERCIAL ELÉCTRICA DEL LLOBREGAT: GUÍA RÁPIDA PARA REGULAR LA TEMPERATURA CON THERMOSTATOS	27
>ECOTIC: Gestió sostenible dels gasos refrigerants amb Ecoinstaladores: RECUPERACIÓ, REGENERACIÓ I TRAÇABILITAT	28
>SALVADOR ESCODA, PARTE II: VENTILACIÓN MECÁNICA CONTROLADA SEGÚN SALVADOR ESCODA	29
>UPONOR: LAS ESTACIONES DE TRANSFERENCIA DE AGUA CALIENTE SANITARIA (ACS)	30
>CALENDARI 2025 I FESTES	31
>FORMACIÓ	32
>BON ANY 2025	33
	36

Tots els tràmits administratius

Segons tipus d'activitat i d'instal·lació

SERVEIS COMPLERTS!

El servei cobreix des de la pròpia elaboració de la documentació, fins la seva inscripció a la OGE i la contractació amb la companyia comercialitzadora (FENIE ENERGÍA i CONAIF ENERGÍA).

Demana'ns pressupost sense compromís!



montse@gibaix.com
coral@gibaix.com



695 964 982



gibaix
GREMI D'INSTAL·LADORS DEL BAIX LLOBREGAT



LA DOCUMENTACIÓ TÈCNICA MÉS FÀCIL QUE MAI

Amb els programes d'AGIT podrà realitzar tota mena de documentació tècnica en temps rècord d'instal·lacions elèctriques BT, Aigua, Gas i Tèrmiques.



Per a més informació:

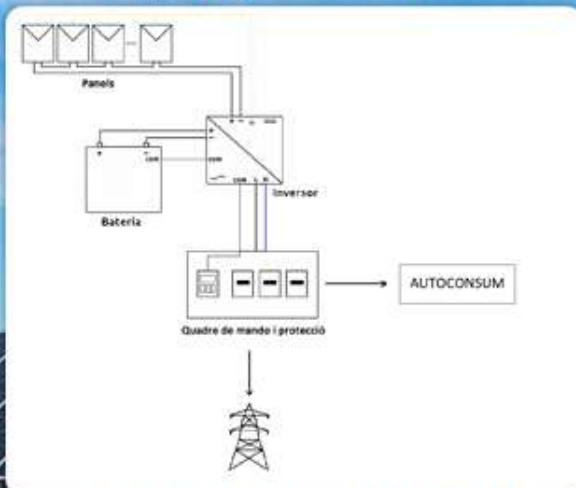


93 766 15 19

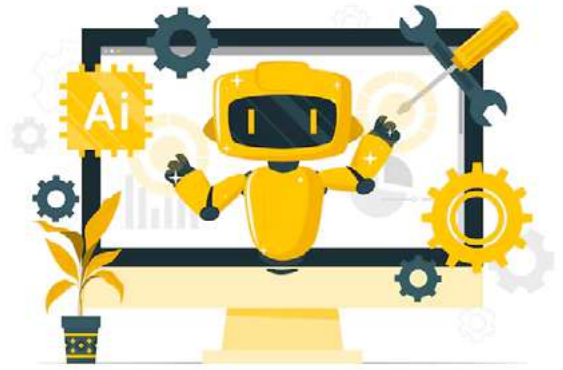


AGIT.CAT

Genera l'Esquema Solar amb el programa ElecsCat



La intel·ligència artificial (IA) ha arribat per quedar-se, però... És una excepció al món de les instal·lacions?



Sabem que la IA està revolucionant múltiples sectors, i l'àmbit de les instal·lacions no n'és una excepció. A mesura que la tecnologia avança, sorgeix la pregunta: la IA pot eliminar la mà d'obra en professions com electricistes, lampistes, tècnics de gas i especialistes en energies renovables?

Robots i drons estan començant a ser utilitzats per realitzar certes tasques d'instal·lació, com col·locar panells solars o realitzar inspeccions visuals i, sistemes intel·ligents, poden identificar problemes en equips elèctrics o sistemes de fontaneria abans que passin errors greus, però, encara que aquestes tecnologies poden reduir la necessitat de mà d'obra per a tasques específiques, no eliminen completament la necessitat de treballadors humans. La instal·lació i el manteniment requereixen habilitats tècniques complexes que encara no poden ser realitzades per màquines.

Tot i l'avenç tecnològic, hi ha aspectes del treball en instal·lacions que són inherentment humans: Els instal·ladors sovint enfronten situacions úniques que requereixen la resolució de problemes complexos amb pensament crític i adaptabilitat; La capacitat humana per avaluar contextos específics i prendre decisions informades continua sent insubstituïble.

La comunicació amb els clients és fonamental en aquests camps. Els instal·ladors han d'entendre les necessitats del client, oferir solucions personalitzades i construir relacions de confiança. **En lloc d'eliminar llocs de treball, la IA està transformant el rol de l'instal·lador.** Amb eines avançades a la seva disposició, els professionals poden millorar la seva eficiència utilitzant programaris basats en IA per planificar projectes o diagnosticar problemes ràpidament, els instal·ladors poden completar treballs més ràpid i amb més precisió implementant solucions basades en IA per optimitzar processos, reduir costos i augmentar la productivitat. Això no només millora la seva competitivitat, sinó que també permet oferir millors serveis als seus clients. Així que, en el camp de les instal·lacions, podem dir que la IA no és un enemic sinó és un aliat important... i ens ho creiem perquè aquest article ha estat creat per un xat GPT també anomenada intel·ligència artificial.

Però hi ha una cosa més que la IA no pot fer: entendre la celebració de les festes nadalenques perquè aquest és un sentiment únicament humà: alegria, generositat, amor, calidesa familiar, esperança... són emocions profundes que la IA no entén així que... des de la part més humana de GIBAIX...

Bones festes a tothom i el desig d'un magnífic 2025!



HORARIS D'ASSESSORAMENT

**GIBAIX,
GREMI ADHERIT A**

ASSESSORAMENT TÈCNIC

Gabinet **d'enginyeria | jm2b**

Atenció telefònica:

De dilluns a divendres de 9:00 a 14:00

Tel.: 93 377 21 99 o 93 474 47 46.

opció 8. Atenció presencial:

Dilluns de 16:00 a 18:00 hores.

ASSESSORAMENT JURÍDIC

EIL
GLOBAL

Amb cita prèvia.

ASSESSORAMENT RISCOS LABORALS

Cualtis Amb cita prèvia
PREVENCIÓ, SALUD, TRANQUIL·LITAT.

ASSESSORAMENT LABORAL I FISCAL

ESCURA

Amb cita prèvia.



ASSESSORAMENT I CONSULTORIA RGPD (protecció dades)

De dilluns a dimecres de 9:00

a 14:00 i de 15:00 a 18:00 hores.

Dimarts i dijous de 9:00 a 16:00 hores.

Divendres de 8:00 a 14:00 hores.

RECEPCIÓ PER LA LEGALITZACIÓ D'EXPEDIENTS (Butlletins)

De dilluns a dijous matins de 8 a

13.30h i tardes de 15 a 18 hores.

Divendres de 8 a 14 hores.

ASSESSORAMENT EN INTER- VENCIÓ, INTERMEDIACIÓ I INSERCIÓ LABORAL

De dilluns a dijous de 9:00 a 14:00
i de 15:00 a 18:00 hores.

Divendres de 8:00 a 14:00 h.

ASSESSORAMENT I CONSULTORIA EN FORMACIÓ



De dilluns a dijous de 08:00 a

14:00h i tardes de 15:00 a 18:00h.

Divendres de 08:00 a 14:00h.

ASSESSORAMENT ASSEGUANCES



De dilluns a dijous matins
de 9 a 14 hores.

De dilluns a dijous tardes de
15 a 18 hores.





PROJECTA'T



Orienta el teu futur professional!

100% SUBVENCIONAT



PROJECTA'T

Servei d'orientació professional

Vols descobrir les teves competències i enfocar el teu talent cap a noves oportunitats? El programa PROJECTA'T t'acompanya en aquest camí per millorar la teva trajectòria professional.

Què ofereix?

- Identificació de competències. Coneix els teus punts forts i com aprofitar-los.
- Definició d'objectius professionals. Marca't metes concretes i realistes.
- Pla d'acció personalitzat. Accedeix a eines, recursos i canals actualitzats del teu sector.
- Exploració de noves possibilitats. Valora requalificar-te, emprendre pel teu compte o participar en iniciatives d'economia social.

A més, és un servei 100% subvencionat pel Consorci per a la Formació Contínua de Catalunya. Rebràs acompanyament individualitzat, amb sessions adaptades al teu horari, presencials o virtuals.

Desenvolupa el teu talent i orienta't cap a l'èxit professional! Contacta'ns per a més informació!

APUNTA'T!



Servei totalment subvencionat pel Consorci per a la Formació Contínua de Catalunya, per a l'orientació professional per a persones treballadores en actiu, que oferim a través del nostre equip d'orientadors/es.



RQ APLICACIONES ELECTROMECA'NICAS, S.A.

Cuadros para Centralización de Contadores
"doble aislamiento clase II-B"

Aprobado por el ministerio de Industria y Energia (B.O.E. 26-01-1983)
Homologado por UNESA (Entidad Coordinadora de las Cías. Eléctricas de España)

P.I. Camí Ral – C/Miquel Servet 13
08850 Gavà (Barcelona) – Tel: 93-633.39.90 – Fax: 93-633.39.91
info@rqaplicaciones.com
www.rqaplicaciones.com





conficat

Relleu a la presidència de Conficat

El passat 7 de novembre es va **celebrar l'assemblea general de la Confederació d'Empreses Instal·ladores de Catalunya (Conficat)**, on **el president del Gremi d'Instal·ladors de Girona, Pau Frigola, va passar el relleu de la presidència de la confederació a Jordi Pifarré**, actual president del Gremi d'Empreses Instal·ladores de Lleida.

Conficat, a la que pertany Gibaix, a més dels gremis d'instal·ladors de Girona, Lleida, Terrassa i la Federació de Tarragona FIPTA, representa actualment més de dues mil sis-cents empreses i professionals del sector a Catalunya. La nova presidència mantindrà la línia de treball de la confederació que passa per la informació i l'assessorament de totes les novetats necessàries per a l'exercici de la professió, així com la resposta eficaç a la millora dels interessos de les entitats confederades. Una de les tasques que es vol potenciar es la millora en la interlocució amb les companyies subministradores, per canalitzar les incidències dels nostres agremiats i aconseguir escurçar temps de resposta i guanyar en agilitat i eficiència entre la detecció i la resolució de la incidència. Es vol posar èmfasi a la Formació Professional Ocupacional que impulsa el SOC per als instal·ladors que permet als alumnes, la majoria joves d'entre 16 i 29 anys, sortir amb una molt bona preparació professional i amb els certificats que avalen aquests coneixements.

La confederació desenvolupa les seves assemblees de manera itinerant pel territori català i en aquesta ocasió ha estat el torn de Terrassa, on el Gremi amfitrió ha estat Greintec.



Connecta't amb energia

PROJECTE SINGULARS

Gremi d'Instal·ladors del Baix Llobregat (Gibaix)

Apunta't!



Orientació/formació/inserció

DE L'1 DE GENER AL 31 DE DESEMBRE DE 2025

Connecta't amb energia te, com objectiu principal, **reforçar l'ocupabilitat de les persones joves no ocupades ni integrades en els sistemes d'educació o formació**, mitjançant la realització d'actuacions que acompanyin i formin persones competents i integrals, amb un projecte vital, que amb habilitats, coneixements, competències i valors puguin reconduir el seu camí i valorar la necessitat de formació continua com a eina d'empoderament personal i inversió en el seu propi capital humà.

En tot el recorregut del projecte es pretén aconseguir l'empoderament personal i professional a través de l'acompanyament i suport individual que condueixi a les persones cap a una trajectòria d'èxit, tan a nivell personal com professional, i fer que els/les joves coneguin i s'interessin per un ofici amb una alta taxa d'ocupabilitat. En tot moment es valoraran les casuístiques de cada participant, per ajudar-los a resoldre qüestions personals que els ajudin en la seva vida professional, tenint en compte les seves necessitats i perspectives socioeconòmiques.

Programa de formació per a nois i noies d'entre 16 i 29 anys

L'empresa instal·ladora catalana te una necessitat real de falta de treballadors i treballadores qualificats en un sector on la demanda està al voltant del 80%; aquesta situació empitjorarà gradualment per un creixement notable de la activitat de les empreses i per la falta de relleu generacional ja que els professionals es jubilen i les noves generacions no els relleven. Connecta't amb energia pretén posar a l'abast d'aquestes empreses, professionals capacitats i qualificats i cobrir així la demanda existent i als i les joves participants una ocupació amb projecció de futur.

FORMACIÓ: Amb l'objectiu que els/les joves participants puguin finalitzar la formació amb un nivell professionalitzador adient per aspirar a un ofici des de les funcions d'auxiliar i ganes de seguir treballant i estudiant per assolir les de tècnic o especialista, la proposta formativa de Connecta't amb energia s'ha dissenyat en tres grups de 15 participants cadascun; un dels grups estarà format en l'àmbit del clima, el segon en l'àmbit de l'electricitat i el tercer en l'àmbit de l'administració orientat a les empreses instal·ladores.

Amb Gibaix t'assegurem prospecció i inserció!

FORMACIÓ QUE OFERIM

Certificat de professionalitat operacions de fontaneria i calefacció-climatització domèstica

Certificat de professionalitat en operacions auxiliars de muntatges de xarxes elèctriques

Operacions auxiliars de serveis administratius i generals

SOC Servei d'Ocupació de Catalunya

Generalitat de Catalunya

GOBIERNO DE ESPAÑA MINISTERIO DE EMPLEO Y ECONOMÍA SOCIAL SEPE

Aquesta actuació està promoguda i impulsada pel Servei Públic d'Ocupació de Catalunya amb fons rebuts del Servei Públic d'Ocupació Estatal (SEPE).

Llegeix l'article complet aquí



StaNet Bcn

SERVICIO INTEGRAL DE LIMPIEZA

- Limpiezas de centros médicos
- Limpiezas de oficinas
- Limpiezas de colegios
- Limpiezas de comunidades
- Limpiezas de vidrios
- Abrillantados
- Limpieza final de obra

Stanet BCN, S.L. • C/ Arts i Oficis, 25, Local 2 • 08901 L'HOSPITALET DE LLOBREGAT
TEL. 93 338 62 37 - FAX 93 261 51 87 • www.stanetbcn.com

CERTALENT, ENTITAT ACREDITADA PER L'ENAC



CERTALENT
certifiquem persones

L'entitat de certificació de persones CERTALENT, participada per GIBAIX, ha estat acreditada per ENAC per certificar professionals instal·ladors en baixa tensió, fred industrial, climatització i gas B.

El sistema de certificació de persones a través d'una entitat acreditada per ENAC (Entitat Nacional d'Accreditació) és un mecanisme fonamental per garantir la competència tècnica i professional dels instal·ladors autoritzats en diversos camps com la baixa tensió, la climatització, els gasos combustibles i el fred industrial. Aquest sistema assegura que els professionals compleixin amb els requisits legals, normatius i tècnics necessaris per desenvolupar les seves activitats amb seguretat i eficiència.

Què és la certificació de persones?

La certificació de persones és un procediment mitjançant el qual una entitat acreditada verifica que un professional posseeix els coneixements i les habilitats necessàries per exercir una professió concreta. ENAC, com a màxima autoritat d'acreditació a Espanya, és responsable de garantir que les entitats certificadores compleixin amb les normes internacionals de qualitat, com la UNE-EN ISO/IEC 17024 i la UNE 330000.

Aquest sistema permet als instal·ladors autoritzats obtenir una certificació oficial que avala les seves competències. Aquesta acreditació no només és una exigència legal en molts casos, sinó que també proporciona un avantatge competitiu al mercat, ja que els clients i empreses valoren la garantia de qualitat que ofereix un professional certificat.

Procés de certificació

El procés de certificació de persones sol incloure:

- Sol·licitud i inscripció:** El candidat presenta la seva sol·licitud a l'entitat certificadora acreditada per ENAC.
- Avaluació:** Es realitza una avaluació teòrica i/o pràctica que verifica els coneixements i habilitats del professional.
- Emissió del certificat:** Si el candidat supera les proves, se li emet un certificat que acredita la seva competència.
- Seguiment:** En molts casos, s'estableixen mecanismes de renovació o seguiment per garantir que el professional manté les seves competències actualitzades.

Camps d'aplicació

Instal·lador electricista de baixa tensió

Aquest tipus d'acreditació és essencial per a aquells que treballen en instal·lacions elèctriques de baixa tensió i n'han d'emetre els certificats d'instal·lació. Les normatives, com el Reglament Electrotècnic de Baixa Tensió (REBT), exigeixen que els instal·ladors compleixin amb uns criteris tècnics estrictes per assegurar la seguretat de les instal·lacions i dels usuaris.

Climatització

Els instal·ladors de sistemes de climatització han de conèixer les normatives relacionades amb l'eficiència energètica, els fluids refrigerants i els requisits ambientals. La certificació garanteix que aquests professionals estiguin formats en les darreres tecnologies i compleixin amb les regulacions vigents i puguin certificar les instal·lacions que realitzen i/o en fan el manteniment.

Gasos combustibles

En el camp dels gasos combustibles, com el gas natural o el GLP, la certificació assegura que els instal·ladors estiguin capacitats per treballar amb instal·lacions segures i eficients. La normativa exigeix un alt nivell de competència per prevenir riscos com fugites o explosions. La certificació permet emetre certificats d'instal·lació, de correcció de defectes o d'inspeccions periòdiques.

Fred industrial

El fred industrial és un sector altament especialitzat on la certificació de persones és crucial. Això inclou el treball amb equips de refrigeració industrial, manipulació de fluids refrigerants i complir amb les normatives mediambientals per a la reducció de gasos d'efecte hivernacle, signant la documentació tècnica i reglamentària.

Beneficis de la certificació

Seguretat: Garanteix que les instal·lacions compleixin amb els estàndards de seguretat.

Confiança: Proporciona credibilitat tant al professional com a l'empresa.

Competitivitat: Millora l'accés al mercat i facilita la participació en licitacions.

Actualització: Promou la formació continuada i l'adaptació a noves tecnologies i normatives.

fenie Energia

llum i gas



FES-TE AGENT ENERGÈTIC



Encara tens algun dubte?

Escaneja el codi QR i contacta amb nosaltres per rebre més informació



900 215 470 - Ext. 2 | formacion@fenieenergia.es

JORNADA INFORMATIVA

ESCURA

Factura electrònica i VeriFactu

A principis de desembre el nostre col·laborador Escura va fer una xerrada per resoldre dubtes sobre la factura electrònica i el sistema VeriFactu, dues obligacions importants per a empreses i professionals a partir de 2025:

- **Factura electrònica:** Obligatòria segons la facturació i el reglament de la Llei 18/2022.
- **VeriFactu:** Sistema per enviar registres de facturació a Hisenda en temps real.

Si teniu més dubtes recordeu que el Gremi us pot ajudar.

Agraïm a tots/es els/les assistents i a Escura per fer possible aquesta xerrada!



CONSTRUCCIÓ
FONTANERIA
SANITARIS
CERÀMICA
CUINES
ELÈCTRIC
FUSTA

BigMat
Garro



Sant Boi de Llobregat - Carretera Santa Creu de Calafell, Km 10.7 - T 93 654 60 00
Canovelles - Juan de la Cierva, 8 Naves A-B-C. Pol. Ind. Can Castells - T 93 840 90 86
www.garro.es



Tramitacions al canal empresa de les instal·lacions tèrmiques

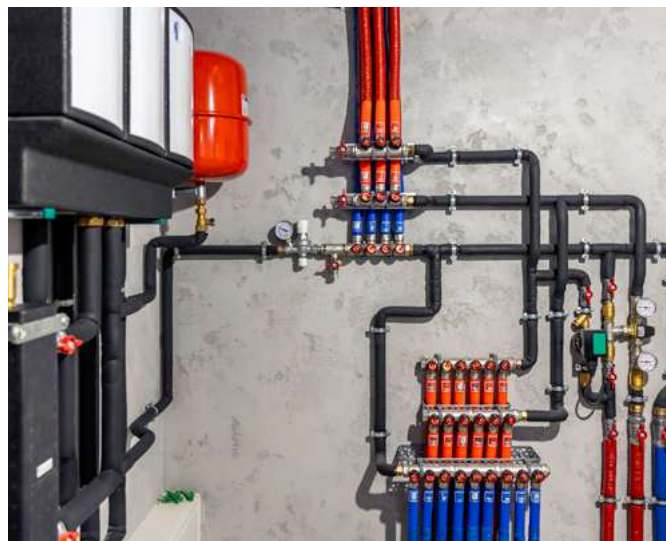
En la **última Taula Consultiva realitzada al Col·legi d'Enginyers** i convocada per la Generalitat, es va informar, de manera oficial, del següent canvi:

Inscripció instal·lacions tèrmiques posades en servei abans de l'entrada en vigor del Decret 192

Les instal·lacions tèrmiques, posades en servei abans de l'entrada en vigor del Decret 192, amb potència entre 5kW i 12 kW en fred i les de potència entre 5 kW i 20 kW en calor abans del Decret 192 no s'havien d'inscriure.

Abans del Decret 192, les instal·lacions tèrmiques amb potències superiors a 12 kW en fred i 20 kW en calor calia que fossin inscrites a la Generalitat per la transposició de la Directiva d'Eficiència Energètica als Edificis (Directiva 2010/31/) mitjançant el RD 238/2013, de 5 d'abril, que exigia la Inspecció Periòdica per aquest tipus d'instal·lacions.

Posteriorment, la Directiva d'Eficiència Energètica als Edificis va ser modificada un altre cop al 2018 (Directiva (UE) 2018/844), i va ser transposada mitjançant el RD 178/2021, de 23 de març, la potencia va pujar fins al 70 kW en calor i en fred per tal d'efectuar les corresponents Inspeccions Periòdiques. No obstant això, el Ministeri ha estat demanant dades de les instal·lacions petites, de les instal·lacions populars (estufes de pellets), i d'aquelles que porten refrigerants, per la qual cosa, a la redacció del Decret 192 es va optar per mantenir els 5 kW que demana l'article 15 del RITE.



D'igual manera el **DECRET 192/2023**, de 7 de novembre, de la seguretat industrial dels establiments, les instal·lacions i els productes, en l'Annex 1, apartat XII, deixa sense vigència, entre d'altres, les Instruccions 4/2008 i 7/2008 de requisits i tràmits administratius de les instal·lacions tèrmiques en els edificis.

Per tant, la normativa vigent és el Reial decret 1027/2007, de 20 de juliol (BOE núm. 207, de 29.8.2007), pel qual s'aprova el Reglament d'instal·lacions tèrmiques en els edificis (RITE) i les seves modificacions posteriors.

En resum, Seguretat Industrial, demana que cal inscriure, només, totes aquelles instal·lacions que s'han posat en servei a partir del dia 29 de novembre de 2023, data d'entrada en vigor del Decret 192/2023, de 7 de novembre, a partir de 5kW. La resta d'instal·lacions existents abans del 29 de novembre de 2023 haurien de disposar com a mínim de la documentació corresponent (memòria tècnica i certificat d'instal·lació).

Nota sobre els ruixadors EFSR

El Ministeri d'Indústria ha publicat una **nota aclaridora sobre la manera de justificar els dissenys dels sistemes de ruixadors automàtics d'aigua de tecnologia EFSR** basats en la guia de reconegut prestigi publicada per FM Global, tot aclarint que els ruixadors, en tant que productes, han de complir els requisits de producte que estableix el RIPCI:

Nota relativa al diseño de sistemas de rociadores en base al Real Decreto 513/2017 (Versión 1, octubre de 2024)

La nota aprovada pel Ministeri indica que els projectes que utilitzin la solució alternativa de disseny de ruixadors EFSR

s'han de tramitar segons l'article 1, lletra b) del RSCIEI (tècniques de seguretat equivalent) o de la manera que la comunitat autònoma ho estableixi.

No obstant, el Departament d'Interior puntualitza que a Catalunya, se seguirà aplicant la darrera modificació de l'ITC SP 131.

La l'ITC SP 131 de ruixadors automàtics d'aigua, està en la línia de la nota aprovada pel Ministeri, i demana que es certifiqui l'acreditació de l'eficàcia i adequació d'aquestes solucions tècniques alternatives però no obliga a tramitar, per aquest motiu, una sol·licitud d'excepcionalitat de norma que requereixi una resolució expressa de la DGPEIS.

Instrucció tècnica de bombers sobre aparcament i els vehicles elèctrics

Bombers de la Generalitat de Catalunya ha publicat la "INSTRUCCIÓ TÈCNICA COMPLEMENTÀRIA SP147 CONDICIONS DE SEGURETAT EN CAS D'INCENDI EN APARCAMENTS AMB INFRAESTRUCTURA DE RECÀRREGA DE VEHICLES ELÈCTRICS". Aquesta instrucció és d'aplicació a tot Catalunya i en aparcaments nous i grans reformes i té moltes similituds amb la publicada per Bombers de la Ciutat de Barcelona.

Essencialment, es defineixen diferents sistemes de recàrrega de vehicle elèctric en funció de la potència i es defineixen les mesures actives i passives de protecció contra incendis que han de complir els aparcaments on aquets s'instal·lin.

A més de la part de protecció contra incendis, la instrucció pel que fa al camp elèctric diu:

- En el punt 2 es defineixen les limitacions d'ubicació.
- En el punt 3 les mesures de seguretat general que es relacionen amb la ITC BT 52 del REBT
- En punt 4.3.1 es defineix com i a on cal posar el dispositiu de tall elèctric:

4.3.1 Risc elèctric en la intervenció

- Als aparcaments subjectes a l'ús aparcament del CTE es requereix instal·lar un dispositiu de tall elèctric de les IRVE.
- S'exceptuen d'aquest requeriment els aparcaments amb IRVE de Classe 1 vinculades en la seva totalitat als membres de les comunitats de propietaris d'edificis d'ús principal residencial habitatge.
- El dispositiu de tall elèctric de les IRVE ha de permetre el tall manual, en tot cas, i el tall automàtic a través del sistema de detecció d'incendis o en cas de disposar de ruixadors mitjançant el flux equivalent de la descàrrega d'un únic ruixador.
- Aquest dispositiu s'ha d'incloure al quadre de comandament manual per a bombers amb les següents condicions:
 - En aparcaments sobre rasant, s'ha d'ubicar a l'accés principal de vehicles.
 - En aparcaments sota rasant, s'ha d'ubicar a dins del recinte d'una de les escales especialment protegides d'accés.
 - Ha d'estar dotat d'enllumenat d'emergència, degudament senyalitzat i amb la part superior del quadre situada a una alçada màxima d'1,70 m.
- Aquest dispositiu s'ha d'identificar amb la inscripció:

TALL GENERAL RECÀRREGA ELÈCTRICA

Agraint la vostra confiança, tot l'equip de Gabinet format per:

Jordi Boter Moré. Enginyer Industrial col:13.123; Esther Belloch. Arquitecta, Aparicio Gomez. Enginyer Industrial; Ignacio Raluy. Enginyer Tècnic Industrial; Ismael Ortego. Equip de delineació, interiorisme i direcció d'obra; Sandra Garcia. Equip de delineació i Instal·lacions Fotovoltaïques; Susana Raja. Projectista; Josep Miquel Lorente. Assessorament i formació d'Instal·lacions. **Us desitja unes molt...**

Contacta amb nosaltres per a més informació

Gremi: 934.744.746 (extensió 6)
Gabinet jm2b: 93.377.21.99 o al correu gabinet@gabinetjm2b.es

Bones Festes Nadalenques i un feliç any 2025!

✓ **ASSESSORAMENT A L'INSTAL·LADOR**
(Normatiu, tècnic, ajuda a la confecció de pressupostos i direcció d'obra)

✓ **PROJECTES D'INSTAL·LACIONS I LEGALITZACIONS**



Gas



Tèrmics



Telecomunicacions
i domòtica



Elèctrics



Contraincendis



Energia solar
tèrmica i fotovoltaica

✓ **LLICÈNCIES AMBIENTALS I D'ACTIVITAT**

✓ **PROJECTES D'OBRES I DE CONSTRUCCIÓ**

SEGURO DE RESPONSABILIDAD CIVIL

La RC juega un papel crucial en la protección financiera de las empresas.

El seguro de Responsabilidad Civil es la forma más eficiente de proteger su patrimonio (ya sea persona física o jurídica) ante las posibles reclamaciones de terceros por los daños y perjuicios que se les hayan causado, en el ejercicio de la actividad/profesión realizada.

La creciente complejidad y especialización, impulsada por una mayor conciencia de riesgo y un entorno normativo más exigente.

“En el sector de la construcción, debido a su alta exposición al riesgo, las demandas por daños y perjuicios han crecido, lo que obliga a las empresas a buscar protección”

VEAR
&
CO S.L.
CORREDORIA
D'ASSEGURANCES

GG
Grupo Galilea

Es por todo ello, que creemos totalmente necesario que contactes con nosotros para obtener un asesoramiento especializado, aportando:

- Protección financiera, evitando que tengas que asumir coste por siniestros ocurridos.
- Cumplimiento legal, con respecto a los requisitos de tu actividad.
- Reputación y confianza, al proteger a tus clientes y a terceros.

En la póliza de RC del GIBAIX te ofrecemos:

- RC Explotación

Sin sublímite por víctima

- RC Accidente Laboral (Patronal)
- Límite por víctima
- Daños a inmuebles y colindantes
- Conducciones Subterráneas
- RC Subsidiaria de subcontratistas
- RC Locativa
- RC Objetos confiados
- Técnicos en plantilla
- Contaminación accidental
- RC Producto
- RC Cruzada
- Post trabajos

gibaix
SEMI
INSTALADORS
DEL BAIX LLOBREGAT

“La sociedad va adquiriendo una mayor cultura de la reclamación”.

Orden HAC/1177/2024

Sistemas informáticos de facturación

El 28 de octubre de 2024, se ha publicado la Orden HAC/1177/2024, que establece las especificaciones técnicas, funcionales y de contenido para los sistemas y programas informáticos que soportan los procesos de facturación de empresarios y profesionales.

Esta orden se enmarca en el desarrollo normativo del artículo 29.2.j) de la Ley 58/2003, de 17 de diciembre, General Tributaria, y en los reglamentos aprobados por los Reales Decretos 1007/2023 y Real Decreto 1619/2012.

La presente Orden no establece la obligación de emitir las facturas en formato electrónico, sino que regula los sistemas informáticos de facturación.

A modo de resumen destacar de la referida Orden:

- Objetivo:** Regular los sistemas informáticos de facturación para garantizar la integridad, conservación, accesibilidad, legibilidad, trazabilidad e inalterabilidad de los registros de facturación.
- Especificaciones técnicas:** Se detallan las características que deben cumplir los sistemas informáticos, incluyendo la generación de un código QR y la firma electrónica de los registros.
- Requisitos de remisión de información:** Los sistemas deben ser capaces de remitir información a la Administración tributaria de manera segura y verificable.
- Declaración responsable:** Los desarrolladores de sistemas deben presentar una declaración responsable que certifique el cumplimiento de los requisitos establecidos.
- VERI*FACTU:** Se introduce el sistema VERI*FACTU, que permite la emisión de facturas verificables y su remisión a la Administración tributaria.

Además, se espera que esta normativa impulse la adopción de tecnologías avanzadas en el ámbito empresarial, promoviendo una mayor eficiencia y reducción de errores en los procesos contables. La implementación del sistema VERI*FACTU no solo garantiza la autenticidad y veracidad de las facturas emitidas, sino que también simplifica la gestión documental para las empresas.

La Orden HAC/1177/2024 también contempla sanciones para aquellos que no cumplan con las especificaciones establecidas, subrayando la importancia del cumplimiento normativo. Los empresarios y profesionales deberán adaptar sus sistemas informáticos a estas nuevas exigencias para evitar posibles penalizaciones.

La Orden HAC/1177/2024 se estructura en varios capítulos que abordan diferentes aspectos relacionados con los sistemas informáticos de facturación:

Capítulo I: Disposiciones Generales

Define que la normativa es aplicable a todos los empresarios y profesionales que utilicen sistemas informáticos para la emisión de facturas.

Capítulo II: Especificaciones Técnicas y Funcionales

Sección 1: Particularidades en el caso de sistemas informáticos VERI*FACTU.

Sección 2: Requisitos de remisión de información a la Administración tributaria.

Sección 3: Características que deben ser garantizadas por los sistemas informáticos.

Sección 4: Otros requisitos de los sistemas informáticos.

Capítulo III: Generación y Contenido de los Registros de Facturación

Regula el formato, codificación, estructura, contenido y formato de los registros de alta y anulación.

Capítulo IV: Declaración Responsable de los Sistemas Informáticos

Se establece el contenido mínimo y recomendado de la declaración responsable que deben presentar los desarrolladores de sistemas.

Capítulo V: Características de la Remisión Voluntaria por parte de los Sistemas VERI*FACTU

Regula las especificaciones técnicas que deben cumplir estos sistemas y las condiciones de alta y plazo para renunciar a este sistema voluntario.

Capítulo VI: Remisión de Registros de Facturación

Establece las condiciones en las que deben remitirse los registros solicitados por la Administración en conformidad con lo dispuesto en el Reglamento aprobado por el Real Decreto 1007/2023.

Capítulo VII: Requisitos de la Aplicación Informática de Facturación que Desarrolle la Administración Tributaria

Establece las condiciones y límites que debe cumplir esta aplicación para ser utilizada por los obligados tributarios.

Capítulo VIII: Elementos Adicionales a Incluir en las Facturas

Incluye las representaciones gráficas a incluir en la factura, como el código QR y la mención de que el sistema de facturación es VERI*FACTU.

CONTACTO

Avda. de la Fama,
56-58
Pol. Industrial Almeda
08940
Cornellà del Llobregat
Tel. 934 744 746

Entrevista

ALS NOSTRES VALORS: EL SOCI/A

VICENTE CAPILLA ALCUDIA
ASESORES DE MANTENIMIENTO VICA SL
EL PRAT DE LLOBREGAT



1. ¿Desde cuándo te dedicas a ser instalador?

Desde del año 1964.

2. ¿Cuál es el motivo que te ha llevado a dedicarte a esta profesión?

Desde el año 1964 y hasta el 1982, estuve asalariado desempeñando estas funciones, después decidí abrir mi propia empresa porque me gustaba esta profesión.

3. ¿Cuál es tu actividad?



Otros

MANTENIMIENTO E INSTALACIONES DE EDIFICIOS INDUSTRIALES Y REFORMAS.

4. ¿Qué es lo que más valoras de tu trabajo?

La variedad de trabajos que realizamos.
La satisfacción de los trabajos bien hechos.

5. ¿Cuál crees que es el principal problema/inconveniente de esta profesión?

La incertidumbre al no tener un trabajo fijo.

6. ¿Tus hijos seguirán con el negocio?

Es muy posible, ya que los dos están trabajando conmigo y según me han dicho, les gusta lo que hacen.

7. Entre tu personal contratado, ¿hay mujeres? (en caso negativo, explica el motivo)

Una, es la secretaria.

8. ¿Tienes carencia de personal? (en caso positivo, explica que necesitarías)

En ocasiones.

9. ¿Desde cuándo estás agremiado en Gibaix?

Yo creo que sobre 25 años.

10. Señala los servicios que utilizas del Gremio:

- LEGALIZACIÓN DE BOLETINES
- GESTION DE SUBVENCIONES
- CONSULTAS TECNICAS
- AGENCIA DE COLOCACIÓN
- OTROS

** En caso de haber señalado otros, di cuáles son:

11. Consideras que los servicios que ofrece el gremio son beneficiosos para el desarrollo de tu actividad?

Por supuesto, son un buen soporte para los instaladores.

12. ¿Nos sigues en las redes sociales? (Facebook Instagram, Twitter) (en caso afirmativo, di a cuáles):

Sí, en Instagram y Twitter.

13. El abanico comunicativo del que disponemos (web, redes sociales y revista Recuerda) ¿te parecen útiles?

Sí, porque a través estas redes sociales estamos informados al momento, de las formaciones, charlas y actividades que organiza el gremio, también de normativas y novedades que son de interés para los socios. La revista, a mi opinión, me parece un servicio muy cercano.

14. ¿Hay algún servicio que necesitarías del Gremio, y que no ofrece? (en caso afirmativo, di cuál)

No echo en falta ningún servicio.

15. ¿Consideras que formarse es importante?

Sí, creo que es importante estar al día de las nuevas normativas, reciclarlos y obtener nuevos conocimientos.

16. ¿Te has formado en el gremio? (en caso afirmativo, di qué cursos has hecho y cómo valorarías la experiencia)

Tanto yo como mis operarios como el personal de administración han realizado cursos en el gremio, ahora mismo no podría decir cuales y cuando, pero si hemos hecho formaciones en gibaix.

17. ¿Hay algún curso que querrías hacer y que el Gremio no ofrece? (en caso afirmativo, di cuáles)

En mi caso, los cursos que se ofrecen son suficientes.



ELS NOSTRES PARTNERS

PREFERENTS

JUNKERS

BOSCH

Panasonic
heating & cooling solutions

Uponor

PROTECTORS

legrand

BAXI
CLIMATITZACIÓ

BigMat
Garro

EMPRESES COL·LABORADORES

TST
TORRES Servicios Técnicos

EUROFRED
being efficient

TECNA
A company of Arbonia Group
ARBONIA 2

twipi
Group

id
BOMBAS DE CALOR

DRAG'EAU
ZIBERICA

simon

Fig

PF Plana Fàbrica

StaNet Bcn

kairos
clima

fenie Energía

REPSOL

G Gasmaweld
an Air Liquide company
gases y soldadura

SALVADOR ESCODA S.A.

Circuitor

DELTA DORE
Smart homes, better living

CEL
COMERCIAL ELÉCTRICA DEL LLOBREGAT S.A.U.

HIKOKI

ecotic

novelec
EL VALOR DEL SERVE

STH Standard Hidráulica

TECLISA

CHNT
CHINT ELECTRIC

PEUGEOT

CITROËN

FIAT

OPEL

COL·LABORADORS

GBFundació
CENTRE DE FORMACIÓ

Gabinet d'enginyeria|jm2b

VEAR & Co
CORREDORIA D'INVESTIGACIÓ

GG
Grupo Galilea

ETL GLOBAL

ESCURA

Cualtis
PREVENCIÓ. SALUD. TRANQUILIDAD.

Sabadell

SIGUES PARTNER DE GIBAIX!

Contacta amb nosaltres

Tel: 93 474 47 46

WhatsApp: 695 964 978

E-mail:

info@gibaix.com

SISTEMAS DE ANTICAL DEFINITIVOS

Totalmente autónomo

Económico

sin mantenimiento, sin electricidad,
sin consumibles y sin químicos.

Resultado garantizado

EFFECTO CURATIVO

Elimina depósitos existentes y
acumulados en sistemas de
tuberías como la cal.



**Ocupa menos espacio
(dimensiones compactas)**

(instalación en línea de llegada del agua fría)

Sin descalcificador

Eficaz hasta una dureza de 70° TH

EFFECTO PREVENTIVO

Protección permanente
contra los efectos de la cal.
Evita la formación futura de
incrustaciones y obstrucciones.

**SOLUCIONAR FÍSICAMENTE,
LO QUE OTROS HACEN QUÍMICAMENTE.**

"La solución innovadora para instaladores: Eficiencia sin mantenimiento ni químicos."

SISTEMAS AUTÓNOMOS DESINCRUSTADORES

Totalmente autónomo

Ahorro de tiempo considerable

en comparación con un protocolo
de desfangado convencional

Resultado garantizado

EFFECTO CURATIVO

Restablece la circulación
Disuelve los lodos de
calefacción obstruidos y las
Materias en Suspensión



**Ocupa menos espacio
(dimensiones compactas)**

(instalación en línea después del circulador)

Sin mantenimiento

necesario
(autolimpiante)

EFFECTO PREVENTIVO

Protección permanente y compatible
con todos los metales.
Pasiva los metales disueltos como
un inhibidor de corrosión.



CONTACTO:

✉ info@drageauiberica.com

☎ +34 93 025 34 58

www.drageauiberica.com



Síguenos en las redes sociales



L'aerotèrmia

Estalvi i sostenibilitat per al futur

Què és l'aerotèrmia?

La aerotèrmia és una tecnologia que extreu energia de l'aire exterior per generar calefacció, refrigeració i aigua calenta sanitària (ACS). Utilitza una font d'energia renovable, eficient i respectuosa amb el medi ambient.



Beneficis de l'aerotèrmia



Estalvi energètic:

Fins a un 70% menys de consum energètic en comparació amb sistemes tradicionals de gas o fuel.



Sostenibilitat:

Redueix les emissions de CO₂, contribuint a un entorn més net i saludable.



Versatilitat:

Proporciona calefacció, refrigeració i ACS en un sol sistema.



Eficiència durant tot l'any:

Graus d'eficiència energètica elevats gràcies a coeficients com el SCOP i SEER que asseguren un rendiment òptim tant a l'hivern com a l'estiu.

Preguntes Freqüents

L'aerotèrmia funciona a temperatures molt baixes?

Sí, gràcies a les noves tecnologies, la aerotèrmia és capaç de funcionar fins i tot amb temperatures sota zero.

És compatible amb calefacció per radiadors?

L'aerotèrmia és més eficient amb sòl radiant o radiadors de baixa temperatura, però també pot utilitzar-se amb radiadors convencionals.

Quin és el manteniment necessari?

El manteniment és mínim i es limita principalment a revisions anuals per assegurar l'eficiència del sistema.

Quin és el cost d'instal·lació?

La inversió inicial pot ser superior a altres sistemes, però es compensa amb un estalvi en el consum energètic.

Control completo para tu gestión de mantenimiento



La plataforma inteligente de mantenimiento que incorpora módulos especializados en facturación y gestión energética. Eleva tu productividad, organiza equipos y maximiza la rentabilidad.

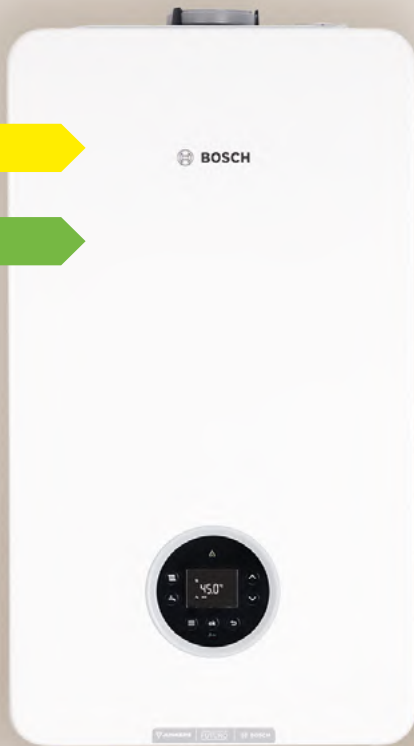




A+++ → D



A+ → F



Lo último en tecnología de calor ya es de la familia.

Lo último de Junkers ya es Bosch.

Lo último es hacer tu vida aún más sencilla, y conectar más contigo. **Nuevas calderas Condens 8700i W, 4300i W y 5300i WT de Bosch**, ahora con espectacular diseño, conectividad WiFi y más fácil de instalar.

Ahora ya es Bosch.



6 trucos para alegrar las navidades de tus clientes, con la domótica

Truco #1: **Conectar la decoración de navidad... ¡y cualquier iluminación!**

Con bombillas, enchufes y receptores para la iluminación, los usuarios podrán reducir el tiempo diario para pasar su vivienda de modo "Grinch" a modo "Mariah".

Los micromódulos y nanómódulos, se instalan sencillamente, en la mayoría de los casos, no se requieren grandes reformas para transformar una iluminación existente.

La gama de receptores para iluminación, están disponibles en formato micromódulo (50X47X33 mm) y nanomódulo (41X36X15 mm), para adaptarse fácilmente a cualquier instalación.

Truco #2: **Control por voz para simplificar las tareas diarias... ¡y reproducir villancicos!**

"¡iOK Google, enciende las decoraciones de Navidad!" Con un simple comando de voz, se crea un ambiente festivo al instante.

Asociando los productos conectados a un asistente de voz como Amazon Alexa o Google Assistant, es posible gestionar las guirnaldas, las persianas, o la temperatura sin ningún esfuerzo, tan solo dando una orden.

La vinculación entre pasarelas y asistentes es intuitiva. La mayoría de los productos incluyen tutoriales integrados paso a paso, para facilitar cualquier programación.

Truco #3: **Seguridad en el hogar... ¡y vigilar a Papá Noel!**

Las cámaras de interior y exterior, permiten detectar cualquier movimiento y enviar alertas inmediatas en caso de intrusión. Además, gracias a la visualización en tiempo real desde el smartphone o tablet, se puede reaccionar rápidamente. Las zonas de detección se personalizan según las necesidades específicas de cada vivienda, respetando siempre la privacidad, y manteniendo el anonimato de Papá Noel.

Con funciones extra para asegurar la vivienda, como rotación 360° para tener control total de la vivienda, seguimiento de los intrusos tras la detección, flash y sirena para generar una disuasión preventiva o función intercomunicador para interactuar con quien ha sido detectado.

Truco #4: **Confort con ahorro energético**

Ambiente confortable durante todo el año mientras se optimiza el consumo energético. Conectando el termostato a una pasarela domótica y a los sistemas de persianas, es sencillo automatizar la apertura y cierre según el nivel de radiación solar, y temperatura exterior, aprovechando al máximo los recursos naturales. Mantener las persianas abiertas en invierno mientras luce el sol, y cerrarlas al anochecer, para evitar fugas de temperatura.

Truco #5: **Aprovechar la energía solar para optimizar el consumo**

Las persianas motorizadas también pueden reducir la factura energética. Los motores autónomos, funcionan con energía solar, incluso en invierno, permitiendo ahorrar en el consumo eléctrico. Esta solución es ideal para nuevas instalaciones o como complemento de sistemas existentes.

Asociados a sistemas de gestión bioclimática, potencian el ahorro gracias al consumo cero de los motores, y la gestión inteligente de las persianas enrollables o graduables, para evitar el calor interior en verano, o reducir el impacto del frío exterior en invierno. Con la regulación eficiente es posible reducir hasta el 30% de la temperatura interior en verano, o ganar hasta 4 grados en invierno.

Truco #6: **Aprovecha todas las oportunidades del hogar en tus proyectos de 2025**

No lo dudes, propón a tus clientes los beneficios del hogar conectado, incorpora soluciones que permiten que los hogares sean más seguros, confortables y ahorren energía.

El equipo de Delta Dore, te desea unas felices fiestas y un magnífico 2025, lleno de éxitos y CONECTIVIDAD



LA NOVA CALDERA BAXI TÉ **SUPERPODERS**

DESCOBREIX LA PLATINUM iCOMPACT



HYDROKINESI:

Omple la instal·lació d'aigua amb només un click.



SUPERPOTÈNCIA:

Fins a 36 kW de potència en ACS.



TELECINESI:

Controla-la remotament amb els termòstats BAXI Connect.



IMMORTALITAT:

Màxima fiabilitat i resistència pel seu disseny i materials dels components.



INVISIBILITAT:

Dimensions ultracompactes que permeten instal·lar-la fins i tot dins d'armaris.

Tots aquests poders i molts més a
www.baxi.es

BAXI
CLIMATITZACIÓ

Consells útils per a l'instal·lador

Seguretat · Telecomunicacions · Material Elèctric · Energia Fotovoltaica

Nou Reglament de Seguretat Contra Incendis en Establiments Industrials (RSCIEI)

El nou **Reglament de Seguretat Contra Incendis en Establiments Industrials (RSCIEI)** substitueix el **Reial decret 2267/2004** i introdueix canvis per millorar la seguretat contra incendis en establiments industrials, nous i existents, adaptant-se a les noves tecnologies i normatives europees i estatals.

Àmbit d'aplicació

El reglament s'aplica als establiments industrials **nous** i només en cas de modificacions i canvis d'activitats afecta als edificis anteriors a l'entrada en vigor quan aquests impliquin un augment de la superfície o del nivell de risc dels seus sectors.

Definició de tipologies d'edificis

Estableix una nova definició de tipologies d'edificis respecte l'anterior RSCIEI.

Exigències segons el risc

S'estableixen requisits més estrictes pel que fa a materials de construcció, evacuacions, accessibilitat de bombers o estructura, per als establiments amb **riscos especials** (com substàncies perilloses o càrrega de foc alta). Els instal·ladors hauran d'efectuar una **avaluació de riscos** per determinar les mesures adequades a cada tipus d'establiment. Simplifica els mètodes i fórmules de càlcul de la càrrega de foc per evitar ambigüitats.

Sistemes de protecció activa

Els requisits per als **sistemes de detecció, alarma i extinció automàtica** són més detallats, incloent noves tecnologies com sensors intel·ligents, canvis en els hidrants i abastiment d'aigua. Es destaca la mantenibilitat i el seguiment dels sistemes.

Compartimentació i zones de seguretat

El reglament reforça la necessitat de **compartimentar les zones d'incendi** utilitzant materials resistents al foc per evitar la propagació de flames i garantir evacuacions segures. Introdueix canvis en la sectorització dels edificis.

Plans d'emergència i formació

Els **plans d'emergència** són més detallats i inclouen procediments específics per a cada tipus d'establiment. Es posa més èmfasi en la **formació contínua dels treballadors**, per garantir una resposta efectiva.

Qualificació dels instal·ladors

S'estableixen requisits més estrictes en la **formació i qualificació dels instal·ladors** per garantir que els sistemes siguin instal·lats i mantinguts correctament.

Revisió i manteniment

Introdueix modificacions en els manteniments i en les exigències de **revisions periòdiques** dels sistemes de seguretat per garantir la seva eficiència a llarg termini. Els instal·ladors hauran d'establir **plans de manteniment preventiu** adequats. Unifica períodes d'inspeccions respecte anterior RSCIEI. Les inspeccions seran cada 5 anys, amb una inspecció inicial en casos complexos.

Canvis en altres normatives

L'adaptació a aquest nou RSCIEI suposarà també canvis en el RIPCI i el Codi Tècnic de l'Edificació.





Reptes fotovoltàics i mobilitat elèctrica: L'INSTAL·LADOR COM A PEÇA CLAU DE LA TRANSICIÓ ENERGÈTICA

Els projectes fotovoltàics s'han consolidat com un element fonamental en la transició energètica. A això s'hi suma l'augment de la demanda de tecnologies complementàries com el vehicle elèctric o l'aerotèrmia, que requereixen una integració acurada i adaptada a cada instal·lació. En aquest context, els instal·ladors juguen un paper decisiu per garantir que les solucions adoptades siguin eficients, escalables i alineades amb les necessitats actuals i futures dels usuaris.

La importància del disseny i dimensionament inicial

Un projecte energètic exitós comença amb un disseny adequat. És essencial:

- **Analitzar les condicions del lloc** per maximitzar l'aprofitament solar i evitar possibles ombres que redueixin el rendiment.
- **Dimensionar correctament el sistema** tenint en compte no només les necessitats actuals, sinó també possibles ampliacions futures, com la integració de bateries, punts de càrrega per a vehicles elèctrics o sistemes d'aerotèrmia.

Pensant en el vehicle elèctric i l'aerotèrmia

Els projectes fotovoltàics han d'incloure cada cop més elements que responguin a les noves demandes energètiques:

- **Vehicle elèctric:** La càrrega de cotxes elèctrics requereix una infraestructura preparada per gestionar el consum d'energia de manera intel·ligent, evitant sobrecàrregues i optimitzant l'ús d'energia solar.
- **Aerotèrmia i climatització eficient:** Els sistemes d'aerotèrmia, cada vegada més populars, tenen consums elevats que han de ser contemplats des de la planificació inicial per assegurar-ne la compatibilitat amb la instal·lació fotovoltàica.

Tecnologia i suport tècnic, elements clau

Amb la complexitat creixent de les instal·lacions energètiques, és difícil mantenir un coneixement especialitzat en totes les àrees. Comptar amb un suport tècnic fiable pot marcar la diferència:

- **Assessorament personalitzat:** Cada projecte energètic requereix una solució específica que consideri factors com l'espai disponible, el consum energètic i les necessitats futures.

- **Actualització constant:** Les tecnologies i normatives evolucionen ràpidament, fet que exigeix formació i eines que facilitin la implementació de sistemes complets i eficients.

Monitorització i optimització del sistema

Una instal·lació energètica no finalitza amb la posada en marxa. La monitorització és un factor essencial per assegurar-ne el rendiment:

- **Detecció d'anomalies:** Identificar possibles fallades en temps real permet corregir problemes abans que afectin significativament l'eficiència del sistema.
- **Optimització energètica:** Les plataformes intel·ligents de gestió permeten prioritzar el consum en funció de les necessitats, dirigint l'energia cap a bateries, vehicles o climatització.

Superant reptes normatius i administratius

La gestió administrativa, incloent-hi permisos i la legalització de les instal·lacions, continua sent un repte. Una gestió eficient en aquest àmbit permet estalviar temps i assegurar que el projecte compleixi amb els requeriments normatius des del primer moment.

Construint el futur energètic

La transició energètica planteja reptes importants, però també ofereix oportunitats inigualables per al sector. La integració de tecnologies com la fotovoltàica, el vehicle elèctric i l'aerotèrmia requereix una planificació acurada i el suport d'experts per garantir instal·lacions segures, escalables i alineades amb les expectatives dels usuaris. Comptar amb el coneixement tècnic adequat i solucions avançades és clau per liderar aquest canvi amb confiança i garantir l'èxit de cada projecte.

Khelium - La solució global fotovoltàica de K-ELECTRIC

www.k-elec.com

+34 934 777 645

Delegació Comercial
Chint Catalunya y Andorra

Aerothermia:

La clave para el ahorro energético

¿Qué es la aerothermia?

Es un sistema de climatización que extrae, a través de una bomba de calor, la energía ambiental que se encuentra en el aire y lo transfiere al interior del espacio. Esto permite cubrir la demanda de:



Calefacción



Aire
acondicionado



Agua caliente
sanitaria

Ventajas de la Aerothermia:



Ahorro energético



Utiliza solo electricidad



Instalación sencilla



Ahorro en producción
de ACS



Mayor seguridad



Silencioso



Puede hibridarse a
múltiples sistemas



Energía renovable



Mantenimiento mínimo



Mejora la calidad del aire

Apuesta por la eficiencia energética y optimiza tus proyectos hacia el máximo confort y la sostenibilidad.

Consulta nuestras soluciones
en www.eurofred.com

GUÍA RÁPIDA PARA REGULAR LA TEMPERATURA CON TERMOSTATOS

➔ Conoce tus necesidades



Manual: control básico, ideal para quien prefiere ajustar la temperatura manualmente.

Programable: permite establecer horarios de encendido y apagado, ajustándose a tu rutina.

Inteligente: con conexión Wi-Fi y control mediante app, aprende tus hábitos y optimiza la calefacción para reducir consumo.

➔ 2 claves para su instalación



Ubicación: instala el termostato **lejos de fuentes de calor y corrientes de aire** para una lectura precisa.

Altura: colócalo a una altura media (**aprox. 1.5 m**) para captar la temperatura ambiente con precisión.

➔ Cuánto vas a ahorrar



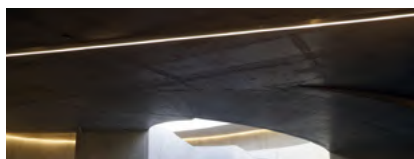
Con estos dispositivos **puedes reducir entre un 10% y un 20% tu factura de calefacción**, ya que se ajustan automáticamente a tus preferencias, permitiendo ahorro y confort sin esfuerzo.

REGULA Y AHORRA

Los **termostatos** son aliados esenciales para regular la temperatura de tu hogar, optimizando el consumo energético y reduciendo costes. Aquí te explicamos de forma breve cómo elegir y usar el termostato adecuado para ahorrar.



➔ ¡Ojo con la compatibilidad!



Es fundamental asegurarte de que el **termostato sea compatible con tu caldera** o sistema de calefacción, ya sea centralizada, por radiadores, suelo radiante o bombas de calor. Consulta las especificaciones del fabricante para evitar problemas de instalación o funcionamiento.



Elegir el termostato adecuado puede marcar la diferencia en tu confort y en tu bolsillo. Si buscas comodidad y eficiencia, considera actualizar a un modelo programable o inteligente. **Si necesitas ayuda para elegir el tuyo, en CELL disponemos de departamento técnico especializado donde te ofreceremos una solución que se adapte a tus necesidades. ¡Te esperamos!**



Av. de Cornellà, 122, 08950 Esplugues de Llobregat, Barcelona

Gestió sostenible dels gasos refrigerants amb Ecoinstaladores:

RECUPERACIÓ, REGENERACIÓ I TRAÇABILITAT

La gestió dels gasos refrigerants és un dels pilars fonamentals per reduir l'impacte ambiental de les activitats del sector de la climatització i la refrigeració. En un context marcat pel **Reglament 2024/573 sobre els gasos fluorats d'efecte hivernacle**, que exigeix la transició cap a refrigerants amb un baix potencial d'escalfament global (PCA), es fa imprescindible optimitzar el cicle de vida d'aquests gasos. Això implica la seva recuperació, regeneració i, si escau, reciclatge, garantint així la sostenibilitat i el compliment de la legislació vigent.

El procés de **recuperació** de gasos refrigerants consisteix a extreure'ls d'un sistema en qualsevol estat físic i emmagatzemar-los de manera segura sense cap tractament addicional. Aquesta pràctica no només evita les emissions incontrolades que contribueixen al canvi climàtic, sinó que també preserva un recurs valuós per al seu ús futur. La normativa obliga a evitar la fuga d'aquests gasos durant operacions com el manteniment o el desmantellament d'equips. Així mateix, un cop recuperat, el gas ha de ser transportat a instal·lacions autoritzades per al seu tractament o reutilització.

La **regeneració** de refrigerants va un pas més enllà, ja que inclou un procés de tractament complet que els retorna a la seva composició i característiques originals. Aquest procés implica la separació d'impureses com l'oli o la humitat i assegura que el refrigerant regenerat compleixi els mateixos estàndards de qualitat que un refrigerant verge. Això el converteix en una opció fiable i sostenible, ideal per reduir la demanda de nous recursos i disminuir l'impacte mediambiental associat a la seva producció.

En contrast, el **reciclatge** de refrigerants és un procés més senzill, enfocat principalment a eliminar contaminants superficials. Tot i que pot ser útil per a aplicacions limitades, el reciclatge no proporciona les garanties de qualitat que ofereix la regeneració, ja que no està subjecte als mateixos controls rigorosos. Per aquest motiu, el reciclatge és una solució menys recomanable en termes de seguretat i rendiment.

Un altre aspecte fonamental és la traçabilitat dels refrigerants regenerats, especialment en un moment en què el mercat il·legal d'aquests gasos s'ha convertit en un problema creixent. Per garantir un ús segur i responsable, els refrigerants han d'estar correctament etiquetats i complir amb els requisits normatius, sent adquirits exclusivament a proveïdors autoritzats. Això assegura que el producte compleixi els estàndards exigits i evita l'entrada de refrigerants il·legals al mercat.

Mitjançant la recuperació i regeneració de gasos refrigerants, el sector pot contribuir activament a la reducció de les emissions de gasos d'efecte hivernacle, avançant cap a un model més sostenible. Aquesta gestió responsable no només redueix l'impacte ambiental, sinó que també fomenta una economia circular en què els recursos existents s'aprofiten al màxim. Així, l'adopció de pràctiques sostenibles com aquestes és clau per preservar el medi ambient i complir amb els objectius climàtics establerts per la Unió Europea.

Per a més informació sobre el programa **ECOINSTALADORES** podeu contactar amb **ECOTIC** a través de mail ecoinstaladores@ecotic.es o consultant la web www.ecoinstaladores.com

Ventilación mecánica controlada según Salvador Escoda

(Parte II)



VMC Simple Doble Flujo

- Concebida para trabajar con caudales constantes nos permite obtener una correcta ventilación, consiguiendo una gran eficiencia energética.
- El aire de entrada es filtrado por filtros de alta eficiencia.
- Distribución tipo araña mediante el sistema Mundoclimate by Heatpex.
- Sencillez de instalación y mantenimiento.
- Calidad de aire.

El sistema de doble flujo atempera el aire exterior mediante el intercambio de energía con el aire interior sin que llegue a mezclarse, la sonda de calidad de aire permite el control por ppm de CO₂. Los filtros ePM1 protegen a las personas de contaminantes.

La extracción de aire puede realizarse mediante bocas autoregulables para controlar el caudal en todo momento. O mediante bocas decorativas de lujo como el Rondo o Kvaldo, las nuevas y prácticas Slimvalve, o con Bocas tradicionales económicas.

El aislamiento de los conductos de la serie Aria Aduro, evita la fuga de temperatura. Manteniendo un gran confort térmico con muy poco coste de energía.

Los recuperadores de calor Elegance, disponen de muchas opciones de montaje como de regulación, además de tener un perfil bajo para falsos techos y una excelente relación calidad-precio. La rapidez y sencillez de montaje de la red de conductos Aria Connect y Aria Aduro facilita enormemente las instalaciones.

Instalación y mantenimiento

La instalación de un sistema de VMC debe ser realizada por profesionales capacitados para asegurar su correcto funcionamiento. Además, es fundamental realizar un mantenimiento regular para garantizar que el sistema opere de manera eficiente a lo largo del tiempo.

Conclusión

La ventilación mecánica controlada es una inversión clave para cualquier edificio que busque mejorar la calidad del

aire y el confort de sus ocupantes. Con las soluciones de Salvador Escoda, puedes estar seguro de que tu sistema de requerimientos para la instalación de un sistema VMC según Salvador Escoda.

La instalación de un sistema de Ventilación Mecánica Controlada (VMC) es fundamental para garantizar un ambiente interior saludable y confortable. A continuación, se presentan algunos requerimientos clave que deben tenerse en cuenta al realizar esta instalación, siguiendo las recomendaciones de Salvador Escoda:

Evaluación del espacio: Antes de comenzar la instalación, es esencial evaluar el espacio donde se implementará el sistema. Esto incluye considerar la superficie, la distribución de las habitaciones y la cantidad de ocupantes.

Selección del equipo adecuado: Salvador Escoda ofrece una amplia gama de equipos de ventilación que se adaptan a diferentes necesidades. Es importante elegir un sistema que se ajuste a las características del edificio y a las expectativas de confort.

Instalación de conductos: La correcta instalación de los conductos es crucial para asegurar un flujo de aire eficiente. Deben ser colocados de manera que minimicen las pérdidas de presión y el ruido.

Mantenimiento regular: Para garantizar el funcionamiento óptimo del sistema VMC, es necesario realizar un mantenimiento regular. Esto incluye la limpieza de filtros y la revisión de los componentes del sistema.

Cumplimiento normativo: Asegúrate de que la instalación cumpla con las normativas locales y nacionales en materia de ventilación y eficiencia energética. Salvador Escoda proporciona información actualizada sobre las regulaciones aplicables y dispone de técnicos que le ayudarán en la selección.

Siguiendo estos requerimientos, podrás disfrutar de un sistema VMC eficiente y efectivo, mejorando la calidad del aire en tu hogar o lugar de trabajo.

LAS ESTACIONES DE TRANSFERENCIA DE AGUA CALIENTE SANITARIA (ACS)

Las estaciones de transferencia de agua caliente sanitaria (ACS) son más seguras, eficientes energéticamente, y requieren menos espacio y mantenimiento, si se comparan con un sistema de acumulación en depósitos.

Pero sobre todo, las estaciones de transferencia, al calentar el agua de manera instantánea a demandada, evita almacenar grandes volúmenes y reduce el riesgo de proliferación de la bacteria legionela, que crece en los depósitos.

CASO DE ESTUDIO: SECTORIZACIÓN DEL SISTEMA DE DISTRIBUCIÓN DE ACS EN UN HOSPITAL

Con el objetivo de optimizar las instalaciones desde el punto de vista higiénico y de gestión, la propiedad de un centro hospitalario estaba estudiando poder sectorizar la instalación de distribución de ACS.

El objetivo principal era que en caso de detectar algún positivo en el análisis de legionela, las actuaciones de vaciado y desinfección se limitasen a la zona en cuestión y no afectasen al suministro global del hospital.

En el estudio del proyecto se analizaron diferentes opciones para diseñar esa sectorización, pero todas las que implicaban almacenamiento del agua en depósitos dificultaba conseguir el objetivo e incurrían en altos gastos futuros de mantenimiento.

La solución más óptima era usar intercambiadores y producción de ACS instantánea en cada área.

La propuesta pasó por inutilizar las tuberías de suministro y recirculación de ACS y aprovechar el circuito de calefacción que suministraba a las baterías de tratamiento de aire para cada planta. Para ello se instaló un depósito de inercia para cada 2 plantas, al cuál se le acoplaría Aqua Port Central para la generación de ACS instantánea y a demanda.

Este sistema independizaba completamente cada planta y alas, así como quirófanos y otras partes del hospital, también permitía poder gestionar esa producción instantánea en remoto, y realizar tratamientos de choque térmico cuando fuese necesario. Igualmente marcó las demandas punta de ACS en cada sector establecido.

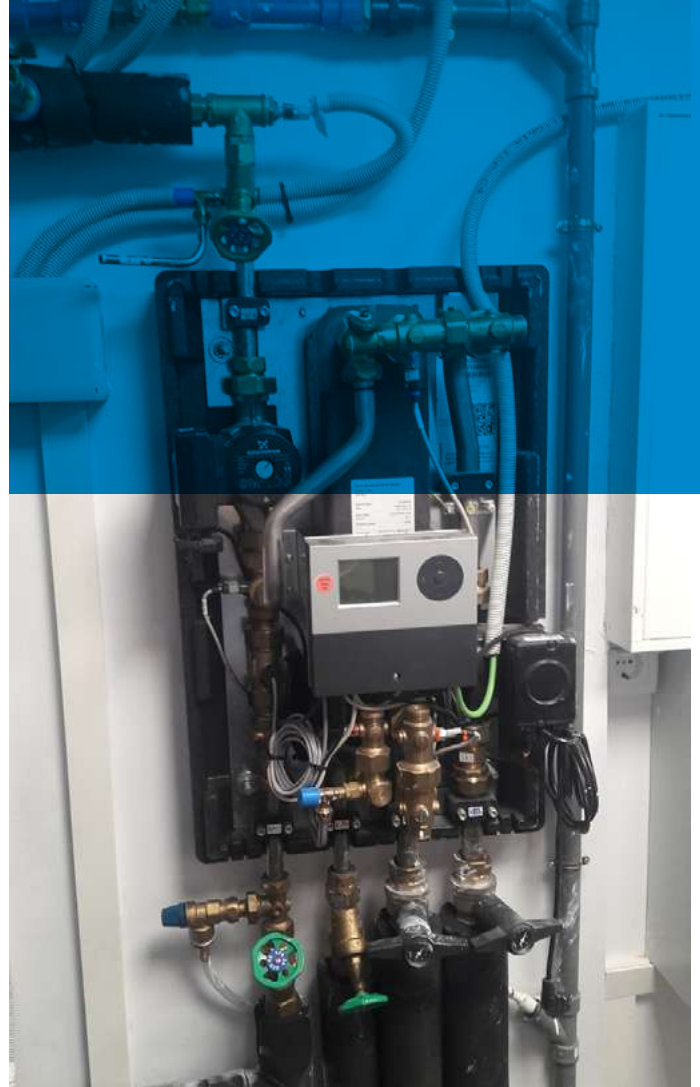
El principal reto a la hora de diseñar el sistema fue la gestión y control de esa generación mediante un intercambiador, garantizando un uso racional de la energía para generar el ACS dentro de los parámetros establecidos de temperatura y caudal.

El problema quedaba completamente resuelto con las estaciones Aqua Port Central al integrar todo lo necesario para la correcta gestión, incluyendo los componentes hidráulicos necesarios y un control ModBUS que quedaba integrado en el BMS para su lectura y gestión en remoto.

El equipo Aqua Port Central es un equipo autónomo, que acoplado al depósito de inercia toma la energía térmica del circuito de calefacción para cederla al agua fría de red mediante un potente intercambiador de calor. Esta transferencia de energía se realiza de manera eficiente, gracias a la modulación 0-10V de las bombas de primario y de recirculación de ACS y el control constante de las temperaturas del sistema y de la demanda de ACS instantánea.

Ejecución de la instalación y características técnicas del sistema

La ejecución se fue realizando por fases. Cada ala de hospitalización tiene su propio equipo de generación de ACS instantánea Aqua Port Central, área de consultas y la zona de quirófanos y cuidados intensivos cuentan con sus propios equipos.



En total se han instalado más de 20 equipos de producción instantánea Aqua Port Central de potencias variables (desde 45 l/min hasta equipos de 150 l/min), lo que implica que el hospital ha quedado sectorizado en más de 20 partes.

Toda la ejecución se realizó por fases, de entre 6 y 8 meses, para no afectar al funcionamiento del centro. Se aprovechó el hecho de que no hubiera que realizar una instalación completa desde el principio, sino que se utilizaba y modificaba la instalación preexistente, cambiando drásticamente el concepto en la distribución del ACS.

La generación instantánea elimina el uso de depósitos, uno de los principales riesgos de proliferación de legionela en ACS. Esta bacteria necesita temperatura de desarrollo, agua estancada y nutrientes, algo que puede encontrar en los depósitos.

Gracias a la generación mediante equipos Aqua Port Central, el ACS siempre está en constante movimiento pues permanece en la línea de recirculación. El riesgo nulo no existe cuando se habla de bacterias, pero con la generación instantánea sí se puede hablar de una reducción en las analíticas de las UFL.

En lo referente al ahorro energético, trabajar con generación instantánea permite no ser tan exigente en las temperaturas de primario para suministrar el ACS, siempre asegurando que la línea de recirculación permanece por encima de los 50°C.

Conociendo los parámetros de consumo del hospital, en periodos de bajo consumo se puede ajustar la temperatura de primario entre 55-60°C simplemente para que permita al equipo Aqua Port Central garantizar esa línea de recirculación por encima de 50°C.

“Esta solución que trabaja a demanda supone un gran ahorro energético y económico al no tener que mantener toneladas de ACS acumuladas en depósitos a una temperatura superior a 60°C ininterrumpidamente”.

Sergio García, Product Application Manager GF Building Flow Solutions

Otras aplicaciones de las estaciones de transferencia

Edificios como hoteles y resorts vacacionales, residencias, centros deportivos y colegios, o comunidades con varios portales que compartan el sistema de ACS, con elevado consumo y cuyos requerimientos de higiene y salubridad estén dentro de lo exigido en el Real Decreto 487/2022, son aptos para optar por alguna de las soluciones de generación de ACS instantánea.

Calendari 2025

GENER

dl	dt	dc	dj	dv	ds	dg
			1	2	3	4
5	6	7	8	9	10	11
12	13	14	15	16	17	18
19	20	21	22	23	24	25
26	27	28	29	30	31	

FEBRER

dl	dt	dc	dj	dv	ds	dg
				1	2	
3	4	5	6	7	8	9
10	11	12	13	14	15	16
17	18	19	20	21	22	23
24	25	26	27	28		

MARÇ

dl	dt	dc	dj	dv	ds	dg
				1	2	
3	4	5	6	7	8	9
10	11	12	13	14	15	16
17	18	19	20	21	22	23
24	25	26	27	28	29	30
31						

ABRIL

dl	dt	dc	dj	dv	ds	dg
	1	2	3	4	5	6
7	8	9	10	11	12	13
14	15	16	17	18	19	20
21	22	23	24	25	26	27
28	29	30				

MAIG

dl	dt	dc	dj	dv	ds	dg
			1	2	3	4
5	6	7	8	9	10	11
12	13	14	15	16	17	18
19	20	21	22	23	24	25
26	27	28	29	30	31	

JUNY

dl	dt	dc	dj	dv	ds	dg
					1	
2	3	4	5	6	7	8
9	10	11	12	13	14	15
16	17	18	19	20	21	22
23	24	25	26	27	28	29
30	31					

JULIOL

dl	dt	dc	dj	dv	ds	dg
	1	2	3	4	5	6
7	8	9	10	11	12	13
14	15	16	17	18	19	20
21	22	23	24	25	26	27
28	29	30	31			

AGOST

dl	dt	dc	dj	dv	ds	dg
				1	2	3
4	5	6	7	8	9	10
11	12	13	14	15	16	17
18	19	20	21	22	23	24
25	26	27	28	29	30	31

SETEMBRE

dl	dt	dc	dj	dv	ds	dg
	1	2	3	4	5	6
7	8	9	10	11	12	13
14	15	16	17	18	19	20
21	22	23	24	25	26	27
28	29	30	31			

OCTUBRE

dl	dt	dc	dj	dv	ds	dg
		1	2	3	4	5
6	7	8	9	10	11	12
13	14	15	16	17	18	19
20	21	22	23	24	25	26
27	28	29	30	31		

NOVEMBRE

dl	dt	dc	dj	dv	ds	dg
					1	2
3	4	5	6	7	8	9
10	11	12	13	14	15	16
17	18	19	20	21	22	23
24	25	26	27	28	29	30

DESEMBRE

dl	dt	dc	dj	dv	ds	dg
	1	2	3	4	5	6
7	8	9	10	11	12	13
14	15	16	17	18	19	20
21	22	23	24	25	26	27
28	29	30	31			

DIES FESTIUS Catalunya

1 de gener (dimecres) Cap d'Any.

6 de gener (dilluns) Reis.

18 d'abril (divendres) Divendres Sant.

21 d'abril (dilluns) Pasqua Florida.

1 de maig (dijous) Festa del Treball.

24 de juny (dimarts) Sant Joan.

15 d'agost (divendres) L'Assumpció.

11 de setembre (dijous) Diada de Catalunya.

1 de novembre (dissabte) Tots Sants.

6 de desembre (dissabte) Dia de la Constitució.

8 de desembre (dilluns) La Immaculada

25 de desembre (dijous) Nadal.

26 de desembre (divendres) Sant Esteve.

DIES FESTIUS Poblacions

ABRERA: 9 i 27 de juny

ALCALÀ DE GUADAÍRA: 30 de maig i 22 de setembre

ALMOSTER: 30 de juliol i 29 de setembre

BADALONA: 12 de maig i 9 de juny

BADIA DEL VALLÈS: 20 de febrer i 14 d'abril

BARCELONA: 9 de juny i 24 de setembre

BEGUES: 20 de gener i 25 de juliol

CASTELLBISBAL: 22 de gener i 20 d'agost

CASTELLDEFELS: 14 d'agost i 5 de desembre

CENTELLES: 1 de setembre i 31 de desembre

CERDANYOLA DEL VALLES: 5 de maig i 11 de novembre

CERVELLO: 20 de maig i 19 de setembre

COLLBATÓ: 09 de juny i 16 de setembre

CORBERA DE LLOBREGAT: 17 de gener i 22 de juliol

CORNELLÀ DE LLOBREGAT: 9 i 20 de juny

CUNIT: 20 de gener i 14 de juliol

EL BRUC: 8 de maig i 14 d'agost

EL PAPIOL: 9 de juny i 25 de juliol

EL PRAT DE LLOBREGAT: 9 de juny i 29 de setembre

ELS HOSTALET DE PIEROLA: 24 i 25 de juliol

ESPARREGUERA: 12 de febrer i 14 de juliol

ESPLUGUES DE LLOBREGAT: 9 de juny i 22 de setembre

GAVÀ: 02 de novembre i 8 de desembre

GELIDA: 18 d'agost i 13 de desembre

LA BEGUDA ALTA: 21 de juliol

L'HOSPITALET DE LLOBREGAT: 9 de juny i 24 de setembre

LA PALMA DE CERVELLÓ: 15 de maig i 24 de setembre

MADRID: 15 de maig i 10 de novembre

MALAGA: 19 d'agost i 8 de setembre

MALGRAT DE MAR: 14 d'agost i 5 de desembre

MARTORELL: 28 d'abril i 9 de juny

MASQUEFA: 21 de juliol

MOLINS DE REI: 9 de juny i 29 de setembre

MONTGAT: 23 d'abril i 9 de juny

MONTMELÓ: 9 i 27 de juny

OLESÀ DE BONESVALLS: 20 de gener i 21 de juliol

OLESÀ DE MONTSERRAT: 10 i 25 de juny

OLIVELLA: 2 de maig i 12 de setembre

PACS DEL PENEDÈS: 4 d'agost i 1 de setembre

PALLEJA: 12 de febrer i 14 de juliol

PARETS DEL VALLES: 27 de gener i 28 de juliol

PIERA: 28 d'abril i 8 de setembre

RIPOLLET: 9 de juny i 1 de setembre

RUBÍ: 9 i 28 de juny

SABADELL: 12 de maig i 8 de setembre

SALLENT: 19 de juny i 15 de setembre

SANT ANDREU DE LA BARÇA: 9 de juny i 8 de set.

SANT ANTONI DE VILAMAJOR: 17 de gener i 22 d'agost

SANT BOI DE LLOBREGAT: 20 de maig i 9 de juny

SANT CLIMENT DE LLOBREGAT: 11 d'agost i 24 de novembre

SANT CUGAT DEL VALLÈS: 3 de març i 9 de juny

SANT ESTEVE SESROVIRE: 17 d'abril i 25 de juliol

SANT FELIU DE LLOBREGAT: 9 de juny i 10 d'octubre

SANT FOST DE CAMPSENTELLES: 9 de juny i 28 de juliol

SANT JOAN DESPI: 9 de juny i 24 de setembre

SANT JUST DESVERN: 9 de juny i 6 d'agost

SANT PERE DE RIBES: 25 de gener i 30 de juny

SANT VICENÇ DE CASTELLET: 22 de gener i 14 de juliol

SANT VICENÇ DELS HORTS: 22 de gener i 21 de juliol

SANTA COLOMA DE CERVELLO: 16 d'agost i 31 de desembre

SANTA COLOMA DE GRAMANET: 9 de juny i 24 de setembre

SITGES: 24 d'agost i 23 de setembre

TERRASSA: 17 d'abril i 7 de juliol

TORRELLES DE LLOBREGAT: 27 de gener i 11 de novembre

VALÈNCIA: 22 de gener i 28 d'abril

VALLIRANA: 20 de gener i 9 de juny

VALLROMANES: 24 de gener i 29 de setembre

VILADECANS: 9 de juny i 8 de setembre

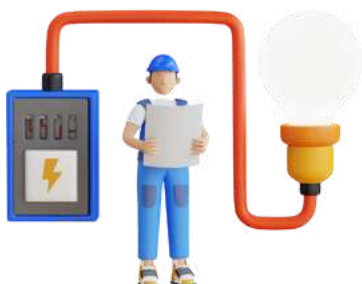
VILA-REAL: 17 de maig i 26 de desembre

ZAMUDIO: 6-7 de juny i 11 de novembre

FORMACIÓ SUBVENCIONADA 2025

PER A PERSONES EN ACTIU DIRIGIT A TREBALLADORS EN RÈGIM GENERAL I/O AUTÒNOMS

Iniciació en manteniment elèctric industrial	60h
Instal·lació de punts de recàrrega per a vehicles elèctrics	25h
Instal·lació de xarxes de veu i dades	60h



Instal·lació i manteniment d'instal·lacions de protecció contra incendis	24h
--	-----



Instal·lacions d'aigua	60h
------------------------	-----

Manteniment bàsic d'instal·lacions de climatització	50h
---	-----

Muntatge i instal·lació de fred industrial i comercial	45h
--	-----

Coneixements bàsics del funcionament d'instal·lacions de acs, elèctriques, tèrmiques i de sanejament	30h
--	-----

ENAS0110	Posada en servei, inspecció i revisió d'instal·lacions receptores de gas (APMR)	80h
	Manteniment i reparació d'instal·lacions receptores i aparells de gas	80h



Energia solar fotovoltaica d'autoconsum. Nivell I	30h
---	-----

Energia solar fotovoltaica d'autoconsum. Nivell II	30h
--	-----

Muntatge i manteniment d'instal·lacions d'aerotèrmia aplicades a la climatització	50h
---	-----



Autocad 2D	40h
------------	-----

Soldadura Mig-Mag	60h
-------------------	-----

Soldadura per electrode revestit (SMAW)	60h
---	-----

Soldadura Tig	60h
---------------	-----

ELEM0411	Diagnosi d'avaries en electrodomèstics de gamma blanca	90h
	Manteniment correctiu d'electrodomèstics de gamma blanca	60h
	Seguretat i protecció ambiental en el manteniment d'electrodomèstics	40h

 **1 INFORMACIÓ I RESERVES:**
beatriz@gbformacio.com
695 96 50 70

**100%
SUBVENCIONADA
!!!!**



ENAS0110

MUNTATGE, POSADA EN SERVEI, MANTENIMENT, INSPECCIÓ I REVISIÓ D'INSTAL·LACIONS RECEPTORS I APARELLS DE GAS



ELEM0411

MANTENIMENT D'ELECTRODOMÈSTICS

FMEC0319

SOLDADURA PER ARC AMB ELECTRODE REVESTIT



ELEE0109

MUNTATGE I MANTENIMENT D'INSTAL·LACIONS ELÈCTRIQUES DE BAIXA TENSIÓ

ENAE0108

MUNTATGE I MANTENIMENT D'INSTAL·LACIONS SOLARS FOTOVOLTAIQUES



Els certificats professionals són documents oficials que acrediten les competències professionals i garanteixen que la persona que els obté té els coneixements, les habilitats i les aptituds per a desenvolupar una activitat laboral, d'acord amb les exigències del mercat de treball.

Cada certificat professional acredita una qualificació professional del Catàleg Nacional de Qualificacions Professionals i tots els certificats inclouen un mòdul de formació pràctica en centres de treball.

INFORMACIÓ I RESERVES



lorena@gbformacio.com
695.96.56.09

DOCUMENTACIÓ A APORTAR



- Fotocòpia del DNI
- Full d'inscripció
- Demanda d'Ocupació
- Currículum Vitae
- Fotocopia Titulació Acadèmica
- Vida Laboral

PRL TREBALLS EN ALÇADA

GENER, ABRIL
I JUNY



PRL FONTANERIA 20H

GENER I MARÇ

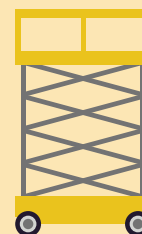
PRL RECICLATGE FONTANERIA 4H

FEBRER I JUNY



PRL PLATAFORMES ELEVADORES 8H

MARÇ



PRL RECICLATGE GASOS FLUORATS 6H

FEBRER I MAIG



PRL 60H RECURS PREVENTIU

ABRIL



PRL ELECTRICITAT 20H

FEBRER, ABRIL I MAIG

PRL RECICLATGE ELECTRICITAT 4H

GENER, MARÇ I ABRIL



Recupera l'import dels cursos de formació privada que realitzis, mitjançant bonificació de la Fundae. Consulta'ns!

PLACES LIMITADES ALS CURSOS!



INFORMACIÓ I RESERVES:

judith@gbformacio.com
662 05 06 69

HABILITACIONS



HABILITACIÓ PROFESSIONAL INSTAL·LACIONS TÈRMQUES EN EDIFICIS

DURADA: 7,5 mesos
aproximadament

HORARI: Dilluns i dimecres
de 18:00 a 21:00

Proporcionar als alumnes la formació adequada perquè siguin capaços de fer instal·lacions de Gas. Formar els alumnes en el coneixement de la reglamentació oficial aplicable del Ministeri.

PROFESSIONALS

HABILITACIÓ PROFESSIONAL GAS B

DURADA: 6,5 mesos
aproximadament

HORARI: Dilluns i dimecres
de 18:00 a 21:00



Proporcionar als alumnes la formació adequada perquè siguin capaces de realitzar instal·lacions tèrmiques en edificis i en el coneixement de la Reglamentació oficial aplicable.



INFORMACIÓ I RESERVES:
judith@gbformacio.com
662 05 06 69

Recupera l'import dels cursos de formació privada que realitzis, mitjançant bonificació de la Fundae. Consulta'ns!

PLACES LIMITADES ALS CURSOS!



2025

*La junta i l'Equip
de Gibaix us desitja
Feliç Any nou 2025!*

gibaix

GREMI
D'INSTAL·LADORS
DEL BAIX LLOBREGAT