

Perquè Vaillant ?

Bombes de calor geotèrmiques - Màxima eficiència i estalvi



Johann Vaillant, fundador de la companyia

Bombes de calor geotèrmiques per calefacció i ACS

Models amb diferents característiques d'equipament per oferir solucions en calefacció i aigua calenta sanitària a la mida de cada necessitat.

■ Calefacció ■ Aigua calenta ■ Energies Renovables

Perquè  **Vaillant** pensa en futur

902 11 63 56 · info@vaillant.es · www.vaillant.es

RECORDA #111

Revista del Gremi d'Instal·ladors del Baix Llobregat · maig/juny 2011 · Any XX



la Trobada, quin èxit!

Gaudeix de la crònica i de les imatges de l'acte més lúdic del nostre Gremi

p. 8



Se celebra la 1ª edició del **Networking de Patrocinadores y Colaboradores**

p. 12



Recordatori: **Gasos Fluorats** nou decret sobre comercialització i manipulació

p. 16



Se formaliza el convenio de col·laboració entre **Vaillant** y el **Gremi**

p. 33

NUESTROS COLABORADORES HACEN GRANDE NUESTRO TRABAJO



Conviértase en Socio Colaborador del Gremi

La figura del Socio Patrocinador nace, dentro de nuestra Asociación, en el año 1996. Dirigido a fabricantes y distribuidores de nuestro sector y con el objetivo de favorecer el intercambio con la empresa instaladora, de manera que ambas resultaran beneficiadas. Para tal fin se diseñó la mejor estrategia posible, fomentando las relaciones entre ellas y canalizando la información que ambas necesitan dar y recibir, estrechando, de esta manera, los lazos de colaboración y potenciando su desarrollo empresarial.

Colaborar como Socio Patrocinador tiene un valor añadido: la difusión y el conocimiento de su producto, de manera directa, a los profesionales del sector de las instalaciones.

Gracias a todos hemos alcanzado muchas metas. Aún podemos conseguir más...

Llámenos e infórmese de las ventajas de colaborar con nosotros



GREMI D'INSTAL·LADORS DEL BAIX LLOBREGAT

CENTRE DE FORMACIÓ INTEGRAL I D'ENERGIES RENOVABLES

Avda. de la Fama, 56-58 • Polígono Industrial Almeda • 08940 Cornellà de Llobregat • Tel.: 93 474 47 46 • Fax: 93 474 46 20
info@gremibaix.com • www.gremibaix.com



10



12



20



33



39



48

STAFF

RECORDA és una publicació del Gremi d'Instal·ladors del Baix Llobregat

Seu Central Baix Llobregat:
 Avinguda de la Fama, 56-58
 Polígon Industrial Almeda
 Tel. 93 574 47 46
 08940 Cornellà de Llobregat
 info@gremibaix.com

Delegació Martorell:
 Avda. Pau Clarís, 1, 1er-4rt
 Tel. 93 776 92 37
 08760 Martorell
 martorell@gremibaix.com
 www.gremibaix.com

Responsable de la publicació:
 ALBERT FITA

Cap de redacció:
 ALBERT FITA

Coordinació:
 SILVIA BALCELLS

Coordinadora adjunta:
 ISABEL MENDOZA

Continguts:
 DAVID MAYOR

Disseny i Maquetació:
fermicarre
 COMUNICACIÓ

www.fermicarre.com
 Tel.: 93 265 26 29

Impressió:
 GRÀFIQUES CUSCÓ
 D. LEGAL: B-42144-192

La direcció de RECORDA no es fa responsable de les opinions emeses pels seus col·laboradors, les qual ho són a títol purament personal. L'opinió de la revista s'expressa solament a través de l'editorial.

Sumari

maig - juny 2011

Editorial 5

El Gremi informa 6

Serveis del Gremi
 La XXa Trobada
 Networking de Patrocinadors
 Vacances al Gremi
 Jornada Intersoci 2011
 La denúncia
 Recordatori: Gasos Fluorats
 Comunicat No Urgent dels Mossos d'Esquadra
 Llibres del Sector
 Entrevista Socis

Comisión de Gas 22

Gestores del Baix Llobregat

Palet respon 24

Novedades Fiscales sobre I.R.P.F.

Plataforma Multisectorial contra la Morositat 26

Protocolo de actuación

Innovaix informa 27

Les comarques més competitives

Socis Patrocinadors 28

Acords del sector 30

Avantatges amb el carnet de soci
 El Gremi firma amb Vaillant

Upm informa 34

Unió Patronal Metal·lúrgica

Umpball informa 36

Tablas salariales del Convenio

Noticies del Gremi 38

Instal·lació d'un aerogenerador al Gremi
 Visita de la Escuela Abat Oliba

Cilit informa 40

Tratamiento del agua en circuitos cerrados y legislación aplicable (I Parte)

Endesa informa 42

Formulari de petició de subministrament

Formació al Gremi 43

Seminaris 47

Seminari Thermor: Energia Solar y Aerotermia

Jornada informativa: Gasos Fluorats

Seminari formació de Gas Natural

Aeball informa 49

Primers registres positius des de l'esclat de la crisi

Espai de Cultura 50

Seu Central Cornellà

Dimarts de 15:30 a 18:30 h.* **ASSESSORAMENT TÈCNIC ICICT**
Assessorament tècnic en Baixa Tensió amb Germán Cabrera
Legalització de butlletins
Assessorament Baixa Tensió
** Horari només el mes de juliol, de 11:30 a 14:00 h.*
de 16:00 a 19:00 h. **GRUP PALET GESTORIA**
Assessorament Laboral (amb cita prèvia)

Dimecres de 16:00 a 19:00 h. **GRUP PALET GESTORIA**
Assessorament Jurídic (amb cita prèvia)
de 17:00 a 19:00 h. **ASSESSORAMENT TÈCNIC GABINET ENGINYERIA J.M.**
amb Juan Martín Martínez Villaverde
Instal·lacions en general

Dijous de 15:30 a 18:30 h. **ASSESSORAMENT TÈCNIC ECA**
Assessorament tècnic en Baixa Tensió amb Jaume Bladé
de 16:00 a 18:00 h. **ASSESSORAMENT TÈCNIC ECA**
Assessorament tècnic de RITE
de 16:00 a 19:00 h. **GRUP PALET GESTORIA**
Assessorament Fiscal-comptable (amb cita prèvia)

Delegació Martorell

Dimarts de 11:30 a 13:00 h.* **ASSESSORAMENT TÈCNIC ICICT**
Legalització de butlletins
Assessorament Baixa Tensió
** Horari només el mes de juliol, de 09:30 a 11:00 h.*

Dimecres de 11:30 a 13:00 h. **ASSESSORAMENT TÈCNIC ECA**
Legalització de butlletins
Assessorament Baixa Tensió
Assessorament RITE

Dijous de 11:30 a 13:00 h. **ASSESSORAMENT TÈCNIC GABINET ENGINYERIA J.M.**
Instal·lacions en general
Telecomunicacions / Altres

AMB CITA PRÈVIA **ASSESSORAMENT EMPRESARIAL, COL-LABORACIÓ AMB GRUP PALET**
Assessorament Jurídic, amb l'Advocat de l'Associació
Assessorament Laboral
Assessorament Fiscal, amb Assessor Fiscal
Corredoria d'assegurances
Avantatges econòmiques en el RC, en rams personals i empresarials



El Gremi reunit a Mas Vidrier



La Junta Directiva
Gremi d'Instal·ladors
del Baix Llobregat

Un any més, i per vintena vegada consecutiva, el divendres 27 de maig va tenir lloc la trobada d'instal·ladors del Baix Llobregat. I sí, heu llegit bé, ja n'hem fet vint, i totes seguides, tot un èxit del que estem molt i molt orgullosos.

Per tant, i com cada any, agrair la feina de tot el personal del gremi, encapçalat per la nostra directora Sílvia Balcells i amb ella la responsable principal de la trobada, la Isabel Mendoza. A la vegada també voldria mencionar la bona feina feta pel Cristian Romera, responsable del nostre departament de comunicació, i que ha participat activament en la preparació d'aquesta trobada.

No voldria deixar sense anomenar a la Sheyla, la Yaiza, la Isabel Mateo i a la Gemma, que va ser la creadora dels magnífics centres de taula que tots vam tenir la sort de gaudir. Moltes gràcies a tothom.

Moltes gràcies també als agremiats que van decidir acompanyar-nos. Ens agradaria que vinguéssiu més instal·ladors, però estem orgullosíssims dels que ens acompanyeu cada any, i per a ells les nostres felicitacions. Continuarem lluitant perquè cada edició siguin més els companys que es decideixin a venir a sopar amb nosaltres. Només un apunt: el que ve, repeteix, així que, animeu-vos, us agradarà.

Per acabar amb la trobada voldria també donar les gràcies a totes aquelles autoritats que van voler formar part de la nostra festa. Cada vegada són més les personalitats que escullen passar aquesta nit tan volguda amb nosaltres. Això ens omple d'orgull perquè és la constatació de la força que com a gremi tenim i el reconeixement a la feina ben feta. També, com no, donar les gràcies als diferents espònsors i col·laboradors que van voler participar a la trobada. Som conscients de les difi-

cultats del moment i, per tant, agrair profundament l'esforç fet, ja sigui en forma de regal o d'aportació monetària. Vostres també feu possible la trobada. Moltes gràcies a tots.

“ Això ens omple d'orgull perquè és la constatació de la força que com a gremi tenim i el reconeixement a la feina ben feta ”

Durant la nit de la trobada el nostre president va fer un parell d'anuncis que em permeto recordar ara. Un, el pacte assolit amb Endesa perquè tots els punts de servei del Baix Llobregat tinguin cada dia una hora d'atenció única i exclusivament dedicada a l'instal·lador professional. No és tot el que volíem, però és un primer pas que creiem serà d'utilitat als nostres agremiats. I dos, el conveni tancat amb Vaillant amb el que obrim dues vies: per una banda, fer a la seu del gremi una instal·lació de geotèrmia que escalfarà i refredarà l'aula taller de la nostra associació i, per l'altra que a la vegada ens permetrà convertir-nos en punt de trobada, mitjançant la formació, dels professionals interessats en la geotèrmia i en les diferents àrees temàtiques relacionades amb aquesta font d'energia renovable.

Una vegada més el gremi dona un pas endavant fet possible, amb la geotèrmia, la continuïtat amb la línia iniciada ja fa anys de donar empena i preponderància a les energies renovables. La geotèrmia se sumarà a la solar tèrmica, la solar fotovoltaica, i la eòlica, conformant així una oferta en formació de energies renovables única en tot el territori espanyol. Per tant, moltes gràcies a la gent de Vaillant per creure en nosaltres i fer possible el nostre somni de créixer de mica en mica i ser millors any darrere any.



+informació:

Seu Central: 93 474 47 46 (Cornellà) i Delegació: 93 776 92 37 (Martorell) o a www.gremibaix.com i info@gremibaix.com

Donem servei a més de 700 empreses del sector

El gremi ofereix als seus associats un ampli ventall de serveis orientats a la representació, defensa i promoció dels seus interessos econòmics, socials, laborals, professionals i culturals.



INFORMACIÓ GENERAL

- Informació i gestió general del sector
- Newsletter mensual i circulars per correu ordinari
- Web del Gremi: www.gremibaix.com amb informació general sobre:
 - Morositat
 - Impagats
 - Intrusisme
 - Novetats tècniques
 - Consulta de normatives
 - Sol·licitud companyies elèctriques
- Revista Recorda
- Informació periòdica de les diverses lleis i reformes
- Venda de butlletins per a les diverses instal·lacions i revisions
- Venda de llibres de reglamentació i normes
- Borsa de treball per als instal·ladors, ofertes i demandes
- Sopar anual de treball (TROBADA D'INSTAL·LADORS)
- Red informàtica privada, amb la Federació d'Instal·ladors (FERCA)
- Defensa dels interessos dels nostres Associats
- Adhesió de la nostra associació a les següents entitats:
 - Conaif, Pimec, Fenie, Plataforma contra la Morositat, Ferca, Upmball
- Reunions de treball amb companyies i altres institucions com:
 - Ajuntaments, Administracions Públiques, Companyies Subministradores i Entitats d'Inspecció i Control
- Gestions i tramitacions professionals diverses
- Informació prèvia de la caducitat de documents i carnets
- Adaptació de registres i carnets segons normatives
- Sol·licitud i confecció de segells instal·lador i comercial
- Tramitació Registre Telecomunicacions i Agent TDT
- Tramitació del REA (Registre d'empreses autoritzades)
- Tramitació de la TPC (Targeta professional de la Construcció)
- Emissió de la Firma Digital, de Camerfirma

ASSESSORIES

- Assessoria tècnica general de les instal·lacions
- Assessorament i tramitacions amb les entitats d'inspecció i control
- Corredoria d'assegurances
- Servei d'auditoria de Riscos
- Departament jurídic
- Departament contra la morositat
- Assessoria laboral, fiscal i comptable
- Servei de protecció de dades
- Servei de prevenció de riscos laborals



SEMINARIS I JORNADES TÈCNIQUES

Organitzem continuament jornades d'informació i actualització tècnica, impartides per ponents interns de l'associació, l'administració, per fabricants i empreses suministradores.

CENTRE DE FORMACIÓ

Realitzem tots els cursos per l'obtenció dels carnets d'instal·lador autoritzat i de formació continua subvencionats per a persones en actiu en el conveni del metall, FORCEM i formació per a persones que es troben a l'atur, subvencionats pel Departament de Treball de la Generalitat.

CURSOS PRIVATS

- Instal·lador de Instal·lacions Tèrmiques en Edificis (ITE)
- Instal·lador de Gas A i B
- Instal·lador d'Aigua
- Instal·lador de Petrolíferes
- Instal·lador Reparador Conservador de Frigorífiques
- Instal·lador d'electricitat: categoria bàsica i especialista

FORMACIÓ REGLADA

- Cicle Formatiu de Grau Mitjà d'Instal. elèctriques i automàtiques
- Cicle Formatiu de Grau Superior en Proj. d'Instal. Tèrmiques i Fluids
- Prova d'accés al Cicle Formatiu de Grau Mitjà

CURSOS DE RECICLATGE DE NORMATIVES

- Codi Tècnic d'Edificació
- Nova Normativa d'Aigua HS4
- Nou Reglament de Gas
- Carretons Elevadors

CURSOS DEL SOC

- Energia Solar Tèrmica i Fotovoltaica
- Lampisteria
- Calefacció i Climatització
- Frigorista
- Soldadura
- Gas

CURSOS SUBVENCIONATS

- Comptabilitat
- Gestió de PIMES
- Equips de Treball
- Tècniques de venda i Marqueting
- Habilitats directives i de negociació
- Comunicació
- Atenció al client
- Protocol i relacions públiques
- Tresoreria
- Ofimàtica
- Comerç electrònic
- Creació pàgines Web
- Disseny Assistit 2D
- Internet
- Anglès Nivell 1
- Alemany
- Japonès
- Català nivell C

CURSOS LÚDICS

- Tècniques de relaxació
- Programes de càlcul
- Teràpia del riure
- Cursos tècnics en construcció

CURSOS TÈCNICS

- Manteniment instal·lacions fred i calor
- Reparador de calderes
- Automatismes Industrials
- Fred Industrial
- Electricitat General
- Solar Tèrmica

PROJECTES ACONSEGUITS:

Tots els projectes durant els últims anys són fruit de l'esforç conjunt dels nostres associats, patrocinadors, col·laboradors i de les empreses privades i públiques que ens han donat el seu suport.

- ISO 9001: 2008
- Homologació de l'Associació en Cicles Formatius de Grau Mitjà i Grau Superior
- Formació en Origen
- Exàmens Pràctics d'Electricitat
- Certificacions de Persones
- Energies Alternatives

*fem professió,
fem futur.*

Celebrada la XXà Trobada del Gremi a Mas Vidrier

L'assistència de personalitats representatives d'organismes referents del sector constaten un cop més la magnitud que cada any agafa la nostra Trobada.

Ara si. Ara ja podem fer el balanç de la XXà Trobada. Un cop escoltades algunes de les vostres opinions podem realitzar una valoració. La XXà Trobada va ser tot un èxit. Ho va ser pel que ens heu dit, pel que vam viure i per com va anar tot. Vam gaudir amb tots vosaltres d'un lloc amb molt encant on estar ben acollits. Vam veure com el menjar entre converses era ben degustat i com el somriure als vostres rostres era habitual.

El menjar mai és a gust de tothom en aquests esdeveniments, tot i que vam valorar molt positivament la seva qualitat i els nostres esforços per atendre les restriccions d'alguns de vosaltres.

L'escenari del sopar sembla que us va agradar força i la persona encarregada de conduir l'acte trobem que va ser un encert.

Com sempre, els nostres patrocinadors, que van voler obsequiar-vos amb algun producte, van estar més que a l'alçada i van poder fer una mica més agradable el sopar per a alguns.

La discoteca, acollidora, va donar lloc a moments divertits.

L'assistència de personalitats representatives d'organismes referents del sector constaten un cop més la magnitud que cada any agafa la nostra Trobada. Un cop realitzat l'anàlisi formal i objectiu permeteu-nos doncs fer-ne un una mica més personal.

Vam treballar molt, durant molts dies abans, vam buscar entre molts llocs possibles, vam pensar en tot allò que us podia agradar, vam estar nerviosos per estar a l'alçada, vam haver de prendre decisions, ens vam equivocar, vam rectificar, ens vam atrevir,

vam arriscar, vam riure, us vam veure rient i sentint-vos orgullosos d'estar en aquell sopar que fa la vostra associació i va ser en aquest moment quan vam dir: ha anat bé.

Nosaltres, com la resta de Trobada, la recordarem sempre i en la pàgina següent us presentem un recull de fotos per que poguem fer-ho junts.

“vam veure com el somriure als vostres rostres era habitual”

Entre els assistents, ens agradaria destacar la presència del Sr. Antonio Merino, Regidor Promoció Econòmica de l'Ajuntament d'Abrera; el Sr. Pedro Sanz, 1er Tinent d'Alcalde de l'Ajuntament de Castelldefels; el Sr. Manuel Ceballos, Regidor Presidència de l'Ajuntament de Cornellà de Llobregat; Gloria Matas, Alcaldessa de l'Ajuntament de Torrelles de Llobregat; el Sr. Jordi Baiget, Director General de Coordinació Interdepartamental de la Generalitat de Catalunya; el Sr. Jesús Llop, Coordinador de Formació Professional als Serveis Territorials d'Educació del Baix Llobregat; la Srta. Maite Masia, Directora d'ICAEN; la Sra. Aurora Baena, Directora Territorial del SOC; el Sr. Ciriaco Hidalgo, Membre del Consell de BC Zona Innovació - Consorci Zona Franca; el Sr. Carles Guilera, President del Consell de la Cambra de Comerç de la Delegació del Baix Llobregat; el Sr. Manuel Rosillo, President de UMPBALL; el Sr. Ramón Pons, President PIMEC Baix Llobregat; el Sr. Luis Bahamonde, President d'INNOBAIX; i el Sr. Francesc Castellana, Coordinador General de la Fundació Tripartita para la Formación en el Empleo.



SPONSORS



PATROCINADORS XXà TROBADA



EMPRESSES COL·LABORADORES





La nostra Junta Directiva



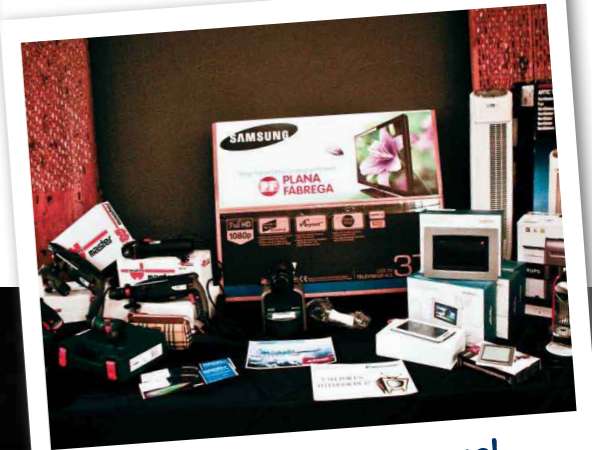
Quin grup més animat



Celebrant l'aniversari de l'Albert



Les anfitriones



Uns patrocinadors com cal...



Fotocol de la trobada,
la millor prova de l'èxit!

Networking de Patrocinadores y Colaboradores

El pasado 12 de mayo nos unimos con el objetivo de crear proyectos que favorezcan la promoción y el desarrollo en los ámbitos de sus respectivas entidades.

El Gremi d'Instal·ladors del Baix Llobregat siempre se ha caracterizado por ser una asociación joven, dinámica y cercana. Son estos también los que queremos sean los pilares de la relación con las empresas que tanto facilitan nuestros logros: nuestros Patrocinadores y Colaboradores.

Es evidente que nuestra entidad, a día de hoy, es un referente asociativo y por ese motivo resultamos cada vez más interesantes para múltiples empresas e instituciones que quieren colaborar en nuestro crecimiento. Del mismo modo, nuestro desarrollo es posible gracias al respaldo de todos y cada uno de nuestros colaboradores, inmejorables motivos para querer alimentar la relación existente entre nuestra institución y sus colaboradores y aún queriendo llegar más lejos, entre los propios colaboradores.

Así nació un nuevo proyecto al que denominamos "Networking de Patrocinadores y Colaboradores" y cuya primera edición tuvo lugar el pasado 12 de mayo de 2011 en nuestra sede, agrupando a todos aquellos Patrocinadores que colaboran con nosotros para poder innovar en la relación que nos une.

El objetivo principal fue la cooperación entre todos para la realización de proyectos empresariales que favorezcan la promoción y el desarrollo en los ámbitos de sus respectivas entidades, con la Asociación como medio vehicular.

El resultado de esta jornada fue la decisión de crear una plataforma común que, aunando esfuerzos, presente ante la administración planes de actuación que genere empleo manteniendo el existente.

Tres serían las sinergias a tratar:

- Creación de empleo
- Seguridad
- Eficiencia energética

Los miembros de la Junta Directiva de esta Asociación aprobaron la creación de dicha plataforma, cuya intención es iniciar su andadura a partir del mes de septiembre.

PATROCINADORES:

Juan Antonio Gómez	(Jefe Distribución)	SCHNEIDER ELECTRIC.
José Luis Castelló	(Jefe Regional de Ventas)	ROBERT BOSCH. JUNKERS
Josep M ^a Balta	(Dtor. Catalunya, Balears y Aragón)	UPONOR
Carles Guiu	(Jefe de Ventas BCN)	PLANA FABREGA
Toni Guasch	(Supervisor de Ventas Baix Llob.)	PLANA FABREGA
Rafael Espinar	(Resp. Dep. Nacional)	NOKEN. GRUPOPORCELANOSA
Rafael Luque	(Resp. de Ventas Catalunya)	PORCELANOSA
Albert Moret	(Jefe Ventas Zona Este)	BAXI ROCA
Ricard Alsina	(Delegat Comercial)	BAXI ROCA
Juan Carlos Fdez.	(Resp. Mesura div. Occidental)	ENDESA
Felipe Garcia	(Resp. Inspección Baix Llob.)	ENDESA
Xavier Chicot	(Técnico comercial)	THERMOR
Xavier Torras	(Responsable zona)	THERMOR
Josep Caballe	(Director comercial Catalunya)	AGAD BARCELONA
Jaume Llorens	(Gerente)	HSB
Francisco A. Lucas	(Gerente Central Madrid)	TELEFURGO
Vicenç Espi	(Responsable delegado)	TELEFURGO
Josep M ^a Jiménez	(Delegado comercial Catalunya Sur)	CILIT
Josue Miguel Mnez.	(Director de Zona)	CONVERSIA
Javier Auqué	(Jefe Ventas Zona Este)	CONVERSIA
Albert Eito	(Delegado Zona Baix Ll.)	VAILLANT



COLABORADORES:

Manuel Colominas	(Director General)	INGEL GAB.ESTUDIOS Y PROY.
Alejandra Colominas	(Coordinadora Formación)	INGEL GAB.ESTUDIOS Y PROY.
Esperança Palet	(Directora General)	GRUP PALET
Juan Martí Martínez	(Director General)	GABINET ENGINYERIA JM
Jose Manuel Santacruz	(Director PC Manager Dep. Electric)	ECA.GRUPOBUREAU VERITAS
Vicenç Calomarde	(Cap.Reg. Electr. Cat./Levante/Balears)	ICTT. TÜV RHEINLAND



Canvi de denominació social d'ICTT: TÜV Rheinland Ibèrica Inspection, Certification & Testing, S.A.



Serveis Industrials Recepció d'expedients com a EIC de la Generalitat de Catalunya

Inspeccions Reglamentàries i Voluntàries de Alta i Baixa Tensió, Aparells Elevadors, Grues, etc; Controls de Qualitat, Auditories d'Eficiència Energètica.

Prevençió de Riscos Laborals
Auditoria Reglamentària de Sistemes de Prevenció
Certificació segons la norma OHSAS 18001
Verificació de Màquines segons RD 1215/97

Certificació de Sistemes de Gestió
Gestió de Qualitat segons ISO 9001: VDA 6.1
Gestió de Medi Ambient segons ISO 14001

Medi Ambient
Controls Inicials com a Entitat Ambiental de Control i Verificacions periòdiques com a Unitat Tècnica de Verificació Ambiental

Formació personalitzada

Oficina El Prat de Llobregat:
Parc de Negocis Mas Blau, Garrotxa 10-12, Edifi Océano
Tel.: 93 478 11 31 Fax: 93 478 07 68
info@es.tuv.com www.tuv.es



Jornada Intersoci 2011. Entrega del nou Carnet de Soci

Les empreses agremiades es reuneixen per compartir opinions, inquietuds i converses sobre el nostre sector.

Seguint la pauta iniciada l'any passat amb les celebracions de les Jornades Intersoci, el 15 d'abril vàrem convocar a totes les empreses agremiades per celebrar una jornada general i que va servir perquè els professionals que ens varen acompanyar, poguessin compartir opinions, inquietuds i converses sobre la situació del nostre sector, ja que no hem d'oblidar que la unió és el motor principal de la nostra institució i que la nostra idea principal vers aquestes trobades es la de fomentar la relació de proximitat entre soci-soci i soci-gremi.

Aquest dia va ser també escollit per fer entrega del nou Carnet de Soci i presentar els molts avantatges que tenir-lo comporta. Finalitzada la Jornada, tots els assistents van gaudir d'un esmorzar de germanor a la pròpia seu del Gremi.



Gabinet d'enginyeria j.m., S.L.

SERVEIS INTEGRALS D'ENGINYERIA

PROJECTES D'INSTAL·LACIONS I LEGALITZACIONS:

- GAS
- ELÈCTRICS
- TÈRMICS
- CONTRAINCENDIS
- TELECOMUNICACIONS
- ENERGIA SOLAR TÈRMICA I FOTOVOLTAICA

LLICÈNCIES AMBIENTALS I D'ACTIVITATS

PROJECTES D'OBRES I DE CONSTRUCCIÓ

Carretera de Sant Boi, 5, 1er.
08940 Cornellà de Llobregat
Tel./Fax: 93 377 21 99

gabinetjm@telefonica.net

Avda. de la Fama, 56-58
08940 Cornellà de Llobregat
Tel./Fax: 93 377 21 99

El Sr. Marsal, como presidente de UPM, realizó unas declaraciones en un medio de comunicación escrito sobre la necesidad de poner en marcha un nuevo modelo productivo que favorezca nuestra competitividad y garantice el futuro de nuestro país. Indica que para ello, conceptos como calidad, innovación, productividad y, sobre todo flexibilidad, arraiguen en nuestras estructuras sociales y económicas. Pone como ejemplo el convenio de la industria siderometalúrgica firmado por 6 años, con incrementos de sueldo por encima del IPC. CCOO y UGT una reconsideración de lo acordado en el 2007.

Después de varios meses de negociaciones se han firmado las tablas salariales según el convenio acordado, habiendo conseguido una flexibilización en la cláusula de flexibilización salarial. Dice tener la sensación de que en muchas ocasiones no se está a la altura de las circunstancias. Más si tenemos en cuenta el contexto económico en el que estamos inmersos.

El Sr. Marsal posiblemente tiene razón y los sindicatos no han sabido o querido flexibilizar su posición. A pesar de todo, a toro pasado poco se puede hacer. Quizás se hubiese entendido mejor esta carta si la hubiese escrito antes de firmar las tablas salariales. Posiblemente las pequeñas empresas que están al límite de la subsistencia habrían entendido esta carta entonces. Quizás hasta hubiesen entendido la no firma de las tablas y la comunicación a la opinión pública del problema.

Es probable que los que han tenido que ver reducidos sus ingresos o se ven en el paro entendiesen la posición de la patronal. Quizás los sindicatos que han firmado reducciones de sueldo en grandes empresas, o se han visto castigados por los trabajadores al no admitirlas, como en Nissan, habrían tenido que admitir flexibilidad en sus posiciones.

En nuestro sector, que es el de las instalaciones, han cerrado un 15% de las empresas, se ha reducido la actividad más del 50% y se han dado de baja de la actividad una cantidad importante de autónomos.

No podemos hablar por todas las pequeñas empresas, pero si podemos decirle que existe una queja de una parte importante de estas por no sentirse representados en la firma del convenio ni estar de acuerdo en la posición adoptada.

Es curioso como a sindicatos, patronal y Gobierno se les llena la boca de hablar de las pequeñas y medianas empresas pero en la firma de estas tablas lo que se conseguirá es cerrar algunas más.

¡Felicidades a los sindicatos, han salido ganadores!, ¡felicidades a la patronal que firma por los que no se sienten representados por ella!

¡Felicitémonos todos por seguir abocando empresas al cierre! ¡Levantemos una copa para brindar por las empresas que no acabarán el 2011, o el 2012 o quizás hasta el 2013, y no verán el final de la crisis!

Mientras, los representantes de CC.OO, UGT y Patronal pueden seguir reuniéndose y hablando de la ayuda a la pequeña empresa, de que es la creadora de empleo, de cómo potenciarla, bla,bla,bla. Palabras vacías sin hechos que las acompañen.

Firmado,

"una suma de empresas instaladoras"

Recordatori: Gasos Fluorats, comercialització i manipulació.

A la nostra Associació disposem de l'homologació necessària per impartir el cursos obligatoris per poder tramitar aquestes certificacions.



Com ja hem publicat en tots els nostres mitjans de comunicació al soci (Recorda, newsletter, web,...) el nou Real Decret 795/2010 que regula la distribució i posada en el mercat de gasos fluorats, així com la seva manipulació i la dels equips basats en la seva utilització serà d'obligat compliment a partir del **4 de juliol de 2011**.

Recorda que l'instal·lador ha d'obtenir la seva certificació personal que reconeix la seva capacitat per desenvolupar les activitats designades mitjançant l'acreditació d'haver realitzat un curs específic.

Tanmateix, l'empresa ha d'obtenir el certificat conforme disposa de personal que està en possessió del certificat personal.

A la nostra Associació, disposem de l'homologació necessària per im-

partir els cursos obligatoris per poder tramitar aquestes certificacions.

Per altra banda, tots els instal·ladors posseïdors d'un carnet de climatització o de frigorista, rebrà, directament d'Indústria, el certificat personal de manipulador de gasos fluorats.

Pels instal·ladors de climatització serà el certificat de menys de 3 Kg, i pels frigoristes el de qualsevol tipus de càrrega.

En el cas de no haver-lo rebut, pot posar-se en contacte amb el Gemi per procedir a la seva tramitació.

No dubteu en trucar-nos per demanar informació o qualsevol aclariment al respecte.



+informació:

Seu Central: 93 474 47 46 (Cornellà) i Delegació: 93 776 92 37 (Martorell) o a www.gremibaix.com i info@gremibaix.com

mossos d'esquadra



Per qualsevol
emergència



COMUNICATS NO URGENTS

LÍNIA OBERTA

GREMI D'INSTAL·LADORS DEL BAIX LLOBREGAT

(localitats de Cornellà de Llobregat i Sant Joan Despí)

Si en les vostres instal·lacions o domicilis disposeu de sistemes d'alarmes recordeu que:

- Aquest tipus d'instal·lacions han de ser realitzades per empreses de seguretat degudament autoritzades.
- Una empresa és autoritzada quan està inscrita en el Registre Oficial del Cos de Mossos d'Esquadra o Policia Nacional, depenent si el seu àmbit d'actuació és a nivell estatal o bé de comunitat autònoma.
- El número de registre atorgat ha de constar en tots els documents oficials de l'empresa.
- Les instal·lacions s'han de revisar, com a mínim, una vegada a l'any.
- Aquestes instal·lacions tenen un objectiu de prevenció i dissuasió i han de funcionar de manera correcta i evitar falses alarmes que produeixin desplaçaments innecessaris dels cossos de seguretat.

LA PREVENCIÓ ÉS LA PRIMERA MESURA
PER GARANTIR LA SEGURETAT.
AJUDA'NS A MANTENIR-LA.

mossos d'esquadra



ABP Cornellà de Llobregat

Caporal Jordi Martínez Pérez

Oficina de Relacions amb la Comunitat
Grup de policia de proximitat

Tel: 93 255 36 00 - Ext: 45035

e-mail: itpg31650@gencat.cat

AGAD QUADRES ELÈCTRICS
AGAD BARCELONA S.A.
QUADRES ELÈCTRICS

DISTRIBUIDOR OFICIAL:
Itron
Knowledge to shape your future

- DISTRIBUÏDOR D'EQUIPS DE MESURA
- QUADRES D'ENLLUMENAT PÚBLIC
- MUNTATGE DE QUADRES ELÈCTRICS
- PROVISIONALS D'OBRA
- QUADRES DE DISTRIBUCIÓ I MANIOBRA
- CENTRALITZACIONS DE COMPTADORS
- AUTOMATISMES

...TOT A LA MIDA DEL CLIENT

BARCELONA
Gloria, 7. 1r-1ª
08902 L'HOSPITALET DE LLOBREGAT
Tel. 93 422 83 99
Fax 93 331 09 30
comercial@agad.cat

VIC-OSONA
Barcelona, 35
P.I. Les Adoberies Oest
08506 CALLDETENES
Tel. 93 885 65 61

LLEIDA
Corts Catalanes, 72
25005 LLEIDA
Tel. 97 324 69 39

BESÒS
Maragall, 20
08930 SANT ADRIÀ DE BESÒS
Tel. 93 381 14 44

GIRONA
George Stephenson, 14, nau 3
17005 GIRONA - P.I. Mas Xirgu
Tel. 97 240 20 16

SANT ADRIÀ
Maragall, 27
08930 SAN ADRIÀ DE BESÒS
Tel. 93 381 08 42

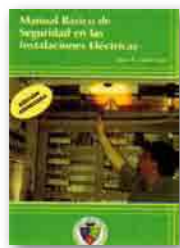
www.agadbarcelona.com

Llibres del sector a la venda

Gaudiu de tota mena de llibres, guies i manuals relacionats amb el món i l'entorn de l'instal·lador a un preu molt ajustat.



Reglamento de seguridad para plantas e instalaciones frigoríficas. Preu 13 €



Manual Básico de Seguridad en las Instalaciones Eléctricas. Preu 12,68 €



Tarificación de la energía eléctrica. Tarifas eléctricas en el mercado regulado y facturación en el libre. Preu 16,22 €



Eficiencia energética en las instalaciones de iluminación. Preu 21,63 €



Energía Solar térmica para instaladores. Preu 38,45 €



Manual de inspección en las instalaciones eléctricas de viviendas 100 posibles casos. Preu 20 €



Instalaciones de puesta a tierra y protección de sistemas eléctricos. Preu 20 €



ICT Especificaciones técnicas de la Edificación. Preu 10,40 €



Guía de Instalaciones para viviendas. Preu 10,40 €



HS4 Suministro de Agua. Preu 36,60 €



Reglamento técnico de distribución y utilización de combustibles gaseosos. Preu 20,80 €



Manuales prácticos de refrigeración. 3 tomos a 41,60 € / ud.



Principios de refrigeración, electricidad, tuberías y herramientas. 7 DVD a 31,20 € / ud.



Manual de reparaciones de calderas individuales y calentadores de gas. 3 tomos a 67,90 € / ud.



Procedimiento administrativo y seguridad en las instalaciones. Preu 10,40 €



Instalaciones de distribución y utilización de combustibles gaseosos. Preu 67,60 €



Reglamento electrotécnico de baja tensión. Preu 59 €



Energías Renovables para el desarrollo. Preu 48,67 €



Aerogeneradores. Preu 48,10 €



Guía de prevención de la legionelosis. Preu 10,40 €



Reglamento técnico de distribución y utilización de combustibles gaseosos. Preu 31,20 € (DVD)



Reglamento de seguridad contra incendios. Preu 33,28 €



Reglamento de instalaciones petrolíferas. Preu 28,60 €



900 cuestiones sobre el RITE 2007. Preu 22 €



Conocimientos técnicos de climatización. Preu 42,90 €



Energía Solar Fotovoltaica. Preu 37,10 €



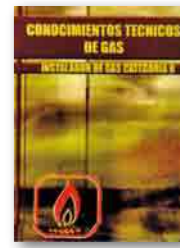
Código Técnico de la Edificación. Guía práctica para el instalador eléctrico. Preu 23 €



Prácticas de las máquinas frigoríficas. Preu 26,50 €



Guía de locales de características especiales. Preu 16 €



Conocimientos técnicos de Gas INST.CAT.B. Preu 44,60 €



Reglamento y Normas UNE comentadas. Preu 20 €



Energía solar Fotovoltaica. Preu 35 €



Rehabilitación de viviendas y pequeños locales afines. Preu 16 €



Conocimientos técnicos de calefacción. Preu 34,84 €



Guía de domótica para el instalador. Preu 10,40 €



Sistema Inverter. Formación práctica. Preu 20 € (DVD)



Guía Práctica efi. energ. en alumbrado exterior. Preu 12,60 €



Manual de instalaciones frigoríficas. Preu 42,60 €



Reglamento de seguridad contra incendios. Preu 42,60 €



El nostre passat, present i futur... els nostres socis i els seus pensaments

“Los oficios se aprenden poco a poco y desde abajo”

Entrevista: **Pablo Gallardo Andújar** • Edat: **34 anys**

Població: **L'Hospitalet de Llobregat** • Empresa: **Instaltec Integral 2005 S.L.**

¿Cuál es la actividad principal de tu empresa?
Instalaciones eléctricas y de fontanería.

¿Cuál es el motivo de elegir esta profesión?
Siempre me ha gustado y me inicié con mi padre que era del oficio.

¿A partir de qué año iniciaste la actividad como profesional?
Como profesional por cuenta propia en el 1.999, por cuenta ajena mucho antes.

En pocas palabras ¿cómo ha evolucionado tu empresa durante todo este tiempo?
Satisfactoriamente, la verdad es que tenemos una buena cartera de clientes.

Ante la perspectiva actual del mercado, ¿cómo está afectando la crisis a tu negocio?
Hay mucha competencia y sobretodo mucho intrusismo, los clientes se miran mucho su economía y se están haciendo muchos trabajos de mantenimiento y reparación.

Las exigencias actuales de nuestro sector, ¿están suponiendo un lastre para el desarrollo de tu actividad?
No, son preferibles dichas exigencias para evitar el intrusismo.

En nuestro sector es muy fácil trabajar de manera ilegal, sobretodo en viviendas particulares.

¿Consideras que es más difícil ejercer el oficio de instalador ahora que hace unos años?
En absoluto, simplemente hay que tener más conocimientos.

Hoy en día ¿crees que las nuevas generaciones lo tienen más difícil para comenzar en esta profesión debido a las exigencias académicas, legislativas, etc.?
No, lo que pasa es que se está perdiendo el aprendizaje, los oficios se han de aprender poco a poco y empezar desde abajo.

Cuando la juventud termina sus estudios y buscan trabajo, quieren saltarse ese paso y sin experiencia en el mundo laboral es muy difícil encontrar trabajo.

¿Cómo te ves profesionalmente en 10 años?
Ejerciendo mi oficio y dirigiendo mi empresa, con más experiencia y profesionalidad.

¿Tienes hijos? ¿continuarán con el negocio familiar?
No, cuando los tenga, que decidan por ellos mismos, aunque me enorgullecería que siguieran con el negocio.

¿Desde cuando estás agremiado?
Aproximadamente desde el año 2.000.

¿Consideras que los servicios que ofrece el Gremi son beneficiosos para el desarrollo de tu actividad?
Evidentemente, en un único espacio tienes formación e información, tramitación y gestión de documentos, asesoramiento técnico y laboral, todo lo que un autónomo o empresa necesita.

¿Incorporarías algún otro servicio a nuestro catálogo?
Creo que es bastante completo.



Nuestra revista se creó como un canal de comunicación hacia el socio, ¿desde tu punto de vista, crees que ha cumplido el cometido para el que se ha creado?

Si, a través de Recorda, estamos informados de todo lo referente a las actividades que día a día desempeñamos.

¿Qué te parecen los medios de comunicación que utilizamos para mantenernos informados como son la revista, la web y el Newsletter? ¿son de tu utilidad?

A mi parecer sí, porque de no ser así no nos enteraríamos de las novedades, sobretodo en normativas.

HYDROPOWER-PLUS e HYDROBATTERY-PLUS Calentadores termostáticos Junkers

Con preselección de temperatura grado a grado



Control termostático entre 35 y 60°C. Compatibles con solar.

Junkers, experto en a.c.s., ofrece sus gamas de calentadores termostáticos HydroPower-Plus y su nuevo modelo HydroBattery-Plus que ajustan grado a grado la temperatura de salida del agua caliente, proporcionando máximo confort y máximo ahorro energético.

Los modelos HydroPower-Plus, ecológicos, con encendido por hidrogenerador disponibles en 11, 14 y 18 litros, no necesitan enchufes ni baterías para el encendido, lo consiguen únicamente con la fuerza del agua gracias a su bloque hidráulico con

hidrogenerador integrado. Los calentadores HydroBattery-Plus, 11 litros, son de encendido por batería.

Los calentadores termostáticos de Junkers, de diseño moderno, con display LCD con indicación de temperatura y reloj, son compatibles con los sistemas solares.

Máximo confort y ahorro energético en a.c.s.

Calor para la vida

www.junkers.es

JUNKERS
Grupo Bosch

StaNet Bcn
SERVICIO INTEGRAL
DE LIMPIEZA

- Limpiezas de centros médicos
- Limpiezas de oficinas
- Limpiezas de colegios
- Limpiezas de comunidades
- Limpiezas de vidrios
- Abrillantados
- Limpieza final de obra

Stanet BCN, S.L. • C/ Arts i Oficis, 25, Local 2 • 08901 L'HOSPITALET DE LLOBREGAT
TEL. 93 338 62 37 - FAX 93 261 51 87 • www.stanetbcn.com



Comisión de Gas

Gestores de Gas Natural de la zona del Baix Llobregat

Desde el Gremi ponemos a tu disposición todos los datos necesarios para comunicarse con los gestores de Gas Natural de tu zona.

IGNACIO PIRRETAS PÉREZ

Tel. 934029283 / 609750148 / e-mail: ipirretas@gasnatural.com
Avinguda Carrilet 257-267, pl. 01 • Hospitalet de Llobregat (BARCELONA)
CÓDIGOS ASIGNADOS: *Castelldefels 8860 / Gava 8850 / L'Hospitalet 8906*

JOSÉ ANTONIO RODRÍGUEZ ÁLVAREZ

Tel. 934029233 / 629211092 / e-mail: jarodriguez@gasnatural.com
Avinguda Carrilet 257-267, pl. 01 • Hospitalet de Llobregat (BARCELONA)
CÓDIGOS ASIGNADOS: *Cervelló 8758 / Esplugues de Llobregat 8950 / La Palma de Cervelló 8756 / Molins de Rei 8750 / El Papiol 8754 / Sant Andreu de la Barca 8740 / Sant Joan Despí 8970 / Sant Vicenç dels Horts 8620 / Santa Coloma de Cervelló 8690*

FERNANDO SAN MILLÁN DE DIEGO

Tel. 934029290 / MOV. 609594080 / e-mail: lfsanmillan@gasnatural.com
Avinguda Carrilet 257-267, pl. 01 • Hospitalet de Llobregat (BARCELONA)
CÓDIGOS ASIGNADOS: *Corbera de Llobregat 8757 / Fontpineda Urbanización (Pallejà) 8753 / Pallejà 8780 / Sant Feliu de Llobregat 8980 / Sant Just Desvern 8960 / Vallirana 8759 / Viladecans 8840*

ANDRÉS ALFONSEDA GARCIA

Tel. 934026878 / 606402637 / e-mail: aalfonseda@gasnatural.com
Avinguda Carrilet 257-267, pl. 01 • Hospitalet de Llobregat (BARCELONA)
CÓDIGOS ASIGNADOS: *Cornellà 8940 / L'Hospitalet de Llobregat 8905 - 8907 / Torrelles de Llobregat 8629*

RAMÓN PÉREZ MEDINA

Tel. 934029287 / 609594030 / e-mail: rperezm@gasnatural.com
Avinguda Carrilet 257-267, pl. 01 • Hospitalet de Llobregat (BARCELONA)
CÓDIGOS ASIGNADOS: *El Prat de Llobregat 8820 / Sant Boi de Llobregat 8830*

MERITXELL ELÍAS ESTALLÉ

Tel. 934025405 / 660537397 / e-mail: melias@gasnatural.com
Avinguda Carrilet 257-267, pl. 01 • Hospitalet de Llobregat (BARCELONA)
CÓDIGOS ASIGNADOS: *L'Hospitalet de Llobregat 8901 - 8902 - 8903 - 8904 - 8908*



Hacer negocios juntos nos beneficia a todos

Con Gas Natural, su negocio notará la diferencia.

Porque le brindamos todas las ventajas y facilidades que su Empresa Instaladora puede necesitar, con asesoramiento permanente para todas sus dudas. Para nosotros es fundamental su ayuda y su colaboración para llevar nuestros servicios a más hogares y continuar siendo líderes en el sector energético.

Así deberían ser los negocios no sólo interesantes para unos, sino muy interesantes para todos.

Infórmese en: www.gasnatural.com



RQ APLICACIONES ELECTROMECÁNICAS, S.A.
Cuadros para Centralización de Contadores
"doble aislamiento clase II-B"

Aprobado por el ministerio de Industria y Energía (B.O.E. 26-01-1983)
Homologado por UNESA (Entidad Coordinadora de las Cías. Eléctricas de España)

P.I. Camí Ral - C/Miquel Servet 13
08850 Gavà (Barcelona) - Tel: 93-633.39.90 - Fax: 93-633.39.91
info@rqaplicaciones.com
www.rqaplicaciones.com





Principales novedades fiscales sobre el I.R.P.F.

Al margen de las novedades indicadas en el último número, deseamos subrayar los cambios legislativos más relevantes.



Inmersos en plena campaña del Impuesto sobre la Renta de las Personas Físicas (ejercicio 2010), procede cumplir con la obligación de presentar una liquidación exacta y veraz, pero al mismo tiempo se impone la necesidad de fijar la vista en el horizonte para 2011, a efectos de establecer una adecuada planificación fiscal para el ejercicio actual, del que por cierto, hemos consumido prácticamente la mitad. Las principales novedades fiscales aprobadas para el ejercicio actual, son las siguientes:

DEDUCCIÓN POR OBRAS DE MEJORA EN LA VIVIENDA

En el BOE del 6 de mayo de 2011 se ha publicado el Real Decreto-Ley 5/2011, de 29 de abril, de medidas para la regularización y control del empleo sumergido y fomento de la rehabilitación de viviendas.

Dicha norma entró en vigor el día 7 de mayo, excepto las medidas previstas en el capítulo II (medidas destinadas a combatir la ocupación de manera irregular una vez finalizado el proceso voluntario de regularización), que entrarán en vigor el 1 de agosto de 2011, y se aprovecha para incluir la nueva deducción en el IRPF por rehabilitación de viviendas, incluidas, no sólo las viviendas habituales, sino también las segundas residencias.

Así, se modifica la actual regulación de la de-

ducción por obras de mejora en la vivienda habitual introducida en la normativa del IRPF por el Real Decreto-ley 6/2010, de 9 de abril, de Medidas para el Impulso de la Recuperación Económica y el Empleo. Entre las novedades y modificaciones podemos destacar:

1. Se amplía la deducción por obras de mejora a todas las viviendas, incluidas las que sean de alquiler, con la única excepción de que no estén afectas a actividades económicas por parte del contribuyente.
2. Se establece que los contribuyentes con una base imponible igual o inferior a 53.007,20 euros anuales podrán beneficiarse en su totalidad de la deducción, rebajándose ésta progresivamente hasta quedar a cero para los contribuyentes con una base imponible superior a 71.007,20 euros anuales.
3. El tipo de deducción aplicable pasa del 10% al 20%.
4. Se eleva el límite máximo de deducción anual, que pasa de 4.000 euros a 6.750 euros, aumentando el límite plurianual máximo deducible, que pasa de 12.000 euros a 20.000 euros.

La nueva regulación de la deducción resultará de aplicación a las obras que se realicen desde la entrada en vigor de este Real Decreto-ley hasta el 31 de diciembre de 2012

DEDUCCIÓN POR VIVIENDA HABITUAL

A partir del 1 de enero de 2011 únicamente podrán aplicar la deducción aquellos contribuyentes que tengan una base inferior a 24.107,20 euros. La referida limitación afecta a la adquisición y rehabilitación de vivienda habitual, a los importes depositados en cuentas-vivienda y a las rehabilitaciones destinadas a adecuar viviendas a discapacitados.

No obstante, la nueva normativa no perjudicará a quienes tenían derecho a deducción por vivienda bajo el régimen fiscal anterior.

DEDUCCIÓN POR NACIMIENTO DE HIJOS O ADOPCIÓN

Dicha deducción desapareció con efectos 31 de diciembre de 2010.

LIMITACIÓN DE LA REDUCCIÓN DEL 40% PARA RENDIMIENTOS IRREGULARES

Aquellos rendimientos calificados como irregulares, generados en un período igual o superior a dos años, (como por ejemplo un "bonus por objetivos" a pagar una vez transcurridas dos anualidades) continuará disfrutando de la reducción del 40%, pero hasta la cifra de 300.000 euros.

MODIFICACIÓN PARA LA REDUCCIÓN DE ALQUILER DE VIVIENDA HABITUAL

Se incrementa del 50% al 60% el porcentaje de reducción que puede aplicarse sobre el rendimiento neto obtenido como consecuencia del arrendamiento de una vivienda que perciba el propietario o usufructuario. Continúa bonificándose con un 100% de reducción aquellos alquileres cuyo arrendatario es una persona física con una edad comprendida entre 18 y 30 años, y percibe rentas iguales o superiores al IPREM. (Hasta 2010 la reducción se aplicaba para jóvenes arrendatarios entre 18 y 35 años).

AUMENTO DE TRIBUTACIÓN PARA RENTAS ELEVADAS

Para 2011, aquellos afortunados que dispongan de rentas por trabajo superiores a los 120.000 euros podrán tributar hasta un 44%, y si superan los 175.000 euros, hasta un 45%. Además, en Cataluña ha sido aprobada una escala complementaria que eleva la tributación para 120.000 euros al 46%, y para 175.000 euros al tipo impositivo del 49%.

Assegurança de salut MEDIFIATC

Salut, motivació i reconeixement per als seus empleats

- Accés a totes les especialitats mèdiques per a visites, consultes, proves, reconeixements, tractaments, intervencions quirúrgiques i hospitalització.
- Amb llibertat per escollir els centres i professionals de la nostra guia mèdica i sense pagament addicional per visita o servei mèdic.

Oferta especial
Gremi d'Intal·ladors

des de
36,30€
al mes / persona *

Avantatges fiscals i laborals per a la seva empresa

- Les primes pagades per l'empresa són despesa deduïble en l'impost de societats i no computen a la Base de Cotització de la Seguretat Social, tot això amb el límit de 500€ per persona (treballador, cònjuge i fills) i any.
- Aquestes primes (amb el mateix límit) no tindran per al treballador la consideració de rendiments de treball en espècie en l'IRPF, la qual cosa suposa un important benefici social que incrementarà la seva motivació.
- Pot ajudar a reduir l'absentisme laboral gràcies a l'àmplia disponibilitat de metges i horaris, així com a l'absència de llistes d'espera i traves administratives en l'atenció mèdic-hospitalària i proves de diagnòstic.

Per a més informació, truqui'ns al 933 778 185

GRUP **Palet** Assegurances
GESRISC - correduria - consultoria de riscos

Av. Fama s/n. Pol. Ind. Almeda 08940 Cornellà del Llobregat

(* si es contracta abans del 31 de desembre.

FIATC
ASSEGURANCES

Protocolo de actuación. Comisión jurídica de la PMcM

Consultas sobre la Ley 15/2010 de medidas de lucha contra la morosidad en las operaciones comerciales.

CONSULTA

Las consultas sobre la aplicación/interpretación de la Ley contra la morosidad pueden ser remitidas a la PMcM por carta, e-mail o teléfono, bien directamente por la empresa (indicando la asociación a la que pertenece) o a través de la propia asociación sectorial.

ESTUDIO Y ANÁLISIS POR LA COMISIÓN JURÍDICA

Se analiza la consulta por los letrados de la Comisión Jurídica.

RESPUESTA

Se emite una respuesta consensuada y se envía al consultante en el plazo de 2/4 días vía e-mail.

DENUNCIA

Se remiten a PMcM por carta, e-mail o teléfono, bien directamente por la empresa o a través de la asociación sectorial a la que pertenezca.

CARTA INFORMATIVA

Se envía carta genérica desde la PMcM a la empresa incumplidora, informando de la ley y de su obligatoriedad. Se mantiene CONFIDENCIAL la identidad del denunciante.

BUROFAX

Si sigue incumpliendo, se le requiere por burofax desde la Comisión Jurídica, firmado por abogado. Se mantiene CONFIDENCIAL la identidad del denunciante.

DICTAMEN CJ

Si hace caso omiso, se analizan en la Comisión Jurídica las posibles acciones judiciales y se informa al Comité Ejecutivo.

ACCIÓN JUDICIAL

El Comité Ejecutivo toma el acuerdo de iniciar la vía judicial, previo consentimiento del denunciante en caso de ser necesario revelar su identidad.

La Comisión Jurídica interpone demanda.

CIERRE EXPEDIENTE

Se cierra el caso, y se considera si se informa a los MMCC.

Operativa de la Comisión Jurídica
CONSULTAS sobre la LEY 15/2010 DE MEDIDAS DE LUCHA CONTRA LA MOROSIDAD EN LAS OPERACIONES COMERCIALES

Entrada de consultas y denuncias:
www.pmcM.es • info@pmcM.es
91 782 11 96 (srta. Pilar Medina).

Operativa de la Comisión Jurídica
DENUNCIAS DE INCUMPLIMIENTO de la LEY 15/2010

El Baix Llobregat, una comarca competitiva

El Baix Llobregat es situa en la segona posició de l'Índex ADEG 2010 (Associació d'Empresaris del Garraf, Alt Penedès i Baix Penedès) de competitivitat territorial.

La comarca del Baix Llobregat es situa per segon any consecutiu com la segona comarca en termes d'avantatges competitius de Catalunya, només per sota del Barcelonès.

L'índex de competitivitat no només mostra com el Baix Llobregat es manté en el segon lloc del rànquing sinó que també s'observa una millora de 6 dècimes en l'índex global de la comarca.

Les dades, publicades per l'Associació d'Empresaris del Garraf, Alt Penedès i Baix Penedès, presenten una anàlisi en profunditat sobre els determinants de la competitivitat global del territori, no entesa com a creixement ni grau de desenvolupament econòmic sinó com els condicionants que ofereix l'entorn comarcal per afavorir la competitivitat de les empreses.

Així, es tenen en compte tot un seguit de factors relacionats amb la sostenibilitat social i mediambiental, la qualificació dels recursos humans, les infraestructures de transport i comunicacions, la disponibilitat de sòl per a l'activitat econòmica, la innovació i el desenvolupament tecnològic, l'accés als mercats i als proveïdors, el volum de l'activitat mercantil, el dinamisme empresarial i la disponibilitat de pols de desenvolupament i infraestructures.

En el cas del Baix Llobregat, que per segon any consecutiu iguala en valor de l'índex amb el Vallès Occidental, es veu una reducció en la distància amb el Barcelonès. La situació en relació amb aquest indicador respon a la interacció d'una sèrie de factors que situen a la comarca en una bona posició respecte d'altres comarques catalanes i l'afavoreixen com a pol d'atracció de l'activitat econòmica.

A la ubicació geoestratègica del Baix Llobregat, amb la proximitat a la ciutat de Barcelona i a les principals infraestructures de transport, s'hi ha d'afegir un sector industrial que, tot i que en els darrers anys ha perdut pes en favor de les activitats de serveis, manté una presència en el conjunt de l'activitat econòmica i en l'ocupació que es situa per sobre de la mitjana catalana.

L'aposta per la indústria i pels serveis a la producció, especialment en aquells sectors de tecnologia alta i mitjana-alta, ha fet que els llocs de treball en recerca i desenvolupament i els llocs de treball de serveis basats en el coneixement hagin augmentat de 2009 a 2010, tot i la pèrdua general d'ocupació donada en aquests anys. Pèrdua que, d'altra banda, s'ha vist suavitzada durant el 2010 en comparació amb anys anteriors i permet encarar amb optimisme el repte de la recuperació de la comarca en termes d'activitat econòmica i de llocs de treball.

Comarques amb un índex ADEG de competitivitat territorial més elevat:

COMARCA	RANQUING 2009	RANQUING 2010	ÍNDEX ADEG 2009	ÍNDEX ADEG 2010	VARIACIÓ
Barcelonès	1	1	66,5	66,9	-
Baix Llobregat	2	2	47,6	48,2	-
Vallès Occidental	3	3	47,6	48,2	-
Tarragonès	5	4	44,2	45,5	1
Gironès	4	5	44,9	45,1	-1

EVITE SANCIONES DE HASTA 600.000€ ADAPTANDO SU EMPRESA A LA LEY DE PROTECCIÓN DE DATOS

Conversia® Consulting Group, la consultora líder a nivel nacional en el ámbito de la protección de datos, es el único proveedor que le garantiza una adaptación a la ley personalizada, con los más altos estándares de calidad y el menor coste posible (Coste 0€, para empresas con trabajadores en el régimen general).

CONVERSIA® Consulting Group
Delegación Baix Llobregat
T. 93 188 13 97
baix.llobregat@conversia.es
conversia.es

CONVERSIA
CONSULTING GROUP

SOCIS PREFERENTS



SOCIS PROTECTORS



SOCIS COL·LABORADORS



EMPRESES COL·LABORADORES



Avantatges disponibles amb el carnet de soci

Camerfirma

Certificado Digital

Conveni de col·laboració amb la Cambra de Comerç de Barcelona, de manera que des de la Nostre Associació us realitzem la Signatura Digital.

HSB SA

SISTEMAS INFORMÁTICOS

Preus especials i Assessorament personalitzat per als Associats en l'Adquisició dels programes de Gestió Sitelec/Gedilec i dels de Banc de Bades.

SEGURINSA

Empresa dedicada a la comercialització d'equips de seguretat i higiene i especialitzada en el sector de la Prevenció i la Seguretat Elèctrica, líder mundial en la fabricació d'equips de protecció i treball per a instal·lacions elèctriques.

ECA TÜVRheinland®
Grupo Bureau Veritas Precisely Right.

Les dues entitats d'Inspecció i control col·laboren en el gremi oferint un servei d'Assessorament personalitzat els dimarts i els dijous a la nostra seu pels nostres Associats.

ingel formació

10% de descompte en la matriculació

L'escola de formació, instaurada a la nostra seu ofereix, als nostres Associats la possibilitat de formar-se amb els millors preus del sector. En les matriculacions fetes durant els mesos de juny-juliol i setembre, realitza un descompte del 10%, en la matricula del cursos privats, així podem sumar-ho a l'ampli catàleg de formació subvencionada i la tramitació de les ajudes per formació que posem al vostre abast.

Gabinet d'enginyeria j.m., S.L.

SERVEIS INTEGRALS D'ENGINYERIA

El Gabinet d'enginyeria j.m., S.L. ofereix als nostres associats assessorament general i permanent en l'àmbit tècnic, de manera personalitzada i presencial, la tarda dels dimecres a la nostra seu. Per contactar i realitzar una consulta, es pot fer via telefònica als telèfons del Gremi o bé directament al 93 377 21 99.

GRUP **PALET** Asessoria des de 1949
Assegurances +60 anys
Consultoria Patrimonial

Grup Palet ofereix als nostres Associats preus especials en l'assessorament en l'àmbit empresarial i en l'Assegurança de Responsabilitat Civil i en l'Assistència mèdica.

CAPRESA

PREVENCIÓ DE RISCOS LABORALS

L'empresa de Prevenció de Riscos Laborals ofereix preus especials per contractar de forma integral un Servei de Prevenció aliè d'acord amb la Llei de Prevenció de Riscos Laborals.

Thermor

Empresa Especialitzada en Energia Solar Tèrmica ofereix un Assessorament Tècnic específic pels nostres agremiats, en matèria d'energies renovables.

CONVERSIDA
CONSULTING GROUP

Consultora líder a nivell nacional en l'àmbit de protecció de dades, es l'únic proveïdor que li garanteix una adaptació personalitzada a la Llei, amb els més elevats estàndards de qualitat al menor cost possible.

io institutsodontològics

Ens complau informar-te de la col·laboració amb FERCA, gràcies a la qual, TU i la teva família gaudireu d'una immillorable salut dental. Amb el document que us lliurem gratuïtament, us beneficiareu d'un Servei Familiar Dental.

guijarro

Oferta exclusiva per associats de FERCA de l'empresa Hnos. Guijarro per l'adquisició dels aparells de mesura elèctrics, necessaris amb el nou RBT.

10% de descompte

CITY
SELF-STORAGE

10% de descompte en la quota mensual per tenir un espai extra de magatzem.

40% de descompte

RACC CLUB
-40%
JPM

Descomptes fins al 40% en els serveis de "viatges, hotels, cotxes i altres".

30% en la facturació mensual

vodafone

Conveni de col·laboració amb VODAFONE, amb l'avantatge de rebre un descompte d'un 30%, en la facturació mensual, a les empreses agremiades i autònoms.

REPSOL YPF

SOLRED

SOLRED per obtenir els millors preus en combustibles pels vehicles de les nostres empreses sòcies. Aquest descompte és, actualment, de 3,9 cent. per litre de dièsel i de 1,8 cent. per litre de gasolina en les estacions de servei Repsol, Campsa i Petronor.

Vaillant

Fabricant líder a nivell europeu dins del sector de la climatització els hi ofereix Assessorament Tècnic específic pels nostres agremiats en matèria de geotèrmia.



+informació:

Seu Central: 93 474 47 46 (Cornellà) i Delegació: 93 776 92 37 (Martorell) o a www.gremibaix.com i info@gremibaix.com

telefon
rent a car

alquiler de furgonetas
y coches a domicilio


Fundada en 2004, Telefon es una empresa de alquiler de furgonetas y vehiculos industriales que ha conseguido fer-se un lloc meritori al mercat del alquiler de vehiculos a Madrid i Barcelona.

La seva major diferència: el lliurament i recollida dels vehicles al domicili del client. Aquest va ser el primer servei que van oferir i és la seva raó de ser. Disposen d'una gran flota de vehicles per satisfer totes les seves demandes.


Descomptes especials pels nostres associats!

TARIFA FLOTISTA 2011

GRUPO A: FURGONETA FORD TRANSIT 3-4 m³

	1 a 2 dias 39,00 /da	3 a 6 dias 29,00 /da	7 a 15 dias 25,00 /da	16 a 29 dias 23,00 /da	Mensual 660 /mes	Trimestral 575 /mes	Semestral 525 /mes
---	--------------------------------	--------------------------------	---------------------------------	----------------------------------	----------------------------	-------------------------------	------------------------------

GRUPO B: FURGONETA FORD TRANSIT 6-7 m³

	1 a 2 dias 49,00 /dia	3 a 6 dias 39,00 /dia	7 a 15 dias 36,00 /dia	16 a 29 dias 33,00 /dia	Mensual 870 /mes	Trimestral 825 /mes	Semestral 720 /mes
---	---------------------------------	---------------------------------	----------------------------------	-----------------------------------	----------------------------	-------------------------------	------------------------------


GRUPO C: FURGONETA FORD TRANSIT 8-10 m³

	1 a 2 dias 54,00 /dia	3 a 6 dias 44,00 /dia	7 a 15 dias 39,00 /dia	16 a 29 dias 36,00 /dia	Mensual 1020 /mes	Trimestral 895 /mes	Semestral 795 /mes
---	---------------------------------	---------------------------------	----------------------------------	-----------------------------------	-----------------------------	-------------------------------	------------------------------

GRUPO D: FURGONETA FORD TRANSIT 11-12 m³

	1 a 2 dias 59,00 /dia	3 a 6 dias 49,00 /dia	7 a 15 dias 43,56 /dia	16 a 29 dias 39,00 /dia	Mensual 1050 /mes	Trimestral 935 /mes	Semestral 845 /mes
--	---------------------------------	---------------------------------	----------------------------------	-----------------------------------	-----------------------------	-------------------------------	------------------------------

GRUPO F: FURGÓN 16-20 m³

	1 a 2 dias 69,00 /dia	3 a 6 dias 59,00 /dia	7 a 15 dias 54,00 /dia	16 a 29 dias 50,00 /dia	Mensual 1200 /mes	Trimestral 1140 /mes	Semestral 1095 /mes
---	---------------------------------	---------------------------------	----------------------------------	-----------------------------------	-----------------------------	--------------------------------	-------------------------------

GRUPO F2: FURGÓN 16-20 m³ CON TRAMPILLA ELEVADORA

	1 a 2 dias 79,00 /dia	3 a 6 dias 69,90 /dia	7 a 15 dias 59,00 /dia	16 a 29 dias 55,90 /dia	Mensual 1500 /mes	Trimestral 1370 /mes	Semestral 1290 /mes
---	---------------------------------	---------------------------------	----------------------------------	-----------------------------------	-----------------------------	--------------------------------	-------------------------------

GRUPO FF: FURGÓN 16-20 m³ CON EQUIPO FRIO -20 °C

	1 a 2 dias 99,00 /dia	3 a 6 dias 89,90 /dia	7 a 15 dias 79,00 /dia	16 a 29 dias 69,90 /dia	Mensual 1700 /mes	Trimestral 1500 /mes	Semestral 1370 /mes
---	---------------------------------	---------------------------------	----------------------------------	-----------------------------------	-----------------------------	--------------------------------	-------------------------------

Precios IVA no incluido. Franquicia 180 €, medidas de seguridad. El precio incluye 200 km/diarios 6000 km/mensuales. Forma de pago: al contado transferencia bancaria (la franquicia se abonar con tarjeta de credito/debito). Kilometro extra Grupo A 0,09 / Grupo B-C-D 0,10 / Grupo F-F2-FF 0,13.

¿Necesita alquilar una furgoneta?... ¿un coche?
No se preocupe, se la llevamos a su domicilio

telefon
rent a car

alquiler de furgonetas
y coches a domicilio

DESCUENTOS ESPECIALES
para socios del Gremi

www.telefurgo.com Tel. 902 88 99 43 info@telefurgo.com

El Gremi firma un convenio de colaboración con VAILLANT

El pasado 4 de mayo se formalizó la firma de un convenio de colaboración entre nuestra entidad y la empresa Vaillant para la implantación de un sistema de climatización mediante Geotermia.

HISTORIA DE VAILLANT EN ESPAÑA

Vaillant cuenta en España con un equipo de más de 50 profesionales en su sede central y en sus seis delegaciones regionales, todos ellos al servicio de usuarios y profesionales.

Desde 1981, año en el que se fundó Vaillant S.L. en España, la empresa ha emprendido un camino de crecimiento constante hasta el lugar que ocupa actualmente en el mercado, como una de las marcas líderes del mismo.

El producto Vaillant es conocido en España desde los años sesenta. Por aquel entonces, la gama Vaillant era distribuida a través de importadores hasta que en Julio de 1981 se constituyó la sociedad Vaillant S.L. y se abrió la primera oficina en Madrid. Desde entonces, la marca no ha hecho más que crecer. Además de las oficinas centrales, Vaillant cuenta con una amplia red de oficinas regionales en Madrid, Barcelona, Valencia, Bilbao, Sevilla, Valladolid y Galicia.

Vaillant se ha convertido en un referente en el sector de la climatización, especialista en productos de alta eficiencia energética con una amplia oferta y una excelente red de servicio post venta de ámbito nacional.

“La geotermia utiliza el calor de la tierra del subsuelo poco profundo permitiendo transferir energía en forma de calor y siendo utilizado como sistema de climatización en este caso, en el aula taller de esta Asociación”

VAILLANT GROUP

Vaillant Group, empresa familiar con presencia internacional y una tradición de más de 135 años en el negocio de la calefacción, es el segundo mayor fabricante de Europa en este sector. Además, Vaillant Group cuenta con una importante presencia en el sector de la climatización y las energías renovables. La compañía desarrolla y fabrica sus productos y servicios en sus plantas de Alemania, Francia, Reino Unido, España, Italia, Eslovaquia, Turquía y China.

Con sede central en Remscheid (Alemania), Vaillant Group está presente en más de 20

países con su propia red de ventas y en más de 60 mediante la exportación.

Los productos y sistemas que utilizan energías renovables constituyen actualmente el negocio central del Grupo.

Existe una creciente demanda por estos productos en toda Europa y Vaillant Group ha hecho una clara apuesta por ello, sobre todo por las bombas de calor, tanto geotérmicas como aire-agua, y la energía solar térmica.

Otro pilar importante son los sistemas híbridos, que combinan las energías renovables con equipos de calefacción para proporcionar sistemas altamente eficientes e inteligentes.

Para Vaillant Group, como uno de los principales fabricantes del mundo de sistemas de calefacción y climatización respetuosos con el medio ambiente, la sostenibilidad juega un papel fundamental en el desarrollo de nuevas tecnologías.

Hoy en día la moderna tecnología de la calefacción puede todavía contribuir de manera importante a la protección del medio ambiente.

Sólo en Alemania la sustitución de antiguos aparatos de calefacción por nuevos con tecnologías más eficientes puede ahorrar más de un 30% de energía al año y reducir en la misma proporción las emisiones de CO₂.



Circular Innovació. Unió Patronal Metal·lúrgica

Medidas para la regularización y control del empleo sumergido y para el fomento de la Rehabilitación de viviendas.

OBJETO

El Real Decreto-Ley 5/2011, de 29 de abril, incluye medidas extraordinarias de estímulo a la regularización del trabajo no declarado, de endurecimiento de las sanciones y de impulso y profundización de control por parte de la Inspección de Trabajo y Seguridad Social.

En líneas generales, el Plan encuentra su fundamento en los efectos negativos del empleo sumergido o no declarado para el mercado de trabajo, por la competencia desleal que tales situaciones generan respecto de la gran mayoría de las empresas españolas que actúan en el marco de la legalidad común, así como para las posibilidades de recuperación económica y de logro de los objetivos nacionales de reducción del déficit público.

Además el Plan servirá para incrementar el sistema de protección social y garantías de los trabajadores.

MEDIDAS

El Plan articula medidas de distinta naturaleza dirigidas a propiciar el aforamiento del trabajo no declarado, para restablecer los equilibrios y eliminar los perjuicios señalados. Pretende también recuperar y mejorar el nivel de justicia y solidaridad social en el mercado de trabajo y en la economía española, al tiempo que potenciar los mecanismos de control como instrumentos de disuasión y de reacción frente a la ocultación y precarización de las relaciones laborales.

Concretamente, las medidas legislativas urgentes incluidas en el Real Decreto-Ley parten de la apertura de un proceso de regularización voluntaria del empleo irregular de trabajadores, que va desde la fecha de entrada en vigor de la norma hasta el 31 de julio de 2011.

Durante este proceso las empresas que decidan acogerse voluntariamente deberán proceder a comunicar el alta de los trabajadores en la Seguridad Social dentro del plazo señalado.

SANCIONES

INFRACCIÓN	SANCIONES ACTUALES	SANCIONES A PARTIR DEL 1 DE AGOSTO
Incumplir la obligación de afiliación y alta en la Seguridad Social	De 626 a 6.250 euros	De 3.126 a 10.000 euros
Compatibilizar el trabajo con el cobro de prestaciones de desempleo y otras de Seguridad Social incompatibles	De 6.251 a 187.515 euros	De 10.001 a 187.515 euros

Transcurrido el plazo del proceso de regularización voluntaria la norma establece un endurecimiento de las sanciones administrativas relacionadas con las conductas fraudulentas de empleo irregular o sumergido en sus distintas variantes o modalidades.

El Plan igualmente comprende la intensificación de la actividad y eficacia de las actuaciones de vigilancia y control del trabajo no declarado, por parte de la Inspección de Trabajo y Seguridad Social en el marco de las distintas acciones emprendidas contra el fraude en los últimos años.

Con objeto de alcanzar los objetivos perseguidos, y de incrementar la conciencia social contra el fraude a la Seguridad Social que supone el empleo irregular, el Plan incluye también la realización de campañas de sensibilización pública.

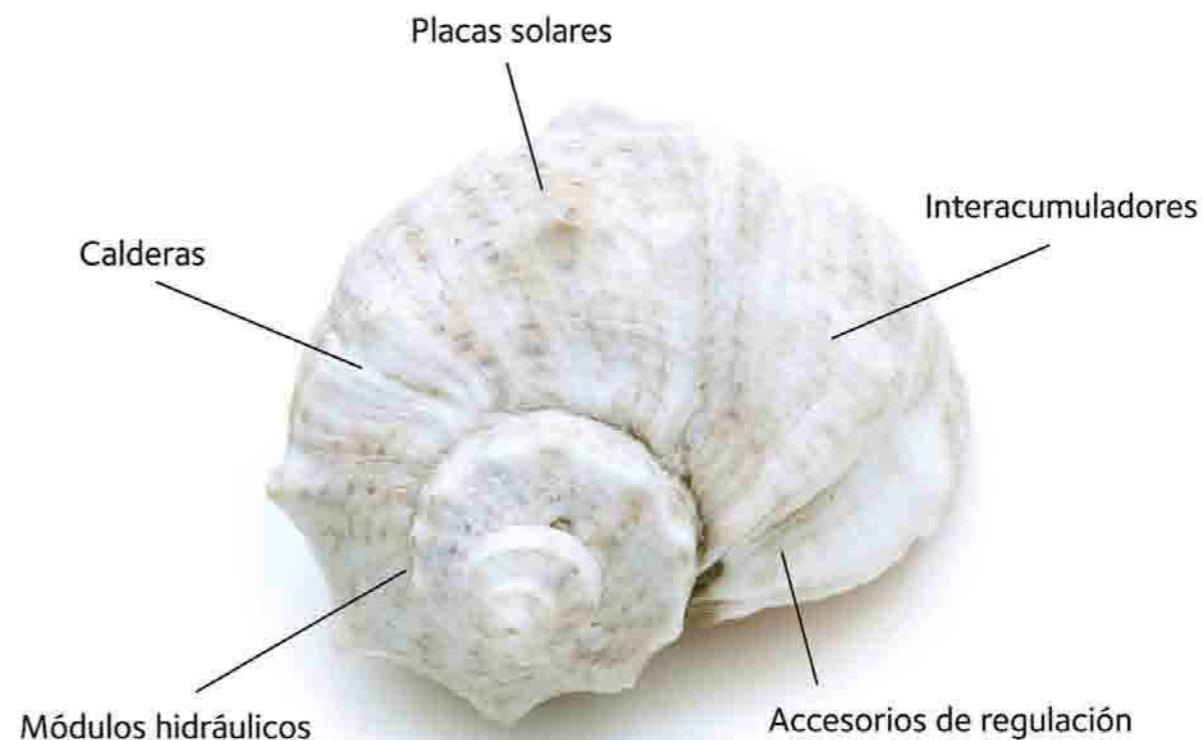
Estas medidas pretenden combatir con carácter extraordinario y urgente el fenómeno del empleo irregular, como uno de los elementos de la economía sumergida más perjudiciales para la consecución de un crecimiento económico capaz de generar empleo de calidad, competencia empresarial, reequilibrio de las cuentas públicas, protección social de los trabajadores y justicia y solidaridad.

FOMENTO DE LA REHABILITACIÓN DE LA VIVIENDA

Se introducen las siguientes modificaciones en la Ley 35/2006, de 28 de noviembre, del Impuesto sobre la Renta de las Personas Físicas y de modificación parcial de las leyes de los Impuestos sobre Sociedades, sobre la Renta de no Residentes y sobre el Patrimonio:

- Modificación de la deducción por obras de mejora en la vivienda habitual en el Impuesto sobre la Renta de las Personas Físicas.
- Los contribuyentes cuya base imponible sea inferior a 71.007,20 euros anuales podrán deducirse el 20% de las cantidades satisfechas desde la entrada en vigor del Real Decreto-Ley 5/2011 hasta el 31 de diciembre de 2012 por las obras realizadas durante dicho período en cualquier vivienda de su propiedad o en el edificio en la que ésta se encuentre, siempre que tengan por objeto la mejora de la eficiencia energética, la higiene, salud y protección del medio ambiente, la utilización de energías renovables, la seguridad y la estanqueidad, y en particular la sustitución de las instalaciones de electricidad, agua, gas u otros suministros, o favorezcan la accesibilidad al edificio o las viviendas, en los términos previstos en el Real Decreto 2066/2008, de 12 de diciembre, por el que se regula el Plan Estatal de Vivienda y Rehabilitación 2009-2012, así como por las obras de instalación de infraestructuras de telecomunicación realizadas durante dicho período que permitan el acceso a Internet y a servicios de televisión digital en la vivienda del contribuyente.

- No darán derecho a practicar esta deducción las obras que se realicen en viviendas afectas a una actividad económica, plazas de garaje, jardines, parques, piscinas e instalaciones deportivas y otros elementos análogos.



SISTEMAS INTEGRADOS DE ALTA EFICIENCIA ENERGÉTICA

SOLUCIONES COMPLETAS

La naturaleza, de forma constante, nos da ejemplos de soluciones completas y eficientes. En Chaffoteaux aprendemos de ella. Por eso desarrollamos y proponemos los más avanzados sistemas de alta eficiencia energética –incluidas nuestras calderas de condensación– que compatibilizan e integran a la perfección, bajo una misma marca y tecnología, todos los componentes necesarios para una gestión fácil, económica y sostenible de la instalación de calefacción y agua caliente sanitaria.

Compatibilidad absoluta, versatilidad, facilidad de instalación y mantenimiento, productividad son los factores que Chaffoteaux asegura al profesional. El confort, el ahorro energético y la plena satisfacción del usuario son el resultado del trabajo bien hecho, que se traduce en más y más instalaciones.



Soluciones Chaffoteaux: naturalmente eficientes, naturalmente completas.

Ariston Thermo España S.L.
Parc de Sant Cugat Nord
Plaza Xavier Cugat nº 2, Edificio A, 2º
08174 Sant Cugat del Vallès (Barcelona)
Tel: +34 93 492 10 00
Fax: +34 93 492 10 10
www.chaffoteaux.es

Chaffoteaux
Simplemente calor

Tablas salariales: convenio de Industria Siderometalúrgica

El **Bulletí Oficial de la Provincia de Barcelona (BOPB)** publica las **Tablas Salariales vigentes para 2011 del Convenio Colectivo acordadas para la Industria Siderometalúrgica**.

PAGO DE ATRASOS

Las empresas disponen de un plazo máximo de 15 días a partir de la fecha de publicación oficial de las tablas salariales en el B.O.P.B. (03/05/2010), para liquidar a sus trabajadores los atrasos por diferencias, producidos desde el día 1 de enero del año 2011.

CLÁUSULA DE INAPLICACIÓN SALARIAL

Las empresas que deseen acogerse a la CLÁUSULA DE INAPLICACIÓN SALARIAL deberán comunicar por escrito a los representantes legales de los trabajadores o en su defecto, a sus trabajadores, las razones justificativas de esta decisión en un plazo de 20 días naturales, contados a partir de la fecha de publicación de las tablas salariales en el B.O.P.B. (03-05-2011), según el procedimiento establecido en la Cláusula de inaplicación salarial del propio Convenio. El plazo finaliza el 23 de mayo.

Es necesario remitir una copia de esta comunicación a la Comisión Paritaria del Convenio.

Los siguientes archivos los puedes descargar en la dirección: www.gremibaix.com

Butlletí Oficial de la Provincia de Barcelona
Dimecres, 3 de maig de 2011

Los aumentos que para tal concepto establecieron los sucesivos Convenios, se incrementarán en un 4,2 por ciento a partir del día 1 de enero del año 2011 calculándose este aumento sobre los valores que a las primas o incentivos hubieran a 31.12.10 resultando un importe total por hora a rendimiento quepa 600 puntos Brutto o 133 centavimos o cualquier otra medida de verificación siempre a los sistemas admitidos, según se recoge en la tabla que se adjunta.

Los aumentos resultantes de aplicar dicho porcentaje, reseñados en la columna número 1 de la tabla, se añadirán a los importes que por idéntico concepto abonaron las empresas a 31.12.2010, independientemente de su cuenta.

Para los rendimientos intermedios entre la actividad optima y la minima, aplicarán los correspondientes incrementos y valores proporcionales resultantes.

QUINTO - PRESTACION POR INVALIDEZ O MUERTE

Para el año 2011, los importes:

Gran Invalidez: 27.755,66 EUR.
Incapacidad Permanente Absoluta: 19.964,76 EUR.
Muerte: 24.645,92 EUR.

Artículo 67 quedan establecidos en los siguientes:

SEXTO - COMPLEMENTO EX-VINCULACIÓN

Los importes percibidos por los trabajadores a 31.12.2010 como complemento "ex vinculación" previa inclusión de la revisión salarial (1,8 %) de 2010, se incrementarán con el 2,4 por ciento, lo que supone un incremento total del 4,2 por ciento.

SEPTIMO - ENTRADA EN VIGOR

La presente revisión del Convenio tiene efectos desde el día 1 de enero de 2011.

Y en prueba de conformidad, firman la presente Acta todos los asistentes, en la ciudad y fecha reseñada en el encabezamiento.

CONVENIO COLECTIVO PARA LA INDUSTRIA SIDEROMETALURGICA DE LA PROVINCIA DE BARCELONA

TABLAS SALARIALES 2011

Aplicables con efectos de 1 de enero del año 2011.

ANEXO Nº 1:

Grupo Profesional	División Funcional	Sal. Convenio EUR/mes	Columna 1	Columna 2	Columna 3
1	TECNICOS	1.733,31	1.733,31	24.266,34	26.000,00
2	TECNICOS	1.628,98	1.628,98	22.805,72	24.434,70
3	TECNICOS	1.512,50	1.512,50	21.175,00	22.687,50
4	OPERARIOS	1.512,50	1.512,50	21.175,00	22.687,50
5	EMPLEADOS	1.457,24	1.457,24	20.401,36	21.858,60
6	OPERARIOS	1.457,24	1.457,24	20.401,36	21.858,60
7	EMPLEADOS	1.408,04	1.408,04	19.712,56	21.120,60
8	OPERARIOS	1.408,04	1.408,04	19.712,56	21.120,60
9	EMPLEADOS	1.369,15	1.369,15	19.160,52	20.529,64
10	OPERARIOS	1.369,15	1.369,15	19.160,52	20.529,64
11	EMPLEADOS	1.333,78	1.333,78	18.852,92	20.186,70
12	OPERARIOS	1.333,78	1.333,78	18.852,92	20.186,70
13	EMPLEADOS	830,48	830,48	11.826,44	12.656,92
14	OPERARIOS	830,48	830,48	11.826,44	12.656,92
15	EMPLEADOS	659,43	659,43	9.232,02	9.891,44
16	OPERARIOS	659,43	659,43	9.232,02	9.891,44

ANEXO Nº 2:

BALARIO CONVENIO, NUEVO INGRESO

DURACION PERIODO DE ADAPTACION	SALARIO CONVENIO EUR/mes
12 Primeros meses	1.412,18
9 Primeros meses	1.350,89
6 Primeros meses	1.299,21
3 Primeros meses	1.242,72
1 Primeros meses	1.186,23
0 Primeros meses	1.129,74

ANEXO Nº 3:

IMPORTE HORA ORDINARIA

IMPORTE HORA ORDINARIA	IMPORTE HORA ORDINARIA NUEVO INGRESO
10,77	10,77
10,36	10,36
9,94	9,94
9,53	9,53
9,11	9,11
8,70	8,70
8,28	8,28

ANEXO Nº 4:

TRABAJOS TOXICOS, PENOSOS Y PELIGROSOS

Por Jornada completa: 5,46 EUR/día.
Por Media jornada: 2,73 EUR/día.

ANEXO Nº 5:

TRABAJO NOCTURNO

Para todos los grupos profesionales: 0,84 EUR/hora.

ANEXO Nº 6:

CLÁUSULA TRANSITORIA

TABLA DE PRIMAS A RENDIMIENTO OPTIMO

Grupos	División Funcional	Columna 1 / 4,20% EUR	Columna 2 / TOTAL EUR
1	OPERARIOS	0,08	2,17
2	OPERARIOS	0,08	2,12
3	OPERARIOS	0,08	2,09

BOPB Butlletí Oficial de la Provincia de Barcelona. Diputació Barcelona

Dimecres, 3 de maig de 2011

ADMINISTRACIÓ AUTONÒMICA

Generalitat de Catalunya, Departament d'Empresa i Ocupació, Serveis Territorials

RESOLUCIÓ de 3 d'abril de 2011, per la qual es disposa la inaplicació i la publicació de l'Acord de revisió salarial per a l'any 2011 del Conveni col·lectiu de treball de la indústria siderometal·lúrgica de la província de Barcelona (codi de conveni núm. 002245).

Vist el text de l'Acord de revisió salarial per a l'any 2011 del Conveni col·lectiu de treball de la indústria siderometal·lúrgica de la província de Barcelona, subscrit el dia 31 de març de 2011, per la UPM, CCOO i UGT, i de conformitat amb el que disposa l'article 30.2 i 3 del Reial decret legislatiu 1/1995, de 24 de març, pel qual s'aprova el Text refós de la Llei de l'Estatut dels treballadors, l'article 2.1) i el Reial decret 1713/2010, de 28 de maig, sobre registre i deposit de convenis i acord de treballadors, el Decret 306/1998, de 24 de desembre, de reestructuració de les delegacions territorials del Departament de Treball, modificat pel Decret 106/2000, de 6 de març, de reestructuració territorial del Departament de Treball, el Decret 199/2007, de 10 de setembre, de reestructuració del Departament de Treball, i altres normes d'aplicació.

Resulta:

—1 Disposar de la inaplicació de l'Acord de revisió salarial per a l'any 2011 del Conveni col·lectiu de treball de la indústria siderometal·lúrgica de la província de Barcelona (codi de conveni núm. 002245) al Registre de convenis dels Serveis Territorials del Departament d'Empresa i Ocupació a Barcelona.

—2 Disposar que el text esmentat es publici al Butlletí Oficial de la Província (BOP) de Barcelona.

Transcripció literal del text original firmat per les parts.

Acuerdo de revisión salarial para el año 2011 del Convenio colectivo de la industria siderometalúrgica de la provincia de Barcelona.

UPM Titulares:

Sr. Antoni Martí
Sr. Angel Hermosilla
Sra. Sofia Cabany
Sr. Manuel Rosillo
Sr. Antoni Crespí
Sra. Mireia Barberá
Sr. Gregori Llanusa
Sr. Ramon Teodoro
Sra. Mariacristina Morales
Sr. Jesús Vilatorca
Sra. Nona Ribera
Sr. Josep Mª Bosch
Sra. Paz For

CCOO Titulares:

Sr. Pedro de la Fuente
Sr. Félix Repullo
Sr. Santiago Garcia
Sr. Sebastián González
Sr. Ramon Caparrós
Sr. Ramon Ferrer
Sr. Antonio Gervenz
Sr. Francisco Gil

Butlletí Oficial de la Provincia de Barcelona
Dimecres, 3 de maig de 2011

Asesores CCOO:

Sr. Javier Pacheco
Sr. Joan Alcántara
Sr. Andreu Caldeveña
Sra. Isabel Garcia
Sra. Pilar Garcia
Sr. Carlos Marín

MCA - UGT Titulares:

Sr. Bernardo Fuentes
Sr. José Manuel López
Sra. Asunción Sorri
Sr. Juan Garcia
Sr. Joan Alemany
Sr. Manuel Quintana
Sr. Eduard Jut

Asesores UGT:

Sra. Isabel Martínez
Sr. Narciso Riera
Sr. J. A. Pasadas
Sra. Julián Arenas
Sr. German Bernal
Sr. Francisco Maldonado
Sr. Antonio Carrera
Sr. Rafael Ferrer
Sr. Vicente Bataller

En Barcelona, en la sede de UNIO PATRONAL METAL LURGICA, siendo las 13 horas del día 31 de marzo del año 2011, se reúnen las personas arriba relacionadas, componentes todas ellas, de la Comisión Negociadora del Convenio colectivo para la industria Siderometalúrgica de la Provincia de Barcelona, integrada por UNIO PATRONAL METAL LURGICA (UPM), y por la FEDERACIÓN DE INDUSTRIAS DE CATALUNYA DE CCOO (FIC CCOO), y por la FEDERACIÓN NACIONAL DE INDUSTRIAS, MCA - UGT DE CATALUNYA, bajo la Presidencia del Sr. José Antonio Gómez Cid y actuando en calidad de Secretarios la Sra. Eugenia Cervera.

Abierta la sesión por la Presidencia, se procede a la firma de las tablas y anexos salariales aplicables para el quinto año de vigencia de dicho Convenio, conformidad a lo establecido en el Art. 4. V.1 del mismo, en relación con el acta firmada el día 27 de abril de 2010.

ACUERDOS

PRIMERO - TABLAS Y ANEXOS SALARIALES

Añadir a la presente Acta las nuevas tablas salariales para el año 2011.

SEGUNDO - DIETAS

El artículo 63 del Convenio queda modificado en el sentido de fijar los importes de la dieta completa en 24,85 euros, y la media dieta en 12,43 euros.

TERCERO - JORNADA LABORAL

La jornada laboral para el año 2011 está establecida en 1.750 horas de trabajo efectivo.

CUARTO - CLÁUSULA TRANSITORIA PRIMERA

El concepto económico complementario que las empresas abonaron únicamente como primas o incentivos (previstos en el artículo 43.6 del Convenio), calculado en función de las tablas salariales vigentes a 31 de marzo de 1978, más los

Butlletí Oficial de la Provincia de Barcelona
Dimecres, 3 de maig de 2011

ANEXO Nº 7:

COMPLEMENTO EX - VINCULACIÓN

Los importes percibidos por los trabajadores a 31.12.2010, como complemento "ex vinculación" previa inclusión de la revisión salarial (1,8%) de 2010, se incrementarán con el 2,4% lo que supone un incremento total del 4,2%.

ANEXO Nº 8:

ANTIGÜEDAD CATEGORIAS

Antigüedad hasta el 31.12.09	Complemento Ex-categoría profesional	Importe anual dividido por 12 mensualidades en EUR
0 años		813,46
1 año		813,46
2 años		813,46
3 años		813,46
4 años		813,46
5 años		813,46
6 años		813,46
7 años		813,46
8 años		813,46
9 años		813,46
10 años		813,46
11 años		813,46
12 años		813,46
13 años		813,46
14 años		813,46
15 años		813,46
16 años		813,46
17 años		813,46
18 años		813,46
19 años		813,46
20 años		813,46
21 años		813,46
22 años		813,46
23 años		813,46
24 años		813,46
25 años		813,46
26 años		813,46
27 años		813,46
28 años		813,46
29 años		813,46
30 años		813,46

ANEXO Nº 9:

GRUPOS	DIVISION FUNCIONAL	OPERARIOS	EUR/mes
1	Ex-Jefe de Equipo		118,25
2	Ex-Jefe de Equipo		118,25
3	Ex-Jefe de Equipo		118,25

ANEXO Nº 10:

IMPORTE HORAS EXTRAS, REGULARIZACIÓN ARTICULO 51 Y BOLSA HORARIA

Grupo Profesional	Hora Extra Normal	Hora Extra Festivo Domingo y Nocturna	Hora Regularización Artículo 51	Hora Bolsa Horaria Recargo 50%
1	13,35	13,80	14,34	5,97
2	12,84	12,20	13,31	5,56
3	11,65	11,76	12,52	5,24
4	11,22	11,76	12,39	5,10
5	10,64	11,36	12,05	5,02
6	10,54	11,04	11,91	4,85
7	10,42	10,92		

Butlletí Oficial de la Provincia de Barcelona
Dimecres, 3 de maig de 2011

DIETAS

Dieta completa: 24,85 EUR.
Media Dieta: 12,43 EUR.

VALORES DE LAS PRESTACIONES DERIVADAS DE ACCIDENTES DE TRABAJO

GRAN INVALIDEZ: 27.755,66 EUR.
INCAPACIDAD PERMANENTE ABSOLUTA: 19.964,76 EUR.
MUERTE: 24.645,92 EUR.

JORNADA

La Jornada laboral para el año 2011 será de 1.750 horas de trabajo efectivo.

Barcelona, 7 d'abril de 2011
El director dels Serveis Territorials a Barcelona, Eliseu Onís Pagès

<http://tcp.diba.cat> • boip@diba.cat • DL B-41689-2002

El Gremi, un centre cada cop més sostenible

El Gremi continua demostrant el seu esperit emprenedor instal·lant un aerogenerador que produeix l'energia necessària per a il·luminar l'escala principal de l'Entitat.

Tal i com es va publicar en el Recorda nº 108 el passat mes d'octubre vàrem incorporar a la nostra seu un aerogenerador que aprofita l'energia cinètica del vent per convertir-la en energia elèctrica i que reforçarà les activitats docents del nostre centre.

D'aquesta manera continuem el camí ja iniciat amb les plaques tèrmiques del terrat del nostre edifici, les fotovoltaiques instal·lades a la façana, i el nou projecte de la geotèrmia que tot just ara comencem i del que os informarem mes a fons en el proper número de Recorda, formant als alumnes i futurs instal·ladors en les energies renovables al mateix temps que esdevenim una Associació cada cop més sostenible. Per tant, amb la instal·lació d'aquest aerogenerador, que produeix l'energia necessària per il·luminar l'escala principal de la nostra entitat, demostrem un cop més el nostre esperit emprenedor.

Com a referent formatiu i com a nexa d'unió que som entre el món educatiu i el laboral, era per nosaltres gairebé una obligació fer una aposta decidida per què els instal·ladors, presents i futurs, siguin compromesos i

capaços d'encaminar el seu desenvolupament laboral cap a una sostenibilitat que cada vegada és més necessària per estalviar recursos, protegir el medi que ens envolta i trobar una alternativa en el món professional.



Rebem a la nostra seu la visita de l'Escola Abat Oliba

Una oportunitat per a que els nens siguin conscients de l'utilitat i beneficis de les diferents instal·lacions d'energia renovable de les que gaudim a la nostra entitat.



El passat mes d'abril vam tenir la sort de ser visitats per 60 alumnes de 5è i 6è de l'Escola Abat Oliba de Cornellà. Aquesta escola participa, juntament amb 49 escoles més de tota Europa, de les quals 10 són de Catalunya, en el projecte Euronet 50 50. Aquesta iniciativa de nivell europeu i que coordina la Diputació de Barcelona treballa per l'estalvi energètic i s'anomena 50 50 donat que la meitat de l'import de l'estalvi econòmic és per l'Ajuntament de Cornellà, ja que es tracta d'una escola pública, i l'altre meitat repercuteix directament en la pròpia escola.

L'escola Abat Oliba ha aplicat aquest estalvi en la llum i el gas de l'edifici del seu centre i van venir a visitar-nos ja que aquest any 2011 finalitza l'esmentat projecte que ha durat 3 anys.

L'objectiu de la visita era que els alumnes poguessin veure les diferents instal·lacions d'energia renovable de les que gaudim a l'edifici de la nostra seu així com aprendre quelcom més sobre la seva utilitat i beneficis.

Des del Gremi vam crear alguns objectes, ninots i cotxes, que mitjançant unes plaques solars instal·lades en ells alimentaven les seves funcions. L'exemple va ser molt il·lustratiu al mateix temps que divertit.

Com ja sabeu, el nostre gremi està estretament vinculat amb la formació i una de les raons per les quals esdevenim un referent gremial a Catalunya és, sense dubte, la nostra branca formativa.

Som conscients de que la formació de qualitat i regulada és la clau del nostre sector per marcar la diferència i créixer a nivell professional i per això gran part dels esforços de la nostra associació van en aquesta direcció.

Realment vam gaudir moltíssim amb la visita dels alumnes i pel que vam poder observar ells també i esperem poder rebre més visites així que ens ajuden a veure el bon camí del nostre futur.



NUEVO SERVICIO ESPECIALIZADO EN VENTA Y POSTVENTA DE VEHICULOS COMERCIALES EN ROS SANT BOI

- VENTAJAS:**
- Amplia exposició de vehicles, incluso adaptados.
 - Oferta comercial en 48 horas.
 - Horario de taller ampliado.
 - Vehículo de sustitución o solución de movilidad.
- Y mucho más...



30% de DESCUENTO

30% de DESCUENTO

20% de DESCUENTO

DESCUENTOS EXCLUSIVOS PARA AGREMIADOS



RENAULT PRO+

Oferta válida hasta el 30 de junio de 2011 en Ros Sant Boi. No compatible con otras ofertas en vigor.

ROS SANT BOI CTRA. SANTA CREU DE CALAFELL, 1 - 5 TEL. 93 652 20 51 SANT BOI DE LLOBREGAT
ROS GAVÀ AV. DE BERTRAN I GÜELL, 36 TEL. 93 662 08 58 GAVÀ
ROS VILADECANS CTRA. DE LA VILA, 26 - 28 TEL. 93 659 13 96 VILADECANS
ROS PRAT AV. VERGE MONTSERRAT, 70 TEL. 93 478 25 32 EL PRAT DE LLOBREGAT

Tratamiento del agua en circuitos cerrados, legislación aplicable (I Parte)

En todo circuito cerrado de climatización existe una problemática particular que debemos conocer para poder garantizar su correcto funcionamiento.

I PARTE:

1. Introducción
2. Problemática de los circuitos cerrados de climatización
3. Circuitos específicos
4. Legislación aplicable

II PARTE:

5. Tratamientos
6. Conclusión

1. INTRODUCCIÓN

Una de las aplicaciones del agua que presenta una mayor difusión en nuestra vida diaria es su utilización como medio de transporte del calor en los circuitos de climatización. Su ámbito de acción es muy extenso: circuitos cerrados de calefacción, suelo radiante, circuitos con placas solares y, por supuesto, aplicaciones industriales.

En este tipo de aplicaciones, se utiliza habitualmente un esquema de instalación basado en un circuito cerrado con elementos de intercambio de calor metálicos, generalmente de acero, aluminio, cobre, etc. En estos circuitos existe una problemática particular y una legislación que debe cumplirse tal y como veremos a continuación.

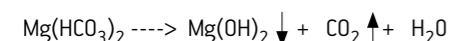
2. PROBLEMÁTICA DE LOS CIRCUITOS CERRADOS DE CLIMATIZACIÓN

En todo circuito cerrado de climatización debemos considerar en mayor o menor grado, los dos problemas característicos del agua:

2.1. Incrustaciones calcáreas

El problema de las incrustaciones en un circuito cerrado normalmente queda, en la práctica, reducido a una mínima expresión.

En efecto, la dureza temporal de calcio y magnesio presentes en el circuito provocará sin duda alguna la formación de precipitados según las reacciones ya conocidas:



Sin embargo al no existir una renovación ni un aporte constante del agua, las incrustaciones que se forman son generalmente muy reducidas y difícilmente pueden crecer y acumularse.

Solamente en casos de circuitos de gran capacidad, con aguas muy incrustantes o bien con el transcurso de varios años y cuando las operaciones normales de mantenimiento hayan efectuado varias renovaciones del agua del circuito, será posible que puedan generarse problemas de incrustaciones si no ha existido un tratamiento previo.

Evidentemente, en aquellas instalaciones en las cuales por las características de la caldera el fabricante requiera un agua total o parcialmente descalcificada, se instalará un tratamiento conforme a sus especificaciones.

En general, no obstante, cuando un circuito es cerrado sin renovación importante de agua, el problema de las incrustaciones calcáreas no debe ser significativo.

2.2. Corrosión

El principal problema que se presenta en un circuito cerrado de climatización, es el de la corrosión. Los materiales utilizados, normalmente no son metales nobles y pueden, por consiguiente, reaccionar con el agua en forma natural produciendo un proceso de corrosión. Si la temperatura es elevada se favorece el ataque del agua a los metales con formación de los óxidos / hidróxidos correspondientes.

La Tabla de potenciales electroquímicos adjunta, puede darnos una idea de la facilidad con que se producirá esta corrosión.

El potencial electroquímico de un elemento es el potencial eléctrico necesario (positivo o negativo) para que un elemento se transforme en su ión correspondiente, es decir, para que se corra.

Los potenciales positivos requieren energía y, por consiguiente, es más difícil que la corrosión se realice en forma espontánea; los potenciales negativos ceden energía y, consecuentemente, el proceso se encuentra químicamente más favorecido.

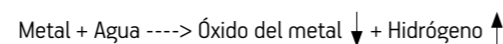
POTENCIALES ELECTROQUÍMICOS DE LOS PRINCIPALES METALES UTILIZADOS EN LOS CIRCUITOS DE CLIMATIZACIÓN			
Al ³⁺ (aluminio)	- 1.670 V	H ⁺ (hidrógeno) 0 V (referencia)
Zn ²⁺ (cinc)	- 0.762 V	Cu ²⁺ (cobre) + 0.340 V
Fe ²⁺ (hierro)	- 0.441 V	

Tabla 1 - Potenciales electroquímicos

En esta tabla puede observarse que, por ejemplo, el aluminio tiene mayor tendencia a pasar a ión que el hierro y que ambos, al tener un potencial negativo, se corroerán en forma espontánea siendo imprescindible su protección. Por otra parte también podemos ver que existen metales como el cobre que tiene un potencial positivo (es un metal noble).

En estos casos para su corrosión se requiere la presencia de oxígeno (u otro oxidante) disuelto en el agua que aporte la energía necesaria.

En un circuito cerrado el contenido de oxígeno disuelto es prácticamente inexistente por lo cual la corrosión del cobre en este tipo de circuitos puede considerarse nula. En los metales que no son nobles, la reacción del metal con el agua será espontánea y producirá el óxido del metal y la formación de gas hidrógeno:



Los óxidos que se forman (por ejemplo, de hierro o de aluminio) precipitan formando fangos insolubles que enturbian el agua y causar importantes averías por obstrucción mecánica.

El hidrógeno que se forma es un gas que se acumula en los circuitos y produce:

- ruidos característicos de las instalaciones cerradas de climatización.
- aumento de la presión del circuito.

• pérdida de intercambio térmico ya que el agua no entra en contacto directo con el elemento de intercambio de calor (por ejemplo, un radiador).

3. CIRCUITOS ESPECÍFICOS

Además de los conceptos anteriormente indicados, en determinados circuitos específicos puede existir una problemática particular como se describe a continuación:

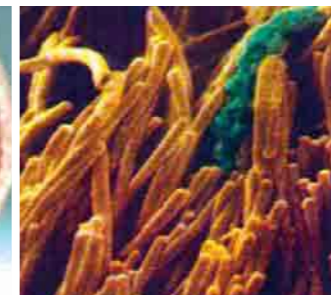
3.1. Circuitos de suelo radiante

En un suelo radiante, la temperatura del agua (inferior a 40°C) generalmente es muy adecuada para la proliferación de microorganismos y algas que pueden desarrollar biocapas y causar importantes problemas de obstrucciones y de corrosión. En este tipo de circuitos se deberá considerar siempre la prevención del crecimiento de microorganismos mediante la adición de alguicidas y/o biocidas.

Fig. 1 - Proceso de corrosión



Fig. 2 - Formación de una biocapa



3.2. Circuitos con placas solares.

Los circuitos con placas solares se hallan normalmente en el exterior de los edificios, por lo cual, (al igual que puede suceder en otros circuitos) es muy frecuente que la temperatura ambiental puede descender por debajo de 0°C provocando la congelación del agua del circuito si ésta no está correctamente tratada con un anticongelante.

4. LEGISLACIÓN APLICABLE

Aunque en estos circuitos el agua nunca puede considerarse como agua de consumo humano, no obstante existe una legislación aplicable que debemos conocer y, por supuesto, cumplir:

4.1. Norma UNE 112076

La Norma UNE 112076 establece una serie de criterios para prevenir la corrosión de las instalaciones interiores de agua, con excepción de las que utilizan agua de mar y aguas recuperadas. Contempla tanto la corrosión externa producida por el ambiente, los materiales de construcción o el suelo, como la corrosión interna producida por el agua.

Esta Norma, que sustituye a la UNE 100050, está recogida en el RITE y es, por ello, de obligado cumplimiento. Los conceptos más importantes de la Norma UNE 112076 se describen en la Tabla 2.

4.2. Código Técnico de la Edificación

El Código Técnico de la Edificación fija las exigencias básicas de calidad de los edificios y sus instalaciones.

Se debe aplicar a las obras de edificación de nueva construcción y a las obras de ampliación, modificación, reforma o rehabilitación que se realicen en edificios existentes públicos y privados cuyos proyectos precisen disponer de la correspondiente licencia de autorización.

Los conceptos más importantes que afectan a los circuitos cerrados de climatización son los que se describen en el "Documento Básico HE - Ahorro de energía", en la "Sección HE 4 - Contribución solar mínima de agua caliente sanitaria". La Tabla 3 resume los apartados más significativos referidos a las instalaciones solares térmicas.

Tabla 2 - Conceptos más importantes de la Norma UNE 112076

APARTADO	CONCEPTO Y COMENTARIO
6.3.3.1 Alimentación de agua	Se debe colocar un filtro de 80 µm a 150 µm, de acuerdo con la Norma UNE-EN 13443-1, para impedir la entrada al circuito de partículas no deseables (normalmente ya están instalados en el aporte de agua fría conforme al RD 865/2003 para la prevención de la legionelosis). Se deben colocar desconexiones y dispositivos antirretorno por seguridad, de acuerdo con la Norma UNE-EN 1717 (también estos elementos se mencionan en el RD 865/2003).
6.3.3.4 Purgas en puntos altos de la instalación	Se deben instalar purgas, tanto manuales como automáticas, en puntos altos de la instalación. No obstante en un circuito correctamente tratado no debe formarse hidrógeno. El hidrógeno presente en el circuito es un indicador de que existen procesos de corrosión. Su purga debe ir siempre acompañada de un tratamiento contra la corrosión.
6.3.3.5 Filtros en zonas bajas	Es aconsejable la colocación de filtros en las zonas bajas de la instalación para eliminar las partículas sólidas del interior del circuito cerrado.
6.3.4.1 Instalaciones nuevas	En las instalaciones nuevas se debe prever un correcto diseño del circuito para evitar la entrada de oxígeno, así como un tratamiento de mantenimiento para evitar procesos de corrosión. Cuando el circuito deba soportar bajas temperaturas es necesaria la utilización de aditivos anticongelantes.
6.3.4.2 Instalaciones existentes	En instalaciones existentes se debe realizar en primer lugar una limpieza del circuito para eliminar los óxidos y subproductos de corrosión existentes y, a continuación, aplicar los mismos conceptos y tratamientos descritos para instalaciones nuevas.

Destaca en estos apartados la necesidad de realizar un tratamiento del agua en el caso de que su composición química no se adapte a los requisitos exigibles al fluido de trabajo y la obligatoriedad de utilizar un anticongelante no tóxico.

Tabla 3 - Código Técnico de la Edificación

APARTADO	CONCEPTO Y COMENTARIO
3.2.2 Condiciones generales	Las instalaciones se realizarán con un circuito primario y un circuito secundario independientes, con producto químico anticongelante, evitándose cualquier tipo de mezcla de los distintos fluidos que pueden operar en la instalación. Si la instalación debe permitir que el agua alcance una temperatura de 60 °C, no se admitirá la presencia de componentes de acero galvanizado.
3.2.2.1 Fluido de trabajo	El fluido portador se seleccionará de acuerdo con las especificaciones del fabricante de los captadores. Pueden utilizarse como fluidos en el circuito primario agua de la red, agua desmineralizada o agua con aditivos, según las características climatológicas del lugar de instalación y de la calidad del agua empleada. En caso de utilización de otros fluidos térmicos se incluirán en el proyecto su composición y su calor específico. El fluido de trabajo tendrá un pH a 20 °C entre 5 y 9, y un contenido en sales que se ajustará a los señalados en los puntos siguientes: a) La salinidad del agua del circuito primario no excederá de 500 mg/l totales de sales solubles. En el caso de no disponer de este valor se tomará el de conductividad como variable limitante, no sobrepasando los 650 µS/cm; b) El contenido en sales de calcio no excederá de 200 mg/l, expresados como contenido en carbonato cálcico; c) El límite de dióxido de carbono libre contenido en el agua no excederá de 50 mg/l. Fuera de estos valores, el agua deberá ser tratada.
3.2.2.2 Protección contra heladas	Cualquier componente que vaya a ser instalado en el interior de un recinto donde la temperatura pueda caer por debajo de los 0°C, deberá estar protegido contra las heladas. La instalación estará protegida, con un producto químico no tóxico cuyo calor específico no será inferior a 3 kJ/kg K, en 5 °C por debajo de la mínima histórica registrada con objeto de no producir daños en el circuito primario de captadores por heladas.

Formulari per a la petició de subministrament d'Endesa

Endesa posa al nostre abast, a través del Gremi, els seus formularis per poder fer la petició de subministrament.

Desglossament per finca:	Nº	Superfície (m2)	P. Unit (kW)	P. Total (kW)
Habitatge electrif. bàsica (<= 160 m2):				
Habitatge electrif. elevada (> 160 m2):				
Locals comercials/oficines:				
Garatges:				
Servis Generals:				
Ascensor:				
Escala (kW):				
Altres (kW):				

Cursos privats, pròxims inicis

INSTAL·LADOR D'ELECTRICITAT. Categoria bàsica

Inici: A determinar 2011
Duració: 4,5 mesos

Continguts:

- MÓDUL I. CABLES ELÈCTRICS:**
 U-1. Nomenclatura dels cables. Designació de colors.
 U-2. Designació o denominació normalitzada de cables de 0,6/1 Kv
 U-3 Designació o denominació normalitzada de cables de 450/750 v
MÓDUL II. ESTRUCTURA.

Objectius:

- Integrar tècniques i tecnologies derivades d'àrees de coneixement diverses pel adequat desenvolupament de l'ocupació.
- Calcular, dissenyar i muntar sistemes electrotècnics.
- Formar i qualificar als participants

Import: Consultar amb el Departament de Formació.



És necessari estar en possessió del títol:
 FP I, branca: Electricitat i professió: Electricitat o bé, Cicle Formatiu de Grau Mitjà d'Equips i Instal·lacions Electrotècniques.

INSTAL·LADOR D'ELECTRICITAT. Categoria especialista

Inici: A determinar 2011
Duració: 3,5 mesos

Continguts:

- TEÒRICS:** Reglament Electrotècnic per a la Baixa Tensió. Instruccions Tècniques Complementaries (ITC-BT). Legislació complementària del Ministerio de Ciencia y Tecnología i de la Comunidad de Madrid. Normes UNE-EN de referència i obligat compliment.

Objectius:

- Capacitar als alumnes per a realitzar instal·lacions elèctriques de Baixa Tensió, pròpies de la categoria d'Instal·lador Electricista en Baixa Tensió Categoria Especialista.
- Formar als alumnes en el coneixement de la Reglamentació Oficial aplicable pel Ministerio.

Import: Consultar amb el Departament de Formació.



És necessari estar en possessió del títol:
 FP II, branca: Electricitat i professió: Instal·lacions i Línees Elèctriques.
 FP II, branca: Electricitat i professió: Màquines Elèctriques.
 Cicle Form. de Grau Superior d'Equips i Inst. Electrotècniques o bé, Carnet de Electricitat Bàsic.

INSTAL·LADOR D'AIGUA

Inici: A determinar (Places Limitades)
Duració: 4.5 mesos

Continguts:

- Instal·lacions de subministrament d'aigua per comptador. Protecció contra retorns d'aigua a les xarxes públiques de distribució. Subministrament d'aigua per refrigeració i condicionament d'aire. Utilització de fluxors. Subministrament d'aigua per aforament.

Objectius:

- En les instal·lacions de fontaneria on la finalitat es acreditar que el seu titular té els coneixements professionals adients en les instal·lacions de fontaneria i coneixement dels materials necessaris per a la realització d'aquestes instal·lacions.

Import: Consultar amb el Departament de Formació.



**INSTAL·LADOR DE GAS. Categoria B**

Inici: A determinar (Places Limitades)
Duració: 6,5 mesos

Continguts:

Coneixements teòrics per a un instal·lador de categoria B:
Matemàtiques / Física / Química / Materials, unions i accessoris /
Dispositius de protecció i seguretat d'aparells / Cremadors: generalitats / Cremadors atmosfèrics: de flama blanca, de flama blava.

Objectius:

- Conèixer el programa teòric-pràctic per a un instal·lador de categoria B.
- Tenir coneixement del programa de reglamentació d'instal·lador de categoria B.
- Qualificar per conèixer i aplicar en les instal·lacions els criteris establerts per el Reglament Tècnic de Distribució i Utilització de Combustibles Gasosos.

Import: Consultar amb el Departament de Formació.

**INSTAL·LADOR DE INSTAL·LACIONS TÈRMiques EN EDIFICIS**

Inici: A determinar (Places Limitades)
Duració: 7,5 mesos

Continguts:

Coneixements teòrics per a un instal·lador d'ITE:
Matemàtiques / Física / Química / Materials, unions i accessoris /
Dispositius de protecció i seguretat d'aparells / Cremadors: generalitats / Cremadors atmosfèrics: de flama blanca, de flama blava.

Objectius:

Conèixer el programa teòric-pràctic per a un instal·lador d'ITE
Tenir coneixement del programa de reglamentació d'instal·lador d'ITE.
Qualificar per conèixer i aplicar en les instal·lacions els criteris establerts pel RITE.

Import: Consultar amb el Departament de Formació.



SI ETS TREBALLADOR PER COMPTE ALIÈ PODEM SUBVENCIONAR-TE
TOTS ELS CURSOS MITJANÇANT EL SISTEMA DE BONIFICACIÓ DE LA SEGURETAT SOCIAL.

I SI ETS AUTÒNOM, DEMANA'NS LES SUBVENCIONS QUE TENIM PER A TU.

Cursos Subvencionats

- OPERADOR DE CALDERES
- FRED INDUSTRIAL
- AIRE CONDICIONAT
- ELECTRICITAT DE MANTENIMENT
- COMPTABILITAT
- REGLAMENT DE BAIXA TENSIÓ (RBT)
- AUTÒMATES PROGRAMABLES
- REPARACIÓ DE CALDERES

Cursos Ocupacionals

- ELECTRICITAT
- AIGUA
- CALEFACCIÓ
- AUTOMATISMES
- INSTAL·LACIONS FRIGORÍFIQUES INDUSTRIALS
- ENERGIA SOLAR TÈRMICA
- ENERGIA SOLAR FOTOVOLTÀICA

Novetats en formació

GASOS FLUORATS

Inici: Juny de 2011
Duració: Depenent de la titulació i/o de l'experiència en empreses instal·ladores.

Objectiu

Certificació acreditativa del Departament d'Indústria.

Import: Consultar amb el Departament de Formació.

**SOLDADURA DE POLIETILÈ**

Inici: A determinar
Duració: 50 hores

Continguts:

Gasos canalitzats. Tipus de gasos. Xarxes de distribució de gas. Tipus de polietilè (pe). Característiques del polietilè. Manipulació i transport de tubs per. Tipus d'unions amb pe. Preparació prèvia de la conducció per a realitzar una soldadura. Màquines a utilitzar en l'execució d'unions de pessetes. Posada en càrrega de conduccions de pessetes. Precaucions especials a tenir en compte en els treballs d'unió de conduccions de pessetes. Regles bàsiques d'execució de treballs a la via pública. Conduccions de seguretat que cal tenir en compte en l'execució de treballs amb sistema de distribució de gas. Materials dels sistemes de distribució de gas. Sistemes d'obturació del flux de gas en els diferents materials. Sistemes emprats per a efectuar la transició de conduccions de material diferents del polietilè a aquest material.

Objectius:

Proporcionar als participants els coneixements, destreses i habilitats que els capaciti per desenvolupar la seva formació professional en les tècniques necessàries, muntatge i manteniment de les xarxes de conducció de gas.
En finalitzar l'acció formativa aquells alumnes que mostrin el nivell adequat podrien presentar-se a les proves d'obtenció del certificat d'homologació que correspongui.

Import: Consultar amb el Departament de Formació.

**FIBRA ÒPTICA**

Inici: A determinar (Places Limitades)
Duració: 8 hores

Continguts:

Característiques de la fibra òptica / Cables de fibra òptica / Solució FTTH / Connectivitat i fusió / Certificació i comprovació / Xarxes passives de fibra òptica / Eines per la instal·lació / Equips i mesures / La fibra òptica en la nova ICT / Protocols nova ICT / Pràctiques de fusió.

Objectius:

Conèixer tot el necessari per a realitzar una connexió mecànica de fibra òptica, comprovar-la i connectar diferents hardware (route i/o switch) amb els tipus de connectors existents.

Import: Consultar amb el Departament de Formació.



Aconsegueix la TPC

Us recordem que la targeta serà obligatòria a partir del 31 de desembre de 2011 per a qual-sevol treballador del sector del metall que necessiti entrar en alguna obra de la construcció.

SI NO TENS CAP FORMACIÓ EN PRL

1^o curs d'iniciació de 8 hores.
És necessari per poder entrar en obra.

Inici: Juny-juliol de 2011
Horari: dos dies entre setmana de 18:00 a 22:00 h.

SI ETS DIRECTIU (10 h.)

Dirigit per a directius.

Inici: Juny-juliol de 2011
Horari: dos dies entre setmana de 19 a 22 h.

Si ja tens formació de PRL de 8 h.

1^o curs d'ofici de 20 hores (electricitat).
És necessari per poder fer instal·lacions d'electricitat.

Inici: Juny-juliol de 2011
Horari: dos dies entre setmana de 19:00 a 22:00 h.

2^o curs d'especialitat de 6 hores (fontaneria).
És necessari per poder fer instal·lacions de fontaneria i climatització.

Inici: Juny-juliol de 2011
Horari: dos dies entre setmana de 19:00 a 22:00 h.

RECURS PREVENTIU

Dirigit a tots els treballadors amb riscos que poden empitjorar o modificar-se en el desenvolupament de l'activitat.
*en ocasions es pot requerir a una empresa, si té diverses obres en actiu de forma simultània.

Inici: 15 de juny de 2011
Horari: Dilluns i dimecres de 19:00 a 22:00 hores.

Si tens les 50 h. de PRL nivell bàsic o RECURS PREVENTIU, especialitzat en els oficis

1^o curs d'especialitat de 6 hores (electricitat).
És necessari per poder fer instal·lacions elèctriques.

Inici: Juliol de 2011
Horari: Dilluns i dimecres de 19 a 22 h.

2^o curs d'especialitat de 6 hores (fontaneria).
És necessari per poder fer instal·lacions de fontaneria i climatització.

Inici: Juliol de 2011
Horari: Dilluns i dimecres de 19 a 22 h.



Seminari Thermor: Energía Solar y Aerotermia

Jornada de Energía Solar y Aerotermia impartida por la empresa Thermor.



El pasado 5 de mayo, la empresa Thermor ofreció a todos nuestros asociados una jornada técnica sobre la Energía Solar y Aerotermia con el siguiente temario:

- Captador Solar.
- Instalaciones Individuales.
- Instalaciones Colectivas.
- Principios básicos de Termodinámica.
- Alfèa: la solución Thermor en aerotermia.

Ponents: Xavier Chicot. Thermor

Jornada informativa: Gasos Fluorats

El passat 4 d'abril, vàrem realitzar la Jornada Informativa dels Gasos Fluorats.

Nou Reial Decret 795/2010, de 16 juny, pel que regula la comercialització i manipulació de gasos fluorats i equips basats en els mateixos, així com la certificació dels professionals que els utilitzen.

El passat 4 d'abril, vàrem realitzar a la nostra Associació la Jornada Informativa dels Gasos Fluorats, amb la col·laboració de:

Ponents de la Jornada:
Salvador Samitier / Director- Oficina Catalana de Canvi Climàtic.
Elena Blanco / Tècnica- Oficina Catalana de Canvi Climàtic.
Belen Gallego / Tècnica- Oficina Catalana de Canvi Climàtic.
Martín Achaval / Tècnic- Ingel Gabinet d'Estudis i Projectes.
Luis Expósito / Responsable Depart. ITE-Bureau Veritas (ECA).
Judith Gimeno / Inspectora/Tècnica ITE- Bureau Veritas (ECA).

Els punts tractats varen ser els següents:

- Descripció del Reial Decret 795/2010 del de juny pel que regula la comercialització i manipulació de gasos fluorats i equips basats en els mateixos, Així com la certificació dels professionals que els utilitzen.
- Descripció del Reial Decret 208/2005, sobre aparells elèctrics i electrònics i la gestió dels seus residus.
- Programes formatius, del Reial Decret 795/2010.
- Normativa de referència pel seguiment per part dels Organismes de Control, de les labors específiques realitzades pels professionals en la manipulació dels gasos fluorats.
- Introducció a la instrucció/2010 DGEMSI que regula les inspeccions periòdiques d'eficiència energètica de les instal·lacions tèrmiques en els edificis de potència tèrmica nominal, en règim de generació de calor i fresc, superior als 70 Kw.



+informació:

Seu Central: 93 474 47 46 (Cornellà) i Delegació: 93 776 92 37 (Martorell) o a www.gremibaix.com i info@gremibaix.com

Jornades de formació de Gas Natural

La I Jornada de formació impartida per Gas Natural, anomenada "MODEL DE PRESENTACIÓ GENERAL", presenta les novetats per a l'instal·lador.



Properament rebreu la notificació pertinent per assistir a la II Jornada.

El passat 19 de maig la companyia Gas Natural va realitzar a la nostra Associació i pels nostres associats, la jornada formativa MODEL DE PRESENTACIÓ GENERAL, on es va fer un repàs a temes tan importants com:

- Informació Gas Natural Fenosa.
- Tramitació amb GDN.
- Campanyes GND/Finconsum.
- Nova oferta pública de Gas Natural Distribució 2011.
- Gas a la primera.
- Resum i conclusions finals.

La II d'aquestes jornades, anomenada "MODEL SESSIÓ FORMATIVA" se celebrarà durant el present mes de juny, entrant en detall en els temes de la I Jornada.

En aquest cas la jornada serà totalment didàctica, doncs cada participant disposarà d'un ordinador permeten d'aquesta manera visualitzar els continguts dels temes a tractar.

COMPRI AL GREMI ELS PROGRAMES PER FER DE FORMA FÀCIL LES MEMÒRIES TÈCNIQUES, CERTIFICATS I BUTLLETINS

PACK DE 5 PROGRAMES + MANTENIMENT 130€ ANUALS

INCLOU L'ENVIAMENT TELEMÀTIC

93 766 15 19
www.agit.es

Primers registres positius des de l'esclat de la crisi

Creixen un 4,3% els contractes a l'Hospitalet i Baix Llobregat en el primer trimestre d'aquest any 2011.

La indústria presenta les millors dades, amb un avanç del 10,2%, afavorida per l'augment de les exportacions. El sector serveis presenta un augment més moderat, penalitzat per l'efecte de la Setmana Santa.

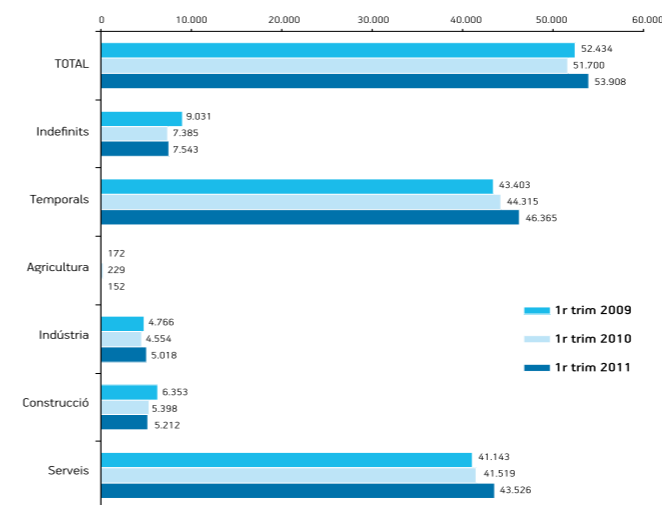
La zona de l'Hospitalet i el Baix Llobregat va registrar en el primer trimestre d'enguany un total de 53.908 contractacions, xifra que representa el primer registre positiu des de l'esclat de la crisi, amb un avanç del 4,3%, segons dades del Servei d'Estudis del Fòrum Empresarial del Llobregat a partir d'informació oficial.

Per sectors, la indústria apunta el major increment, del 10,2%, seguit pels serveis, amb un increment del 4,8%. En canvi, segueix caient la xifra de contractes de la construcció, un 3,4% en concret. La millora de la indústria s'ha vist afavorida pel perfil exportador de les empreses de

l'Hospitalet i Baix Llobregat. Així, cal tenir en compte que les exportacions no energètiques estan creixent a ritmes de pràcticament el 20% en els darrers mesos al conjunt d'Espanya. Això ha permès que, al febrer i de manera puntual, la balança comercial no energètica hagi registrat un lleuger superàvit, fenomen excepcional que no es produïa des del 1985.

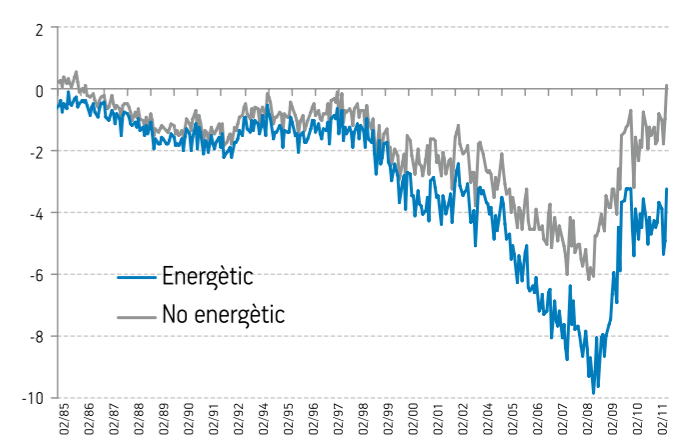
Per tipus de contracte, fins i tot els de caràcter indefinit, mostren una tendència positiva, amb un total de 7.543 contractacions, un 2,1% més que en el primer trimestre de l'any passat. Tot i això, són els contractes temporals els que més creixen, un 4,6%. D'altra banda, cal recordar que l'efecte Setmana Santa no ha influït enguany en les dades, habitualment beneficiades per la contractació de temporada. A l'Hospitalet i el Baix Llobregat, on habiten més d'1.060.000 persones, hi ha més de 300.000 assalariats, gairebé 62.000 autònoms, i més de 27.000 empreses.

Nombre de contractes formalitzats a l'Hospitalet i Baix Llobregat. Primer trimestre del 2009-2011. En valor absolut.



* Font: FemLlobregat a partir de dades del Ministeri de Treball.

Balança comercial d'Espanya. Febrer 1985-febrer 2011. En milions d'euros.



* Font: FemLlobregat a partir de dades del Banc d'Espanya

io institutsodontològics

Soci Col·laborador: GREMI D'INSTAL·LADORS DEL BAIX LLOBREGAT

- ✓ Calidad en el servicio
- ✓ Honestidad en el diagnóstico
- ✓ 400 profesionales de toda confianza
- ✓ 25 centros propios (No franquicias)

Condiciones especiales empresas y profesionales asociados al Gremi d'Instal·ladors y familiares

22€ Higiene bucal

GRATIS 1a visita · Revisiones Presupuesto · Fluorizaciones Radiografías Intrabucales

20% Dto. RESTO TRATAMIENTOS

FINANCIACIÓN 12 meses sin INTERESES

invisalign PREGUNTANOS POR LA ORTODONCIA TRANSPARENTE

902 119 321
www.ioa.es / ioa@ioa.es

INFORMATE SOBRE TU CLÍNICA DENTAL 10 MÁS CERCANA

CINEMA

X-Men First Class



Pues, aunque pudiera parecer mentira, estamos ante la quinta entrega de los famosos mutantes de Marvel (contando el spin-off de Lobeznó) que llega a nuestras pantallas de cine y solo han hecho falta once años para que esto sea así, es decir, salimos a poco más de dos años entre película y película. Desde luego que no está nada mal para los fans del género; para el resto, paciencia, ya que esto no tiene pinta de que se vaya a acabar aquí.

Y es que de todo el denso universo Marvel, repleto de héroes y heroínas los mutantes son sin duda los que mejor se prestan a ser llevados a la gran pantalla. Primero, porque sus cómics suelen ser los que más aceptación tienen, y segundo, y aunque pudiera parecer un sinsentido, son los más humanos de todos.

En esta precuela (¡qué poco me gusta esta palabreja!), ambientada en la década de los se-

venta, en plena guerra fría, con la crisis de los misiles de Cuba de telón de fondo y con unos aires a película de James Bond que tiran de espaldas con un magnífico Kevin Bacon interpretando a un Sebastian Shaw reconvertido en un Dr. No o Goldfinger al uso, se nos muestra los orígenes de este famoso grupo mutante, bueno, los orígenes cinematográficos, porque de la patrulla X original (la chica maravillosa, el hombre de hielo, cíclope, la bestia, antes de ser peluda y azul, y el ángel) aquí no hay ni rastro.

Siempre girando en torno a ese yin y yang que son el profesor Charles Xavier, aquí interpretado por un esforzado James McAvoy, que, aunque lo intenta, a mi modo de ver no está a la altura del actor Patrick Stewart que sí parecía hecho a medida del papel y de un magnético Eric Lensherr/Magneto interpretado, este sí a la perfección por Michael Fass-

bender se nos muestran las iras y pasiones, dudas y recelos de un grupo de jóvenes temerosos de su poder y de lo que este puede llegar a provocar.

Evidentemente entre tanto se nos presentarán algunos nuevos personajes mutantes como por ejemplo Banshee, Kaos y Emma Frost entre otros.

Para ir concluyendo diré que la película está bastante bien, los personajes principales están bien desarrollados, es entretenida, espectacular y recupera sin duda el toque mágico de X-men y X-men II, ambas grandes películas. De hecho el inicio de esta entrega es idéntico plano a plano al de la primera, con un joven Magneto doblando las rejas de un campo de concentración nazi mientras ve impotente cómo se llevan a su madre, solo cambia el actor que hace de niño. A su vez, aparece Azazel, el padre de Rondador nocturno, para mi gusto el auténtico protagonista de la segunda entrega con sus saltos espacio temporales de tele transportación y que en esta nueva entrega es el ya citado Azazel el que se encarga de realizarlos.

Diremos para acabar que habrá que seguir de cerca al director Matthew Vaughn que ya sorprendió a todos con la muy estimable Kick-ass (2010) y que aquí vuelve a completar un gran trabajo. Veremos qué nos ofrece de nuevo.

MÚSICA

Nos dejó Clarence Clemons

Nos dejó Clarence Clemons a los 69 años por culpa de un derrame cerebral. Fue un saxofonista magistral que trabajó con los más grandes, como por ejemplo, Aretha Franklin o Jackson Browne, pero si alguien no sabe quién era, es muy fácil, era esa mole negra pegada a un saxo que durante cuarenta años se ha dedicado a recorrer el mundo de concierto en concierto junto a Bruce Springsteen y a la que hasta el día de su muerte, era su banda, la E Street Band, una banda que dudamos se recupere de este duro golpe, la sombra del gran Big Man era demasiado grande y poderosa como para ni tan solo imaginar que la E Street Band pueda algún día sonar como ha sonado hasta este pasado 18 de junio de 2011.

Y es que no nos equivocaremos si decimos que el gran Clarence Clemons ha sido durante este largo viaje el alma, el soul que ha enriquecido la música del Boss. No se puede entender Bruce sin "Jungleland", sin "Thunder Road", sin "Rosálita", "Tenth Avenue Freeze-Out", "Badlands", "The Promised Land" u otras muchas canciones, y es igualmente imposible que estas canciones hubieran sido las obras maestras que han resultado ser si el saxo de Clarence Clemons no hubiera estado ahí.

Así que lo mejor es que para el final dejemos las palabras que el Boss ha dedicado a su Big Brother: «Clarence vivió una vida maravillosa. Llevó el amor a mucha gente y fue correspondido. Su pérdida es inconmensurable y estamos orgullosos y agradecidos de haberle conocido y haber tenido la oportunidad de estar a su lado durante casi cuarenta años. Clarence fue mi gran amigo, camarada. Su vida y sus recuerdos y su amor permanecerán en la historia de nuestra banda».



TEATRE

Corrúptia

2 de juny al 17 de juliol de 2011.
TEATRE CLUB CAPITOL
Sala Pepe Rubianes (Barcelona)

El grup de Teatre de L'Enjolit presenta Corrúptia, es pot veure a la sala 2 del Club Capitol fins al 17 de Juliol. L'obra està dirigida per Carles Fernández Gíua i escrita per Josep Lluís Fitó. Amb la interpretació d'Albert Alemany, Elies Barberà, Jenny Beacraft, Arnau Marín i Marta Montiel.

Corrúptia arrenca amb un cabaret que ens presenta els seus personatges. Frank és el president del Partit Regional de l'Est, obsessió amb entrevistar-se amb Obama. Richard, una jove promesa del partit que lluita per arribar a ser la mà dreta del president. Ric (com tothom li diu) es deixa emportar per la cobdícia i l'ambició, on la Marta, una seductora empresària, l'ensibornarà per obtenir beneficis i descomptes per la seva empresa. L'assessor jugarà a donar consells que l'afavoreixin, i els altres polítics cercaran la manera de trobar benefici del seu partit (i el seu propi).

El públic no es mira l'obra com una comèdia innocent i independent de la realitat, sinó amb cinisme i crítica envers el panorama polític. Malgrat que tot el conjunt ens fa riure, ens deixa un toc amarg al final, sentim impotència i malestar. Corrúptia és una comèdia crítica massa àcida, massa actual, massa real. Potser aquesta és la raó per la qual l'obra no es va poder representar a alguns teatres valencians i Josep, el seu autor, va deixar de treballar al Canal 9 dos dies després de la seva estrena. Una vegada més, la corrupció surt a la llum i es veu silenciada gràcies als fils que mouen els partits, els mitjans de comunicació, i el poder empresarial. Els polítics riuen dels seus votants, juguen amb els diners públics, i frivolitzen amb el poder. Com diuen a l'obra: "tots els polítics tenen un preu, i els nostres estan de rebaixes".



LITERATURA

Juego de Tronos

Aprovechando que Canal + ha empezado desde principios de mayo a emitir la serie de televisión basada en la novela, qué mejor momento que este para hablar aquí de ella.

Juego de Tronos fue la primera entrega de una serie de novelas llamada Canción de hielo y fuego, que ya va por la quinta, Danza de dragones, y que parece ser llegará hasta la séptima, Un sueño de primavera, esta aún sin fecha de entrega determinada.

Englobada en el mismo género que también incluiría a la ya reseñada aquí El nombre del viento o esa obra maestra que es El señor de los anillos, Juego de Tronos nos sumerge en un mundo imaginario donde los dragones y la magia son parte de un pasado no muy lejano pero casi olvidado, el invierno una larga estación que amenaza congelar todo lo vivo y las intrigas palaciegas el pan nuestro de cada día.

Con un aire marcadamente medieval e inspirado en cierta manera en la antigua historia de Gran Bretaña (el muro de hielo podría fácilmente ser el de Adriano, los otros serían los pictos escoceses y las desavenencias entre los Stark y los Lannister recuerdan mucho a las que enfrentaron a los York y los Lancaster en la guerra de la Rosa) se nos cuentan las aventuras de los Stark de Invernia, una familia noble situada al norte de los siete reinos y cuyo cabeza de clan, Eddard Stark, debe dirigirse por expresa petición del rey Robert Baratheon, su amigo y antiguo compañero de armas, a la capital de todos los reinos, Desembarco del Rey, para ocupar el lugar de su cuñado, la Mano del Rey (segundo de a bordo del reino), muerto en extrañas circunstancias, que él intentará averiguar mientras aprende a convivir con la traición, la falsedad y el arribismo siempre presentes en una corte real, sea esta verdadera o inventada.

Aunque no llega ni por asomo al detalle y la esplendor de las descripciones de Tolkien, sus personajes son creíbles, humanos, reales y cercanos, y aunque como siempre hay buenos y malos, todos los integrantes de esta novela están dibujados en tonos grises y no en un burdo e infantil blanco y negro que suele convertir algunas lecturas de este género de fantasía en un auténtico aburrimiento. Al fin y al cabo, todo hombre es el mismo y sus circunstancias, y muchas veces lo que está bien o está mal no pasa de ser solo un punto de vista.

Cada uno de los capítulos de la novela está dedicado a alguno de los personajes principales de la misma, los citados Stark de Invernia, padre, madre e hijos, Daenerys Targaryen, heredera del antiguo rey Aerys Targaryen apodado el Rey loco y Tyrion Lannister, el gnomo, el hermano pequeño de la reina, un enano vicioso pero extremadamente inteligente acostumbrado a sobrevivir a pesar de sus limitaciones. Este detalle que podría parecer no tener mayor importancia consigue que el lector se vincule emocionalmente con todos y cada uno de los personajes de la obra y, que a la vez, estos gocen de una mayor complejidad y profundidad.

Por tanto, reitero, lectura absolutamente recomendable. Y si hay alguien a quien le interesa la historia pero no le gusta leer, que vea la adaptación que está emitiendo actualmente el Canal +. Es tan apetecible como la novela.