

RECORDA

#137

Revista del Gremi d'instal·ladors del Baix Llobregat · cuarto trimestre 2016 · any XXIV



de la nova seu

■ **Quin certificat de baixa tensió he de fer en cada cas?**

■ **Diferència entre inspecció, revisió i manteniment**

nuestros **colaboradores**
nos permiten
seguir creciendo...



conviértase en **Socio Colaborador**

La figura del **Socio Patrocinador** nace, dentro de nuestra Asociación, en el año 1996. Dirigido a fabricantes y distribuidores de nuestro sector y con el objetivo de favorecer el intercambio con la empresa instaladora, de manera que ambas resultaran beneficiadas. Para tal fin se diseñó la mejor estrategia posible, fomentando las relaciones entre ellas y canalizando la información que ambas necesitan dar y recibir, estrechando, de esta manera, los lazos de colaboración y potenciando su desarrollo empresarial.

Colaborar como **Socio Patrocinador** tiene un valor añadido: la difusión y el conocimiento de sus productos, de manera directa, a los profesionales del sector de las instalaciones.

**Gracias a todos hemos alcanzado muchas metas.
Aún podemos conseguir más...**

Llámenos e infórmese de las ventajas de colaborar con nosotros



**GREMI D'INSTAL·LADORS
DEL BAIX LLOBREGAT**

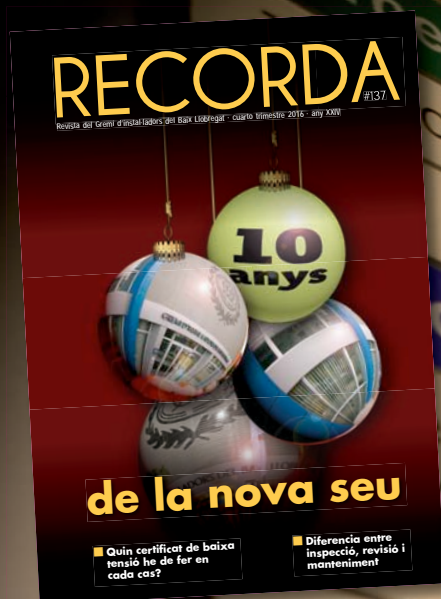
**CENTRE DE FORMACIÓ INTEGRAL I
D'ENERGIES RENOVABLES**

Sede Central: Avda. de la Fama, 56-58

Pol. Ind. Almeda • 08940 Cornellà de Llobregat

Tel.: 93 474 47 46 • Fax: 93 474 46 20 • info@gremibaix.com

www.gremibaix.com



REVISTA RECORDA
Número 137 / Desembre 2016

STAFF

RECORDA és una publicació del
Gremi d'instal·ladors del Baix Llobregat

Avinguda de la Fama, 56-58. Polígon industrial Almeda
Tel. 93 474 47 46
08940 Cornellà de Llobregat
info@gremibaix.com

Responsable de la publicació:

Silvia Balcells

Cap de Redacció:

Silvia Balcells

Coordinació:

Isabel Mendoza

Continguts:

Silvia Balcells, Isabel Mendoza

Disseny i Maquetació

Enric Rújula

Impressió:

Ediciones Gráficas Rey, S.L.

La direcció de RECORDA no es fa responsable de
les opinions emeses pels seus col·laboradors,
doncs ho són a títol personal.

Sumari

■ El gremi informa

10 anys de la nova seu	6
L'entrevista	9
Espai Fintrec	11
Quin certificat de baixa tensió he de fer en cada cas?	12
Diferència entre inspecció, revisió i manteniment	14
Socis Patrocinadors	17
Protección de datos	18
Consells Plana-Fàbrega	20
Espai ETL	22
Espai Capresa	24
Uponor PRO, una nueva aplicación móvi	26
Catalana Occident	27

■ Formació

Formació	31
Web	34



fem professió, fem futur



proporcionem a més de **700** empreses...

- Defensa dels interessos dels nostres associats
- Reunions amb companyies i institucions
- Informació periòdica i actualitzada sobre lleis i reformes
- Impulsar iniciatives d'expansió del nostre sector
- Defensa i lluita contra l'intrusisme
- Actualització de normatives
- Sol·licituds de companyies elèctriques
- Facilitar la participació en convenis dels nostres agremiats
- Ser l'interlocutor directe amb ENDESA
- Venda de butlletins
- Llibreria especialitzada
- Realització de seminaris i jornades tècniques per als nostres associats
- Gestió de la documentació per a indústria
- **Facilitar la gestió i tramitació de documentació necessària per a la inscripció al registre d'empreses de telecomunicacions del Ministeri de Foment**
- Assessoria fiscal, laboral, contable i jurídica
- **Amplia formació especialitzada i equivalent a Graus de Formació Professional**
- Treballem per aconseguir condicions especials i úniques amb distribuïdors
- Servei d'auditoria de Riscos
- Servei de protecció de dades
- Servei de prevenció de riscos laborals
- Adherits a Conaif, Pimec, Fenie, Ferca, Upmball i plata-forma contra la morositat.
- **Som l'Agència de col·locació nº 0900000083 del Servei Català d'Ocupació de Catalunya.**

8000 hores lectives anuals

Cursos privades

- instal·lacions tèrmiques en edificis (ITE)
- Gas A y B
- Agua
- Petrolíferas
- Reparador Conservador de frigoríficas
- Electricidad: Cat. Básica y especialista

Formación Reglada

- Ciclo Form. Grado Medio inst. elèctriques i automàtiques
- Ciclo Form. Grado Sup. en Proyc. de inst tèrmiques i fluids
- Prueba de acceso a Ciclo Formativo Grado Medio



formem per al **futur**

Cursos Subvencionats

- Comptabilitat
- Gestió de PIMES
- Equips de Treball
- Tècniques de MKT y Venda
- Habilitats directives i de negociació
- Comunicació
- Atenció Client
- Protocol y RRPP
- Tesoreria
- Ofimàtica
- Comerç electrònic
- Creació pàgines web
- Disseny assistit 2D
- Català Nivell C
- Anglès Nivell 1
- Alemany, Japonès

Cursos del SOC

- Energia Solar Tèrmica y Fotovoltàica
- Lampisteria
- Calefacció y Climatització
- Frigorista
- Soldadura
- Gas

Cursos Tècnics

- Manteniment inst. de fred i calor
- Reparador de calderes
- Automatismes industrials
- Fred industrial
- Electricitat general
- Solar Tèrmica

+ de 1700 alumnes cada any



Editorial

Navidad y Año Nuevo, época de reuniones familiares, turrones, polvorones, villancicos, fiestas familiares. Época de repasar los proyectos realizados y formular deseos para el nuevo año. Lo mismo nos ocurre en el gremio. En este año que acaba hemos firmado convenios con nuevos colaboradores como **Banc Sabadell**, **Seda**, **Circuitor** etc, los cuales pueden ayudarnos en nuestro proyecto formativo y en una mejora de los recursos económicos de la empresas.

Hemos llegado a un acuerdo con **Endesa Distribución** y tendremos un intermediario para desbloquear las solicitudes conflictivas y con **Gas Natural Catalunya** para que pongan un interlocutor con gremios e instaladores que facilite los trámites.

Como labor social se realizó un proyecto piloto con **Endesa** y **Cruz Roja** para asistir a familias necesitadas realizando instalaciones a precio por debajo del coste. Este proyecto ya se está trasladando al resto de España.

Esta es una parte de los proyectos cumplidos.

En nuestra carta a **Papa Noel** y **Reyes Magos** pediremos que el aula de formación para certificar reparadores de electrodomésticos y el punto de conexión para vehículos eléctricos sean un hecho. Que los acuerdos con **Gas Natural** y **Endesa** se cumplan. Que el **IDAE** nos ayude en la difusión del mantenimiento de paneles solares. Que medio ambiente acabe firmando la orden para que en la venta de aires acondicionados se obligue a declarar el instalador autorizado que la realice, y algunos deseos más que no caben en la carta.

¡¡Lo más importante!! La **Junta Directiva**, el personal del **Gremi** y el de **Gremibaix Fundació** os desean que paséis estas fiestas rodeados de las personas que os quieren.

¡¡**BON NADAL I UN VENTUROS 2017!!**



En nom del President, la Junta Directiva i el personal d'aquesta Associació, fem arribar el nostre més sentit condol a la família i amics d'en:

DIEGO HEREDIA BRAVO

De la empresa agremiada DIEGO HEREDIA S.L

Que ens va deixar el passat 16 d'octubre de 2016.
Descansi en Pau.

Horaris d'Assessorament

ASSESSORAMENT TÈCNIC:

Gabinet **enginyeria | jm2b**

De dilluns a dijous matins de 9:00 a 14:00 i tardes de 16:00 a 19:00 hores
Divendres de 9:00 a 14:00 hores.

ASSESSORAMENT LABORAL I FISCAL:

Fintrec Consulting

De dilluns a dijous matins de 9:00 a 14:00 i tardes de 16:00 a 18:00 hores
Divendres de 9:00 a 14:00 hores.

ASSESSORAMENT JURIDIC:



Amb cita prèvia



ASSESSORAMENT ASSEGURANÇES:

De dilluns a divendres matís amb cita prèvia
De dilluns a dijous tardes 15:30 a 19:00



ASSESSORAMENT RISCOS LABORALS:

Dimecres de 15:30 a 18:00 hores
Divendres de 8:00 a 14:00 hores



ASSESSORAMENT I CONSULTORIA EN FORMACIÓ:

De dilluns a dijous matins de 9:00 a 13:00 i tardes de 15:00 a 19:00 hores
Divendres de 9:00 a 13:00 hores.



ASSESSORAMENT EN INTERVENCIÓ, INTERMEDIACIÓ I INSERCIÓ LABORAL

De dilluns a divendres de 9:00 a 14:00 hores.



ASSESSORAMENT I CONSULTORIA LOPD

(protecció de dades)

De dilluns a dijous matins de 9:00 a 14:00 i tardes dimarts i dijous 15:00 a 19:00 hores
Divendres de 8:00 a 14:00 hores.



RECEPCIÓ PER LA LEGALITZACIÓ D'EXPEDIENTS

(Butlletins)

De dilluns a dijous matins de 9:00 a 13:00 i tardes de 15:30 a 17:30 hores
Divendres de 8:00 a 14:00 hores.

El gremi està adherit a:





10 ANYS DE LA NOVA SEU



2006, un any que quedarà gravat per sempre a la memòria del nostre Gremi.

El 24 de febrer de 2004, a les 5 de la tarda es feia l'acte de col·locació de la primera pedra, acte presidit per aleshores alcalde de Cornellà Sr. Jose Montilla acompanyat per Conseller d'Indústria i Treball Sr. Josep M^a Rañé, el que era President del Gremi Sr. Lluís Mas, tots els membres de la Junta Directiva i un gran numero de convidats. Aquella primera pedra simbolitzava la capacitat d'innovar constantment de la nostra entitat i donava el "tret de sortida" al major i mes encisador projecte engegat pel Gremi fins avui.

Dos anys després, el 24 de novembre de 2006 inauguràvem la nova seu del Gremi, un edifici de 2.170 m² i una inversió de dos milions d'euros per donar servei i una formació de qualitat a les mes de 600 empreses agremiades i als seus 4.000 treballadors.

El Gremi es un resultat, la suma de professionals d'un dels sectors mes importants de Catalunya; treballadors en constant evolució i preparats per adap-

tar-nos, representats pel Gremi, una institució que un 23 de maig de 1977 va iniciar un camí ple d'èxits, esdevenint un referent gremial a tota Catalunya i que a dia d'avui possibilita la informació, formació i representació de tots els seus integrants.

L'amplitud i els magnífics equipaments d'aquesta seu ens ha permès ampliar i perfeccionar els serveis que oferim a les nostres empreses agremiades i que ens fan realment atractius per a qualsevol professional que ha de gestionar el seu negoci i que vol tenir una empresa de qualitat a l'alçada de la exigència del mercat actual.

Fem honor al nostre eslògan: Fem Professió ... Fem futur ... Fem professió treballant durament per fer fàcil la feina dels nostres socis i Fem futur formant alumnes que donen qualitat a les nostres empreses; tenim un llenguatge propi basat en la proximitat, la claredat i el dinamisme.





Però tot això no hagués estat possible sense la part més important: els nostres agremiats, els que aquell any 2006 van donar tot el seu recolzament a aquest gran projecte i als que a dia d'avui continuen confiant en aquesta entitat.

Un reconeixement també als nostres Patrocinadors: fabricants i distribuïdors que ens han acompanyat aquests anys i amb els que compartim un objectiu comú: facilitar el treball dels professionals del nostre sector.

Per últim, i no menys important, posar en valor la feina feta pels Presidents, les seves Juntes Directives i el personal que, en aquests 10 anys, han donat continuïtat a l'esperit i els valors que ens han caracteritzat.

Han estat 10 anys intensos; hem travessat una situació de crisi que ens ha fet estar en una lluita constant per la nostra entitat i pels associats, però hem arribat fins aquí amb el compromís de continuar lluitant i amb uns valors fermes que ens motiven per continuar endavant.





Registro de Jornada de los trabajadores

Los empresarios con personal asalariado están obligados llevar un registro del horario de todos sus trabajadores.

Como consecuencia de dos sentencias de la Audiencia Nacional, la de la Inspección de Trabajo y Seguridad Social ha emitido una instrucción 3/2016 donde se indica que los empresarios no pueden refugiarse en la flexibilidad horaria de la jornada para no retribuir las horas extras.

A resulta de lo anterior la Inspección ha intensificado el control del cumplimiento de la normativa del registro de jornada. **Las inspecciones, entre otros aspectos, se enfocan en controlar horas extras, su cotización, la no superación del límite máximo y, como novedad, se incluye el comprobar que se lleva el registro de la jornada por parte de la empresa.**

Este registro de la jornada, que inicialmente se circunscribía en el ámbito de los contratos a tiempo parcial, determina que el empresario o empleador deben llevar un registro diario de la jornada de sus trabajadores para que la Inspección de Trabajo pueda determinar si se cumple el horario reflejado en el contrato de trabajo. En caso de no disponer de dicho registro se podría deducir que cualquier trabajador que no tenga dicho registro pase a contemplarse como trabajador a tiempo completo. No obstante debe ser un sistema de registro que garantice la fiabilidad y la invariabilidad de los datos. Las horas que

deben ser registradas son las efectivamente "realizadas" tanto ordinarias como complementarias.

El criterio de la Dirección General de Empleo sobre esta cuestión es que la obligación empresarial de registro de la jornada diaria de los trabajadores a tiempo parcial incluye el registro del horario concreto realizado por el trabajador, con indicación tanto de la hora de entrada como de la hora de salida, si bien esta obligación de registro solo se podrá cumplir y, por tanto, solo será exigible, una vez que el trabajador haya finalizado su jornada, momento en que la empresa puede conocer el horario de salida y, en consecuencia, el número de horas finalmente trabajadas. La comprobación de la existencia del registro debe poder realizarse en el centro de trabajo, no siendo aceptable la alegación del empresario de su acreditación posterior en comparecencia en dependencias administrativas.

En el resumen de horas realizadas cada mes, que debe entregarse al trabajador, las horas ordinarias, por su propio carácter, pueden presentarse totalizadas, pero las horas complementarias deben detallarse diariamente, ya que el trabajador debe disponer de ese detalle para poder valorar debidamente si tal información se corresponde con sus expectativas. **La empresa tiene la obligación de guardar dicho registro durante 4 años.**

En caso de desear que os realicemos esta gestión, o bien para cualquier aclaración al respecto, podéis enviarnos un mail a isabel@gremibaix.com

COMPRI AL GREMI ELS PROGRAMES PER FER DE FORMA FÀCIL LES MEMÒRIES TÈCNIQUES, CERTIFICATS I BUTLLETINS

PACK DE 5 PROGRAMES + MANTENIMENT 130€ ANUALS

INCLOU L'ENVIAMENT TELEMÀTIC

GUANYI TEMPS I COMODITAT. PREGUNTI PER LES NOSTRES OFERTES

93 766 15 19
www.agit.es



EGAC ESTEVE SL

ALEXANDRE ESTEVE BEGUES

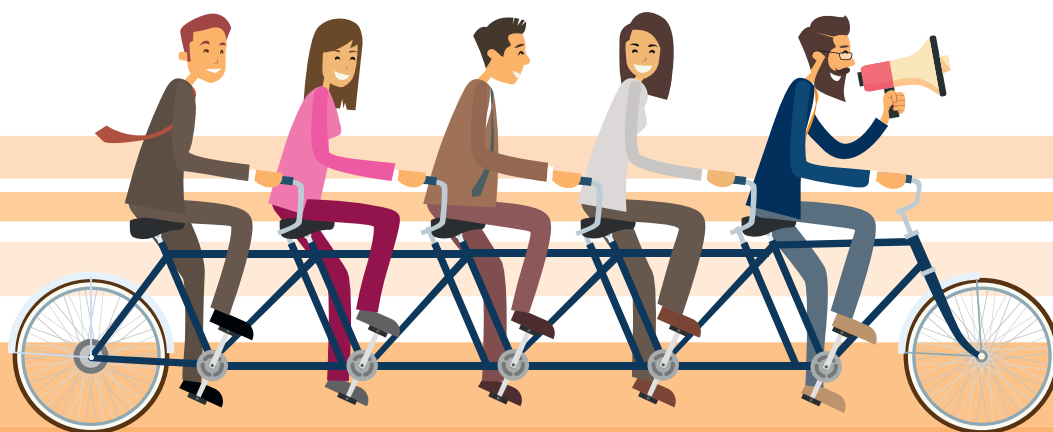


- 1. Quina es l'activitat principal de la teva professió?**
Instal·lacions i reparacions d'aigua i electricitat
- 2. Quin és el motiu que et va portar a dedicar-te aquesta professió?**
La tradició familiar, el meu pare va obrir l'empresa cap a l'any 1962 i nosaltres l'hem continuat
- 3. Que és el que més valors del teu treball i quin és el principal inconvenient?**
El millor es el tracte directe amb el client i la diversitat de tasques, el pitjor es la burocràcia i la quantitat de temps que has de dedicar a aquestes feines d'oficina.
- 4. Quin es el principal problema d'aquesta professió?**
Hi ha molta gent sense titulació treballant en negre que abarateix molt les feines en comparació als preus que hem d'oferir els professionals.
- 5. Com s'ha vist afectat el teu negoci per la situació econòmica actual?**
Quins remeis o iniciatives has trobat per lluitar contra ella?
Aquests anys hem vist molta reduïda la facturació, hem hagut de retallar despeses i ajustar preus, per sort, nosaltres som dos autònoms i no tenim treballadors.
- 6. Els teus fills continuaran amb el negoci?**
No
- 7. Des de quan estàs agremiat?**
Des de que el nostre pare va començar.
- 8. Consideres que els serveis que ofereix el gremi són bons per el desenvolupament de la teva activitat professional?**
Sí
- 9. Consideres que formar-se és important?**
Sí, la formació es bàsica per donar un bon servei.
- 10. T'has format al gremi? Com valoraries l'experiència?** Sí, els carnets d'electricitat, gas, aigua i tèrmiques. L'experiència molt positiva.
- 11. Aquesta publicació, RECORDA, creus que compleix amb l'objectiu de ser un canal de comunicació amb l'associat?**
Sí, de vegades tens informacions que no trobes habitualment en altres mitjans.
- 12. Et semblen útils els mitjans de comunicació del gremi ?**
Sí, com he dit abans, molta informació i formació l'has de fer per el teu compte.
- 13. Algun suggeriment per a que el gremi millori qualitativament?**
No, personalment penso que el gremi es una bona eina per als professionals.



Vols que el teu negoci creixi?
Vine amb nosaltres per avançar junts.

Adhereix-te a l'Oferta Pública 2017
i col·labora amb nosaltres.



Si tens una empresa instal·ladora de gas natural i vols que continuï creixent i avançant, t'ofereix una nova oportunitat de negoci; ja hi ha disponible l'**Oferta Pública 2017** per col·laborar amb Gas Natural Distribución.

Avantatges de col·laborar amb nosaltres:



Aportació
econòmica



Formació



Força
de marca



Eines
de suport

No ho dubtis, tot són avantatges, i adherir-se és ben senzill.
Entra a la nostra web i segueix el tutorial per emplenar les teves dades.



www.gasnaturaldistribucion.com/adhesion

Més informació a:

www.gasnaturaldistribucion.com/canalacerca
900 500 405



Fintrec Consulting

Asesores de Empresa

Paseo de Gracia, 55 3º 3ª 08007 – Barcelona

Balance a 31 de Diciembre de 2016

¿Cómo mejorar su imagen financiera?

Al llegar el final de ejercicio es importante presentar un balance en óptimas condiciones financieras; es muestra imagen para el impuesto de sociedades y las cuentas anuales. Debemos mejorar en lo posible todos los aspectos que puedan influir en el endeudamiento y en el fondo de maniobra.

Consideramos que es importante disponer de proveedores alternativos al mercado bancario tradicional, que puedan facilitar y mejorar este objetivo, de la forma más sencilla y segura.

Con este objetivo ofrecemos a los asociados los servicios de Gedesco Services Spain SAU, compañía líder a nivel nacional, especializada en la financiación de circulante a través diferentes servicios como factoring y descuento de pagarés entre otros, que facilita liquidez a empresas y autónomos desde hace más de 15 años; ofreciendo también servicios dirigidos a empresas proveedoras de entidades públicas tales como anticipo de facturas y de certificaciones de obra.

Contacte con Fintrec Consulting, le conseguiremos buenas condiciones financieras al obtener nuevas líneas de financiación y le ayudaremos a mejorar la estructura de su balance.

Certificado Digital

Comuníquese con la AEAT sólo por vía electrónica.

Desde el pasado 2 de octubre la obligación se ha extendido también a todas sus relaciones con las administraciones públicas. Así pues, si su sociedad tiene que presentar cualquier comunicación ante Hacienda, deberá hacerlo siempre a través de la web de la AEAT. De lo contrario pueden sancionarlo con una multa fija de 250 euros.

Si debe presentar un recurso contra una liquidación, las consecuencias de hacerlo en papel pueden ser aún más perjudiciales: Hacienda le obligará a presentarlo por vía electrónica, y posiblemente después lo considerará como presentado fuera de plazo.

Contratos temporales e indemnización

¿Cómo debe actuar su empresa cuando finalice un contrato temporal?

Algunas sentencias recientes han declarado que un trabajador con contrato temporal tiene derecho a cobrar una indemnización de 20 días por año al término de su contrato, y ello ha generado alguna polémica entre las empresas y los trabajadores.

Si su empresa extingue un contrato temporal, límitese a aplicar las indemnizaciones previstas en el Estatuto de los Trabajadores, del siguiente modo:

- Si el contrato a finalizar es uno de obra o servicio o uno eventual, abone al trabajador una indemnización de 12 días por año.
- Si termina un contrato de interinidad, uno de formación o uno en prácticas, no pague ningún tipo de indemnización al trabajador afectado.

Piense que la ley no ha cambiado. Además, las sentencias que prevén las indemnizaciones de 20 días para los contratos temporales no son del Tribunal Supremo. Por tanto, cabe la posibilidad de que dicho tribunal se manifieste en otro sentido.

Ante cualquier duda póngase en contacto con nosotros.

Notificaciones del Catastro

El Catastro está notificando cambios en los valores catastrales.

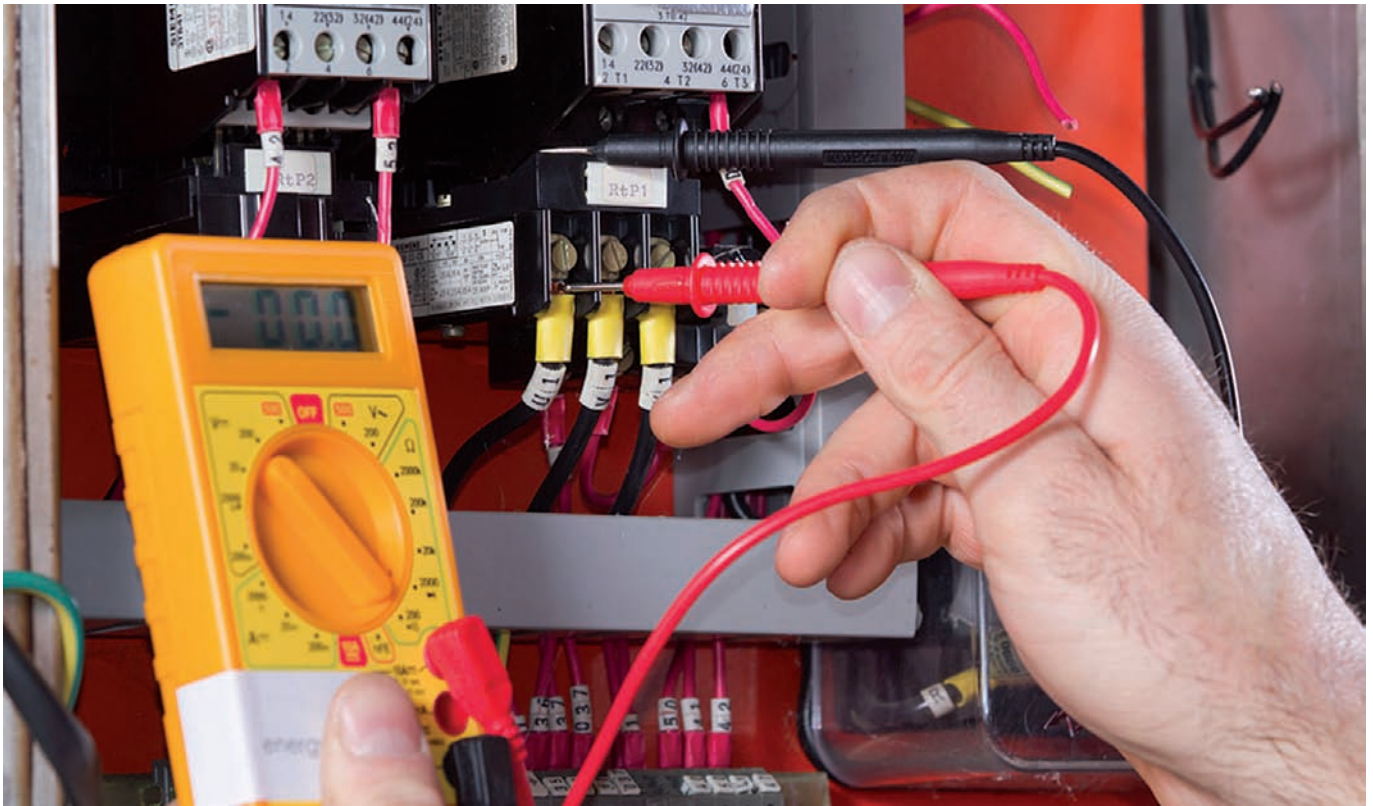
El Catastro está llevando a cabo una campaña de investigación (mediante fotos aéreas, técnicos a pie de calle...) cuyo objetivo es "aflorar" obras no declaradas y así aumentar el valor catastral de los inmuebles afectados. Cuando detecta un inmueble que "no está al día" no impone ninguna sanción, pero notifica el nuevo valor catastral y exige el pago de una tasa de 60 euros.

Si recibe una de estas notificaciones, presente alegaciones antes de que transcurran 15 días hábiles desde la notificación: muchos impuestos se calculan a partir del valor catastral (IBI, plusvalía municipal, imputación de rentas inmobiliarias en el IRPF...), por lo que si éste aumenta, aumentará su tributación.

Si recibe una notificación del Catastro regularizando el valor catastral de su inmueble, póngase en contacto con nosotros sin demora.



Quin certificat de baixa tensió he de fer en cada cas?



Butlletí de Reconeixement de la Instal·lació Elèctrica (BRIE)

S'utilitza per modificar les condicions de la pòlissa de subministrament d'una instal·lació existent sempre i quan es compleixin les següents condicions:

1. Que la potència màxima admissible després de la modificació sigui inferior o igual a 20kW.
2. Que no s'alteri l'ús o l'activitat que es duia a terme en el local.
3. Que la tensió nominal entre fases no superi els 400 volts en corrent altern trifàsic.
4. Que no sigui una instal·lació que requereixi projecte (bars o restaurants, parkings, locals comercials de més de 40 m² d'atenció al públic, etc.)

Motius d'emissió del certificat

- Ampliacions 50%.
- Altes de subministrament elèctric d'instal·lacions que anteriorment ja n'havien tingut. Nota: És indi-

ferent el temps que porti de baixa.

- Canvi de nom del contracte.
- Requeriment de l'administració (Exemple: Ajuntament, Departament d'habitatge, etc.).

Memòria Tècnica de Disseny

S'utilitza per legalitzar totes les instal·lacions que no estan incloses en la taula 3.1 de la ITC-BT-04 del Reglament Electrotècnic per a Baixa Tensió.

S'utilitzarà per a instal·lacions noves, ampliacions i modificacions.

Aquesta inclou els següents documents:

- Declaració responsable signada pel titular.
- Certificat d'Instal·lació Elèctrica (CIE).
- Esquema/es unifilar/s (model ELEC 2).
- Memòria de càlculs justificatius (model ELEC 3).
- Plànol d'emplaçament.
- Plànol/s de planta amb les instal·lacions de baixa tensió indicades.
- Còpia documentació fiscal del titular.



Un cop es tingui la documentació correctament omplerta i signada s'haurà de tramitar la documentació davant del Departament d'Indústria de la Generalitat i s'obtindrà el Registre d'Instal·lacions Tècniques de Seguretat Industrial de Catalunya (RITSIC).

Memòria Tècnica de Disseny (fires)

S'utilitza per legalitzar totes les instal·lacions elèctriques temporals de fires, exposicions, mostres, estands, enllumenats festius de carrers, revetlles i manifestacions similars.

Definicions de diferents instal·lacions temporals:

- **Exposició:** activitat destinada a l'exposició o venda de productes que poden tenir lloc en un emplaçament a l'aire lliure, estructura temporal o edifici.
- **Mostra:** presentació o espectacle que té lloc en una ubicació apropiada a l'aire lliure, estructura temporal, edifici o estança.
- **Estand:** àrea o estructura temporal utilitzada per a presentació, màrqueting, venda, oci, etc.
- **Parc d'atraccions:** àrea en què s'ubiquen diferents firaires, barraques de fira, casetes, atraccions, cavalets, la finalitat dels quals és la diversió del públic.
- **Estructura temporal:** és una unitat o part d'aquesta unitat ubicada a l'interior o exterior dissenyada per



a una fàcil instal·lació, retirada i transport. S'hi inclouen les unitats mòbils i portàtils.

Aquesta inclou els mateixos documents que la Memòria Tècnica de Disseny a excepció del Certificat, que s'haurà de realitzar l'específic per a fires.

La Memòria Tècnica de Disseny s'ha de presentar d'igual manera que en el cas anterior. Aquest certificat té una validesa d'un any (sempre que es tracti de muntatges repetitius i idèntics) des de la primera instal·lació. Una vegada passat l'any cal tornar-lo a tramitar.

En cada nou emplaçament de la instal·lació temporal, una empresa instal·ladora ha de revisar, comprovar i verificar la instal·lació i signar la casella corresponent al nou emplaçament, tot indicant la ubicació exacta d'aquest.

Si la instal·lació té més de 50 kW de potència màxima admissible o té un generador elèctric de més de 10 kW, cal realitzar projecte.

Gabinet d'enginyeria | jm2b

SERVEIS INTEGRALS D'ENGINYERIA

PROJECTES D'INSTAL·LACIONS I LEGALITZACIONS:

- | | |
|-------------|--|
| - GAS | - CONTRAINCENDIS |
| - ELÈCTRICS | - TELECOMUNICACIONS I DOMÒTICA |
| - TÈRMICS | - ENERGIA SOLAR TÈRMICA I FOTOVOLTAICA |

LLICÈNCIES AMBIENTALS I D'ACTIVITAT

PROJECTES D'OBRES I DE CONSTRUCCIÓ

Carretera de Sant Boi, 5, 1er.

Avda. de la Fama, 56-58

08940 Cornellà de Llobregat

www.gabinetjm2b.es

08940 Cornellà de Llobregat

☎ : 93.377.21.99

gabinet@gabinetjm2b.es

☎ : 93.377.21.99



Diferència entre inspecció, revisió i manteniment

La revisió i la inspecció no són el mateix?

No, la inspecció fa referència a la instal·lació de gas que, obligatòriament, ha de ser inspeccionada cada 5 anys per comprovar que compleix amb els requisits tècnics i de seguretat.

La revisió fa referència als aparells amb independència del combustible i és obligatòria cada 2 anys per a les calderes i cada 5 anys per als escalfadors. Serveix per comprovar que els equips funcionen correctament i verificar l'eficiència energètica de la caldera, és a dir, que les emissions de gasos siguin les correctes.

I en què es diferencien?

La inspecció consisteix bàsicament a comprovar, l'estanqueïtat i el bon estat de conservació de la instal·lació de gas a través de les seves parts visibles i accessibles, la combustió higiènica dels aparells i la correcta

evacuació de fums, verificant la seva adequació a les condicions legals de seguretat.

En la revisió es realitzen les comprovacions en els elements de la instal·lació per minimitzar els consums energètics, les avaries i les possibles fallades i es verifica que el funcionament dels aparells sigui correcte.

Si les dues actuacions són obligatòries de qui són responsabilitat?

Ambdues són responsabilitat de l'usuari o del titular del gas, encara que per a la inspecció la companyia distribuïdora de gas envia una carta amb suficient antelació informant a l'usuari que ha de realitzar la inspecció. En el cas de la revisió és l'usuari qui ha de tenir en compte quan li toca revisar la seva caldera o escalfador i contractar aquest servei.





Quins professionals poden realitzar la inspecció i qui la revisió?

Anteriorment la inspecció només la podia realitzar la companyia distribuïdora de gas, però des d'aquest any la inspecció periòdica obligatòria podrà ser realitzada, no només per la companyia distribuïdora, sinó per qualsevol empresa instal·ladora de gas habilitada. La companyia distribuïdora haurà d'informar d'aquesta possibilitat a l'usuari en la carta que envien avisant que toca la inspecció, de manera que l'usuari podrà contractar els serveis de l'empresa instal·ladora habilitada que desitgi i no haurà de passar-la obligatòriament amb Gas Natural, això sí la companyia distribuïdora de gas seguirà cobrant uns 12 euros al client en factura per despeses de gestió.

La revisió pot contractar-se amb qualsevol empresa instal·ladora acreditada, per la qual cosa actualment les dues actuacions poden contractar-se amb l'empresa instal·ladora acreditada que l'usuari desitgi i triï.

I el manteniment?

El manteniment és una modalitat de contracte que moltes empreses instal·ladores habilitades ofereixen als seus clients amb la finalitat d'incloure'ls la revisió de la instal·lació i els aparells de gas i un altre tipus de prestacions com puguin ser reparacions, emergències i qualsevol actuació o benefici que l'instal·lador vulgui oferir. El seu objectiu és comprovar que els equips funcionen, en les millors i més òptimes condicions d'eficiència, aconseguint així ajustar el consum de combustible (evitant pèrdues d'energia que repercuteixin en

la factura) i garantir que l'aparell duri el major temps possible proporcionant el màxim confort al client.

És obligatori tenir un contracte de manteniment?

No, no és obligatori, però és una opció molt adequada perquè el client es despreocupi de la revisió obligatòria que cal passar cada dos anys amb la caldera. A més el manteniment que es realitza anualment inclou més actuacions com pugui ser la revisió i engegada de la calefacció, emergències, reparacions,...

El manteniment inclou una revisió preventiva que tracta d'anticipar-se a futures avaries, fallades de funcionament o pèrdues d'eficiència i rendiment. És important valorar aquesta possibilitat i contractar un manteniment amb alguna empresa instal·ladora acreditada.

Llavors, de què em serveix tenir un manteniment contractat?

En una revisió de manteniment es comprova la instal·lació de gas, possibles fugides, es realitzen proves de combustió i es verifica que tots els elements de la instal·lació (tots els aparells del domicili que funcionin a gas) funcionin correctament, assegurant la seva eficiència energètica, durabilitat i seguretat.

Aquests són els beneficis més importants de tenir un contracte de manteniment garantir la màxima durabilitat dels equips, que funcionin perfectament tots els anys de la seva vida útil, que ens costi el mínim a nosaltres i al planeta i per descomptat la seguretat i tranquil·litat en la llar, ja que es tracta d'un combustible tòxic i perillós si no es realitzen les accions adequades per al seu manteniment.



EL GREMI INFORMA

Endesa

NOU ORGANIGRAMA

Amb la nova reestructuració de la companyia, desapareixen les delegacions de Endesa Catalunya Centre, Endesa Catalunya Oriental i Endesa Catalunya Occidental per donar lloc a Endesa Catalunya Est i Endesa Catalunya Oest.

CATALUNYA EST:

- **Director:** Francisco Vizcaino Recio
Responsable Explotació MT/BT:
Marcos Lalueza Lanau
Zona Barcelona Nord: Joan Rovira Colet
Zona Barcelona Sud: Jorge Sánchez Losada
Zona Vallès occidental: Rafael Macedo
Zona Vallès Oriental/ Maresme: Lluís Ferrer
Zona Girona: Javier Céspedes
Zona Manresa: Josep Escolies

Responsable Explotació AT: Javier Ugarte

- Responsable NNSS:** Cèsar Fusté
Support: Josep Yañez, Jordi Elizo
Zona Barcelona Nord: Joan Flor
Zona Barcelona Sud: Salwa Sirag
Zona Vallès occidental: Carme Guijo
Zona Vallès Oriental/ Maresme: Eduard Roge
Zona Girona: Sergi Sitjes
Zona Manresa: Josep Brasco

Responsable Desarrollo de Red:
Fernando Tello

CATALUNYA OEST:

- **Director:** Antonio Lucena
Responsable Explotació MT/BT:
Ricard Cabestre
Responsable Explotació AT: Francisco López
Responsable NNSS: Àngel Ródenas
Responsable Desarrollo de Red: David Pou



RQ APLICACIONES ELECTROMECÁNICAS, S.A.

Cuadros para Centralización de Contadores
“doble aislamiento clase II-B”

Aprobado por el ministerio de Industria y Energía (B.O.E. 26-01-1983)
Homologado por UNESA (Entidad Coordinadora de las Cías. Eléctricas de España)

P.I. Camí Ral – C/Miquel Servet 13
08850 Gavà (Barcelona) – Tel: 93-633.39.90 – Fax: 93-633.39.91
info@rqaplicaciones.com
www.rqaplicaciones.com





PREFERENTS



PROTECTORS



COL·LABORADORS



EMPRESAS COL·LABORADORES





Protección de Datos



**NO INCUMPLAS LA LEY.
PON EN MANOS DEL GREMIO EL CUMPLIMIENTO
DE LA LOPD**

¿Qué es la Ley Orgánica de Protección de Datos (LOPD)?

Es una ley cuyo objeto principal es garantizar y proteger el tratamiento de los datos personales con el fin de garantizar el honor e intimidad personal.

¿Si soy empresa instaladora que solo tiene datos de sus clientes, debo cumplir dicha ley?

Cualquier empresa que recoja datos de un tercero (persona o empresa, para hacer un presupuesto por ejemplo), tiene la obligación de cumplir dicha ley, informando que hará con dichos datos, medidas de seguridad que aplicará a la hora de almacenarlos, si los

cederán terceras personas, como por ejemplo puede ser la gestoría, etc...

¿Qué consecuencias puedo tener si no cumpla la LOPD?

El no cumplimiento de esta obligación, puede conllevar penalizaciones económicas, importantes entre 900 y 600.000 €.

¿El Gremio puede realizar el trámite para que mi empresa cumpla con la LOPD?

Sí. El Gremio os ofrece hacer todo el trámite: dar de alta vuestra empresa en la Agencia Española de Protección de Datos, realizar el documento de seguridad, actualización de datos y renovación anual.

Garro
FONTANERÍA · SANITARIOS

BigMat GARRO compra BigMat SUBMI

BigMat Garro, el almacén distribuidor de materiales de construcción, sanitario, fontanería y electricidad que a finales del año 2014 fue adquirido por el Grupo Familiar Fornesa a la familia Garro, es desde hoy el nuevo propietario de BigMat Submi situado en Canovelles.



ALTA (en la Agencia Española de Protección de datos + Documento de Seguridad)	
- Empresa de hasta 3 trabajadores (autónomo + 2)	150 €
- Empresa de 4 a 10 trabajadores	250 €
- Empresas de más de 10 trabajadores	350 €
MANTENIMIENTO (Control y actualización del Documento de Seguridad)	
- Empresa de hasta 3 trabajadores (autónomo+2)	50 €/año
- Empresa de 4 a 10 trabajadores	100 €/año
- Empresas de más de 10 trabajadores	200 €/año

En caso de desear que os realicemos esta gestión, o bien para cualquier aclaración al respecto, podéis enviarnos un mail a isabel@gremibaix.com o bien llamarnos al gremio: 93.474.47.46. Opción nº 2



- BUSQUES OPERARIS PER CONTRACTAR?
- NECESSITES EMPRESES INSTAL·LADORES AMB LES QUE COL·LABORAR?
- VOLS SUBCONTRACTAR?
- VOLS ENTRAR A TREBALLAR A UNA EMPRESA INSTAL·LADORA?

Utilitza el servei gratuït que t'ofereix el gremi:

AGENCIA CATALANA DE COL·LOCACIÓ

Quins son els nostres objectius com Agència Catalana de Col·locació del Gremi:

- Fomentar l'esperit emprenedor i donar suport a la petita i mitjana empresa.
- Cobrir les necessitats de les nostres empreses oferint-los perfils dels millors professionals
- Donar servei a totes les persones que busquen feina, independentment que la seva situació laboral sigui en actiu o en atur.
- Aconseguir un nivell d'ocupació alt, mitjançant una acció activa juntament amb la promoció i creació de treball.
- Oferir un marc d'igualtat d'oportunitats laborals per a tothom.

Que fa l'Agència Catalana de Col·locació del Gremi pels treballadors:

- Entrevista personalitzada per determinar perfil.
- Confecció de C.V.
- Preparació per una entrevista
- Recerca telemàtica de feina
- Eines per a la recerca de feina
- Sessions de coaching motivacional
- Sessions d'orientació i assessorament professional:
- Personal branding

Que fa l'Agència Catalana de Col·locació del Gremi per les nostres empreses:

- Cerquen treballadors qualificats amb l'objectiu de cobrir les seves necessitats empresarials.
- Donem assessoria i atenció de consultes en les ofertes de feina.
- Donem assessorament e informació per realitzar una descripció complerta de l'oferta de feina.
- Publiquem l'oferta de feina als nostres mitjans de comunicació
- Contactem amb d'altres vies aliens al gremi per comunicar l'oferta de treball.
- Realitzem el procés selectiu del possible candidat
- Assessorem de les bonificacions per la contractació dels nostres candidats

Per qualsevol aclariment o consulta d'aquest servei, podeu enviar un e-mail a:

- iyuste@gremibaix.com
- elatorre@gremibaix.com

o trucant al telèfon de l'Associació

93.474.47.46

(Extensió 5: agencia catalana de col·locació)

StaNet Bcn

SERVICIO INTEGRAL DE LIMPIEZA

- Limpiezas de centros médicos
- Limpiezas de oficinas
- Limpiezas de colegios
- Limpiezas de comunidades
- Limpiezas de vidrios
- Abrillantados
- Limpieza final de obra

Stanet BCN, S.L. • C/ Arts i Oficis, 25, Local 2 • 08901 L'HOSPITALET DE LLOBREGAT
TEL. 93 338 62 37 - FAX 93 261 51 87 • www.stanetbcn.com



CONSELLS ÚTILS PER A L'INSTAL·LADOR:

Seguretat, Telecomunicacions, Material Elèctric i Eficiència Energètica

L'apartat dels Consells a l'instal·lador!

Tots no podem saber de tot, deixa't assessorar pel teu tècnic comercial.



#1 Instal·lar porters i videoporter utilitzant cablejat estructurat.

El mercat ja ofereix sistemes, com per exemple el "Plug & Play" de la firma **Auta** que permet la instal·lació, mitjançant cablejat estructurat, de sistemes de porter i videoporter. La utilització de **cablejat estructurat** per aquest tipus d'instal·lacions ofereix múltiples avantatges respecte a les instal·lacions convencionals, com són:

- Fàcil instal·lació i manteniment. Connector RJ-45.
- Ús de cable CAT5 / CAT6: un estàndard en el mercat.
- S'eliminen problemes de connexió en utilitzar una eina estàndard per crimpar el cable.
- S'eliminen errors en el cablejat, ja que utilitza sempre la norma de connexió T-568B.
- Es pre-testeja el cable usant un comprovador T-568B, de Auta o tercers, abans de realitzar cap connexió .
- La posada en marxa de l'equip serà ràpida i totalment segura en comprovar prèviament el cable i connexions El sistema s'adapta a qualsevol tipus d'estructura existent en la instal·lació.
- Hub de 8 sortides per a 8 monitors.
- Funciona amb qualsevol tipus de fixació: Rack / DIN / Paret.



#2 kit detecció i extinció d'incendis autònom (sense fils).

Tingueu present l'opció d'oferir detectors autònoms de fum amb avisador incorporat per aquelles petites instal·lacions de clients que no volen cablejar la vivenda de cap de les maneres (ex: cuines...). Us podem oferir un kit que conté: Detector autònom + Manta apaga-focs + Extintor "antibrasa" ABC 1 kg. Tot en un embalatge compacte molt econòmic que podeu utilitzar fàcilment o inclús regalar als vostres clients com a cortesia per grans instal·lacions. Consulteu-nos.



#3 Ara també podem atendre les vostres consultes tècniques sobre instal·lacions per WhatsApp.

Feu-nos arribar els vostres dubtes o preguntes per whatsapp. T. 600 900 375.

Si vols que t'ampliem algun punt d'aquesta informació, TRUCA'NS!,

Telf: 93 475 20 20

e-mail: ventasbaixllobregat@planafabrega.com

T'atendrem al gremi cada Dimarts de 16-18h (hores convingudes)

Porters i videoporters / Antenes / Seguretat / Música ambiental / LED Pareds / Telefont / Intercomunicació / Espirals de cables / Audiovisuals / Alarmes / Detecció / Extinció incendis / Circuit tancat de televisió / Control d'accessos / Domòtica / Mecanismes elèctrics / Diferencials i Magnetotèrmics / Caixes de protecció d'habitatges / Canal elèctrica / Llums emergència / Il·luminació convencional / Leds / Tubs / Cable elèctric / Eines elèctriques / Eficiència Energètica

PLANA FÀBREGA



DES DE 1967
+ de
45 anys al seu servei!

Nuevo calentador estanco Junkers HydroCompact 6000i. Simplemente fascinante.



El calentador de diseño, que se maneja con un smartphone.

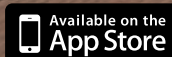
Junkers revoluciona los calentadores con el nuevo HydroCompact 6000i. Intuitivo desde el minuto cero. El primer calentador estanco termostático de agua a gas que se puede controlar a distancia a través de la aplicación **Junkers Water**. Y el primero que, con su frontal de cristal, elegante display digital en color con control táctil y tamaño compacto, se puede instalar fácilmente para lucir su espectacular diseño. hydrocompact6000i.junkers.es



Confort para la vida

 **JUNKERS**
Grupo Bosch

Si ya tienes tu HydroCompact6000i, descárgate la App aquí

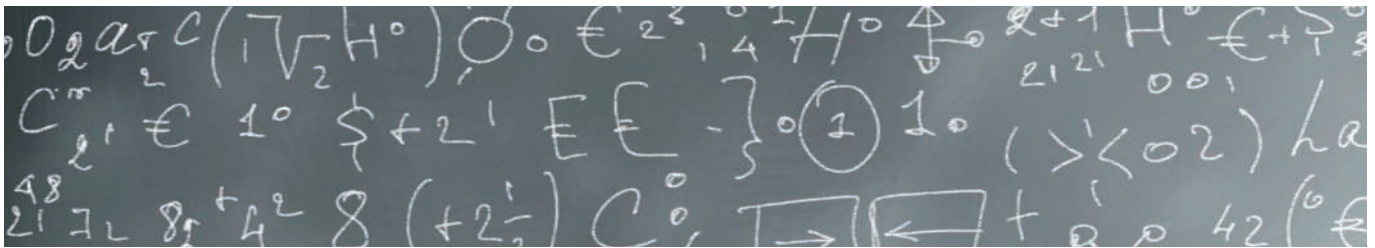


Síguenos en:





INTRODUCCIÓ A LA RESPONSABILITAT DELS ADMINISTRADORS DE LES SOCIETATS MERCANTILS



És sabut que les societats mercantils han de pagar els seus propis deutes i, si és el cas, respondre pels perjudicis que causin a tercers. Això vol dir que ni qui gestiona ni els propietaris d'una empresa, n'han de pagar els deutes ni reparar-ne els danys.

Aquesta visió tradicional és correcta i vigent, tot i que existeixen diverses **excepcions en què l'administrador de la societat** —val a dir, no la societat representada, sinó el seu representant— **pot esdevenir responsable de certs deutes de l'empresa.**

No tota reforma legal implica un replantejament en la nostra manera d'actuar habitual. **Les excepcions que tractarem ara, però, sí que obliguen a repensar-la**, sobretot en un moment en què molts dels nostres agremiats han decidit deixar de gestionar llurs negocis a través d'una Societat Civil Privada, constituint una Societat Limitada.

Quin és el punt de partida? Se'ns permet pressuposar que una societat que actua en el tràfec comercial, amb la qual ens relacionem de moltes maneres —com a clients, proveïdors, socis o creditors públics o privats—, és prou solvent i compleix totes les normes que la concerneixen —lleis, estatuts socials i contractes, evitant sempre situacions perjudicials de conflicte d'interès entre Administrador i societat administrada—.

Seríem doncs davant d'una societat que té la comptabilitat en ordre, que diposita any rere any els seus comptes, que paga tots els seus creditors, o bé alternativament davant d'una societat que, si té problemes econòmics, jurídics o d'organització que no pot resoldre, es dissol tot seguit o sol·licita a temps concurs de creditors.

Quan es responsabilitza l'Administrador? La llei sanciona l'Administrador que creï i mantingui una aparença —de solvència i legalitat— de l'empresa, que no es correspongui a la realitat —que segueixi funcionant en el mercat, signant o mantenint vigents contractes mercantils o laborals, meritant cotitzacions socials i obligacions tributàries, essent inviable que compleixi amb aquests

compromisos, perjudicant doncs tercers persones afectades per l'incompliment—. En certs casos la responsabilitat pot ser fins i tot criminal.

Aquí tenim l'empresa que tria, perquè no pot pagar a tothom, a quins creditors pagar —quan no pot fer-ho—. O bé una societat que té un soci únic i que, incomplint la llei, no ho reflecteix al Registre Mercantil. També una empresa que, tot d'una, decideix tancar les seves portes, sense donar cap mena d'explicació ni complir amb les previsions legals específiques.

Qui pot reclamar? Habitualment, els creditors —des de proveïdors fins a Hisenda o la Tresoreria de la Seguretat Social—, però també els socis i la mateixa societat, poden reclamar contra l'Administrador, que de forma clara hagi incomplert una norma —per deutes posteriors a l'incompliment—, o que de forma acreditada els hagi causat un dany o perjudici.

Què es pot reclamar? Citem-ne algunes tipologies: primer, quan l'empresa contrau un deute, en un moment en què la societat té una solvència aparent i ja no hauria d'actuar en el mercat, pot derivar-se el deute íntegrament a l'Administrador; segon, quan l'Administrador causa il·legalment danys a la societat, als socis o a tercers, que aquests no han de suportar, poden exigir-ne el rescabament íntegrament; i tercer, quan la societat insolvent sol·licita tard concurs de creditors, podríem ser davant d'un concurs culpable, fent-ne assumir a l'Administrador, part o tots els dèficits que s'originin en un empitjorament que hauria estat evitable.

Aquest article ha pretès descriure les bases de la responsabilitat dels representants de les societats mercantils, marcant-ne les línies mestres, la qual cosa condueix en tot cas a aconsellar la professionalització del càrrec d'Administrador, i la conveniència doncs de deixar-se assessorar a temps en l'àmbit de l'Economia i el Dret.

Carlo Enric Gervasoni



www.fiatc.cat

descomplica't

EL TEU FUTUR, MÉS SIMPLE.



VIDA

Més informació:

C/ Eugeni d'Ors, 2-4
08980 Sant Feliu de Llobregat
936 852 255
santfeliu@fiatc.es

FIATC
ASSEGURANCES



El ejercicio moderado compensa los riesgos de un trabajo sedentario

El ejercicio compensa el sedentarismo



Todos conocemos los riesgos que conllevan la inactividad física y los trabajos sedentarios. Horas y horas sentados, ya sea ante un ordenador, en una taquilla atendiendo al público o conduciendo un camión, pueden provocar problemas cardiovasculares, arteriosclerosis, hipertensión y enfermedades respiratorias.

El sedentarismo es, junto con el tabaquismo, la principal causa de muertes prematuras del mundo, 5,5 millones de personas al año, el doble que las producidas por obesidad.

Pero, según se deriva de un estudio sobre actividad física publicado en la revista científica The Lancet, no todo está perdido. Según el autor de dicho estudio, el Dr. Ulf Ekelund, los riesgos de ocho horas de inactividad física se pueden compensar con una hora al día de ejercicio moderado.

Ekelund analizó y combinó los resultados obtenidos en 16 estudios extraídos de 6 prestigiosas bases de datos (PubMed, PsycInfo, EMBASE, Web of Science, Sport Dicitus y Scopus), hasta 2015. En total, 1.005.791 individuos

menores de 45 años, que se dividieron en 4 grupos: menos de 5 minutos de ejercicio al día, de 25 a 35 minutos/día, de 50 a 65 minutos/día y de 60 a 75 minutos/día.

El ejercicio compensa el sedentarismo. Los resultados fueron alentadores. Los altos niveles de actividad física moderada (60-75 minutos al día) parecen eliminar el aumento del riesgo de muerte asociado al sedentarismo. Pero también el resto de individuos de menor actividad mostraron un menor riesgo de muerte prematura.

Según los propios investigadores: "Se observó una clara relación dosis-respuesta y un aumento casi curvilíneo en el riesgo de mortalidad por todas las causas conforme se incrementó el tiempo de posición sedente en combinación con grados más bajos de actividad".

Desde el Grupo Ergos llevamos ya muchos años promoviendo, a través de nuestra empresa Acción Salud, el bienestar integral y la promoción de la salud en el entorno laboral.

Autor: Grupo Ergos



O3 PROTÉGELO NUEVO COLABORADOR DEL GREMIO

El pasado 1 de diciembre, el presidente del Gremi d'Instal·ladors del Baix Llobregat Juan Antonio Fernández e Isidro Moreno, en representación de la empresa O3 Protégelo, han firmado un convenio de colaboración que permitirá que los asociados puedan conocer y adquirir este producto.

QUE ES O3 PROTÉGELO:

Es un proyecto que nace en Sant Feliu de Llobregat (Barcelona) en abril de 2015, después de 8 años de I+D+i, en los que el Ingeniero Industrial Isidro Moreno con unos importantes conocimientos de mecánica del automóvil y del mundo del motor, empezara su desarrollo, para demostrar que se puede mejorar la combustión/explosión de los hidrocarburos en los motores (gasolina, gasóleo), y quemadores de gasóleo, con ello mejorar la eficiencia energética y reducir las emisiones contaminantes de los gases resultantes.

NO ES MAGNÉTICO, NO UTILIZA PRODUCTOS QUÍMICOS NI ADITIVOS Y CON ELLO NO PERJUDICA LA ELECTRÓNICA, LOS MOTORES DE VEHÍCULOS, NI LOS QUEMADORES DE GASOLEO.

QUE HACE O3 PROTÉGELO:

Esta tecnología está fundamentada en minerales extraídos de La Tierra. Son derivados del óxido férrico y otros minerales, que provocan la siguiente reacción en los hidrocarburos: El dispositivo (catalizador de hidrocarburos) se intercala en el tubo de alimentación del combustible, antes del filtro (en el caso de los quemadores de gasóleo). Cuando el gasóleo pasa por el dispositivo O3 Protégelo y entra en contacto con el reactivo, éste elimina la electricidad estática del hidrocarburo, y realiza una reacción de catálisis, acelerando el proceso de oxidación y mejorando de esta forma la combustión.

QUE RESULTADOS SE OBTIENEN CON O3 PROTÉGELO:

Reducción media aproximada de consumo:

- Instalaciones de Gasóleo: 15-20%
- Vehículos/Furgonetas: 10-15%

Eficiencia y beneficios en Quemadores:

- Reduce considerablemente el olor de los gases del escape
- Combustión y explosión más eficiente (más limpia)
- Aumenta el rendimiento del quemador
- Mantiene más tiempo limpio el quemador y el hogar de las calderas

Reducción (media) de emisiones contaminantes:

- CO₂: 10-20% (ésta reducción está asociada a la reducción de combustible)
- CO: 40-50%
- NOX: 15-20%
- PPM: 50-80% en residuo sólido

Para más información,



Teléfono: 676 45 99 14
Email: imoreno@o3protegelo.es
Persona de contacto: Isidro Moreno
www.o3protegelo.es





Uponor lanza Uponor PRO, una nueva aplicación móvil

- Proporciona acceso directo a información de producto
- Contiene acceso al canal Youtube Uponor con videos de instalaciones
- Permite localizar del distribuidor Uponor más cercano

Uponor ofrece ahora una nueva aplicación gratis: Uponor PRO que permite utilizar el Smartphone o tablet para consultar información y vídeos sobre los productos y soluciones mientras está en movimiento. Además, esta nueva APP permite localizar al distribuidor Uponor más cercano y acceder al programa de fidelización Uponor & More.

Esta nueva APP cuenta con un diseño claro y atractivo que hará que los usuarios encuentren rápidamente el contenido que están buscando. Con tan solo un click se accede al menú desde el que se despliegan las distintas funciones.

La nueva aplicación de Uponor también hace que sea más fácil para los instaladores que participan en el programa de fidelización Uponor & More así como registrar e introducir sus uPoints. Esto significa que siempre tienen a mano el último saldo de UPoints.

Los usuarios que ya están registrados en el programa de fidelización pueden acceder a los datos personales de su cuenta inmediatamente después de instalar la nueva aplicación. No es necesario realizar un registro adicional. Además se mantienen la función de escaneo de códigos QR, facilitando así la labor de introducir los puntos obtenidos con la compra de soluciones Uponor en la cuenta del programa.

La aplicación para smartphones y tablets está disponible para descargar de forma gratuita en la App Store de Apple, Google Play Store y Windows Phone Store.

Los usuarios ya existentes en Uponor & More sólo tienen que actualizar la aplicación con el fin de utilizar todas las nuevas funcionalidades.

Sobre Uponor

Uponor es líder internacional en soluciones y sistemas para la conducción de agua potable, Climatización Invisible (soluciones radiantes) de alta eficiencia energética y sistemas para el segmento de obra civil. La compañía ofrece soluciones para una gran variedad de mercados de la construcción, incluyendo el segmento residencial, comercial, industrial y obra civil. Uponor cuenta con un equipo humano de 3.700 personas en 30 países, principalmente en Europa y Norteamérica. En 2015, las ventas netas se elevaron a 1.050 millones. Uponor tiene su sede en Finlandia y cotiza en el NASDAQ de Helsinki. www.uponor.com.



Contacto de prensa: Uponor Hispania, S.A.U
Susana Martín
Communication Manager
T +34 91 685 36 00
F +34 91 647 32 45
E susana.martin@uponor.com

COSALUD ASISTENCIA SANITARIA ...cuidemos lo más importante que tenemos...

Los numerosos recortes en Sanidad y las largas listas de espera de espera actuales para cualquier visita médica hacen que cada día más gente se planteen tener una póliza de salud privada. Muchos la contratan por la agilidad en el trámite, y es que, al ser autónomos, no hay tiempo que perder, pero lo que más se valora es la seguridad de saber que en caso de necesitar una atención urgente y de calidad, con un cuadro médico que disponga de los mejores especialistas y centros, pueden acceder a ella.

Cosalud se adapta cada día más al perfil del cliente y a las necesidades del mercado, por lo que se ofrecen diferentes modalidades de contratación aten-

diendo principalmente a dos variables: el número de asegurados en la póliza y la frecuencia con la que se suele ir al médico. El cliente podrá elegir la modalidad que mejor se adapte a sus circunstancias: Asistencia Sanitaria Sin copago, Copago 5€ o Copago 20.

La fiscalidad de este producto es un aspecto a tener en cuenta. Tanto para un autónomo por estimación directa como para una empresa, la mutua de salud privada es un gasto deducible. Un autónomo podrá deducir hasta 500€ por asegurado y año, mientras que una empresa puede deducir la totalidad de la prima e imputar al trabajador como retribución en especie todo lo que exceda de 500€.

PLAN DE PENSIONES Y PPA ...disfrutando el presente, pero pensando en un futuro...

El plan de pensiones, o en su defecto un ahorro a largo plazo, se está convirtiendo en poco menos que una obligación para todo trabajador autónomo. Debemos asumir que el futuro de las pensiones es cada vez más incierto. Si este es un tema preocupante para los trabajadores que se acogen al régimen general debe serlo mucho más para los trabajadores autónomos.

Desde Catalana Occidente ponemos a vuestra disposición una gran diversidad de productos y toda nuestra experiencia en planes de pensiones y ahorros a largo plazo (de tipo mixto, variable, de renta fija o garantizados) para dejar vuestro futuro y el de los vuestros debidamente encarrilado.

No dudéis en llamar al gremio para hacernos las consultas que consideréis oportunas. Estaremos

encantados de atenderos desde el despacho que para tal fin tenemos habilitado en las instalaciones de la asociación.



Club
BAXI
FIDE
LITY

SER
DE BAXI
TÉ PREMI



**BAXI FIDELITY:
FINANÇAMENT, FORMACIÓ,
INFORMACIÓ I MOLT MÉS**

INSCRIU-TE ONLINE DE MANERA FÀCIL I
RÀPIDA, I COMENÇA A GAUDIR AVUI DE TOTS
ELS SEUS BENEFICIS: **BAXIFIDELITY.ES**



BAXI
LA NOVA CLIMATITZACIÓ

TRATAR LOS CIRCUITOS DE CALEFACCION: AHORA, UNA NECESIDAD

Tanto en obra nueva como en renovaciones, la calidad del agua es indispensable para asegurar un funcionamiento eficiente de la calefacción y evitar averías. Los fabricantes de calderas, las exigencias reglamentarias, económicas y tecnológicas así lo exigen.

Para conseguir unos consumos de energía cada vez más bajos y optimizar el rendimiento, actualmente las tecnologías de calefacción son más complejas y sensibles:

- **Materiales más finos** (reactividad térmica, coste)
- **Aleaciones innovadoras** (inoxidable, aluminio silicio, etc.) polímeros y circuitos multimateriales
- **Variaciones de temperatura importantes** (baja temperatura, condensación, primaria solar, etc.)
- **Secciones de paso estrechas, volúmenes de agua reducidos** (cuerpos de caldera compactos, radiadores de poca capacidad, suelos radiantes, micro intercambiadores)

Estos progresos tecnológicos acentúan los riesgos:

- Riesgo de corrosión galvánica (efecto de pila entre metales de naturalezas diferentes).
- Formación de lodos e incrustaciones calcáreas, aunque sean mínimas resultan críticas en las secciones de paso cada vez más finas (radiadores, cuerpos de caldera, etc.)
- Proliferación bacteriana propiciada por las bajas temperaturas (suelos radiantes, techos reversibles, etc.)

La solución:

Eliminar los riesgos en aguas de circuito cerrado; tratar el agua de calefacción supone la única solución para preservar las instalaciones y ganar en eficacia de forma duradera.

Qué hacer?

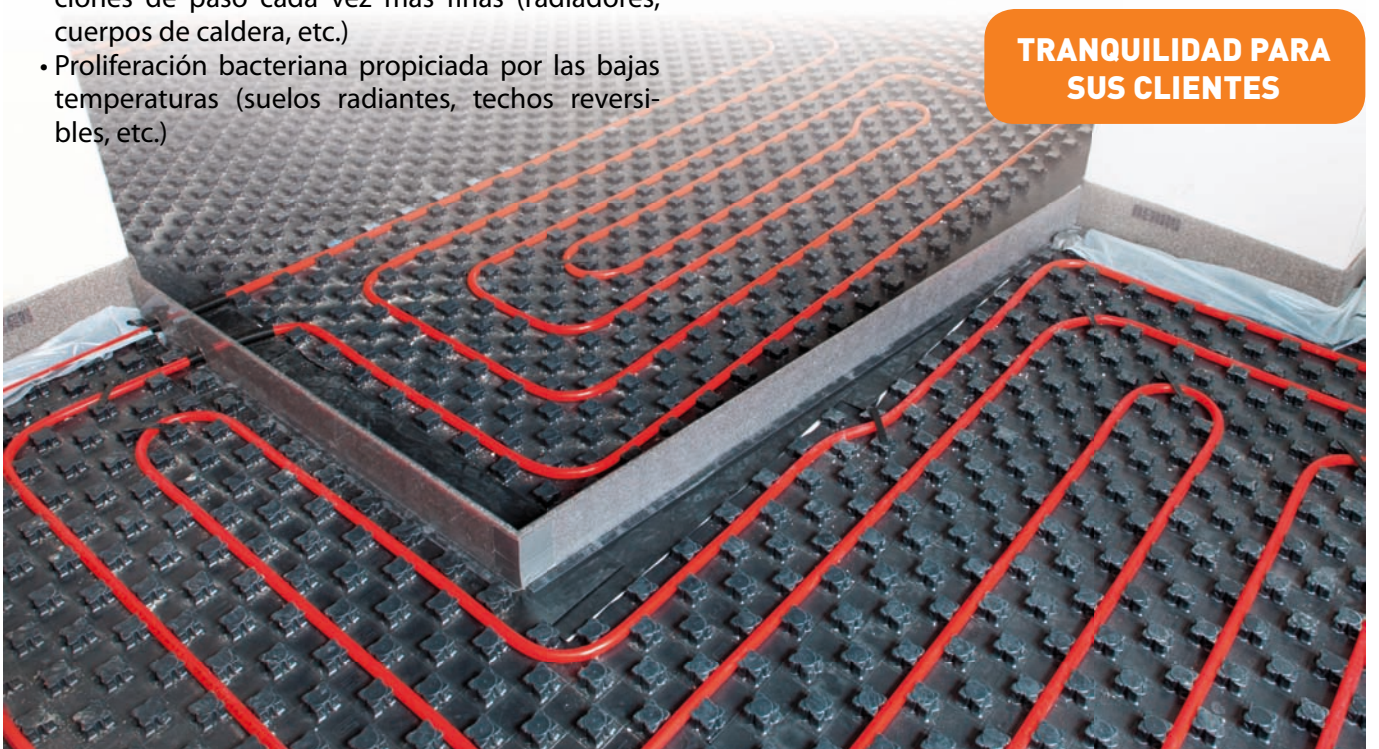
Tanto en obra nueva como en renovaciones trate los circuitos de calefacción de forma sistemática para ganar en:

**EFICACIA
ENERGÉTICA**

**LONGEVIDAD DE
SUS EQUIPOS**

**FIABILIDAD EN SUS
INSTALACIONES**

**TRANQUILIDAD PARA
SUS CLIENTES**





CUADRO INTELIGENTE 2.0

DALE A TUS CLIENTES EL CONTROL DE SU INSTALACIÓN DE LA FORMA MAS FÁCIL, EFICIENTE Y SEGURA



El pasado 15 de noviembre **Schneider Electric** impartió una jornada técnica para nuestros agremiados.

Temario:

- Presentación concepto Smart Panel
- Solución y aplicaciones para el sector terciario y residencial.
- Presentación de la novedades:
 - Smartlink Elec y su nueva APP
 - Powertag: lo último en lectura energética.
- Demostración de la gestión del cuadro inteligente, mediante maleta de muestra.
- Soluciones avanzadas y herramientas digitales.



NUEVAS TECNOLOGIAS EN EL TRATAMIENTO DE LAS AGUAS DESTINADAS AL CONSUMO HUMANO



La empresa **Cillit** realizó una jornada técnica en el Gremi, el pasado 17 de noviembre, donde se trató las nuevas tecnologías en el tratamiento de las aguas destinadas a circuitos cerrados en frío y calor.

Temario:

- Certificación según UNE EN 14868-EN 1717 y CTE
- Llenado y aportación de agua nueva
- Suelos radiantes
- Circuitos cerrados de agua caliente
- Circuitos cerrados de refrigeración
- Cálculo y casos prácticos

Ponente: *Sergio González*. Product Manager Sector Industrial.



Fintrec Consulting



REAL DECRETO LEY 16/2013: REGISTRO DE LAS JORNADAS DE TRABAJO DE LOS TRABAJADORES

El pasado 1 de diciembre la gestoría del gremio, **Fintrec Consulting**, impartió una jornada informativa para explicar a los agremiados en que consiste el Real Decreto Ley 16/2013. Por lo visto se debe realizar un registro de la jornada de los trabajadores con contrato a tiempo parcial y ahora también de los que están a jornada completa. Inspección de

Trabajo ha endurecido los controles, pretendiendo evitar el fraude en la realización de horas extraordinarias. En esta sesión se explicó con detalle esta ley y se entregó una plantilla para cumplir con esta obligación.

JORNADA DE PRESENTACION Y FORMACIÓN



El pasado 8 de noviembre, tuvimos el placer de tener en las instalaciones del gremio el **TRUCK DRIVER VAILLANT**, donde se encontraban las últimas novedades de los productos de la empresa Vaillant.



PROPER CURSOS SUBVENCIONATS PER A PERSONES EN ACTIU

Manteniment i reparació d'instal·lacions receptores i aparells de gas	Soldadura TIG d'acer carboni
Posada en marxa i adequació d'aparells a gas	Soldadura TIG d'acer inoxidable
Posada en servei, inspecció i revisió d'instal·lacions receptores de gas	Soldadura TIG d'alumini i aleacions
CAD aplicat a sistemes elèctrics	



FORMACIÓN OCUPACIONAL - PERSONAS EN SITUACIÓN DE DESEMPLEO

OFERTA FORMACIÓN 2017

Nivel I: ADGG0408

Operaciones auxiliares de servicios **Administrativos y Generales**



Nivel I: ELEE0108

Operaciones Auxiliares de Montaje i Mantenimiento de **Instalaciones Eléctricas**



Nivel I: IMAI0108

Operaciones de **Fontanería, Calefacción y Climatización doméstica**



Nivel II: FMEC0110

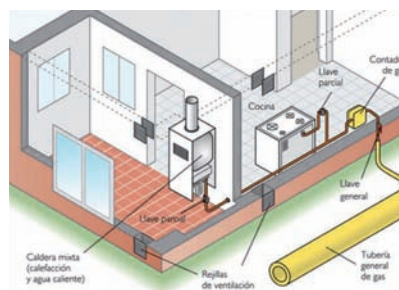
Soldadura con Electrodo Revestido y TIG



FORMA INSEREIX 2017

Nivel II: ENAS0110

Montaje, Mantenimiento y Puesta en Servicio de **Instalaciones Receptoras de Gas**





Inicios Inmediatos

FÓRMATE COMO INSTALADOR AUTORIZADO

**APROVECHA NUESTRO DESCUENTO:
40% DE DESCUENTO EN LA MATRICULA**

<p>GAS CAT. B Horario: Martes y Jueves de 19 a 22h. PRECIO: 192,50 €/mes (precio agremiado) DURACIÓN: 6,5 meses</p>	<p>GAS CAT. A Horario: Lunes y Miércoles de 19 a 22h. PRECIO: 166,67 €/mes (precio agremiado) DURACIÓN: 3,5 meses</p>
<p>INST. TÉRMICAS EN EDIFICIOS Horario: Martes y Jueves de 19 a 22h. PRECIO: 198,57 €/mes (precio agremiado) DURACIÓN: 7,5 meses</p>	<p>HABILITACIÓN PROFESIONAL FRIGORISTA Horario: Lunes y Miércoles de 19 a 22h. PRECIO: 192,50 €/mes (precio agremiado) DURACIÓN: 7 meses</p>
<p>ELECTRICIDAD BAS + ESP Horario: Lunes y Miércoles de 19 a 22h. PRECIO: 170,00 €/mes (precio agremiado) DURACIÓN: 3,5 meses</p>	<p>OPERADOR DE CALDERAS INDUSTRIALES Horario: Lunes y Miércoles de 19 a 22h. PRECIO: 192,50 € (precio agremiado) DURACIÓN: 3,5 meses</p>

PRÓXIMOS INICIOS:

<p>GASES FLUORADOS - 24H PRECIO: 257,00€ (precio agremiado)</p>	<p>PRL 6H – OFICIO ELECTRICIDAD PRECIO: 70,00€ (precio agremiado)</p>
<p>PRL 60H – RECURSO PREVENTIVO PRECIO: 200,00€ (precio agremiado)</p>	



<p>ACREDITACIÓN SERVICIOS MOD. GAS NATURAL (20H) Inicio: 06/04/2016 Final: 13/04/2016 Horario: De Lunes a Viernes de 18 a 22h. PRECIO: 294,65 €</p>	<p>VERIFICACIÓN ELÉCTRICA (50H) Inicio: 13/04/2016 Final: 11/05/2016 Horario: Lunes, Miércoles y Viernes de 18 a 22h. PRECIO: 420,00 €</p>
--	---

Recupera el importe de los cursos de formación privada que realizáis, mediante bonificación de la Fundación Tripartita, te lo gestionamos nosotros y el mejor, **sin coste de gestión!**

***Envíanos la documentación 7 días antes del inicio del curso o no nos responsabilizamos de la bonificación**

Para más información, contacta con Gremibaix Fundació al 93.480.01.23 o beatriz@gremibaix.com

OBTÉN tu CARNET de ELECTRICIDAD BÁSICO + ESPECIALISTA

Certificado Profesional:

MONTAJE Y MANTENIMIENTO DE INSTALACIONES ELÉCTRICAS DE BAJA TENSIÓN

SIN necesidad de FP

COMPETENCIA GENERAL

Montar, mantener y reparar las instalaciones eléctricas para baja tensión comprendidas en el ámbito del Reglamento Electrotécnico para baja tensión, aplicando las técnicas y los procedimientos requeridos en cada caso, consiguiendo los criterios de calidad, en condiciones de seguridad y cumpliendo la normativa vigente.

DISTRIBUCIÓN formativa:

Módulo Formativo 1:

INSTALACIONES ELÉCTRICAS EN EDIFICIOS DE VIVIENDAS

Módulo Formativo 2:

INSTALACIONES ELÉCTRICAS EN EDIFICIOS DE OFICINAS, COMERCIO E INDUSTRIAS

Módulo Formativo 3:

INSTALACIONES ELÉCTRICAS AUTOMATIZADAS E INSTALACIONES DE AUTOMATISMOS

Módulo Formativo 4

MONTAJE Y MANTENIMIENTO DE REDES ELÉCTRICAS AÉREAS DE BAJA TENSIÓN

Módulo Formativo 5:

MONTAJE Y MANTENIMIENTO DE REDES ELÉCTRICAS SUBTERRÁNEAS DE BAJA TENSIÓN

Módulo Formativo 6

MONTAJE Y MANTENIMIENTO DE MÁQUINAS ELÉCTRICAS

Módulo Formativo 7

PRÁCTICAS PROFESIONALES NO LABORALES EN MONTAJE Y MANTENIMIENTO DE INSTALACIONES ELÉCTRICAS DE BAJA TENSIÓN

Formació Complementaria



DURACIÓN: 920H

HORARIO:

De lunes a Viernes de 18 a 22h.

INICIO: ENERO 2017

¿PORQUE HACER EL CURSO?

Obtén tu carnet de instalador eléctrico en 1 año

- Sistema de Evaluación Continua
- Tutorías Personalizadas
- Sin necesidad de examen en Industria
- Horario nocturno

PRECIO:

Matrícula: 300 €

Mensualidad: 285 € (11 cuotas)

PLAZAS LIMITADAS

INFORMACIÓN Y RESERVAS:

beatriz@gremibaix.com

934800123



"L'empenta del jove ens va fer néixer, la proximitat del company manté el nostre esforç i l'ambició de l'autònom ens fa valents ..."

NO DEIXIS DE VISITAR LA WEB DEL GREMI !!!

Una web moderna, viva i activa on trobaràs, tota mena de seccions útils i necessàries del nostre sector i on, a la plana principal l'apartat ACTUALITAT et mostra tres notícies en constant moviment vers a les últimes novetats.



MANTENIMIENTO DE REDES ELÉCTRICAS SUBTERRÁNEAS DE BAJA TENSIÓN

El libro está estructurado en dos capítulos, a lo largo de los cuales se analizan las principales condiciones que se tendrán en cuenta a la hora de realizar el mantenimiento de las redes subterráneas de baja tensión, así como los equipos y herramientas utilizados en el dicho mantenimiento. Cada capítulo contiene tablas, figuras, esquemas y ejemplos de este tipo de instalación, que discurre desde la salida en baja tensión de los centros de transformación hasta las acometidas de los abonados. Además se indica una serie de enlaces de internet, que pueden ser de utilidad para ampliar los contenidos del mismo.



AGAD BARCELONA S.A.
QUADRES ELÈCTRICS

DISTRIBUIDOR OFICIAL:

Itron

Knowledge to shape your future

- DISTRIBUÏDOR D'EQUIPS DE MESURA
- PROVISIONALS D'OBRA
- AUTOMATISMES
- QUADRES D'ENLLUMENAT PÚBLIC
- QUADRES DE DISTRIBUCIÓ I MANIOBRA
- MUNTATGE DE QUADRES ELÈCTRICS
- CENTRALITZACIONS DE COMPTADORS

...TOT A LA MIDA DEL CLIENT

BARCELONA

Gloria 7, 1r 1a
08902 L'hospitalet de Llob.
T. 93 422 83 99
Fax. 93 331 09 30
barcelona@agad.cat

VIC-OSONA

Barcelona 35
Pl. Les adoberies Cest
08506 Castelldefennes
T. 93 885 65 61

www.agad.cat



Reseña crítica de

EL LABERINTO DE LOS ESPIRITUS



En la Barcelona de finales de los años 50, Daniel Sempere ya no es aquel niño que descubrió un libro que habría de cambiarle la vida entre los pasadizos del Cementerio de los Libros Olvidados. El misterio de la muerte de su madre Isabella ha abierto un abismo en su alma del que su esposa Bea y su fiel amigo Fermín intentan salvarle.

Justo cuando Daniel cree que está a un paso de resolver el enigma, una conjura mucho más profunda y oscura de lo que nunca podría haber imaginado despliega su red desde las entrañas del Régimen. Es entonces cuando aparece Alicia Gris, un alma nacida de las sombras de la guerra, para conducirlos al corazón de las tinieblas y desvelar la historia secreta de la familia. Aunque a un terrible precio.

El Laberinto de los Espíritus es un relato electrizante de pasiones, intrigas y aventuras. A través de sus páginas llegaremos al gran final de la saga iniciada con *La Sombra del Viento*, que alcanza aquí toda su intensidad y calado, a la vez que dibuja un gran homenaje al mundo de los libros, al arte de narrar historias y al vínculo mágico entre la literatura y la vida.



PASATIEMPOS

SUDOKU

5	2			8				6
		3	2	7	1			
			6				3	
3	7					5		
			8		5			
		5					4	1
	9				6			
			9	4	8	1		
8				1			2	4

Per què la nova ecoTEC plus de Vaillant?

Perquè és la millor manera d'estalviar amb total seguretat.



Noves calderes ecoTEC plus: les calderes que més estalvien en gas i electricitat.

Calderes optimitzades per estalviar en consum elèctric. Són les primeres calderes de condensació domèstiques amb bomba modulant d'alta eficiència que redueix al mínim el consum elèctric.

Les noves calderes EcoTEC plus, amb un renovat i atractiu disseny compten amb un nou sistema de combustió electrònic aire-gas, que millora el rang de modulació de potència i la combustió en qualsevol condició de funcionament. Gràcies a aquest sistema es redueix el consum de gas i es produeix una combustió més neta i amb menys emissions.

Menor consum en gas i electricitat. La solució perfecta per als seus clients.

■ Calefacció ■ Aigua calenta ■ Energies renovables

Perquè  **Vaillant** pensa en futur.

902 11 63 56 · info@vaillant.es · www.vaillant.es