

RE COR DA

Revista del Gremi d'instal·ladors del Baix Llobregat
primer trimestre 2017 • any XXV • Núm.138

5a edició de la TROBAFIRA

- Normativa Europea CPR
- Recàrrega vehicles elèctrics

nuestros **colaboradores** nos permiten **seguir creciendo...**



conviértase en **Socio Colaborador**

La figura del **Socio Patrocinador** nace, dentro de nuestra Asociación, en el año 1996. Dirigido a fabricantes y distribuidores de nuestro sector y con el objetivo de favorecer el intercambio con la empresa instaladora, de manera que ambas resultaran beneficiadas. Para tal fin se diseñó la mejor estrategia posible, fomentando las relaciones entre ellas y canalizando la información que ambas necesitan dar y recibir, estrechando, de esta manera, los lazos de colaboración y potenciando su desarrollo empresarial.

Colaborar como **Socio Patrocinador** tiene un valor añadido: la difusión y el conocimiento de sus productos, de manera directa, a los profesionales del sector de las instalaciones.

**Gracias a todos hemos alcanzado muchas metas.
Aún podemos conseguir más...**

Llámenos e infórmese de las ventajas de colaborar con nosotros



**GREMI D'INSTAL·LADORS
DEL BAIX LLOBREGAT**

**CENTRE DE FORMACIÓ INTEGRAL I
D'ENERGIES RENOVABLES**

Sede Central: Avda. de la Fama, 56-58

Pol. Ind. Almeda • 08940 Cornellà de Llobregat

Tel.: 93 474 47 46 • Fax: 93 474 46 20 • info@gremibaix.com

www.gremibaix.com

RECORDA

Número 138 / març 2017



RECORDA és una publicació del Gremi d'instal·ladors del Baix Llobregat

Avinguda de la Fama, 56-58.
Polígon industrial Almeda
Tel. 93 474 47 46
08940 Cornellà de Llobregat
info@gremibaix.com

Responsable de la publicació:
Fernando Maldonado

Cap de Redacció:
Silvia Balcells

Coordinació:
Isabel Mendoza

Continguts:
Silvia Balcells, Isabel Mendoza

Disseny i Maquetació:
Enric Rújula

Impressió:
Ediciones Gráficas Rey, S.L.

La direcció de RECORDA no es fa responsable de les opinions emeses pels seus col·laboradors, doncs ho són a títol personal.

Sumari

El gremi informa

5a Edició de la Trobafira	6
Què passa amb els cables? Ja no valen els que tenim?.....	12
Espai Fintrec	15
Socis Patrocinadors	17
Consells Plana-Fàbrega	20
La clàusula terra en préstecs concedits a empreses	22
Espai Capresa	24
L'entrevista	25
Uponor: El acoso laboral en las organizaciones	26

Formació

Formació	31
Web	34





8000 hores lectives anuals

Cursos privats

- instal·lacions tèrmiques en edificis (ITE)
- Gas A y B
- Agua
- Petrolíferas
- Reparador Conservador de frigoríficas
- Electricidad: Cat. Bàsica y especialista

Formació Reglada

- Ciclo Form. Grado Medio inst. elèctriques y automàtiques
- Ciclo Form. Grado Sup. en Proyc. de inst tèrmiques y fluids
- Prueba de acceso a Ciclo Formativo Grado Medio

fem professió, fem futur

proporcionem a més de **700** empreses...

- Defensa dels interessos dels nostres associats
- Reunions amb companyies i institucions
- Informació periòdica i actualitzada sobre lleis i reformes
- Impulsar iniciatives d'expansió del nostre sector
- Defensa i lluita contra l'intrusisme
- Actualització de normatives
- Sol·licituds de companyies elèctriques
- Facilitar la participació en convenis dels nostres agrariats
- Ser l'interlocutor directe amb ENDESA
- Venda de butlletins
- Llibreria especialitzada
- Realització de seminaris i jornades tècniques per als nostres associats
- Gestió de la documentació per a indústria
- Facilitar la gestió i tramitació de documentació necessària per a la inscripció al registre d'empreses de telecomunicacions del Ministeri de Foment
- Assessoria fiscal, laboral, contable i jurídica
- Amplia formació especialitzada i equivalent a Graus de Formació Professional
- Treballem per aconseguir condicions especials i úniques amb distribuïdors
- Servei d'auditoria de Riscos
- Servei de protecció de dades
- Servei de prevenció de riscos laborals
- Adherits a Conaif, Pimec, Fenie, Ferca, Upmball i plataforma contra la morositat.
- Som l'Agència de col·locació nº 0900000083 del Servei Català d'Ocupació de Catalunya.



formem per al futur

Cursos Subvencionats

- Comptabilitat
- Gestió de PIMES
- Equips de Treball
- Tècniques de MKT y Venda
- Habilitats directives i de negociació
- Comunicació
- Atenció Client
- Protocol y RRPP
- Tesoreria
- Ofimàtica
- Comerç electrònic
- Creació pàgines web
- Disseny assistit 2D
- Català Nivell C
- Anglès Nivell 1
- Alemany, Japonès

Cursos del SOC

- Energia Solar Tèrmica y Fotovoltàica
- Lampisteria
- Calefacció y Climatització
- Frigorista
- Soldadura
- Gas

Cursos Tècnics

- Manteniment inst. de fred i calor
- Reparador de calderes
- Automatismes industrials
- Fred industrial
- Electricitat general
- Solar Tèrmica

+ de **1700** alumnes cada any

Editorial

> Un año más

Y un año más, hemos organizado la **TrobaFira**, una jornada profesional que, como sabéis, pretende acercar a fabricantes y distribuidores a todas las empresas instaladoras y que este año celebra, el **próximo 27 de abril, su quinta edición**.

Año tras año la TrobaFira ha ido creciendo tanto en número de expositores como de visitantes y, lo que empezó en el 2012 dentro del recinto de nuestro propio gremio con 17 fabricantes y distribuidores, se ha convertido en todo un evento de 72 expositores que el año pasado ya fue organizado por el Gremio del Baix Llobregat y FERCA (Federación de gremios de Catalunya que abarca 9 Asociaciones de instaladores) y que celebramos en el Recinto Ferial (justo al lado del gremio), gracias a un convenio con el Ayuntamiento de Cornellà.

Somos atrevidos y ambiciosos y, movidos por el empeño, la voluntad y mucha ilusión, nuestra intención, desde el mismo momento que nació la idea, fue que esta TrobaFira se convirtiera en un evento que perdurara en el tiempo, así que este año, se ha unido a nuestra ilusión AGIC (Federación de Gremios de Catalunya que abarca 11 Asociaciones) implicando de esta manera a todos los instaladores de nuestra Comunidad Autónoma y, convirtiéndose en la **Feria del Instalador de Catalunya**.

Durante toda la jornada se realizarán charlas técnicas de interés sobre normativa además de mini conferencias que impartirán los propios fabricantes, os enseñaremos el funcionamiento de una impresora en 3D, podremos ver la utilidad en nuestro sector de los Drones, disfrutaremos de la nueva era de operadores robóti-

cos viendo a YuMi® como colaboración entre el ser humano y los robots... rescate en altura, vehículos eléctricos, vehículos híbridos... y por supuesto, podrás descansar al mediodía degustando una magnífica paella... Todo absolutamente gratuito!!!

La TrobaFira no solo crece en espacio, expositores y novedades del sector; también lo hace en tecnología y, este año, Jove Tv será la televisión oficial de la Fira, por lo que habrá un pequeño plató de Tv donde se realizarán entrevistas y debates, grabándose en directo toda la jornada que será emitida a través de un canal de youtube. Te esperamos... vive una estupenda jornada profesional y lúdica!!!! Aprovecho este medio para comunicar de manera oficial, la fusión entre las dos únicas federaciones de gremios de instaladores existentes en Catalunya: Ferca y Agic quienes unen sus fuerzas y **crean una única entidad denominada Agic Ferca**, que velará por los intereses de todas las empresas instaladoras a través de sus gremios. Sin duda estamos de enhorabuena con la nueva federación que nacerá oficialmente el próximo 27 de abril en el marco de la V TrobaFira.

Por último, no por ello menos importante, queremos recordarte que próximamente celebraremos la **Trobada d'Instal·ladors del Baix Llobregat**, un evento totalmente lúdico que desde hace 25 años ininterrumpidamente sirve como punto de encuentro de los instaladores agremiados al Baix Llobregat... cena, espectáculo, risas y diversión. Pronto te enviaremos la información. No dudes en reservar plaza.



RE
COR
DA

Horaris d'Assesorament

ASSESSORAMENT TÈCNIC:

Gabinet enginyeria ijm2b

De dilluns a dijous matins de 9:00 a 14:00 i tardes de 16:00 a 19:00 hores
Divendres de 9:00 a 14:00 hores.

ASSESSORAMENT LABORAL I FISCAL:

Fintrec Consulting

De dilluns a dijous matins de 9:00 a 14:00 i tardes de 16:00 a 18:00 hores
Divendres de 9:00 a 14:00 hores.

ASSESSORAMENT JURIDIC:

ETL GLOBAL

Amb cita prèvia

Catalana Occident Assegurances **ASSESSORAMENT ASSEGURANÇES:**

De dilluns a divendres matins amb cita prèvia
De dilluns a dijous tardes 15:30 a 19:00

CAPRESA **ASSESSORAMENT RISCOS LABORALS:**

Dimarts de 15:30 a 18:00 hores
Divendres de 8:00 a 14:00 hores



ASSESSORAMENT I CONSULTORIA EN FORMACIÓ:

De dilluns a dijous matins de 9:00 a 13:00 i tardes de 15:00 a 19:00 hores
Divendres de 9:00 a 13:00 hores.



ASSESSORAMENT EN INTERVENCIÓ, INTERMEDIACIÓ I INSERCIÓ LABORAL

De dilluns a divendres de 9:00 a 14:00 hores.



ASSESSORAMENT I CONSULTORIA LOPD (protecció de dades)

De dilluns a dijous matins de 9:00 a 14:00 i tardes dimarts i dijous 15:00 a 19:00 hores
Divendres de 8:00 a 14:00 hores.



RECEPCIÓ PER LA LEGALITZACIÓ D'EXPEDIENTS (Butlletins)

De dilluns a dijous matins de 9:00 a 13:00 i tardes de 15:30 a 17:30 hores
Divendres de 8:00 a 14:00 hores.

El gremi està adherit a:



La TROBA FIRA

del món dels INSTAL·LADORS de Catalunya

5^a edició 27 abril 2017



FIRA DE CORNEL·LÀ • carrer de Molina, 54 • 08740 CORNEL·LÀ

Organizada por:



Colabora:



> V TROBAFIRA

Ya es un hecho: en pocos días, concretamente el 27 de abril, en el recinto ferial de Cornellà de Llobregat, celebraremos la V edición de la TrobaFira, una jornada profesional que nació hará cinco años y que pretende acercar a fabricantes y distribuidores a las empresas instaladoras y donde los profesionales pueden encontrar, a precios y condiciones especiales durante una jornada, todo lo que puedan necesitar.

Hoy más que nunca creemos y pensamos en ésta, como la **Feria del Instalador de Catalunya** porque hemos sido capaces de contagiar de nuestra ilusión y empeño, primero a los fabricantes y distribuidores que han querido acompañarnos en esta jornada y presentar sus productos a las empresas instaladoras que visitaran la feria; su apoyo y confianza son impagables. Gracias a todos ellos:

ACCESORIS SENCOR	HONEYWELL	SALVADOR ESCODA
ACV	ILUMAX	SCHNEIDER ELECTRIC
AIGUABAIX	INDUSTRIAL LLOBERA	SEDA
APOLO	ISOFIX	SIMON
BANC SABADELL	ITALSAN	TAB SPAIN
BAXI	JAGA	TECE
BERETTA	JUNG	TECHNOFONT
BJC	JUNKERS	TECHTRONIC INDUSTRIES IBERIA (MILWAUKEE)
CALSI	KIMO	TESELEN
CASA JOVE	LEGRAND	TESTO
CATALANA OCCIDENTE	MAGSERVEIS	THERMOR
CORR. D'ASSEGUR.BUESO I MATA	MICROZANJAS	TÜV RHEINLAND
EFAPEL	MULTITUBO	UNEX
ELECTROSTOCKS	NEXIA	UPONOR
FENIE ENERGIA	OPEL	WILO
FONTGAS	PLANA FABREGA	WIRQUIN
GARRO	PROGRAMACION INTEGRAL	
GAS NATURAL	RQ	

Segundo a las que hasta ahora eran las dos federaciones de gremios de Catalunya, FERCA y AGIC quienes han unido sus esfuerzos a los nuestros para conseguir que este evento vaya creciendo tanto en expositores como en visitantes. Todos los gremios que componen dichas federaciones han puesto su granito de arena transmitiendo a sus socios instaladores el significado de esta TrobaFira y consiguiendo que vayan a visitarla. Gracias a todos ellos:

- Associació de Frigoristes de Catalunya (ASFRICAT)
- Gremi d'Instal·ladors de Lleida (AGRISEC)
- Gremi d'Instal·ladors del Barcelonès Nord i Baix Maresme (AEMIFESA)
- Gremi d'Instal·ladors de Figueres (ADICAE)
- Gremi d'Instal·ladors de l'Anoia
- Gremi d'Instal·ladors de Deltebre
- Gremi d'Instal·ladors i Pimes del metall de Cerdanyola, Ripollet, Montcada i rodalies.
- Gremi d'Instal·ladors de Barcelona
- Gremi d'electricitat, fontaneria i afins del Bages i Berguedà
- Associació Professional d'empresaris de l'Hospitalet de Llobregat
- Gremi d'Instal·ladors del Vallès Oriental
- Associació d'empresaris metal·lúrgics de l'Alt Maresme
- Gremi d'Instal·ladors del Maresme
- Associació empresarial d'instal·ladors de l'alt Penedès
- Gremi d'instal·ladors del Baix Camp
- AICO – Associació d'Instal·ladors Catalans Oficials
- Gremi d'Instal·ladors de Sabadell i Comarca
- Associació Professional d'Empresaris d'electricitat, Fontaneria, Gas, sanejament i afins de la comarca del Garraf.
- Gremi d'Instal·ladors de Montsià-Ampostà



Tercero al Ayuntamiento de Cornellà de Llobregat. Las buenas relaciones entre éste y nuestra Asociación han propiciado siempre que todas las iniciativas que surgían y de las que necesitábamos su apoyo, hayan tenido éxito; empezando por su confianza al cedernos el terreno donde construir el magnífico edificio del Gremi y terminando por la TrobaFira al apoyarnos en este proyecto y permitir que el Recinto Ferial la acogiera.

La **V edición de la TrobaFira** crece en un 40% en espacio y expositores. Como novedades el instalador que visite la V TrobaFira encontrará:

- 2 zonas de talleres donde alumnos de las escuelas gremiales realizaran sus prácticas.
- 1 impresora en 3D que nos enseñará como una máquina es capaz de realizar réplicas de diseños en 3D creando piezas o maquetas volumétricas a partir de un diseño hecho por ordenador.
- YuMi® como colaboración entre el ser humano y los robots en la nueva era de operadores robóticos.
- 2 vehículos eléctricos con punto de recarga
- 1 vehículo híbrido a gas,
- Drones que nos mostraran que, al ya amplio abanico de sus utilidades se suma ahora el de las inspecciones.
- Simulacro de rescate en altura.

Durante toda la jornada se realizaran charlas técnicas de interés sobre normativa:

- Nuevo Decreto Estatal de la Comercialización de los gases fluorados. Incidencia sobre empresas instaladoras.
- Nota Aclaratoria. Seguridad Industrial. Trámites administrativos con las compañías comercializadoras y distribuidoras
- Plan d'Acció per al desplegament d'infraestructures de recàrrega per als vehicles elèctrics a Catalunya (PIRVEC 2016-2019).
- Reglamento y criterios para la puesta en servicio de las instalaciones.
- Oferta Publica 2017

Además de mini conferencias que impartirán los propios fabricantes.

Este año La TrobaFira tendrá su propia Tv oficial a través de Casa Jove: Un pequeño plató de Tv donde se realizaran entrevistas y debates dará la bienvenida a todos los visitantes y se grabará en directo toda la jornada que será emitida a través de un canal de youtube. Y, al igual que el año pasado, al mediodía habrá paella gratuita para todos los visitantes que deseen comer con nosotros: I Love Paella serán los encargados de deleitarnos y volver a demostrar que son expertos cocineros.

Esperamos que te animes y visites la TrobaFira. Una Jornada de trabajo donde, además de ver materiales y productos de fabricantes y distribuidores del sector, asistir a jornadas técnicas, ver por dónde va el futuro, podrás reencontrarte con compañeros instaladores con los que compartes profesión.

¡¡Os esperamos!!



COMPRI AL GREMI ELS PROGRAMES PER FER DE FORMA FÀCIL LES MEMÒRIES TÈCNiques, CERTIFICATS I BUTLLETINS



PACK DE 5 PROGRAMES + MANTENIMENT

130€ ANUALS

TÜVRheinland

ECA

INCLOU L'ENVIAMENT TELEMÀTIC

GUANYI TEMPS I COMODITAT. PREGUNTI PER LES NOSTRES OFERTES

93 766 15 19
www.agit.es

> AGIC i FERCA, LES DUES FEDERACIONS CATALANES D'EMPRESSES INSTAL·LADORES, S'INTEGREN PER CREAR UNA ÚNICA FEDERACIÓ A CATALUNYA

- L'Associació de Gremis d'Instal·ladors de Catalunya (AGIC) i la Federació Catalana d'Associacions Territorials d'Empresaris instal·ladors d'electricitat, fontaneria, climatització i afins de Catalunya (FERCA) han acordat integrar-se en una nova Federació anomenada AGIC-FERCA.
- La nova Federació representarà a 20 associacions territorials, 5.500 empreses instal·ladores amb 29.000 treballadors directes i una facturació anual acumulada de 1.350.000.000 € aproximadament.

El President de FERCA, el Sr. Joan Antoni Fernández, i el President d'AGIC, el Sr. Jaume Alcaide, van signar el passat divendres, 24 de març, un acord d'intencions a on es va estipular la creació de la nova Federació, anomenada AGIC-FERCA i que serà presentada davant els òrgans competents de l'Administració Pública en els pròxims dies.

La nova Federació representarà a 20 associacions territorials, 5.500 empreses instal·ladores amb 29.000 treballadors directes i una facturació anual acumulada de 1.350.000.000 € aproximadament.

La creació d'AGIC-FERCA obeeix a la necessitat de crear una entitat amb una representació plena del sector, que permeti

concentrar la força del mateix amb l'objectiu de defensar els drets de les empreses instal·ladores davant dels organismes públics i altres entitats privades. AGIC-FERCA tindrà una forta vocació de servei cap a les associacions que la formen amb la missió de generar iniciatives per millorar la competitivitat de les empreses instal·ladores, sent el nexa entre empreses, professionals i l'Administració generant un mercat integrat i equilibrat. La responsabilitat i el compromís en aquesta època de transició, després de la forta crisi que va colpejar el sector, la professionalitat a través de l'obtenció de resultats tangibles i la integritat, són valors sobre els que es fundarà la nova Federació.

Representarà a un col·lectiu que realitza una tasca essencial de servei a la ciutadania i empreses per implementar els avanços tecnològics i en eficiència energètica promovent la transformació de la societat. El desenvolupament de la seva activitat està profundament arrelada a tota classe de sectors: des de processos industrials, passant pels sectors de l'energia, comerç, serveis o turisme.

Amb 20 associacions federades i més de 5.500 empreses instal·ladores, AGIC-FERCA passarà a ser una de les entitats amb més representativitat d'Espanya i Catalunya.



AGIC
ASSOCIACIÓ DE GREMIS
D'INSTAL·LADORS DE CATALUNYA

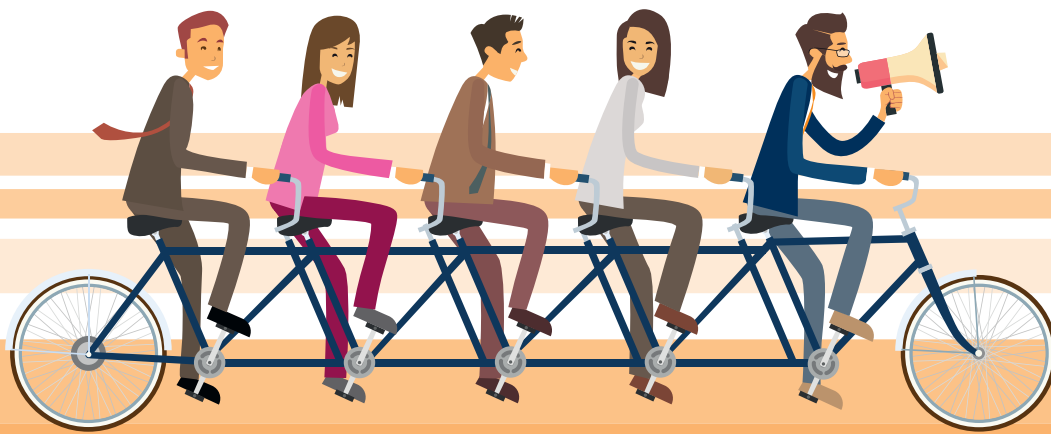


FERCA



Vols que el teu negoci creixi?
Vine amb nosaltres per avançar junts.

Adhereix-te a l'Oferta Pública 2017
i col·labora amb nosaltres.



Si tens una empresa instal·ladora de gas natural i vols que continuï creixent i avançant, t'ofereim una nova oportunitat de negoci; ja hi ha disponible l'**Oferta Pública 2017** per col·laborar amb Gas Natural Distribució.

Avantatges de col·laborar amb nosaltres:



No ho dubtis, tot són avantatges, i adherir-se és ben senzill.
Entra a la nostra web i segueix el tutorial per emplenar les teves dades.



www.gasnaturaldistribucion.com/adhesion

Més informació a:

www.gasnaturaldistribucion.com/canalacerca
900 500 405



Gas Natural Distribución lanza su Oferta Pública 2017 para empresas colaboradoras



Gas Natural Distribución ha lanzado la Oferta Pública 2017, un nuevo acuerdo de colaboración comercial para todos los profesionales instaladores de gas natural que quieran diversificar y aumentar su actividad comercial dedicándose a la captación de nuevos puntos de suministro de gas.

La oferta va dirigida a **autónomos** o **empresas instaladoras** y a **otros profesionales** como Task Force, Ingenierías, etc.

Ventajas de la Oferta Pública 2017:

1. Aportación económica

Por cada nueva instalación de gas que aporte la empresa colaboradora, obtendrá una retribución económica en función de su tipología.

2. Ofertas y subvenciones de la instalación para tus clientes

Dispondrán de ofertas y subvenciones de la instalación exclusivas y atractivas condiciones de financiación que facilitará la decisión de sus clientes.

3. Formación

La Universidad Extendida de Gas Natural Distribución ofrece cursos técnicos y comerciales (cursos online o presenciales).

4. Fuerza de marca

Las empresas colaboradoras podrán participar del prestigio y las ventajas de trabajar con una compañía líder, beneficiándose de toda la fuerza publicitaria y comercial de Gas Natural Distribución, con material de apoyo corporativo que les identificará como empresa colaboradora.

5. Herramientas de apoyo

Las empresas adheridas a la Oferta Pública dispondrán de herramientas online desarrolladas por Gas Natural Distribución que les ayudarán a aumentar la productividad de sus comerciales. Además de agilizar todas sus gestiones, incluida la propia adhesión a la Oferta Pública a través del Área Privada.

¿Qué deben hacer las empresas interesadas?

Las empresas y profesionales que quieran formar parte del círculo de más de 3.000 colaboradores de Gas Natural Distribución deben registrarse en el área privada, entrando en www.gasnaturaldistribucion.com/areaprivada y rellenando los datos indicados.

¿Quién es Gas Natural Distribución?

Gas Natural Distribución es la responsable del desarrollo, la operación y el mantenimiento de la red de distribución de Gas Natural en España, permitiendo que las comercializadoras puedan proporcionar el gas a los clientes finales en las condiciones más adecuadas.

Su actividad principal es ampliar la red y captar nuevos clientes en colaboración con las empresas a las que va dirigida esta Oferta Pública 2017.

Con una red de distribución de 51.694 km da servicio a 5.302.000 de puntos de suministro en más de 1.213 municipios. Su objetivo a medio plazo es ampliar su red de suministro para llegar a poblaciones que aún no tienen gas. En 2016 facilitaron la llegada del gas a 44 nuevas poblaciones.

Más información:

www.gasnaturaldistribucion.com/soyinstalador

llamando al teléfono **900500405** o enviando un email a canalacerca@gasnatural.com

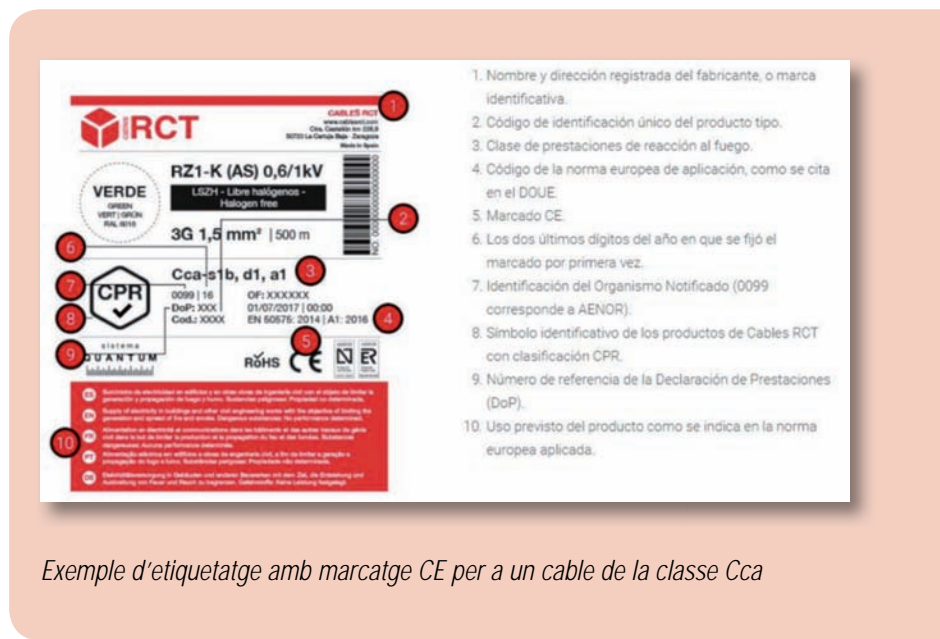
> Què passa amb els cables? Ja no valen els que tenim?

Entre els objectius fundacionals de la Unió Europea és l'harmonització dels diferents reglaments i normes constructives dels països que la integren per generar un mercat únic, fort i potent. Sota aquest principi són moltes les normes que contínuament emanen del parlament Europeu. Unes ens afecten més i altres menys.

El Reglament dels Productes de Construcció, "Construction Products Regulation", o el seu acrònim CPR, afecta de ple al sector de la construcció i en una part molt important al sector de muntatges elèctrics, ja que modifica les característiques essencials que deuen complir molts dels cables que s'utilitzen, a més de posar una data de caducitat a què fem servir actualment.

El reglament CPR va entrar en vigor el juliol de 2013 i la data prevista d'aplicació per als cables, va quedar determinada el dia **1 juliol 2016** amb un període de transició, vàlida de productes segons CPR i anteriors, d'un any, fins a l'**1 de juliol de 2017**.

El CPR afecta els cables d'energia, control i regulació que vagin a incorporar-se de forma permanent als edificis i obres d'enginyeria civil, és a dir a gairebé tots



els muntatges excepte els temporals i els que s'utilitzin en el quadre de màquina.

Què hem de conèixer els electricistes sobre això?

Els nous cables han d'identificar el compliment del reglament CPR en l'embalatge mitjançant: segell distintiu, marcatge CE i Codi QR d'accés a la declaració de prestacions (DdP), que és el document tècnic que avala el cable i que sempre

ha de poder ser contrastat. A més de que aquests elements identificatius figurin en l'embalatge la **Euroclasse haurà d'estar marcada en el propi cable**.

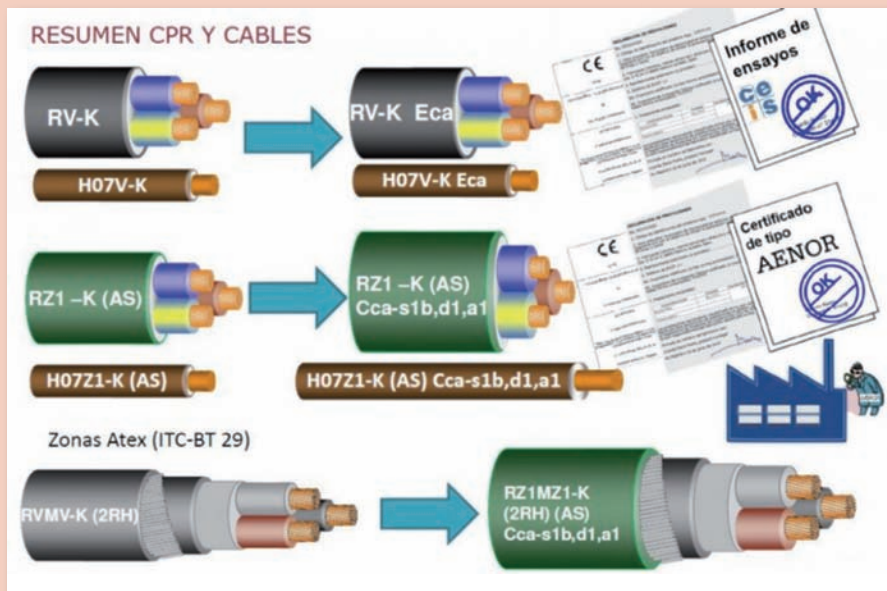
Els cables coneguts en el nostre argot com:

"Lliures d'halògens" o "Afumex" hauran ara d'estar classificats amb la Euroclasse Cca, que modificarà la seva composició i gruixos. **El preu d'aquest nou cable CPR serà superior a l'actual**.

"NO Lliures d'halògens" o "NO Afumex" han de estar classificats amb la Euroclasse Eca, deuen complir amb un nou assaig de no propagació de la flama més estricta que l'actual. El cable ha de portar marcada a la coberta només la Euroclasse **Eca**. **El preu d'aquest cable probablement no patirà grans variacions**.

Per adaptar la legislació espanyola als requisits CPR, el Ministeri d'Indústria va publicar el passat juliol de 2016 els documents d'adaptació al **Reglament**

Exemple en el marcat de cables abans del CPR i després, Prysmian



REBT	Instal·lació	Cable actual	Clase CPR mínima
ITC-BT 14	Línea general de alimentación	(AS)	C _{ca} - s1b, d1, a1
ITC-BT 15	Derivació individual	(AS)	C _{ca} - s1b, d1, a1
ITC-BT 16	Centralització contadors	(AS)	C _{ca} - s1b, d1, a1
ITC-BT 20	Sistemes de instal·lació	No propagador de la llama	E _{ca}
ITC-BT 28	Locales de pública concurrència	(AS)	C _{ca} - s1b, d1, a1
ITC-BT 29	Locales con riesgo de incendio o explosión	No propagador del incendio	C _{ca} - s1b, d1, a1
RSCIEI	Instal·lació	Cable actual	Clase CPR mínima
Anexo 2 Punto 3.3	Situados en el interior de falsos techos o suelos elevados	(AS)	C _{ca} - s1b, d1, a1

Euroclasse que ha de complir el cable a instal·lar

Electrotècnic per a Baixa Tensió (REBT) i el **Reglament de Seguretat contra Incendis en Establiments Industrials (RSCIEI)**. La següent taula que hem obtingut de Cables-RCT, mostra gràficament el resultat d'aquestes adaptacions:

Els fabricants de cables disposen de pàgines específiques on poden trobar més informació relativa a aquesta qüestió. Com a professionals hem de prestar molta atenció als cables als **"molt bon preu"** que ens puguin oferir, ja que a partir de l'1

de juliol d'aquest any, no es podran instal·lar respectant la legislació vigent i sense trencar el nostre compromís de qualitat amb el client.



Gabinet d'enginyeria | jm2b

SERVEIS INTEGRALS D'ENGINYERIA

PROJECTES D'INSTAL·LACIONS I LEGALITZACIONS:

- GAS
- ELÈCTRICS
- TÈRMICS
- CONTRAINCENDIS
- TELECOMUNICACIONS I DOMÒTICA
- ENERGIA SOLAR TÈRMICA I FOTOVOLTAICA

LLICÈNCIES AMBIENTALS I D'ACTIVITAT

PROJECTES D'OBRES I DE CONSTRUCCIÓ

Carretera de Sant Boi, 5, 1er.

Avda. de la Fama, 56-58

08940 Cornellà de Llobregat

www.gabinetjm2b.es

08940 Cornellà de Llobregat

☎ : 93.377.21.99

gabinet@gabinetjm2b.es

☎ : 93.377.21.99

> Pla d'Acció per al desplegament d'infraestructures de recàrrega per als vehicles elèctrics a Catalunya (PIRVEC 2016-2019).

El Govern català treballa en la definició d'un nou model energètic basat en l'eficiència i les energies renovables, en el qual l'accés a l'energia esdevé un dret fonamental per a la qualitat de vida dels ciutadans i la competitivitat de les empreses i on s'assumeix la necessitat d'afrontar amb valentia les externalitats ambientals i sobre la salut del model energètic actual.

La mobilitat elèctrica està cridada a ser l'eix estratègic a nivell mundial per fer front a l'extrema dependència energètica del petroli, reduir les emissions de gasos d'efecte hivernacle i donar resposta als elevats nivells de contaminació atmosfèrica que es pateixen a bona part de les aglomeracions urbanes.

En aquest marc el passat 14 de juny de 2016 el Govern va aprovar el **Pla d'acció per al desenvolupament de la infraestructura de recàrrega per als vehicles elèctrics a Catalunya (PIRVEC 2016-2019)** sent el seu òrgan de governança la taula per al desplegament de la infraestructura de recàrrega per al vehicle elèctric (TIRVEC), liderada per l'Institut Català d'Energia i de la que formen part, entre d'altres, Ferca i Agic.

L'objectiu d'aquest Acord és garantir el subministrament d'energia elèctrica sota el principi de maximitzar el cost-benefici en la definició del model de recàrrega que es prioritzi. En aquest sentit, Catalunya a través del PIRVEC ha definit un model piramidal de xarxa per garantir el subministrament:

- **Recàrrega normal:** en emplaçaments on el vehicle estaciona habitualment, principalment a casa, amb potències de càrrega baixes que no requeriran, en la major part

dels casos, incrementar la potència contractada.

- **Recàrrega semi ràpida,** que amb potències mitjanes i amb cost moderat permet donar càrregues que permetin allargar recorreguts mitjans. Aquesta recàrrega es situaria principalment en establiments comercials, d'oci, sanitaris i també en l'espai viari urbà.
- **Recàrrega ràpida:** o Xarxa ràpida estratègica, una xarxa d'elevat cost per la necessitat de garantir potències molt altes i permetre la simultaneïtat de recàrrega de diversos vehicles alhora. A Catalunya aquesta xarxa s'identificarà sota el nom XarxaRàpidaCat.

Els tres nivells de recàrrega són necessaris per avançar de forma decidida cap a una mobilitat cada cop més eficient, més neta i menys dependent de combustibles.

CURS D'INSTAL·LADOR DE PUNTS DE RECÀRREGA PER A VEHICLE ELÈCTRIC

El gremi imparteix cursos amb l'objectiu de formar instal·ladors perquè estiguin familiaritzats amb el vehicle elèctric i els punts de recàrrega vinculats domèstics.

És important que tot instal·lador conegui la normativa específica, dins del reglament

de baixa tensió, sobre el punt de recàrrega del vehicle elèctric, per poder realitzar una instal·lació d'aquest en un habitatge individual o comunitari i la seva legalització.

El curs, destinat a instal·ladors autoritzats, té una durada de 25h (60% teòric – 40% pràctic) i donarà solucions a l'hora d'instal·lar punts de recàrrega de vehicle elèctric a diferents emplaçaments i situacions:

- Habitatges unifamiliars.
- Aparcaments domèstics en comunitats de propietaris.
- Aparcaments d'accés públic privats.

Metodologia del curs:

- Classes teòriques: grup de 10-15 alumnes
- Classes pràctiques: amb equips i instal·lacions de dos fabricants.
- Punt de recarrega instal·lat al propi gremi com a eina de formació.

Demana informació dels cursos trucant al 93.480.01.23

Trobareu tota aquesta informació a la web del gremi: www.gremibaix.com



DESPIDO

Diferimiento de la indemnización

En un despido por causas económicas puede demorarse el pago de la indemnización si la empresa acredita dificultades para afrontar el pago en ese momento.

Si una empresa efectúa un despido por causas objetivas, la ley le obliga a poner a disposición del afectado, simultáneamente a la entrega de la carta, la indemnización de 20 días por año de servicio con un tope de 12 mensualidades. Si no cumple con este requisito el despido es improcedente aunque la empresa acredite las causas objetivas alegadas.

No obstante, si el despido es por causas económicas, se permite diferir el pago. Es decir, aunque en el momento de la comunicación no se ponga la indemnización a disposición del afectado, el despido no será improcedente siempre que se acrediten las causas económicas. La empresa debe acreditar que el día de la comunicación no tiene tesorería para pagar la indemnización y debe reflejar la situación de forma expresa en la carta de despido.

La finalidad de esta excepción es la de no exigir, para la validez del despido, un requisito que resulta imposible cumplir. La falta de liquidez se debe acreditar en la fecha de entrega de la carta, y no en la de efectividad del despido.

Si la empresa no acredita la falta de liquidez, el despido será improcedente.

Una forma de acreditar esta situación es mediante un certificado de las entidades bancarias con las que la empresa trabaje en el que se refleje que no dispone de saldo suficiente para satisfacer la indemnización.

Debe acreditarse de forma fehaciente la falta de liquidez de la empresa.

Suministro inmediato de información

Si su empresa declara el IVA cada mes, le será aplicable el SII.

Si su empresa presenta las declaraciones de IVA cada mes (porque factura más de 6.010.121,04 euros o porque está acogida al régimen de devolución mensual), a partir del próximo mes de julio de 2017 deberá presentar sus libros de forma electrónica:

- Los datos sobre las facturas emitidas deberán ser suministrados en los ocho días siguientes a su expedición (cuatro días a partir de 2018); y los de las facturas recibidas, en los ocho días siguientes a su contabilización (cuatro días a partir de 2018).
- Los datos de las operaciones realizadas entre el 1 de enero y el 30 de junio de 2017 también deberán informarse, aunque podrá hacerlo hasta el 31 de diciembre de 2017.

Con este sistema, a partir de julio de 2017 podrá presentar sus declaraciones hasta el día 30 de cada mes.

A partir de julio de 2017 muchas empresas quedarán obligadas a presentar sus libros registro por vía electrónica.

No se debe comprobar el modelo 145

Cuando un trabajador entrega a la empresa el modelo 145, ésta no debe comprobar si los datos consignados son correctos.

A efectos de calcular las retenciones, es importante que las empresas dispongan a principios de año de los modelos 145 actualizados de sus trabajadores.

Si un empleado entrega un modelo 145 con unas circunstancias personales y familiares falsas para soportar una menor retención (por ejemplo, declara que su cónyuge no obtiene rentas), la empresa deberá calcular su tipo de retención según dichas circunstancias.

En estos casos ni el trabajador debe acreditar la veracidad de los datos consignados en el modelo.

Ni la empresa puede exigirle que le acredite dichas circunstancias. Lo recomendable es que, si la empresa se percata del error, recon firme dichos datos para evitar que se haya cometido por error o por desconocimiento.

Si la empresa calcula las retenciones según la información consignada por el trabajador en el modelo 145, Hacienda no podrá exigirle responsabilidades.

En estos casos será el trabajador el que responderá frente a Hacienda.

Si presta garantías...

Si presta garantía a sus clientes, compute un gasto adicional.

Muchas empresas prestan garantías sobre los bienes o los servicios que comercializan, bien porque la ley les obliga a ello, bien porque así lo pactan con sus clientes.

Pues bien, tanto en uno como en otro caso, la ley permite computar como gasto deducible dos partidas:

- Por un lado, los costes incurridos para cumplir ese compromiso con los clientes.
- Por otro lado, también puede contabilizarse una "provisión por garantías".

Dicha provisión se calcula según el promedio de gastos por garantías incurridos en el ejercicio en curso y en los dos anteriores, y en la práctica supone un ahorro de impuestos que muchas empresas, por desconocimiento, no aprovechan.

Si presta garantía a sus clientes, le asesoraremos sobre cómo contabilizar la provisión por garantías y, de esta forma, reducir el pago de impuestos.

Nos encontrarás en:

- Paseo de Gracia, nº 55, 3º 3ª
08007 Barcelona
- Gremi: Avda de la Fama, nº 56-58
08940 Cornellà de Llobregat

> Calendari oficial de festes laborals per a l'any 2017

Durant l'any 2017, les festes laborals a Catalunya seran les següents:

- | | |
|--|---|
| 6 de gener (Reis). | 12 d'octubre (Festa Nacional d'Espanya). |
| 14 d'abril (Divendres Sant). | 1 de novembre (Tots Sants). |
| 17 d'abril (Dilluns de Pasqua Florida). | 6 de desembre (Dia de la Constitució). |
| 1 de maig (Festa del Treball). | 8 de desembre (la Immaculada). |
| 24 de juny (Sant Joan). | 25 de desembre (Nadal). |
| 15 d'agost (l'Assumpció). | 26 de desembre (Sant Esteve). |
| 11 de setembre (Diada Nacional de Catalunya). | |

De les festes esmentades n'hi ha una, a triar entre el **6 de gener** (Reis), el **17 d'abril** (Dilluns de Pasqua Florida), el **24 de juny** (Sant Joan) i el **26 de desembre** (Sant Esteve), que té el caràcter de recuperable. Les altres són de caràcter retribuït i no recuperable.

A més de les festes indicades, mitjançant una Ordre del Departament d'Empresa i Ocupació, es fixaran dues festes locals, retribuïdes i no recuperables, a proposta dels Ajuntaments.

ABRERA, 5/6 y 29/6
BADALONA, 11/5 y 5/6
BARCELONA, 5/6 y 25/9
BEGUES, 20/01 y 25/7
BRUC, EL, 8/5 y 14/8
CASTELLBISBAL, 23/01 y 21/8
CASTELLDEFELS, 14/8 y 7/12
CERDANYOLA DEL VALLES, 8/5 y 13/11
CERVELLÓ, 3/8 y 19/9
COLLBATO, 5/6 y 18/9
CORBERA DE LLOBREGAT, 17/1 y 22/7
CORNELLÀ DE LLOBREGAT, 5/6 y 16/6
CUNIT, 20/01 y 10/7
ESPARREGUERA, 13/2 y 10/7
ESPLUGUES DE LLOBREGAT, 5/06 y 21/9
FIGUERES, 3/5 y 29/6
FRANQUESES DEL VALLÈS, LES - CORRÓ D'AVALL, 26/5 y 5/8
GAVÀ, 29/6 y 14/9
GELIDA, 21/8 y 13/12
HOSTELETS DE PIEROLA, ELS, 24/7 y 25/7
L'HOSPITALET DE LLOBREGAT, 5/6 y 25/9
MALGRAT DE MAR, 16/8 y 07/12
MARTORELL, 5/6 y 16/8
MASQUEFA, 20/7 y 21/7
MOLINS DE REI, 5/6 y 29/9
OLESA DE BONESVALLS, 20/1 y 17/7
OLESA DE MONTSERRAT, 10/6 y 26/6
OLIVELLA, 31/7 y 13/10
PALLEJÀ, 13/2 y 10/7

PALMA CERVELLO, LA, 5/6 y 25/9
PAPIOL, EL, 5/6 y 28/7
PARETS DEL VALLÈS, 23/1 y 31/7
PIERA, 28/4 y 08/9
PRAT DE LLOBREGAT, 5/6 y 25/9
RUBÍ, 5/6 y 29/6
SABADELL, 15/5 y 4/9
SANT ANDREU DE LA BARCA, 04/9 y 30/11
SANT ANTONI DE VILAMAJOR, 17/1 y 18/8
SANT BOI DE LLOBREGAT, 5/6 y 7/12
SANT CLIMENT DE LLOBREGAT, 10/8 y 23/11
SANT CUGAT DEL VALLÈS, 03/3 y 29/6
SANT ESTEVE SESROVIRE, 13/4 y 28/7
SANT FELIU DE LLOBREGAT, 5/6 y 13/10
SANT JOAN DESPÍ, 5/6 y 25/9
SANT JUST DESVERN, 27/2 y 17/3
SANT LORENÇ D'HORTONS, 20/1 y 10/8
SANT PERE DE RIBES, 12/2 y 27/6
SANT VICENÇ DE CASTELLET, 23/1 y 10/7
SANT VICENÇ DELS HORTS, 23/1 y 24/7
SANTA COLOMA DE CERVELLÓ, 5/6 y 16/8
SEVA, 27/2 y 5/6
SITGES, 24/8 y 23/9
TERRASSA, 13/4 y 4/7
TORRELLES DE LLOBREGAT, 25/1 y 13/11
VALLIRANA, 20/1 y 21/9
VILADECANS, 5/6 y 8/9
VILAFRANCA DEL PENEDES, 30/8 y 31/8
VILANOVA I LA GELTRÚ, 17/1 y 5/8



RQ APLICACIONES ELECTROMECAÑICAS, S.A.

Cuadros para Centralización de Contadores
"doble aislamiento clase II-B"

Aprobado por el ministerio de Industria y Energía (B.O.E. 26-01-1983)
Homologado por UNESA (Entidad Coordinadora de las Cías. Eléctricas de España)

P.I. Camí Ral – C/Miquel Servet 13
08850 Gavà (Barcelona) – Tel: 93-633.39.90 – Fax: 93-633.39.91
info@rqaplicaciones.com
www.rqaplicaciones.com

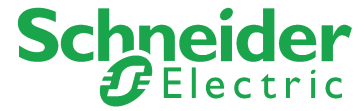




preferents



protectors



col·laboradors



empreses col·laboradores



> Protección de Datos

NO INCUMPLAS LA LEY. PON EN MANOS DEL GREMIO EL CUMPLIMIENTO DE LA LOPD

¿Qué es la Ley Orgánica de Protección de Datos (LOPD)?

Es una ley cuyo objeto principal es garantizar y proteger el tratamiento de los datos personales con el fin de garantizar el honor e intimidad personal.

¿Si soy empresa instaladora que solo tiene datos de sus clientes, debo cumplir dicha ley?

Cualquier empresa que recoja datos de un tercero (persona o empresa, para hacer un presupuesto por ejemplo), tiene la obligación de cumplir dicha ley, informando que hará con dichos datos, medidas de seguridad que aplicará a la hora de almacenarlos, si los cederán terceras personas,

como por ejemplo puede ser la gestoría, etc...

¿Qué consecuencias puedo tener si no cumpla la LOPD?

El no cumplimiento de esta obligación, puede conllevar penalizaciones económicas, importantes entre 900 y 600.000 €.

¿El Gremio puede realizar el trámite para que mi empresa cumpla con la LOPD?

Sí. El Gremio os ofrece hacer todo el trámite: dar de alta vuestra empresa en la Agencia Española de Protección de Datos, realizar el documento de seguridad, actualización de datos y renovación anual.



BigMat GARRO compra BigMat SUBMI

BigMat Garro, el almacén distribuidor de materiales de construcción, sanitario, fontanería y electricidad que a finales del año 2014 fue adquirido por el Grupo Familiar Fornesa a la familia Garro, es desde hoy el nuevo propietario de **BigMat Submi** situado en Canovelles.



Garro
FONTANERÍA · SANITARIOS

ALTA (en la Agencia Española de Protección de datos + Documento de Seguridad)

- Empresa de hasta 3 trabajadores (autónomo + 2)	150 €
- Empresa de 4 a 10 trabajadores	250 €
- Empresas de más de 10 trabajadores	350 €

MANTENIMIENTO (Control y actualización del Documento de Seguridad)

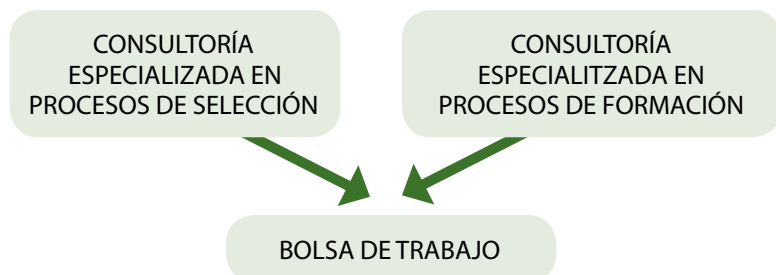
- Empresa de hasta 3 trabajadores (autónomo+2)	50 €/año
- Empresa de 4 a 10 trabajadores	100 €/año
- Empresas de más de 10 trabajadores	200 €/año

En caso de desear que os realicemos esta gestión, o bien para cualquier aclaración al respecto, podéis enviarnos un mail a isabel@gremibaix.com o bien llamarnos al gremio: 93.474.47.46. Opción nº 2



> NUEVO SERVICIO DEL GREMI D'INSTAL·LADORS DEL BAIX LLOBREGAT

CONSULTORÍA ESPECIALIZADA EN SELECCIÓN DE PERSONAL Y FORMACIÓN



El Gremi d'Instal·ladors del Baix Llobregat realiza procesos de selección de personal abiertos, cuyo objetivo final es localizar, identificar y seleccionar los mejores y más adecuados candidatos en función de las necesidades de las empresas, través de una completa y rigurosa metodología para analizar las candidaturas y los perfiles idóneos para cada solicitud empresarial.

Nuestro profundo conocimiento del mercado actual y cambiante de trabajo en nuestro sector a lo largo de 40 años de existencia y el contacto permanente y fluido con trabajadores que se dirigen a nuestra Consultoría para su activación en el mercado laboral, nos permiten gestionar con éxito, búsquedas y localizaciones directas de profesionales cualificados hasta conseguir el encaje perfecto en la empresa solicitante.

1. PROCESO:

1.1 Recepción de la oferta de trabajo:

- Contacto con la empresa demandante de operarios

- Análisis y detección de necesidades

1.2 Proceso de selección:

- Publicación de oferta
- Filtrado de curriculums y entrevistas de preselección
- Entrevistas en profundidad a los preseleccionados
- Valoración de cada candidato y decisión
- Envío a la empresa de nuestra selección
- Seguimiento
- El proceso termina cuando la empresa obtiene al candidato que necesita

1.3 Finalización del Proceso:

2 BOLSA DE TRABAJO

Creación de una bolsa de trabajo de candidaturas, para aquellas empresas que necesitan una cobertura periódica de posiciones recurrentes en determinados departamentos de mano de obra directa, mantenimiento, etc

También está destinado a aquellas empresas que tienen Dpto de RRHH y no necesitan de nuestros recursos para realizar un proceso de selección sino únicamente acceso a nuestra bolsa de trabajadores.

3 FORMACIÓN

La consultoría tiene además una actividad formativa con el objetivo de detectar necesidades de:

• Empresas:

- A las que realizar una evaluación de los puestos de trabajo y proponer planes de formación que se adapten a sus necesidades.

• Trabajadores:

- A los que asesorar sobre sus propias carencias formativas y orientarles en su perfil.
- A los que formar según las necesidades del sector
- Mejora de Curriculums y formación entrevistas laborales

Solicita mas información llamando al 93.474.47.46

(extensión 2) o envía un mail a silvia@gremibaix.com



StaNet Bcn

SERVICIO INTEGRAL DE LIMPIEZA

- Limpiezas de centros médicos

- Limpiezas de oficinas

- Limpiezas de colegios

- Limpiezas de comunidades

- Limpiezas de vidrios

- Abrillantados

- Limpieza final de obra

Stanet BCN, S.L. • C/ Arts i Oficis, 25, Local 2 • 08901 L'HOSPITALET DE LLOBREGAT
TEL. 93 338 62 37 - FAX 93 261 51 87 • www.stanetbcn.com

Consells útils per a l'instal·lador

Seguretat · Telecomunicacions · Material Elèctric · Eficiència Energètica

1 Reglamentació sobre el segellat contra incendis en els passos d'instal·lacions elèctriques

Tots els edificis tant habitatges com edificis singulars (Hospitals, Oficines, Centres comercials, Aeroports, etc...) i els edificis industrials han d'estar compartimentats en sectors d'incendi per parets i sostres resistent al foc. L'objectiu és evitar o retardar al màxim la propagació del foc i limitar-ne els efectes, donant temps a l'evacuació de les persones.

Les instal·lacions tant elèctriques com d'altres tipus, en discórrer proporcionant servei en un edifici poden comprometre aquesta sectorització ja que travessen aquests elements compartimentadors amb buits oberts a aquest efecte. Aquests buits s'han de segellar tal com ho contempla la reglamentació espanyola: El Codi Tècnic de l'Edificació (CTE), el Reglament de Seguretat contra Incendis en Establiments Industrials (RSCIEI) i el Reglament Electrotècnic de baixa tensió.

1.- El Codi Tècnic de l'Edificació diu en el seu Document Bàsic Seguretat en cas d'incendi SI 1, Propagació Interior, Apartat 3 Punt 3:

“La resistència al foc requerida als elements de compartimentació d'incendis s'ha de mantenir en els punts en els quals aquests elements són travessats per elements de les instal·lacions, com ara cables, canonades, conduccions, conductes de ventilació, etc.”

2.- El RSCIEI diu en el seu Annex II:

“5.7 Tots els forats, horitzontals o verticals, que comuniquin un sector d'incendi amb un espai exterior a ell han de ser segellats de manera que mantinguin una resistència al foc que no serà menor de:

(...)

b) La resistència al foc del sector d'incendi, quan es tracti de segellats d'orificis de pas de safates de cables elèctrics. “

3.- El Reglament de Baixa Tensió fa també referència a realitzar segellats en canalitzacions de cables.

Aquests buits han de ser segellats per sistemes específics que demostrin la seva resistència al foc quan són assajats amb Norma UNE EN 1366-3 segons el CTE.

Plana Fàbrega us pot assessorar i oferir els sistemes de segellat existents al foc segons aquesta norma, adaptables a les situacions que aquestes instal·lacions poden presentar en obra.

Si desitja més informació, truqui'ns al 93 475 20 20. ventasbaixllobregat@planafabrega.com



Aquest any celebrem el 50è aniversari.
Volem agrair-vos la confiança que ens heu fet
durant tots aquest anys. Moltes Gràcies.

Nuevo calentador estanco Junkers HydroCompact 6000i. Simplemente fascinante.



El calentador de diseño, que se maneja con un smartphone.

Junkers revoluciona los calentadores con el nuevo HydroCompact 6000i. Intuitivo desde el minuto cero. El primer calentador estanco termostático de agua a gas que se puede controlar a distancia a través de la aplicación **Junkers Water**. Y el primero que, con su frontal de cristal, elegante display digital en color con control táctil y tamaño compacto, se puede instalar fácilmente para lucir su espectacular diseño. hydrocompact6000i.junkers.es

 **JUNKERS**
Grupo Bosch

Confort para la vida

Si ya tienes tu HydroCompact6000i, descárgate la App aquí



Síguenos en:





> La clàusula terra en préstecs concedits a empreses

La finalitat d'aquest article consisteix a definir quines poden ser les expectatives de les empreses (autònoms, pimes, societats de capital) en les seves reclamacions judicials contra els Bancs.

Podem donar ara una resposta definitiva? Mentre podem tan sols donar una resposta parcialment definitiva, subsistint-ne doncs alguns dubtes.

Què sabem del cert? Les empreses poden discutir la clàusula terra en tant que una condició general de la contractació (per raons totalment diferents, per tant, que els consumidors quan compren amb finançament el seu habitatge).

La discutida condició general ha de ser present en contractes d'adhesió que no siguin clars ni transparents, unit a què les empreses no hagin rebut del Banc, abans de signar el préstec, una informació suficient per entendre'l bé.

La "bona fe" és un element determinant? En la reclamació d'una empresa, sí. El concepte de bona fe, a hores d'ara, ha esdevingut una ordre imperativa, considerant-se nul·la tota clàusula que s'hi oposi. Cal demostrar, tot comptant, que la inclusió pel Banc d'aquesta mena de clàusules —difícils d'entendre, rellevants i imposades— és un acte contrari a la bona fe.

Així doncs, no n'hi ha prou amb demostrar un desequilibri important, indicant que l'empresa és la part feble del contracte amb el Banc, sinó que aquest desequilibri important no era percebut com a tal en el dia de la contractació.

Quines són les dificultats? N'enumerem les següents: l'èxit de la reclamació dependrà també del tipus d'empresa, del seu volum de facturació i àmbit d'activitat, de l'actuació dels seus representants i assessorament previ, de com es valori si la clàusula terra no és de debò clara ni comprensible, ans sorpresiva i contrària a la bona fe, de si ha estat ratificada i convalidada per actes posteriors i, sobretot, de com es demostrin tots aquests aspectes.

Qui té l'obligació de demostrar-ho? L'empresa reclamant ha de demostrar-ho tot. Així com en reclamacions de consumidors és, per excepció, el Banc qui hauria de demostrar que va informar el seu client (presumint-se, d'antuvi, que no ho va fer, si no prova el contrari), en aquestes reclamacions és l'empresa que ha de demostrar quines són totes les seves

circumstàncies i que no va ser informada pel Banc (presumint-se'n, doncs, que sí que va ser informada).

Què diuen els Jutjats i Tribunals? Pressuposant que té base la reclamació, en la línia de l'indicat aquí, tenim de moment vuit seccions d'Audiències Provincials (Barcelona inclosa) que accepten la nul·litat de la clàusula terra en empreses i per tant la devolució del cobrat de més. El Tribunal Suprem, però, encara és restrictiu.

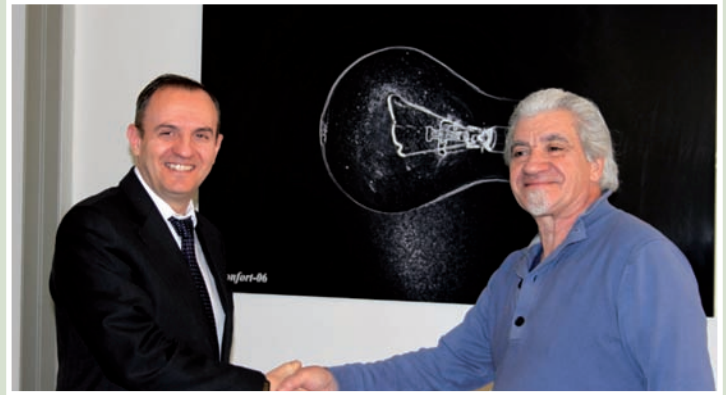
Quina previsió tenim per als propers temps? Els vots particulars continguts a les Sentències serveixen per anticipar un punt de vista que, potser més endavant, s'acabi establert. En alguns d'aquests vots llegim que la protecció de les empreses davant de clàusules abusives s'equipararà poc a poc la protecció avui més àmplia dels consumidors.



> ETL GLOBAL NUEVA EMPRESA COLABORADORA DEL GREMIO

El pasado 7 de marzo el Gremi d'Instal·ladors del Baix Llobregat firmó convenio de colaboración con la empresa **ETL GLOBAL NEXUM**, especializada en servicios profesionales de asesoramiento legal, fiscal, laboral, auditoría y consultoría que tiene una clara vocación de servicio para la pequeña y mediana empresa. La entidad, de origen alemán y avalada por casi 50 años de experiencia, es referente para las pymes de nuestro país.

La cercanía y continua actualización de conocimientos, en favor del servicio a sus clientes, son las señas de identidad propias de **ETL GLOBAL**. Los clientes confían en sus capacidades para aportar soluciones adaptadas a la problemática propia de cada empresa.



> Gremibaix Fundació renova el conveni de col·laboració amb el Col·legi d'Enginyers Graduats i Enginyers Tècnics Industrials de Barcelona.

El passat 22 de Març Gremibaix Fundació, la fundació del Gremi d'Instal·ladors del Baix Llobregat, va renovar el conveni de col·laboració amb el Col·legi d'Enginyers Graduats i Enginyers Tècnics Industrials de Barcelona per la coorganització de cursos adreçats a enginyers graduats i enginyers tècnics.

El conveni, signat pel Degà del Col·legi d'Enginyers Graduats i Enginyers Tècnics Industrials Miquel Darnés, i el President de Gremibaix Fundació Juan Antonio Fernández, estableix l'interès d'ambdues entitats per potenciar la seva col·laboració en aquells temes d'interès comú i, especialment, en l'àmbit de formació.



> CONVENIO DE COLABORACIÓN CON CATALANA OCCIDENTE

El Gremio d'Instal·ladors del Baix Llobregat y Catalana Occidente ha formalizado recientemente lo que será una larga y fructífera relación con la firma de un Convenio de Colaboración por el que Albert Fita estará a disposición de todos los agremiados para ayudar a solventar las dudas y problemas que éstos puedan tener en materia de seguros y productos financieros. Es la intención de este Convenio dar respuesta a cualquier petición que se nos pueda plantear y ofrecer condiciones ventajosas a los agremiados, pero siempre nos mostraremos especialmente sensibles en todo

aquello que pueda ayudar y beneficiar al futuro de estos.

Va ser nuestra principal ambición concienciar a todos los agremiados de la necesidad de planificar, tomar el control y adelantarse en las decisiones de futuro, así como proporcionarles las herramientas necesarias para que puedan reducir al mínimo posible los riesgos intrínsecos que su profesión acarrea. Es por todo ello que productos como el seguro de accidentes, salud, vida o los planes de pensiones serán nuestra mejor aportación al colectivo.

 **Catalana Occidente Seguros**



> NOVELEC colaborará con la Asociación Profesional de Instaladores del Baix Llobregat

 **novelec**
EL VALOR DEL SERVICIO



El pasado 10 de Enero la empresa Novelec Rondes, que da servicio a toda la zona sur de Barcelona y que forma parte del Grupo Novelec, firma catalana de distribución de material eléctrico, fluidos, climatización y redes VDI, firmó convenio de colaboración con el Gremio de Instaladores del Baix Llobregat que permitirá la puesta en marcha

de acciones conjuntas y formación para más de 700 empresas asociadas y pertenecientes a esta comarca tradicionalmente puntera industrialmente de Barcelona, integrada por 30 municipios. Novelec Rondes es uno de los 52 puntos de venta de los que dispone Novelec en el territorio nacional.

> El acoso laboral en las organizaciones

Su lectura desde la perspectiva de la prevención de riesgos laborales

El criterio técnico de la inspección de Trabajo y Seguridad Social (CT 69/2009), así como las Notas Técnicas de Prevención del Instituto Nacional de Seguridad e Higiene (NTP 476, 507, 891 y 854), señalan la necesidad de establecer procedimientos para la prevención de los distintos tipos de acoso que pueden darse dentro del ámbito laboral.

Evitar que se produzcan en el entorno laboral situaciones de acoso moral, sexual y por razón de sexo, al ser éstas atentatorias de la dignidad y perjudiciales para el entorno laboral, forma parte de la responsabilidad social de las organizaciones, además de necesario para el cumplimiento de la normativa de referencia (Directiva 2006/54/CE del Parlamento Europeo y del Consejo, de 5 de julio de 2006; Ley 31/1995 de PRL; Texto Refundido de la Ley del Estatuto de los Trabajadores).

La adopción de protocolos de gestión de situaciones de Acoso Moral, Sexual y por razón de sexo, es fundamental para prevenir dichas situaciones. Dejar establecida la forma de proceder, e informar a los empleados de esto, es la mejor vía para prevenir el riesgo de que suceda, y también para intervenir de manera eficaz en caso de que sea necesario, aplicando las acciones diseñadas.

Las empresas deben disponer de un protocolo de Prevención y Tratamiento de Situaciones de Acoso (Protocolo de Actuación y Prevención en caso de Situaciones de Acoso Sexual, Moral o por Razón de Sexo), de aplicación a todos los empleados de la compañía que prestan sus servicios en sus centros de trabajo. Una vez se dispone de dicho protocolo, la organización debe proceder a su aplicación, a fin de analizar las posibles situaciones de acoso alertados en la empresa,

determinar si se deben considerar o no posibles situaciones de acoso, redactar los pertinentes informes de conclusiones, y adoptar las medidas de actuación que resulten pertinentes.

Es importante que exista un camino preventivo que evite el acoso en la empresa. Que las empresas diseñen unos posibles instrumentos a esos efectos es lo que pretende la normativa de aplicación.

Conviene, no obstante, subrayar la difícil posición jurídica en la que, en muchas ocasiones, se encuentra la víctima de este tipo de conductas, que siempre son de difícil prueba. Es importante que las personas que hayan sido designadas en la empresa para la aplicación de dichos protocolos (los miembros de las comisiones de acoso), estén convenientemente formados, no sólo en la aplicación de los procedimientos, sino en la correcta delimitación de cuándo determinadas conductas sean o no constitutivas de lo que jurídicamente debe entenderse como acoso. Con ello conseguirán proteger de forma efectiva a las posibles víctimas, evitando daños a la salud que puedan ser irreversibles.

El empresario debe saber que la dolencia que puede sufrir un trabajador a causa del acoso al que ha sido sometido podrá ser calificada de contingencia profesional y, generar, incluso en caso de incumplimiento de las obligaciones preventivas al respecto, un recargo en las prestaciones.

Autor: *Grupo Ergos*



> DFRED CLIMATE SOLUTIONS S.L

MANUEL BALADON ALVAREZ CORNELLÁ DE LLOBREGAT

1. ¿Cuál es la actividad principal de tu profesión?

Empecé haciendo instalaciones en general, especializándome con los años en las instalaciones, mantenimiento y reparaciones de climatización, però la crisis me llevo a volver a mis inicios

2. ¿Cuál es el motivo que te ha llevado a dedicarte a ésta profesión?

Empecé siendo ayudante de una empresa instaladora familiar, pasé por varias empresas del sector, mientras me formaba académicamente y obtenía los carnets de instalador.

3. ¿Qué es lo que más valoras de tu trabajo y cuál es el principal inconveniente?

Lo que más valoro es mi libertad en mi jornada laboral, y como inconveniente toda la burocracia que tiene un negocio.

4. ¿Cuál es el principal problema de ésta profesión?

El problema número uno es el intrusismo.

5. ¿Cómo se ha visto afectado tu negocio por la situación económica actual? ¿Qué medidas o iniciativas has tomado para luchar contra ella?

Tuve la suerte de encontrar una línea de negocio realizando instalaciones en el extranjero, lo cual me ayudo a amortiguar la crisis.

6. ¿Tus hijos seguirán con el negocio?

No lo sé, son demasiado pequeños.

7. ¿Desde cuando estás agremiado?

Desde el año 2013.

8. ¿Consideras que los servicios que ofrece el gremio son beneficiosos para el desarrollo de tu actividad?

Sí.

9. ¿Consideras que formarse es importante?

Por su puesto, yo todavía me formo pues es importante en esta profesión

10. ¿Te has formado en el gremio? ¿de qué? ¿qué tal la experiencia?

Sí. Me saque todos los carnets y también he hecho cursos de reciclaje y formación continua.

11. Ésta publicación RECORDA, ¿crees que cumple el cometido de ser un canal de comunicación hacia el asociado?



Sí, pero como sugerencia agradecería que se creara una sección del día a día del instalador y su normativa cotidiana

12. El abanico comunicativo del que disponemos, newsletter, web, redes sociales y revista, ¿te parecen útiles?

Sí.

13. ¿Alguna sugerencia para que el gremio mejore cualitativamente?

A día de hoy estoy contento con los Servicios que nos ofrece el gremio

> Uponor reúne en el hotel W de Barcelona a sus distribuidores

- Innovación constante ha sido el principal lema de este encuentro
- Uponor destina al año una media de 30 millones de Euros en I+D+I

El pasado 16 de enero Uponor reunía a más de 70 empresas del ámbito de la distribución de España y Portugal con el fin de compartir nuevos retos y su estrategia de crecimiento futura.

A lo largo de todo el encuentro compartieron con los asistentes un análisis de las megatendencias que tendrán impacto en el sector de la construcción así como los desarrollos de nuevos productos y el enfoque de negocio que está desarrollando la multinacional finlandesa para aprovechar las oportunidades de negocio que se avecinan.

Adicionalmente Claudio Zion, Unit Manager de Uponor Iberia compartió datos de análisis de mercado e indicadores de recuperación de mercado.

Uponor realizó una mesa de debate bajo el lema "Innovación en el sector de la construcción" en la que participaron ponentes de prestigio como: Jesús Gatell, Vicepresidente Instituto Tecnológico Hotelero; José M^º de la Fuente, Presidente AGREMIA, Xavier Vilajoana, Vicepresidente Asociación de Promotores de Catalunya y Jaime Barjau, Presidente ATECYR Catalunya.

Seguidamente hubo un espacio de intercambio de ideas con preguntas formuladas por los asistentes las cuáles fueron atendidas por Claudio Zion e Iván Ródenas, Director Comercial Uponor Iberia.

El broche final del evento lo puso Isabel Aguilera, especialista en innovación y autora del libro "Lo que estaba por llegar ya está aquí".

En palabras de Claudio Zion "Las principales claves del éxito que hacen que una empresa sea líder es su innovación constante. En este sentido, en Uponor destinamos al año una media anual de 30 millones de Euros en I+D+I"

Sobre Uponor

Uponor es líder internacional en soluciones y sistemas para la conducción de agua potable, Climatización Invisible (soluciones radiantes) de alta eficiencia energética y sistemas para el segmento de obra civil. La compañía ofrece soluciones para una gran variedad de mercados de la construcción, incluyendo el segmento residencial, comercial, industrial y obra civil. Uponor cuenta con un equipo humano de 3.700 personas en 30 países, principalmente en Europa y Norteamérica. En 2015, las ventas netas se elevaron a 1.050 millones. Uponor tiene su sede en Finlandia y cotiza en el NASDAQ de Helsinki. www.uponor.com



Contacto de prensa

Uponor Hispania, S.A.U

Susana Martín

Communication Manager

T +34 91 685 36 00

F +34 91 647 32 45

E susana.martin@uponor.com



> **Planificación financiera para la jubilación, clave para la tranquilidad financiera**

La planificación financiera para la jubilación es el paso indispensable para que cualquier persona pueda dejar de trabajar sin tener que preocuparse por su estabilidad económica.

Reducción del nivel de vida

Llegar a la jubilación implica para la mayoría de trabajadores una reducción importante de su nivel adquisitivo.

La falta de ingresos regulares y el tener que sobrellevar los gastos habituales con solo una pensión hace un gran número de jubilados busquen productos de ahorro específicos para completar su pensión. Una opción es contratar un **Plan de pensiones individual** adaptado a nuestras necesidades.

Además, una adecuada planificación financiera de la jubilación nos ayudará a disponer de un patrimonio económico para garantizar nuestra tranquilidad económica cuando dejemos de trabajar.

Los requisitos de una buena planificación financiera para la jubilación

Para empezar a calcular cómo debe ser nuestra jubilación, es imprescindible que

tengamos claro la edad a la que esperamos jubilarnos, y cuándo queremos empezar a ahorrar cara a ese momento.

Igualmente, es importante que tengamos claro **cómo queremos vivir después de dejar de trabajar**. En nuestros cálculos tampoco podemos olvidarnos de la inflación. Hacer planes a muy largo plazo sin pensar en qué representará ese dinero al cabo de unos años puede hacer fallar la planificación de nuestra jubilación.

Teniendo estas cifras claras, ya solo tenemos que calcular cuánto dinero extra necesitamos para complementar nuestra pensión de jubilación.

Nuestro perfil como ahorradores

Uno de los factores clave en la preparación financiera de la jubilación es valorar el perfil que tenemos como ahorradores. Ser conscientes de nuestro perfil como

ahorradores y del tiempo que tenemos por delante antes de jubilarnos puede ayudarnos **a elegir los productos de ahorro más adecuados** para que podamos preparar una planificación financiera para la jubilación exitosa.

En Seguros Catalana Occidente puedes elegir entre una variedad de productos de ahorro para la jubilación. Nuestro agente en el gremio, Albert Fita, te ayudará a saber qué producto de ahorro es el más adecuado para ti.



*Sr. Albert Fita Godia.
Nº reg. C046838448888H
Móvil 601 36 08 54
Fax 93 333 72 29
Av. De la Fama, 56-58
Cornellà de Llobregat
albert.fita@agentes.catalanaoccidente.com*



Club
BAXI
FIDE
LITY

SER
DE BAXI
TÉ PREMI



**BAXI FIDELITY:
FINANÇAMENT, FORMACIÓ,
INFORMACIÓ I MOLT MÉS**

INSCRIU-TE ONLINE DE MANERA FÀCIL I
RÀPIDA, I COMENÇA A GAUDIR AVUI DE TOTS
ELS SEUS BENEFICIS: **BAXIFIDELITY.ES**



BAXI
LA NOVA CLIMATITZACIÓ

> COM AFECTA AL NOSTRE SECTOR LA NORMATIVA EUROPEA CPR.

El passat 2 de febrer l'empresa **Novelec** va realitzar una ponència tècnica a les instal·lacions del Gremi, on es va explicar que partir del proper 1 de juliol de 2017, entra en vigor la nova **normativa Europea sobre la CPR**, el reglament que regula els límits de la resistència al foc i substàncies perilloses dels cables, materials utilitzats no només en els edificis, sinó que també obres d'enginyeria civil (energia, de telecomunicacions, de dades i de control etc).

Aquesta nova normativa afectarà en els pressupostos de les instal·lacions doncs, a partir d'aquesta data, només es podran utilitzar els cables que compleixin amb aquesta normativa Europea.



> LES MILLORS PRACTIQUES EN LES INSTAL·LACIONS DE GAS EN LES POSADES EN SERVEIS

El passat 19 de Gener, Gas Natural Catalunya va oferir una jornada tècnica, on es va informar sobre:

- l'Oferta Pública 2017.
- Les remuneracions i campanyes per enguany.
- Les parts més destacades del reglament i els criteris pers a la posada en servi de les instal·lacions.



gasNatural



> 7ª FIRA DE L'ENSENYAMENT DE MARTORELL

Informació i Orientació Acadèmica

El passat 14 de Març, Gremibaix Fundació va poder participar en El projecte **Cerca'm – Fira de l'ensenyament de Martorell**. És una campanya d'informació i orientació acadèmica, dirigida als estudiants que finalitzen l'Educació Secundària Obligatòria (ESO) de la població de Martorell i rodalies.

El projecte té com a finalitat acompanyar als adolescents en la presa de decisions sobre el seu futur acadèmic post obligatori. Conscienciar de la importància de aquest futur, emprant estratègies per despertar el seu interès.



Life Is On | Schneider Electric

Combi SPU

Protección combinada contra sobretensiones

Combi SPU integra en un único producto hasta 3 funciones de protección diferentes:

- Limitador de sobretensiones transitorias (Tipo 2). Cumple IEC 61643-11
- Bobina de protección contra sobretensiones permanentes (MSU). Cumple UNE-EN 50550
- Interruptor General Automático (IGA) disponible de 25A a 50A, en versión monofásica y trifásica.

Gama combinada de protecciones contra sobretensiones permanentes y transitorias integrada en el propio Interruptor General Automático (IGA) de 2 y 4 polos.

+ seguro

www.schneider-electric.com/es

Combi SPU es la solución completa contra las numerosas sobretensiones que ocurren en la red, ya que garantiza la protección de todos los equipos eléctricos y electrónicos de la instalación (electrodomésticos, ordenadores, TV, módem, HI-FI,...) independientemente del tipo de sobretensión que se produzca: descargas atmosféricas, proximidad de un pararrayos, maniobras en la red, corte del conductor neutro,...



> CURSOS TOTALMENT SUBVENCIONATS



PER A PERSONES EN ACTIU

CURSOS ACTIVOS	HORAS	INICIO	FINAL	HORARIO
MANT. INSTAL. DE CLIMATITZACIÓ	50	03/04/2017	07/06/2017	LUNES Y MIERCOLES 19 A 22 H
MF1524: POSADA EN MARXA I ADEQUACIÓ D'APARELLS DE GAS	80	03/04/2017	14/06/2017	LUNES Y MIERCOLES DE 18 A 22 HORAS
DOMOTICA	50	04/04/2017	30/05/2017	MARTES Y JUEVES DE 19 A 22H
OPERACIONS DE CARRETONS	24	19/04/2017	26/04/2017	LUNES A VIERNES 18 A 22 HORAS
UF162720: SOLDADURA TIG D' ACER INOXIDABLE	90	24/04/2017	15/06/2017	LUNES, MIERCOLES Y JUEVES DE 18 A 22 HORAS
OPERACIONS DE CARRETONS RENOVACIÓ	6	27/04/2017	28/04/2017	JUEVES Y VIERNES 19 A 22 HORAS
MF1523: POSADA EN SERVEI, INSPECCIÓ I REVISIÓ D'INSTAL·LACIONS RECEPTORES DE GAS	80	02/05/2017	15/06/2017	MARTES, JUEVES Y VIERNES DE 18 A 22 HORAS
EMPREDORIA	30	08/05/2017	22/05/2017	LUNES A JUEVES 18:30 A 22 HORAS
CAD APLICAT ALS SISTEMES ELÈCTRICS	40	08/05/2017	26/06/2017	LUNES Y MIERCOLES DE 19 A 22 HORAS
FISCALITAT I ALTRES OBLIGACIONS PER EMPRESARIS I AUTONOMS	25	22/05/2017	31/05/2017	DE LUNES A JUEVES DE 18 A 22 HORAS
MINDFULNESS	30	23/05/2017	07/06/2016	LUNES A JUEVES 18:30 A 22 HORAS
FINANCES PER A NO FINANCERS	40	06/06/2017	06/07/2017	MARTES Y JUEVES DE 18 A 22 HORAS
GESTIÓ DE PYME SG900	20	12/06/2017	03/07/2017	LUNES Y MIERCOLES 19 A 22 HORAS
MF1525: MANTENIMENT I REPARACIÓ D'INTAL·LACIONS RECEPTORES I APARELLS DE GAS	80	19/06/2017	27/09/2017	LUNES Y MIERCOLES DE 18 A 22 HORAS
UF162820: SOLDADURA TIG D' ALUMINI I ALEACIONS	60	26/06/2017	27/07/2017	LUNES, MIERCOLES Y JUEVES DE 18 A 22 HORAS
HABILITATS DIRECTIVES	20	03/07/2017	07/07/2017	LUNES A VIERNES 18 A 22 HORAS

IDIOMAS

- INGLÉS B.1.A – 60 Horas
- INGLÉS B.1.B – 60 Horas
- INGLÉS B.1.C – 60 Horas
- INGLÉS B.2.A – 60 Horas



 Generalitat de Catalunya
Consorci per a la Formació Contínua de Catalunya



> Inicios inmediatos



FÓRMATE COMO INSTALADOR AUTORIZADO

GAS CAT. B

Horario: Martes y Jueves de 19 a 22h.
PRECIO: 192,50 €/mes (precio agremiado)
DURACIÓN: 6,5 meses

GAS CAT. A

Horario: Lunes y Miércoles de 19 a 22h.
PRECIO: 166,67€/mes (precio agremiado)
DURACIÓN: 3,5 meses

HABILITACIÓN PROFESIONAL FRIGORISTA

Horario: Lunes y Miércoles de 19 a 22h.
PRECIO: 192,50 €/mes (precio agremiado)
DURACIÓN: 7 meses

OPERADOR DE CALDERAS INDUSTRIALES

Horario: Lunes y Miércoles de 19 a 22h.
PRECIO: 192,50 €/mes (precio agremiado)
DURACIÓN: 3,5 meses

GAS CAT. C

Horario: De Lunes a Viernes de 9 a 14h -14:30 a 18:30h
PRECIO: 680,00 € (precio agremiado)
DURACIÓN: 100 HORAS

INST. TÉRMICAS EN EDIFICIOS

Horario: Martes y Jueves de 19 a 22h
PRECIO: 198,57 €/mes (precio agremiado)
DURACIÓN: 7,5 meses

ELECTRICIDAD BAS + ESP

Horario: Lunes y Miércoles de 19 a 22h.
PRECIO: 170,00 €/mes (precio agremiado)
DURACIÓN: 3,5 meses

GASES FLUORADOS

PRECIO: 257,00 € (precio agremiado)
DURACIÓN: 24 HORAS

AGENTE DE PUESTA EN MARCHA

Horario: De Lunes a Viernes de 9 a 15h.
PRECIO: 640,00 € (precio agremiado)
DURACIÓN: 80 HORAS

APROVECHA
NUESTRO
DESCUENTO:
40%
DE DESCUENTO
EN LA MATRICULA

FÓRMATE DE FORMA EXPRESS

GAS CAT. C

Horario: De Lunes a Viernes de 9 a 14h -14:30 a 18:30h
PRECIO: 680,00 € (precio agremiado)
DURACIÓN: 100 HORAS

AGENTE DE PUESTA EN MARCHA

Horario: De Lunes a Viernes de 9 a 15h.
PRECIO: 640,00 € (precio agremiado)
DURACIÓN: 80 HORAS

PREVENCIÓN DE RIESGOS LABORALES

PRL OFICI ELECTRICITAT	20 hores	200,00€	230,00€
PRL RECURS PREVENTIU	60 hores	200,00€	230,00€
PRL OFICI FONTANERIA	6 hores	70,00€	80,50€

Recupera el importe de los cursos de formación privada que realices, mediante bonificación de la Fundación Tripartita, te lo gestionamos nosotros y lo que es mejor, **sin coste de gestión!**

*** Envíanos la documentación 7 días antes del inicio del curso o no nos responsabilizamos de la bonificación.**

Para más información, contacta con Gremibaix Fundació al 93.480.01.23 o beatriz@gremibaix.com

> OBTÉN tu CARNET de ELECTRICIDAD



BÁSICO + ESPECIALISTA

Certificado Profesional: MONTAJE Y MANTENIMIENTO DE INSTALACIONES ELÉCTRICAS DE BAJA TENSIÓN

SIN necesidad de FP

COMPETENCIA GENERAL

Montar, mantener y reparar las instalaciones eléctricas para baja tensión comprendidas en el ámbito del Reglamento Electrotécnico para baja tensión, aplicando las técnicas y los procedimientos requeridos en cada caso, consiguiendo los criterios de calidad, en condiciones de seguridad y cumpliendo la normativa vigente.

DISTRIBUCIÓN formativa:

Módulo Formativo 1:
INSTALACIONES ELÉCTRICAS EN EDIFICIOS DE VIVIENDAS

Módulo Formativo 2:
INSTALACIONES ELÉCTRICAS EN EDIFICIOS DE OFICINAS, COMERCIO E INDUSTRIAS

Módulo Formativo 3:
INSTALACIONES ELÉCTRICAS AUTOMATIZADAS E INSTALACIONES DE AUTOMATISMOS

Módulo Formativo 4
MONTAJE Y MANTENIMIENTO DE REDES ELÉCTRICAS AÉREAS DE BAJA TENSIÓN

Módulo Formativo 5:
MONTAJE Y MANTENIMIENTO DE REDES ELÉCTRICAS SUBTERRÁNEAS DE BAJA TENSIÓN

Módulo Formativo 6
MONTAJE Y MANTENIMIENTO DE MÁQUINAS ELÉCTRICAS

Módulo Formativo 7
PRÁCTICAS PROFESIONALES NO LABORALES EN MONTAJE Y MANTENIMIENTO DE INSTALACIONES ELÉCTRICAS DE BAJA TENSIÓN

Formació Complementaria

DURACIÓN: 920H

HORARIO:

De lunes a Viernes de 18 a 22h.

INICIO: ENERO 2018

¿PORQUE HACER EL CURSO?

Obtén tu carnet de instalador eléctrico en 1 año

- Sistema de Evaluación Continua
- Tutorías Personalizadas
- Sin necesidad de examen en Industria
- Horario nocturno

PRECIO:

Matrícula: 300 €
Mensualidad: 285 € (11 cuotas)



PLAZAS LIMITADAS

INFORMACIÓN Y RESERVAS:

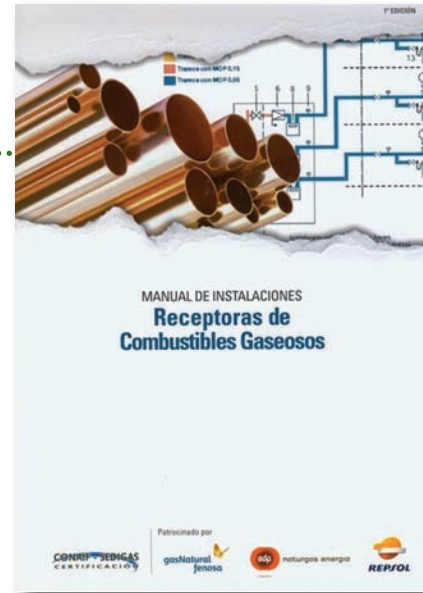
formacion@gremibaix.com
934800123



➤ Manual de Instalaciones Receptoras de Combustibles Gaseosos

Esta publicación constituye una herramienta de gran utilidad para los profesionales del sector pues facilita el diseño, el cálculo, la ejecución y la puesta en servicio de las instalaciones receptoras de combustibles gaseosos con presión máxima de operación hasta 5 bar, de acuerdo con el Reglamento de Gas y las normas existentes.

Dicho **manual** podrás encontrártelo en la web del gremio donde te redireccionará a la página de **Conaif-Sedigas** y podrás descargarlo.



GREMI D'INSTAL·LADORS DEL BAIX LLOBREGAT
CENTRE DE FORMACIÓ INTEGRAL I D'ENERGIES RENOVABLES

93 474 47 46
info@gremibaix.com

actualitat VEURE HO TOT

Revista RECORDA n.º 137

ORGANIGRAMA ENDESA

FORMACIÓ AL GREMI FEBRER - MARÇ

zona associats **5**

USUARI:

PASSWORD:

ACCEDIR

La revista del Gremi: RECORDA. Ja tenim el número 137 de la nova Revista Recorda

Formació del Gremi: OBTENCIÓ DE CARNETS, FORMACIÓ PELS TREBALLADORS SUBVENCIONATS, FORMACIÓ PELS ATURATS. veure't tot

pròxims seminaris: veure tots els seminaris

pròxims esdeveniments: ASSAMBLEA GENERAL ORDINÀRIA 2017. tot el calendari



AGAD BARCELONA S.A.
QUADRES ELÈCTRICS

DISTRIBUIDOR OFICIAL:

Itron

Knowledge to shape your future

- DISTRIBUÏDOR D'EQUIPS DE MESURA
- PROVISIONALS D'OBRA
- AUTOMATISMES
- QUADRES D'ENLLUMENAT PÚBLIC
- QUADRES DE DISTRIBUCIÓ I MANIOBRA
- MUNTATGE DE QUADRES ELÈCTRICS
- CENTRALITZACIONS DE COMPTADORS

...TOT A LA MIDA DEL CLIENT

BARCELONA

Gloria 7, 1r 1a
08902 L'hospitalet de Llob.
T. 93 422 83 99
Fax. 93 331 09 30
barcelona@agad.cat

VIC-OSONA

Barcelona 35
Pl. Les adoberies Cest
08506 Castelldefen
T. 93 885 65 61

www.agad.cat

ecoTEC exclusive amb Green iQ.

La caldera més avançada del mercat.



ecoTEC exclusive: la tecnologia de condensació del futur

La nova ecoTEC exclusive és la primera caldera de condensació que té el nou segell Green iQ de Vaillant, garantint la màxima eficiència i confort. L'ús òptim dels recursos la fa especialment sostenible i, gràcies a la connectivitat intel·ligent incorporada, es pot controlar des de qualsevol lloc. Inclou el nou i únic en el mercat sistema All-Gas-System, desenvolupat recentment per Vaillant, per aconseguir la màxima eficiència i seguretat. Made in Germany.

Més informació www.vaillant.es 902 11 63 56 info@vaillant.es

Gaudeix de les millors sensacions.

GREEN
iQ