

RE COR DA

Revista del Gremi d'instal·ladors del Baix Llobregat
tercer trimestre 2017 • any XXV • Núm.140

Protección de datos

- El II Convenio del Metal
- Gases fluorados
- Control y prevención de la Legionella

nuestros **colaboradores** nos permiten **seguir creciendo...**



conviértase en **Socio Colaborador**

La figura del **Socio Patrocinador** nace, dentro de nuestra Asociación, en el año 1996. Dirigido a fabricantes y distribuidores de nuestro sector y con el objetivo de favorecer el intercambio con la empresa instaladora, de manera que ambas resultaran beneficiadas. Para tal fin se diseñó la mejor estrategia posible, fomentando las relaciones entre ellas y canalizando la información que ambas necesitan dar y recibir, estrechando, de esta manera, los lazos de colaboración y potenciando su desarrollo empresarial.

Colaborar como **Socio Patrocinador** tiene un valor añadido: la difusión y el conocimiento de sus productos, de manera directa, a los profesionales del sector de las instalaciones.

**Gracias a todos hemos alcanzado muchas metas.
Aún podemos conseguir más...**

Llámenos e infórmese de las ventajas de colaborar con nosotros



**GREMI D'INSTAL·LADORS
DEL BAIX LLOBREGAT**

**CENTRE DE FORMACIÓ INTEGRAL I
D'ENERGIES RENOVABLES**

Sede Central: Avda. de la Fama, 56-58

Pol. Ind. Almeda • 08940 Cornellà de Llobregat

Tel.: 93 474 47 46 • Fax: 93 474 46 20 • info@gremibaix.com

www.gremibaix.com

RECORDA

Número 140 / octubre 2017



RECORDA és una publicació del Gremi d'instal·ladors del Baix Llobregat

Avinguda de la Fama, 56-58.
Polígon industrial Almeda
Tel. 93 474 47 46
08940 Cornellà de Llobregat
info@gremibaix.com

Responsable de la publicació:
Fernando Maldonado

Cap de Redacció:
Silvia Balcells

Coordinació:
Isabel Mendoza

Continguts:
Silvia Balcells, Isabel Mendoza

Disseny i Maquetació:
Enric Rújula

Impressió:
Ediciones Gráficas Rey, S.L.

La direcció de RECORDA no es fa responsable de les opinions emeses pels seus col·laboradors, doncs ho són a títol personal.

Sumari

El gremi informa

El II Convenio del Metal	6
Gases Fluorados (Continuación)	10
Protección de datos	11
Control y prevención de la Legionella	12
Socis Patrocinadors	17
Consells Plana-Fàbrega	20
L'entrevista	25
Uponor presentarà sus últimas novedades Uponor PORT en Expobiomasa	26
Espai Fintrec	30

Formació

Formació	31
Web	34





8000 hores lectives anuals

Cursos privats

- instal·lacions tèrmiques en edificis (ITE)
- Gas A y B
- Agua
- Petrolíferes
- Reparador Conservador de frigorífics
- Electricitat: Cat. Bàsica y especialista

Formació Reglada

- Ciclo Form. Grado Medio inst. elèctriques y automàtiques
- Ciclo Form. Grado Sup. en Proyc. de inst tèrmiques y fluids
- Prueba de acceso a Ciclo Formativo Grado Medio

fem professió, fem futur

proporcionem a més de **700** empreses...

- Defensa dels interessos dels nostres associats
- Reunions amb companyies i institucions
- Informació periòdica i actualitzada sobre lleis i reformes
- Impulsar iniciatives d'expansió del nostre sector
- Defensa i lluita contra l'intrusisme
- Actualització de normatives
- Sol·licituds de companyies elèctriques
- Facilitar la participació en convenis dels nostres agrariats
- Ser l'interlocutor directe amb ENDESA
- Venda de butlletins
- Llibreria especialitzada
- Realització de seminaris i jornades tècniques per als nostres associats
- Gestió de la documentació per a indústria
- Facilitar la gestió i tramitació de documentació necessària per a la inscripció al registre d'empreses de telecomunicacions del Ministeri de Foment
- Assessoria fiscal, laboral, contable i jurídica
- Amplia formació especialitzada i equivalent a Graus de Formació Professional
- Treballem per aconseguir condicions especials i úniques amb distribuïdors
- Servei d'auditoria de Riscos
- Servei de protecció de dades
- Servei de prevenció de riscos laborals
- Adherits a Conaif, Pimec, Fenie, Ferca, Upmball i plataforma contra la morositat.
- Som l'Agència de col·locació nº 0900000083 del Servei Català d'Ocupació de Catalunya.



formem per al futur

Cursos Subvencionats

- Comptabilitat
- Gestió de PIMES
- Equips de Treball
- Tècniques de MKT y Venda
- Habilitats directives i de negociació
- Comunicació
- Atenció Client
- Protocol y RRPP
- Tesoreria
- Ofimàtica
- Comerç electrònic
- Creació pàgines web
- Disseny assistit 2D
- Català Nivell C
- Anglès Nivell 1
- Alemany, Japonès

Cursos del SOC

- Energia Solar Tèrmica y Fotovoltaica
- Lampisteria
- Calefacció y Climatizació
- Frigorista
- Soldadura
- Gas

Cursos Tècnics

- Manteniment inst. de fred i calor
- Reparador de calderes
- Automatismes industrials
- Fred industrial
- Electricitat general
- Solar Tèrmica

+ de **1700** alumnes cada any

Editorial

> **Tiempos difíciles**

En este tiempo, desde la última revista, hemos tenido reuniones con la cúpula de Endesa para reclamar una mejor atención, servicio y comunicación a los instaladores, habiendo recogido nuestras observaciones, hemos establecido una comisión para hacer un seguimiento del tema, indicándonos que están dispuestos a mejorar en este sentido.

Estuvimos en el Parlament con el President Puigdemont con una representación de gremios recordándole la importancia que han tenido y tienen dentro del tejido empresarial de Catalunya. Reunión con el alcalde de Cornellá revisando los acuerdos que tenemos para continuar y si es posible mejorar nuestras relaciones. Hemos tenido representación en mesas de trabajo d'Indústria, Ensenyament, Pimec, y otras, representando los intereses de nuestro colectivo.

Esta es la política del gremio, política empresarial en representación y defensa de los intereses de los instaladores.

El gremio como tal no puede ni debe tomar parte por ningún partido político. En nuestra casa cabe-

mos todos los que tenemos el objetivo común de continuar, mejorar y defender nuestra actividad.

Una vez dicho esto, me voy a tomar la licencia de expresar una opinión a título personal, de la que soy únicamente responsable.

El momento político que estamos pasando es muy complicado, creándose cada vez más tensiones a niveles de compañeros, amigos y familiares. Este momento político pasará junto con los políticos que actualmente nos gobiernan, pero nosotros y nuestro entorno no pasaremos. Hemos de procurar que estas tensiones no provoquen la ruptura social, hemos de intentar que nuestras relaciones personales no se vean afectadas, trabajando para que los lazos familiares, de amistad y compañerismo estén por encima de las diferencias que se puedan producir.

JUAN ANTONIO FERNANDEZ
PRESIDENTE



RE
COR
DA

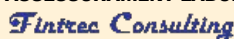
Horaris d'Assesorament

ASSESSORAMENT TÈCNIC:

Gabinet  enginyeria ijm2b

De dilluns a dijous matins de 9:00 a 14:00 i tardes de 16:00 a 19:00 hores
Divendres de 9:00 a 14:00 hores.

ASSESSORAMENT LABORAL I FISCAL:

 Fintec Consulting

De dilluns a dijous matins de 9:00 a 14:00 i tardes de 16:00 a 18:00 hores
Divendres de 9:00 a 14:00 hores.

ASSESSORAMENT JURIDIC:

 ETL GLOBAL

Amb cita prèvia

 Catalana Occident Assegurances

De dilluns a divendres matís amb cita prèvia
De dilluns a dijous tardes 15:30 a 19:00

 CAPRESA ASSESSORAMENT RISCOS LABORALS:

Dimecres de 15:30 a 18:00 hores
Divendres de 8:00 a 14:00 hores



ASSESSORAMENT I CONSULTORIA EN FORMACIÓ:

De dilluns a dijous matins de 9:00 a 13:00 i tardes de 15:00 a 19:00 hores
Divendres de 9:00 a 13:00 hores.



ASSESSORAMENT EN INTERVENCIÓ, INTERMEDIACIÓ I INSERCIÓ LABORAL

De dilluns a divendres de 9:00 a 14:00 hores.



ASSESSORAMENT I CONSULTORIA LOPD (protecció de dades)

De dilluns i dimecres de 9:00 a 14:00 i de 15:00 a 19:00 hores
Dimarts i dijous 9:00 a 15:00 hores
Divendres de 8:00 a 14:00 hores.



RECEPCIÓ PER LA LEGALITZACIÓ D'EXPEDIENTS (Butlletins)

De dilluns a dijous matins de 9:00 a 13:00 i tardes de 15:30 a 17:30 hores
Divendres de 8:00 a 14:00 hores.

El gremi està adherit a:



> El II Convenio del Metal: formación mínima en PRL de los trabajadores y la nueva Tarjeta Profesional del Metal

I. INTRODUCCIÓN. ENTRADA EN VIGOR

La Resolución de 7 de junio de 2017, de la Dirección General de Empleo, por la que se registra y publica el II Convenio colectivo estatal de la industria, la tecnología y los servicios del sector del metal (en adelante, II CESM), fue publicada en el BOE nº 145 del día 19 de junio de 2017, y de conformidad con lo señalado en su artículo 5 se encuentra en vigor desde el día 1 de enero de 2017.

II. FORMACIÓN MÍNIMA EN PREVENCIÓN DE RIESGOS LABORALES DE LOS TRABAJADORES DEL SECTOR DEL METAL

Se acuerda establecer una formación mínima obligatoria, en materia de prevención de riesgos laborales, para todos los trabajadores del Sector del Metal. Las acciones formativas que se recogen en este Capítulo del II CESM estarán dirigidas a los trabajadores del Sector del Metal que **NO TRABAJAN EN OBRAS DE CONSTRUCCIÓN**.

Como novedad importante hay que destacar que para todos los tipos de acciones que enumeraremos a continuación, excepto la de los trabajadores con funciones preventivas de nivel básico, **se incorpora la formación sobre Seguridad Vial**.

Exigencia de la formación

Las empresas deberán cumplir con esta formación mínima obligatoria para sus trabajadores en un plazo máximo de 3 años, a razón de, al menos, un 1/6 de sus plantillas por cada semestre.

III. TARJETA PROFESIONAL DEL SECTOR DEL METAL (TPM)

Es una de las grandes novedades del II CESM. La **Tarjeta Profesional del Sector del Metal (TPM)** es el documento expedido por la FMF que constituye una forma de acreditar, entre otros datos, la formación específica recibida por el trabajador en materia de prevención de riesgos laborales. Igualmente, se acredita con ella la categoría o grupo profesional y los periodos de ocupación en las distintas empresas en las que vaya ejerciendo su actividad.

Tipos de acciones

FORMACIÓN	MODALIDAD	DURACIÓN
Directivos	Presencial / Teleformación	6 horas
Personal de Oficina	Presencial / Teleformación	6 horas
Oficios del área de producción y/o mantenimiento	Presencial	20 horas (12 horas parte común o troncal y 8 horas parte específica)
Funciones preventivas de nivel básico	Presencial / Teleformación	50 horas (20 horas presenciales y 30 horas teleformación)
Reciclaje	Presencial (se permitirá la teleformación para el reciclaje de directivos y personal de oficina) para el reciclaje	4 horas



Beneficiarios de la TPM

Podrán solicitar la TPM:

- Los trabajadores del Sector del Metal en alta, o en situación de incapacidad temporal, a excepción de los que presten servicios en obras de construcción, que deberán solicitar la Tarjeta Profesional de la Construcción para el Sector del Metal (TPC).
- Los trabajadores en desempleo siempre que tengan acreditados en actividades del Sector al menos 30 días de alta, en el período de 36 meses inmediatamente anteriores a la solicitud.
- Los trabajadores desempleados que dispongan de la formación establecida en el II CESM y pretendan incorporarse por primera vez al mercado laboral del Sector, podrán solicitar previamente a la contratación, un Certificado expedido por la FMF que tendrá validez equivalente a la TPM hasta que le sea expedida la misma, siempre y cuando la empresa abone el importe de la TPM en el plazo de 1 mes posterior a la contratación.

Caducidad

La TPM caducará a los 5 años de su emisión.

IV. FORMACIÓN DE RECICLAJE. TRABAJADORES DEL SECTOR DEL METAL

Duración

- Tendrá una duración mínima de 4 horas que será impartida cada 3 años.

- También se impartirá, antes de la incorporación al puesto de trabajo, en el caso de que trabajador haya estado de manera continuada alejado del sector durante al menos un año.

Modalidad formativa

La formación se impartirá de manera presencial, si bien se permitirá la modalidad de teleformación para las acciones de reciclaje de directivos y personal de oficina.

V. FORMACIÓN DE RECICLAJE. TRABAJADORES DE LAS EMPRESAS DEL SECTOR DEL METAL QUE TRABAJAN EN OBRAS DE CONSTRUCCIÓN

Duración

- Tendrá una duración mínima de 4 horas que será impartida periódicamente cada 3 años.
- También se impartirá, **en el momento** de incorporación al puesto de trabajo, cuando el trabajador haya estado de manera continuada alejado del sector, al menos durante un año, de manera continuada.

Obligatoriedad

Será obligatoria para:

- Responsables y técnicos de ejecución de la actividad.
- Mandos intermedios.
- Administrativos.
- Personal de oficios.

Modalidad formativa

Se impartirá de manera presencial, si bien se permitirá la modalidad de teleformación para los administrativos.



Plazo para exigir esta formación

Si a la fecha de entrada en vigor del II CESM, es decir, el 1 de enero de 2017, según el Convenio, hubieran transcurrido 3 años desde la finalización de la formación en materia preventiva recibida por el trabajador, las empresas deberán cumplir con la obligación de la formación de reciclaje en un plazo máximo de 18 meses a contar desde la fecha citada (es decir, tienen de plazo hasta el 30 de junio de 2018).

VI. EQUIVALENCIA DE LA FORMACIÓN RECIBIDA ANTES DEL II CESM

La formación recibida por los trabajadores del Sector del Metal antes del 1 de enero de 2017 será equivalente a la formación mínima obligatoria en materia de prevención de riesgos laborales cuya actividad no se realice en obras de construcción siempre que aquella abarque los contenidos formativos y la duración de ésta.

VII. RECONOCIMIENTO Y VALIDACIÓN DE LA FORMACIÓN RECIBIDA

Con el fin de evitar duplicidades en la formación de los trabajadores, los que la hayan recibido sobre la consideración del lugar de trabajo como obra de construcción, y realicen



su actividad en un lugar trabajo distinto, o al contrario, se procederá a un reconocimiento de dicha formación recibida según el cuadro *Reconocimiento de la formación*.

Director de Calidad y Formación de CONAIF



Reconocimiento de la formación

FORMACIÓN en ORIGEN	ACCESO A	REQUISITOS PREVIOS
Curso nivel básico metal (50 horas)	Curso nivel básico construcción (60 horas)	Módulo de 14 horas sobre parte troncal de oficios definido como patón base. (Anexo VI apartado B)
Curso nivel básico metal (50 horas)	Curso oficio construcción (20 horas)	Módulo parte específica oficio. (6 horas)
Curso nivel básico construcción (60 horas)	Curso nivel básico metal (50 horas)	Convalidación automática
Curso nivel básico construcción (60 horas)	Curso oficio metal (20 horas)	Módulo parte específica oficio. (8 horas)
Curso oficio construcción (20 horas)	Curso oficio metal (20 horas)	Módulo parte específica oficio. (8 horas)
Curso oficio metal (20 horas)	Curso oficio construcción (20 horas)	Módulo parte específica oficio. (8 horas)

> El President del Consell de Gremis amb Presidents i representants dels Gremis de Catalunya

El President del Consell de Gremis amb Presidents i representants dels Gremis de Catalunya, van fer lectura i van lliurar en el Parlament el Manifest de Defensa dels Gremis al President de la Generalitat de Catalunya.

El President Puigdemont va assolir el compromís de posar de relleu als Gremis de Catalunya, i va encomanar al nou Secretari General d'Empresa, Pau Villòria, donar-li seguiment.

Barcelona, 14 de juliol de 2017.

El passat 13 de juliol, el Molt Hble. Sr. Carles Puigdemont va rebre el Manifest de Defensa del Model Gremial Català, ratificat per 66 Gremis. En un acte amb més de 30 presidents i representants dels Gremis, el president del Consell de Gremis, Miquel Donnay, va llegir i destacar els punts en els que els Gremis han fonamentat les seves reivindicacions.

Els punts destacats del Manifest i la reunió va anar primer entorn a valorar el seu paper històric amb més de vuit segles; així com el seu rol com interlocutor de les professions i oficis, en l'actualitat i a futur.

Posteriorment es va fer incís en les reivindicacions i mesures que contempla el manifest enfocades a:

- Poder gestionar un model econòmic i professional de qualitat que s'ha de seguir en Comerç, Turisme i Serveis. Lluitar contra la mala praxis i l'intrusisme deslleial o il·legal.
- Propiciar noves mesures con que permetin dinamitzar i fomentar ocupació de qualitat, innovació, empenedoria amb valors propis de cada Gremi.
- Enfortir comunicació i compromís de les Administracions per revitalitzar la força gremial i associacionista de Catalunya, atorgant als gremis una interlocució consultiva a l'hora que executiva
- El President de la Generalitat, va mostrar el seu clar compromís en fiançar els Gremis com figura necessària a l'economia de Catalunya i va assolir el compromís de posar de relleu als Gremis de Catalunya, i va encomanar al Pau Villoria, nou secretari general d'empresa, donar-li seguiment.

Sobre el manifest: El manifest no és una iniciativa de cap entitat, és una iniciativa conjunta dels Gremis signants. Es pot consultar a www.manifestdelsgremis.cat

Sobre el Consell de Gremis: El Consell de Gremis, presidit per Miquel Donnay ha donat Suport a aquesta iniciativa, i va sol·licitar aquesta reunió per poder fer lectura i traslladar els punts del Manifest al President de la Generalitat.



> Gases Fluorados

REAL DECRETO 115/2017 de 17 de febrero publicado en el BOE del 18 de febrero que anula el Real Decreto 795/2010 y modifica el Real Decreto 138/2011 con entrada en vigor desde el 19 de febrero, sobre el Nuevo Reglamento de la comercialización y manipulación de los Gases Fluorados

Objeto principal del RD 115/2017

- Es fundamental que tanto los usuarios como las comercializadoras de este tipo de equipos sean conscientes de que tal y como indica la normativa, todo equipo no sellado herméticamente que contenga gases fluorados sólo podrá ser manipulado e instalado por profesionales certificados que trabajen en una empresa instaladora habilitada para la realización de este tipo de instalaciones.
- Regular la distribución y puesta en el mercado de gases fluorados, así como su manipulación y la de los equipos basados en su empleo a efectos del control de fugas o emisiones y de su desmontaje y recuperación de los gases
- Establecer los procedimientos de certificación del personal que realiza determinadas actividades
- Establecer requisitos técnicos para las instalaciones que desarrollen actividades potencialmente contaminadoras de la atmósfera, con el fin de evitar la emisión de gases fluorados.

- Derogar el RD 795/2010, de 16 de junio y modificar el RD 138/2011, por el que se aprueba el Reglamento de Seguridad para Instalaciones Frigoríficas y sus instrucciones técnicas complementarias, para incluir ciertos aspectos del Reglamento 517/2014 del Parlamento Europeo y del Consejo, de 16 de abril de 2014, sobre los gases fluorados de efecto invernadero.

En cuanto a su aplicación, el RD 115/2017 deberá ser tenido en cuenta por distribuidores de gases fluorados y de equipos y productos basados en ellos, así como al personal que realice ciertas actividades relacionadas con estos gases, a los titulares de los distintos tipos de instalaciones, a los comercializadores y a las empresas instaladoras y mantenedoras.

Asimismo, establece otras disposiciones y principales modificaciones con respecto al RD 795/2010, que podréis consultar en la web del gremio www.gremibaix.com



> Novetats de la norma UNE 100030:2017 de Legionel·la

L'Associació Espanyola de Normalització i Certificació (AENOR) ha publicat una nova norma UNE 100030: 2017 sobre prevenció i control de la proliferació i disseminació de legionel·la en instal·lacions, després de ser revisada durant mesos pel comitè tècnic AEN / CNT 100.

La UNE 100030: 2017 substitueix i anul·la la 100030: 2005. La primera versió es va donar l'any 2001. Aquesta norma és una guia dels criteris i orientacions a tenir en compte per a la correcta prevenció i el control de la proliferació i disseminació de els bacteris del gènere legionel·la, en determinades instal·lacions i equips situats en edificacions. El desenvolupament de les mesures proposades eviten el risc d'infecció per legionel·losi, considerada una malaltia greu, provocada per la inhalació d'aquests microorga-

nismes en aerosols. Pot arribar a ser mortal.

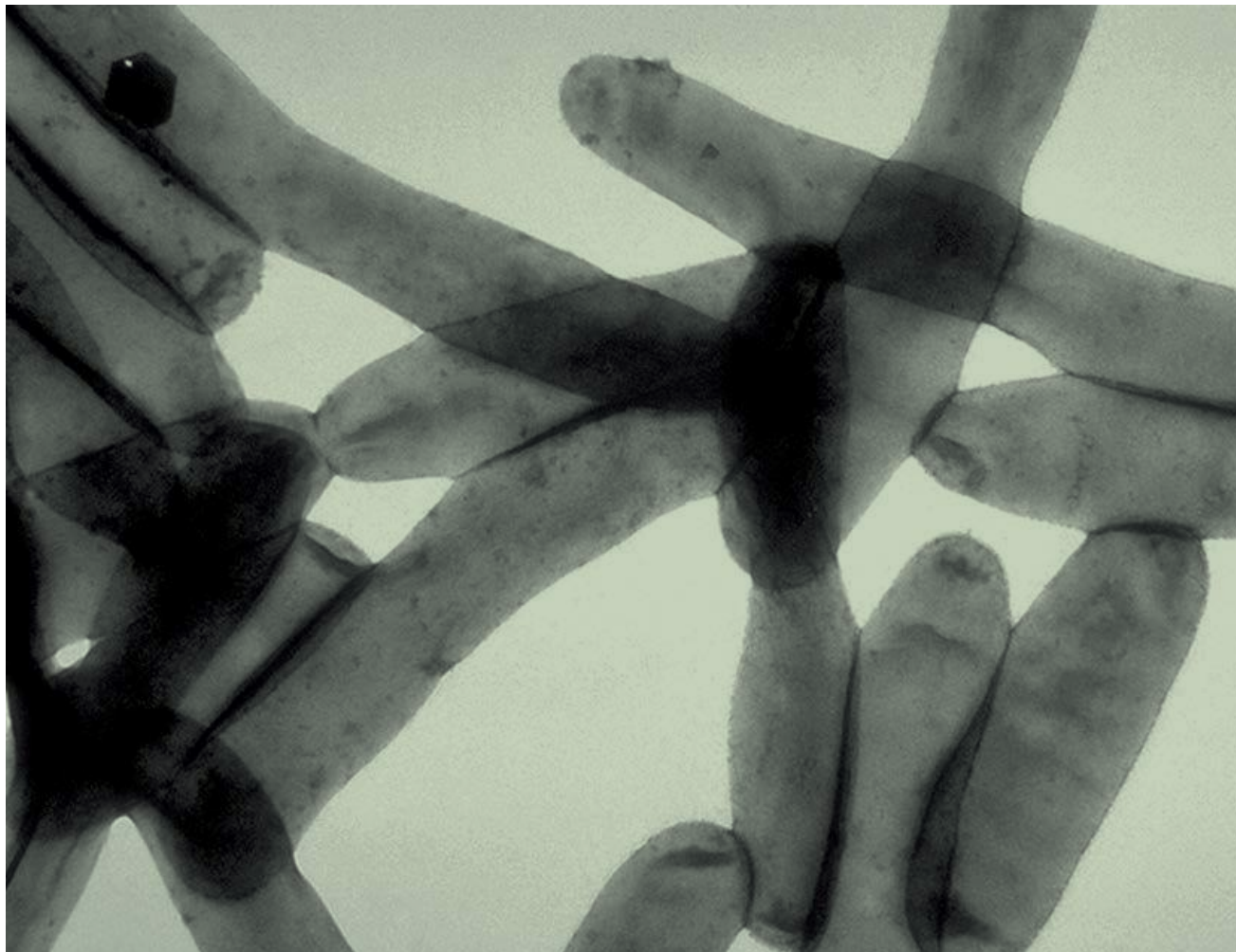
La nova norma UNE 100030: 2017 completa el Reial Decret 865/2003 pel qual s'estableixen els criteris higiènic-sanitaris per a la prevenció i control de la legionel·losi.

El Comitè Tècnic format per diversos grups d'experts en legionel·la juntament amb associacions empresarials relacionades, com la ANECPLA, AQUA ESPAÑA, FEDECAI, ARECYR,

entre d'altres, es van reunir durant més de dos anys i mig per desenvolupar les bases i detalls de l'actualització de la llei. En conseqüència, s'ha obtingut un document de 116 pàgines amb nou annexos que recopilen pràcticament tots els aspectes del control i prevenció de legionel·la en instal·lacions.

A QUI VA DIRIGIDA LA LLEI DE LEGIONEL·LA 100030?

La UNE 100030: 2017 s'aplica a les instal·lacions que fan ús d'aigua apli-



cada mitjançant aerosols, el localitzades a l'interior o exterior dels edificis; a les instal·lacions industrials i mitjans de transport que puguin ser susceptibles de convertir-se en focus per a la propagació de la legionel·losi. Queden fora de l'àmbit de la norma les instal·lacions d'ús sanitari / terapèutic, encara que en l'apartat 6.15 de la versió 2017 de la norma, sí s'estableixen recomanacions per a algunes instal·lacions.

D'altra banda, la norma pot considerar-se una eina per facilitar l'exportació de productes i serveis a mercats nacionals, europeus i internacionals, ja que la correcta aplicació de la norma atorga a l'empresa qualitat i seguretat cap al client.

PRINCIPALS NOVETATS DE LA NORMA UNE 100030:

2017 L'objectiu de la norma és minimitzar el risc de contraure la legionel·losi, malaltia produïda pel bacteri legionel·la. La publicació actual, intervé en el disseny i explotació d'alguns sistemes d'aire condicionat i ventilació; també en aquells aparells de preparació i distribució d'aigua freda i calenta sanitària.

La novetat més destaca és el reconeixement de mètodes alternatius al cultiu per

a la detenció de legionel·la, sempre que compleixin amb els requeriments tècnics específics.

EL PROBLEMA DE LA LEGIONEL·LA A ESPANYA

La Xarxa Nacional de Vigilància Epidemiològica (RENAVE) recentment ha publicat el seu informe anual sobre la vigilància de la legionel·losi a Espanya, amb dades corresponents a l'any 2015. Conclou l'increment de legionel·la.

L'any 2006 es va iniciar un cicle descendent de brots. Encara que, en l'any 2013 va iniciar una tendència a l'alça que encara no ha minvat, segons les dades actuals. De fet, l'informe de l'any 2015, confirma l'increment del nombre de registres per legionel·la a Espanya, passant de 930 (2014) als 1.310 (2015), fent un total de 380 casos més entre anys.

L'enduriment de lleis i la conscienciació social del perill del bacteri legionel·la per a la salut pública és indiscutible. Per això, s'està treballant en la modificació de la llei i en campanyes informatives.

Exemplificant el que s'ha exposat i després de detectar legionel·la en un centre de treball del Palau de la Tinta, Màlaga,

la Junta d'Andalusia va ser denunciada pel CSIF (Central Sindical Independent i de Funcionaris) per demorar-se en comunicar la presència del bacteri i imitar-se a penjar una nota informativa que aconsellava evitar l'aspiració d'aigua polvoritzat, en lloc de prendre les mesures pertinents.

EN QUINA MESURA AFECTA LA NOVA UNE 100030 AL RD 865/2003?

L'article 6 del RD 865/2003, "Mesures preventives: principis generals", estableix amb caràcter complementari que es tindrà en compte el que estableix la Norma L'UNE 100030 IN Guia per a la prevenció i control de la proliferació i disseminació de legionel·la en instal·lacions, en conseqüència, hauran d'adaptar tots i cada un dels procediments de treball i documentació a la nova norma UNE.

Des de fa temps el sector està a l'espera d'un nou Reial Decret que reguli i actualitzi tot el desenvolupat en els darrers 14 anys, és d'esperar que la "esperada" normativa sigui clara al respecte del compliment de la nova norma UNE.



Gabinet d'enginyeria | jm2b

SERVEIS INTEGRALS D'ENGINYERIA

PROJECTES D'INSTAL·LACIONS I LEGALITZACIONS:

- GAS
- ELÈCTRICS
- TÈRMICS
- CONTRAINCENDIS
- TELECOMUNICACIONS I DOMÒTICA
- ENERGIA SOLAR TÈRMICA I FOTOVOLTAICA

LLICÈNCIES AMBIENTALS I D'ACTIVITAT

PROJECTES D'OBRES I DE CONSTRUCCIÓ

Carretera de Sant Boi, 5, 1er.

Avda. de la Fama, 56-58

08940 Cornellà de Llobregat

www.gabinetjm2b.es

08940 Cornellà de Llobregat

☎ : 93.377.21.99

gabinet@gabinetjm2b.es

☎ : 93.377.21.99

Consejos útiles para el instalador



¿Qué ha de saber un instalador sobre eficiencia energética?

Novelec responde: La base en una mejora de la eficiencia energética eléctrica es: LA MEDIDA, LA SUPERVISIÓN Y CONTROL.

Para poder reducir el consumo eléctrico, primero tenemos que saber que gastamos, que tenemos que medir, que tenemos que supervisar y finalmente, controlar estos consumos.



¿Qué productos favorecen a una buena medición de eficiencia energética?

Poder visualizar instantáneamente estos consumos de forma genérica no nos dará la información necesaria para poder abordar una mejora y reducción en el consumo eléctrico. Necesitamos poder registrar los datos en el tiempo. Para ello, nosotros recomendamos: Scada software para el registro y visualización de variables. Sistemas de registro autónomos con tecnología de servidor web. Sistemas de registro y visualización basados en la "nube"



La importancia de la realización de un buen estudio

Nuestro departamento técnico puede realizar un primer estudio energético con un analizador de redes portátil.

Este estudio nos dará una primera idea, pero si lo que queremos es una mejora continua de la Eficiencia Energética, debemos realizar mediciones de los principales consumos utilizando productos como contadores y analizadores de redes.

Cuanto más puntos de medida tengamos, más idea tendremos de nuestro consumo energético.

Si en una instalación estándar realizamos una sola medición en cabecera, tendremos el consumo general, pero será mucho más eficiente si podemos identificar consumos parciales como clima, oficinas, producción...

De esta forma poder averiguar el coste energético de cada área y tomar las medidas más oportunas e idóneas para un correcto ahorro energético.



La supervisión, análisis de resultados

Con estos sistemas podremos comparar consumos:

- > En el tiempo (días, meses, años...)
- > Entre empresas (una sucursal y otra)
- > Entre líneas de producción
- > Máquinas de características similares

De esta manera podremos estudiar y valorar cual es la mejor manera de ahorrar en consumo eléctrico y por lo tanto mejorar la productividad.



Control y comunicación

Otro aspecto importante para cada vez más fabricantes de este tipo de productos, es la apuesta en I+D para favorecer el control y comunicación de los cuadros eléctricos.

Este tipo de productos ayudan a tener toda la información que necesitamos de una forma cómoda y automatizada.

Conclusión

Si podemos medir, supervisar y controlar las cargas en un momento dado, podemos deslastrar para no superar la potencia contratada, o evitar e incluso rearmar un defecto de la instalación. Si quieres más información **ponte en contacto con nosotros o visítanos en Novelec Rondes**, donde tenemos personal preparado para asesorarte en proyectos de todo tipo, los productos de las mejores marcas del mercado con garantía de calidad.

NOVELEC RONDES, S.L.

Carrer Rosselló, 6
08940 Cornellà de Llobregat, Barcelona
Tel. 934 75 32 03
www.gruponovelec.com

 **novelec**
EL VALOR DEL SERVICIO

> TALLERES ROS, S.A. NUEVA EMPRESA COLABORADORA DEL GREMIO.

El pasado 29 de septiembre el Gremi d'Instal·ladors del Baix Llobregat firmó convenio de colaboración con la empresa Talleres Ros, concesionario oficial Renault Dacia en Sant Boi de Llobregat, Gavà y El Prat. Cuentan con una extensa gama de vehículos en sus instalaciones.

En su gama de vehículos comerciales, disponen de un asesor comercial especialista PRO, ofreciendo todo lo necesario como CENTRO ESPECIALISTA PRO+.

Su punto de servicio Renault Minuto que ofrece un servicio rápido para realizar el mantenimiento de su vehículo.

Cuentan con un área de postventa con taller de mecánica y carrocería donde realizar todas las operaciones con la máxima calidad.



> CONVENIO DE COLABORACIÓN CON EMICONTROL S.L



El Gremi d'Instal·ladors del Baix Llobregat junto con la empresa Emicontrol S.L han formalizado, el pasado 29 de septiembre, un convenio de colaboración donde todos los agremiados podrán beneficiarse de las ventajas que ofrece dicha empresa.

Emicontrol es una empresa que empezó su actividad en 2010 como instaladores, integradores y mantenedoras de equipos analizadores de gases contaminantes para la industria. Han ido evolucionando desde la figura de Autónomo, pasando por Eurotechworks SCP, hasta llegar a la actualidad de Emicontrol SL.

En la actualidad han ampliado y diversificado la actividad de la empresa, para lo que han creado la rama de movilidad sostenible, como concesionario oficial para el Baix Llobregat de motocicletas eléctricas Silence (de Scutum), íntegramente fabricadas en Molins de Rei, y a la vez como punto de venta y alquiler de bicicletas eléctricas.



COMPRI AL GREMI ELS PROGRAMES PER FER DE FORMA FÀCIL LES MEMÒRIES TÈCNiques, CERTIFICATS I BUTLLETINS



PACK DE
5 PROGRAMES
+
MANTENIMENT

130€
ANUALS



INCLOU
L'ENVIAMENT
TELEMÀTIC

GUANYI TEMPS I COMODITAT. PREGUNTI PER LES NOSTRES OFERTES

93 766 15 19
www.agit.es

> MANIPULACIÓ GASOS MEDICINALS

Després de que un Gremi de Catalunya plantejara el dubte sobre el gasos medicinals, la federació **Agic-Ferca** ens va enviar aquesta informació amb les següents conclusions (totes extensament contrastades) i que volem compartir amb vosaltres, sobre els requisits que serien necessaris per estar donat d'alta com a instal·lador de gasos medicinals, i després de consultar a diferents agents del sector:

1. Una empresa instal·ladora pot realitzar instal·lacions de transport de gasos medicinals sense la necessitat d'estar certificat més enllà del que diu la pròpia normativa de gasos a pressió.
2. No existeix cap entitat, organisme, federació o similar que emeti certificacions o titulacions obligatòries diferents als propis certificats de professionalitat oficials.

3. El que haurà de fer l'empresa instal·ladora és acollir-se i complir les normatives europees i nacionals que indiquen els requisits exigits a les instal·lacions a executar, tenint en compte que al ser considerades (les pròpies instal·lacions) recipients que contenen el producte medicinal, hauran de complir també amb les indicacions de determinats fabricants en funció del producte que flueixi a través de la instal·lació.

Això sí, cal aclarir que les contractacions per a realitzar aquest tipus d'instal·lacions van acompanyades de l'exigència de complir amb l'Annex G "Gestió operacional" de la UNE-EN ISO 7396-1 relativa als Sistemes de Canalització de Gasos Medicinals i que els hauria d'efectuar només personal capacitats o empreses especialistes certificades segons la norma ISO 13485 Productes Sanitaris: Sistemes de gestió de qualitat.



RQ APLICACIONES ELECTROMECAÑICAS, S.A.

Cuadros para Centralización de Contadores
"doble aislamiento clase II-B"

Aprobado por el ministerio de Industria y Energia (B.O.E. 26-01-1983)
Homologado por UNESA (Entidad Coordinadora de las Cías. Eléctricas de España)

P.I. Camí Ral – C/Miquel Servet 13
08850 Gavà (Barcelona) – Tel: 93-633.39.90 – Fax: 93-633.39.91
info@rqaplicaciones.com
www.rqaplicaciones.com





preferents



protectors



col·laboradors



empreses col·laboradores



> Loteria de Nadal a disposició dels agremiats

GREMI D'INSTAL·LADORS DEL BAIX LLOBREGAT

Avda. De la Fama, 56-58
08940 Cornellà de Llobregat
Tel. 93 474 47 46

SORTEIG DE NADAL

interessa la quantitat de
1,80 euros en el bitllet núm.:

20.809

Del sorteig que es celebrarà
a Madrid, el dia 22 de
Desembre de 2017
PREU: 2 euros

Nº



El Depositari i cobrament de premis a: Loterías y apuestas Splau al CC Splau de Cornellà de Llobregat.

Els premis superiors a 2.500 € per dècim, tindran una retenció del 20%, per sobre de l'import anterior, que serà prorratejada en aquestes participacions en la proporció corresponent al seu valor nominal. Tot taló trencat, esmenat, sense segellar o sense numerar serà nul. Caduca als tres mesos.

Fraccionamiento autorizado por Loterías y Apuestas del Estado con fecha 19/09/2017

GREMI D'INSTAL·LADORS DEL BAIX LLOBREGAT

CENTRE DE FORMACIÓ INTEGRAL I D'ENERGIES RENOVABLES
Avda. De la Fama, 56-58 · 08940 Cornellà de Llobregat · Tel. 93 474 47 46

Sorteig de Nadal 20.809



El portador d'aquesta participació
juga 1,80 euros el bitllet

PREU: 2 EUROS del sorteig que
es celebrarà a Madrid, el dia 22 de
desembre de 2017

Nº

BigMat GARRO compra BigMat SUBMI

BigMat Garro, el almacén distribuidor de materiales de construcción, sanitario, fontanería y electricidad que a finales del año 2014 fue adquirido por el Grupo Familiar Fornesa a la familia Garro, es desde hoy el nuevo propietario de **BigMat Submi** situado en Canovelles.



Garro
FONTANERIA · SANITARIOS

En cas d'interessar-li per repartir o vendre als seus clients, empleats, familiars o amics, les butlletes estan a la seva disposició en les oficines de la nostra Associació.

Així doncs, li agrairíem que, si desitja algun talonari o bé participacions, facin la seva reserva per telèfon

93 474 47 46

o bé a través de correu electrònic a

silvia@gremibaix.com.

> Garantía y responsabilidad

Puntos generalizados más significativos (sin tener en cuenta las posibles peculiaridades que pudieran darse en cada caso en concreto que harían necesario un estudio particular de la cuestión)

- El Real Decreto 919/2006, de 28 de julio; comúnmente conocido como Reglamento de Gas
- El Real Decreto 1027/2007, de 20 de julio; conocido como RITE
- El Real Decreto 842/2002, de 2 de agosto por el que se aprobó el Reglamento de Baja Tensión y, en fin,
- El Real Decreto 314/2006, de 17 de marzo, actual Código Técnico de la Edificación.

A la que ha de unírsele la normativa de carácter general representada por:

- el Real Decreto Legislativo 1/2007, de 16 de noviembre por el que se aprueba el texto refundido de la Ley General para la Defensa de los Consumidores y Usuarios y otras leyes complementarias;
- La Ley 38/1999, de 5 de noviembre, de Ordenación de la Edificación y, en fin, el Código Civil español

Ante la existencia de vicios o defectos ocultos en una determinada instalación hemos de preguntarnos, en primer lugar, si el destinatario / usuario de esa instalación tiene, o no, la condición de consumidor.

A) SI EL DESTINATARIO NO TIENE LA CONDICIÓN DE CONSUMIDOR

Piénsese, por ejemplo, en una persona física o jurídica que actúa en el marco de una actividad empresarial y/o profesional. En este caso el instalador ha de estar al plazo de garantía que libremente las partes hayan pactado en contrato en virtud del principio de autonomía de la voluntad de las partes. Es decir, con otras palabras: no hay, para estos casos, una previsión legal.

Lo que sí, desde luego, debe tenerse en cuenta es que —tratándose de vicios o defectos que traen causa en una mala

ejecución de los trabajos— el plazo con el que podría contar el cliente para reclamar a la empresa instaladora la correcta ejecución de los trabajos es de cinco años. Ello en virtud del artículo 1.964 del Código Civil en relación con el artículo 1.544 del mismo texto legal que señala tal plazo para la prescripción de las acciones personales, teniendo tal carácter —de acción personal, me refiero— el arrendamiento de obra.

B) SI EL DESTINATARIO TIENE LA CONDICIÓN DE CONSUMIDOR debemos a su vez plantearnos si aquel --junto con la instalación-- hizo, o no, entrega de material

b.1.- Si el instalador realizó la instalación **sin entrega de material** (piénsese por ejemplo en los casos, poco frecuentes en nuestra práctica, en los que realizó la instalación sin aportar la caldera o el aparato de aire acondicionado) el juego de los artículos 1.544 del Código Civil (que regula el arrendamiento de obra), 1.484 del Código Civil (que regula la obligación del vendedor de saneamiento por vicios o defectos ocultos que tuviera la cosa) y, en fin, el artículo 1.490 del mismo texto legal (que regula el plazo de prescripción de las acciones edilicias: Redhibitoria y "cuanti minoris") permite concluir en la existencia de un plazo de **seis meses** para el saneamiento por tales defectos.

b.2. Si por el contrario el instalador realizó la instalación **con entrega de material** (es decir, instaló la caldera o el aire acondicionado y además aportó tales aparatos) en este caso el plazo de garantía que se establece es de **dos años**.

Ello por cuanto que, para estos supuestos, serían de aplicación los artículos 114; 115.1; 116.2 y 123 todos ellos del Real Decreto Legislativo 1/2007, de 16 de noviembre.

La causa está en que al ser, en este caso, el destinatario de la obra un consumidor/usuario final le sería de aplicación la tan repetida normativa.

Área Jurídico-Institucional de CONAIF



StaNet Bcn

**SERVICIO INTEGRAL
DE LIMPIEZA**

- Limpiezas de centros médicos
- Limpiezas de oficinas
- Limpiezas de colegios
- Limpiezas de comunidades
- Limpiezas de vidrios
- Abrillantados
- Limpieza final de obra

Stanet BCN, S.L. • C/ Arts i Oficis, 25, Local 2 • 08901 L'HOSPITALET DE LLOBREGAT
TEL. 93 338 62 37 - FAX 93 261 51 87 • www.stanetbcn.com

Consells útils per a l'instal·lador

Seguretat · Contra incendis · Telecomunicacions · Material Elèctric · Eficiència Energètica

Nou RIPCI 2017 com afecta als instal·ladors

El nou reglament d'instal·lacions de protecció contra incendis representa un important canvi. Cal conèixer-lo!

Entrarà en vigor el 12 de desembre de 2017!

Implica la **revisió de les instal·lacions velles** i actuar de **diferent manera** en les noves instal·lacions.



RIPCI

Les empreses instal·ladores i mantenedores d'instal·lacions de protecció contra incendis, hauran de complir els següents requisits:

- Disposar de la documentació que identifiqui l'empresa com a instal·ladora.
- Disposar de personal contractat qualificat (enginyer i tècnics acreditats).
- Disposar dels mitjans tècnics necessaris.
- Subscriure una assegurança de responsabilitat civil (917.641€ a Catalunya).
- Disposar d'un certificat de qualitat del sistema de gestió de la qualitat implantat, emès per una entitat de certificació acreditada.
- Per als sistemes d'enllumenat d'emergència, les empreses instal·ladores han de complir únicament el que estableix el Reglament Electrotècnic de Baixa Tensió i la ITC-BT-28.

Atenció!! L'incompliment dels requisits exigits, verificat per l'autoritat competent i declarat mitjançant resolució motivada, pot comportar sancions lleus, greus o molt greus (el cessament de l'activitat).



Truqueu-nos i us explicarem els detalls T. 93 475 20 20. ventasbaixllobregat@planafabrega.com

Nuevo calentador estanco Junkers HydroCompact 6000i. Simplemente fascinante.



El calentador de diseño, que se maneja con un smartphone.

Junkers revoluciona los calentadores con el nuevo HydroCompact 6000i. Intuitivo desde el minuto cero. El primer calentador estanco termostático de agua a gas que se puede controlar a distancia a través de la aplicación **Junkers Water**. Y el primero que, con su frontal de cristal, elegante display digital en color con control táctil y tamaño compacto, se puede instalar fácilmente para lucir su espectacular diseño. hydrocompact6000i.junkers.es



Confort para la vida

 **JUNKERS**
Grupo Bosch

Si ya tienes tu HydroCompact 6000i, descárgate la App aquí



Síguenos en:





> Conveniència d'estipular —per escrit, clara i detalladament— les condicions dels encàrrecs d'instal·lacions.

Avaluació segons peritatge. Cas del termini essencial.

Com el col·lectiu agremiat sap prou bé, els seus encàrrecs d'instal·lacions, reformes i manteniment més habituals s'han de qualificar jurídicament com a contractes d'arrendament d'obra o de servei. Veurem en aquest article algunes correlacions entre contractació i eventuales conflictivitats.

L'aspecte primordial del compliment del compromís adquirit, a grans trets, consisteix en què la instal·lació s'enllesteixi segons el pacte de les parts —com més clars i detallats, més protegides estan ambdues parts, a l'hora de verificar el compliment—, essent que el pacte ha d'explicitar ordenadament i entenedora llurs expectatives, i que, acceptades les condicions, el resultat se n'adeqüi i funcioni la instal·lació durablement conforme al seu destí i utilitat, essent doncs una actuació tècnica correcta o almenys justificable.

En un supòsit de controvèrsia amb el client o l'usuari del servei, on s'hagin d'avaluar possibles defectes generals o mancances de l'obra, l'Autoritat judicial haurà de prendre una decisió —el nucli de la qual dependrà de la imatge que en descriuï l'acord convingut entre les parts (estem parlant, normalment, d'una obligació de resultat, no pas de mitjans), d'una banda, i de la valoració especialitzada de caire tècnic efectuada cas per cas, de l'altra—.

A l'hora de dirimir plets es contemplaran en conseqüència múltiples circumstàncies, que poden ser més o menys presents al pacte, que podem exemplificar: el temps o l'endarreriment significatiu en el compliment, la qualitat o les possibles reparacions contínues de la instal·lació que pugui ser qüestionada, la praxi aplicada o un funcionament irregular i anòmal, i un consum i manteniment més costós de l'ordinari amb possem pel cas substitucions massa freqüents de components.

Si el conflicte no parteix d'una perspectiva contractual prou clara —això sempre serà un dèficit, per qui tingui de debò raó— i tècnicament no sigui evident què ha passat, s'escaurà, en seu judicial, d'obtenir un informe pericial sobre la matèria, emès per un especialista imparcial —segons un cànon del què és explorable tècnicament, atenent-se al problema o situació inicial, en fase de pressupost, a partir de la concreta sol·licitud del client, el tipus i qualitat del material triat i el mètode emprat, per judicar en suma el resultat final arran de les dites variables—.

Tot plegat determina l'encert o no de la feina executada, confirmant o desmentint el compliment de l'encàrrec (amb

l'efecte d'haver de completar bé l'obra o bé d'indemnitzar els perjudicis irrogats), quedant l'Autoritat judicial en aquests casos, on el moll del problema és purament tècnic, gairebé del tot vinculada a aquestes valoracions (malgrat no sempre: perquè el Jutge està dessorb dels pèrits, àdhuc pel que fa la descripció dels fets), havent de sentenciar normalment el cas almenys no contradient l'opinió de l'especialista en l'àmbit de la seva especialitat.

En un altre ordre de coses, ens adonem que és inabastable el tema dels pactes i condicions que convindria que constessin en els encàrrecs dels instal·ladors, depenent sobretot de cada cas concret, el qual ho determina gairebé tot. Podem, però, parlar-ne d'un: el termini per executar les obres.

L'instal·lador pot xifrar quant de temps necessitarà per a dur a terme les seves intervencions, computant el temps requerit per llicències o permisos si calen, obtenció de materials o eines especials, i considerar la pròpia disponibilitat de recursos humans, mentre que el client únicament té una preferència subjectiva d'acabar quan abans o una necessitat predeterminada concreta. Alguns clients estan, en efecte, constrets per dates improrrogables, obligacions de lliuraments de promocions immobiliàries, previsions de plans de negoci o, més senzillament, parlem d'un habitatge, on residint-hi, no volen sojornar més del què toca en un domicili aliè. En aquests casos parlem de termini essencial, d'un encàrrec que ha de ser totalment acabat abans d'un dia rellevant, implicant en cas contrari incompliment contractual, fins i tot quan la feina hagi estat perfectament desenvolupada fins a aquell moment.

Convé en aquests casos assenyalats, pactar, de forma realista, aquest termini i la forma en què es computa, fent que realment coincideixi la potencialitat de prestar un servei, amb la necessitat concreta d'un usuari satisfeta per aquest servei. Aquest termini pot existir objectivament i haver-se emparaulat verbalment, havent-hi indicis arreu que el suggereixen: tanmateix la prova de la seva existència i vinculació de totes dues parts prové, ordinàriament, d'un pacte per escrit, annex del pressupost o l'encàrrec, on també haurien de constar totes les altres condicions particulars que, considerant-les importants les parts, haurien de quedar ben palesament reflectides.

Carlo Gervasoni Vila
Advocat



Vols que el teu negoci creixi?
Vine amb nosaltres per avançar junts.

Adhereix-te a l'Oferta Pública 2017
i col·labora amb nosaltres.



Si tens una empresa instal·ladora de gas natural i vols que continuï creixent i avançant, t'ofereim una nova oportunitat de negoci; ja hi ha disponible l'**Oferta Pública 2017** per col·laborar amb Gas Natural Distribución.

Avantatges de col·laborar amb nosaltres:



No ho dubtis, tot són avantatges, i adherir-se és ben senzill.
Entra a la nostra web i segueix el tutorial per emplenar les teves dades.



www.gasnaturaldistribucion.com/adhesion

Més informació a:

www.gasnaturaldistribucion.com/canalacerca

900 500 405

> GESTIONS DEL GREMI EN NOM DELS NOSTRES SOCIS

• RECLAMACIÓ LICITACIONS OBRA PUBLICA PER SUBSTITUCIÓ I SUBMINISTRAMENT UNITATS CLIMATITZACIÓ.

Fets: Reclamació d'una empresa agremiada per la licitació en obra publica amb condicions i criteris exclusius.

Gestions: El Gremi reclama via entitats publiques i privades, les condicions que aquesta licitació demana i que considerem no estan justificades perjudicant greument la lliure competència al restringir algunes ofertes només per a grans empreses.

Resposta: Un dels perills de les licitacions i que les empreses que no tenen capacitat econòmica fan servir constantment per emportar-se el concursos, es subcontractar el personal un cop tenen adjudicat el contracte.

Això es exactament el que s'intenta impedir per evitar personal inexpert no preparats i sense perfil professional pels encàrrecs licitats i probablement treballant amb preus sota mercat, amb els problemes conseqüents.

Compromís: Es mantindran reunions amb l'administració (Generalitat, Ajuntaments etc) per aconseguir, a mig termini evitar aquest tipus de clàusules restrictives que penalitzen les petites i micro empreses i afavoreixen a les grans corporacions.

• FRAU APARELL ESTALVI ENERGIA :

Fets : Reclamació d'un agremiat en nom d'un client que ha sofert una estafa per part d'una empresa que li va vendre i instal·lar un aparell per estalviar energia quan en realitat li van manipular el comptador, amb la possible sanció de la companyia distribuïdora.

Gestions: El Gremi, a través de la federació Agic Ferca, farà d'intermediari davant la companyia per demostrar el frau i evitar una possible sanció.

Resposta: En curs.

• FALSIFICACIÓ SIGNATURA BUTLLETÍ:

Fets : Reclamació d'un agremiat per la falsificació d'un butlletí, per part d'una enginyeria, que legalitzava la instal·lació d'un obrador.

L'instal·lador sospita que l'enginyeria pot haver falsificat més butlletins amb el seu nom.

Gestions: El Gremi, a través de la federació Agic Ferca denunciarà a la enginyeria i ho posarà en coneixement de la Subdirecció General de Seguretat Industrial perquè penalitzi a l'enginyeria .

Resposta: En curs

• MALA PRAXI D'ALGUNES COMPANYIES SUBMINISTRADORES:

Fets : Reclamació d'un agremiat en nom d'un familiar pel comportament i la falta d'ètica d'algunes companyies distribuïdores i col·laboradors seus al vendre'ls contractes de manteniment i d'altres productes sobre tot a persones d'avançada edat.

Gestions: El Gremi posa en coneixement de la companyia en qüestió la queixa rebuda però no pot actuar en aquest cas per tractar-se d'un particular qui ha de dirigir-se a l'oficina del consumidor.



> Entrevista Socio

SOER CLIMAT — ERNESTO SOTO CARRETERO SANT BOI DE LLOBREGAT

1. ¿Cuál es la actividad principal de tu profesión?

Instalación, reparación y Mantenimiento de Aerotermia, Aire Acondicionado, Frio Industrial, Luz, Agua y Gas.

2. ¿Cuál es el motivo que te ha llevado a dedicarte a ésta profesión?

Es una rama que me ha interesado siempre y llevo en ella hace más de 15 años.

3. ¿Qué es lo que más valoras de tu trabajo y cuál es el principal inconveniente?

Lo que más valoro es la pulidez y el buen funcionamiento.

4. ¿Cuál es el principal problema de ésta profesión?

Como en cualquier profesión, los impagos en algunas ocasiones

5. ¿Cómo se ha visto afectado tu negocio por la situación económica actual? ¿Qué medidas o iniciativas has tomado para luchar contra ella?

Acabo de abrir el negocio en este año 2017 , y con mucha precaución voy trabajando para ir creciendo en esta rama.

6. ¿Tus hijos seguirán con el negocio?

No lo creo, son niñas.

7. ¿ Desde cuando estás agremiado?

Desde este año 2017

8. ¿ Consideras que los servicios que ofrece el gremio son beneficiosos para el desarrollo de tu actividad?

Si, siempre estamos informados y actualizados en todo lo que respecta a esta rama.

9. ¿ Consideras que formarse es importante?

Si, es lo mas importante en este oficio.

10. ¿ Te has formado en el gremio? ¿ de qué? ¿qué tal la experiencia?

Si, he realizado varios cursos como CARNET DE ELECTROTECNIA, GAS, FRIO INDUSTRIAL, RITE Y APMR, mas cursos de reciclaje de esta rama.

La experiencia ha sido buena, vista esta que he realizado varios cursos.

11. Ésta publicación RECORDA, ¿crees que cumple el cometido de ser un canal de comunicación hacia el asociado?

Si.

12. El abanico comunicativo del que disponemos, newsletter, web, redes sociales y revista, ¿te parecen útiles?

Si.

13. ¿Alguna sugerencia para que el gremio mejore cualitativamente?

De momento ninguna.



Uponor presentará sus últimas novedades Uponor PORT en Expobiomasa

Uponor, multinacional de origen finlandés, experta en el desarrollo de soluciones de Climatización Invisible de alta eficiencia energética y confort así como soluciones higiénicas para el transporte de fluidos en la edificación estará presente por tercer año consecutivo en el mayor encuentro que se celebra en nuestro país en materia de biomasa; Expobiomasa.

Durante los días que se celebra dicha feria (del 26 al 29 de Septiembre), Uponor presentará en Valladolid las siguientes novedades:

- **Uponor Aqua Port y Combi Port:** Estaciones para la producción de ACS higiénica e instantánea.
- **Uponor Ecoflex** para la conducción de fluidos a distancia más flexible y eficiente. Con novedades como diámetro 125mm en versión single, versiones de tuberías con un nivel de aislamiento superior y la versión Thermo Twin de 75 mm.
- **Uponor Wehotherm,** Tuberías Preaisladas de Acero; solución completa para redes de calor y frío.
- Estaciones de Transferencia de Calor para redes de Calor. Equipos totalmente premontados para transferir de manera indirecta la energía de las redes de calor al edificio
- Adicionalmente se presentarán componentes de climatización radiante Uponor.

Las soluciones que Uponor mostrará en la Feria son el complemento ideal para combinarse con los sistemas de producción de calor que utilizan como combustible la biomasa.

Como punto importante, Uponor presentará este año las soluciones Port, estaciones de transferencia de energía indirecta y para la producción de agua caliente sanitaria de la manera más higiénica y que ayuda a simplificar las instalaciones. En palabras de Sergio García, Energy Solucion Product Manager Uponor Iberia "cerca del 70% de las redes y microrredes de calor instaladas en España cuentan con la biomasa como combustible para la

producción de la energía. La conducción y transferencia de esta energía debe realizarse con garantía de seguridad, eficiencia energética y sencillez en la instalación. Es justamente en este punto donde Uponor juega un papel relevante, dando soporte al proyectista e instalador con soluciones capaces de ofrecer todas las prestaciones necesarias para que la instalación cumpla con los requisitos del cliente final."

Sobre Uponor

Uponor es líder internacional de sistemas y soluciones para el suministro de agua potable, Climatización Invisible (soluciones radiantes) de bajo consumo energético y sistemas para el segmento de obra civil. La compañía ofrece soluciones para una gran variedad de mercados de la construcción, incluyendo el segmento residencial, comercial, industrial y obra civil. Uponor cuenta con un equipo humano de cerca de 3.900 empleados en 30 países, principalmente en Europa y Norteamérica. En 2016, las ventas netas de Uponor ascendieron a 1.100 millones de euros. Uponor tiene su sede en Finlandia y cotiza en el Nasdaq Helsinki. www.uponor.com

Contacto de prensa

Uponor Hispania, S.A.U

Susana Martin

Communication Manager

T +34 91 685 36 00

F +34 91 647 32 45

E susana.martin@uponor.com



> EL SEGURO DE ACCIDENTES DE BAJA DIARIA CON UN 40 % DE DESCUENTO EXCLUSIVO PARA AGREMIADOS

El seguro de **BAJA DIARIA** es una de las pocas herramientas que separan a un autónomo de tener que bajar la persiana de su empresa en caso de **ACCIDENTE o ENFERMEDAD**. Tanto laboral como de tráfico, jugando a fútbol con vuestros hijos, etc... da igual. El seguro que os ofrecemos desde CATALANA OCCIDENTE os cubrirá las 24 horas, los 7 días de la semana los 12 meses del año.

El seguro de **ACCIDENTES** con **BAJA DIARIA** os pagará un importe diario que vosotros previamente elegís (30, 45 o 60 € al día es lo más habitual) en caso de baja, sea por **ACCIDENTE** o por **ENFERMEDAD**.

Si eres autónomo, en caso de una baja larga lo máximo que el estado os pagará al mes no llega a 700 € y de ahí tenéis que restar el recibo del autónomo, con lo que os quedaría menos de 400 € al mes para vivir. Evidentemente, eso es imposible.

Por eso, entre **GREMIO** y **CATALANA OCCIDENTE** hemos hecho un esfuerzo conjunto para poder ofrecer os el seguro de **ACCIDENTES** de **BAJA DIARIA** a

unos precios inferiores a los de mercado para que os podáis garantizar la continuidad empresarial en caso de **ACCIDENTE**.

Doy 3 ejemplos de precio y coberturas:

- Un seguro de accidentes de baja diaria de **30 € al día + 50.000 €** de invalidez permanente o profesional y seguro dental gratuito en la calle costaría 501,69 € anuales, para los agremiados **321,16 €**.
- Un seguro de accidentes de baja diaria de **45 € al día + 50.000 €** de invalidez permanente o profesional y seguro dental gratuito en la calle costaría 705,88 € anuales, para los agremiados **451,85 €**.
- Un seguro de accidentes de baja diaria de **60 € al día + 50.000 €** de invalidez permanente o profesional y seguro dental gratuito en la calle costaría 910,06 € anuales, para los agremiados **582,55 €**.

Se puede pagar de forma anual, semestral, trimestral o mensual.

Además, os recordamos que tenemos a vuestra disposición también con descuentos especiales solo por ser agremiados los siguientes seguros:

- Seguros del Hogar
- Seguros de Salud
- Seguros de Accidentes de convenio
- Seguros de RC
- Seguros para vuestra tienda o local
- Seguros de Vida
- Etc...

Estamos a vuestra disposición para cualquier información que necesites en el gremio, en el mail **Assegurances@gremibaix.com** o en el teléfono 601360854.



*Sr. Albert Fita Godia.
Nº reg. C046838448888H
Móvil 601 36 08 54
Fax 93 333 72 29
Av. De la Fama, 56-58
Cornellà de Llobregat
albert.fita@agentes.catalanaoccidente.com*



Club
BAXI
FIDE
LITY

SER
DE BAXI
TÉ PREMI



**BAXI FIDELITY:
FINANÇAMENT, FORMACIÓ,
INFORMACIÓ I MOLT MÉS**

INSCRIU-TE ONLINE DE MANERA FÀCIL I
RÀPIDA, I COMENÇA A GAUDIR AVUI DE TOTS
ELS SEUS BENEFICIS: **BAXIFIDELITY.ES**



➤ AGIC-FERCA I EL GABINET D'ENGINYERIA JM2B S'UNEIXEN PER DONAR UN SERVEI TÈCNIC D'EXCEL·LÈNCIA ALS GREMIS D'INSTAL·LADORS QUE LA FORMEN



- La Federació Catalana d'Empreses Instal·ladores (AGIC-FERCA) i el Gabinet d'Enginyeria JM2B han signat un acord de col·laboració per donar servei d'assistència tècnica d'alt nivell al col·lectiu associatiu que forma la Federació.
- El Gabinet d'Enginyeria JM2B passarà a ser l'assessor directe de la Federació AGIC-FERCA en relació a tots els aspectes tècnics i normatius a desenvolupar.

El Director General d'AGIC-FERCA, el Sr. Raül Rodríguez, i el Soci-Director del Gabinet JM2B, el Sr. Joan Martí Martínez, han signat aquest 7 de setembre de 2017 un acord que permetrà a la Federació i a les associacions que la formen disposar d'un servei d'assistència tècnica, en totes les especialitats i de primer nivell.

El sector de les instal·lacions és un sector en constant canvi. Per una banda la irrupció de les noves tecnologies i, per altre, el desenvolupament constant de noves normatives per adaptar-se a diferents canvis fa necessari l'assessorament per part de professionals que treballin directament en el sector i coneguin i entenguin les problemàtiques i dubtes que es deriven.

El Gabinet d'Enginyeria JM2B porta més de 30 anys d'experiència desenvolupant projectes d'enginyeria en instal·lacions i construcció, a més de tenir una línia específica d'assessorament específic a empreses instal·ladores.

Amb 20 associacions federades i més de 5.500 empreses instal·ladores, La Federació Catalana d'Empreses Instal·ladores AGIC-FERCA és l'entitat més representativa de Catalunya i una de entitats amb més representativitat d'Espanya en el sector.

Gabinet d'enginyeria | jm2b

AGIC
ASSOCIACIÓ DE GREMIS
D'INSTAL·LADORS DE CATALUNYA

FERCA

OPERACIONES VINCULADAS

Si ha realizado operaciones con personas o entidades vinculadas, puede estar obligado a declarar estas operaciones vinculadas en función de la cuantía y del tipo de éstas. Concretamente para el ejercicio 2016 se ha aprobado el modelo 232 a presentar durante el mes de noviembre de 2017.

Para facilitar dicha tramitación les recordamos que en cualquier caso desde Fintrec Consulting nos ponemos a su disposición, en donde podrá obtener toda la información necesaria sobre las operaciones vinculadas, así como la documentación obligatoria para llevarlas a cabo correctamente.

La obligación a declarar tal información y por tanto, a presentar el modelo 232 de declaración informativa de operaciones vinculadas es siempre que el importe de la contraprestación del conjunto de operaciones realizadas con la misma persona o entidad vinculada en el ejercicio supere los 250.000 euros, de acuerdo con el valor de mercado sin importar ni la cifra de negocios ni el tipo de operación vinculada.

Además también debemos declarar ciertas operaciones específicas que se realicen en el período impositivo con la misma persona o entidad vinculada cuando sean del mismo tipo y superen el importe conjunto de 100.000 euros de valor de mercado y que se especifican en normativa. Para cualquier duda pueden ponerse en contacto con nosotros que le indicaremos si se encuentran en dichos supuestos.

Con independencia del importe de la contraprestación del conjunto de operaciones realizadas con la misma persona o entidad vinculada, existirá siempre la obligación de presentar el modelo respecto de aquellas operaciones vinculadas del mismo tipo cuando el importe conjunto de estas operaciones en el período impositivo sea superior al 50% de la cifra de negocios de la entidad.

A efectos de comprobación de esta información, debemos de mantener cierta documentación específica a disposición de la Administración tributaria.

Nos encontrarás en:

- Paseo de Gracia, nº 55, 3º 3ª
08007 Barcelona
- Gremi: Avda de la Fama, nº 56-58
08940 Cornellà de Llobregat

**Análisis
Económico fiscal
totalmente
gratuito**

En el caso de entidades de reducida dimensión (aquellas cuyo importe neto de la cifra de negocios es inferior a 10 millones de euros) es suficiente con rellenar el documento normalizado del Anexo V de la Orden HAP/871/2016, de 6 de junio. Puede acceder a este formulario desde el programa de ayuda Sociedades 200 (en la página 19 "Presentación de documentación previa en la sede electrónica" haciendo clic en el botón "Formulario de operaciones vinculadas") o desde la página web de la Sede Electrónica de la Agencia Tributaria.

En el supuesto de personas o entidades vinculadas cuyo importe neto de la cifra de negocios sea inferior a 45 millones de euros, la documentación específica tendrá el contenido según la normativa y será simplificada.

Si el importe de la cifra de negocios es igual o superior a 45 millones de euros la documentación específica de las operaciones vinculadas deberá contener todos los apartados enumerados en el apartado 1 del artículo 16 del Reglamento del Impuesto sobre Sociedades, aprobado por el Real Decreto 634/2015, de 10 de julio.

Existen algunas entidades y operaciones que no están obligadas ni a declarar ni a mantener documentación específica de sus operaciones vinculadas: Es el caso de las entidades integrantes de un grupo fiscal, por las operaciones realizadas dentro del grupo, el de las Agrupaciones de interés económico y Uniones temporales de empresas y finalmente el de las operaciones realizadas en el ámbito de ofertas públicas de venta o de ofertas públicas de adquisición de valores.

> CURSOS TOTALMENT SUBVENCIONATS

PER A PERSONES EN SITUACIÓ D'ATUR



CERTIFICAT PROFESSIONAL: NIVELL 2 MUNTATGE I MANTENIMENT D'INSTAL·LACIONS FRIGORÍFIQUES

¡MATRICULA OBERTA!

DURADA: 550H

INICI: 20/11/2017 **FINAL:** 04/06/2018

HORARI: De Dilluns a Divendres de 9:30 a 14:00h

REQUISITS: ESO o equivalents – Prova Accés Cicle Formatiu Grau Mitja - Prova Accés a la universitat per a majors de 25 anys o 45 anys – Certificat Professional del nivell 1 de la mateixa família – Certificat Professional de mateix nivell

DISTRIBUCIÓ FORMATIVA

- Organització del muntatge d'instal·lacions frigorífiques
- Posada en marxa i regulació d'instal·lacions frigorífiques
- Manteniment preventiu d'instal·lacions frigorífiques
- Manteniment correctiu d'instal·lacions frigorífiques
- Prevenció de riscos i gestió mediambiental en instal·lacions frigorífiques
- Pràctiques professionals no laborals

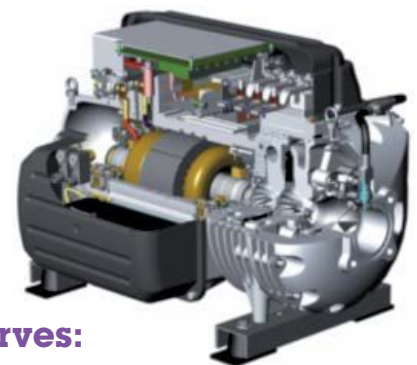
Garantim col·locació en empresa

Amb aquesta formació obtindràs el Certificat de Habilitació Professional Frigorista

** Si no es disposa d'aquestes titulacions o acreditacions prèvies, es podrà accedir si s'ha superat amb qualificació de apte a les proves d'avaluació de les competències clau de cada nivell.

DOCUMENTACIÓ A APORTAR:

- COPIA DNI/NIE
- COPIA TITULACIÓ ACADEMICA
- CURRICULUM VITAE
- FULL DEMANDA OCUPACIÓ
- COPIA VIDA LABORAL



Informació i reserves:

beatriz@gremibaix.com

93 480 01 23

> Inicios inmediatos



FÓRMATE COMO INSTALADOR AUTORIZADO

**APROVECHA
NUESTRO
DESCUENTO:
40%
DE DESCUENTO
EN LA MATRICULA**

GAS CAT. B

Horario: Martes y Jueves de 19 a 22h.
PRECIO: 192,50 €/mes (precio agremiado)
DURACIÓN: 6,5 meses

GAS CAT. A

Horario: Lunes y Miércoles de 19 a 22h.
PRECIO: 166,67€/mes (precio agremiado)
DURACIÓN: 3,5 meses

HABILITACIÓN PROFESIONAL FRIGORISTA

Horario: Lunes y Miércoles de 19 a 22h.
PRECIO: 192,50 €/mes (precio agremiado)
DURACIÓN: 7 meses

OPERADOR DE CALDERAS INDUSTRIALES

Horario: Lunes y Miércoles de 19 a 22h.
PRECIO: 192,50 €/mes (precio agremiado)
DURACIÓN: 3,5 meses

INST. TÉRMICAS EN EDIFICIOS

Horario: Martes y Jueves de 19 a 22h
PRECIO: 198,57 €/mes (precio agremiado)
DURACIÓN: 7,5 meses

ELECTRICIDAD BAS + ESP

Horario: Lunes y Miércoles de 19 a 22h.
PRECIO: 170,00 €/mes (precio agremiado)
DURACIÓN: 3,5 meses

GASES FLUORADOS

PRECIO: 287,00 € (precio agremiado)
DURACIÓN: 30 HORAS

COMO RELLENAR BOLETINES

PRECIO: 70,00 € (precio agremiado)

NOVEDAD

PUNTOS DE RECARGA DE VEHÍCULOS ELÉCTRICOS

Horario: de Lunes a Viernes de 17 a 22h.
PRECIO: 350,00 €/mes (precio agremiado)
DURACIÓN: 20 horas

PREVENCIÓN DE RIESGOS LABORALES

PRL OFICI ELECTRICITAT	20 hores	200,00 € (precio agremiado)
PRL RECURS PREVENTIU	60 hores	200,00 € (precio agremiado)
PRL OFICI ELECTRICITAT	6 hores	70,00 € (precio agremiado)

Recupera el importe de los cursos de formación privada que realices, mediante bonificación de la Fundación Tripartita, te lo gestionamos nosotros y lo que es mejor, **sin coste de gestión!**

*** Envíanos la documentación 7 días antes del inicio del curso o no nos responsabilizamos de la bonificación.**

Para más información, contacta con Gremibaix Fundació al 93.480.01.23 o beatriz@gremibaix.com

> OBTÉN tu CARNET de ELECTRICIDAD



BÁSICO + ESPECIALISTA

Certificado Profesional: MONTAJE Y MANTENIMIENTO DE INSTALACIONES ELÉCTRICAS DE BAJA TENSIÓN

SIN necesidad de FP

COMPETENCIA GENERAL

Montar, mantener y reparar las instalaciones eléctricas para baja tensión comprendidas en el ámbito del Reglamento Electrotécnico para baja tensión, aplicando las técnicas y los procedimientos requeridos en cada caso, consiguiendo los criterios de calidad, en condiciones de seguridad y cumpliendo la normativa vigente.

DISTRIBUCIÓN formativa:

Módulo Formativo 1:
INSTALACIONES ELÉCTRICAS EN EDIFICIOS DE VIVIENDAS

Módulo Formativo 2:
INSTALACIONES ELÉCTRICAS EN EDIFICIOS DE OFICINAS, COMERCIO E INDUSTRIAS

Módulo Formativo 3:
INSTALACIONES ELÉCTRICAS AUTOMATIZADAS E INSTALACIONES DE AUTOMATISMOS

Módulo Formativo 4
MONTAJE Y MANTENIMIENTO DE REDES ELÉCTRICAS AÉREAS DE BAJA TENSIÓN

Módulo Formativo 5:
MONTAJE Y MANTENIMIENTO DE REDES ELÉCTRICAS SUBTERRÁNEAS DE BAJA TENSIÓN

Módulo Formativo 6
MONTAJE Y MANTENIMIENTO DE MÁQUINAS ELÉCTRICAS

Módulo Formativo 7
PRÁCTICAS PROFESIONALES NO LABORALES EN MONTAJE Y MANTENIMIENTO DE INSTALACIONES ELÉCTRICAS DE BAJA TENSIÓN

Formació Complementaria

DURACIÓN: 920H

HORARIO:

De lunes a Viernes de 18 a 22h.

INICIO: ENERO 2018

¿PORQUE HACER EL CURSO?

Obtén tu carnet de instalador eléctrico en 1 año

- Sistema de Evaluación Continua
- Tutorías Personalizadas
- Sin necesidad de examen en Industria
- Horario nocturno

PRECIO:

Matrícula: 300 €
Mensualidad: 285 € (11 cuotas)



PLAZAS LIMITADAS

INFORMACIÓN Y RESERVAS:

formacion@gremibaix.com
934800123



LA WEB DEL GREMI

Volem que totes les empreses agremiades participeu i feu vostra la web del gremi www.gremibaix.com

Per això, cada setmana us enviarem un e-mail comunicant-vos tota la informació important del nostre sector que trobareu en la web.

Tanmateix us animem a que ens envieu tot allò que creieu susceptible d'interès i que compartirem amb la resta del nostre col·lectiu.

Aprofitem per recordar-vos que a la web trobareu tota la informació tècnica i professional que necessiteu per estar al corrent de les novetats més importants que afecten al nostre sector.

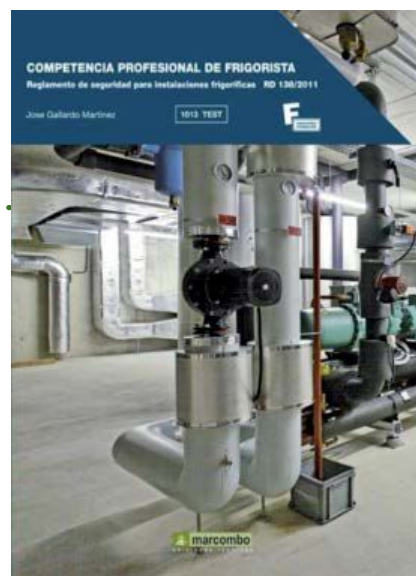


> REGLAMENTO DE SEGURIDAD PARA INSTALACIONES FRIGORIFICAS RD 138/2011

En el campo de la normativa está en constante cambio, evolución y adecuación a las nuevas necesidades técnicas, de eficiencia energética y de respeto con el medio ambiente. Una muestra de ello la tenemos en este Reglamento de seguridad para instalaciones frigoríficas y sus instrucciones técnicas complementarias.

Esta obra recoge la totalidad del RD 138/2011 donde se detalla dicho reglamento, la corrección de errores publicada el 28 de julio de 2011, la actualización de refrigerantes publicada el 20 de marzo 2012.

El contenido ha sido distribuido de manera que el amplio índice pueda ser utilizado como guía de consulta detallada.



DISTRIBUIDOR OFICIAL:



Knowledge to shape your future

- DISTRIBUÏDOR D'EQUIPS DE MESURA
- PROVISIONALS D'OBRA
- AUTOMATISMES
- QUADRES D'ENLLUMENAT PÚBLIC
- QUADRES DE DISTRIBUCIÓ I MANIOBRA
- MUNTATGE DE QUADRES ELÈCTRICS
- CENTRALITZACIONS DE COMPTADORS

...TOT A LA MIDA DEL CLIENT

BARCELONA

Gloria 7, 1r 1a
08902 L'hospitalet de Llob.
T. 93 422 83 99
Fax. 93 331 09 30
barcelona@agad.cat

VIC-OSONA

Barcelona 35
Pl. Les adoberies Cest
08506 Castelldefenes
T. 93 885 65 61



Reseña crítica de

> Annabelle 2



Annabelle: Creation (titulada: Annabelle 2: La creación en Hispanoamérica) es una película de terror sobrenatural estadounidense de 2017 dirigida por David F. Sandberg y escrita por Gary Dauberman. Es una precuela de Annabelle de 2014 y la cuarta entrega de la franquicia de The Conjuring. Protagonizada por Stephanie Sigman, Talitha Bateman, Anthony LaPaglia, y Miranda Otto, representa el origen de la muñeca poseída Annabelle.

Annabelle: Creation fue estrenada en LA Film Festival el 19 de junio de 2017, y en los Estados Unidos el 11 de agosto de 2017. La película ha recaudado más de 300 millones de dólares en todo el mundo y ha recibido críticas positivas, elogiando el ambiente y las actuaciones, y señalándola como una mejora con respecto a su predecesor.

“Anabelle 2” sucede varios años después de la trágica muerte de la pequeña hija de un fabricante de muñecas y su esposa, quienes dan albergue en su casa a una monja y a varias niñas de un orfanato clausurado. Al poco tiempo cada uno de ellos se volverá el objetivo de Anabelle, la muñeca poseída creada por el dueño de la casa.



Pasatiempos



> Sopa de letras

K	N	W	X	Z	S	H	O	N	E	S	T	I	D	A	D	Q	R	L	F
T	N	P	M	O	D	E	R	A	C	I	O	N	B	N	N	W	N	L	H
I	B	H	M	V	S	I	N	C	E	R	I	D	A	D	R	P	Q	P	C
G	H	U	M	I	L	D	A	D	F	E	A	V	G	W	R	O	S	S	G
E	E	J	N	N	G	T	Z	K	A	M	I	S	T	A	D	B	B	E	R
E	T	N	Y	F	V	V	E	L	N	S	D	F	R	A	X	E	L	N	A
F	P	A	T	Y	L	E	X	M	S	C	R	F	N	O	T	D	I	S	T
V	I	A	P	I	J	H	A	R	P	Z	I	O	M	R	C	I	D	I	I
A	X	D	C	R	L	E	Q	N	P	L	Z	W	D	W	Q	E	E	B	T
J	I	R	E	I	U	E	N	P	F	X	A	P	B	C	Y	N	R	I	U
X	E	R	E	L	E	D	Z	I	K	R	J	N	C	B	I	C	A	L	D
A	N	S	A	S	I	N	E	A	I	U	M	Y	Z	Y	I	Z	I	G	
C	H	U	K	X	P	D	C	N	K	H	W	E	B	A	C	A	G	D	G
K	E	O	R	C	M	E	A	I	C	O	R	T	E	S	I	A	O	A	O
E	P	K	Y	X	X	C	T	D	A	I	D	L	Z	B	A	E	F	D	M
T	D	Z	K	L	A	V	S	O	L	L	A	K	O	J	M	D	A	B	J

- | | |
|---------------|------------------|
| 1. OBEDIENCIA | 9. AMISTAD |
| 2. PRUDENCIA | 10. HUMILDAD |
| 3. LIDERAZGO | 11. SENSIBILIDAD |
| 4. GRATITUD | 12. GENTILEZA |
| 5. PACIENCIA | 13. MODERACION |
| 6. CORTESIA | 14. TEMPLANZA |
| 7. HONESTIDAD | 15. SINCERIDAD |
| 8. FIDELIDAD | 16. RESPETO |

SUDOKU

						1		
	1	8		3	2			5
					7		6	2
4							5	
2			3		6			7
	7							4
1	3		9					
6			7	5		4	2	
			4					

ecoTEC exclusive amb Green iQ.

La caldera més avançada del mercat.



ecoTEC exclusive: la tecnologia de condensació del futur

La nova ecoTEC exclusive és la primera caldera de condensació que té el nou segell Green iQ de Vaillant, garantint la màxima eficiència i confort. L'ús òptim dels recursos la fa especialment sostenible i, gràcies a la connectivitat intel·ligent incorporada, es pot controlar des de qualsevol lloc. Inclou el nou i únic en el mercat sistema All-Gas-System, desenvolupat recentment per Vaillant, per aconseguir la màxima eficiència i seguretat. Made in Germany.

Més informació www.vaillant.es 902 11 63 56 info@vaillant.es

Gaudeix de les millors sensacions.

GREEN
iQ