

# RECORDA

Revista del Gremi d'Instal·ladors del Baix Llobregat | Primer trimestre de 2025 · any XX · Núm. 169

**Ja estem  
preparant...**

# LA TROBA FIRA **de gibaix**

**TROBADA DEL SECTOR DE LA  
INSTAL·LACIÓ AMB FABRICANTS I  
DISTRIBUÏDORS**

**06/06/25**



**gibaix**  
GREMI  
D'INSTAL·LADORS  
DEL BAIX LLOBREGAT

# 11.000

hores lectives  
anuals



## FORMACIONS PRIVADES

### Cursos de preparació per l'obtenció d'habilitacions professionals:

- » Instal·lacions tèrmiques en edificis (RITE)
- » Instal·lacions de Gas Cat. A i B
- » Instal·lacions Contra incendis (PFI), i les seves especialitats
- » Manipulador de Gasos Fluorats

### Cursos de preparacions per a certificacions professionals

- » Instal·lacions Frigorífiques
- » Instal·lacions d'Electricitat Bàsic i Especialista
- » Instal·lacions tèrmiques en edificis (RITE)
- » Instal·lacions de Gas Cat. A i B

### Certificats de Professionalitat

- » ELEE0109 - Muntatge i Manteniment d'instal·lacions elèctriques en edificis
- » IMAR0108 - Muntatge i Manteniment d'instal·lacions frigorífiques
- » SEAG0212 - Manteniment higiènic-sanitari d'instal·lacions susceptibles de proliferació de microorganismes nocius i la seva disseminació per aerosols. (Properament)

### Prevenió de riscos Laboral Construcció i Metall

- » Directius de les empreses
- » Personal d'oficines
- » PRL dels Oficis: Electricitat, Fontaneria i Climatització, Energia solar Fotovoltaica i Eòlica, Gasos Combustibles i Telecomunicacions.
- » Reciclatge de PRL Obligatori (Personal tècnic, administratiu, comandaments intermedis i personal d'oficis)
- » Nivell Bàsic en PRL (Recurs Preventiu)
- » Treballs en alçada
- » Operador de Carretons Elevadors
- » Operador de Plataformes elevadores
- » Treballs Verticals

# +1.900

alumnes  
cada any



## FORMACIONS SUBVENCIONADES

### Formacions sense cost per a persones en actiu

#### TRANSVERSALS

- » Atenció al client
- » Gestió del Estres
- » Gestió d'equips
- » Primers Auxilis
- » Comptabilitat
- » Anglès
- » Autocad
- » Xarxes Socials

#### FORMACIONS ESPECÍFIQUES DEL NOSTRE SECTOR

- » Manteniment d'Instal·lacions de Climatització
- » Manteniment d'Instal·lacions de Fred Industrial
- » Electricitat Industrial
- » Electricitat manteniment d'edificis
- » Soldadura Tig
- » Soldadura Mig-Mag
- » Soldadura per elèctrodes
- » Energia Solar Tèrmica
- » Energia Solar Fotovoltaica
- » Energia Solar Fotovoltaica- Autoconsum
- » Energies renovables Alternatives: Aerotèrmia, Geotèrmia, Biomassa
- » Reparació d'Electrodomèstics (Gama Blanca)
- » Instal·lacions de punts de recàrrega de Vehicles Elèctrics
- » Acreditació d'instal·lador d'aigua
- » Coneixements bàsics d'instal·lacions
- » Càlcul i disseny de Gas
- » Domòtica
- » Utilització d'analitzadors de xarxes

#### CERTIFICATS DE PROFESSIONALITAT, APRÉN UNA PROFESSION AMB FUTUR ORIENTACIÓ → FORMACIÓ → INSERCIÓ

- » Manteniment d'Instal·lacions de Climatització
- » Manteniment d'Instal·lacions de Fred Industrial
- » Electricitat Industrial
- » Electricitat manteniment d'edificis
- » Soldadura Tig
- » Soldadura Mig-Mag
- » Soldadura per elèctrodes
- » Energia Solar Tèrmica
- » Energia Solar Fotovoltaica
- » Energia Solar Fotovoltaica- Autoconsum

**DISPOSEM DE MÉS  
ESPECIALITATS, CONSULTAN'S!**

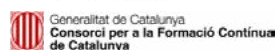


# +500

empreses  
oferim serveis

## SERVEIS

- » Defensa dels interessos dels nostres associats.
- » Reunions amb companyies i institucions.
- » Informació periòdica i actualitzada sobre lleis i reformes.
- » Impulsem iniciatives d'expansió del nostre sector.
- » Defensa i lluita contra l'intrusisme.
- » Actualització de normatives.
- » Sol·licituds de companyies elèctriques.
- » Facilitar la participació en convenis dels nostres agremiats.
- » Ser l'interlocutor directe amb ENDESA.
- » Venda de butlletins.
- » Llibreria especialitzada.
- » Realització de seminaris i jornades tècniques per als nostres associats.
- » Gestió de la documentació per a indústria.
- » Facilitar la gestió i tramitació de documentació necessària per a la inscripció al registre d'empreses de telecomunicacions del Ministeri de Foment.
- » Assessoria fiscal, laboral, comptable i jurídica
- » Ampla formació especialitzada i equivalent a Graus de Formació Professional.
- » Treballem per aconseguir condicions especials i úniques amb distribuïdors.
- » Servei d'auditoria de Riscos.
- » Servei de protecció de dades.
- » Servei de prevenció de riscos laborals.
- » Adherits a Conaif, Pimec, Fenie, Fegicat, Upmball i plataforma contra la morositat.
- » Som l'Agència de col·locació núm. 0900000083 del Servei Català d'Ocupació de Catalunya.





Núm. 169 | Abril 2025

**RECORDA és una publicació del Gremi d'Instal·ladors del Baix Llobregat**

Avinguda de la Fama, 56-58  
 Polígon Industrial Almeda  
 Tel. 93 474 47 46  
 08940 Cornellà de Llobregat  
 info@gibaix.com

**Responsable de la publicació:**  
 Xavier Asenjo

**Cap de Redacció:**  
 Sílvia Balcells

**Coordinació:**  
 Gemma Perea

**Continguts:**  
 Sílvia Balcells i Gemma Perea

**Disseny i Maquetació:**  
 Thinquery

La direcció RECORDA no es fa responsable de les opinions emeses pels seus col·laboradors, doncs ho són a títol personal.

**www.gibaix.com**

Segueix-nos a les nostres xarxes socials:  
 @gibaixinstaladors



# sumari

>QUI SOM .....	02
>TOTS ELS TRÀMITS ADMINISTRATIUS DE BAIXA TENSÍO .....	04
>AGIT .....	04
>EDITORIAL .....	05
>TORNA LATROBAFIRA DE GIBAIX .....	06
>RQ APLICACIONES ELECTROMECÁNICAS .....	06
>PROJECTA'T: SERVEI D'ORIENTACIÓ PROFESSIONAL .....	07
>STANET .....	08
>2N CONCURS FOTOGRÀFIC LA TROBAFIRA .....	08
>CONNECTA'T AMB ENERGIA: PROJECTE SINGULARS .....	09
>FENIE ENERGÍA: FES-TE AGENT ENERGÈTIC .....	10
> COMPLEIXES LA LLEI DE PROTECCIÓ DE DADES? .....	11
>BIG MAT.....	11
>GABINET D'ENGINYERIA JM2B: RESUM DE TRAMITACIONS D'INSTAL·LACIONS TÈRMiques .....	12
>VEAR & CO i GRUPO GALILEA: SEGURO DE TU NEGOCIO .....	14
>ESCURA: Inspección de Trabajo intensifica las comprobaciones en materia de igualdad en las empresas .....	15
>ENTREVISTA a nuestros valores .....	16
>XARXA .....	17
>NOVELEC: Seguretat a sistemes d'energia solar .....	18
>ECOTIC: Emmagatzematge i transport de gasos refrigerants .....	19
>COMERCIAL ELÉCTRICA DEL LLOBREGAT: SUELO RADIANTE: LA CALEFACCIÓN EFICIENTE PARA TU HOGAR .....	20
>JUNKERS: NUEVOS CALENTADORES BOSCH THERM 6600 S .....	21
>CHINT: CONTROL I MONITORATGE DE LES INSTAL·LACIONS ELÈCTRIQUES: EFICIÈNCIA, SEGURETAT I PRODUCTIVITAT .....	22
>BAXI: LA NOVA CALDERA BAXI TÉ SUPERPODERS .....	23
>DELTA DORE: Contribución del Hogar Conectado en la Certificación Passivhaus .....	24
>PLANA FÀBREGA: CONSELLS ÚTILS PER A L'INSTAL·LADOR .....	25
>LEGRAND, PARTE I: SEGURIDAD GARANTIZADA PARA LAS PERSONAS Y LOS EQUIPOS ID - TIPO B .....	26
>SALVADOR ESCODA, PARTE I: LA AEROTÈRMIA: EFICIÈNCIA ENERGÈTICA I SOSTENIBILITAT .....	27
>UPONOR: REALIZA TU ESTUDIO TERMOGRÁFICO CON UPONOR ....	28
>TST: VENTAJAS DEL ALQUILER DE SOLUCIONES TÉCNICAS TEMPORALES PARA INSTALADORES INDUSTRIALES .....	29
>FORMACIÓ .....	30
>SALVADOR ESCODA .....	36

# Tots els tràmits administratius

## Segons tipus d'activitat i d'instal·lació

### SERVEIS COMPLERTS!

El servei cobreix des de la pròpia elaboració de la documentació, fins la seva inscripció a la OGE i la contractació amb la companyia comercialitzadora (FENIE ENERGÍA i CONAIF ENERGÍA).

*Demana'ns pressupost sense compromís!*



montse@gibaix.com  
coral@gibaix.com



695 964 982



**gibaix**  
GREMI D'INSTAL·LADORS DEL BAIX LLOBREGAT



## LA DOCUMENTACIÓ TÈCNICA MÉS FÀCIL QUE MAI

Amb els programes d'AGIT podrà realitzar tota mena de documentació tècnica en temps rècord d'instal·lacions elèctriques BT, Aigua, Gas i Tèrmiques.



Per a més informació:

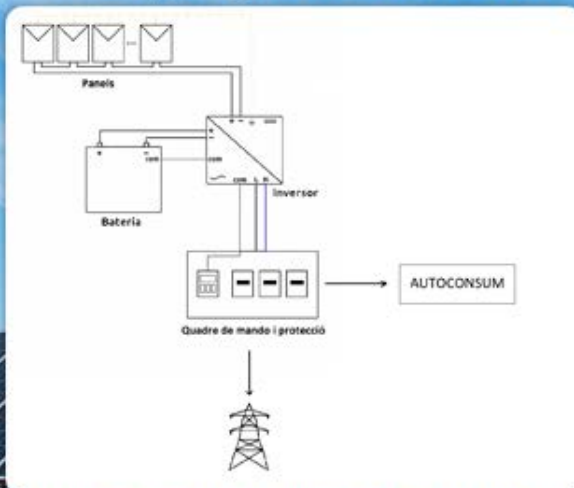


93 766 15 19



AGIT.CAT

## Genera l'Esquema Solar amb el programa ElecsCat



# Falta d'aprenents



Actualment, al nostre sector –com en molts altres– ens trobem amb una manca de relleu generacional. **Cada cop és més difícil trobar joves interessats en les professions tècniques i d'ofici.** Sovint, les noves generacions es decanten per feines vinculades a les xarxes socials, com ser youtuber o influencer, cercant resultats ràpids amb poc esforç.

Tanmateix, el sector de les instal·lacions (llum, aigua, calefacció, gas, etc.) està en ple creixement i ofereix bones oportunitats laborals, tant per a homes com per a dones. És una professió dinàmica, on cada dia és diferent i s'aprèn constantment. A més, és un ofici ben valorat i ben remunerat.

A **Gibaix - Gbfundació**, formem els futurs professionals del sector. La gran majoria dels nostres alumnes troben feina a les mateixes empreses on han fet les pràctiques, gràcies a la demanda existent.

Des del **Gremi d'Instal·ladors del Baix Llobregat - Gibaix**, convidem tant a nois com a noies a visitar-nos a les nostres instal·lacions de Cornellà amb l'objectiu que coneguin de prop una professió amb molt futur. Els expliquem detalladament els cursos que oferim, i parlen amb alumnes que ja s'estan formant per veure de primera mà com és el dia a dia del sector.

**Volem despertar el seu interès i ajudar-los a descobrir si volen formar-se com a instal·ladors i sumar-se a un ofici amb grans sortides laborals i estabilitat.**

Tot i que es parla molt de la Intel·ligència Artificial, cal destacar que en el nostre àmbit, més del 80% del treball és manual, i encara trigarà a ser substituït per màquines. La IA pot ajudar en tasques de gestió, però l'ofici pràctic encara necessita persones qualificades.

Finalment, volem posar en relleu que cal un compromís més gran per part de les administracions per impulsar el sector. Moltes de les nostres empreses són microempreses i, tot i la necessitat de contractar personal, sovint es veuen limitades pel cost elevat del conveni del metall. Es fan imprescindibles més ajudes per afavorir la contractació i el creixement del sector. Des del Gremi d'Instal·ladors del Baix Llobregat, animem a descobrir una professió amb molt futur i plena d'oportunitats.

*Fem professió, fem futur*



## HORARIS D'ASSESSORAMENT

**GIBAIX, GREMI ADHERIT A**

### ASSESSORAMENT TÈCNIC

Gabinet **d'enginyeria | jm2b**

Atenció telefònica:  
De dilluns a divendres de 9:00 a 14:00  
Tel.: 93 377 21 99 o 93 474 47 46.  
opció 8. Atenció presencial:  
Dilluns de 16:00 a 18:00 hores.

### ASSESSORAMENT JURÍDIC

**EIL GLOBAL** Amb cita prèvia.

### ASSESSORAMENT RISCOS LABORALS

**Cualtis** Amb cita prèvia  
PREVENCIÓ. SALUD. TRANQUIL·LITAT.

### ASSESSORAMENT LABORAL I FISCAL

**ESCURA** Amb cita prèvia.



### ASSESSORAMENT I CONSULTORIA RGPD (protecció dades)

De dilluns a dimecres de 9:00 a 14:00 i de 15:00 a 18:00 hores.  
Dimarts i dijous de 9:00 a 16:00 hores.  
Divendres de 8:00 a 14:00 hores.

### RECEPCIÓ PER LA LEGALITZACIÓ D'EXPEDIENTS (Butlletins)

De dilluns a dijous matins de 8 a 13.30h i tardes de 15 a 18 hores.  
Divendres de 8 a 14 hores.

### ASSESSORAMENT EN INTERVENCIÓ, INTERMEDIACIÓ I INSERCIÓ LABORAL

De dilluns a dijous de 9:00 a 14:00 i de 15:00 a 18:00 hores.  
Divendres de 8:00 a 14:00 h.

### ASSESSORAMENT I CONSULTORIA EN FORMACIÓ



De dilluns a dijous de 08:00 a 14:00h i tardes de 15:00 a 18:00h.  
Divendres de 08:00 a 14:00h.

### ASSESSORAMENT ASSEGURANCES



De dilluns a dijous matins de 9 a 14 hores.  
De dilluns a dijous tardes de 15 a 18 hores.



# LA TROBA FIRA de gibaix

# 06/06/25



## Torna La Trobafira de Gibaix

### TROBADA DEL SECTOR DE LA INSTAL·LACIÓ AMB FABRICANTS I DISTRIBUÏDORS

Un any més, estem preparant **la TrobaFira**, la fira de Gibaix que va néixer el 2013 com a **projecte en forma d'exposició comercial amb un doble objectiu: d'una banda, oferir a les empreses instal·ladores promocions especials dels distribuïdors i fabricants patrocinadors de Gibaix; de l'altra, brindar als patrocinadors l'oportunitat d'arribar de manera directa a un públic professional i especialitzat com són els instal·ladors, aprofitant el paper de Gibaix com a referent del sector.**

Al llarg del dia, s'hi **celebraran diverses xerrades tècniques centrades en temàtiques d'interès directe per al col·lectiu instal·lador**, amb continguts pensats per aportar valor i actualització professional.

Des de Gibaix estem convençuts que esdeveniments com la TrobaFira són una peça clau per **fomentar les relacions i sinergies entre fabricants, distribuïdors, instal·ladors i el Gremi**, generant espais de trobada que beneficien tot el col·lectiu.

La propera edició de la TrobaFira **tindrà lloc el 6 de juny de 2025** a la zona exterior de la nostra seu (més de 700 m<sup>2</sup> d'espai), i estarà oberta a tots els instal·ladors, siguin o no agremiats. **L'entrada és lliure** i inclourà diversos avantatges: un **obsequi sorpresa** per als membres del Gremi, un **esmorzar gratuït** (tornem amb les barbacoes que tant van agradar!) i, a més, un **dinar al migdia** per a tots els assistents, per continuar la jornada en un ambient distès i agradable.

## T'hi esperem!



### **RQ APLICACIONES ELECTROMECAÑICAS, S.A.** Cuadros para Centralización de Contadores "doble aislamiento clase II-B"

Aprobado por el ministerio de Industria y Energia (B.O.E. 26-01-1983)  
Homologado por UNESA (Entidad Coordinadora de las Cías. Eléctricas de España)

**P.I. Camí Ral – C/Miquel Servet 13**  
08850 Gavà (Barcelona) – Tel: 93-633.39.90 – Fax: 93-633.39.91  
[info@rqaplicaciones.com](mailto:info@rqaplicaciones.com)  
[www.rqaplicaciones.com](http://www.rqaplicaciones.com)



# Orienta el teu futur professional!



**100%**  
SUBVENCIONAT



## PROJECTA'T Servei d'orientació professional

A Gibaix participem en el **programa PROJECTA'T**, una iniciativa promoguda pel Consorci per a la Formació Contínua de Catalunya que té com a finalitat **acompanyar les persones treballadores ocupades en la millora del seu perfil professional, ajudant-les a créixer dins del mercat laboral actual, altament canviant i competitiu.**

En un context on les noves tecnologies, la sostenibilitat i els canvis de model productiu redefeixen constantment les necessitats de les empreses, **tenir una plantilla ben qualificada i actualitzada és clau per al bon funcionament i la competitivitat del teixit empresarial.** PROJECTA'T respon a aquesta necessitat amb una proposta que posa al centre tant les persones com les empreses.

El programa, que es desenvolupa al llarg de tot l'any 2025, des del mes de gener fins al desembre, amb actuacions contínues al llarg de l'any, s'estructura en dues línies d'actuació fonamentals:

### → Orientació personalitzada per a treballadors/es ocupats/des

Els participants reben assessorament individualitzat per identificar les seves fortaleses, analitzar les oportunitats del seu sector i definir objectius professionals clars. L'acompanyament facilita l'adquisició de noves competències, l'adaptació a nous rols i l'impuls de trajectòries professionals més sòlides i satisfactòries.

### → Prospecció d'empreses i sectors

Paral·lelament, es treballa amb les empreses per detectar les seves necessitats formatives i de qualificació. Això permet alinear els interessos dels treballadors amb la realitat actual del mercat laboral, promovent una connexió directa entre la formació, l'ocupació i el desenvolupament econòmic.

Gràcies a PROJECTA'T, **les empreses obtenen equips humans més preparats, motivats i adaptables, mentre que els treballadors i treballadores guanyen en confiança, autonomia i capacitat de projecció dins del seu àmbit professional.**

Desataquem els bons resultats obtinguts fins ara:

→ **68 persones treballadores a través d'accions de prospecció professional**

→ **36 persones treballadores en processos d'orientació personalitzada;** D'aquestes:

- 23 amb procés d'orientació completat i tancat:

Els 23 participants amb el procés tancat, han estat derivats a diferents itineraris de millora professional: alguns han iniciat formacions per ampliar les seves competències tècniques, d'altres han estat orientats cap a processos d'acreditació de competències per obtenir una titulació oficial, i en diversos casos, s'ha optat per combinar ambdues opcions per reforçar encara més el seu perfil professional.

- 13 amb procés d'orientació en curs.

*Des de Gibaix, continuem treballant per fomentar la qualificació, l'ocupabilitat i la connexió entre el talent i les empreses, perquè creiem fermament que una societat més qualificada és **una societat amb més oportunitats per a tothom.***

# Mostra'ns la teva energia

LA  
TROBA  
FIRA de g'baix

06/06/25

## Participa

### 2n CONCURS FOTOGRAFIC



**StaNet Bcn**

**SERVICIO INTEGRAL  
DE LIMPIEZA**

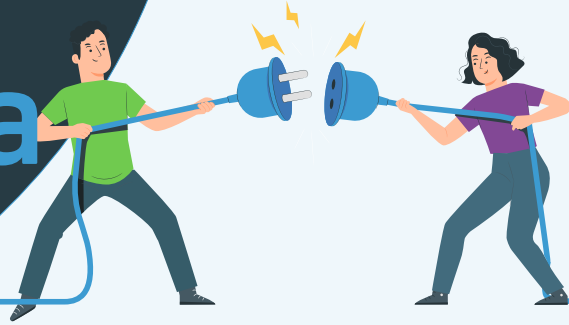
- Limpiezas de centros médicos
- Limpiezas de oficinas
- Limpiezas de colegios
- Limpiezas de comunidades
- Limpiezas de vidrios
- Abrillantados
- Limpieza final de obra

Stanet BCN, S.L. • C/ Arts i Oficis, 25, Local 2 • 08901 L'HOSPITALET DE LLOBREGAT  
TEL. 93 338 62 37 - FAX 93 261 51 87 • [www.stanetbcn.com](http://www.stanetbcn.com)

# Connecta't amb energia

PROJECTE SINGULARS

Gremi d'Instal·ladors del Baix Llobregat (Gibaix)



## Quarta edició de Gibaix, del projecte Singulars anomenat CONECTA'T AMB ENERGIA

Aquest projecte està promogut i impulsat pel Servei Públic d'Ocupació de Catalunya amb fons rebuts del Servei Públic d'Ocupació Estatal (SEPE) i **pretén facilitar la incorporació laboral i professional dels joves, mitjançant la formació amb el sector de les instal·lacions, i l'acompanyament mitjançant professionals d'orientació i prospecció**; els ajudem a superar reptes, guanyar confiança en si mateixos i adquirir les eines necessàries per afrontar els seus propis reptes al llarg del creixement laboral i personal.

En aquesta edició el projecte ha estat dirigit a joves entre 16 i 29 anys, interessats en el sector de les instal·lacions, com l'electricitat, fontaneria i climatització i un altre grup de joves que tenen interès per la branca administrativa. El perfil de participants ha estat, majoritàriament, el de joves que provenen d'abandonament escolar (ESO, Grau Mitjà) i arrelament per formació.

Aquests joves han rebut formació professionalitzadora, mitjançant Certificats de Professionalitat (CP) en "OPERACIONS AUXILIARS DE MUNTATGE DE XARXES ELÈCTRIQUES I "OPERACIONS DE FONTANERIA I CALEFACCIÓ-CLIMATITZACIÓ DOMÈSTICA", i properament iniciarà un nou grup que rebrà la formació de "OPERACIONS AUXILIARS DE SERVEIS ADMINISTRATIUS I GENERALS".

Gràcies a l'experiència d'altres anys en projectes Singulars, ens ha portat a incorporar, **com a novetat, orientació i tallers de treball en grup i individuals als joves com:**

- Taller de prevenció i abordatge a les addiccions de pantalles digitals i altres substàncies.
- Dinàmiques d'autocontrol aplicades a les conductes addictives i relacions interpersonals.
- Dinàmiques d'autoconeixement, per ser capaç d'identificar les fortaleses i debilitats de cadascú, i treballar-les durant el procés d'acompanyament.

En definitiva, eines que poden aplicar en el seu entorn professional i personal, per així poder obtenir millors resultats, augmentar la seva autoconfiança i adquirir les eines necessàries per després poder inserir-se al mercat laboral o bé el seu retorn al sistema educatiu.

Com a resum del projecte "Connecta't amb Energia", hem atès un total de **65 joves, 30 dels quals van ser els candidats escollits per participar i aconseguir una millora de la seva ocupabilitat**. Aquests joves continuen rebent orientació laboral i ara comencen la fase final: el període de pràctiques a empreses del sector i la seva incorporació al món laboral; Tots ells tenen moltes ganes de posar en pràctica tot el que han après i l'esperança d'entrar al món professional amb força i motivació.

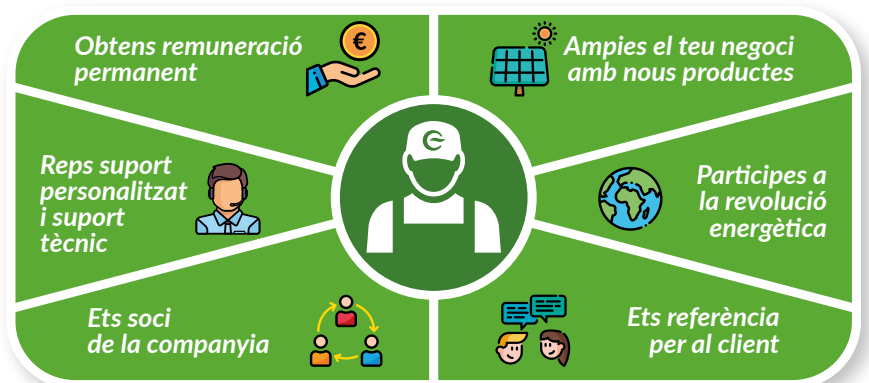


# fenie Energia

## llum i gas



# FES-TE AGENT ENERGÈTIC



**Encara tens algun dubte?**

Escaneja el codi QR i contacta amb nosaltres per rebre més informació



900 215 470 - Ext. 2 | [formacion@fenieenergia.es](mailto:formacion@fenieenergia.es)

# COMPLEIXES LA LLEI DE PROTECCIÓ DE DADES?

Des del gremi, us **realitzem la implantació** d'aquest Reglament.

**gibaix**  
GREMI  
D'INSTAL·LADORS  
DEL BAIX LLOBREGAT

**Demana'ns  
informació!**

CONSTRUCCIÓ  
FONTANERIA  
SANITARIS  
CERÀMICA  
CUINES  
ELÈCTRIC  
FUSTA

**BigMat**  
Garro



**Sant Boi de Llobregat** - Carretera Santa Creu de Calafell, Km 10.7 - T 93 654 60 00  
**Canovelles** - Juan de la Cierva, 8 Naves A-B-C. Pol. Ind. Can Castells - T 93 840 90 86  
[www.garro.es](http://www.garro.es)

# RESUM DE TRAMITACIONS D'INSTAL·LACIONS TÈRMiques



A fi de facilitar i unificar criteris s'adjunta un quadre resum de documentació necessària en les instal·lacions tèrmiques:

Gabinet **d'**enginyeria | jm2b

12/02/2025

	0-4,99 kW	CLASSE 1 CLASSE M 5-70 kW	CLASSE 2 CLASSE P mes de 70,1 kW
CERTIFICAT ITE	SI	SI	SI
MEMORIA TECNICA	NO	SI	NO
PROJECTE ENGINYER	NO	NO	SI
RITSIC*	NO	SI	SI
CONTRACTE MANTENIMENT	NO	NO	SI
DICTAMEN DE MANTENIMENT	NO	SI	SI

MES INFORMACIO A canal empresa gencat  
Decret 192/2023

\* c) no es preceptiva la presentació de la documentació anterior para acreditar el cumplimiento reglamentario ante el órgano competente de la Comunidad Autónoma para las instalaciones de potencia térmica nominal instalada en generación de calor o frío menor que 5 kW, las instalaciones de producción de agua caliente sanitaria por medio de calentadores instantáneos, calentadores acumuladores, termos eléctricos cuando la potencia térmica nominal de cada uno de ellos por separado o su suma sea menor o igual que 70 kW y los sistemas solares consistentes en un único elemento prefabricado.

No obstant al tractar-se d'un esquema molt bàsic, us demanem que ens truqueu al Gremi o al gabinet d'enginyeria jm2b al 933772199 o a gabinet@gabinetjm2b.es per fer-ne els aclariments que calgui i ajustar-ho a cada cas específic que se us presenti.

Tot això es segons el Decret 192/2023, on indica que la Documentació que ha de disposar la persona titular de la instal·lació al llarg de la vida útil en les instal·lacions de classe M és la següent:

- Memòria tècnica de la instal·lació.
- Certificat de la instal·lació.
- Manual d'ús i manteniment de la instal·lació.
- Certificat del darrer manteniment.
- Document que acrediti la conformitat de la propietat a l'aplicació de solucions alternatives al RITE, si escau.

Per altra banda, des de fa una setmana, s'ha actualitzat la tramitació a la Generalitat i s'ha incorporat un apartat on cal dir que la instal·lació compleix amb l'art 21.5 del Reglament de Fred. Aquest article fa referència la llibre de Registre.

Des del gremi s'està consultant amb les administracions i amb CONFICAT, les implicacions de l'esmentada casella.

Aquesta informació s'actualitzarà a la web de Gibaix <https://www.gibaix.com/ca/> a mida es tingui.

**Agraint la vostra confiança, tot l'equip de Gabinet format per:**

Jordi Boter Moré. Enginyer Industrial col:13.123; Esther Belloch. Arquitecta, Aparicio Gomez. Enginyer Industrial; Ignacio Raluy. Enginyer Tècnic Industrial; Ismael Ortego. Equip de delineació, interiorisme i direcció d'obra; Sandra Garcia. Equip de delineació i Instal·lacions Fotovoltaïques; Susana Raja. Projectista; Josep Miquel Lorente. Assessorament i formació d'Instal·lacions. **Us desitja unes molt...**

**Contacta amb nosaltres per a més informació**

Gremi: 934.744.746 (extensió 6)  
Gabinet jm2b: 93.377.21.99 o al correu gabinet@gabinetjm2b.es

✓ **ASSESSORAMENT A L'INSTAL·LADOR**  
(Normatiu, tècnic, ajuda a la confecció de pressupostos i direcció d'obra)

✓ **PROJECTES D'INSTAL·LACIONS I LEGALITZACIONS**



Gas



Tèrmics



Telecomunicacions  
i domòtica



Elèctrics



Contraincendis



Energia solar  
tèrmica i fotovoltaica

✓ **LLICÈNCIES AMBIENTALS I D'ACTIVITAT**

✓ **PROJECTES D'OBRES I DE CONSTRUCCIÓ**

**LA PROTECCIÓN QUE TU NEGOCIO NECESITA  
ASEGURA EL MATERIAL Y TUS HERRAMIENTAS ESTÉS DONDE ESTÉS**

**¿Sabías que el robo es uno de los incidentes más frecuentes que pueden afectar a tu empresa?**

Si tienes un negocio, una flota de vehículos o una propiedad, los daños ocasionados por un robo pueden ser devastadores, no solo por la pérdida material, sino también por el tiempo y

**LA CORREDURÍA DEL GREMIO HA PACTADO PARA TODOS LOS INSTALADORES DOS PRODUCTOS EXCLUSIVOS PARA PROTEGERTE:**

**- ASEGURA TU VEHÍCULO**

Asegurando tu vehículo con nosotros, a la cobertura de robo le añadimos sin coste!, el material transportado, hasta 3.000 €.

Además, hacemos constar como conductor todo tu personal autorizado sin necesidad de nominarlo

**- ASEGURA TU OFICINA / ALMACÉN O TALLER / COMERCIO O PYME**

Mediante la póliza Multirriesgo, en caso de robo, queda cubierto el material y tus herramientas en cualquier obra, hasta 3.000 €

Raquel Hidalgo

 **937277585**

raquel.hidalga@vear.net



# Inspección de Trabajo intensifica las comprobaciones en materia de igualdad en las empresas

La inspección de Trabajo y Trabajo y Seguridad Social ha puesto en marcha **nuevas inspecciones destinadas a supervisar el cumplimiento de las empresas en materia de igualdad en el ámbito laboral**. Estas inspecciones buscan comprobar que todas las empresas obligadas por la normativa se encuentran cumpliendo con lo dispuesto en el Real Decreto 901/2020 y el Real Decreto 902/2020.

Con estas verificaciones, se pretende comprobar que las empresas obligadas disponen de toda la documentación relativa al Plan de Igualdad vigente y actualizada, así como que están llevando a cabo un correcto seguimiento de la implementación del Plan de Igualdad en la empresa.

En consecuencia, **si tu empresa cuenta con más de 50 personas trabajadoras, la ITSS podrá requerirte la siguiente documentación:**

- Plan de igualdad debidamente negociado y aprobado por la Comisión Negociadora.
- Resolución de su correcta inscripción en el REGCON.
- Actas de las reuniones llevadas a cabo por la Comisión Negociadora.
- Documentación relativa al seguimiento y evaluación del Plan de Igualdad.
- Registro retributivo anual elaborado conforme lo dispuesto en el RD 902/2020.
- Auditoría retributiva y valoración de puestos de trabajo
- Plan LGTBI.
- Protocolo de actuación frente al acoso sexual y el acoso por razón de sexo.

No disponer de la anterior documentación actualizada y correctamente registrada no solo puede conllevar la comisión de infracciones laborales con multas de hasta 225.018€, sino que, a su vez, podría conllevar la pérdida de ayudas públicas y beneficios fiscales, e incluso la prohibición de contratar con la Administración Pública.

**En ESCURA acompañamos a las empresas en el proceso de implantación y seguimiento del Plan de Igualdad, evitando así posibles riesgos derivados del incumplimiento de la normativa de aplicación.**

## CONTACTO

Avda. de la Fama,  
56-58  
Pol. Industrial Almeda  
08940  
Cornellà del Llobregat  
Tel. 934 744 746



# Entrevista

## ALS NOSTRES VALORS: EL SOCI/A

DANIEL SORIN BOABES  
FUNDADOR Y GERENTE DE INSTALADORES DAC  
CORNELLÀ DE LLOBREGAT



### 1. ¿Desde cuándo te dedicas a ser instalador?

Desde el año 2017.

### 2. ¿Cuál es el motivo que te ha llevado a dedicarte a esta profesión?

Desde que era niño mi padre me llevaba con él los sábados a trabajar, cada vez aprendía más cosas y al final decidí formarme como instalador. Me gusta mucho lo que hago y creo que por este motivo, le tengo tanto cariño a la profesión.

### 3. ¿Cuál es tu actividad?



#### Otros

Instalaciones y reformas integrales. Tengo todos los carnets como instalador autorizado.

### 4. ¿Qué es lo que más valoras de tu trabajo?

La cercanía con las personas.

### 5. ¿Cuál crees que es el principal problema/inconveniente de esta profesión?

Los falsos instaladores, personas que hacen nuestro trabajo, sin tener ni idea y con precios malos.

La incertidumbre al no tener un trabajo fijo.

### 6. ¿Tus hijos seguirán con el negocio?

De momento no tengo hijos, pero ojalá que sí.

### 7. Entre tu personal contratado, ¿hay mujeres? (en caso negativo, explica el motivo)

No.

### 8. ¿Tienes carencia de personal? (en caso positivo, explica que necesitarías)

En ocasiones nos planteamos hacer alguna contratación, pero de momento vamos funcionando.

### 9. ¿Desde cuándo estás agremiado en Gibaix?

Desde 2018.

### 10. Señala los servicios que utilizas del Gremio:

- LEGALIZACIÓN DE BOLETINES
- GESTIÓN DE SUBVENCIONES
- CONSULTAS TÉCNICAS
- AGENCIA DE COLOCACIÓN
- OTROS

\*\* En caso de haber señalado otros, di cuáles son:

### 11. Consideras que los servicios que ofrece el gremio son beneficiosos para el desarrollo de tu actividad?

Sí, consultar siempre que tenga alguna duda con Nacho, me ayuda mucho. También lo mismo con Montse, grandes profesionales los 2.

### 12. ¿Nos sigues en las redes sociales? (Facebook Instagram, Twitter) (en caso afirmativo, di a cuáles):

Sí, en Instagram y Facebook.

### 13. El abanico comunicativo del que disponemos (web, redes sociales y revista Recuerda) ¿te parecen útiles?

Sí.

### 14. ¿Hay algún servicio que necesitarías del Gremio, y que no ofrece? (en caso afirmativo, di cuál)

No echo en falta ningún servicio.

### 15. ¿Consideras que formarse es importante?

Muy importante. Es el principio del todo. Sin formación por mucho que aprendas bien, siempre te faltará algo. Yo como persona que solicita un servicio, nunca cogería a una persona que no me pueda demostrar que tiene una formación.

### 16. ¿Te has formado en el gremio? (en caso afirmativo, di qué cursos has hecho y cómo valorarías la experiencia)

RITE. Muy bien.

### 17. ¿Hay algún curso que querrías hacer y que el Gremio no ofrece? (en caso afirmativo, di cuáles)

No.

# ELS NOSTRES PARTNERS

## PREFERENTS

**JUNKERS**

**BOSCH**

**Panasonic**  
heating & cooling solutions

**uponor**

## PROTECTORS

**legrand**

**BAXI**  
CLIMATITZACIÓ

**BigMat**  
Garro

## EMPRESES COL·LABORADORES

**TST**  
TORRES Servicios Técnicos

**EUROFRED**  
being efficient

**tecNA**  
A company of Arbonia Group  
ARBONIA 2

**twipi**  
Group

**id**  
BOMBAS DE CALOR

**DRAG'EAU**  
ZIBERICA

**simon**

**Fig**

**PF Plana Fàbrica**

**StaNet Bct**

**kairos**  
clima

**fenie Energía**

**REPSOL**

**G Gasmaweld**  
an Air Liquide company  
gases y soldadura

**SALVADOR ESCODA S.A.**

**Circuitor**

**DELTA DORE**  
Smart homes, better living

**CEL**  
COMERCIAL ELÉCTRICA DEL LLOBREGAT S.A.U.

**HIKOKI**

**ecotic**

**STH Standard Hidráulica**

**TECLISA**

**CHNT**  
CHNT ELECTRIC

**novelec**  
EL VALOR DEL SERVE

## COL·LABORADORS

**GBFundació**  
CENTRE DE FORMACIÓ

**GG**  
Grupo Galilea

**ETL GLOBAL**

**ESCURA**

**Cualtis**  
PREVENCIÓN. SALUD. TRANQUILIDAD.

**Gabinet d'enginyeria | jm2b**

**Sabadell**

**SIGUES PARTNER DE GIBAIX!**

Contacta amb nosaltres

Tel: 93 474 47 46

WhatsApp: 695 964 978

E-mail:

info@gibaix.com

# Seguretat a sistemes d'energia solar

## Com protegir i prevenir en casos d'incendis

### Efectes d'instal·lacions fotovoltaiques a incendis

Els mòduls solars poden generar electricitat durant el dia, la qual cosa pot representar un risc d'electrocució.



### Optimitzadors de mòduls fotovoltaics

#### Funció d'apagat ràpid

Apagat ràpid automàtic i manual per desenergitzar els cables DC i garantir-ne un accés segur. L'apagat ràpid es pot iniciar per un polsant o pèrdua de tensió AC; també si qualsevol dispositiu supera els límits definits de corrent, tensió o temperatura.

**Per protegir el personal d'emergència**, com els bombers, a cobertes amb instal·lacions solar FV.

**Per reduir els danys produïts pel foc** al permetre una actuació més efectiva dels equips d'emergències.

**Per complir amb les exigències** de les companyies asseguradores.

**Per manteniment**, ja que faciliten la identificació de possibles problemes o errors al sistema.



### Protocols de seguretat



Tall d'electricitat



Etiqueta d'identificació de components



Tècniques d'extinció d'incendis

## Emmagatzematge i transport de gasos refrigerants

Els gasos refrigerants són essencials per al funcionament dels sistemes de climatització i refrigeració, però una gestió inadequada pot tenir un gran impacte ambiental i comportar sancions econòmiques per als professionals del sector. Per aquest motiu, la normativa actual estableix **requisits estrictes per a l'emmagatzematge i transport** d'aquests gasos, amb l'objectiu de garantir la seguretat i minimitzar les emissions de substàncies contaminants.

La regulació dels gasos refrigerants a Espanya es regeix pel **Reglament (UE) 517/2014 sobre gasos fluorats d'efecte hivernacle** i el **Reial decret 115/2017**, que estableix els requisits per a la manipulació, comercialització i control d'aquests gasos. Aquests textos normatius obliguen els instal·ladors i empreses del sector a complir una sèrie de mesures per garantir una gestió responsable.

Els **professionals que manipulen gasos fluorats han d'estar en possessió del Certificat de Manipulador de Gasos Fluorats**, que acredita els coneixements necessaris per a la seva gestió segura. Aquesta certificació, obligatòria per a instal·ladors, mantenidors i recuperadors de sistemes de refrigeració, es pot obtenir mitjançant formació homologada i l'aprovació d'una prova teòrica i pràctica.

Els gasos refrigerants han de ser **emmagatzemats** seguint criteris estrictes per evitar fugites i riscos per a la salut i el medi ambient. Els principals requisits són: emmagatzematge en llocs ben ventilats i lluny de fonts de calor o ignició, contenidors homologats i etiquetats amb la informació corresponent sobre el tipus de gas i la seva perillositat, i controls periòdics per detectar possibles fugites i garantir la seguretat de les instal·lacions.

El **transport** de gasos refrigerants també està subjecte a una normativa estricta per prevenir accidents i emissions descontrolades. Les empreses i instal·ladors han de complir els requisits de l'Acord Europeu sobre el Transport de Mercaderies Perilloses per Carretera (ADR), que inclou vehicles adequats i autoritzats per al transport de gasos perillosos, documentació en regla, incloent-hi fitxes de seguretat i registres de càrrega i descàrrega, i ús d'EPI (Equips de Protecció Individual) per als operaris durant la manipulació i descàrrega.

Els gasos refrigerants tenen un alt potencial d'escalfament global, especialment els HFC, que poden ser milers de vegades més contaminants que el CO<sub>2</sub>. Per aquesta raó, els instal·ladors tenen la responsabilitat d'assegurar la seva correcta gestió, evitant fugites i recuperant els gasos per al seu reciclatge o destrucció segura. Això no només contribueix a la sostenibilitat ambiental, sinó que també evita sancions i millora la imatge professional del sector.

**La correcta aplicació de la normativa en l'emmagatzematge i transport de gasos refrigerants és un requisit indispensable per garantir la seguretat i el respecte pel medi ambient.** Els instal·ladors juguen un paper fonamental en aquest procés, i la seva formació i compromís són claus per assegurar una gestió responsable d'aquestes substàncies.

**Per a més informació sobre el programa ECOINSTALADORES podeu contactar amb ECOTIC a través de mail [ecoinstaladores@ecotic.es](mailto:ecoinstaladores@ecotic.es) o consultant la web [www.ecoinstaladores.com](http://www.ecoinstaladores.com)**



# SUELO RADIANTE: LA CALEFACCIÓN EFICIENTE PARA TU HOGAR

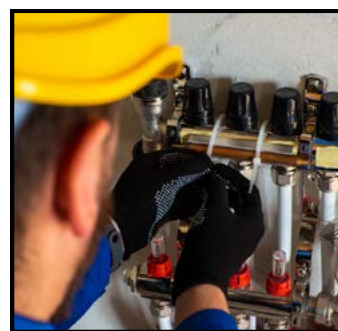
El **suelo radiante** se ha convertido en una de las opciones más eficientes y confortables para la climatización de viviendas. Su **capacidad para distribuir el calor de manera uniforme** y su bajo consumo energético lo hacen ideal tanto para obra nueva como para reformas integrales.

## ¿CÓMO FUNCIONA?

Este sistema **utiliza una red de tuberías de agua caliente** (sistema hidráulico) o resistencias eléctricas (sistema eléctrico) instaladas bajo el pavimento.

En el caso de los sistemas de agua, **el calor se transfiere progresivamente desde el suelo al resto de la estancia**, logrando un ambiente cálido sin corrientes de aire.

El **agua en estos circuitos circula a baja temperatura (30-45°C)**, lo que supone un **importante ahorro energético** en comparación con los radiadores convencionales, que requieren temperaturas entre 60 y 80°C.



## VENTAJAS PRINCIPALES

### 1. AHORRO ENERGÉTICO Y SOSTENIBILIDAD

El suelo radiante reduce el consumo de energía hasta un 25% en comparación con radiadores tradicionales. Además, es compatible con energías renovables como aerotermia y geotermia, lo que permite disminuir aún más el impacto ambiental y el gasto en calefacción.

### 2. CONFORT TÉRMICO UNIFORME

A diferencia de los radiadores, que generan puntos de calor localizados, el suelo radiante distribuye la temperatura de forma homogénea. Esto evita zonas frías y elimina la sensación de aire seco o de calor excesivo en ciertas áreas de la vivienda.

### 3. LIBERTAD DE DISEÑO Y ESPACIO

Al prescindir de radiadores o emisores térmicos visibles, este sistema permite mayor libertad en la decoración y el aprovechamiento del espacio en cada estancia.

### 4. MANTENIMIENTO MÍNIMO Y LARGA VIDA ÚTIL

Requiere menos mantenimiento que otros sistemas de calefacción. En los sistemas de agua, basta con revisiones periódicas para garantizar la correcta circulación del fluido.

## ¿QUÉ TENER EN CUENTA?

**Obra nueva o reforma:** lo ideal es instalarlo en construcciones nuevas o en renovaciones integrales, ya que requiere levantar el suelo.

**Tiempo de instalación:** de 3 a 7 días, dependiendo del tamaño de la vivienda y el tipo de suelo.

**Compatibilidad con pavimentos:** funciona bien con gres, porcelánico y piedra, pero también con parquet y laminados específicos.

Si quieres instalar el tuyo, en CELL disponemos de departamento técnico especializado donde te ofreceremos un estudio y presupuesto sin coste. ¡Te esperamos!



Av. de Cornellà, 122, 08950 Esplugues de Llobregat, Barcelona



## Nuevos calentadores Bosch Therm 6600 S

Unimos la gran experiencia de Junkers con la máxima innovación de Bosch en la **nueva gama de calentadores Bosch Therm 6600 S**, diseñados para una instalación rápida y sencilla, fácil mantenimiento, mayor robustez y tecnología avanzada.

Evoluciona con nosotros y ofrece siempre lo mejor a tus clientes.

Conoce más en [www.junkers-bosch.es](http://www.junkers-bosch.es)



**BOSCH**



# Control i monitoratge de les instal·lacions elèctriques:

## EFICIÈNCIA, SEGURETAT I PRODUCTIVITAT

Avui dia, la digitalització i la connectivitat guanyen pes a tots els sectors i activitats. Ja som capaços de comprar des de l'ordinador, encarregar un cotxe per desplaçar-nos des del mòbil i fins i tot buscar parella sense sortir de casa. La pregunta és: ¿ha arribat tot aquest allau d'avanços a l'activitat professional d'un instal·lador? La resposta és que sí, tot i que no tots els instal·ladors en són conscients. La gestió remota de les instal·lacions elèctriques, especialment aplicada al manteniment, ha esdevingut una necessitat, més que no pas un luxe. **El control i el monitoratge de les instal·lacions elèctriques, industrials, terciàries i residencials garanteixen el bon funcionament i permeten detectar-ne anomalies, anticipar-hi possibles avaries, habilitant-nos el gestionar-les de forma remota i immediata.** Per això, cada cop són més demandades les solucions que permeten una supervisió contínua i remota, de les instal·lacions.

### El monitoratge com a pilar per la seguretat i l'eficiència

Les instal·lacions elèctriques modernes han de garantir un subministrament fiable, eficient i segur. A través del monitoratge en temps real, és possible tenir una visió global i instantània de paràmetres crítics com el consum energètic, les càrregues desequilibrades, les oscil·lacions de tensió, els disjunts intempestius o les temperatures anòmales en certs punts del sistema. Aquest tipus d'informació, accessible en qualsevol moment, permet una actuació ràpida en cas d'incidències i afavoreix un manteniment predictiu, que redueix les parades no planificades.

En entorns industrials, per exemple, una simple sobrecàrrega o un pic de tensió no detectat pot provocar aturades de producció, malmetre equips sensibles o suposar un risc per a la seguretat del personal. A l'àmbit terciari o residencial, una anomalia continuada pot derivar en sobre consums o fins i tot en incendis elèctrics. Per tot plegat, la capacitat de monitorar en temps real no és una opció prescindible.

### El valor de la connectivitat remota

Una de les característiques més destacades de les solucions actuals és la seva capacitat per oferir accés remot. Gràcies a la connexió a xarxes IP o protocols com Modbus, BACnet o MQTT, és possible visualitzar i controlar els paràmetres d'una instal·lació des de qualsevol ubicació. Aquesta funcionalitat és especialment útil en instal·lacions escampades geogràficament, com poden ser xarxes de sucursals bancàries, edificis d'habitatges, infraestructures públiques, centres de producció descentralitzats o fins i tot segones residències.

La gestió remota, a més, permet integrar les dades elèctriques en plataformes globals de supervisió, com sistemes SCADA, BMS (Building Management Systems) o plataformes al núvol. Això obre la porta a la generació d'alarmes personalitzades i informes automàtics per a la presa de decisions estratègiques.

Tot això, però, no ha d'anar en detriment de la seguretat i la fiabilitat. Les millors solucions han de garantir comunicacions encriptades, autenticació d'usuaris i protocols de ciberseguretat que eviten accés no autoritzat i manipulació fraudulenta dels sistemes.

### La importància de la capacitat: eficiència també dins del quadre

Un dels reptes més importants a l'hora d'afegir intel·ligència a una instal·lació elèctrica és evitar ocupar-hi espai extra als quadres. Sovint, aquests es troben ja al límit de capacitat, especialment en edificis existents o entorns industrials consolidats. Per això, la tendència actual és apostar per dispositius multifuncionals i compactes, capaços de monitorar diversos paràmetres des d'un sol mòdul DIN o des d'un accessori integrable en components existents. Hi ha solucions que permeten incorporar capacitats de comunicació i monitoratge directament als magnetotèrmics o diferencials, sense necessitat d'afegir mòduls extra o fins i tot ja comencen a trobar-se al mercat els primers magnetotèrmics o diferencials que duen tots aquestes funcionalitats integrades sense haver de fer-hi servir cap dispositiu addicional. Altres sistemes ofereixen concentradors de dades de dimensions reduïdes, que es poden instal·lar fàcilment en espais ja existents dins del quadre. Això permet digitalitzar la instal·lació sense haver de remodelar l'armari elèctric.

### Conclusió

La necessitat de monitoratge i control de les instal·lacions elèctriques no para de créixer. Fer-ho amb eines que permetin la gestió remota, sense renunciar a la seguretat ni penalitzar l'espai disponible, és clau per a una electrificació intel·ligent i robusta. Les solucions actuals ofereixen aquesta possibilitat, obrint les portes a una nova generació d'instal·lacions més eficients, digitals i sostenibles. Tots els instal·ladors que hem somniat que la mateixa instal·lació ens avisi remotament quan hi hagi una avaria de forma instantània i que ho faci fins i tot abans que el client en sigui conscient per oferir-ne el servei perfecte, ja ho podem deixar de fer. Ja és possible rebre l'avís al mòbil de forma instantània quan salti un diferencial, saber-ne els motius i fer-ho rearmar amb un sol clic si ho considerem. Ja no és un somni, és la realitat. El futur ja és aquí.

Miquel À. Moreno  
Gerent  
Delegació CHINT a Catalunya i  
Andorra

**www.k-elec.com**  
**+34 934 777 645**  
Delegació Comercial  
Chint Catalunya y Andorra

# LA NOVA CALDERA BAXI TÉ **SUPERPODERS**

DESCOBREIX LA PLATINUM iCOMPACT



## **HYDROKINESIS:**

Omple la instal·lació d'aigua amb només un click.



## **SUPERPOTÈNCIA:**

Fins a 36 kW de potència en ACS.



## **TELECINESIS:**

Controla-la remotament amb els termòstats BAXI Connect.



## **IMMORTALITAT:**

Màxima fiabilitat i resistència pel seu disseny i materials dels components.



## **INVISIBILITAT:**

Dimensions ultracompactes que permeten instal·lar-la fins i tot dins d'armaris.

Tots aquests poders i molts més a  
[www.baxi.es](http://www.baxi.es)

**BAXI**  
CLIMATITZACIÓ



# Contribución del Hogar Conectado en la Certificación **Passivhaus**

El estándar Passivhaus se ha convertido en la referencia internacional para la construcción de edificios de bajo consumo energético. Esta certificación, se basa en la aplicación de principios arquitectónicos y tecnológicos que maximizan la eficiencia térmica y reducen al mínimo la demanda energética de las viviendas y edificios.

## Criterios de valoración en la Certificación Passivhaus

Para obtener la certificación Passivhaus, los edificios deben cumplir con una serie de criterios técnicos que garantizan su eficiencia energética y confort interior. Los principales aspectos que se valoran son:

- 1. Demanda de calefacción y refrigeración:** No debe superar los 15 kWh/m<sup>2</sup> al año.
- 2. Demanda total de energía primaria:** Incluyendo calefacción, refrigeración, agua caliente sanitaria y electrodomésticos, no debe superar los 120 kWh/m<sup>2</sup> al año.
- 3. Hermeticidad al aire:** El valor de renovaciones de aire por hora (n50) debe ser inferior a 0,6 h<sup>-1</sup> a 50 Pa de presión.
- 4. Ausencia de puentes térmicos:** Se busca la continuidad del aislamiento térmico en la envolvente del edificio.
- 5. Uso de ventilación mecánica con recuperación de calor:** Se prioriza el uso de sistemas que garantizan una renovación del aire con el mínimo pérdida de energía.

Para conseguir estos criterios, la instalación de sistemas bioclimáticos, como la automatización de persianas y toldos, contribuyen a reducir la temperatura interior, colaborando en la consecución de los valores definidos en el estándar Passivhaus.

Uno de los aspectos clave en la eficiencia energética de un edificio Passivhaus es la capacidad de gestionar la ganancia y la pérdida de calor de forma pasiva. Aquí es donde los sistemas bioclimáticos juegan un papel determinante.

## Automatización de Protecciones Solares (Persianas y Toldos)

La automatización de las protecciones solares es una estrategia clave para optimizar la temperatura interior de la vivienda. Un sistema bien diseñado permite regular la entrada de calor en función de las condiciones climáticas, evitando el sobrecalentamiento en verano y favoreciendo la captación solar en invierno.

## Beneficios en Verano

- **Reducción del sobrecalentamiento:** Cuando la temperatura exterior y la radiación solar son elevadas, el sistema automatizado baja las persianas o activa los toldos para evitar que el calor penetre en la vivienda, con lo que permite una **menor dependencia del aire acondicionado**, disminuyendo la necesidad de refrigeración artificial y, por ende, el consumo eléctrico.

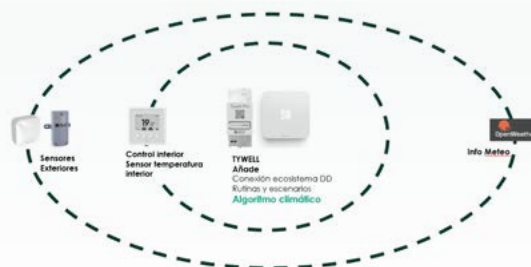
## Beneficios en Invierno

- **Captación de calor gratuita:** Durante el día, las persianas pueden abrirse automáticamente para aprovechar la radiación solar y calentar el interior de la vivienda y reducción de pérdidas de calor nocturnas.

## Instalación de un Gestor Bioclimático en la automatización de las protecciones solares

Para que un sistema de automatización de protecciones solares sea efectivo, se debe tener en cuenta la instalación de:

- 1. Sensores de temperatura interior y exterior:** Permiten determinar cuándo es necesario subir o bajar las persianas.
- 2. Sensores de radiación solar:** Detectan la intensidad de la luz solar y ajustan las protecciones en consecuencia.
- 3. Cerebro de la instalación:** Pasarela domótica, que incorpore algoritmo bioclimático para automatizar la posición de las persianas, en función de la ubicación de la vivienda, y la información de los sensores interiores y exteriores
- 4. Conectividad y gestión a distancia:** Los usuarios pueden ajustar manualmente la configuración según sus necesidades.



## Consells útils per a l'instal·lador

Seguretat · Telecomunicacions · Material Elèctric · Energia Fotovoltaica

### Certificació d'Instal·lacions de Veu i Dades: Rellevància i Homologació

La **certificació d'instal·lacions de Veu i Dades** és crucial per garantir un funcionament adequat i complir amb els estàndards de qualitat i seguretat. Tot i que no sempre és obligatòria, és recomanable per assegurar un rendiment òptim i protegir l'instal·lador davant de possibles reclamacions.

**Característiques a Certificar.** Les principals característiques que cal certificar són:

- **Velocitat de transmissió:** Verificar que la instal·lació suporta les velocitats acordades, assegurant un bon rendiment en aplicacions com videoconferències o VoIP.
- **Atenció i pèrdua de senyal:** Assegurar que la pèrdua de senyal en el cablejat sigui mínima.
- **Certificació de cables:** Els cables han de complir amb les normatives necessàries.
- **Proves de rendiment i compatibilitat:** Verificar que els equips siguin compatibles i suportin la càrrega de dades.
- **Seguretat:** Complir amb les normatives de seguretat elèctrica i contra riscos.

#### Quan és necessari homologar la instal·lació?

- Instal·lacions en empreses o edificis públics que gestionen grans volums de dades o serveis crítics.
- Projectes de gran escala que exigeixen un alt rendiment i fiabilitat.
- Compliment de normatives que requereixen complir amb estàndards tècnics i de seguretat.

#### Quan no és necessari homologar la instal·lació?

- Instal·lacions domèstiques o petites oficines on no es requereixen alts estàndards de rendiment.
- Xarxes senzilles sense aplicacions crítiques o normatives específiques de telecomunicacions.

#### Qui realitza la certificació?

La certificació ha de ser realitzada per empreses homologades, amb personal capacitat i equips adequats per garantir que es compleixen els estàndards tècnics i legals. Les principals normatives d'aplicació són: la UNE 50173-1: Per a instal·lacions de cablejat estructurat.

La UNE-EN 50346: Per a cables de telecomunicacions. El Reglament ICT: Per a infraestructures comunes de telecomunicacions, i la SO/IEC 11801: Certificació internacional d'infraestructures de telecomunicacions.

#### Conclusió

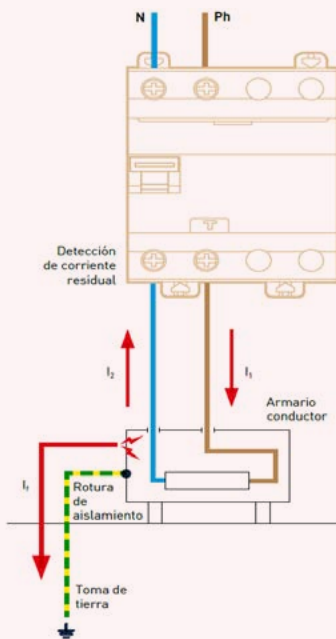
La certificació garanteix el correcte funcionament de la instal·lació i el compliment de les normatives vigents. Cal treballar amb empreses homologades, mantenint les seves certificacions actualitzades. **Plana Fàbrega, com empresa experta en veu i dades us pot ajudar oferint-vos producte d'alta qualitat, donant-vos suport en les vostres instal·lacions i certificant les instal·lacions.**



# SEGURIDAD GARANTIZADA PARA LAS PERSONAS Y LOS EQUIPOS

## ID - TIPO B (Parte I)

### PRINCIPIO DE FUNCIONAMIENTO DE LOS INTERRUPTORES DIFERENCIALES



Sin defecto:  $I1 = I2$   
 Defecto presente:  
 $I1 \neq I2$  donde  $I1 > I2$   
 $I1 - I2 = I_f$  (corriente de defecto)

Un diferencial mide continuamente la diferencia entre el valor de la corriente de (Fase) y el valor de la corriente de (Neutro). Si hay algún defecto, el valor de la corriente de entrada es más alto que el de la corriente de salida. La diferencia entre los dos valores representa la corriente residual (también conocida como corriente de defecto).

La corriente residual genera unos campos magnéticos diferentes en el toroidal que activa el mecanismo del diferencial y el circuito se abre.

La sensibilidad diferencial en el caso de un Tipo B corresponde sus rangos de disparo entre  $0.5$  a  $2 I_n$  que el diferencial tiene que disparar.

### La UNE-EN 62423

En su punto 3.2 de términos y definiciones dice:

- Dispositivo de corriente **diferencial de Tipo B**: Dispositivo de corriente diferencial en el que el disparo se asegura como en los de Tipo F de acuerdo con esta norma y, **además**:
  - para corrientes diferenciales alternas sinusoidales de hasta  $1\ 000$  Hz,
  - para corrientes diferenciales alternas superpuestas sobre una corriente continua alisada;

## ID-TIPO B

Seguridad garantizada para las personas y los equipos



- para corrientes diferenciales continuas pulsantes superpuestas sobre una corriente continua alisada;
- para corriente diferencial continua pulsante rectificadora resultante de dos o más fases;
- para corrientes diferenciales continuas alisadas si se aplica súbitamente o aumenta lentamente independiente de la polaridad.

### COMO IDENTIFICAR CLARAMENTE LA NOMENCLATURA DEL DIFERENCIAL VISUALIZANDO LA PARTE FRONTAL

Según las normas UNE-EN 61008-1 y UNE-EN 62423, según el comportamiento en presencia de componentes de continua se establecen diferentes TIPOS (NO clase). Estos Tipos tendrán un marcado con esta información de producto. Se pueden marcar en horizontal y como alternativa en vertical.

ID de Tipo AC

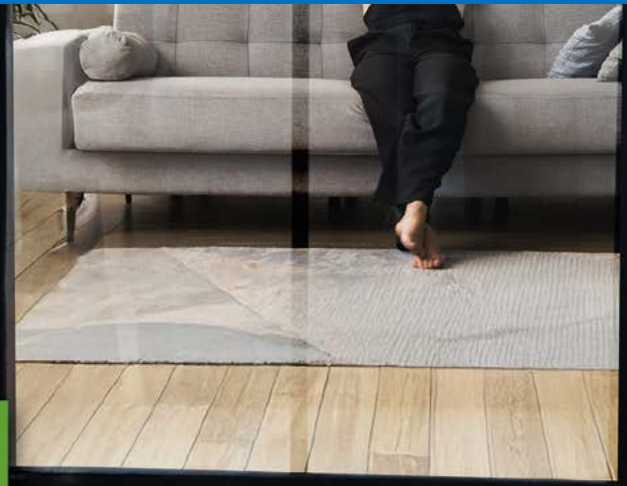
ID de Tipo A

ID de Tipo F

ID de Tipo B

### DISPOSITIVOS DIFERENCIALES RESIDUALES

Tipo de corriente de defecto detectado	Tipo de protección de corriente residual			
	Tipo AC	Tipo A	Tipo F	Tipo B
Corrientes residuales de CA de 50/60 Hz	✓	✓	✓	✓
Corrientes residuales con componente CC	✗	✓	✓	✓
Inmunidad reforzada a disparos no deseados y corrientes residuales de alta frecuencia de hasta 1000 Hz	✗	✗	✓	✓
Corrientes residuales CC pulsadas rectificadas de una o más fases y corrientes residuales CC suavizadas	✗	✗	✗	✓



**A+++**

**R-290**  
Gas + ecológico



## La Aerotèrmita: Eficiència Energètica i Sostenibilitat (Part I)

La aerotèrmita s'ha convertit en una de les tecnologies més eficients i sostenibles per a la climatització d'habitatges i edificis. Mitjançant l'energia de l'aire exterior, aquest sistema permet escalfar i refredar espais, així com proporcionar aigua calenta sanitària (ACS) amb un consum energètic molt reduït. En aquest article explorarem els avantatges i el funcionament de la aerotèrmita, destacant el seu paper fonamental en la transició energètica.

### Què és la aerotèrmita i com funciona?

La aerotèrmita és una tecnologia basada en l'extracció de l'energia continguda a l'aire exterior mitjançant una bomba de calor. Aquest sistema aprofita l'energia renovable present en l'aire i la transforma en calor per escalfar o refredar un espai, amb una eficiència energètica molt elevada. Per cada kWh d'electricitat consumit, un sistema aerotèrmic pot generar entre 3 i 5 kWh de calor, la qual cosa representa un gran estalvi energètic respecte als sistemes convencionals.

El funcionament de la aerotèrmita es basa en el cicle termodinàmic de la bomba de calor. Aquest sistema consta d'un compressor, un evaporador i un condensador que permeten transferir la calor de l'aire exterior cap a l'interior d'un habitatge o, en mode refrigeració, expulsar la calor de l'interior cap a l'exterior. Aquesta versatilitat fa que la aerotèrmita sigui una opció ideal per a la climatització durant tot l'any.

### Avantatges de la aerotèrmita

- 1. Eficiència Energètica:** Els sistemes aerotèrmics poden assolir una eficiència energètica superior al 400%, la qual cosa suposa un estalvi significatiu en la factura energètica.
- 2. Sostenibilitat:** En ser una tecnologia basada en una font renovable, la aerotèrmita contribueix a reduir les emissions de CO<sub>2</sub> i a minimitzar l'impacte ambiental.
- 3. Versatilitat:** Un sol sistema pot proporcionar calefacció, refrigeració i aigua calenta sanitària, eliminant la necessitat d'instal·lacions separades.
- 4. Reducció de Costos de Manteniment:** A diferència de les calderes convencionals, els sistemes aerotèrmics tenen menys components mecànics subjectes a desgast, fet que redueix les despeses de manteniment.
- 5. Compatibilitat amb Energies Renovables:** Es pot combinar amb sistemes fotovoltaics per augmentar encara més l'eficiència energètica i reduir la dependència de l'electricitat de la xarxa.

**CONTACTO:**  
Mads Hansen  
División Energía y  
Renovables  
Salvador Escoda S.A.

## REALIZA TU ESTUDIO TERMOGRÁFICO CON UPONOR

Para realizar un estudio termográfico, debemos **tener en cuenta la finalidad de este**, si únicamente queremos ver radiación (estudio cualitativo de temperatura) o si queremos saber temperaturas más o menos exactas (estudio cuantitativo).

Para ello, en el **Departamento de Servicios Técnicos de Uponor contamos con aparatos profesionales y calibrados**, desde nuestras Flir ONE que nos acompañan a cada instalación para poder realizar dichos estudios de radiación, como instrumental de alta precisión también de la marca FLIR. Con estas cámaras de última generación, conseguimos lograr mediciones de temperaturas muy exactas y lo más importante, encontrar el foco de las diferentes incidencias en las instalaciones.

*“La termografía es una ciencia de diagnóstico no invasiva, que se emplea para la detección de fenómenos y análisis de información térmica usando como herramienta una cámara termográfica”*

### ¿Para qué nos sirven las cámaras termográficas?

Generalmente en las instalaciones, lo que necesitan nuestros clientes es un análisis de si el sistema funciona correctamente. Con un estudio cualitativo de temperaturas podemos observar cómo la disipación de energía por parte del mortero o tubería instalada es correcta, o si por lo contrario, encontramos algún rastro de humedad, fuga o aire en las instalaciones.

La termografía se puede utilizar en muchos campos diferentes, desde medicina, controles de calidad, ensayos y

en el campo que nos compete, la edificación. El uso general de esta tecnología se basa en la comprobación de las instalaciones cuando éstas tienen temperatura, dentro de los Servicios Uponor, nosotros la usamos cuando se realizan los asesoramientos de puesta en marcha o en asistencias por posibles incidencias en las instalaciones.

*“Con estas cámaras de última generación, conseguimos lograr mediciones de temperaturas muy exactas y lo más importante, encontrar el foco de las diferentes incidencias en las instalaciones”*

Es importante saber el uso y el funcionamiento de las cámaras termográficas, ya que, en numerosas ocasiones, vemos la imagen con los gradientes de temperaturas y con eso creemos que es suficiente, pero no, estas imágenes deben ser analizadas porque pueden poseer reflejos de otros objetos, falsear la temperatura por condiciones externas o que los parámetros seleccionados no sean los adecuados. Por ello, el equipo de Servicios Técnicos de Uponor tiene formación extra para realizar dichos análisis, habiendo superado y en posesión de los certificados de ITC (Infrared Training Center) Categoría 1.

Aunque por lo general nuestros clientes nos solicitan el uso de cámaras termográficas para verificar que todo está correcto en una instalación. Esta tecnología realmente se pone en valor cuando hay incidencias reales y no se consigue localizar el problema, ahí es cuando la termografía cobra el máximo valor posible, llegando a poder dictaminar los errores que se han producido y de este modo solventarlos de la manera más eficiente posible.

# VENTAJAS DEL ALQUILER DE SOLUCIONES TÉCNICAS TEMPORALES PARA INSTALADORES INDUSTRIALES

**En el contexto actual, los instaladores industriales y técnicos de mantenimiento tienen múltiples desafíos diarios:** falta de stock, averías imprevistas, roturas de equipos sin recambio inmediato o necesidades urgentes por cambios planificados. En estos escenarios, contar con un proveedor ágil y especializado que aporte soluciones técnicas temporales llave en mano es un factor diferenciador.

Existe en el mercado un modelo de colaboración diseñado específicamente para instaladores que necesitan apoyo inmediato, profesional y sin fisuras, garantizando la continuidad del servicio en entornos industriales, comerciales y públicos.

## Respuesta inmediata ante urgencias técnicas

El mayor temor de cualquier técnico es que la reparación o sustitución de un equipo local implique una parada del sistema. Gracias al servicio de alquiler temporal, los instaladores pueden responder rápidamente ante:

- Fallos inesperados en sistemas de climatización o refrigeración.
- Necesidades de refuerzo durante picos de temperatura o producción.
- Falta de potencia eléctrica para una instalación nueva o provisional.
- Demoras logísticas o indisponibilidad de maquinaria.

Algunos ejemplos pueden ser: servicios de urgencias 24 h / 365 días, junto con una flota propia de vehículos especializados, que permite entregar los equipos en menos de 3 horas desde cualquiera de sus sedes. Además, si la confirmación del equipo se realiza por la mañana, la instalación puede estar operativa esa misma tarde.

## Asistencia técnica completa para centrarse en la instalación

El instalador no tiene que asumir el montaje, configuración ni retirada del equipo temporal. Pueden ser modelos llave en mano, lo que implica:

- Asesoramiento técnico previo para determinar el equipo más adecuado.
- Transporte especializado y seguro.
- Instalación completa por técnicos.
- Mantenimiento durante el periodo de uso.
- Desmontaje y retirada una vez finalizado el servicio.

De este modo, el instalador puede enfocarse exclusivamente en su tarea principal: la reparación o sustitución definitiva del sistema original, sin comprometer el servicio del cliente final.

## Aplicaciones prácticas reales

Las soluciones de alquiler técnico pueden aplicarse en múltiples escenarios de trabajo del instalador:

- Sustitución temporal de equipos de climatización o refrigeración industrial.
- Apoyo en campañas de mantenimiento preventivo sin interrumpir la actividad.
- Refuerzo temporal en instalaciones agroalimentarias o farmacéuticas con exigencias térmicas estrictas.
- Soporte energético para puestas en marcha o trabajos eléctricos que requieren potencia puntual.

## Equipos disponibles para cada necesidad

La gama de equipos ofrecidos suele cubrir las principales áreas de trabajo del instalador técnico:

- Climatización: Calefacción, aire acondicionado portátil o split.
- Frío industrial: enfriadoras de alto rendimiento con temperaturas negativas y control preciso.
- Potencia eléctrica: grupos electrógenos insonorizados, cuadros eléctricos, SAU, estabilizadores.
- Ventilación: extractores, ventiladores industriales, cajas de ventilación y filtros.
- Secado de humedades y extracción de humedad en pavimentos de hormigón.

Cada equipo está revisado tras cada uso y listo para su inmediata puesta en marcha, cumpliendo los requisitos de fiabilidad, rendimiento y seguridad.

## Optimización técnica, logística y económica

El alquiler permite al instalador acceder a soluciones de última generación sin inversión inicial. Además:

- Reduce los costes de propiedad (mantenimiento, almacenamiento, seguros).
- Ofrece mayor flexibilidad en cada proyecto según la duración o el volumen requerido.
- Permite ajustar el presupuesto del cliente con soluciones escalables y por fases.
- Evita la pérdida de productividad al ofrecer continuidad inmediata del servicio.

## Coordinación total con el instalador

Estas modalidades son el aliado técnico idóneo para el instalador, no como un proveedor externo más. Desde el primer contacto hasta la retirada del equipo, existe una comunicación fluida y coordinada para facilitar la intervención, minimizar los tiempos y aumentar la eficiencia del servicio final.

Para los profesionales de la instalación industrial, contar con un proveedor de alquiler técnico significa disponer de un recurso flexible, seguro y fiable. Las soluciones temporales no solo evitan pérdidas operativas, sino que mejoran la imagen del instalador frente a su cliente, aportando una respuesta rápida, profesional y sin interrupciones.

En un sector donde los márgenes de error son cada vez más estrechos, externalizar parte del servicio técnico con un especialista en instalaciones temporales es una decisión estratégica.

## CONTACTO:

C/Serra Vallmorena, 6 - 08339

Vilassar de Dalt

900 227 222 - [consultas@tstservicios.com](mailto:consultas@tstservicios.com)

[www.tstservicios.com](http://www.tstservicios.com)

# FORMACIÓ SUBVENCIONADA

PER A PERSONES EN ACTIU DIRIGIT A TREBALLADORS EN RÈGIM GENERAL I/O AUTÒNOMS

## Impulsa la teva carrera amb els nostres cursos subvencionats!

Si ets instal·lador i vols ampliar els teus coneixements o actualitzar-te en les últimes tendències del sector, aquesta és la teva oportunitat. Inscriu-te en els nostres cursos i millora les teves habilitats sense cost.

- Formació 100% subvencionada
- Especialització en àrees clau del sector
- Classes pràctiques

No et quedis enrere, aprofita aquesta oportunitat única!



### Iniciació en manteniment elèctric industrial

DATA: Del 3 d'abril al 17 de juny

DURADA: 60 hores

HORARI: Dimarts i dijous de 17:15h a 20:45h



### Manteniment bàsic d'instal·lacions de climatització

DATA: Del 29 d'abril al 17 de juny

DURADA: 60 hores

HORARI: Dimarts i dijous de 17:30h a 21h



### Energia solar fotovoltaica d'autoconsum. Nivell II

DATA: Del 5 de maig al 2 de juny

DURADA: 30 hores

HORARI: Dilluns i dimecres de 17:30h a 21h



### Munt. i mant. d'instal. d'aerotèrmia aplicades a la climatització

DATA: Del 23 d'abril al 16 de juny

DURADA: 50 hores

HORARI: Dilluns i dimecres de 17:30h a 21h



### Instal·lació i manteniment contra-incendis

DATA: Del 29 d'abril al 22 de maig

DURADA: 24 hores

HORARI: Dimarts i dijous de 17:30h a 21h



### Coneix., bàsics d'electricitat, tèrmiques, aigua...

DATA: Del 13 de maig al 10 de juny

DURADA: 30 hores

HORARI: Dimarts i dijous de 17:30h a 21h

## ENAS0110

MUNTATGE, POSADA EN SERVEI, MANTENIMENT, INSPECCIÓ I REVISIÓ D'INSTAL·LACIONS RECEPTORS I APARELLS DE GAS

- **INICI:** 25/06/2025
- **FI:** 29/11/2025
- **HORARI:** De dilluns a divendres de 08:00-14:30

100%  
SUBVENCIONADA  
!!!



lorena@gbformacio.com  
695.96.56.09



Generalitat  
de Catalunya

SOC

Servei d'Ocupació de Catalunya



Els certificats professionals són documents oficials que acrediten les competències professionals i garanteixen que la persona que els obté té els coneixements, les habilitats i les aptituds per a desenvolupar una activitat laboral, d'acord amb les exigències del mercat de treball.

Cada certificat professional acredita una qualificació professional del Catàleg Nacional de Qualificacions Professionals i tots els certificats inclouen un mòdul de formació pràctica en centres de treball.

## PREVISIÓ DE NOVA CONVOCATÒRIA FORMA I INSEREIX!

### FMEC0119 + FMEC0219

SOLDADURA PER ARC  
SOTA GAS  
PROTECTOR AMB  
ELÈCTRODE  
CONSUMIBLE I NO  
CONSUMIBLE

SETEMBRE



### ELEE0109

MUNTATGE I MANTENIMENT  
D'INSTAL·LACIONS  
ELÈCTRIQUES DE BAIXA  
TENSIÓ

OCTUBRE



### IMAR0108

MUNTATGE I MANTENIMENT  
D'INSTAL·LACIONS  
FRIGORÍFIQUES

MAIG



### DOCUMENTACIÓ A APORTAR

- Fotocòpia del DNI
- Full d'inscripció
- Demanda d'Ocupació
- Currículum Vitae
- Fotocopia Titulació Acadèmica
- Vida Laboral



# FORMACIÓ PRIVADA

## PROGRAMACIÓ D'ABRIL I MAIG

CURS	DATES	HORARI
PRL ELECTRICITAT 20H	DEL 7 AL 14 D'ABRIL	DILLUNS A DIVENDRES DE 17-21H
PRL ELECTRICITAT 6H	10 I 11 D'ABRIL	DIJOUS DE 19-21H I DIVENDRES DE 17-21H
PRL RECURS PREVENTIU 60H	DEL 28 D'ABRIL AL 30 DE MAIG	ONLINE I DEL 27/05-30/05 DE 17-21H
TREBALLS EN ALÇADA 8H	24 I 25 D'ABRIL	DIJOUS I DIVENDRES DE 17-21H
PRL OFICI ELECTRICITAT 4H	8 DE MAIG	DIVENDRES DE 17-21H
RECICLATGE GASOS FLUORATS 6H	DEL 12 AL 25 DE MAIG	ONLINE

# NOVA CONVOCATÒRIA!

## ITE

### HABILITACIÓ PROFESSIONAL INSTAL·LACIONS TÈRMiques EN EDIFICIS

**DURADA:** 7,5 mesos aproximadament

**INICI:** 28/04/2025

**FI:** 10/12/2025

**HORARI:** Dilluns i dimecres de 17:30 a 21:00



#### INFORMACIÓ I RESERVES

emma@gbformacio.com  
663 93 13 81



#### DOCUMENTACIÓ A APORTAR

- Fotocòpia del DNI
- Full d'inscripció



Av. de la Fama 56-58,  
Cornellà de Llobregat,  
08940



Recupera l'import dels cursos de formació privada que realitzis, mitjançant bonificació de la Fundae. Consulta'ns!

**PLACES LIMITADES ALS CURSOS!**

A més, des de Gremibaix Fundació volem presentar la nostra

# MEMÒRIA ANUAL



2024

En el transcurs de l'any 2024, A Gremibaix Fundació hem continuat la nostra missió d'oferir formació de qualitat i accés a noves oportunitats laborals per als professionals del sector de les instal·lacions. Com a centre compromès amb la capacitat d'instal·ladors en diverses especialitats, hem aconseguit avançar en la nostra proposta formativa, adaptant-nos a les noves demandes del mercat i a les normatives en constant evolució.

Al llarg d'aquest exercici, hem consolidat la nostra labor com una entitat referent en la formació subvencionada, proporcionant als nostres alumnes els coneixements i competències necessàries per a millorar la seva ocupabilitat i assegurar la seva integració efectiva en un entorn professional cada vegada més exigent. En total, hem realitzat 162 cursos formant així 2114 alumnes. En aquest sentit, la col·laboració amb institucions públiques i privades ha estat clau per a oferir programes de formació accessibles, actualitzats i alineats amb les necessitats del sector.

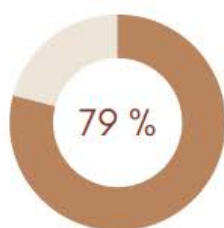
**+2000 ALUMNES**



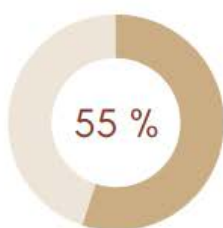
**+100 CURSOS**

## Formació

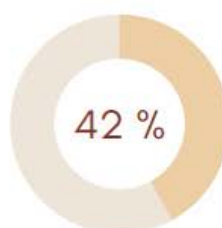
Tenint en compte les xifres anuals, el Programa FOAP ha aconseguit en total un percentatge d'inserció d'un 60%.



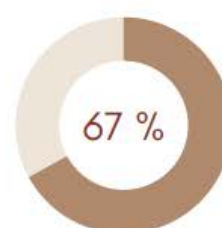
**ELEE0109**



**IMAR0108**



**FMEC0110**



**ENAE0108**

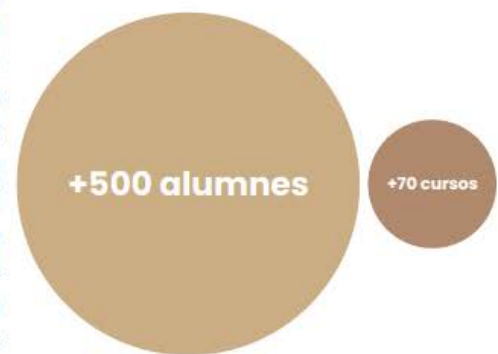
En aquest espai de la revista, es presenten les principals fites aconseguides, els programes implementats i les estadístiques que reflecteixen l'impacte del nostre treball. A través d'aquestes dades, es vol oferir una visió clara de l'evolució i els èxits assolits, destacant les iniciatives més rellevants que hem posat en marxa per millorar la qualitat, l'eficiència i la seguretat en el sector de la instal·lació. Aquesta informació no només permet donar compte dels avanços aconseguits, sinó també identificar les àrees on cal seguir treballant, així com els reptes que encara hem d'afrontar per a continuar contribuint al desenvolupament del sector. Un sector que, com sabem, juga un paper essencial en la transformació i modernització de la infraestructura de la nostra societat, sent fonamental per a garantir un entorn més sostenible, tecnològicament avançat i adequat a les necessitats futures. D'aquesta manera, volem subratllar el nostre compromís continu amb la millora constant i la innovació, així com la nostra voluntat d'adaptar-nos a les noves exigències del mercat i a les transformacions que estan definint el camí cap al futur.



Com bé sabeu cada any col·laborem amb **Gibaix** per implementar el Projecte singulars. Aquest any hem impartit dues formacions de dues famílies professionals diferents. En primer lloc, el curs IMAI0108 Operacions de fontaneria etc. del qual finalment, 7 alumnes en realitzar les pràctiques han estat contractats per les empreses agremiades a Gibaix. En segon lloc, el curs ELEE0108 acompanyat d'una especialitat formativa prèvia, dels quals els 15 alumnes van finalitzar el curs amb la qualificació d'aptes, i 10 d'ells van estar contractats per les empreses.

Des de Gremibaix Fundació estem molt contents de comptar amb alumnes compromesos amb la formació que volen vetllar per aconseguir un futur professional millor. A més, estem molt agraïts a les empreses agremiades a Gibaix, per acollir aquests alumnes en el seu període de pràctiques, per formar-los mitjançant una experiència laboral de qualitat.

Pel que fa a la Formació Subvencionada per a persones en actiu, aquest any hem impartit 70 cursos, comptant amb +500 alumnes. La formació contínua per a persones treballadores ocupades té per objectiu oferir una formació que atengui els requisits de productivitat i competitivitat de les empreses, les necessitats d'adaptació als canvis en el sistema productiu i les possibilitats de promoció professional i desenvolupament personal. És per això, que volem donar l'oportunitat a totes aquestes persones, de cursar formacions que les empreses no tenen programades, de manera que responen a les necessitats dels treballadors i brinden l'opció de reconèixer i obtenir noves competències adquirides.



Tanmateix, cada any comptem amb formació privada, sobretot en l'àmbit de la prevenció de riscos laborals. Aquesta, és fonamental per a garantir un entorn de treball segur i saludable. En el nostre centre de formació, hem impartit un total de 81 cursos durant aquest any, la qual cosa reflecteix el nostre compromís continu amb la seguretat i el benestar dels treballadors. A través d'aquests programes, hem capacitat a un nombre significatiu de professionals instal·ladors, dotant-los dels coneixements i habilitats necessaris per a identificar, avaluar i prevenir els riscos laborals en els seus respectius entorns. Aquest esforç no sols contribueix a millorar la qualitat de vida laboral, sinó que també promou una cultura de seguretat que té un impacte positiu en la productivitat i el rendiment general de les organitzacions. Ens enorgulleix haver estat un referent en la formació dels instal·ladors i continuem treballant amb dedicació per a oferir cursos que ajudin a crear espais de treball més segurs per a tots.

## Col·laboració amb instituts 2024

Amb l'objectiu de fer costat als joves en la seva orientació educativa i professional, oferim Jornades de Presentació sobre la professió de l'instal·lador i sessions d'orientació laboral dirigides tant a alumnes com a famílies. Aquestes activitats tenen la finalitat de proporcionar una visió realista i propera de les oportunitats que ofereix el sector, així com de resoldre dubtes i inquietuds que poden sorgir durant el procés d'orientació. Aquest any, hem rebut la visita de diversos centres educatius del Baix Llobregat i el resultat ha estat un veritable èxit, amb una gran acollida per part dels estudiants i un feedback molt positiu per part dels docents i les famílies. Com a entitat, creiem fermament que podem ser un complement a la tasca docent, ja que compartim un fi comú: ajudar els nois i noies a assolir els seus objectius educacionals i professionals, proporcionant-los recursos i coneixements que els permetin prendre decisions més informades sobre el seu futur.

Sabem que molts alumnes es troben perduts o insegurs quan arriben a la fi de l'ESO, sense saber quines opcions tenen a l'abast. És per això que, a través d'aquestes jornades, els donem a conèixer els Certificats Professionals com a una alternativa molt valuosa. Aquesta formació és molt més pràctica i flexible que altres camins acadèmics, adaptant-se millor a les necessitats i interessos dels joves, i permetent-los adquirir habilitats concretes i directament aplicables al mercat laboral. A més, aquestes iniciatives ajuden a cobrir la demanda creixent de professionals qualificats en el sector de la instal·lació, assegurant que els instal·ladors disposin d'una nova generació de mà d'obra amb formació especialitzada i una bona base per continuar desenvolupant-se dins la professió.



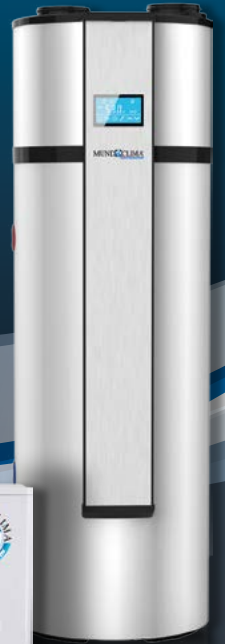
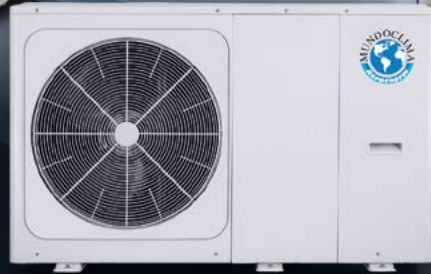
En conclusió, al llarg d'aquest any, hem aconseguit importants avanços en la nostra missió de formar als instal·ladors del futur, proporcionant una educació de qualitat que respon a les demandes i reptes d'un sector en constant evolució. A través dels nostres programes de formació, hem aconseguit no només actualitzar i expandir els coneixements tècnics dels nostres estudiants, sinó també enfortir les seves habilitats pràctiques i la seva capacitat per a adaptar-se a les noves tecnologies i normatives del mercat. No obstant això, som conscients que el camí cap a l'excel·lència és continu, i que encara existeixen desafiaments que hem d'afrontar per a continuar millorant la nostra oferta educativa i garantir que els nostres formadors estiguin sempre a l'avantguarda del sector. En aquest sentit, reafirmem el nostre compromís amb la innovació, l'actualització constant dels nostres continguts i la creació de noves oportunitats d'aprenentatge. Mirem al futur amb optimisme, amb la certesa que, amb esforç i dedicació, continuarem contribuint al creixement i la professionalització del sector de la instal·lació, un pilar essencial per al desenvolupament d'infraestructures sostenibles i modernes en la nostra societat.



*Fem formació,  
Fem futur*

# MUNDOCLIMA®

www.mundoclima.com



## La gamma més completa de CLIMATITZACIÓ

**E SALVADOR  
ESCODA**

www.salvadorescoda.com

Central vendes: Tel. 934 607 556 · info@salvadorescoda.com

**BARCELONA - Rosselló**  
C/ Rosselló, 430-432 bxs.  
08025 Barcelona

**BARCELONA - Viladomat**  
C/ Viladomat, 161-163.  
08015 Barcelona

**SANT BOI DE LLOBREGAT**  
Ctra. Sta. Creu de Calafell, 75  
08830 Sant Boi de Llob.

**MATARÓ**  
Camí del Mig, 135  
08302 Mataró

**BARBERÀ DEL VALLÉS**  
Ronda Santa Maria, 254  
08210 Barberà del Vallés

**BARCELONA - La Verneda**  
C/ Terç de la Mare de Déu de  
Montserrat, 88.  
08020 Barcelona

**ABRERA**  
Pol. I. Sant Ermengol II.  
Camí del Progrés, 28, nau 5  
08630 Abrera

**SANT BOI DE LLOBREGAT**  
Pol. Prologis Park, nau 5  
C/ Filats, 7-11  
08830 St. Boi de Llob.

**TERRASSA**  
Pol. Can Petit.  
Av. del Vallés, 724B  
08227 Terrassa

**VILANOVA I LA GELTRÚ**  
Pol. Sta. Magdalena.  
C/ Roser Dolcet, par. IP-01  
08800 Vilanova i la Geltrú

**BADALONA**  
C/ Indústria 608-612.  
08918 Badalona

**CORNELLÀ LLOBREGAT**  
Ctra. del Mig, 63-65  
08940 Cornellà de Llob.

**MANRESA**  
Pol. Els Dolors.  
C/ Sallent, 97-103  
08243 Manresa

**GRANOLLERS**  
Pol. Palou Nord.  
C/ Mollet, 18  
08401 Granollers

