

RECORDA

Núm.

171

TERCER
TRIMESTRE
2025

gibaix
GREMIO
D'INSTAL·LADORS
DEL BAIX LLOBREGAT

AQUEST ANY SÍ QUE TOCA...



gibaix
GREMIO
D'INSTAL·LADORS
DEL BAIX LLOBREGAT

**GREMI D'INSTAL·LADORS
DEL BAIX LLOBREGAT**
Avda. De la Fama, 56-58 · 08940 Cornellà de Llobregat · Tel. 93 474 47 46
info@gibaix.com

El Depositari i cobrament de
premis a: Loterías y apuestas
Splau al CC Splau de Cornellà
de Llobregat.

El Sortejament de Nadal
07.276

PREU: 2 EUROS · DONATIU 0,20 EUROS
El portador d'aquesta participació juga 1,80 euros el bitllet del sorteig
que es celebrarà a Madrid, el dia 22 de desembre de 2025

Nº

El premio per décim d'una quantia superior
a la que marqui en cada moment la legislació
vigent, tindran la retenció que aquesta disposi
en la proporció corresponent al valor nominal
d'aquestes participacions. Tot taló trencat,
esmenat, sense segellar o sense numerar serà
nul. Caduca als tres mesos.

Fraccionament autoritzat per Loterías y
Apuestas del Estado amb data: 25/08/2025

... si més no, ens toca somiar!

No et quedis sense

REVISTA del Gremi d'Instal·ladors del Baix Llobregat

gibaix

GREMI
D'INSTAL·LADORS
DEL BAIX LLOBREGAT

GREMI D'INSTAL·LADORS DEL BAIX LLOBREGAT

Fem professió, fem futur



11.000 hores lectives
anuals

FORMACIONS PRIVADES

Cursos de preparació per l'obtenció d'habilitacions professionals

- Instal·lacions tèrmiques en edificis (RITE)
- Instal·lacions de Gas Cat. A i B
- Instal·lacions Contra incendis (PFI), i les seves especialitats
- Manipulador de Gasos Fluorats

Cursos de preparacions per a certificacions professionals

- Instal·lacions Frigorífiques
- Instal·lacions d'Electricitat Bàsic i Especialista
- Instal·lacions tèrmiques en edificis (RITE)
- Instal·lacions de Gas Cat. A i B

Certificats de Professionalitat

- ELEE0109 - Muntatge i Manteniment d'instal·lacions elèctriques en edificis
- IMAR0108 - Muntatge i Manteniment d'instal·lacions frigorífiques
- SEAG0212 - Manteniment higiènic-sanitari d'instal·lacions susceptibles de proliferació de microorganismes nocius i la seva disseminació per aerosols (properament)

Prevenió de riscos Laboral Construcció i Metall

- Directius de les empreses
- Personal d'oficines
- PRL dels Oficis: Electricitat, Fontaneria i Climatització, Energia solar Fotovoltaica i Eòlica, Gasos Combustibles i Telecomunicacions.
- Reciclatge de PRL Obligatori (Personal tècnic, administratiu, comandaments intermedis i personal d'oficis)
- Nivell Bàsic en PRL (Recurs Preventiu)
- Treballs en alçada
- Operador de Carretons Elevadors
- Operador de Plataformes elevadores
- Treballs Verticals



+1.900 alumnes
cada any

FORMACIONS SUBVENCIONADES

Formacions sense cost per a persones en actiu TRANSVERSALS

- Atenció al client
- Gestió del Estres
- Gestió d'equips
- Primers Auxilis
- Comptabilitat
- Anglès
- Autocad
- Xarxes Socials

FORMACIONS ESPECÍFIQUES DEL NOSTRE SECTOR

- Manteniment d'Instal·lacions de Climatització
- Manteniment d'instal·lacions de Fred Industrial
- Electricitat Industrial
- Electricitat manteniment d'edificis
- Soldadura Tig
- Soldadura Mig-Mag
- Soldadura per elèctrodes
- Energia Solar Tèrmica
- Energia Solar Fotovoltaica
- Energia Solar Fotovoltaica- Autoconsum
- Energies renovables Alternatives: Aerotèrmia, Geotèrmia, Biomassa
- Reparació d'Electrodomèstics (Gama Blanca)
- Instal·lacions de punts de recàrrega de Vehicles Elèctrics
- Acreditació d'instal·lador d'aigua
- Coneixements bàsics d'instal·lacions
- Càlcul i disseny de Gas
- Domòtica
- Utilització d'analitzadors de xarxes

CERTIFICATS DE PROFESSIONALITAT, APRÉN UNA PROFESSION AMB FUTUR ORIENTACIÓ - FORMACIÓ - INSERCIÓ

- Manteniment d'Instal·lacions de Climatització
- Manteniment d'instal·lacions de Fred Industrial
- Electricitat Industrial
- Electricitat manteniment d'edificis
- Soldadura Tig
- Soldadura Mig-Mag
- Soldadura per elèctrodes
- Energia Solar Tèrmica
- Energia Solar Fotovoltaica
- Energia Solar Fotovoltaica- Autoconsum

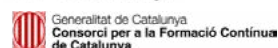


+500 empreses
oferint serveis

SERVEIS

- Defensa dels interessos dels nostres associats.
- Reunions amb companyies i institucions.
- Informació periòdica i actualitzada sobre lleis i reformes.
- Impulsem iniciatives d'expansió del nostre sector.
- Defensa i lluita contra l'intrusisme.
- Actualització de normatives.
- Sol·licituds de companyies elèctriques.
- Facilitar la participació en convenis dels nostres agremiats.
- Ser l'interlocutor directe amb ENDESA.
- Venda de butlletins.
- Llibreria especialitzada.
- Realització de seminaris i jornades tècniques per als nostres associats.
- Gestió de la documentació per a indústria.
- Facilitar la gestió i tramitació de documentació necessària per a la inscripció al registre d'empreses de telecomunicacions del Ministeri de Foment.
- Assessoria fiscal, laboral, comptable i jurídica
- Ampla formació especialitzada i equivalent a Graus de Formació Professional.
- Treballem per aconseguir condicions especials i úniques amb distribuïdors.
- Servei d'auditoria de Riscos.
- Servei de protecció de dades.
- Servei de prevenció de riscos laborals.
- Adherits a Conaif, Pimec, Fenie, Fegicat, Upmball i plataforma contra la morositat.
- Som l'Agència de col·locació núm. 0900000083 del Servei Català d'Ocupació de Catalunya.

DISPOSEM DE MÉS
ESPECIALITATS, CONSULTAN'NS!





Núm.
171

Juliol 2025

RECORDA és una publicació del Gremi d'Instal·ladors del Baix Llobregat

Avinguda de la Fama, 56-58
Polígon Industrial Almeda
Tel. 93 474 47 46
08940 Cornellà de Llobregat
info@gibaix.com

Responsable de la publicació:
Xavier Asenjo

Cap de Redacció:
Sílvia Balcells

Coordinació:
Gemma Perea

Continguts:
Sílvia Balcells i Gemma Perea

Disseny i maquetació:
Thinquery

Impressió:
DIACROM ARTS GRÀFIQUES, SA

Dipòsit legal:
B 42144-1992

La direcció RECORDA no es fa responsable de les opinions emeses pels seus col·laboradors, doncs ho són a títol personal.

www.gibaix.com

Segueix-nos a les nostres xarxes socials:
[@gibaixinstaladors](https://www.instagram.com/gibaixinstaladors)



Sumari

QUI SOM.....	02
ÈXIT DE PARTICIPACIÓ A LA SESSIÓ SOBRE FACTURA ELECTRÒNICA I SISTEMA VERIFACTU.....	04
AGIT.....	04
EDITORIAL.....	05
ESQUELA FRANCISCO RUF PEREZ	06
PROJECTE SINGULARS: Connecta't amb energia.....	07
CONTRACTES DE MANTENIMENT I ETIQUETES	08
PROJECTE SINGULARS	09
STANET.....	09
FENIE ENERGÍA: FES-TE AGENT ENERGÈTIC.....	10
ESQUELA FRANCESC XAVIER ESTELLE PEREZ	11
BIG MAT.....	11
GABINET D'ENGINYERIA JM2B: Com es calcula la potència total d'un edifici?.....	12
VEAR & CO i GRUPO GALILEA: La nueva directiva del seguro del automóvil amplia el concepto de vehículo de motor	14
ESCURA: Verifactu: El nou estàndard de facturació verificable a Espanya.....	15
ENTREVISTA a nuestros valores.....	16
XARXA.....	17
OBLIDA'T DELS PAPERAM. ENS HI POSEM NOSALTRES	18
NOVELEC: QUÈ ÉS UN SISTEMA DE VMC?.....	19
TECNA: Filtros electrostaticos TECNA SABIANA CRYSTALL para el nuevo complejo empresarial MILLE 22@ en barcelona.....	20
JUNKERS: NUEVOS CALENTADORES BOSCH THERM 6600 S.....	21
ECOTIC: REVISIÓ DEL RITE 2025: OPORTUNITATS PER ALS INSTAL·LADORS CAP A EDIFICIS MÉS EFICIENTS, DIGITALS I SOSTENIBLES.....	22
BAXI: LA NOVA CALDERA BAXI TÉ SUPERPODERS	23
PLANA FÀBREGA: CONSELLS ÚTILS PER A L'INSTAL·LADOR.....	24
STARBAIX: Cómo asegurar que las furgonetas de empresa superen la ITV.....	25
TST: Optimización de las instalaciones de climatización industrial: Guía técnica para instaladores.....	26
SALVADOR ESCODA: EFICIENCIA TÉRMICA INTEGRADA: SOLUCIÓN REAL A UNA PROBLEMÁTICA HABITUAL EN INSTALACIONES MIXTAS.....	27
CELL: SILICONAS Y SELLADORES	28
EUROFRED: FORMACIÓN Y TECNOLOGÍA: UNA OPORTUNIDAD PARA EL NEGOCIO DEL INSTALADOR.....	29
LOTERIA DE NADAL DEL GREMI	30
RQ APLICACIONES ELECROMECÁNICAS.....	30
FORMACIÓ	31
SALVADOR ESCODA	36

Èxit de participació a la sessió sobre factura electrònica i sistema VeriFactu

El passat dilluns 20 d'octubre, Gibaix —amb el suport de PIMEC— va organitzar una **sessió informativa en format webinar** que va captar l'interès d'un gran nombre d'empreses i professionals. La jornada, titulada **"VeriFactu i la nova facturació electrònica: què cal saber per al 2026"**, va oferir una visió clara i pràctica dels canvis normatius que marcaran el futur de la gestió empresarial digital.

La xerrada va anar a càrrec d'Andreu Bru, expert en transformació digital i col·laborador tecnològic de PIMEC, qui va guiar els assistents a través dels principals punts de la nova regulació. Es van analitzar les implicacions del Reglament sobre requisits dels sistemes informàtics de facturació, l'impacte del sistema VeriFactu i les exigències derivades de la Llei Antifrau i la Llei Crea i Creix.

Els participants van valorar molt positivament l'enfocament pràctic de la sessió, destacant la claredat amb què es van explicar els passos per adaptar el registre i emissió de factures als nous requeriments. Segons un dels assistents: "Ha estat una guia essencial per començar a preparar-nos amb temps i seguretat."

Des de Gibaix, celebrem l'alta participació i el compromís del teixit empresarial per anticipar-se als nous escenaris digitals. Continuarem treballant per oferir eines útils i acompanyament constant en els processos de transformació normativa i tecnològica.



LA DOCUMENTACIÓ TÈCNICA MÉS FÀCIL QUE MAI

Amb els programes d'AGIT podrà realitzar tota mena de documentació tècnica en temps rècord d'instal·lacions elèctriques BT, Aigua, Gas i Tèrmiques.



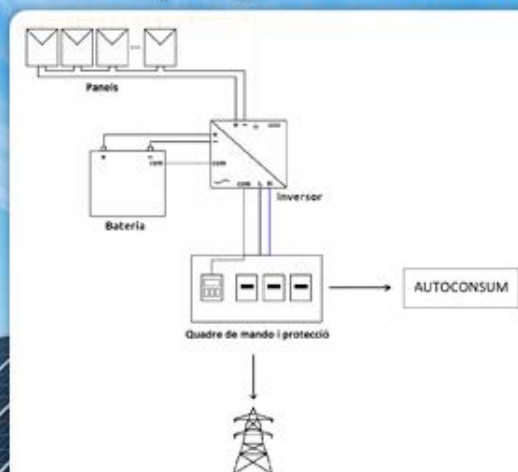
Per a més informació:

93 766 15 19



AGIT.CAT

Genera l'Esquema Solar amb el programa ElecsCat



Autoconsum amb bateries: una oportunitat que l'instal·lador no pot deixar passar

L'energia solar, tot i la seva eficiència, té una producció intermitent i condicionada per la llum solar. Per aquest motiu, l'emmagatzematge de l'energia generada esdevé un element essencial per millorar el rendiment global de les instal·lacions i garantir-ne l'autonomia. Comptar amb un sistema de bateries ben dimensionat permet conservar l'electricitat sobrant per fer-la servir en moments de baixa producció, com pot ser durant la nit o en jornades amb poca radiació solar. És aquí on les bateries solars esdevenen una peça clau del sistema: **asseguren un subministrament més estable i eficient, adaptat a les necessitats reals de consum.**

Durant els darrers mesos, el món de les instal·lacions està vivint un moment d'inflexió; hem estat testimonis d'un increment notable de la demanda de sistemes d'autoconsum fotovoltaic amb emmagatzematge mitjançant bateries, una tendència que, lluny de ser passatgera, apunta a consolidar-se com un nou estàndard dins el nostre sector.

Aquest canvi respon a diversos factors: l'encariment del preu de l'energia, l'impuls normatiu europeu i estatal, i la millora de la tecnologia disponible. A Catalunya, les noves línies d'ajudes i incentius econòmics, així com la simplificació de tràmits per a la legalització d'aquestes instal·lacions, han afavorit una transició més accelerada cap a sistemes híbrids, que combinen producció i emmagatzematge.

Per als instal·ladors això representa una oportunitat clara, però també un repte. Cal adaptar-se a una nova realitat tècnica, on ja no n'hi ha prou amb conèixer la instal·lació de panells o inversors. Ara, cal dominar sistemes de bateries de liti, gestionar fluxos energètics, integrar aplicacions de monitoratge i entendre la configuració òptima segons perfils de consum.

Aquesta especialització, cada vegada més sol·licitada, pot marcar la diferència entre un servei bàsic i un servei d'alt valor afegit. Per això, des de Gibaix, a través de **Gremibaix Fundació**, po-

sem a l'abast de tots els professionals del sector una oferta formativa completa i actualitzada en aquest àmbit específic, impartint cursos especialitzats en instal·lació i manteniment de sistemes d'autoconsum amb bateries, amb formació pràctica i enfocada a les necessitats reals del mercat.

En aquest escenari, els professionals que apostin per aquesta línia de futur tindran avantatge. Tant si ja treballes en l'àmbit de les energies renovables com si encara no t'hi has endinsat, és el moment de fer el pas, actualitzar coneixements i obrir-se a noves col·laboracions amb marques i proveïdors especialitzats.

El futur energètic és descentralitzat, intel·ligent i no espera... Ens hi posem?

I parlant de futur... recorda que **ja tenim a la venda la Loteria de Nadal del Gremi**. Perquè mai se sap d'on pot venir l'energia que ens canviï la vida...

Horaris d'assessorament



ASSESSORAMENT I CONSULTORIA RGD (Protecció de dades)

De dilluns a dimecres de 9:00 a 14:00 h i de 15:00 h a 18:00 h.
Dimarts i dijous de 9:00 a 16:00 h.
Divendres de 8:00 h a 14:00 h.

RECEPCIÓ PER A LA LEGALITZACIÓ D'EXPEDIENTS (Butlletins)

De dilluns a dijous matins de 8:00 h a 13:30 h i tardes de 15:00 h a 18:00 h.
Divendres de 8:00 h a 14:00 h.

ASSESSORAMENT EN INTERVENCIÓ, INTERMEDIACIÓ I INSERCIÓ LABORAL

De dilluns a dijous de 9:00 h a 14:00 h i de 15:00 h a 18:00 h.
Divendres de 8:00 h a 14:00 h.

ASSESSORAMENT TÈCNIC

Gabinet d'enginyeria | jm2b

Atenció telefònica:
De dilluns a divendres de 9:00 a 14:00 h. Tel.: 933 772 199 o 934 744 746 - opció 8.

Atenció presencial:
Dilluns de 16:00 a 18:00 h.

ASSESSORAMENT JURÍDIC



Amb cita prèvia

ASSESSORAMENT RISCOS LABORALS



Amb cita prèvia

ASSESSORAMENT LABORAL I FISCAL



Amb cita prèvia

ASSESSORAMENT I CONSULTORIA EN FORMACIÓ



De dilluns a dijous de 8:00 h a 14:00 h i tardes de 15:00 h a 18:00 h.
Divendres de 8:00 h a 14:00 h.

ASSESSORAMENT EN ASSEGURANCES



De dilluns a dijous matins de 9:00 h a 14:00 h.
De dilluns a dijous tardes de 15:00 h a 18:00 h.

Gibaix, Gremi adherit a:





FRANCISCO RUF PEREZ

Nos dejó el 20/10/25 en Sant Feliu a los 59 años

En memoria de Francisco Ruf (Paco)

Con profunda tristeza, desde el gremio queremos comunicar la pérdida de nuestro querido compañero y miembro de la junta directiva, Francisco Ruf, a quien todos conocíamos cariñosamente como Paco, y que formaba parte de la junta desde el año 2018.

Su trayectoria dentro de la entidad estuvo marcada por una dedicación constante y una actitud siempre constructiva. Paco era una persona honesta, trabajadora y profundamente comprometida. En él podíamos confiar tanto para las decisiones importantes como para los pequeños detalles del día a día. Nunca buscaba protagonismo, pero siempre estaba cuando se le necesitaba.

Aportó rigor, serenidad y un sólido sentido de la responsabilidad. Su compromiso no era solo con las tareas que asumía, sino con los valores que dan sentido a nuestra asociación: cooperación, servicio, transparencia y humanidad.

Sus compañeros de Junta recordamos aquella frase que solía soltar con su ironía tan característica: "me faltan datos". La decía entre bromas, con media sonrisa y ese ingenio suyo que aligeraba cualquier reunión, incluso en los momentos más tensos. Era su manera de ponerle humor a la rutina, de cuestionar lo obvio y, a su estilo, de recordarnos que no todo debía tomarse tan en serio.

Nos deja un legado de trabajo bien hecho y una manera de hacer que hablaba más con hechos que con palabras. Le echaremos mucho de menos en las reuniones, en los proyectos compartidos y en esas pequeñas cosas que hacen comunidad.

Desde aquí queremos expresar nuestro agradecimiento más sincero por todo lo que Paco nos ha dado. Su recuerdo seguirá presente en nuestra labor diaria.

Descansa en paz, Paco. Gracias, por tanto.



RQ APLICACIONES
ELECTROMECAÑICAS, S.A.
Cuadros para Centralización de Contadores
"doble aislamiento clase II-B"

Aprobado por el ministerio de Industria y Energía (B.O.E. 26-01-1983)
Homologado por UNESA (Entidad Coordinadora de las Cías. Eléctricas de España)

P.I. Camí Ral – C/Miquel Servet 13
08850 Gavà (Barcelona) – Tel: 93-633.39.90 – Fax: 93-633.39.91
info@rqaplicaciones.com
www.rqaplicaciones.com



PROJECTA'T

PROJECTA'T encararà la seva recta final superant totes les expectatives



A Gibaix estem arribant a la recta final del programa PROJECTA'T i no podem estar més satisfets amb els resultats assolits. Aquesta iniciativa, impulsada pel Consorci per la formació continua de Catalunya, ha estat un autèntic motor d'impuls per a moltes persones treballadores ocupades que han trobat en l'orientació professional un recurs clau per evolucionar en un mercat laboral en constant canvi.

Vivim un moment on l'avenç tecnològic, els criteris de sostenibilitat i la transformació dels models productius redefeixen les exigències de les empreses. En aquest context, disposar d'equips formats, preparats i connectats amb la realitat del sector no és només una avantatge competitiu, sinó una necessitat.

“ ... Només hi ha una cosa pitjor que formar els teus empleats i que marxin: no formar-los i que es quedin... ”

PROJECTA'T ha estat la resposta adequada a aquest repte, amb un enfocament centrat tant en les persones com en el teixit empresarial.

Des del mes de gener fins al 5 de desembre, hem estat i estarem al costat de treballadors i empreses, desplegant accions contínues estructurades en dues línies d'actuació clau:

- **Orientació individualitzada per a persones treballadores:** els participants han comptat amb assessorament professional per identificar les seves fortaleses, explorar les oportunitats reals del sector i definir un rumb clar cap al seu desenvolupament professional. Aquest acompanyament ha facilitat no només l'adquisició de noves competències, sinó també l'adaptació a rols emergents i l'enfortiment del seu perfil laboral.

- **Prospecció empresarial i sectorial:** simultàniament, hem treballat amb empreses del territori per detectar requeriments professionals i necessitats formatives, i que ens ha donat una visió directa de les mancances reals del nostre teixit productiu i connectar directament l'oferta formativa amb la demanda real, contribuint a un mercat laboral més eficient i adaptat.

Gràcies a aquesta doble mirada, les empreses han guanyat equips més competents, versàtils i motivats, mentre que les persones treballadores han guanyat en seguretat, claredat i projecció.

El resultat? Una participació molt elevada i un nivell de satisfacció excel·lent per part dels treballadors i treballadores orientats. Molts d'ells han iniciat processos de formació, han millorat les seves competències o han començat tràmits d'acreditació professional. L'acompanya-

ment personalitzat ha estat clau per convertir aquesta experiència en un èxit compartit.

Destaquem alguns dels bons resultats aconseguits fins avui:

- **144 persones contactades** per presentar el projecte.
- **61 empreses prospectades** que ens han aportat una visió directa sobre les competències més demandades, i la informació clau per connectar formació i ocupació.
- **88 persones han iniciat processos d'orientació** personalitzada:
 - **80 han completat el seu itinerari amb èxit**, sent derivades a diverses opcions de millora professional: formacions tècniques específiques, processos d'acreditació de competències o, en molts casos, una combinació d'ambdues vies per reforçar encara més la seva trajectòria.
 - **6 persones es troben actualment immerses en processos d'orientació actius.**

A més, com a gremi, PROJECTA'T ens ha servit per prendre el pols del sector, conèixer les inquietuds de les persones treballadores i escoltar de primera mà els reptes que afronten les empreses. Aquesta informació és de gran valor per continuar dissenyant accions útils, ajustades i de futur.

Des de Gibaix volem expressar el nostre agraïment més sincer a totes les persones treballadores i a les empreses que heu participat: Ha estat una feina conjunta que ha donat fruits concrets, visibles i molt valuosos.

Seguim creient en l'orientació com a eina transformadora i en la formació com a motor de canvi. Seguirem treballant amb compromís i visió de futur per enfortir el vincle entre el talent i les oportunitats, perquè estem convençuts que una societat ben formada és una societat amb més possibilitats per a tothom.

“Quan les persones treballadores troben el seu camí, el sector s'enforteix i la societat avança.”

 Generalitat de Catalunya
Consorci per a la Formació Contínua de Catalunya

 MINISTERIO DE TRABAJO Y ECONOMÍA SOCIAL
 SEPE





Gibaix et recorda les obligacions en manteniment d'instal·lacions

CONTACTA AMB NOSALTRES

Tel: 93 474 47 46 ext. 251
 WhatsApp: 695 964 978
 E-mail: gemma@gibaix.com

A Gibaix tenim disponibles els documents que necessites per facilitar-te la teva gestió:

✓ **Etiquetes adhesives obligatòries per a les inspeccions periòdiques**

✓ **Documents de manteniment obligatori per a les instal·lacions**



Etiquetes adhesives

Dictamen de reconeixement d'instal·lacions de baixa tensió

Per a instal·lacions destinades a inspeccions periòdiques. Elaborar amb l'arbitre #2 de l'ITC-BT-47 de les Regles Reguladores per a Baixa Tensió.

DICTAMEN NÚM: _____

Tipus de dictamen: No requerit REECC. Sí, amb gestió del manteniment. Sí, amb gestió del manteniment i REECC.

Substitució normal / Substitució completada

DICTAMEN DE RECONeixEMENT D'INSTAL·LACIONS DE BAIXA TENSió

CONTRACTE DE MANTENIMENT ENTRE EL TITULAR DE LA INSTAL·LACIó I L'EMPRESA INSTAL·LADORA AUTORIZADA

CONTRACTE DE MANTENIMENT ENTRE EL TITULAR DE LA INSTAL·LACIó I L'EMPRESA INSTAL·LADORA AUTORIZADA

Dictamen de reconeixement d'instal·lacions de baixa tensió

Dictamen de reconeixement d'instal·lació de calefacció, ACS i climatització

DICTAMEN DE RECONeixEMENT D'INSTAL·LACIó DE CALEFACCIó, ACS I CLIMATITZACIó

Per a instal·lacions destinades a inspeccions periòdiques. Elaborar amb l'arbitre #2 de l'ITC-BT-47 de les Regles Reguladores per a Baixa Tensió.

DICTAMEN NÚM: _____

Tipus de dictamen: No requerit REECC. Sí, amb gestió del manteniment. Sí, amb gestió del manteniment i REECC.

Substitució normal / Substitució completada

Dictamen de reconeixement d'instal·lació de calefacció, ACS i climatització

Dictamen de reconeixement d'instal·lacions solars fotovoltaïques

DICTAMEN DE RECONeixEMENT D'INSTAL·LACIONS SOLARS FOTOVOLTAIQUES

DICTAMEN NÚM: _____

Tipus de dictamen: No requerit REECC. Sí, amb gestió del manteniment. Sí, amb gestió del manteniment i REECC.

Substitució normal / Substitució completada

Dictamen de reconeixement d'instal·lacions solars fotovoltaïques

Contracte de manteniment entre el titular de la instal·lació elèctrica de baixa tensió i l'empresa instal·ladora autoritzada

CONTRACTE DE MANTENIMENT ENTRE EL TITULAR DE LA INSTAL·LACIó I L'EMPRESA INSTAL·LADORA AUTORIZADA

CONTRACTE DE MANTENIMENT ENTRE EL TITULAR DE LA INSTAL·LACIó I L'EMPRESA INSTAL·LADORA AUTORIZADA

Contracte de manteniment entre el titular de la instal·lació elèctrica de baixa tensió i l'empresa instal·ladora autoritzada

Contracte de manteniment d'instal·lacions tèrmiques

CONTRACTE DE MANTENIMENT D'INSTAL·LACIONS TÈRMiques

CONTRACTE DE MANTENIMENT D'INSTAL·LACIONS TÈRMiques

Contracte de manteniment d'instal·lacions tèrmiques

Connecta't amb Energia!

El programa formatiu de futur per a joves professionals del sector administratiu

El projecte Singulars, impulsat pel Servei Públic d'Ocupació de Catalunya (SOC) i finançat pel Servei Públic d'Ocupació Estatal (SEPE), té un objectiu clar: **acompanyar joves d'entre 16 i 29 anys en el seu camí cap a la inserció laboral i/o el retorn al sistema educatiu**, mitjançant formació professionalitzadora, orientació individualitzada i pràctiques en empresa. És molt més que una formació; és una oportunitat per reconnectar amb un futur possible.

Des de Gibaix, enguany hem desenvolupat aquest projecte amb el nom de "Connecta't amb Energia", creant un espai de creixement personal i professional per a joves amb històries de lluita, de superació i, sobretot, de guanys.

En total, hem comptat amb 45 joves participants, repartits en tres grups diferenciats:

Grup 1	Grup 2	Grup 3
Operacions Auxiliars de Muntatge de Xarxes Elèctriques Inici: 03/02/2015 Participants: 15	Operacions de Fontaneria i Calefacció-Climatització Domèstica Inici: 27/01/2025 Participants: 15	Operacions Auxiliars de Serveis Administratius i Generals Inici: 10/06/2025 Participants: 15

Els perfils dels joves participants són diversos, però comparteixen un punt de partida comú: **la necessitat de trobar una nova oportunitat**. Molts provenen d'un abandonament prematur dels estudis o de processos d'arrelament per formació, i aquest projecte ha estat per a ells una via per reprendre el seu camí.

El programa no només ha inclòs formació tècnica, sinó també un acompanyament emocional i motivacional clau:

- Orientació laboral individualitzada
- Tallers grupals de gestió emocional, autoconeixement i autocontrol



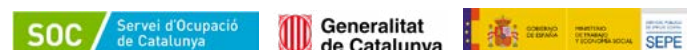
- **Activitats específiques** per abordar les addiccions digitals i millorar les habilitats interpersonals
- I, finalment, pràctiques formatives en empreses reals del sector

El resultat? 40 % d'inserció laboral i/o retorn al sistema educatiu. Dades que parlen per si soles i que mostren el valor transformador del projecte.

Però més enllà dels números, Connecta't amb Energia ha estat una experiència de vida. Hem vist créixer la confiança d'aquests joves, hem compartit moments de dubte, però també molts d'esperança, de descobriment i d'orgull. I ara, estan més preparats per encarar un futur amb eines, actitud i resiliència.

A vosaltres, joves valents, que heu decidit apostar pel vostre futur, us volem felicitar de tot cor. No ha estat fàcil, però ho heu fet. Heu superat obstacles, us heu compromès i heu treballat de valent. Continueu així! Seguiu construint el vostre projecte vital i professional, amb coratge i determinació. Aquest no és un final, és un començament. Connecteu-vos amb la vostra energia. El futur és vostre.

Gràcies també a les empreses instal·ladors agremiades a Gibaix, que han cregut en aquest projecte i han apostat pels joves, oferint-los una oportunitat real d'inserció contractant-los després del seu període de pràctiques.



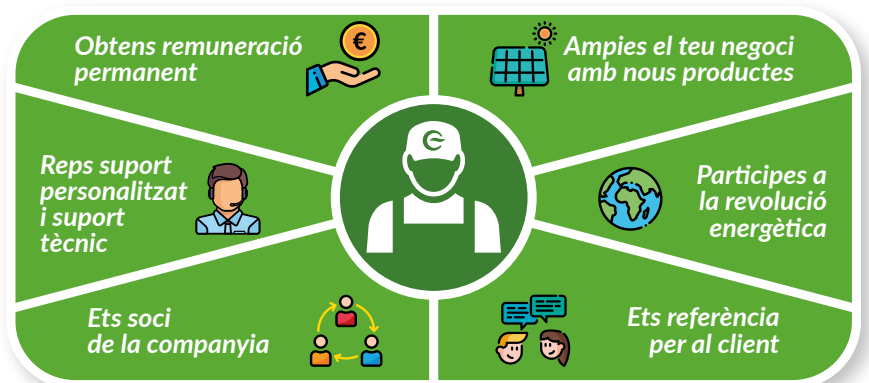
Aquesta actuació està promoguda i impulsada pel Servei Públic d'Ocupació de Catalunya amb fons rebuts del Servei Públic d'Ocupació Estatal (SEPE).

fenie Energia

llum i gas



FES-TE AGENT ENERGÈTIC

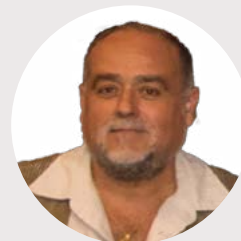


Encara tens algun dubte?

Escaneja el codi QR i contacta amb nosaltres per rebre més informació



900 215 470 - Ext. 2 | formacion@fenieenergia.es



FRANCESC XAVIER ESTELLE PEREZ

Ens va deixar el 26/09/25 a Pallejà als 58 anys

En Xavi, persona molt vinculada al Gremi i agremiat durant més de 20 anys.
L'equip del Gremi d'Instal·ladors del Baix Llobregat s'uneixen al dolor de la família.

CONSTRUCCIÓ
FONTANERIA
SANITARIS
CERÀMICA
CUINES
ELÈCTRIC
FUSTA

BigMat
Garro



Sant Boi de Llobregat - Carretera Santa Creu de Calafell, Km 10.7 - T 93 654 60 00
Canovelles - Juan de la Cierva, 8 Naves A-B-C. Pol. Ind. Can Castells - T 93 840 90 86
www.garro.es

Com es calcula la potència total d'un edifici?



Arrel d'un seguit de consultes rebudes, us fem un **petit resum de COM ES CALCULA LA POTENCIA TOTAL D'UN EDIFICI D'HABITATGES.**

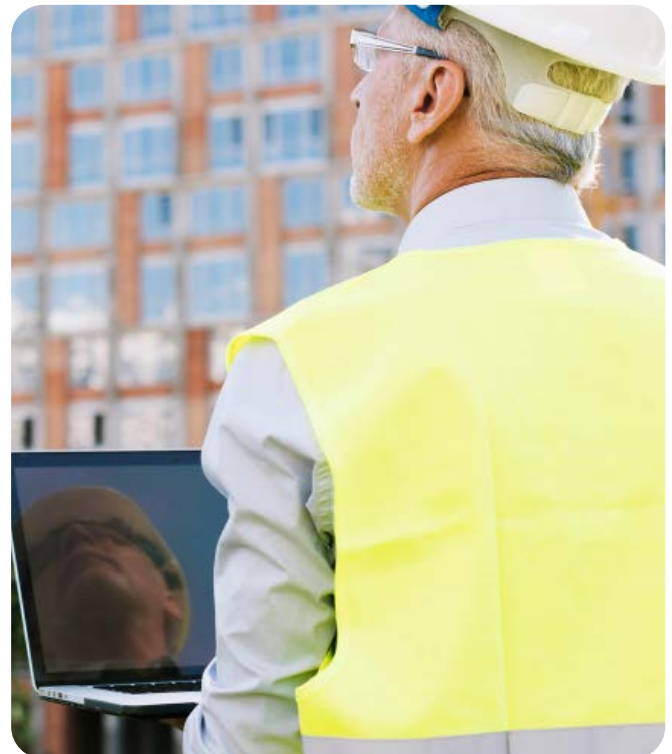
Aquesta potència serveix per fer la corresponent petició a la Distribuidora i fer els càlculs derivats de la secció de cable, derivacions i necessitats de la centralització de comptadors.

Per fer-ho senzill i fàcil us farem un exemple:

Imaginem que hem de calcular La previsió de càrrega d' un edifici compost per:

15 habitatges d' electrificació elevada,
1 local de 200 m²,
13 habitatges d' electrificació bàsica i
un altre local de 400 m².

En aquest cas haurem de calcular **primer la potència promig** que es calcula multiplicant els habitatges d'electrificació elevada per la seva potència, els de bàsica per la seva i, dividint pel total dels habitatges.



L'enginyeria de Gibaix

FEM EL CÀLCUL

Potència pormig = $[(15 \times 9,2) + (13 \times 5,75)] / 28 = 7,51 \text{ kW}$

Després hem de calcular la simultaneïtat que ens demana el REBT-2002 Que per a 28 habitatges = $15,3 + ((28-21) \times 0,5) = 18,8$

Per tant, la potencia dels habitatges serà
Potència habitatges = $7,51 \times 18,8 = 141.188 \text{ W}$

Després haurem d'afegir la dels locals a raó de 100W/m^2
i obtindrem la **POTÈNCIA TOTAL**
Potència total = $141.188 + 20.000 + 40.000 = 201.188 \text{ W}$

Es un càlcul molt senzill al que també se li pot sumar els serveis comuns de l'edifici.

Esperem que us sigui d'utilitat i quedem a la vostra disposició per a poder realitzar-los per vosaltres o verificar els vostres.



Contacta amb nosaltres per a més informació

Gabinet d'Enginyeria JM2b SL
Avda. de la Fama 56-58
Avda. dels Alps, 48
08940 Cornellà del Llobregat
Tel. 93 377 21 99
gabinet@gabinetjm2b.es
www.gabinetjm2b.es

Gabinet **d'**enginyeria |jm2b

SERVEIS
INTEGRALS
D'ENGINYERIA

✓ **ASSESSORAMENT A L'INSTAL·LADOR**
(Normatiu, tècnic, ajuda a la confecció de pressupostos i direcció d'obra)

✓ **PROJECTES D'INSTAL·LACIONS I LEGALITZACIONS**



Gas



Tèrmics



Telecomunicacions
i domòtica



Elèctrics



Contraincendis



Energia solar
tèrmica i fotovoltaica

✓ **LLICÈNCIES AMBIENTALS I D'ACTIVITAT**

✓ **PROJECTES D'OBRES I DE CONSTRUCCIÓ**



www.gabinetjm2b.es

gabinet@gabinetjm2b.es

Avda. de la Fama, 56-58
08940 Cornellà de Llobregat
Tel. 933 772 199



La nueva directiva del seguro del automóvil amplía el concepto de vehículo a motor.

El pasado **24 de julio** entró en vigor la **Ley 5/2025**, que amplía el concepto legal de “vehículo a motor”. Esto significa que, además de coches y motos, ahora también será **obligatorio contratar un seguro de responsabilidad civil** para:

- ❗ **Maquinaria industrial**
- ❗ **Vehículos de construcción y agrícolas**
- ❗ **Patinetes eléctricos y otros VMP**

Esta medida afecta tanto a **empresas** como a **particulares**, con **sanciones importantes** por incumplimiento.

TODO VEHÍCULO AUTOMÓVIL

- 1 Accionado exclusivamente mediante fuerza mecánica.
- 2 Que circula por el suelo.
- 3 Que no utiliza una vía férrea.

Velocidad máxima de fabricación + 25km/h	o	Velocidad máxima de fabricación y + 14km/h	Peso neto máximo + 25kg
--	---	--	-----------------------------------



REMOLQUE Y SEMIRREMOLQUE

Todo remolque y semirremolque destinado a ser utilizado con uno de los “vehículos automóvil”, tanto:

- Enganchado.
- No enganchado.



Cumple con la ley sin complicaciones.

En Vear & Co. nos hemos adelantado para ofrecerte **seguros adaptados a esta nueva normativa**, con las mejores coberturas y al mejor precio.

VEHÍCULOS QUE NO TENIENDO LA CONDICION DE VEHÍCULO A MOTOR TIENEN QUE TENER SEGURO OBLIGATORIO DE AUTOMÓVILES

Los propietarios de los siguientes vehículos tienen la obligación de suscribir el correspondiente seguro obligatorio de vehículos a motor.

- Ⓐ Ciclos de motor diseñados para funcionar a pedal que cuentan con propulsión auxiliar de velocidad máxima superior a 25km/h.
- Ⓑ Reglamento (UE) 168/ 2013 del Parlamento Europeo y del Consejo, de 15 de enero de 2013 / Anexo 1:
 - Cualquier vehículo definido dentro de la categoría **L1e-B** (ciclomotor de 2 ruedas).
 - Cualquier otro vehículo diseñado para funcionar a pedal, que no pueda incluirse en ninguna de las categorías L1e, por contar con propulsión auxiliar de velocidad máxima superior a 45km/hora.



Contacta

Raquel Hidalgo

937277585

raquel.hidalga@vear.net

Verifactu: El nou estàndard de facturació verificable a Espanya



El 2026 porta novetats que afectaran de manera rellevant el dia a dia de les pimes i dels autònoms.

Possiblement, la més transcendent i amb un major impacte sigui la **implantació de sistemes d'intercanvi d'informació fiscal i comptable a temps real amb l'Agència Tributària**.

Entre aquests sistemes, cal destacar el **sistema Verifactu**, que s'està convertint en la modalitat de referència adoptada per la majoria dels desenvolupadors informàtics per donar compliment a la nova obligació fiscal d'intercanvi d'informació.

Verifactu és el nou sistema de facturació electrònica desenvolupat per l'Agència Tributària, dissenyat per reforçar el control fiscal, prevenir el frau i digitalitzar els processos comptables.

Aquest sistema forma part de la Llei Antifrau 11/2021 i està regulat pel Reial Decret 1007/2023.

El sistema Verifactu és un dels sistemes que permet generar registres de facturació segurs, traçables i inviolables. Cada factura inclou elements com la firma digital, el codi QR i el hash encadenat, tot això permet un sistema immediat i unes factures verificables.

El sistema Verifactu afecta principalment les pimes i els autònoms, quedant excloses del règim les societats que estan acollides al sistema SII i les operacions que es realitzin dins de la Comunitat Autònoma del País Basc.

L'entrada en vigor és per a les societats a partir de l'1 de gener de 2026 i per als autònoms a partir de l'1 de juliol del mateix any.

Les societats i autònoms que s'acullin al sistema Verifactu han de tenir en compte una sèrie d'aspectes molt rellevants com són l'adaptació i verificació que el programa que hagin d'utilitzar sigui un programa homologat, que el seu sistema informàtic prevegi l'emissió de les factures amb el codi QR, que el certificat digital de l'empresa estigui integrat en el sistema per a l'emissió de la informació, i molts altres d'aspectes pràctics que sovint només es tenen en compte quan s'implanta efectivament el sistema.

Per tot això, recomanem que les societats i autònoms facin ja comprovacions sobre els seus sistemes i sol·licitin informació als seus proveïdors informàtics i assessors ja que els aspectes pràctics tenen una especial rellevància.

Cal indicar que no s'ha de confondre la implantació del sistema Verifactu i el codi QR amb la factura electrònica, la qual encara no té una data prevista d'entrada en vigor i que consisteix en un intercanvi d'informació telemàtica directament entre les empreses de les seves respectives factures.



Consulta el àrea Verifactu

CONTACTO

Avda. de la Fama, 56-58
Pol. Industrial Almeda
08940
Cornellà del Llobregat
Tel. 934 744 746

Entrevista al soci/a

NOM: ALEX MARWIN CARBALLO QUIROZ
EDAT: 31
POBLACIÓ: HOSPITALET DE LLOBREGAT



1. ¿Cuál es la actividad principal de tu profesión?

Bueno yo poseo el título de instalador especialista, me dedico a hacer reformas, instalaciones en baja tensión, mantenimientos preventivos.



2. ¿Cuál es el motivo que te ha llevado a dedicarte a ésta profesión?

Mi padre se dedicaba al rubro, un día me llevo a hacer un trabajo con él, encontré muy interesante la resolución de la falla que hubo y por esa curiosidad decidí entrar mas en el mundo de las instalaciones.

3. ¿Qué es lo que más valoras de tu trabajo y cuál es el principal inconveniente?

Bueno cuando hago reparaciones, resolverlas es muy satisfactorio. El inconveniente muchas veces es cuando no consigues resolver algún problema después de horas, te sientes impotente.

4. ¿Cuál es el principal problema de ésta profesión?

Muchas veces la gente piensa que vas tocas un cable y se a resuelto todo el problema y no valoran la intervención que has realizado.

5. ¿Tus hijos seguirán con el negocio?

Bueno en este caso yo y mi primo seguimos los pasos de mi padre en el rubro, así que supongo que podría volverse algo familiar.

6. ¿Desde cuando estás agremiado?

Llevo un año agremiado.

7. ¿Consideras que los servicios que ofrece el gremio son beneficiosos para el desarrollo de tu actividad?

Pues la verdad yo cuando obtuve la titulación tenía un montón de dudas, pero en el gremio me las resolvieron todas, ellos se encargan de cualquier duda y me han ayudado en todos mis trabajos, sin su ayuda nunca me podría haber desarrollado en este sector.

8. ¿Consideras que formarse es importante?

Si, en nuestra profesión hay que mantenerse actualizado.

9. ¿Te has formado en el gremio? ¿de qué? ¿qué tal la experiencia?

Si, Un curso de instalación de puntos de cargas de vehículos, la experiencia es muy gratificante, el capacitador fue muy amable y enseñaba bien.

10. Ésta publicación RECORDA, ¿crees que cumple el cometido de ser un canal de comunicación hacia el asociado?

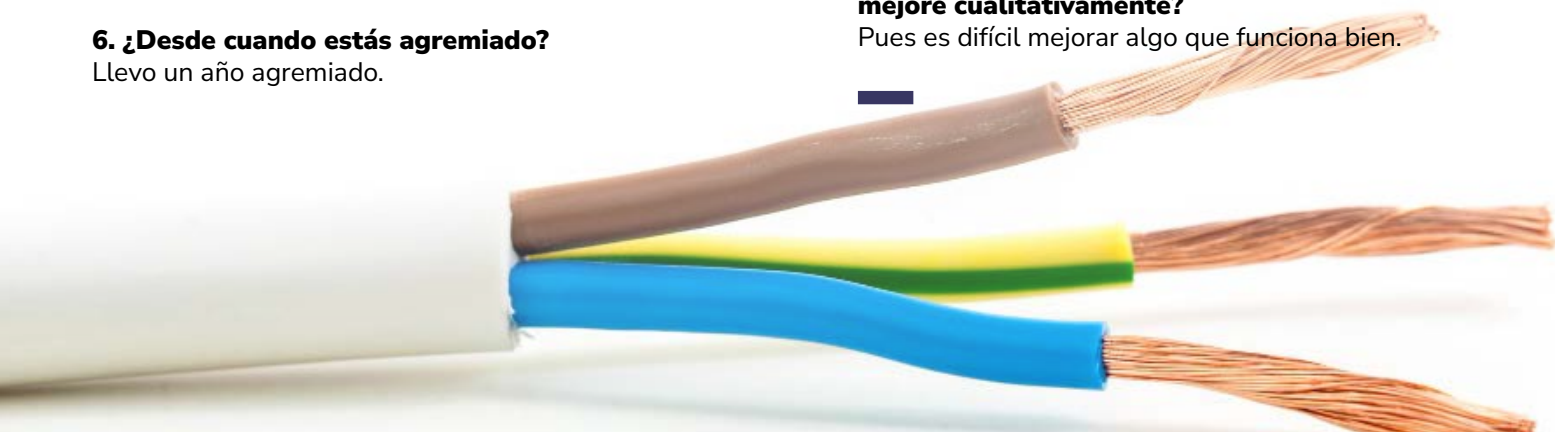
Pues es interesante, como no llevo tanto agremiado no lo conocía muy bien, pero considero que cumple su cometido.

11. El abanico comunicativo del que disponemos, web, redes sociales y revista, ¿te parecen útiles?

Si, además siempre te llegan circulares por las redes sociales.

12. ¿Alguna sugerencia para que el gremio mejore cualitativamente?

Pues es difícil mejorar algo que funciona bien.



Fem xarxa,
fem futur

Els nostres
partners

PREFERENTS

 **JUNKERS**

 **BOSCH**

Panasonic
heating & cooling solutions

uponor

PROTECTORS

 **legrand**[®]

BAXI
CLIMATITZACIÓ

BigMat
Garro

EMPRESSES COL-LABORADORES

50^{Anys}
TST

EUROFRED
being efficient

TECNA

 **novelec**
EL VALOR DEL SERVE

 **id**
BOMBAS DE CALOR

 **CHNT**
CHNT ELECTRIC

simon

 **Fig**[®]

 **PF Plana Fàbrica**

 **StoNet Bcn**

 **kairos**
clima

fenie **Energía**

 **REPSOL**

 **Gasmaweld**
an Air Liquide company
gases y soldadura

 **SALVADOR ESCODA S.A.**

Circuitor

ecotic

 **CEL**
COMERCIAL ELÉCTRICA DEL LLOBREGAT S.A.U.

TECLISA



 **STARBAIX**

 **STH Standard Hidráulica**

 **ensertia**
Technology

COL-LABORADORS

 **GBF Fundació**
CENTRE DE FORMACIÓ

VEAR & Co
CORREDORES D'ASSURANCES

 **GG**
Grupo Galilea

 **ETL GLOBAL**

Gabinet **d'enginyeria|jm2b**

ESCURA

 **vitaly**
Presentació - Gestió - Transparència
Qualitas | Certificat

 **Sabadell**

**SIGUES
PARTNER DE
GIBAIX!**

Contacta amb nosaltres

Tel: 93 474 47 46

WhatsApp: 695 964 978

E-mail:

info@gibaix.com

Oblida't del paperam. Gibaix et fa la gestió

- ✓ Legalitzacions instal·lacions a industria
- ✓ Contractes llum/gas amb comercialitzadora
- ✓ Sol·licituds a distribuïdores, nous subministraments, ampliacions i modificacions de llum, gas i aigua



montse@gibaix.com
coral@gibaix.com



695 964 982

gibaix

GREMI
D'INSTAL·LADORS
DEL BAIX LLOBREGAT



QUÈ ÉS UN SISTEMA DE VMC?

Els sistemes de **Ventilació Mecànica Controlada** (VMC per les seves sigles) permeten introduir i expulsar de l'habitatge la quantitat d'aire requerida de manera independent de les condicions que presenti l'aire exterior en termes de pressió i temperatura. D'aquesta manera, garantim la ventilació a les llars, complint així amb la normativa vigent. La ventilació mecànica es pot realitzar de dues maneres: mitjançant sistemes de simple flux o sistemes de doble flux.

2 TIPUS DE SISTEMES

Sistemes de simple flux

En **els sistemes de simple flux**, l'entrada d'aire es produeix a través d'aireadors col·locats a les fusteres de les finestres o bé mitjançant microventilació, i l'extracció es realitza mitjançant un ventilador.

Dins d'aquest sistema es poden trobar dues variants:

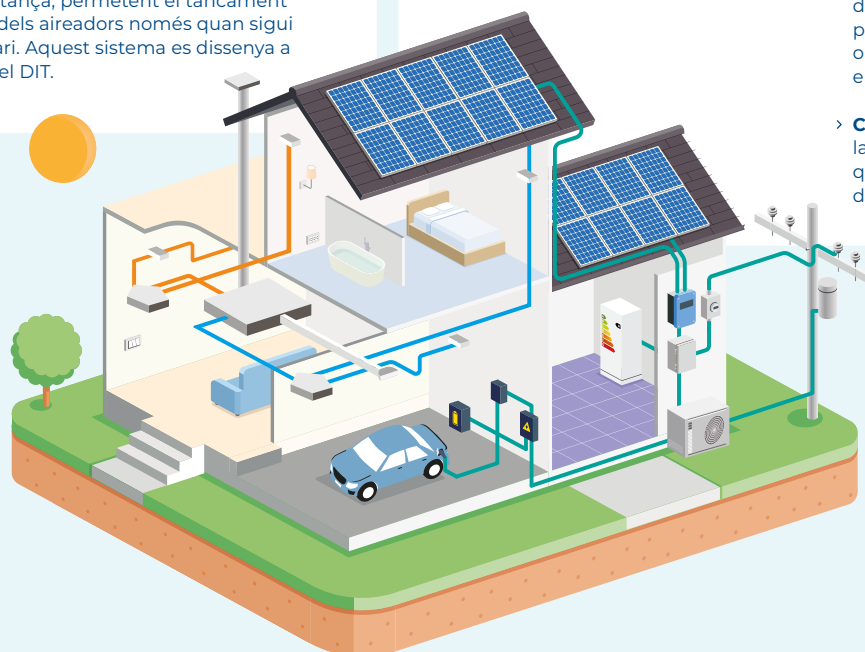
- > **Autoregulable:** Sistema d'autoregulació del cabal per al compliment del cabal exigint pel CTE.
- > **Higroregulable:** Sistema amb regulació del cabal en funció de la humitat existent a cada estança, permetent el tancament parcial dels aireadors només quan sigui necessari. Aquest sistema es dissenya a partir del DIT.

Sistemes de doble flux

Els **sistemes de doble flux**, es permet la màxima eficiència, assegurant la filtració de l'aire i l'aïllament de l'habitatge. A l'hivern, l'aire fred es preescalfa mitjançant un intercanvi amb l'aire d'extracció sense que es barregin, la qual cosa permet transferir la calor sense que aquesta es viciï. D'aquesta manera, s'aconsegueix reduir la càrrega de calefacció per ventilació, aconseguint estalvi energètic i un major confort a l'interior de l'habitatge.

Característiques

- > **Confort tèrmic:** Gràcies al recuperador de calor d'alta eficiència, és possible mantenir una temperatura ambient temperada, la qual cosa assegura un confort tèrmic òptim durant tot l'any.
- > **Filtració d'aire:** Per millorar la qualitat de l'aire, és fonamental filtrar l'aire nou, reduint les partícules nocives per a l'organisme.
- > **Estalvi energètic:** Sistema imprescindible per a projectes d'habitatges de baix consum. L'estalvi proporcionat pel recuperador permet optimitzar els resultats del certificat energètic.
- > **Confort sonor:** L'aïllament acústic de la façana no es veu compromès, ja que s'eliminen les entrades directes d'aire.



A **Novelec Rondes** trobaràs tots els productes i assessorament que necessites sobre la VMC.
Visita'ns! Estarem encantats d'atendre't.



www.gruponovelec.com



novelec rondes | Pol. Ind. Famades | Rosselló, 17 nave 6, 08940 Cornellà de Llobregat | Tel. 93 475 32 03

Filtros electrostaticos

TECNA SABIANA CRYSTALL para el nuevo complejo empresarial MILLE 22@ en barcelona

TECNA contribuye con los **filtros electrostáticos CRYSTALL de SABIANA** a la **creación de unos espacios saludables y altos niveles de sostenibilidad**, en el **nuevo distrito tecnológico 22@ de Barcelona**.

La **filtración electrostática** es hoy considerada uno de los sistemas más avanzados para la recogida de partículas existentes en un flujo de aire, capaz de garantizar una eficiencia alta y duradera con los mayores beneficios en la relación calidad-precio, ya que tiene una vida útil mayor que cualquier otro tipo de filtro, bajo coste de mantenimiento, basado en un simple lavado con agua y detergente.

La alta eficiencia de filtración también se combina con la importante acción de **desinfección bacteriana e inactivación viral**, que lleva el aire tratado a los más altos niveles de calidad requeridos por la normativa.

El **nuevo COMPLEJO TECNOLÓGICO MILLE 22@**, nacido en el año 2000 para transformar doscientas hectáreas de suelo industrial del barrio de Poblenou en un centro productivo innovador, está compuesto por tres edificios independientes (MILE AVILA, MILE LLULL y MILE BADAJOZ) que suman un total de 38.000 metros cuadrados de SBA (Small Business Act).

Dos de los edificios están conectados entre sí por zonas ajardinadas, y el tercero es un inmueble independiente. Los tres se ubican en el denominado "eje Badajoz", una zona dentro del 22@ que se ha erigido como el nuevo motor de transformación del distrito, donde se ubican empresas como Amazon, Glovo, Oracle, Facebook y HP.

La sostenibilidad es otro de los factores diferenciales del Mile 22@ Business Campus, ya que más del 30% de su superficie está dedicada a espacios ajardinados al aire libre, patios y terrazas, y representan un proyecto de paisajismo único, con bosque urbano y plantas autóctonas.

Los materiales empleados son sostenibles, y antes de su construcción ya cuentan con un pre-certificado **Leed Platinum** por sus características y por **reducciones tangibles en el consumo del agua, de la electricidad, climatización, calidad del aire y por la instalación de placas solares en la cubierta**, entre otros aspectos.

La compañía tecnológica **NTT DATA TOWERS** inauguró a principios de este año su nueva sede en el distrito empresarial 22@.

NTT Data Towers comprometida con la salud de sus empleados y visitantes decidió instalar en sus oficinas un total de **60 módulos con filtros electrostáticos Crystall 100**, con el fin de mejorar la calidad del aire interior. Esta empresa cuenta con **Certificado Leed**, condición indispensable del edificio de oficinas del futuro: ser saludable para sus trabajadores, y también para el medioambiente.

Estas oficinas tienen la categoría de **EDIFICIO SALUDABLE CON LA CERTIFICACION INTERNACIONAL WELLNESS BUILDING INSTITUTE** y, por otro lado, la electricidad que recibe proviene de fuentes renovables.

Otro de los edificios que cuenta con filtros **CRYSTALL de TECNA SABIANA** es la nueva **RESIDENCIA DE ESTUDIANTES SOCIAL HUB**, también ubicada en este complejo empresarial.

Se ha dotado a esta residencia de estudiantes, inaugurada en noviembre 2022, de una **UTA (Unidad de Tratamiento de Aire) con filtros electrostáticos Crystall mod.100 y 150**. La instalación de esta UTA corre a cargo de la empresa **ALAINSA**.

La nueva residencia universitaria The Social Hub es un innovador complejo que combina habitaciones de hotel, residencia para estudiantes y espacios de coworking.

Este proyecto se desarrolla y gestiona de acuerdo con los estándares **BREEAM y GRESB** y, a través de su programa de eventos y actividades, pretenden inspirar y ayudar a sus comunidades a conseguir un mundo más justo y ecológico.

En los más de 38.000 m2 de oficinas repartidas en los tres edificios de Mille22@ (Mile Badajoz, Mile Llull y Mile Ávila), se encuentra la Empresa **delivery GLOVO**, que inauguró a finales de 2022 su nueva sede, con más de 30.000 m2 disponibles en el eje Badajoz y la Empresa **RAKUTEN**, que ocupa 3.000 m2 de este edificio.

A través de la Empresa de servicios y proyectos de Ingeniería **DOMINION**, se han suministrado **7 Unidades de Tratamiento del Aire de filtros electrostáticos TECNA SABIANA** para las oficinas de estas dos empresas.





Nuevos calentadores Bosch Therm 6600 S

Unimos la gran experiencia de Junkers con la máxima innovación de Bosch en la **nueva gama de calentadores Bosch Therm 6600 S**, diseñados para una instalación rápida y sencilla, fácil mantenimiento, mayor robustez y tecnología avanzada.

Evoluciona con nosotros y ofrece siempre lo mejor a tus clientes.

Conoce más en www.junkers-bosch.es



BOSCH

Revisió del RITE 2025: oportunitats per als instal·ladors cap a edificis més eficients, digitals i sostenibles

Aquest 2025 s'ha obert el procés de consulta pública per a una **nova modificació del RITE** (Reglament d'Instal·lacions Tèrmiques als Edificis), **amb l'objectiu d'adaptar-lo als objectius climàtics europeus i al nou marc normatiu que impulsa la descarbonització i l'eficiència energètica en el sector de la construcció**. Aquesta revisió pretén actualitzar els requisits tècnics de les instal·lacions tèrmiques —com calefacció, refrigeració, ventilació o producció d'aigua calenta sanitària— per aconseguir edificis més sostenibles, segurs i connectats.

El nou text busca una harmonització més estricta amb les directives europees d'eficiència energètica (EPBD) i introdueix canvis rellevants que afectaran tant als professionals del sector com als propietaris i gestors d'edificis. Entre els punts més destacats, es preveu una **actualització dels valors mínims d'eficiència dels equips, la integració progressiva de sistemes renovables, l'ús de tecnologies de baixa temperatura i l'impuls de la digitalització com a eina clau per millorar el monitoratge, la gestió i el manteniment de les instal·lacions**.

A més, la revisió del RITE vol reforçar el control i la transparència del sector, mitjançant sistemes d'inspecció més eficients i la creació de registres de rendiment energètic més detallats. Això permetrà conèixer millor el comportament real de les instal·lacions i establir estratègies de millora basades en dades reals. També es preveu un major reconeixement dels professionals certificats i de les empreses que aposten per la innovació tecnològica i la sostenibilitat.

Per al **sector de les instal·lacions i el manteniment, aquesta revisió representa una gran oportunitat**. L'adopció de sistemes més eficients, com les bombes de calor d'alta eficiència, els recuperadors de calor o els sistemes híbrids amb suport renovable, obre la porta a nous projectes de rehabilitació i modernització energètica.

En aquest context, els instal·ladors tenen un paper fonamental com a agents del canvi. La seva expertesa tècnica, combinada amb la seva sensibilitat ambiental, els permet liderar la transició cap a edificis més nets i eficients. La nova normativa reforça la necessitat de formació contínua i certificació professional, i ofereix oportunitats per desenvolupar serveis de valor afegit en manteniment, assessorament energètic i gestió de dades.

A més, la digitalització permetrà implementar estratègies de manteniment predictiu, control remot i optimització automàtica, millorant el servei i reduint costos operatius. Les instal·lacions intel·ligents, connectades a plataformes de gestió energètica, seran la nova norma, i els professionals capaços d'integrar aquestes tecnologies tindran un paper cada cop més rellevant en la gestió eficient dels edificis. Això comporta també noves oportunitats per crear models de negoci basats en el seguiment energètic, l'anàlisi de dades i la millora contínua del rendiment.

En definitiva, la Revisió del RITE 2025 és un nou pas cap a la transició energètica del parc edificat, promovent edificis més eficients, més segurs i amb un menor impacte ambiental. Per als professionals, anticipar-se a aquests canvis —formant-se, incorporant tecnologia i apostant per la innovació— serà clau per competir en un mercat cada cop més verd, digital i exigent.

Per a més informació sobre el programa ECOINSTALADORES podeu contactar amb ECOTIC a través de mail ecoinstaladores@ecotic.es o consultant la web www.ecoinstaladores.com

LA NOVA CALDERA BAXI TÉ **SUPERPODERS**

DESCOBREIX LA PLATINUM iCOMPACT



HYDROKINESI:

Omple la instal·lació d'aigua amb només un click.



SUPERPOTÈNCIA:

Fins a 36 kW de potència en ACS.



TELECINESI:

Controla-la remotament amb els termòstats BAXI Connect.



IMMORTALITAT:

Màxima fiabilitat i resistència pel seu disseny i materials dels components.



INVISIBILITAT:

Dimensions ultracompactes que permeten instal·lar-la fins i tot dins d'armaris.

Tots aquests poders i molts més a
www.baxi.es

BAXI
CLIMATITZACIÓ

Consells útils per a l'instal·lador

Seguretat · Telecomunicacions · Material Elèctric · Energia Fotovoltaica

Què és la tecnologia GPON (Gigabit Passive Optical Network)?

És una tecnologia de **fibra òptica passiva** que permet oferir Internet d'alta velocitat de manera eficient, connectant la central amb l'usuari final (FTTH) a través d'una xarxa compartida que distribueix una única fibra entre diversos usuaris sense necessitat d'elements actius intermedis.

Components bàsics

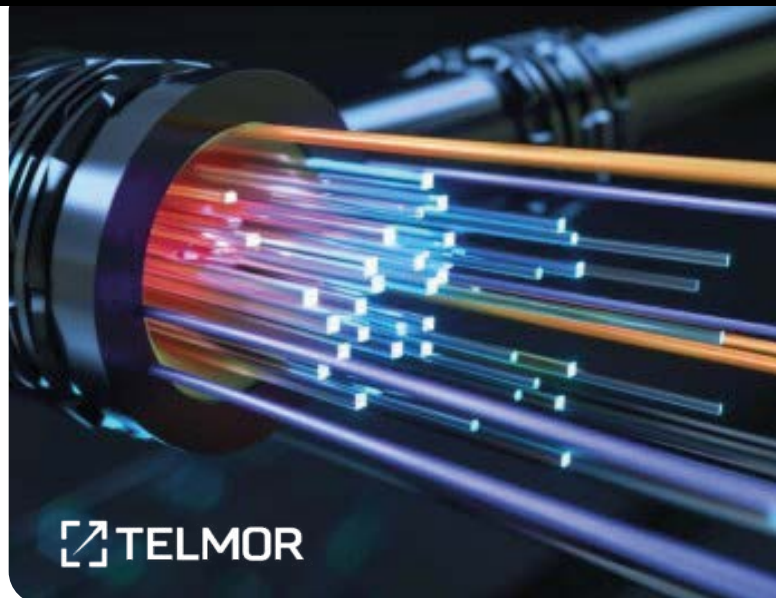
- **OLT (Optical Line Terminal):** la central gestiona la xarxa i administra el trànsit cap als usuaris.
- **ONT (Optical Network Terminal):** dispositiu que converteix el senyal òptic en elèctric
- **Splitters:** divideixen la senyal òptica d'una sola fibra entre múltiples usuaris (1:8, 1:16, 1:32).
- **ODN (Optical Distribution Network):** conjunt de fibra i splitters que connecta la OLT amb les ONT.

Com funciona

- **Descàrrega (OLT → usuari):** la central envia un senyal i cada ONT rep només el que li correspon.
- **Pujada (usuari → OLT):** les transmissions es gestionen per torns, sense col·lisions, mitjançant el sistema DBA (Dynamic Bandwidth Allocation).

Característiques tècniques

- **Velocitat:** fins a 2,5 Gbps de baixada i 1,25 Gbps de pujada.
- **Abast:** fins a 20 km entre la central i l'usuari final.
- **Atenuacions:** cal tenir en compte els splitters i connectors (~17 dB en 1:32).
- **Gestió remota:** via OMCI.
- **Limitació:** no totes les ONT són compatibles amb tots els operadors.



On és més útil GPON?

És ideal per a entorns que requereixen una xarxa comuna, escalable i de gran capacitat:

- **Blocs d'habitatges i urbanitzacions:** permet connectar desenes d'habitatges amb una infraestructura mínima.
- **Hotels i resorts:** solució idònia per oferir serveis d'alta velocitat (IPTV, WiFi, VoIP, IoT) a centenars d'habitacions.
- **Hospitals, residències i universitats:** facilita la centralització, el manteniment i la gestió de múltiples serveis.
- **Grans oficines i centres corporatius:** redueix el cablejat, millora l'eficiència energètica i assegura la qualitat del servei.

No és tan rendible en habitatges unifamiliars dispersos o entorns amb pocs usuaris.

Si tens dubtes i vols saber-ne més, Plana Fàbrega, com a expert en telecomunicacions, t'assessorarà.

Cómo asegurar que las furgonetas de empresa superen la ITV



Pasar la ITV sin problemas es clave para la operativa de las furgonetas de empresa.

Aquí tienes las recomendaciones más importantes para asegurar que tu flota cumpla con los requisitos sin sorpresas.

1. Mantenimiento regular

- Revisa aceite, filtros, frenos y suspensión.
- Verifica los neumáticos (presión y desgaste).
- Comprueba que todas las luces funcionen correctamente.

2. Documentación en regla

- Asegúrate de tener el permiso de circulación, ficha técnica, y el seguro en vigor.
- Si has realizado modificaciones (baca, gancho, etc.), deben estar homologadas.

3. Elementos de seguridad

- Verifica que los frenos y neumáticos estén en buen estado.
- Asegúrate de que las luces (intermitentes, freno, matrícula) estén operativas.

4. Motor y emisiones

- Revisa el filtro antipartículas (DPF) y haz limpieza si es necesario.
- Comprueba que el motor no tenga fugas ni emita humos excesivos.

5. Carga y peso

- No sobrecargues la furgoneta.
- Asegúrate de que las modificaciones internas estén homologadas.

6. Previsión de fechas

- Controla las fechas de ITV y organízate para evitar multas o paralización del vehículo.

Conclusión: El éxito en la ITV depende de un mantenimiento adecuado, tener documentación al día y revisar los elementos clave del vehículo antes de la inspección. ¡Así garantizarás el paso sin problemas!

MÁS INFORMACIÓN

toyotaprofessional@starbaix.com

O bien a los teléfonos: 663 100 337 /
663 219 240

Optimización de las instalaciones de climatización industrial: Guía técnica para instaladores

En la industria, una instalación de climatización eficiente no solo garantiza el confort de los empleados, sino que también contribuye significativamente al rendimiento energético de los procesos productivos. A continuación, presentamos una guía técnica para instaladores, basada en prácticas recomendadas para optimizar la instalación y el mantenimiento de sistemas de climatización en entornos industriales.

1. Evaluación de la demanda energética y diseño

La clave para una climatización eficiente en el sector industrial es adaptar el sistema a las características específicas de cada instalación. Factores como la localización geográfica, el tipo de procesos industriales y las necesidades de ventilación y refrigeración juegan un papel fundamental en el diseño de los sistemas. En una industria, las zonas de alta densidad de maquinaria o aquellas con alta concentración de personal requieren un análisis profundo para dimensionar adecuadamente los sistemas de aire acondicionado o calefacción.

1.1 Cálculo de cargas térmicas

Determinar correctamente las cargas térmicas es vital para seleccionar equipos que puedan encajar mejor en las demandas sin sobredimensionar, lo que incrementa la inversión de la instalación. Las pérdidas de calor se producen por transmisión a través de cerramientos y ventilación, por lo que es muy importante tener en cuenta los materiales aislantes y las temperaturas externas e internas esperadas.

1.2 Integración de energías renovables

En instalaciones nuevas o rehabilitadas, la incorporación de energías renovables, como paneles solares térmicos para el apoyo en calefacción o agua caliente sanitaria (ACS), no solo es una exigencia del Código Técnico de la Edificación (CTE), sino que proporciona ahorros energéticos a largo plazo.

2. Componentes esenciales en la instalación de climatización

Un sistema de climatización eficiente está compuesto por diversos elementos que deben ser correctamente instalados y configurados para garantizar un rendimiento óptimo.

2.1 Generación de calor y frío

La selección de calderas, bombas de calor o enfriadoras debe ajustarse a las condiciones climáticas y las necesidades del edificio o nave industrial. En áreas frías, las calderas de condensación permiten mejorar la eficiencia, mientras que, en zonas más templadas, las bombas de calor son una opción más eficiente.

2.2 Distribución y control de la energía

El correcto aislamiento de las tuberías de distribución de aire o agua caliente y la instalación de válvulas de corte y purgadores aseguran que no se produzcan pérdidas energéticas durante la distribución. Los termostatos y sistemas de control centralizados permiten una regulación precisa de la temperatura en las distintas áreas industriales, adaptando el consumo a las necesidades de producción.

3. Mantenimiento preventivo: indicado para la eficiencia energética

El mantenimiento regular y adecuado de los sistemas de climatización no solo prolonga su vida útil, sino que es fundamental para mantener la eficiencia energética. Un mantenimiento preventivo bien planificado, ayuda a evitar averías costosas y mejora el rendimiento del sistema.

3.1 Operaciones de mantenimiento recomendadas

- Limpieza de los circuitos de humos y conductos: Esta operación debe realizarse al menos dos veces al año, especialmente antes y después de la temporada de calefacción.
- Revisión de los sistemas de control: La calibración de termostatos, válvulas y reguladores de flujo debe hacerse de forma regular para evitar ineficiencias.
- Control de filtros y ventiladores: Es muy importante para asegurarse que los filtros de aire estén limpios para evitar sobreesfuerzos en los ventiladores, lo que puede generar un consumo energético elevado.

3.2 Contratación de un Servicio de Mantenimiento

La normativa actual obliga a que las instalaciones con una potencia térmica superior a 70 kW dispongan de un contrato de mantenimiento con una empresa autorizada. Este contrato debe incluir tanto operaciones preventivas como correctivas, asegurando que los equipos funcionen bajo los parámetros establecidos y cumpliendo con la normativa vigente.

4. Optimización del consumo energético

La correcta gestión energética es vital en cualquier industria. Para optimizar el consumo de los sistemas de climatización, se recomienda:

- Uso de sistemas de regulación automática: La instalación de sondas de temperatura exteriores que ajusten la demanda interna de climatización en función de las condiciones ambientales exteriores puede generar ahorros significativos.
- Auditorías energéticas periódicas: Estas permiten detectar posibles desviaciones en el consumo y proponer mejoras, como el aislamiento de tuberías o la optimización de horarios de funcionamiento de los equipos.

5. Cumplimiento normativo y seguridad

Las instalaciones industriales deben cumplir estrictamente con las normativas locales y nacionales en cuanto a seguridad y eficiencia energética. Es fundamental que los instaladores conozcan los requisitos del Reglamento de Instalaciones Térmicas.

La instalación y mantenimiento de sistemas de climatización en entornos industriales exige un enfoque técnico preciso y adaptado a las condiciones específicas de cada industria. Los instaladores deben asegurarse que las instalaciones no solo cumplan con las normativas vigentes, sino que también sean eficientes desde el punto de vista energético y económico. La combinación de un diseño adecuado, la selección de equipos eficientes y un mantenimiento preventivo riguroso son las claves para garantizar el éxito en cualquier proyecto de climatización industrial.

CONTACTO:

C/Serra Vallmorena, 6 - 08339 Vilassar de Dalt
900 227 222 - consultas@tstservicios.com
www.tstservicios.com

Eficiencia térmica integrada: solución real a una problemática habitual en instalaciones mixtas

En instalaciones térmicas residenciales y comerciales, uno de los desafíos más habituales para proyectistas e instaladores es **cubrir la demanda simultánea de climatización y producción de agua caliente sanitaria (ACS)** sin comprometer la eficiencia energética ni sobredimensionar los sistemas. Hasta ahora, las soluciones convencionales implicaban el uso de **equipos separados**, con ciclos de funcionamiento independientes y consumo eléctrico duplicado. Esta configuración conlleva mayores costes de instalación, más complejidad de mantenimiento y menor aprovechamiento energético.

Problemática habitual en instalaciones convencionales

En sistemas tradicionales encontramos dos escenarios principales:

1. Sistemas independientes (climatización + bomba de calor para ACS)

- Requieren dos equipos funcionando a la vez: uno para refrigerar o calentar el aire y otro para calentar el agua.
- Mayor consumo eléctrico y ocupación de espacio técnico.
- Poca o nula interacción entre los sistemas, lo que impide aprovechar el calor sobrante de uno en beneficio del otro.

2. Sistemas multitarea sin recuperación de calor real

- Un solo equipo alterna entre climatización y ACS, pero **no puede operar ambas funciones al mismo tiempo**.

- Si hay demanda de ACS, la climatización se detiene, y se activa la **resistencia eléctrica** como único recurso.
- Esto genera un uso ineficiente de la energía y molestias para el usuario por interrupciones en la climatización.

Solución: sistema multisplit con recuperación activa de calor para ACS

El sistema multisplit con recuperación de calor resuelve esta problemática mediante un enfoque **multitarea real y simultáneo**. El concepto de funcionamiento se basa en **reutilizar el calor extraído del ambiente durante la refrigeración para calentar agua sanitaria**, en lugar de expulsarlo al exterior.

¿Cómo funciona?

Durante el **modo refrigeración**, el sistema capta calor del aire interior. Este calor residual se transfiere mediante un intercambiador a un depósito acumulador de ACS. El resultado: **agua caliente generada sin consumo adicional**, mientras el sistema sigue enfriando el ambiente.

- Si la demanda térmica de refrigeración es baja: el sistema recupera todo el calor para el ACS (**recuperación total**).
- Si es elevada: se recupera parcialmente el calor (**recuperación parcial**), y el exceso se disipa.

Ventajas técnicas y operativas

- **Aprovechamiento activo del calor residual**: mayor eficiencia del sistema.

- **Reducción del número de equipos**: menor inversión inicial y mantenimiento más simple.
- **Funcionamiento simultáneo de clima + ACS**: sin interrupciones en el confort del usuario.
- **Adaptación a fotovoltaica (Smart Grid)**: integración con autoconsumo para máxima eficiencia energética.

Conclusión

El multisplit con recuperación de calor para ACS representa una **solución técnica avanzada** que responde directamente a una problemática real del día a día en instalaciones mixtas. Su capacidad para generar agua caliente mientras refrigera o calienta el ambiente —sin consumir más energía— lo convierte en una herramienta clave para proyectos que buscan **eficiencia, integración y simplicidad**.

Para el instalador, es una oportunidad de ofrecer un sistema compacto, funcional y alineado con los requerimientos actuales del CTE en cuanto a energías renovables y rendimiento estacional.

CONTACTO:

Mads Hansen
División Energía y
Renovables
Salvador Escoda S.A.

SILICONAS Y SELLADORES: LA ELECCIÓN PARA CADA INSTALACIÓN

En el trabajo diario de instaladores y profesionales del sector, las siliconas y selladores son materiales tan habituales que, **a menudo, se eligen por costumbre** sin valorar a fondo sus diferencias. Sin embargo, **la correcta selección de un sellador no solo asegura un acabado estético, sino también la durabilidad, la seguridad y la eficiencia de toda la instalación.**

TIPOS DE SILICONAS MÁS COMUNES

En el mercado encontramos una gran variedad de siliconas, cada una con propiedades químicas y aplicaciones específicas. A grandes rasgos, podemos destacar:

- **Siliconas acéticas:** muy resistentes a la humedad, ideales para baños, cocinas y sanitarios. No son recomendables en contacto con metales sensibles, ya que pueden provocar corrosión.
- **Siliconas neutras:** más versátiles y con mayor compatibilidad de materiales. Se utilizan en aluminio, PVC, vidrio o madera, sin riesgo de reacción.
- **Siliconas de altas temperaturas:** formuladas para soportar hasta 300 °C, habituales en instalaciones de calderas, hornos o conducciones de calor.
- **Selladores híbridos o polímeros MS:** una evolución de las siliconas tradicionales, combinan propiedades de adhesión y sellado, con buena resistencia a rayos UV y pintables.



Situación	Silicona recomendada	Motivo
Baños y cocinas (contacto constante con humedad)	Acética	Resistente al moho y humedad
Carpintería de aluminio, PVC o madera	Neutra	Compatible con múltiples materiales
Calderas, hornos o conducciones calientes	Alta temperatura	Resiste hasta 300 °C
Exteriores (fachadas, juntas expuestas al sol)	Híbrida / Polímero MS	Resistente a rayos UV y pintable
Paso de cables eléctricos en cuadros o envolventes	Neutra o híbrida	Buena compatibilidad y sellado duradero
Fontanería (tuberías, sifones, evacuación)	Neutra o híbrida	Adherencia en plásticos y metales

ANTES DE ELEGIR, NOS PREGUNTAMOS...

1. **El material de la superficie** (metal, PVC, vidrio, madera, cerámica).
2. **El entorno de aplicación** (interior, exterior, zonas húmedas, exposición solar).
3. **La exigencia de resistencia** (temperatura, presión, dilataciones o vibraciones).
4. **El acabado final** (transparente, blanco, gris, pintable).



Lejos de ser un simple "producto comodín", la silicona es un material técnico que influye en la calidad de una instalación. Dedicar unos minutos a escoger el sellador adecuado marca la diferencia entre una reparación temporal y una solución profesional a largo plazo.

¡Te esperamos en CELL con la mejor selección!



Av. de Cornellà, 122, 08950 Esplugues de Llobregat, Barcelona

Formación y tecnología: una oportunidad para el negocio del instalador

La eficiencia energética ya no es una opción, sino una oportunidad para quienes lideran el cambio.

Los instaladores que apuestan por aprender, innovar y especializarse serán quienes marquen la diferencia en un mercado cada vez más exigente.

En los últimos años, la climatización ha dejado de ser un simple servicio para convertirse en una pieza clave de la sostenibilidad. La eficiencia energética ya no es una tendencia pasajera: es una necesidad real, impulsada por los cambios normativos, la volatilidad de los precios de la energía y, sobre todo, por una nueva conciencia medioambiental que compartimos empresas, profesionales y usuarios.

Los datos lo confirman. Según el **Instituto para la Diversificación y Ahorro de la Energía (IDAE)**, las más de **17 millones de viviendas habitadas** en España representan cerca del **20% de toda la energía consumida en el país** y **alrededor del 25% de la electricidad**, siendo la **climatización responsable de más del 47% de ese consumo**. Más de la mitad de esas viviendas tiene más de 40 años, lo que significa que buena parte del parque inmobiliario español no cumple los estándares de eficiencia energética actuales.

Ante este escenario, la modernización de los edificios y la incorporación de tecnologías más limpias no solo son una urgencia ambiental, sino también una **gran oportunidad de crecimiento para los instaladores**.

El instalador, protagonista de la transición energética

Si algo ha demostrado la evolución del sector es que el instalador ocupa un papel central en esta transformación. No solo es quien ejecuta el trabajo técnico, sino quien traduce la innovación en soluciones reales que mejoran la vida de las personas. Su conocimiento del terreno, su capacidad de diagnóstico y su cercanía con el cliente final lo convierten en un agente esencial de la transición energética.

Sin embargo, el contexto actual exige una evolución constante. Las tecnologías cambian, las normativas se actualizan y los clientes demandan soluciones más integradas y eficientes. En este nuevo entorno, **la formación y la digitalización se han convertido en los motores del crecimiento profesional**.

Los beneficios de formarse: una inversión que siempre vuelve

La formación continua no solo permite mantenerse al día, sino también diferenciarse en un mercado cada vez más competitivo. Los profesionales que apuestan por formarse en eficiencia energética y nuevas tecnologías de la mano de fabricantes y gremios del sector podrán ofrecer proyectos más competitivos y sostenibles, con ventajas que se traducen directamente en crecimiento y confianza.

- **Reducción del consumo energético:** dominar tecnologías de alto rendimiento, como las que integran energías renovables o bombas de calor, permite alcanzar ahorros energéticos de hasta un 70% en climatización y agua caliente sanitaria.
- **Ahorro económico:** un sistema bien dimensionado y ajustado al tipo de instalación reduce costes operativos y mejora la rentabilidad tanto del proyecto como del negocio del propio instalador.
- **Impacto ambiental reducido:** aplicar criterios de eficiencia energética y apostar por soluciones sostenibles contribuye a disminuir la huella de carbono y a avanzar hacia edificios de emisiones casi nulas.
- **Cumplimiento normativo:** conocer la legislación vigente y las directivas europeas permite trabajar con tranquilidad, garantizando proyectos seguros y en línea con los estándares medioambientales más exigentes.

Estos beneficios no solo mejoran el resultado de cada instalación; fortalecen la reputación del profesional y abren nuevas oportunidades de negocio. En definitiva, formarse es sinónimo de crecer.

El futuro de la climatización será más digital, más eficiente y más regulado. Pero, sobre todo, será más exigente. Y en ese escenario, los instaladores que apuesten por la formación y la especialización serán quienes marquen la diferencia.

Porque la profesionalidad no se improvisa: se construye. Y la formación es la herramienta que permite seguir creciendo, asumir nuevos desafíos y consolidarse como un referente en un mercado en plena transformación.

Santiago Perera,
Director de negocio en Iberia y Latam de Eurofred

**AQUEST ANY
SÍ QUE TOCA...**



**... si més no,
ens toca somiar!**

No et quedis sense



Si desitges repartir o vendre participacions d'aquest número entre els teus clients, amics o familiars, truca'ns al **93 474 47 46 + opció 1**, o envia'ns un e-mail a **info@gibaix.com**, fent la corresponent reserva, be de participacions o de talonaris sencers.

**No et quedis
sense la teva
participació!**

StaNet Bcn

**SERVICIO INTEGRAL
DE LIMPIEZA**

- Limpiezas de centros médicos
- Limpiezas de oficinas
- Limpiezas de colegios
- Limpiezas de comunidades
- Limpiezas de vidrios
- Abrillantados
- Limpieza final de obra

Stanet BCN, S.L. • C/ Arts i Oficis, 25, Local 2 • 08901 L'HOSPITALET DE LLOBREGAT
TEL. 93 338 62 37 - FAX 93 261 51 87 • www.stanetbcn.com

FORMACIÓ SUBVENCIONADA

PER A PERSONES EN ACTIU DIRIGIT A TREBALLADORS EN RÈGIM GENERAL I/O AUTÒNOMS

Iniciació en manteniment elèctric industrial

DATA: Del 13 d'octubre al 3 de desembre
DURADA: 60 hores
HORARI: Dilluns i dimecres de 17:30h a 21h

Coneixements bàsics funcionament instal·lacions ACS, elèctriques, tèrmiques i de sanejament

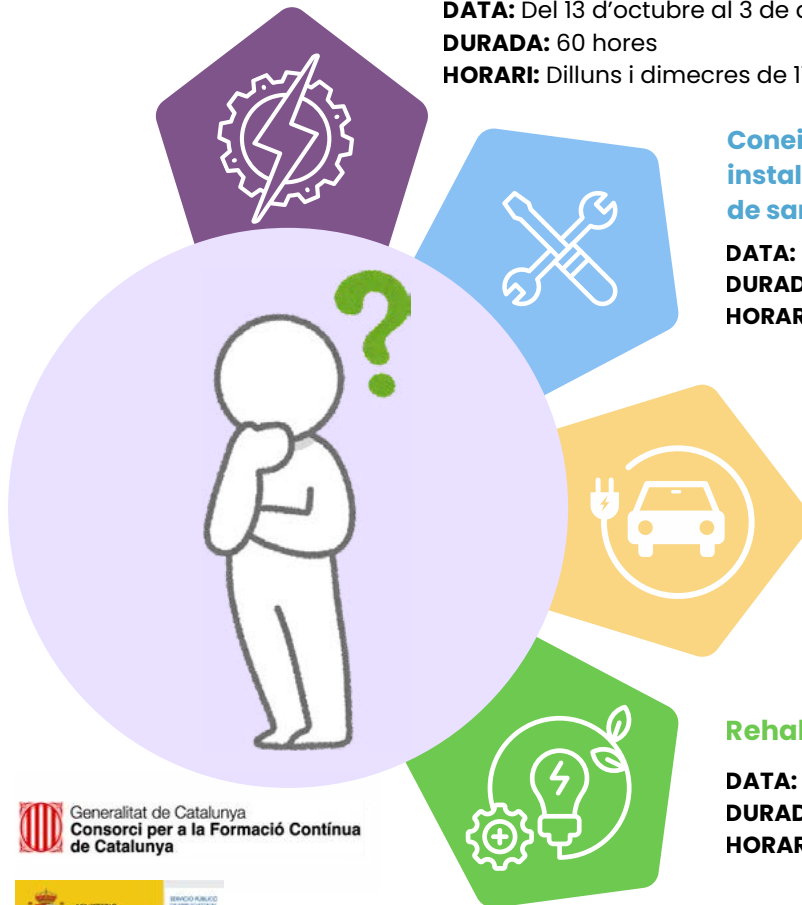
DATA: Del 28 d'octubre al 20 de novembre
DURADA: 30 hores
HORARI: Dimarts i dijous de 17:30h a 21h

Punts de recàrrega per a vehicles elèctrics

DATA: Del 28 d'octubre al 13 de novembre
DURADA: 25 hores
HORARI: Dimarts i dijous de 17:30h a 21h

Rehabilitació energètica d'edificis

DATA: Del 27 d'octubre al 16 de novembre
DURADA: 40 hores
HORARI: Dilluns i dimecres de 17:30h a 21h



Generalitat de Catalunya
 Consorci per a la Formació Contínua
 de Catalunya

MINISTERIO DE TRABAJO Y ECONOMÍA SOCIAL
 SEPE

JA TENIM LA PREVISIÓ PEL 2026!

- Energia solar fotovoltaica d'autoconsum. Nivell I
- Energia solar fotovoltaica d'autoconsum. Nivell II
- Iniciació en manteniment elèctric industrial
- Instal·lació de punts de recàrrega per a vehicles elèctrics
- Instal·lació i manteniment d'instal·lacions de protecció contra incendis
- Instal·lacions d'aigua
- Manteniment bàsic d'instal·lacions de climatització
- Muntatge i instal·lació de fred industrial i comercial
- Soldadura Mig-Mag
- Soldadura per electrode revestit (SMAW)
- Soldadura Tig
- Autocad avançat 2D i 3D
- Coneixements bàsics del funcionament d'instal·lacions de acs, elèctriques, tèrmiques i de sanejament
- Muntatge i manteniment d'instal·lacions d'aerotèrmia aplicades a la climatització

Impulsa la teva carrera amb els nostres cursos subvencionats!

Si ets instal·lador i vols ampliar els teus coneixements o actualitzar-te en les últimes tendències del sector, aquesta és la teva oportunitat. Inscriu-te en els nostres cursos i millora les teves habilitats sense cost.

- Formació 100% subvencionada
- Especialització en àrees clau del sector
- Classes pràctiques

No et quedis enrere, aprofita aquesta oportunitat única!

 **1 INFORMACIÓ I RESERVES:**
 beatriz@gbformacio.com
 695 96 50 70



OCTUBRE



PRL RECURS PREVENTIU

DATES: Del 8 d'octubre al 14 de novembre

DURADA: 60 hores

HORARI: De dilluns a divendres de 17 a 21h



TREBALLS EN ALÇADA

DATES: 9 i 10 d'octubre

DURADA: 8 hores

HORARI: Dijous i divendres de 17 a 21h



PRL RECICLATGE FONTANERIA I CLIMATIZACIÓ

DATES: 16 d'octubre

DURADA: 4 hores

HORARI: Dijous de 17 a 21h



PRL RECICLATGE ELECTRICITAT

DATES: 17 d'octubre

DURADA: 4 hores

HORARI: Divendres de 17 a 21h

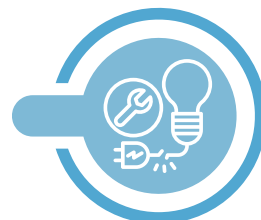


PRL 20H ELECTRICITAT

DATES: Del 20 d'octubre al 24 d'octubre

DURADA: 20 hores

HORARI: De dilluns a divendres de 17 a 21h



PRL 6H ELECTRICITAT

DATES: 23 i 24 de octubre

DURADA: 6 hores

HORARI: Dijous de 19 a 21h i divendres de 17 a 21h



PLATAFORMES ELEVADORES


DATES: 30 i 31 de octubre

DURADA: 8 hores

HORARI: Dijous i divendres de 17 a 21h



MÉS INFORMACIÓ

 662 05 06 69

 judith@gbformacio.com



PRL 6H FONTANERIA I CLIMATIZACIÓ

DATES: 3 i 4 de novembre
DURADA: 6 hores
HORARI: Dilluns i dimarts de 17 a 20h



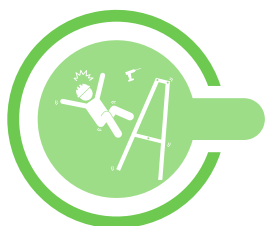
PRL RECICLATGE ELECTRICITAT

FECHA: 18 de novembre
DURACIÓ: 4 horas
HORARIO: Dimarts de 17 a 21h



PRL RECICLATGE FONTANERIA I CLIMATIZACIÓ

FECHA: 19 de novembre
DURADA: 4 hores
HORARI: Dimecres de 17 a 21h



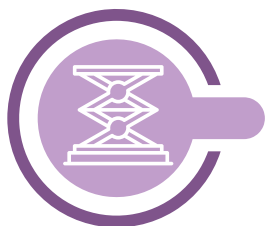
TREBALLS EN ALÇADA

DATES: 20 i 21 de novembre
DURADA: 8 hores
HORARI: Dijous i divendres de 17 a 21h



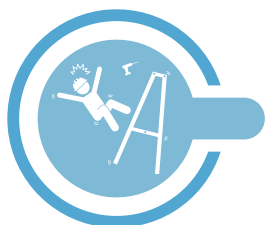
PRL 20H ELECTRITAT

DATES: Del 24 de novembre al 28 de novembre
DURADA: 20 hores
HORARI: De dilluns a divendres de 17 a 21h



PLATAFORMES ELEVADORES

DATES: 1 i 2 de desembre
DURADA: 8 hores
HORARI: Dilluns i dimarts de 17 a 21h



TREBALLS EN ALÇADA

DATES: 15 i 16 de desembre
DURADA: 8 hores
HORARI: Dilluns i dimarts de 17 a 21h



FORMACIÓ OCUPACIONAL PER A PERSONES A L'ATUR

PREVISIÓ 2026

ELES0208

Operacions auxiliars de muntatge d'instal·lacions electrotècniques i de telecomunicacions en edificis

ELEE0108

Operacions auxiliars de muntatge de xarxes elèctriques

IMAR0108

Muntatge i manteniment d'instal·lacions frigorífiques

ELEE0109

Muntatge i manteniment d'instal·lacions elèctriques de baixa tensió

IMAR0208

Muntatge i manteniment d'instal·lacions de climatització i ventilació-extracció

IMAR0408

Muntatge i manteniment d'instal·lacions calorífiques



ENAE0108

Muntatge i manteniment d'instal·lacions solars fotovoltaïques



FMEE0108

Operacions auxiliars de fabricació mecànica

IMAI0108

Operacions de fontaneria i calefacció-climatització domèstica



FMEC0219

Soldadura per arc sota gas protector amb elèctrode no consumible, soldatge "TIG"



ENAS0110

Muntatge, posada en servei, manteniment, inspecció i revisió d'instal·lacions receptores i aparells de gas

ADG0308

Activitats de Gestió Administrativa



- Obtindràs un certificat professional per signar les teves pròpies instal·lacions.
- Realitzaràs pràctiques en empreses qualificades, amb cotització a la seguretat social.
- Tindràs l'oportunitat d'aconseguir un lloc de feina en una empresa instal·ladora.



lorena@gbformacio.com
695.96.56.09

MUNDOCLIMA®
Multi ACS Sèrie H14

Les **dutxes** són més **felices**
quan **l'aigua calenta**
és **gratuïta**

Aire condicionat + Aigua Calenta



Estalvi Energètic
Aconsegueix **aigua calenta gratuïta** mentre **refredes** la teva vivenda



www.mundoclima.com

DISTRIBUÏDOR NACIONAL I INTERNACIONAL

E **SALVADOR ESCODA**
www.salvadorescoda.com

Oficines centrals
Nàpols, 249 planta 1
08013 Barcelona
Tel. 93 446 27 80
info@salvadorescoda.com

21 PUNTS DE VENDA
A CATALUNYA