

RE COR DA

Revista del Gremi d'instal·ladors del Baix Llobregat
primer trimestre 2018 • any XXVI • Núm.142



VISITA A LA CENTRAL HIDROELÈCTRICA DE MEQUINENZA

- Cinc anys d'història de la Trobafira
- Execució i posada en marxa de les instal·lacions de baixa tensió
- Tratamiento correctivo y preventivo del agua en circuitos de calefacción



8000 hores lectives anuals

Cursos privats

- instal·lacions tèrmiques en edificis (ITE)
- Gas A y B
- Agua
- Petrolíferes
- Reparador Conservador de frigorífics
- Electricitat: Cat. Bàsica y especialista

Formació Reglada

- Ciclo Form. Grado Medio inst. elèctriques y automàtiques
- Ciclo Form. Grado Sup. en Proyc. de inst tèrmiques y fluids
- Prueba de acceso a Ciclo Formativo Grado Medio

fem professió, fem futur

proporcionem a més de **700** empreses...

- Defensa dels interessos dels nostres associats
- Reunions amb companyies i institucions
- Informació periòdica i actualitzada sobre lleis i reformes
- Impulsar iniciatives d'expansió del nostre sector
- Defensa i lluita contra l'intrusisme
- Actualització de normatives
- Sol·licituds de companyies elèctriques
- Facilitar la participació en convenis dels nostres agrariats
- Ser l'interlocutor directe amb ENDESA
- Venda de butlletins
- Llibreria especialitzada
- Realització de seminaris i jornades tècniques per als nostres associats
- Gestió de la documentació per a indústria
- **Facilitar la gestió i tramitació de documentació necessària per a la inscripció al registre d'empreses de telecomunicacions del Ministeri de Foment**
- Assessoria fiscal, laboral, contable i jurídica
- **Amplia formació especialitzada i equivalent a Graus de Formació Professional**
- Treballem per aconseguir condicions especials i úniques amb distribuïdors
- Servei d'auditoria de Riscos
- Servei de protecció de dades
- Servei de prevenció de riscos laborals
- Adherits a Conaif, Pimec, Fenie, Ferca, Upmball i plataforma contra la morositat.
- **Som l'Agència de col·locació nº 0900000083 del Servei Català d'Ocupació de Catalunya.**



formem per al futur

Cursos Subvencionats

- Comptabilitat
- Gestió de PIMES
- Equips de Treball
- Tècniques de MKT y Venda
- Habilitats directives i de negociació
- Comunicació
- Atenció Client
- Protocol y RRPP
- Tesoreria
- Ofimàtica
- Comerç electrònic
- Creació pàgines web
- Disseny assistit 2D
- Català Nivell C
- Anglès Nivell 1
- Alemany, Japonès

Cursos del SOC

- Energia Solar Tèrmica y Fotovoltàica
- Lampisteria
- Calefacció y Climatització
- Frigorista
- Soldadura
- Gas

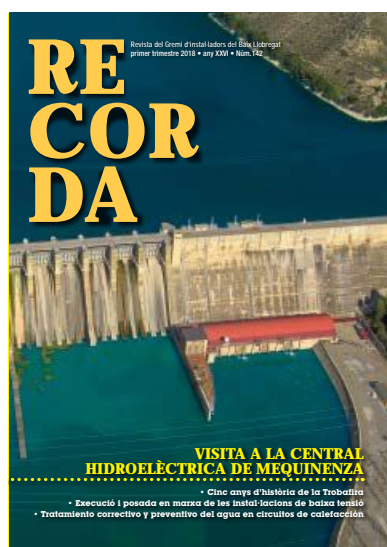
Cursos Tècnics

- Manteniment inst. de fred i calor
- Reparador de calderes
- Automatismes industrials
- Fred industrial
- Electricitat general
- Solar Tèrmica

+ de **1700** alumnes cada any

RECORDA

Número 142 / març 2018



RECORDA és una publicació del Gremi d'Instal·ladors del Baix Llobregat

Avinguda de la Fama, 56-58.
Polígon industrial Almeda
Tel. 93 474 47 46
08940 Cornellà de Llobregat
info@gremibaix.com

Responsable de la publicació:
Fernando Maldonado

Cap de Redacció:
Silvia Balcells

Coordinació:
Isabel Mendoza

Continguts:
Silvia Balcells, Isabel Mendoza

Disseny i Maquetació:
Enric Rújula

Impressió:
Ediciones Gráficas Rey, S.L.

La direcció de RECORDA no es fa responsable de les opinions emeses pels seus col·laboradors, doncs ho són a títol personal.

Sumari

El gremi informa

Actualització en els formularis dels Butlletins de reconeixement d'instal·lacions elèctriques de baixa tensió (BRIE)	8
Visita a la Central Hidroelèctrica i al Museu del carbó de Mequinensa	9
Espai Fintrec	10
Execució i posada en marxa de les instal·lacions de baixa tensió	11
Repartidors de costos en instal·lacions centralitzades de calefacció	12
Taula d'actualització dels imports de les pòlisses de responsabilitat civil per a instal·ladors. Any 2018	14
L'entrevista	16
Socis Patrocinadors	17
Consells Plana-Fàbrega	19
Uponsor participa en FiturtechY2018 con una propuesta experiencial	26
Cinc anys d'història de la Trobafira	34

Formació

Web	24
Formació	32



Club
BAXI
FIDE
LITY

SER
DE BAXI
TÉ PREMI



**BAXI FIDELITY:
FINANÇAMENT, FORMACIÓ,
INFORMACIÓ I MOLT MÉS**

INSCRIU-TE ONLINE DE MANERA FÀCIL I
RÀPIDA, I COMENÇA A GAUDIR AVUI DE TOTS
ELS SEUS BENEFICIS: **BAXIFIDELITY.ES**



Editorial

Ja teniu a les vostres mans el primer "Recorda" de l'any i prepareu-vos que comencem aquest 2018 amb novetats i noves propostes!

Estem preparant una visita lúdic/tècnica a la **central de Mequinensa**. Serà una sortida d'un dia amb anada i tornada en autocar i dinar, es clar. Sereu tots informats del dia exacte per a que qui vulgui es pugui apuntar. Quants més, millor.

A la vegada, tal com ja vàrem fer l'any passat, continuarem amb visites als agremiats per donar a conèixer els serveis que dona l'associació i rebre les vostres opinions i suggeriments.

Informar-vos també que hem signat nous convenis de col·laboració amb empreses tals com **Repsol** i **Kairos**, un nou magatzem de distribució que vol estar a la vostra disposició.

Pel que fa al sopar anual de **Trobada**, dir-vos que aquest any es farà a finals de maig; el personal del gremi i la junta ja estan ultimant la seva organització i en breu us informarem.

També tenim novetats al voltant de "**La Trobafira**". Definitivament, s'ha fet gran. Tan gran que hem preferit cedir el control i la gestió de la mateixa. Ha passat de ser aquella fira pensada i creada per nosaltres i que va néixer a les pròpies instal·lacions del Gremi amb poc més de 20 distribuïdors o fabricants a ser un monstre, en el sentit positiu de la paraula, que aquest any comptarà ja amb més de **100** expositors. Es per això que es traslladarà a la **Fira de Barcelona** i serà gestionada per **Agic-Ferca**. Pensem que hem d'estar molt orgullosos de la **Trobafira**. Quant la vam crear no hi havia a tota Catalunya cap fira d'aquestes característiques, i només en sis anys s'ha convertit en tot un referent dins del sector.

A la web al Gremi i trucant us podeu informar dels canvis en el butlletí de reconeixement d'electricitat i les novetats en el RIPCI, Gasos Fluorats, i a la vegada informar dels canvis substancials que enguany ha patit el registre Rasic.

En quant als instal·ladors de contra-incendis dir-vos que arriba un canvi important. Hem de tenir la ISO, es un altre gol que ens han colat a nivell de normativa estatal i que a Catalunya, per la idiosincràsia dels nostres autònoms i petites empreses ens afecta bastant. Donat això, s'ha creat un conveni per que el personal del gremi pugui ajudar a fer la implantació. També us anirem informant dels canvis a la gestió de residus. Com podeu veure hi ha moltes novetats a les que haurem d'estar atents. Per mail us arribarà tota la informació necessària. De moment la teniu a la web i farem xerrades informatives.

CONVENI DEL METALL- Ja s'han muntat les taules del conveni. Suposem que el sindicats reclamaran pujades de sou i reducció de las hores anuals per recuperar les pèrdues d'aquests anys de crisis. No es una idea dolenta, tenint en compte que, per un conveni llarg, els últims anys el sou del conveni ha pujat per sobre del IPC, vol dir això que baixarem els sous?. Fora bo que parlem d'intrusisme, pot ser ens podem posar d'acord en un problema que afecta a més del 20% de la nostra activitat. Podem afegir un acord per lluitar contra aquesta lacra que no permet desenvolupar adequadament la nostra activitat?. A la nostra activitat més del 90% son autònoms y petites o micro-empreses i estem en el mateix conveni que la gran industria, pot ser per això que és un dels convenis del metall mes alts d'Espanya, cosa que ens fa menys competitius. Desitjo que els negociadors per part de la patronal tinguin en compte que encara a dia d'avui, els autònoms i petits empresaris del nostre sector estan treballant a preus de fa 7 o 8 anys.

Com podeu veure tenim molt a fer. "**Força i endavant companys**"

JUAN ANTONIO FERNÁNDEZ
PRESIDENTE



RECORDA

Horaris d'Assesorament

ASSESSORAMENT TÈCNIC:

Gabinet enginyeria j m 2b

De dilluns a dijous matins de 9:00 a 14:00 i tardes de 16:00 a 19:00 hores
Divendres de 9:00 a 14:00 hores.

ASSESSORAMENT LABORAL I FISCAL:

Fintrea Consulting

De dilluns a dijous matins de 9:00 a 14:00 i tardes de 16:00 a 18:00 hores
Divendres de 9:00 a 14:00 hores.

ASSESSORAMENT JURIDIC:

ETL GLOBAL

Amb cita prèvia

CATALANA OCCIDENT ASSEGURANCES:

De dilluns a divendres matins amb cita prèvia
De dilluns a dijous tardes 15:30 a 19:00

CAPRESA ASSESSORAMENT RISCOS LABORALS:

Dimecres de 15:30 a 18:00 hores
Divendres de 8:00 a 14:00 hores



ASSESSORAMENT I CONSULTORIA EN FORMACIÓ:

De dilluns a dijous matins de 9:00 a 13:00 i tardes de 15:00 a 19:00 hores
Divendres de 9:00 a 13:00 hores.



ASSESSORAMENT EN INTERVENCIÓ, INTERMEDIACIÓ I INSERCIÓ LABORAL

De dilluns a divendres de 9:00 a 14:00 hores.



ASSESSORAMENT I CONSULTORIA LOPD (protecció de dades)

De dilluns i dimecres de 9:00 a 14:00 i de 15:00 a 19:00 hores
Dimarts i dijous 9:00 a 15:00 hores
Divendres de 8:00 a 14:00 hores.



RECEPCIÓ PER LA LEGALITZACIÓ D'EXPEDIENTS (Butlletins)

De dilluns a dijous matins de 9:00 a 13:00 i tardes de 15:30 a 17:30 hores
Divendres de 8:00 a 14:00 hores.

El gremi està adherit a:



> DEPARTAMENT COMERCIAL

NOU SERVEI DEL GREMI D'INSTAL·LADORS DEL BAIX LLOBREGAT.

Amb l'objectiu de fer créixer la nostra entitat, aquesta Associació engega un nou projecte amb la creació del Departament Comercial que té com a principal finalitat:

- **Satisfer les necessitats de les nostres empreses agremiades, creant un vincle de fidelització.**
Volem ser fidels a la part més important d'aquesta Associació: les empreses que en formen part i fer-los arribar el gran ventall de serveis que posem a la seva disposició.
- **Fomentar l'increment de noves empreses agremiades amb la captació de nous socis.**
Fer més gran la nostra entitat amb un major número de socis que la componen i continuar lluitant per defensar els interessos d'un sector cada cop més canviant i un mercat en continua evolució.
- **Promocionar l'increment de Partners Patrocinadors**
Ampliar la xarxa de patrocinadors que avui en dia ens acompanyen i que servirà perquè les empreses agremiades gaudeixin d'avantatges a l'hora d'adquirir els seus productes o serveis. En aquest sentit continuem donant valor al cercle natural "Instal·lador/Fabricant/Distribuïdor".
- **Potenciar la relació entre el mon formatiu i el mon laboral**
Creació d'una xarxa de relacions entre la nostra Associació i diferents instituts de formació professional de la nostra comarca que ens permetrà per una banda oferir formació especialitzada del nostre sector als alumnes que, un cop acabada la seva formació reglada desitgin dedicar-se a la nostra activitat i per altra oferir a les empreses instal·ladores treballadors de màxima qualificació.

El departament comercial, en la persona de **Maribel Olivé**, concertarà entrevistes per donar sortida i recorregut a aquests objectius.

Per a més informació: maribel@gremibaix.com

ESTEM AMB TÚ
T'ajudem a
crèixer



> El Registre d'Agents de la Seguretat Industrial-RASIC es farà amb tramitació exclusivament electrònica.

A partir del 19 de febrer, la tramitació de la inscripció al **Registre d'Agents de la Seguretat Industrial (RASIC)** es farà per via telemàtica. Des del dia 19 de febrer i fins el dia 2 de març s'acceptarà la presentació dels nous formularis electrònics en paper degudament signats, però a partir del dia 5 de març la tramitació serà exclusivament electrònica. A partir d'aquest moment totes les empreses s'han d'identificar digitalment.

Per enviar a tramitar els nous formularis, serà imprescindible **disposar d'una certificació digital que et tramitarà el Gremi; només ens ho has de sol·licitar.**

Segons qui sigui el titular de l'activitat, una persona física o una persona jurídica, es poden acceptar diferents tipus de certificats:

- En cas de persona física, a més dels sistemes d'identificació acceptats també s'accepta la identificació a través del servei **idCAT Mòbil**. (només si l'autònom es fa el tràmit ell directament)
- En el cas de que es vulgui realitzar la tramitació a través d'un intermediari (com el Gremi), el titular

haurà de disposar del **certificat digital de persona física o jurídica** per signar el formulari (sempre ho haurà de fer la persona que s'inscriu al RASIC) i **en aquest cas no serà acceptat el idCat Mòbil.**

El Gremi realitzarà el tràmit com fins ara, amb l'avantatge pel soci que no s'haurà de traslladar; no obstant, l'instal·lador haurà de disposar d'identificació digital ja que, encara que el gremi realitzi el tràmit sempre s'haurà de enviar un document signat pel titular electrònicament.

Així doncs, és molt important que les empreses i els autònoms, **disposeu del Certificat Digital.**

Us recordem que **el Gremi disposa d'un servei de Certificació digital;** consulteu-nos com fer el tràmit.

Per qualsevol aclariment no dubteu en contactar amb nosaltres trucant al telèfon de l'Associació (93.474.47.46. extensió 2) o bé enviant un e-mail a:

isabel@gremibaix.com



L'empenta del jove ens va fer néixer, la proximitat del Company manté el nostre esforç i l'ambició de l'autònom ens fa valents ...

La nostra naturalesa és 100% associativa, mai hem estat sols

La relació amb els nostres patrocinadors és viva i estreta, som socis amb un objectiu comú: facilitar el treball dels professionals del nostre sector. La clau de la bona relació que gaudim és la intenció que tenim de ser útils, la disponibilitat que mostrem a l'hora de prestar la nostra posició de líders d'opinió i referents.

La confiança que ens depositen més de 700 empreses agremiades del sector i l'oficialitat que ens atorguen els seus responsables ens permet establir una relació propera i sincera, marcada pel compromís que ens caracteritza a l'hora d'aconsellar sempre el millor.

Compartim els valors amb qui ens acompanya i recolzar-nos en aquest camí significa participar del projecte que té com a principal objectiu fer gran la nostra professió.

**Volem que siguis el nostre Company de camí ...
demana informació per ser Soci Patrocinador i uneix els teus valors als nostres ...**

gemma@gremibaix.com

> ACTUALITZACIÓ en els formularis dels Butlletins de reconeixement d'instal·lacions elèctriques de baixa tensió (BRIE)

Quines millores recull aquesta nova versió ?

- S'ha eliminat l'apartat "Motiu de l'emissió d'aquest butlletí" atès que tothom pot demanar si vol un butlletí.
- S'ha afegit una nota on s'explica els casos de contractació en els quals es pot usar el Butlletí també es concreta que la validesa del BRIE és de 6 mesos.
- A "Característiques de la instal·lació" s'ha substituït "potència contractada anterior" per "potència inicial de la instal·lació".
- S'ha afegit "Aquesta instal·lació alimenta un ascensor" i la potència. Això serveix per substituir ICPS per maxímetres.
- La part certificadora té una nova redacció.
- S'ha afegit un apartat per què l'instal·lador pugui incloure comentaris.

RECORDATORI: En quins casos he de fer un butlletí de reconeixement elèctric (BRIE)?

Els BRIES s'utilitzen per modificar les condicions de la pòlissa de subministrament d'una instal·lació existent sempre i quan es compleixin les següents condicions:

1. Que la potència màxima admissible després de la modificació sigui inferior o igual a 20kW.
2. Que no s'alteri l'ús o l'activitat que es duia a terme en el local.
3. Que la tensió nominal entre fases no superi els 400 volts en corrent altern trifàsic.
4. Que no sigui una instal·lació que requereixi projecte (bars o restaurants, parkings, locals comercials de més de 40 m² d'atenció al públic, etc.)

Motius d'emissió del certificat BRIE :

- Ampliacions ≤ 50%.
- Altes de subministrament elèctric d'instal·lacions que anteriorment ja n'havien tingut (És indiferent el temps que porti de baixa)
- Canvi de nom del contracte.
- Requeriment de l'administració (Exemple: Ajuntament, Departament d'habitatge, etc.).

Generalitat de Catalunya
Departament d'Empresa i Coneixement

Butlletí de reconeixement d'instal·lacions elèctriques de baixa tensió

(a efectes de rehabilitació de locals: pisos, oficines privades, locals comercials privats que d'acord amb la reglamentació vigent fos requisit la presentació d'una Memòria Tècnica de Disseny per a la seva legalització inicial)

Exemplar per al titular de la instal·lació
 Exemplar per a l'empresa distribuïdora d'energia elèctrica
 Exemplar per a l'empresa instal·ladora autoritzada.

Nom de l'empresa instal·ladora de baixa tensió: _____ Telèfon: _____
 Número Inscripció: _____ EIBTB: _____
 NIF: _____ DNI: _____

Nom i cognoms de l'instal·lador autoritzat: _____

Dades del local
 Activitat anterior del local: _____ Activitat actual del local: _____ Superfície: _____

Situació
 Carrer o indret: _____ Núm.: _____ Pis: _____ Porta: _____
 Localitat: _____ CP: _____
 NIF: _____

Titular
 Nom i cognoms: _____ Localitat: _____ CP: _____
 Domicili: _____
 Telèfon: _____

Treball realitzat per l'empresa instal·ladora (descripció): _____

Característiques tècniques de la instal·lació

Interrupctors diferencials	In	Sensibilitat	
Nombre	mA		
	A	mA	

- Secció derivació individual _____ mm²
 - Resistència de terra de protecció _____ Ω
 SI Existeix
 No Existeix

- Resistència d'aïllament _____ Ω
 Tensió Anterior _____ V
 Actual _____ V
 IGA _____ A
 ICPM _____ A

Intensitat Potència de l'ascensor _____ kW

Potència màxima admissible _____ kW
 Potència inicial de la instal·lació _____ kW
 Potència a contractar _____ kW

Aquesta instal·lació alimenta a un ascensor: SI No

En/Na _____, que pertany a l'empresa instal·ladora amb número d'inscripció _____, habilitat com a instal·lador/a elèctric i d'acord amb les verificacions realitzades.

CERTIFICA:
 Que les característiques de la instal·lació són les indicades més amunt.
 Que la instal·lació esmentada no presenta defectes sobre el compliment dels punts 1, 2, 3, 4 i 5 (indicats al revers d'aquest butlletí de reconeixement) i que, en el cas de presentar-ne d'altres (especificats al revers), aquests no comprometen la seguretat de la instal·lació.
 Que he informat el propietari de millorar les condicions de seguretat de les seves instal·lacions a mesura que hi introdueixi modificacions.

Lloc i data: _____
 Signatura i segell de l'instal·lador i de l'empresa instal·ladora: _____

LOPD: segons la Llei orgànica 15/1999, de 13 de desembre, de protecció de dades de caràcter personal, les dades de les persones que es comuniquin seran incorporades al fitxer Servei d'Inspecció, del qual és responsable la Direcció General d'Energia, Mines i Seguretat Industrial, amb la finalitat d'acomplir la unió d'inspecció amb la informació recollida sobre la seva activitat industrial per poder fer el seguiment de l'aplicació de la legislació en aquest àmbit. Poden exercir els vostres drets d'accés, rectificació, cancel·lació i oposició mitjançant un escrit dirigit a la Subdirecció General de Personal, Organització i Prevenció de Riscos Laborals, Passeig de Gràcia, 105, 08008 Barcelona. Adreça electrònica: bustigaprotecciodades.emc@gencat.cat

1. Indiqueu SI o NO, els n.ºs dels punts on s'indiquen els defectes i complimenteu els quadres del revers
 2. Indiqueu la intensitat nominal del que s'escaigui.

Generalitat de Catalunya
Departament d'Empresa i Coneixement

Defectes molt greus i greus

Assenyalar i marcar els defectes o no assenyalar-los en la casella que correspongui

SI	NO	
<input type="checkbox"/> SI	<input type="checkbox"/> NO	1. Incumpliment de les mesures de seguretat en relació a connexions directes
<input type="checkbox"/> SI	<input type="checkbox"/> NO	2. Existència de receptors, mecanismes i d'instal·lació elèctrica en el volum prohibit en cambra de bany i/o d'altres diferencials de missió sensibilitat i term que no agafaran la tensió de _____ V
<input type="checkbox"/> SI	<input type="checkbox"/> NO	3. Manques relatives adequades de seguretat començant amb les adreces (diferencials d'alta sensibilitat o ICPM en instal·lacions anteriors al REBT 2002)
<input type="checkbox"/> SI	<input type="checkbox"/> NO	4. Falta d'arranjament general automàtic de l'arranjament que protegeixi correctament la derivació individual o la derivació de la càrrega admissible dels aparells que a ella s'ha de connectar
<input type="checkbox"/> SI	<input type="checkbox"/> NO	5. Manca de protecció adequada contra cortocircuits i sobrecarregues en els conductors en funció de la càrrega admissible dels aparells que a ella s'ha de connectar
<input type="checkbox"/> SI	<input type="checkbox"/> NO	6. Manca de resistència d'aïllament de la instal·lació entre conductors i terra (interior a 500.000 Ω i exterior 100.000 Ω)
<input type="checkbox"/> SI	<input type="checkbox"/> NO	7. Excess de corrent de fuga sobre receptors (superiors a 25 mA)
<input type="checkbox"/> SI	<input type="checkbox"/> NO	8. Valors excessius de la resistència a terra, que s'utilitzi aquest sistema de protecció
<input type="checkbox"/> SI	<input type="checkbox"/> NO	9. Excess de caiguda de tensió
<input type="checkbox"/> SI	<input type="checkbox"/> NO	10. _____

Notes:
 1. En cap cas no s'indica l'existència de defectes assenyats als punts 1, 2, 3, 4 i 5 si qualsevol altre que comporti un menor nivell de caràcter greu que a les precedents.
 2. Temps no avaluat directament assenyats als punts 6 i 7 si es prenen una elevació de la tensió de servei.
 3. En els casos anteriors rissos l'ador no s'indica aquest butlletí.
 4. En tot cas cal que l'instal·lador no s'indica aquest butlletí.

Comentaris: _____

Validesa:
 El butlletí de justificació de les condicions de seguretat de la instal·lació durant l'empresa distribuïdora per als següents canvis de subministrament d'una instal·lació que està de baixa de servei, canvis de tipus de connexions amb seguretat de 20 anys. Tindrà una validesa de 6 mesos.
 En els casos anteriors rissos l'ador no s'indica aquest butlletí.
 El butlletí té una validesa de 6 mesos.

> VISITA A LA CENTRAL HIDROELÈCTRICA I AL MUSEU DE CARBÓ DE MEQUINENZA

GRATUÏTA
PLACES
LIMITADES

El proper **19 d'abril 50 empreses instal·ladores agremiades, visitaran la Central Hidroelèctrica de Mequinenza**, propietat de Endesa, on un responsable de la central ens guiarà i explicarà, en un recorregut d'un hora i mitja de durada, el funcionament i característiques d'aquesta Central.

Els instal·ladors més antics d'aquesta Associació recordaran els viatges organitzats que, fa anys realitzàvem a diverses centrals i que tan bona acollida tenien. Reprenem aquestes sortides amb una triple intenció: gaudir d'una jornada lúdica però relacionada amb la nostra activitat, refermar el feedback entre els associats i el gremi i fomentar la relació entre els propis instal·ladors.

Després de la visita, **gaudirem de la gastronomia aragonesa dinant en un restaurant típic de la zona** que ens servirà per agafar forces i acabar aquesta jornada **visitant el Museu de la Mina de carbó** on, de la ma d'un guia, recorrerem els seus més de 1000 metres d'exposició i la dura vida i condicions de treball dels miners i els diferents mètodes d'extracció del carbó utilitzats durant els últims 150 anys a Mequinenza; en aquesta visita podrem també comprovar com ha evolucionat la maquinaria des del pic i pala fins les grans màquines capaces d'extraure tones de material.

TIMMING DE LA JORNADA:

- 8.00 h. Sortida del Gremi en autocar.
- 9.15 h a 10.00 h. Parada pel camí per esmorzar
- 11.00 h. Arribada a Mequinenza i visita guiada de:
 - Sala de control
 - Sala de turbina
 - Sala alternadors
 - Salt d'aigua
 - Sortida d'aigua
- 13.00 h. Dinar a Mequinenza. Restaurant "3 parrillas"
- 15.30 h. visita museu del Carbó
- 17.30 h. Tornada cap a Cornella
- 19.30 h. Arribada al Gremi.



Cierre ejercicio

No olvide periodificar los gastos e ingresos al cerrar las cuentas.

Al cerrar las cuentas del ejercicio, recuerde que los ingresos y gastos deben computarse en el ejercicio en que se producen (de devengo), con independencia de las fechas de cobro o pago. Si en su empresa llevan la contabilidad correctamente, esta regla se cumplirá de manera automática. Así, si recibe una factura por una reparación realizada en diciembre, dicha factura se contabilizará como gasto de ese mes, aunque se pague en enero.

Sin embargo, hay ingresos y gastos en los que no existe factura (por ejemplo, los gastos de personal o los intereses de préstamos). En estos casos deberá estar más atento, para periodificarlos e imputarlos en el ejercicio correcto.

Pagas extras

Si en su empresa las pagas extras se devengan a lo largo del año (una doceava parte cada mes) y se pagan el 31 de julio y el 31 de diciembre, al final de 2017 podrá contabilizar un gasto adicional por la parte de la extra de julio de 2018 ya devengada y todavía no pagada. Este mayor gasto le permitirá demorar el pago de impuestos y obtener ahorros.

Al cerrar las cuentas de su empresa, consúltenos.

Contacte con Fintrec Consulting; le ayudaremos a periodificar los gastos e ingresos que sean precisos ya imputarlos en el ejercicio correcto.

Responsabilidad por subcontratar

Si subcontrata algún servicio, evite riesgos.

Si su empresa externaliza parte de su actividad principal, sea cauteloso. Sepa que en ciertos casos puede llegar a responder de parte de las obligaciones tributarias de las empresas o empresarios a los que subcontrate.

Para evitar esta responsabilidad, solicite a dichos proveedores de servicios un certificado emitido por Hacienda que acredite que se encuentran al corriente de sus obligaciones fiscales. Así, Hacienda ya no le podrá reclamar nada.

Este tipo de certificado tiene una validez de un año. Así pues, solicite a los subcontratados que le renueven dicho documento cada año (por ejemplo, en el mes de enero). No deberían oponerse, ya que el trámite para obtener el certificado es muy sencillo.

Le indicaremos si es preciso que los subcontratados le entreguen un certificado conforme están al corriente con Hacienda.

Aumento de base y mayor pensión

Si es autónomo, quizás le interese subir su base de cotización.

Si usted es autónomo, sepa que las condiciones de acceso a la jubilación son similares a las del Régimen General.

Por ejemplo: La edad de jubilación aumenta cada año hasta el 2027, momento en que dicha edad será de 67 años. No obstante,

si se acreditan determinados períodos de cotización, será posible jubilarse a los 65 años.

Usted, como autónomo, tiene libertad para elegir su base de cotización (con algunas limitaciones según la edad que tenga en cada momento). Por ello, dado que cuanto más altas sean sus últimas bases mayor será su pensión, le conviene analizar si un aumento de sus bases de cotización en los últimos años le beneficiaría. Venga a vernos y nuestros expertos le asesorarán sobre ello.

Si está en sus últimos años de vida laboral, pase a vernos y estudiaremos si le conviene subir su base para tener una mayor pensión.

Delegado de protección de datos

Compruebe si su empresa deberá contar con un delegado.

El próximo mes de mayo empezará a aplicarse una nueva normativa en materia de protección de datos personales. Y una de las novedades introducidas por dicha normativa es que algunas empresas deberán contar con un delegado de protección de datos: Este delegado podrá ser un trabajador de la propia empresa o un externo, y su función será asesorar a la empresa sobre sus obligaciones en materia de protección de datos y supervisar su cumplimiento.

El delegado deberá actuar con independencia y plena libertad, por lo que no podrá recibir instrucciones sobre sus tareas ni ser sancionado o despedido por hacer su trabajo.

Tendrán que contar con un delegado las empresas que traten "datos sensibles" (centros docentes, centros sanitarios...), por lo que es aconsejable que compruebe si su empresa está obligada.

Delegación de protección de datos

El delegado de protección de datos es una figura que introduce la nueva normativa de protección de datos. Podrá ser un trabajador de la propia empresa, pero deberá tener conocimientos jurídicos y experiencia en protección de datos personales.

Recuerde, además, que esta nueva normativa introduce otras novedades (por ejemplo, se amplía la información que debe darse a los afectados cuando se obtienen sus datos personales).

La nueva normativa de protección de datos, empezará a aplicarse el próximo mes de mayo e introducirá importantes novedades, como la figura del delegado de protección de datos.

Nos encontrarás en:

- Paseo de Gracia, nº 55, 3º 3ª
08007 Barcelona
Tel. 932159764
- Gremi: Avda de la Fama, nº 56-58
08940 Cornellà de Llobregat
Tel. 934744746

> Execució i posada en marxa de les instal·lacions de baixa tensió

Moltes vegades us trobeu amb instal·lacions ja executades on els vostres clients us demanen que les certifiqueu.

Que diu la normativa al respecte?

L'article 18 del Reglament Electrotècnic per a Baixa Tensió (R.D. 842/2002 de 2 d'agost de 2002), concretament en el seu apartat 1.d) especifica que les instal·lacions de baixa tensió, un cop acabades s'han de certificar per l'instal·lador que l'ha executat:

"A l'acabament de la instal·lació i realitzades les verificacions pertinents i, si escau, la inspecció inicial, l'instal·lador autoritzat executor de la instal·lació emetrà un certificat d'instal·lació, en el qual es farà constar que la mateixa s'ha realitzat de conformitat amb el que estableix el Reglament i les seves instruccions tècniques complementàries i d'acord amb la documentació tècnica. Si és el cas, ha d'identificar i justificar les variacions que en l'execució s'hagin produït amb relació al que preveu aquesta documentació."

Així mateix, en el mateix article del Reglament, concretament en el punt 2, especifica el següent:

"Les instal·lacions elèctriques hauran de ser realitzades únicament per instal·ladors autoritzats."

Conclusions

Tal i com s'especifica a l'article 18 del Reglament, **només podran realitzar les instal·lacions elèctriques de baixa tensió els instal·ladors autoritzats, i les hauran de certificar els mateixos que les executen.**

Només es podran certificar instal·lacions no executades per una mateixa empresa, en casos específics que es determinaran prèvia consulta als Serveis General d'Indústria.



StaNet Bcn

SERVICIO INTEGRAL
DE LIMPIEZA

- Limpiezas de centros médicos
- Limpiezas de oficinas
- Limpiezas de colegios
- Limpiezas de comunidades
- Limpiezas de vidrios
- Abrillantados
- Limpieza final de obra

Stanet BCN, S.L. • C/ Arts i Oficis, 25, Local 2 • 08901 L'HOSPITALET DE LLOBREGAT
TEL. 93 338 62 37 - FAX 93 261 51 87 • www.stanetbcn.com



> Repartidors de costos en instal·lacions centralitzades de calefacció

Situació actual:

El passat octubre, la Comissió Europea (CE) ha cridat de nou l'atenció al govern espanyol pel retard en la transposició total de la Directiva d'Eficiència Energètica. En aquesta ocasió, la Unió Europea (UE) ha enviat una carta d'emplaçament Espanya per no haver transposat els articles del 9 a l'11 de la Directiva 2012/27 / UE, relativa a l'eficiència energètica, **sobre comptabilització individual de calefacció**, que havia d'haver estat imperativa des de l'**1 de gener de 2017**.

Aquesta Directiva obliga als Estats membres a instal·lar comptadors individuals o repartidors de costos de calefacció per mesurar el consum d'energia i assignar els costos d'acord a la despesa individualitzat que es faci en cada habitatge. I no només pel que fa a la calefacció, sinó també a la refrigeració o l'aigua calenta subministrats des d'una **instal·lació col·lectiva**.

La Directiva estableix la realització d'un pla de viabilitat, i Espanya, per la seva climatologia, "està per veure si és eficient o no", asseguren des del Ministeri d'Energia. "A més", diuen les mateixes fonts, "s'està negociant una nova directiva d'eficiència dins el paquet d'hivern que

inclou canvis com que els comptadors permetin la telegestió". Per tot això, aclareixen des del Govern, "una vegada que es fixin els nous criteris de la Directiva, s'ha de prendre una decisió".

Des l'Associació Espanyola de Repartidors de Costos de calefacció (AE-RCCA), el seu president Ignacio Abati reconeix que s'està negociant una nova Directiva, que no només no modifica, sinó que reforça i insisteix en els aspectes normatius més importants actualment en vigor, però pel que fa a la lectura remota per repartidors de costos de calefacció assumeix que el 100% dels aparells que s'estan instal·lant a Espanya són remots i per tant ja compleixen la futura nova Directiva.



Com funcionen els repartidors de costos de calefacció?

Els repartidors de costos de calefacció consten d'una carcassa, dos sensors de temperatura, un dispositiu de càlcul, una pantalla, una font d'alimentació, els elements d'instal·lació i un precinte.

El segell o precinte té la missió de protegir la unitat contra manipulacions no autoritzades. Cada distribuïdor de costos de calefacció constitueix per si mateix una unitat funcional o operativa.

Cadascun dels seus components individuals haurà fabricar de conformitat amb determinades toleràncies. D'aquesta manera cadascuna de les peces o components d'un model en particular de distribuïdor de costos de calefacció (tipus, fabricant) han de funcionar de manera idèntica quan s'utilitza amb el mateix propòsit.

Els repartidors de costos de calefacció, són aparells de mesura destinats al registre de la integral de temperatura amb relació al temps.

D'acord amb la norma EN 834: 1994, els repartidors de costos de calefacció mesuren dues temperatures: la de la superfície del radiador i la temperatura ambient de l'habitació on el radiador està instal·lat.

Com es reparteix el cost de la calefacció entre els habitatges?

El consum de calefacció de cada radiador a € es calcula com:

$$\text{Consum radiador (€)} = \text{VC} \times \text{P}$$

On: VC - Valor calculat de consum en cada repartidor
P - Preu de cada unitat consumida de calefacció

El preu (P) de la unitat de calefacció és únic per a tot l'edifici.

Les despeses fixes de la instal·lació es reparteixen per coeficient a cada veí. Aquestes despeses corresponen al terme fix de la factura del combustible, despeses de manteniment de la caldera, despeses de reparacions, etc. I han de ser sufragats pel total dels veïns. En alguns països hi ha regulació sobre això que fixen uns determinats percentatges (p.e. a Alemanya). Aquestes despeses fixes es repartiran per coeficient entre els veïns.

Les despeses variables es repartiran en base al consum real, sent aquest la suma dels consums mesurats els comptadors.

Gabinet **d'**enginyeria | **jm2b**

SERVEIS INTEGRALS D'ENGINYERIA

PROJECTES D'INSTAL·LACIONS I LEGALITZACIONS:

- GAS
- ELÈCTRICS
- TÈRMICS
- CONTRAINCENDIS
- TELECOMUNICACIONS I DOMÒTICA
- ENERGIA SOLAR TÈRMICA I FOTOVOLTAICA

LLICÈNCIES AMBIENTALS I D'ACTIVITAT

PROJECTES D'OBRES I DE CONSTRUCCIÓ

Carretera de Sant Boi, 5, 1er.

Avda. de la Fama, 56-58

08940 Cornellà de Llobregat

www.gabinetjm2b.es

08940 Cornellà de Llobregat

☎ : 93.377.21.99

gabinet@gabinetjm2b.es

☎ : 93.377.21.99



> Taula d'actualització dels imports de les pòlisses de responsabilitat civil per a instal·ladors segons l'índex de preus al consum (IPC). Any 2018

Empreses relacionades amb la instal·lació, manteniment, reparació i recàrrega d'equips a pressió	Centre de recàrrega de botelles d'equips de respiració autònoma en activitats subaquàtiques i en treballs de superfície (REBRA)	500.000
	Centre de recàrrega de gasos de recipients a pressió transportables (RERT)	500.000
	Empresa reparadora d'equips a pressió de categoria 1 (ERP-1)	300.000
	Empresa reparadora d'equips a pressió de categoria 2 (ERP-2)	600.000
	Empresa instal·ladora d'equips a pressió de categoria 1 (EIP-1)	300.000
	Empresa instal·ladora d'equips a pressió de categoria 2 (EIP-2)	600.000
	Empresa instal·ladora-mantenidora de sistemes de protecció contra incendis (RECI)	800.000
Empreses relacionades amb la instal·lació, conservació i fabricació d'aparells d'elevació i manutenció	Empresa conservadora d'ascensors (RCAE)	300.000
	Empresa instal·ladora-conservadora de gruestorre (RICGT)	600.000
	Empresa conservadora de grues mòbilsautopropulsades (RECGA)	1.000.000
	Empresa fabricant de trams d'encastaments i elements estructurals de grues torre (RFEGT)	1.000.000
Empreses relacionades amb la instal·lació i manteniment d'instal·lacions tèrmiques en els edificis	Empresa instal·ladora i mantenidora d'instal·lacions tèrmiques en els edificis (REIMITE)	300.000
	Empresa instal·ladora i mantenidora d'instal·lacions tèrmiques en els edificis (REITE)	300.000
Empreses relacionades amb la instal·lació i manteniment d'instal·lacions frigorífiques	Empresa frigorista de nivell 1 (EIF1)	300.000
	Empresa frigorista de nivell 2 (EIF2)	900.000
Empreses relacionades amb les instal·lacions petrolíferes	Empresa instal·ladora de productes petrolífers de categoria I (REIP-1)	300.000
	Empresa instal·ladora de productes petrolífers de categoria II (REIP-2)	600.000
	Empresa instal·ladora de productes petrolífers de categoria III (REREP)	600.000
Empreses relacionades amb les d'instal·lacions elèctriques	Empresa instal·ladora de baixa tensió de categoria bàsica (IBTB)	600.000
	Empresa instal·ladora de baixa tensió de categoria especialista (IBTE)	900.000
	Empresa instal·ladora de línies d'alta tensió (LAT-1 i LAT-2)	1.000.000
	Empresa instal·ladora d'alta tensió AT-1 i AT-2	1.000.000
Empreses relacionades amb la instal·lació d'instal·lacions de gasos combustibles	Empresa instal·ladora de gasos combustibles de categoria A	300.000
	Empresa instal·ladora de gasos combustibles de categoria B	600.000
	Empresa instal·ladora de gasos combustibles de categoria C	1.000.000

> **PIMEC Baix Llobregat - L'Hospitalet homenatja al GREMI D'INSTAL·LADORS DEL BAIX LLOBREGAT com un dels seus socis més antics**

PIMEC Baix Llobregat - L'Hospitalet ha celebrat un acte de reconeixement per retre homenatge a les empreses que porten més anys associades a la patronal com es el cas del Gremi d'Instal·ladors del Baix Llobregat. L'homenatge ha comptat amb la presència del president de **PIMEC**, Josep González, la regidora d'Activitat Econòmica i Ocupació i Treball als Barris de l'Ajuntament de Sant Feliu de Llobregat, Cinta Daudé, i el president de **PIMEC Baix Llobregat - L'Hospitalet**, Ramón Pons.

L'acte, que ha homenajat 30 empreses, ha reunit una quarantena de representants del teixit empresarial del Baix Llobregat, amb una mostra representativa i variada dels diferents sectors d'activitat. Josep González ha agraït personalment als empresaris i empresàries homenajats la seva fidelitat, confiança i suport durant tots aquests anys, reivindicant que s'han convertit en una peça clau per "articular solucions a problemes difícilment resolubles de manera individual".

El president de **PIMEC Baix Llobregat - L'Hospitalet**, Ramón Pons, ha destacat la força de les pimes del territori, que han estat "determinants en la recuperació econòmica dels últims temps". En aquest sentit, ha remarcat la transcendència de seguir col·laborant per "créixer individualment i en conjunt per mantenir el teixit empresarial del Baix Llobregat i l'Hospitalet com el segon motor econòmic de Catalunya".



> **XXVII TROBADA D'INSTAL·LADORS DEL BAIX LLOBREGAT**



Un any més estem organitzant l'esdeveniment més lúdic del Gremi, el sopar de germanor, un acte totalment d'esbarjo que any rere any, pretén que els nostres socis i amics gaudeixin d'un petit espai de temps per oblidar els problemes i entrebancs que el dia a dia de feina els hi suposa i entre rialles, anècdotes i records, visquin una nit inoblidable.

Aquest any la **XXVII TROBADA D'INSTAL·LADORS DEL BAIX LLOBREGAT** es celebrarà el proper **25 de maig al Restaurant "La Masia de Sant Cugat"**, esplèndida Casa Pairal de

Sant Cugat del Vallès, construïda l'any 1800. En els seus orígens era una residència particular on disposaven dels seus propis Masovers; Javier Villero és un apassionat Chef que elabora les seves creacions gastronòmiques amb amor i un extraordinari gust per la tradició i la cuina de Vanguardia.

A l'hora del cafè es farà el tradicional sorteig de regals, obsequi dels patrocinadors del gremi que, amb les seves aportacions, volen fer palès el seu recolzament en una nit tant important pel nostre col·lectiu.

I com a fi de festa acabarem la nit a la discoteca situada en la mateixa Masia Sant Cugat.

No podeu deixar de assitir amb la vostra parella i/o amics;

Suma't al centenar d'assistents que cada any ens acompanyen.

En breu rebreu informació més detallada d'aquest meravellós sopar de Germanor.



25 de
Maig de
2018

**NO T'HO
PERDIS !**



> Entrevista Socio

David Ruiz (Instalaciones y reformas) Hospitalet de Llobregat

1. ¿Cuál es la actividad principal de tu profesión?

Las instalaciones en general: Agua, Gas, Electricidad y Climatización/Calefacción. Lo que más me gusta son las rehabilitaciones completas y aunque la electricidad es la que más faena me da, considero que gracias al resto de carnets y/o habilidades personales, he podido superar esta crisis que ha hecho que muchos autónomos como yo se den de baja.

2. ¿Cuál es el motivo que te ha llevado a dedicarte a ésta profesión?

Lo mío ha sido un poco de rebote, ya que yo no he heredado el negocio de nadie.

Empecé como peón de obra en una empresa familiar de reformas de Hospitalet de Llobregat en el año 1991. Por las tardes (de 19:00 a 22:00h) empecé con el carnet de instalador de agua en 1996, y después de muchas tardes y mucha pasta, pude obtener el resto de carnets de instalador (alguno ya como Autónomo a partir del 2001). Llegados a este punto, ya no hay marcha atrás... esta es mi profesión.

3. ¿Qué es lo que más valoras de tu trabajo y cuál es el principal inconveniente?

Como inconveniente, destacaría todos los recursos que necesitamos para ejercer la actividad: herramientas, vehículo, local, conocimientos actualizados, asesoría, gestoría..., aunque eso mismo es lo que nos diferencia de los "no profesionales"

4. ¿Cuál es el principal problema de ésta profesión?

No quería ser recurrente, pero el intrusismo es, probablemente, una de las cosas que más nos perjudica. Desde el típico "ñapas" que no tiene gastos y puede cobrar menos, hasta el paleta o el pintor que se atreve con todo...

5. ¿Cómo se ha visto afectado tu negocio por la situación económica actual? ¿Qué medidas o iniciativas has tomado para luchar contra ella?

Evidentemente, la faena se ha reducido, sobre todo en obra nueva (en la que solo trabajé unos meses y salí escaldado), pero una empresa pequeña como la mía, no necesita tantos clientes para cubrir el año.

Es muy importante fidelizar los clientes que uno tiene, y en mi opinión, es importantísimo reducir al máximo los gastos fijos. Eso es lo que he pretendido hacer siempre.

6. ¿Tus hijos seguirán con el negocio?

Tengo 3 hijos, 2 niñas y el pequeño Iván, que con 9 años, todavía no tiene ese tipo de planes de futuro. Las niñas, de 15 y 13 años, también tienen otras prioridades en sus cabezas...

7. ¿Desde cuándo estás agremiado?

No recuerdo exactamente desde cuándo. Probablemente desde que empecé como Autónomo en 2001.

8. ¿Consideras que los servicios que ofrece el gremio son beneficiosos para el desarrollo de tu actividad?



Más de una vez me he dicho a mí mismo: "menos mal que está el gremio".

9. ¿Consideras que formarse es importante?

En nuestro oficio es imposible descuidar este aspecto. Una vez formado, es imprescindible estar al corriente de todos los cambios y novedades de las normativas, como obligación, y de todos los avances tecnológicos que nos ofrecen los fabricantes de materiales y herramientas, como "muy recomendable".

10. ¿Te has formado en el gremio? ¿de qué? ¿qué tal la experiencia?

Toda mi formación ha sido en el gremio, excepto el curso de FP1 de electricidad para poder ser electricista.

De qué? Tengo la sensación de que he hecho todos los cursos que ofrecía el gremio, en mi época más "friki" me apuntaba a varios cursos a la vez: Domótica, AA, placas solares, instalaciones en edificios, gestión de empresas, cursos de reciclaje.... La experiencia siempre ha sido satisfactoria, a pesar de que a veces los días se hacían demasiado largos...

11. Ésta publicación RECORDA, ¿crees que cumple el cometido de ser un canal de comunicación hacia el asociado?

Totalmente.

12. El abanico comunicativo del que disponemos, newsletter, web, redes sociales y revista, ¿te parecen útiles?

Yo diría que son más que suficientes.

13. ¿Alguna sugerencia para que el gremio mejore cualitativamente?

Siempre que leo esta entrevista de otros profesionales, pienso en lo que diría yo, y nunca se me ocurre nada....



preferents



protectors



col·laboradors



empreses col·laboradores



> Les nostres entitats renoven i amplien la seva CERTIFICACIÓ ISO 9001



El passat mes d'octubre, les nostres entitats **Gremi d'Instal·ladors del Baix Llobregat** i **Gremibaix Fundació**, van complir amb èxit l'auditoria externa de renovació de la certificació del seu Manual del Sistema de Gestió de Qualitat, i vam aprofitar per ampliar els departaments a avaluar.

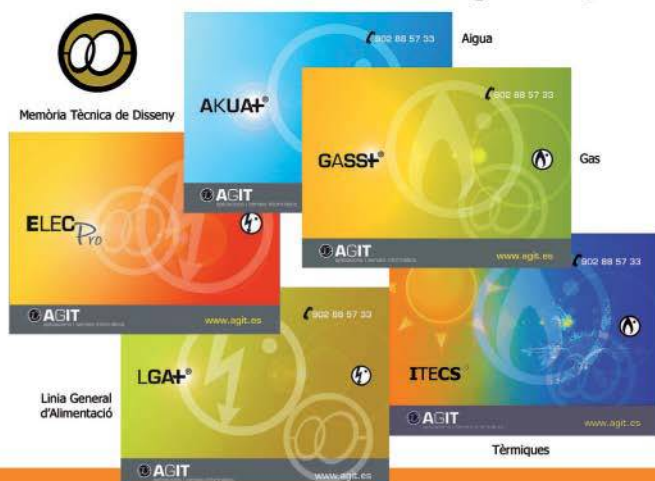
L'any 2003 el nostre centre de formació va aconseguir, per primera vegada, la Certificació ISO 9001:2001, requisit indispensable de les administracions per poder continuar realitzant formació subvencionada ocupacional i formació continua; des d'aleshores, el nostre centre ha continuat amb l'afany de millorar i adaptar-se a les novetats normatives, pel que, cada 3 any, ha renovat la seva certificació en aquest sistema de gestió.

Amb l'objectiu de fer un seguiment i avaluació de tots els nostres departaments i poder avançar-nos als riscos de les nostres activitats, durant l'any 2017 hem realitzat la adaptació a la nova norma ISO 9001:2015 i hem establert procediments i processos de avaluació continua amb tots els nostres stakeholders, i, **el dia 20 d'Octubre de 2017, el Gremi d'Instal·ladors del Baix Llobregat i Gremibaix Fundació vam aconseguir la Certificació ISO 9001:2015**



COMPRI AL GREMI ELS PROGRAMES PER FER DE FORMA FÀCIL LES

MEMÒRIES TÈCNIQUES, CERTIFICATS I BUTLLETINS



PACK DE
5 PROGRAMES
+
MANTENIMENT

130€
ANUALS



INCLOU
L'ENVIAMENT
TELEMÀTIC

GUANYI TEMPS I COMODITAT. PREGUNTI PER LES NOSTRES OFERTES

93 766 15 19
www.agit.es

> Tratamiento correctivo y preventivo del agua en circuitos de calefacción

1. INTRODUCCIÓN A LA PROBLEMÁTICA DE LOS CIRCUITOS CERRADOS DE CLIMATIZACIÓN

Una de las aplicaciones del agua que presenta una mayor difusión en nuestra vida diaria es su utilización como medio de transporte del calor en los circuitos de climatización. En estos circuitos existe una problemática particular debida al uso de metales diversos como elementos de intercambio de calor.

En todo circuito cerrado de climatización debemos considerar, en mayor o menor grado, estos problemas característicos del agua:

- **Incrustaciones calcáreas:** en un circuito cerrado, al no existir una renovación ni un aporte constante de agua, las incrustaciones que se forman son generalmente muy reducidas y difícilmente pueden crecer y acumularse. Solamente en casos de circuitos de gran capacidad, con aguas muy incrustantes o bien con el transcurso de los años y cuando las operaciones de mantenimiento hayan efectuado varias renovaciones del agua del circuito, será posible que puedan generarse problemas de incrustaciones si no ha existido un tratamiento previo.
- **Corrosión:** es el principal problema que se presenta en un circuito cerrado de climatización. Los materiales utilizados, normalmente no son metales nobles y pueden, por consiguiente, reaccionar con el agua en forma natural produciendo un proceso de corrosión. Si la temperatura es elevada se favorece el ataque del agua a los metales con formación de los óxidos / hidróxidos correspondientes.
- **Formación de algas y microorganismos:** además de los conceptos anteriormente indicados, en los circuitos que trabajan a baja temperatura, ya sean de suelo radiante o fan coils, la temperatura del agua (inferior a 40 °C) es muy adecuada para la proliferación de microorganismos y algas que pueden desarrollar biocapas y causar importantes problemas de obstrucciones y de corrosión. Por tanto, se deberá evitar siempre el crecimiento de microorganismos mediante la adición de productos específicamente diseñados.

2. CORRECCIÓN Y PREVENCIÓN DE LOS PROCESOS DE CORROSIÓN

En un circuito cerrado, para la corrección y prevención eficaz de los procesos de corrosión se deben considerar los siguientes criterios:

- **Limpieza de los circuitos con problemas en su funcionamiento:** en estos casos es necesario realizar una limpieza del circuito para eliminar los óxidos y subproductos de corrosión que actúan como aislantes, obstruyen el circuito y generan un consumo adicional de energía. Para la limpieza se utilizan normalmente productos desincrustantes, complejantes y/o dispersantes, como por ejemplo **SoluTECH Limpieza**, que se introduce en el circuito y se deja en su interior durante unos 15 días con todas las válvulas de paso abiertas para que pueda actuar en toda la instalación. Posteriormente se vacía el circuito y se enjuaga con agua de aporte hasta eliminar por completo los restos del producto de limpieza. Es importante



evitar la utilización de ácidos fuertes en el proceso de limpieza ya que pueden provocar graves procesos de corrosión.

- **Instalación de desfangadores magnéticos:** si no se desea utilizar productos de limpieza es posible instalar sistemas de filtración que eliminan progresivamente los óxidos y lodos presentes. Tras un tiempo de actuación, y efectuar finalmente un vaciado y una nueva carga de circuito con agua de aporte y un inhibidor de corrosión adecuado, se puede asegurar la protección del circuito frente a la corrosión y las incrustaciones.
- **Protección de los metales mediante inhibidores de corrosión:** una vez realizada la operación de limpieza, en circuitos existentes, o bien en el caso de circuitos nuevos donde no sea preciso efectuarla, deben protegerse los elementos metálicos del circuito para evitar procesos de corrosión mediante la adición de inhibidores de corrosión.

Este tratamiento preventivo se basa en añadir al circuito inhibidores de corrosión que forman una capa protectora que bloquea el proceso de corrosión y evita, consecuentemente, la formación de óxidos y el desprendimiento de hidrógeno. Un producto idóneo, por ejemplo, es el **SoluTECH Protección**, para circuitos de alta temperatura, o el **SoluTECH Suelos Radiantes**, para circuitos de baja temperatura, que contiene un agente específico para evitar la proliferación de algas y lodos.

3. CONCLUSIONES

En los últimos años ha aumentado la instalación de calderas de condensación y bombas de calor. Estos equipos son muy eficientes, pero también son mucho más delicados, por el uso de aleaciones innovadoras, como acero inoxidable o aluminio-silicio, por las secciones de paso estrechas, por sus reducidos volúmenes de agua y por trabajar a bajas temperaturas, lo que fomenta la proliferación bacteriana. Por tanto, es indispensable tratar el agua de estos circuitos para evitar la aparición de problemas tan diversos como la corrosión, las incrustaciones calcáreas o la formación de algas y lodos. La gama **SoluTECH** es ideal para este cometido por sus múltiples ventajas:

- Nomenclatura sencilla, sin jerga química especializada.
- Simple: gama reducida formada por 4 productos, fácil aplicación, sin riesgo de sobredosificaciones.
- Compatible con todos los materiales, incluyendo acero inoxidable, cobre, aluminio, polímeros, etc.
- Producto ecológico, que puede ser enviado directamente a desagüe sin enjuague ni neutralización previos.



Consells útils per a l'instal·lador

Seguretat · Telecomunicacions · Material Elèctric · Eficiència Energètica

NOU REGLAMENT DE INSTAL·LACIONS CONTRA INCENDIS:

Degut a l'actualització del Reial Decret 513/2017 referent a les Instal·lacions de protecció Contra incendis el qual va entrar en vigor el 12 de desembre de 2017, a continuació us informem dels canvis més destacables dintre d'aquest nou Reglament:



Les instal·lacions de Protecció Contra Incendis rebran **inspeccions periòdiques obligatòries** per Organismes de Control on es revisaran els equips i la documentació de la instal·lació, certificats, **contractes de manteniment**, etc.

És obligatori tenir un **contracte de manteniment** amb una empresa de manteniment degudament habilitada.

És d'obligatori compliment realitzar els **manteniments trimestrals**.

Les actes que s'elaboraran a partir de la realització del manteniment, haurà de ser signada pel tècnic de l'empresa mantenedora i pel representant de la propietat de la instal·lació.

La documentació relacionada als manteniments realitzats, actes, certificats i informe si s'escau, s'ha de conservar **durant 5 anys**.



La vida útil dels detectors d'incendis és de **10 anys**.

La vida útil dels extintors d'incendis és de **20 anys**.

La vida útil de les mànegues d'incendis és de **20 anys**.

La vida útil de les senyals fotoluminiscentes és de **10 anys**.

Cada **5 anys** els extintors s'han de retimbrar.

Cada **5 anys** s'han de realitzar les proves hidràuliques de les boques d'incendi.

Un cop exhaurida aquesta vida útil, aquests elements **s'hauran de substituir per uns de nous**.



La connexió de la Central d'incendis amb una Central Receptora d'Alarmes, ha de ser completament **independent** respecte a altres sistemes, i aquesta CRA ha de pertànyer a una empresa habilitada com a Empresa Mantenedora de Protecció Contra Incendis.

En cas que Plana Fàbrega faci el manteniment anual, i ens trobem que el manteniment trimestral no s'ha realitzat, ho haurem d'anotar a l'acta de manteniment que elaborem, complint amb el que ens indica aquest nou Reglament.

Nuevo calentador estanco Junkers HydroCompact 6000i. Simplemente fascinante.



El calentador de diseño, que se maneja con un smartphone.

Junkers revoluciona los calentadores con el nuevo HydroCompact 6000i. Intuitivo desde el minuto cero. El primer calentador estanco termostático de agua a gas que se puede controlar a distancia a través de la aplicación **Junkers Water**. Y el primero que, con su frontal de cristal, elegante display digital en color con control táctil y tamaño compacto, se puede instalar fácilmente para lucir su espectacular diseño. hydrocompact6000i.junkers.es

 **JUNKERS**
Grupo Bosch

Confort para la vida

Si ya tienes tu HydroCompact 6000i, descárgate la App aquí



Síguenos en:





Compliment de la legalitat administrativa, en encàrrecs d'instal·lacions

Els pactes són lliures. Això significa que podem acceptar o no els encàrrecs sol·licitats, el seu preu, la seva modalitat tècnica i organitzativa d'execució. Podem també introduir totes aquelles condicions especials que creiem oportunes, inclòs el temps previst de l'execució d'unes obres. S'anomena l'autonomia de la voluntat en els contractes civils.

Tanmateix, també és cert el següent: tal llibertat de pactes no és il·limitada. És segur que les lleis civils hi estableixen límits. I darrerament ha esdevingut molt probable que les lleis administratives també restringeixen qüestions importants de determinats acords. El cas extrem d'aquest últim supòsit és aquell en el qual no és possible acceptar cert encàrrec de reformes (sobretot quan l'instal·lador treballa amb arquitectes), perquè les actuacions previstes no s'adeqüin a la legalitat urbanística o directament la vulnerin.

Tradicionalment i teòrica s'ha afirmat que la validesa d'un contracte civil no es veu enfosquida per la invalidesa administrativa. Com a exponent, la sentència de l'Audiència Provincial de Barcelona, Secc. 4, de 10 de setembre del 2014, un contracte és civilment vàlid, malgrat l'Administració pugui imposar sancions per l'incompliment de la normativa urbanística, perquè no se segueix cap perjudici concret, entre els particulars, per la manca de compliment d'aquesta normativa sectorial, sinó que només es produeix una il·legalitat administrativa.

Tanmateix, l'instal·lador ha de considerar l'aspecte administratiu de la seva professió. És necessari que, oferint un bon servei al seu client, a més de fer una obra correcta, aquesta obra sigui legalment inqüestionable, assegurant aquest contrapunt que no pugui obligar-se el propietari a retirar les reformes completades.

Ens limitem a referir com a paradigma la sentència de l'Audiència Provincial de Barcelona, Secc. 1, de l'1 de desembre del 2009, on l'instal·lador pretenia fer recaure en el client la responsabilitat de la denegació d'una llicència d'obres, essent que el dit Tribunal afirma que *"resulta inadmissible que se pretenda hacer recaer sobre el cliente el supuesto mayor coste derivado de la necesaria demolición del garaje construido en base a una licencia denegada y su posterior ejecución con arreglo a la misma, porque es evidente que el propietario, por lo demás, cocinero de profesión, no tiene la dirección técnica de la obra, y es obligación y responsabilidad exclusiva de la dirección facultativa y de la contratista, actuar de acuerdo con la normativa urbanística, de manera que si el proyecto del garaje no había obtenido todavía la autorización administrativa preceptiva, ni aún en el caso de que el propietario hubiera dado orden de prescindir de la misma [...], los técnicos de la obra y la empresa constructora no podían iniciar su ejecución, siendo por ende responsables de las consecuencias que de ello puedan ocasionarse"*.

En suma, per evitar situacions problemàtiques, pertoca fer els advertiments necessaris al client i actuar l'instal·lador en conseqüència, intentant assegurar la correcció tècnica i legalitat de totes les instal·lacions dutes a terme.

Carlo Gervasoni Vila
Advocat



Junts tenim més oportunitats de créixer

Adhereix-te a l'Oferta Pública 2018 i col·labora amb nosaltres.



Si tens una empresa instal·ladora de gas natural i vols que continuï creixent i avançant, t'ofereix una nova oportunitat de negoci; ja hi ha disponible l'**Oferta Pública 2018** per col·laborar amb Nedgia.

Avantatges de col·laborar amb nosaltres:



**Aportació
econòmica**



Formació



**Força
de marca**



**Eines
de suport**



No ho dubtis, tot són avantatges, i adherir-se és ben senzill. Entra a la nostra web i segueix el tutorial per emplenar les teves dades.

www.nedgia.es/adhesion

Més informació a:

www.nedgia.es/canalacerca

900 500 405

ACTUALITAT A LA WEB

La Web del Gremi compta amb l'apartat "Arxius tècnics", on trobareu tots els butlletins actualitzats d'electricitat, gas, tèrmiques, aigua. Per poder accedir a aquesta secció, que està en la part privada de la web, necessitareu la clau d'accés. El que encara no la tingui que es posi en contacte amb el gremi i us l'enviarem per mail. Podreu consultar i descarregar tots els butlletins que necessiteu.

Com sabeu cada setmana us enviarem un e-mail comunicant-vos tota la informació important del nostre sector que trobareu a la web.

Tanmateix us animem a que ens envieu tot allò que creieu susceptible d'interès i que compartirem amb la resta del nostre col·lectiu.

www.gremibaix.com

No deixis d'estar informat. !!!



> Reglamento Técnico de Distribución y Utilización de Combustibles Gaseosos y sus Instrucciones Técnicas complementarias.

2ª Edición Revisada y actualizada.

Las instalaciones que posibilitan la distribución de los gases combustibles desde las redes de transporte, en el caso de los canalizados, o desde los centros de producción o almacenamiento, en los demás casos, hasta los locales y equipos o aparatos de consumo, se encuentran sometidas a un conjunto reglamentario disperso en el tiempo, en la forma y en la técnica.



AGAD BARCELONA S.A.
QUADRES ELÈCTRICS

DISTRIBUIDOR OFICIAL:



Knowledge to shape your future

- DISTRIBUÏDOR D'EQUIPS DE MESURA
- PROVISIONALS D'OBRA
- AUTOMATISMES
- QUADRES D'ENLLUMENAT PÚBLIC
- QUADRES DE DISTRIBUCIÓ I MANIOBRA
- MUNTATGE DE QUADRES ELÈCTRICS
- CENTRALITZACIONS DE COMPTADORS

...TOT A LA MIDA DEL CLIENT

BARCELONA

Gloria 7, 1r 1a
08902 L'hospitalet de Llob.
T. 93 422 83 99
Fax. 93 331 09 30
barcelona@agad.cat

VIC-OSONA

Barcelona 35
Pl. Les adoberies Cest
08506 Castelldefenès
T. 93 885 65 61

www.agad.cat



> Cosalut assistència sanitària

Cosalut assistència sanitària és una assegurança de salut adreçada als qui volen disposar de tots els avantatges de la sanitat privada sense haver de passar per les llargues llistes d'espera.

Tu decideixes quant pagues

Pots establir un **preu a la teva mida** segons el copagament seleccionat. A més, tens a la teva disposició un **quadre mèdic** d'àmbit estatal i de la màxima qualitat, amb **més de 20.000 metges i centres hospitalaris** i totes les especialitats medicoquirúrgiques, així com els ingressos hospitalaris:

- Medicina primària i d'urgències
- Especialitats mèdiques
- Mitjans de diagnòstic
- Hospitalització
- Tractaments especials
- Medicina preventiva

- Àmplia cobertura dental
- Assistència obstètrica i nounat
- Despeses d'estada del nounat en incubadora
- Cobertura psicològica
- Homeopatia i acupuntura
- Assistència de viatge a l'estranger

Cobertures exclusives de reemborsament

Aquest producte disposa de noves cobertures de reemborsament que et permeten accedir al teu ginecòleg o al pediatre dels teus fills, en cas que no estiguin inclosos en el quadre mèdic, i també cobrir les despeses farmacèutiques.

Et convidem a cuidar-te no més per dins, també per fora

Cosalut cura personal posa a la teva disposició un seguit de serveis d'estètica i cura personal a preus

molt avantatjosos que inclouen les millors i més àmplies revisions mèdiques especialitzades.

Altres serveis sense cost:

- Servei d'orientació mèdica telefònica 24h / 365 dies
- Segona opinió mèdica

Com ja saps, al gremi ens plaurà assessorar-te sobre aquest tema per oferir-te una proposta adaptada a les teves necessitats. Si tens qualsevol dubte o vols més informació, pots adreçar-te per mail a **assegurances@gremibaix.com** o directament al personal del gremi.



Estamos a vuestra disposición para cualquier información que necesitéis en el gremio, en el mail assegurances@gremibaix.com o en el teléfono 601360854.



**COSALUT
ASSISTÈNCIA SANITÀRIA**
Beneficia-te'n des de 26 €

> Uponor participa en FiturtechY2018 con una propuesta experiencial



De la mano del Instituto Tecnológico Hotelero (ITH), Uponor estuvo presente en Fitur con su solución de pared radiante Uponor Renovis .

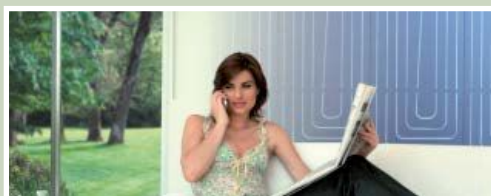
• El Instituto Tecnológico Hotelero (ITH) propuso una vez más a los visitantes profesionales de FITUR, dejar volar su imaginación, y sorprenderse con las opciones de personalización de las experiencias que la tecnología más avanzada pone a disposición de los hoteles y sus huéspedes

Uponor ha participado de una forma totalmente disruptiva, presente con su solución **Uponor Renovis**, ha conseguido que todos los visitantes toquen y sientan el confort que es capaz de aportar a través de sus soluciones. Para ello, situaron en la pared radiante unos cuadros sin imagen que tenían aplicada una capa de pintura termografica que al situar las manos sobre su superficie dejaban huella.

La innovación, así como eficiencia energética son algunos de los temas relevantes en los que está trabajando el sector hotelero y donde Uponor considera que puede aportar valor. Adicionalmente, Uponor está trabajando para poder aportar soluciones que refuercen la experiencia cliente, dotando a los edificios de soluciones altamente confortables y generar mayor nivel de ahorro energético a la propiedad.

Uponor Renovis

El sistema de Climatización Invisible **Uponor Renovis** es un sistema de



pared y techo radiante, ideal para instalaciones nuevas o a reformar, tanto en calefacción como en refrigeración. Permite climatizar estancias de modo independiente, ajustando las condiciones de confort en función del uso y necesidades de cada una de ellas, lográndose espacios elegantes y diáfanos.

Sobre Uponor

Uponor es líder internacional de sistemas y soluciones para el suministro de agua potable, Climatización Invisible (soluciones radiantes) de bajo consumo energético y sistemas para el segmento de obra civil. La compañía ofrece soluciones para una gran variedad de mercados de la construcción, incluyendo el segmento residencial, comercial, industrial y obra civil. Uponor cuenta con un equipo humano de cerca de 3.900 empleados en 30 países, principalmente en Europa y Norteamérica. En 2016, las ventas netas de Uponor ascendieron a 1.100 millones de euros. Uponor tiene su sede en Finlandia y cotiza en el Nasdaq Helsinki. www.uponor.com
www.uponor.es

Contacto de prensa

Uponor Hispania, S.A.U

Susana Martín

Communication Manager

T +34 91 685 36 00

F +34 91 647 32 45

E susana.martin@uponor.com



> REPSOL NUEVA EMPRESA COLABORADORA DEL GREMIO



El pasado 12 de diciembre el Gremi d'Instal·ladors del Baix Llobregat firmó convenio de colaboración con la empresa **Repsol**, es una de las mayores empresas del sector del petróleo y el gas. Están presentes en toda la cadena de valor: exploración y producción, transformación, desarrollo y comercialización de energía eficiente, sostenible y competitiva para millones de personas.

Operan en 37 países y comercializan sus productos en 87, lo que la convierte en una compañía energética reconocida globalmente.

Ofrecen soluciones energéticas eficientes a sus clientes ajustando sus necesidades, lo que los ayuda a ser un actor relevante en todos los sectores de aplicación de los diferentes usos del gas.



> CONVENI DE COL·LABORACIÓ AMB L'EMPRESA DISTRIBUÏDORA KAIROS CLIMA



El Gremi d'Instal·ladors del Baix Llobregat conjuntament amb l'empresa **Kairos Clima S.L** han formalitzat, el passat 14 de febrer, un conveni de col·laboració. Kairós, és un concepte de la filosofia Grega que representa un lapse indeterminat en el que alguna cosa important succeeix, el seu significat literal és: «moment adequat i oportú»; s'associa a l'eficiència i és condició necessària per assolir l'èxit en qualsevol empresa, això ens aporta una idea de qui som:

Kairos Clima es presenta com empresa distribuïdora de materials per a instal·lacions d'aigua, climatització i electricitat, enfocada a donar solucions eficients i d'avantguarda per als instal·ladors professionals amb un equip humà altament motivat, auto-exigent i com-



promès, que posarà tot el seu esforç en aconseguir oferir el millor i més eficient servei possible per a tots aquells que ho requereixin.

El seu magatzem el podreu trobar a C/ Comerç, 1 Nau 25 de Pallejà



**RQ APLICACIONES
ELECTROMECÀNICAS, S.A.**
Cuadros para Centralización de Contadores
"doble aislamiento clase II-B"

Aprobado por el ministerio de Industria y Energia (B.O.E. 26-01-1983)
Homologado por UNESA (Entidad Coordinadora de las Cías. Eléctricas de España)

P.I. Camí Ral – C/Miquel Servet 13
08850 Gavà (Barcelona) – Tel: 93-633.39.90 – Fax: 93-633.39.91
info@rqaplicaciones.com
www.rqaplicaciones.com



Consejos útiles para su recarga



¿Qué ha de saber un instalador sobre la recarga del vehículo eléctrico?

La potencia del dispositivo, asociada al tiempo de recarga del vehículo. Más potencia, menor tiempo en cargarlo. La cantidad de información que intercambia con el vehículo y el conector físico que interconecta a ambos.



¿Es importante tener en cuenta los tipos de recarga y los tiempos?

En función de la potencia disponible en la infraestructura, se pueden distinguir genéricamente cinco tipos de recarga:

- **Recarga súper lenta:** la intensidad de corriente se limita a 10 A. La recarga completa de las baterías de un vehículo eléctrico medio, de unos 22 a 24 kWh de capacidad, lleva entre diez y doce horas.
- **Recarga lenta:** se realiza a 16 A, demandando unos 3,7 kW de potencia. Lleva entre seis y siete horas.
- **Recarga semi rápida:** potencia de unos 22 kW. Puede llevar una hora u hora y cuarto.
- **Recarga rápida:** La potencia demandada es muy alta, entre 44 y 50 kW. La recarga lleva media hora.
- **Recarga ultra-rápida:** Apenas se utiliza, y debe considerarse algo todavía experimental, a prueba con acumuladores del tipo supercondensadores. La potencia de recarga es muy elevada, 5-10 minutos. Las de iones de litio no soportan la temperatura tan elevada que provoca este tipo de recarga.



¿Cómo repercuten los modos de carga o el nivel de comunicación?

Según IEC-61851-1, indican el nivel de comunicación entre la infraestructura de carga y el vehículo eléctrico, y el control sobre el proceso de recarga. Los modos de carga son:

- **Modo 1:** sin comunicación con la red.
- **Modo 2:** grado bajo de comunicación con la red. El cable de interconexión cuenta con un dispositivo intermedio de control piloto que sirve para verificar la correcta conexión.
- **Modo 3:** grado elevado de comunicación con la red. Los dispositivos de control y protecciones se encuentran dentro del propio punto de recarga y el cable incluye un hilo piloto de comunicación integrado.
- **Modo 4:** grado elevado de comunicación con la red. Hay un convertidor a corriente continua y sólo se aplica a recarga rápida



¿Sabes qué tipos de conectores existen?

Existen diversos tipos de conectores:

- **Conector doméstico tipo Schuko:** dos bornes y toma de tierra. Corrientes de hasta 16 A. Recarga lenta.
- **Conector SAE J1772 o Yazaki (Tipo 1):** tiene cinco bornes, los dos de corriente, el de tierra, y dos complementarios, de detección de proximidad y de control. Hasta 16 A (recarga lenta) o 80 A (recarga rápida).
- **Conector Mennekes (Tipo 2):** tiene siete bornes, los cuatro para corriente (trifásica), el de tierra y dos para comunicaciones. Monofásico, hasta 16 A, para recarga lenta. Trifásico, hasta 63 A (43,8 kW) para recarga rápida.
- **Conector Scame o EV Plug-in Alliance:** tiene cinco o siete bornes, ya sea para corriente monofásica o trifásica, tierra y comunicación con la red. Admite hasta 32 A (para recarga semi rápida).
- **Conector único combinado (CCS Combo 2):** tiene cinco bornes, para corriente, protección a tierra y comunicación con la red. Admite recarga tanto lenta como rápida.
- **Conector CHAdeMO:** para recarga rápida en corriente continua. Tiene diez bornes, toma de tierra y comunicación con la red. Admite hasta 200 A de intensidad de corriente (para recargas ultra-rápidas).

Novelec cuenta siempre con los mejores productos del mercado y con las marcas asociadas líderes en el sector. Contamos con una amplia formación y documentación para nuestros trabajadores para un impecable servicio al cliente. **¡Ponte en contacto con nosotros!**

> EL GREMI POSA AL TEU SERVEI LA CONSULTORIA ESPECIALITZADA EN SELECCIÓ DE PERSONAL I FORMACIÓ

Som plenament conscients que avui en dia les empreses han d'estar profundament preparades per presentar-se davant els seus clients com empreses altament competitives i que han de disposar d'eines que els ajudin a complir amb aquest objectiu.

El personal de les nostres empreses es una de les parts mes important d'aquestes eines, ja que, amb la seva formació i experiència, podem arribar a aconseguir ser el punt diferencial amb la competència.

En aquest sentit, posem a disposició de les empreses agremiades la Consultoria especialitzada en formació i selecció de personal:

• A qui va dirigit?

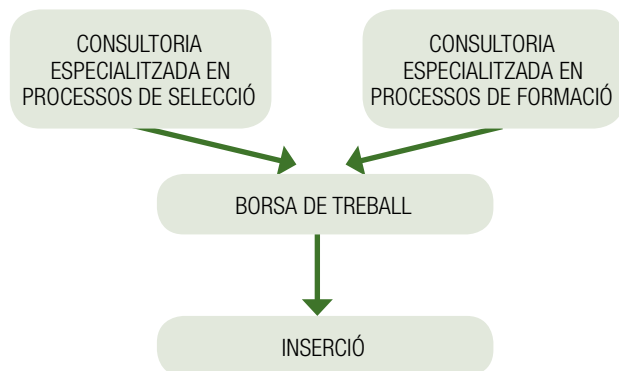
- Empreses a la cerca de personal qualificat (instal·ladors, comercials, administratius, neteja ...)

• Quin cost te aquest servei?

- Es totalment gratuït per empreses agremiades o partners/ patrocinadors

• Qui s'encarrega del procés de selecció?

- Comptem amb un equip especialitzat en processos de selecció i recursos humans (Tècniques en orientació i inserció laboral)



• Com es el procés?

- Quan una empresa necessita candidats per cobrir llocs de feina, la consultoria posa en marxa el Procés de Selecció .
- En cas que els candidats tinguin mancances formatives, podran beneficiar-se dels serveis de Formació del Gremi.
- Si una empresa te necessitats formatives pels seus treballadors, la nostra Associació, a través de Gremibaix Fundació, li presentarà un pla formatiu específic. La formació la podran realitzar a les instal·lacions del gremi o a la pròpia empresa.

PROCÉS DE SELECCIÓ

- 1- Anàlisi de necessitats de l'empresa (complementació de formulari previ)
- 2- Recerca de candidats
- 3- Tria Curricular
- 4- Proves de selecció i Entrevistes personals
- 5- Valoració final (Cv + entrevista)
- 6- Enviament Cv seleccionats a l'empresa
- 7- Tancament de la selecció un cop l'empresa es decideix per un candidat



Mes informació:

Aida Gutiérrez

aida@gremibaix.com

Mercè Portabella

mportabella@gremibaix.com

Tècniques d' Inserció i Orientació Laboral

Telf: 934744746

Extensió 6

> “Els 10 criteris d’actuació bàsics a les instal·lacions de gas i de l’Oferta Pública 2018”

El passat 22 de gener **Nedgia Catalunya SDG** va fer la presentació de l’**Oferta Pública 2018**, a les nostres instal·lacions, també es va tractar el 10 criteris bàsics a les instal·lacions de gas.



El programa va ser el següent:

- Presentació de la Jornada a càrrec del President del Gremi
- Contacte seguretat i moment client
- Presentació Oferta Pública 2018
 - Introducció
 - Retribució i oferta mercat residencial
 - Retribució i oferta mercat industrial/GCO
 - Etc....
- Els 10 criteris d’actuació bàsics a les instal·lacions de gas
 - Criteris i d’actuació
 - Tipus de certificats
 - Instal·lacions amb tub multicapa UNE 53008 part 2
 - Criteris en locals comercials i sales de màquines
 - Etc....



> JORNADA DE FENIE ENERGIA

fenie energía

El passat 13 de març, en les instal·lacions del Gremi, es va realitzar una jornada informativa amb Fenie Energia, per explicar com fer-se assessor enèrgic.

Han passat vuit anys, i **Fenie Energia** ja es tot un èxit tant comercialitzant electricitat pels usuaris d’arreu del país, com un nombre d’agents en que s’han convertit molts dels instal·ladors de Catalunya i tota Espanya.

En aquesta jornada es va poder conèixer el funcionament de **Fenie Energia** en tots els àmbits i va resoldre totes les qüestions que es van plantejar.

La presentació va anar a càrrec de Carmen Rodríguez, adjunta a Direcció General de **Fenie Energia** i de Elena Blanco, responsable de formació.

T’animem per fer-te assessor enèrgic. Demana informació al Gremi.



NOVETATS TRÀMITS I REGISTRES

> Adequació registral empreses frigorífiques

- **RD 138/2011** (Reg. Seguretat instal·lacions frigorífiques)
 - Les empreses poden ser de dos tipus (nivell 1 i nivell 2)
 - Les empreses existents han d'adequar la seva situació registral abans del **31 de desembre de 2018**

Llei 39/2015, de Procediment Administratiu Comú de les Administracions Públiques, estableix l'obligatorietat d'implementar l'administració electrònica (en els termes establerts a l'art.14)

Demana informació al gremi per que adequem la teva situació registral i per la implementació electrònica

Telf Gremi : 93.474.47.46 opció 2
e-mail isabel@gremibaix.com

> Manipulació d'equips amb sistemes frigorífics de qualsevol càrrega de refrigerants fluorats

A partir del dia 1 de març, el tràmit d'expedició del **certificat personal acreditatiu de la competència per a la manipulació de gasos fluorats** és exclusivament telemàtic, ja no es rebran per correu ordinari al aprovar el examen.

El certificat el pot demanar un intermediari o directament el sol·licitant d'acord amb la normativa reguladora:

- Si el sol·licitant està afectat per la normativa de l'any 2010, s'expedirà el certificat si la formació realitzada es correspon amb els requisits requerits per la normativa reguladora.
- Si el sol·licitant està afectat per la normativa de l'any 2017, s'expedirà el certificat si es compleixen els requisits de titulació, d'experiència o d'hores impartides en un centre autoritzat.

En els dos casos, el certificat tindrà validesa fins el mes de febrer de 2021.

VIES D'ACCÉS:

- [Carnet ITE o Titulacions o Certificacions de l'apartat 1.2.a de l'Annex I] + [Curs de 30 h del programa formatiu 1 de l'Annex II]

- [Experiència de 5 anys d'activitat] + [Curs de 30h del programa formatiu 1 de l'Annex II] + [Prova teòric pràctica del programa formatiu 2 d

- [Certificat de Manipulació d'equips amb sistemes frigorífics de qualsevol càrrega de refrigerants fluorats RD795/2010] + Curs complementari sobre tecnologies alternatives 6h

IMPORTANT: Segons el RD 115/2017, totes les persones certificades amb el curs Manipulació d'equips amb sistemes frigorífics de qualsevol càrrega de refrigerants fluorats RD795/2010 o de càrrega inferior a 3kg, de 24 hores, o que van obtenir el Certificat amb el Carnet de ITE, **tenen un període de 4 anys, fins a febrer de 2021**, per a realitzar el Curs complementari sobre tecnologies alternatives 6h.

DEMANA INFORMACIÓ O RESERVA PLAÇA PER FER EL CURS AL GREMI !!

Telf Gremi : 93.474.47.46 opció 4
e-mail beatriz@gremibaix.com
Judith@gremibaix.com

> Adequació registral empreses instal·mantidores d'alta tensió

- **RD 337/2014** (Reglament d'instal·lacions elèctriques d'alta tensió).
 - Les empreses poden ser de 2 tipus (AT1 i AT2)
 - Les empreses existents han d'adequar la seva situació registral abans del 31 de desembre de 2018

• **Llei 39/2015**, de Procediment Administratiu Comú de les Administracions Públiques, estableix l'obligatorietat d'implementar l'administració electrònica (en els termes establerts a l'art. 14)

- **RD 223/2008** (Reglament en línies elèctriques d'alta tensió).
 - Les empreses poden ser de 2 tipus (LAT1 i LAT2)
 - Les empreses existents han d'adequar la seva situació registral abans del 31 de desembre de 2018

Demana informació al gremi per que realitzem l'adequació registral com empresa instal·ladora – mantenedora d'alta tensió
Telf Gremi : 93.474.47.46 opció 2
e-mail isabel@gremibaix.com





> CURSOS TOTALMENTE SUBVENCIONADOS PARA PERSONAS EN SITUACIÓN DE DESEMPLEO

OPERACIONES DE FONTANERÍA, CALEFACCIÓN Y CLIMATIZACIÓN DOMÉSTICA

Nivel I: IMAI0108

Fecha inicio: 04/06/2018

Fecha Fin: 24/10/2018

Horario: De Lunes a viernes de 8:00 a 14:00h

DISTRIBUCIÓN FORMATIVA

- Replanteo y preparación de tuberías
- Manipulación y ensamblaje de tuberías
- Prevención de riesgos, seguridad laboral y medioambiental en la instalación de aparatos y tuberías
- Instalación y mantenimiento de aparatos sanitarios de uso doméstico.
- Instalación y puesta en marcha de aparatos de calefacción y climatización de uso doméstico
- Prácticas profesionales no laborales

Generalitat de Catalunya
Departament de Treball, Afers Socials i Famílies

SOC Servei d'Ocupació de Catalunya



Unió Europea
Fons social europeu
L'FSE inverteix en el teu futur

PARA PERSONAS EN ACTIVO

AUTOMATIZACIÓN PROGRAMABLE II	60H
ELECTRICITAT INDUSTRIAL	60H
POSADA EN SERVEI, INSPECCIÓ I REVISIÓ D'INSTAL. RECEPTORS DE GAS	80H
INSTAL·LACIÓ DE XARXES DE VEU I DADES	75H
MANT. INSTAL·LACIONS DE CLIMATIZACIÓ	50H
SISTEMES DE GESTIÓ DE QUALITAT	30H

PARA PERSONAS EN SITUACIÓN DE DESEMPLEO/ PERSONA EN ACTIVO

CURSOS DE INFORMÁTICA

- APLICACIONES INFORMÁTICAS DE TRATAMIENTO DE TEXTOS 30 H
- APLICACIONES INFORMÁTICAS DE HOJAS DE CÁLCULO 50 H
- APLICACIONES INFORMÁTICAS DE BASES DE DATOS 50 H
- DATOS RELACIONALES 50 H

¡CONSÚLTANOS !

beatriz@gremibaix.com

emma@gremibaix.com

Telf: 934800123

Generalitat de Catalunya
Consorci per a la Formació Contínua de Catalunya



> FÓRMATE COMO INSTALADOR AUTORIZADO



GAS CAT. B

Horario: Martes y Jueves de 19 a 22h.
PRECIO: 192,50 €/mes (precio agremiado)
DURACIÓN: 6,5 meses

GAS CAT. A

Horario: Lunes y Miércoles de 19 a 22h.
PRECIO: 166,67 €/mes (precio agremiado)
DURACIÓN: 3,5 meses

HABILITACIÓN PROFESIONAL FRIGORISTA

Horario: Lunes y Miércoles de 19 a 22h.
PRECIO: 192,50 €/mes (precio agremiado)
DURACIÓN: 7 meses

OPERADOR DE CALDERAS INDUSTRIALES

Horario: Lunes y Miércoles de 19 a 22h.
PRECIO: 192,50 €/mes (precio agremiado)
DURACIÓN: 3,5 meses

COMO RELLENAR BOLETINES

PRECIO: 70,00 € (precio agremiado)

INST. TÉRMICAS EN EDIFICIOS

Horario: Martes y Jueves de 19 a 22h.
PRECIO: 198,57 €/mes (precio agremiado)
DURACIÓN: 7,5 meses

ELECTRICIDAD BAS + ESP

Horario: Lunes y Miércoles de 19 a 22h.
PRECIO: 170,00 €/mes (precio agremiado)
DURACIÓN: 3,5 meses

GASES FLUORADOS

PRECIO: 287,00 € (precio agremiado)
DURACIÓN: 30 HORAS

NOVEDAD

PUNTOS DE RECARGA DE VEHÍCULOS ELÉCTRICOS

Horario: de Lunes a Viernes de 17 a 22h.
PRECIO: 350,00 €/mes (precio agremiado)
DURACIÓN: 20 horas

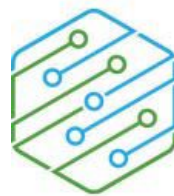
PREVENCIÓN DE RIESGOS LABORALES

PRL OFICIO ELECTRICIDAD	20 horas	200,00 € (precio agremiado)
PRL RECURSO PREVENTIVO	60 horas	200,00 € (precio agremiado)
PRL OFICIO ELECTRICIDAD	6 horas	70,00 € (precio agremiado)

Recupera el importe de los cursos de formación privada que realices, mediante bonificación de la Fundación Tripartita, te lo gestionamos nosotros y lo que es mejor, **sin coste de gestión!**

*** Envíanos la documentación 7 días antes del inicio del curso; de lo contrario no podremos responsabilizarnos de la bonificación.**

Para más información, contacta con Gremibaix Fundació al 93.480.01.23 o beatriz@gremibaix.com



EFINTEC
Exposición y Fórum
de las Empresas Instaladoras
y Nuevas Tecnologías

> Cinc anys d'història de la Trobafira

L'any 2013 va néixer la **TrobaFira** una fira anual, ideada, organitzada i creada per la nostra entitat i que, des de els seus inicis pretenia esdevenir un punt de trobada entre fabricants, distribuïdors i les empreses instal·ladors.

Aquella primera edició, celebrada a la zona exterior de la nostra seu, va suposar la "primera pedra" del que volíem aconseguir: ser un referent firal i la Fira de l'Instal·lador per excel·lència.

Amb l'esperit d'un creixement continu i la bona acollida que vàrem tenir, tant per part dels fabricants i distribuïdors que hi van ser presents, com dels instal·ladors que la van visitar, l'any 2015 donàvem un pas quantitatiu i qualitatiu traslladant la celebració de la **III TrobaFira** al recinte firal de cornella, passant dels 700 m² ocupats les dues primeres edicions a la pròpia seu del nostre gremi, als 1500 m² de part de l'espai de la Fira i que s'han anat incrementant edició rere edició.

En tot aquest procés vàrem guanyar bons companys de camí i, l'any 2015, s'unia als nostres esforços la federació **FERCA** qui va posar al nostre abast tot el recolzament dels gremis d'instal·ladors de Catalunya per aconseguir que la **IV TrobaFira** obtingués l'èxit de les dues edicions anteriors.

Per fi, l'any passat, amb el testimoni dels instal·ladors, fabricants i distribuïdors que hi havia presents en el marc de la **V TrobaFira**, es va materialitzar la creació de la nova **FEDERACIÓ CATALANA D'EMPRESSES INSTAL·LADORES AGIC-FERCA**, després de mesos de negociacions, vàrem aconseguir una fita molt important: la unió de les, fins aleshores, dues úniques federacions de gremis d'instal·ladors de Catalunya: **Agic** i **Ferca**.

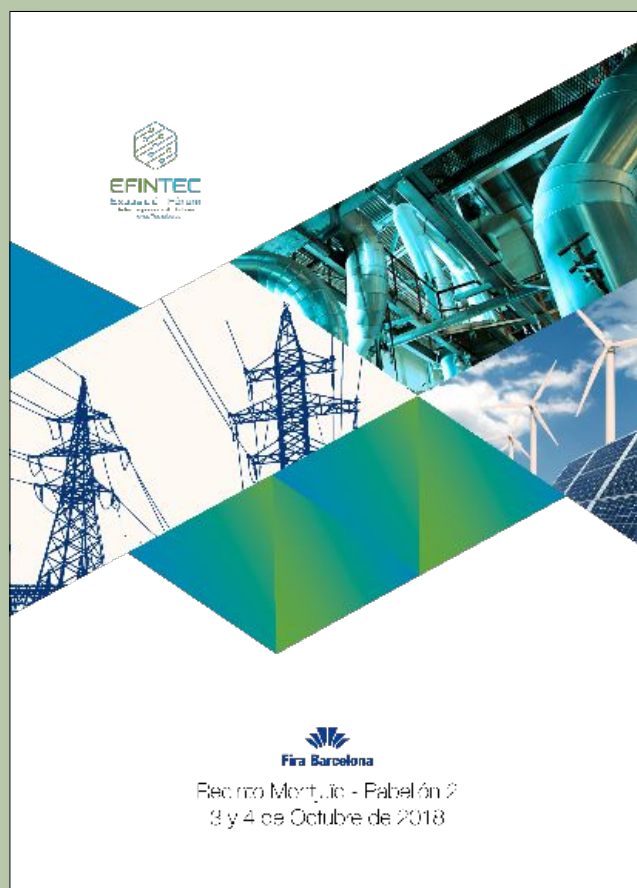
DE LA TROBAFIRA A EFINTEC:

Donats els bons resultats obtinguts aquests darrers anys, acompanyats per la moderada reactivació de l'economia i l'increment de l'activitat de les empreses instal·ladors, la nova **FEDERACIÓ CATALANA D'EMPRESSES INSTAL·LADORES AGIC-FERCA** ha agafat el

testimoni de les **TrobaFires** organitzades anys anteriors i ha decidit apostar per un nou esdeveniment amb un abast transversal, enfocat al sector professional amb l'objectiu de recuperar una concentració de professionals que sigui un referent per a les empreses instal·ladors de tota Catalunya i de la resta d'Espanya.

AGIC-FERCA posa en marxa el canvi començant per la seva denominació i la TrobaFira passarà a anomenar-se **EFINTEC** (EXPOSICIÓ I FÒRUM D'EMPRESSES INSTAL·LADORES I NOVES TECNOLOGIES) qui mantindrà l'objectiu de ser un referent per al sector professional d'empreses instal·ladors, no només de Catalunya sinó també de la resta d'Espanya.

EFINTEC pretén ser una corretja de transmissió tecnològica que instrueixi i canalitzi la innovació a les empreses



instal·ladors a través de ponències de primer nivell, a més de donar la possibilitat als principals fabricants, referents del sector, de mantenir un contacte directe amb el canal professional mostrant els seus productes, així com també permetent el contacte directe entre els productes i els professionals a través de tallers.

EFINTEC es celebrarà els dies 3 i 4 d'octubre a FIRA BARCELONA (Recinte Montjuïc, Pavelló 2), en un espai dedicat exclusivament a aquest esdeveniment amb 2.500 m², dotat amb sales de conferències, espais de networking, tallers, etc. que faran d'aquesta fira, una experiència pels seus visitants.

Per aquest motiu i com a entitat que sempre ha recolzat al nostre col·lectiu, us convidem a formar part d'aquest nou gran esdeveniment i recuperar un espai procliu per a fomentar la professionalitat del sector i el canvi de tendència que promouen les noves tecnologies.

AGRAÏMENT ALS INSTAL·LADORS, FABRICANTS I DISTRIBUIDORS:

Com sempre ha estat la filosofia d'aquest **GREMI D'INSTAL·LADORS DEL BAIX LLOBREGAT**, vagi per davant el reconeixement i agraïment a qui, durant els anys de celebració de la TrobaFira, han estat al nostre costat en forma d'expositors o visitants: gracies als fabricants i distribuïdors que han cregut en aquest projecte i any rere any ens han ajudat a fer-ho possible i cada cop mes gran; gracies als instal·ladors qui, amb la seva assistència han aconseguit l'èxit real d'un esdeveniment nascut amb molta humilitat però grans pretensions, amb tot aquest suport que esperem continuar tenint, aquest esdeveniment ha engegat el camí que preteníem fa cinc anys: convertir-se en el referent firal del nostre sector per excel·lència.

Mes informació a: www.efintec.es

> UNITAT SANITARIA MÒBIL AL GREMI

Aprofita les nostres instal·lacions i fes els Reconeixements Mèdics en aquesta Associació

Davant la obligatorietat que fixa el IV Conveni de la Construcció de realitzar els **Reconeixements Mèdics Laborals**, hem cregut molt important **posar a la vostra disposició les instal·lacions del Gremi d'Instal·ladors del Baix Llobregat, per aquest fi.**

El dia 22 de Gener, empreses agremiades, clients de l'empresa de **Prevenió de Riscos Laborals Capresa**, varen realitzar els reconeixements mèdics laborals **a una Unitat Sanitària Mòbil situada a la seu del Gremi, amb la comoditat, rapidesa i eficàcia que això suposa.**

A partir d'ara, i donat el bon acolliment que aquesta iniciativa ha tingut amb els nostres agremiats, es continuaran fent en aquesta Associació els reconeixements mèdics pel que, prèviament us anirem informant de les dates previstes per aquest fi.

Recordar-vos que a mes, **disposareu d'una zona d'aparcament al pàrquing del propi Gremi;**

Si necessiteu que vosaltres i els vostres treballadors facin aquests reconeixements, i no voleu esperar al nostre comunicat, us demanem que ens truqueu o envieu un e-mail, per a **reservar dia i hora (gemma@gremibaix.com / 93.474.47.46: Opció 1)**

Per a aquells que no sou encara clients de Capresa però voldríeu gaudir de la possibilitat de fer al Gremi els reconei-



xements mèdics, us podeu adreçar al seu Departament Comercial perquè us facin una proposta de Serveis (pespinet@capresa.net / Telèfon 655 938 104).

Us recordem que Capresa atén al propi gremi tots els dimecres de 15.30 h. a 18.00 h. i divendres de 9.00 h. a 14.00 h.

En cas de necessitar qualsevol tipus d'aclariment al respecte, no dubteu en posar-vos en contacte amb nosaltres.



ecoTEC exclusive amb Green iQ.

La caldera més avançada del mercat.



ecoTEC exclusive: la tecnologia de condensació del futur

La nova ecoTEC exclusive és la primera caldera de condensació que té el nou segell Green iQ de Vaillant, garantint la màxima eficiència i confort. L'ús òptim dels recursos la fa especialment sostenible i, gràcies a la connectivitat intel·ligent incorporada, es pot controlar des de qualsevol lloc. Inclou el nou i únic en el mercat sistema All-Gas-System, desenvolupat recentment per Vaillant, per aconseguir la màxima eficiència i seguretat. Made in Germany.

Més informació www.vaillant.es 902 11 63 56 info@vaillant.es

Gaudeix de les millors sensacions.

GREEN
iQ