

RECORDA

Revista del Gremi d'Instal·ladors del Baix Llobregat | Tercer trimestre de 2021 · any XXVII · Núm. 155

ETS INSTAL·LADOR?

AQUESTA ÉS LA FIRA QUE NO ET POTS PERDRE

INSTAL·LANT LA
TRANSFORMACIÓ

T'ESPEREM EL 21 I 22 D'OCTUBRE



INVITACIÓ GRATUÏTA
SOL·LICITA EL CODI D'ACCÉS AL TEU GREMI



Fira Barcelona

RECINTE MONTJUÏC · PAVELLÓ 1

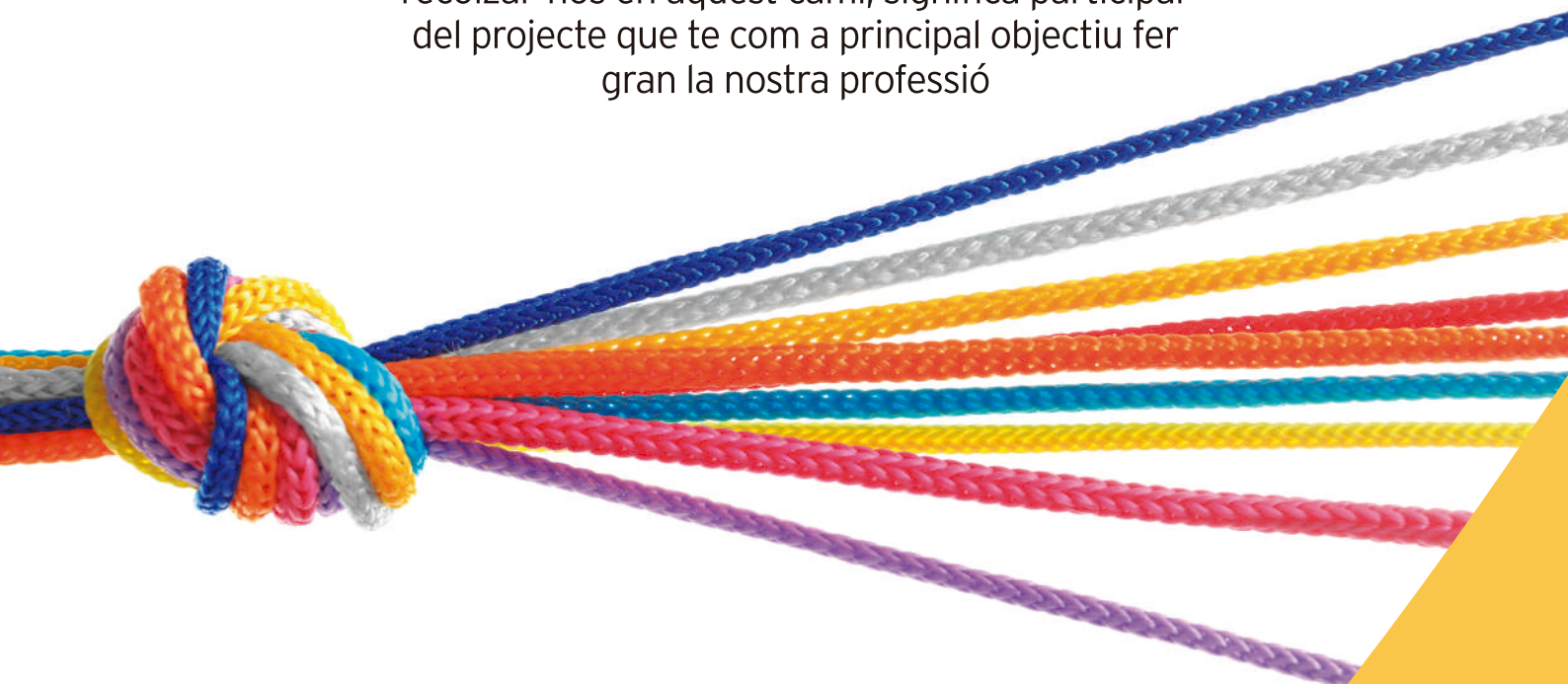
www.efintec.cat





FES-TE SOCI COL·LABORADOR DEL GREMI

Compartim els valors amb qui ens acompanya i, recolzar-nos en aquest camí, significa participar del projecte que te com a principal objectiu fer gran la nostra professió



FEM PROFESSIÓ FEM FUTUR

DEMANA'NS INFORMACIÓ! TOT SÓN AVANTATGES

#gibaixfemfutur

www.gibaix.com
@giabixinstaladors

**GREMI D'INSTAL·LADORS
DEL BAIX LLOBREGAT**

Avda. de la Fama, 56-58
08940 · Cornellà de Llobregat
Tel. +34 934 744 746
info@gibaix.com



Núm. 155 | Octubre 2021

RECORDA és una publicació del Gremi d'Instal·ladors del Baix Llobregat

Avinguda de la Fama, 56-58
Polígon industrial Almeda
Tel. 93 474 47 46
08940 Cornellà de Llobregat
info@gibaix.com

Responsable de la publicació:
Xavier Asenjo

Cap de Redacció:
Silvia Balcells

Coordinació:
Gemma Perea

Continguts:
Silvia Balcells, Gemma Perea

Disseny i Maquetació:
Thinquery

Impressió:
CENTRAL CATALANA D'IMPRESSIÓ DIGITAL
Depòsit legal: D.LEGAL: B-42144-192

La direcció de RECORDA no es fa responsable de les opinions emeses pels seus col·laboradors doncs ho són a títol personal

www.gibaix.com

Segueix-nos a les nostres xarxes:

@gibaixinstaladors



SUMARI

•QUI SOM	04
•EDITORIAL	05
•EFINTEC	06
•GABINET D'ENGINYERIA JM2B: Seguretat Industrial. RECORDATORI DE QUAN S'HAN DE FER LES INSPECCIONS PERIODIQUES REGLAMENTARIES.....	08
•FENIE ENERGÍA: CREER EN LOS SUEÑOS ES CONSTRUIR EL FUTURO	10
•ESCURA: GEOLOCALIZACIÓN DE LOS TRABAJADORES SEGÚN LAS DIRECTRICES DE LA AGENCIA ESPAÑOLA DE PROTECCIÓN DE DATOS.....	11
•VEAR & CO i GRUPO GALILEA: LA MILLOR ASSEGURANÇA AL MILLOR PREU PER SER ASSOCIAT A GIBAIX	12
•VEAR & CO i GRUPO GALILEA: Qué es el seguro de baja laboral?	13
•ENTREVISTA A NUESTROS VALORES: EL SOCIO Carlos Alberto Ehm Pizzamiglio.....	14
•XARXA	15
•STANDARD HIDRÀULICA: JORNADA TÈCNICA RESPECTE EQUILIBRAT HIDRÀULIC	16
•RQ APLICACIONES ELECROMECÁNICAS	16
•STANDARD HIDRÀULICA: MEJORANDO LA EFICIENCIA ENERGÉTICA Y EL CONFORT EN NUESTROS HOGARES PARA UN CRECIMIENTO SOSTENIBLE.....	17
•CLIMALIFE: R-32: ENTENDER SUS PARTICULARIDADES Y UTILIZAR EL MATERIAL CORRECTO	18
•JUNKERS	19
•BAXI: SUSTITUCIÓN DE CALDERAS DE GASÓLEO POR BOMBAS DE CALOR DE AEROTERMIA, UN MERCADO EN CRECIMIENTO.....	20
•BAXI: TOTES LES SOLUCIONS DE CLIMATITZACIÓ EN UN ARMARI COMPACTE	21
•PLANA FÀBREGA: CONSELLS ÚTILS PER A L'INSTAL·LADOR	22
•SALVADOR ESCODA: CLIMATIZACIÓN FOTOVOLTAICA. COMBINAR AEROTERMIA Y FOTOVOLTAICA DE AUTOCONSUMO. PARTE 1	23
•COMERCIAL ELÉCTRICA DEL LLOBREGAT: ¿TIENES LAS HABILIDADES DE UN INSTALADOR DEL SIGLO XXI?	24
•CIRCUTOR: Protección diferencial para puntos de recarga VE	25
•ETL: COBERTURA PER LES ASSEGURADORES DELS PERJUDICIS IRROGATS PER LA PANDÈMIA.....	26
•NOVELEC: IL·LUMINACIÓ PER A JARDINS	27
•THERMOR: LA AEROTERMIA. La energía sostenible que se está imponiendo en el mercado	28
•STANET: SERVICIO INTEGRAL DE LIMPIEZA	28
•UPONOR: SISTEMA RADIANTE, REFORMA MINITEC Y RENOVIS UPONOR	29
•ELS 9 BENEFICIS DE SER AGREMIAT A GIBAIX	30
•AGIT	30
•LOTEIA DE NADAL	31
•BIG MAT.....	32
•FORMACIÓ	36
•VAILLANT: AEROTÈRMIA	

FEM PROFESSIÓ FEM FUTUR



8.000

hores lectives
anuals



+1.700

alumnes
cada any



+500

empreses
oferim serveis

CURSOS PRIVADOS

- » Instalaciones térmicas en edificios (ITE)
- » Gas A y B
- » Agua
- » Petrolíferas
- » Reparador Conservador de frigoríficas
- » Electricidad: Cat. Básica y especialista

FORMACIÓ REGLADA

- » Ciclo Form. Grado Medio inst. eléctricas y automáticas
- » Ciclo Form. Grado Superior en proyectos de instalaciones térmicas y fluidos.
- » Prueba de acceso a Ciclo Formativo de Grado Medio

CURSOS SUBVENCIONATS

COMPTABILITAT
GESTIÓ DE PIMES
EQUIPS DE TREBALL
TÈCNiques DE MKT I VENTA
HABILITATS DIRECTIVES I DE NEGOCIACIÓ
COMUNICACIÓ
ATENCIÓ CLIENT
PROTOCOL I RRPP
TRESORERIA
OFIMÀTICA
COMERÇ ELECTRÒNIC
CREACIÓ DE PÀGINES WEB
DISSENY ASSISTIT 2D
CATALÀ NIVELL C
ANGLÈS NIVELL 1
ALEMANY, JAPONÈS

CURSOS DEL SOC

ENERGIA SOLAR TÈRMICA I FOTOVOLTAICA
LLAUNERIA
CALEFACCIÓ I CLIMATITZACIÓ
FRIGORISTA
SOLDADURA
GAS

CURSOS TÈCNICS

MANTENIMENT D'INSTAL·LACIONS DE FRED
I CALOR
REPARACIÓ DE CALDERES
AUTOMATISMES INDUSTRIALS
FRED INDUSTRIAL
ELECTRICITAT GENERAL
SOLAR TÈRMICA

SERVEIS

- » Defensa dels interessos dels nostres associats.
- » Reunions amb companyies i institucions.
- » Informació periòdica i actualitzada sobre lleis i reformes.
- » Impulsem iniciatives d'expansió del nostre sector.
- » Defensa i lluita contra l'intrusisme.
- » Actualització de normatives.
- » Sol·licituds de companyies elèctriques.
- » Facilitar la participació en convenis dels nostres agremiats.
- » Ser l'interlocutor directe amb ENDESA.
- » Venda de butlletins.
- » Llibreria especialitzada.
- » Realització de seminaris i jornades tècniques per als nostres associats.
- » Gestió de la documentació per a indústria.
- » Facilitar la gestió i tramitació de documentació necessària per a la inscripció al registre d'empreses de telecomunicacions del Ministeri de Foment.
- » Assessoria fiscal, laboral, comptable i jurídica
- » Amplia formació especialitzada i equivalent a Graus de Formació Professional.
- » Treballem per aconseguir condicions especials i úniques amb distribuïdors.
- » Servei d'auditoria de Riscos.
- » Servei de protecció de dades.
- » Servei de prevenció de riscos laborals.
- » Adherits a Conaif, Pimec, Fenie, Fegicat, Upmball i plataforma contra la morositat.
- » Som l'Agència de col·locació núm. 0900000083 del Servei Català d'Ocupació de Catalunya.



EDITORIAL

Volem aprofitar aquest espai per donar el valor que es mereix la **fira EFINTEC**, que es celebrarà, els propers **21 i 22 d'octubre al Pavelló 1 de Fira Barcelona**. Efintec té com a objectiu **generar oportunitats comercials per a les empreses pertanyents al sector**, així com professionalitzar la figura de l'instal·lador, convertint-se en una fira de referència en el nostre sector.

L'any 2018, EFINTEC va celebrar la seva primera edició, amb l'objectiu de reunir als professionals de la instal·lació i la distribució dels sectors de l'energia, electricitat, telecomunicacions, climatització, gas, refrigeració, fontaneria i tecnologies i instal·lacions intel·ligents i connectades, perquè intercanviessin experiències i novetats amb els seus proveïdors i professionals, oferint al mateix temps, el suport tècnic necessari sobre les marques i productes líders en el mercat mitjançant masterclasses, tallers de formació i presentacions de productes innovadors. Aleshores, Efintec va rebre la visita de més de 3.200 persones i prop de 120 expositors que van ocupar un espai de 7.500m².

Aquest any, Efintec celebra la segona edició, que va quedar posposada a causa de la Covid 19, i, per primera vegada, es reuniran tots junts, fabricants, distribuïdors i instal·ladors, esperant rebre uns 8.000 visitants i més de 150 expositors, en un espai de 13.000m². Tot i que ja han caigut la majoria de restriccions, aquesta edició tindrà un disseny que respecta les mesures de prevenció davant de la COVID-19 amb espais diàfans i oberts, així com activitats esglaiades per garantir la seguretat dels assistents.

L'epicentre de Efintec és l'espai anomenat 'Àgora Central', en el qual es desenvoluparan els actes més importants de la fira, com ponències magistrals i amb un disseny conceptual i innovador,

aïllada acústicament i, a més de les zones de ponència i platea, compta amb pantalles gegants perquè tothom tingui opció de seguir els actes des de fora i des de dins de la sala.

Altres espais pensats per evitar concentracions en el mateix punt són els nomenats 'Speakers' Corner', zones acotades habilitades perquè els expositors ofereixin xerrades tècniques, informatives i formatives als assistents. D'altra banda, també hi haurà zones de networking i descans, espais diàfans a disposició de tots per descansar, treballar o realitzar una reunió.

Efintec, també compta amb una zona d'exposició, on els fabricants i distribuïdors poden mostrar productes nous o prototips que, per les seves característiques tècniques, són innovadores.

L'agenda, l'organització d'espais, el mapa de la fira i tots els aspectes relacionats amb Efintec es vehicularan a través de l'APP oficial de la fira. L'aplicació, que estarà disponible per a tots, digitalitzarà i facilitarà l'experiència tant a assistents com a expositors, alhora que dinamitzarà el contacte professional entre els visitants i el networking, en generar interacció a partir de codis QR.

Si encara no ho has fet, recorda que **pots treure entrada gratuïta** a la fira (tantes com necessitis) a : www.efintec.cat + clica en el menú de la part superior Visitants + Demana a Gibaix el codi de descompte

No deixis de visitar la única fira pels instal·ladors!



EFINTEC
Exposición y Fórum
de las Empresas Instaladoras
y Nuevas Tecnologías



HORARIS D'ASSESSORAMENT

ASSESSORAMENT TÈCNIC

Gabinet **d'enginyeria | jm2b**

Atenció telefònica:
De dilluns a divendres de 9:00 a 14:00
Tel.: 93 377 21 99 o 93 474 47 46.
opció 6. Atenció presencial:
Dilluns de 16:00 a 18:00 hores.

ASSESSORAMENT JURÍDIC



Amb cita prèvia.

ASSESSORAMENT RISCOS LABORALS



Amb cita prèvia.

ASSESSORAMENT LABORAL I FISCAL

ESCURA

Amb cita prèvia.



ASSESSORAMENT I CONSULTORIA RGD (protecció dades)

De dilluns a dimecres de 9:00 a 14:00 i de 15:00 a 18:00 hores.
Dimarts i dijous de 9:00 a 16:00 hores.
Divendres de 8:00 a 14:00 hores.

RECEPCIÓ PER LA LEGALITZACIÓ D'EXPEDIENTS (Butlletins)

De dilluns a dijous matins de 8:00 a 13:30 i tardes de 15:00 a 18:00 hores.
Divendres de 8:00 a 14:00 hores.

ASSESSORAMENT EN INTERVENCIÓ, INTERMEDIACIÓ I INSERCIÓ LABORAL

De dilluns a dijous de 9:00 a 14:00 i de 15:00 a 18:00 hores.
Divendres de 8:00 a 14:00 h.

ASSESSORAMENT I CONSULTORIA EN FORMACIÓ



De dilluns a dijous matins de 9:00 a 13:00 i tardes de 15:00 a 19:00 hores
Divendres de 9:00 a 13:00 hores.

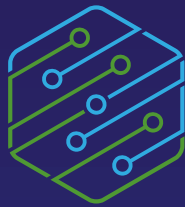
ASSESSORAMENT ASSEGURANCES



Grupo Galilea

De dilluns a dijous matins de 9 a 14 hores.
De dilluns a dijous tardes de 15 a 18 hores.





EFINTEC
Exposició i Fòrum
de les Empreses Instal·ladors
i Noves Tecnologies

ETS INSTAL·LADOR?

AQUESTA ÉS LA FIRA QUE NO ET POTS PERDRE

INSTAL·LANT LA
TRANSFORMACIÓ

T'ESPEREM EL 21 I 22 D'OCTUBRE



INVITACIÓ GRATUÏTA
SOL·LICITA EL CODI D'ACCÉS AL TEU GREMI



Fira Barcelona

RECINTE MONTJUÏC · PAVELLÓ 1

www.efintec.cat

ORGANITZA



AMB EL SUPORT DE



L'iHouse, el prototip de casa del futur, es presentarà al públic els propers 21 i 22 d'octubre a EFINTEC



L'Exposició i Fòrum de les Empreses Instal·ladores i Noves Tecnologies (EFINTEC) enllesteix els preparatius per a celebrar-se els propers **21 i 22 d'octubre al pavelló 1 de Fira de Barcelona-Montjuïc**. EFINTEC, la **fira de referència del sector instal·lador**, esdevindrà un punt de trobada d'innovació, formació i generació de negoci per a tots els professionals del sector, mostrant com seran les cases del futur amb tots els elements de digitalització, sostenibilitat i eficiència energètica, així com altres tendències del sector instal·lador.

Instal·lar la transformació, professionalitzar la figura de l'instal·lador i generar oportunitats comercials, els objectius d'EFINTEC

En el marc de la **transició energètica** i sota el lema **"instal·lant la transformació"**, EFINTEC, gràcies a l'Institut Català d'Energia (ICAEN) **presentarà l'iHouse, un prototip de casa del futur que compta amb tots els elements de sostenibilitat, digitalització i eficiència energètica amb els quals els fabricants, els distribuïdors i els instal·ladors ja comencen a treballar per tal de fer edificis sostenibles, confortables i eficients, aprofitant tots els recursos tècnics i tecnològics**. El prototip de casa del futur exposarà els productes més innovadors de fabricants de referència com ara Abora Solar, Circutor, Daikin, Hager, Leds C4, Plana Fabrega, Rockwool, Soler&Palau i Sonnen. En aquesta línia, el concessionari oficial de Toyota, Teams Motor, presentarà la gamma de vehicles comercials, on el motor elèctric hi té gran protagonisme.



Raúl Rodríguez, director general de FEGICAT apunta que "El sector instal·lador es troba immers en un procés de transformació i canvi lligat, indiscutiblement, a la transició energètica i als nous escenaris que se'ns obren. Per aquest motiu portem tota la innovació i les tecnologies més noves a EFINTEC, per mostrar al públic com serà el futur més immediat de les nostres cases i oficines. EFINTEC és la fira de referència del sector instal·lador en matèria d'innovació i de generació de negoci".

A més de mostrar les últimes innovacions i tecnologies en matèria d'instal·lació, Raúl Rodríguez explica que EFINTEC té com a objectiu generar oportunitats comercials per a les empreses pertanyents al sector, així com professionalitzar la figura de l'instal·lador."

L'Ajuntament de Barcelona és col·laborador institucional d'EFINTEC, que també recolzen les associacions sectorials nacionals i les institucions autonòmiques.

Institucions catalanes com la Generalitat de Catalunya, l'Institut Català d'Energia, la Cambra de Comerç de Barcelona, Foment del Treball o PIMEC donen suport a EFINTEC.

Per altra banda, associacions sectorials de referència com FECECA, AMASCAL, AFME, FENIE, CONAIF, ADIME, AFEB, ACTECIR, ASEPAL i Enginyers BCN també donen suport a EFINTEC. "El suport institucional que està rebent EFINTEC demostra que celebrar fires presencials és necessari per a recuperar l'activitat del sector", afirma Raül Rodríguez.

En aquest edició, **EFINTEC presenta un disseny innovador, amb espais diàfans i oberts, així com ponències magistrals**, que busquen promoure el treball en xarxa, per tal de generar oportunitats de negoci pels fabricants, distribuïdors i instal·ladors assistents. A la vegada, el disseny d'EFINTEC respecta les mesures i distàncies de prevenció i seguretat contra la COVID-19.



L'epicentre d'EFINTEC és l'espai denominat "Àgora Central", en el qual es desenvoluparan els actes més importants de la fira, com ara la ponència magistral de Marc Vidal, que es va confirmar el mes de juliol, o la d'Habitissimo, que tractarà sobre el futur del sector i la transformació digital que viu. L'Àgora, amb un disseny conceptual i innovador, està aïllada acústicament i, a més de les zones de ponència i platea, compta amb pantalles gegants perquè tothom tingui l'opció de seguir els actes des de fora i des de dins de la sala.

Uns altres espais pensats per a evitar concentracions al mateix punt són els anomenats **"Speaker's Corner"**. Aquests són zones acotades amb un aforament reduït i patrocinades pel Banc de Sabadell perquè els expositors ofereixin xerrades tècniques, informatives i formatives als assistents, donant així veu al sector. Per altra banda, també hi haurà zones de networking i descans, espais diàfans a disposició de tothom per a descansar, treballar o fer una reunió.

L'agenda, l'organització dels espais, el mapa de la fira i tots els aspectes relacionats amb l'EFINTEC es vehicularan a través de l'APP oficial de la fira. L'aplicació, que estarà disponible per a tothom, digitalitzarà i facilitarà l'experiència tant a assistents com a expositors, a la vegada que dinamitzarà el contacte professional entre els visitants i el networking, en generar interacció a partir de codis QR.



Seguretat Industrial.

RECORDATORI DE QUAN S'HAN DE FER LES INSPECCIONS PERIODIQUES REGLAMENTÀRIES

Inspeccions periòdiques reglamentàries

Es tracta d'un recull NO exhaustiu, de les **principals obligacions en matèria de Seguretat Industrial** (Instal·lacions de Baixa i Alta tensió, instal·lacions frigorífiques, instal·lacions de gas, instal·lacions contra incendis i Instal·lacions tèrmiques als edificis) pel que respecte a les Revisions →(definides així les que es porten a terme per empresa instal·ladora autoritzada o acreditada) i les Inspeccions (les que cal portar a terme pels Organismes de Control Autoritzat: OCA). L'objectiu és disposar d'un document orientatiu que ens doni una primera resposta als dubtes que se'n poden generar al respecte.

És responsabilitat del titular de les instal·lacions portar a terme tant les revisions com les inspeccions reglamentàries, amb l'agent corresponent i dins els terminis establerts.



Instal·lacions elèctriques de Baixa Tensió

Reglament Electrotècnic per B. T. , R.D. 842/02 de 2 d'agost.

Inspeccions inicials (Ii) per Legalitzar i per Organisme de Control (OCA):

- Instal·lacions industrials que requereixen projecte, amb una potència màxima admissible superior a 100 kW.
- Locals de pública concurrència.
- Locals amb risc d' incendis o explosió, de classe I, excepte garatges de menys de 25 places.

- Locals mullats amb potència superior a 25 kW.
- Piscines amb potència superior a 10 kW.
- Fonts accessibles a persones no autoritzades amb potència màxima admissible superior a 10 kW.
- Quiròfans i sales d' intervenció.
- Instal·lacions d' enllumenat exterior amb potència admissible superior a 5 kW.
- Estacions de recàrrega de vehicles elèctrics (Sempre que requereixin projecte per la seva legalització, interiors superiors de 50 kW i exteriors de 10 kW, modus de càrrega 4).

Inspeccions periòdiques (IP) per Organisme de Control (OCA):

- Cada 5 anys les que necessitin inspecció inicial.
- Cada 10 anys les instal·lacions comuns en edificis d'habitatges amb P instal·lada > 100 kW.

Revisions i manteniments per empresa instal·ladora Autoritzada, en tots els casos on es requereix IP i mesura de la presa de terres segons ITC-BT-18.

Eficiència energètica en instal·lacions d'enllumenat exterior.

Reglament d'eficiència energètica en Instal·lacions d'Enllumenat Exterior R.D. 1890/08, de 14 de novembre.

Inspeccions inicials per OCA en instal·lacions > 5 kW de:

- Enllumenat exterior, a les que fa referència la ITC-BT 09.
 - Fonts ornamentals, objecte de la ITC-BT 31.
 - Enllumenats festius i de Nadal, contemplats en la ITC-BT 34.
- Inspeccions periòdiques per OCA cada 5 anys.



Instal·lacions elèctriques d'Alta Tensió.

Centrals elèctriques, subestacions i centres de transformació. Reglament d'alta tensió, R.D. 337/2014 de 9 de maig. Línies elèctriques d'alta tensió: R.D. 223/2008, de 15 de febrer.

Inspeccions inicials (per tensions nominals superiors a 30 kW) per OCA i Inspeccions periòdiques també per OCA cada 3 anys.



Instal·lacions frigorífiques

Reglament de seguretat per instal·lacions frigorífiques i les seves ITC's, RD 138/2011 i RD 552/2019.

Revisions periòdiques (instal·lador):

- A) Cada 5 anys
- B) Instal·lacions de mes de 3000 kg de gasos refrigerants o més de 15 anys, cada 2 anys.

Inspeccions periòdiques (OCA):

- A) Cada 10 anys les de nivell 2 (amb projecte)
- B) Amb més de 30 kg i fins a 300 kg de refrigerants fluorats: cada 5 anys
- C) Amb més de 300 kg i fins a 3000 kg de refrigerants: cada 2 anys.
- D) Amb més de 3000 kg. De refrigerants fluorats: cada 1 any

Revisions periòdiques pel "Control de Fuites" de gasos fluorats segons RIF-ITC MIE 17:

- A) Sistemes nous: a la seva posada en marxa.
- B) Sistemes segellats hermèticament, amb menys de 6 kg de refrigerant fluorat: exempts.
- C) Sistemes amb 3 kg o més, no hermètics i els hermètics amb més de 6 kg: cada 12 mesos
- D) Sistemes amb més de 30 kg de gasos fluorats: cada 6 mesos, o cada 12 si disposa de detecció de fuites.
- E) Sistemes amb més de 300 kg de gasos fluorats amb sistema obligatori de detecció de fuites en funcionament: cada 6 mesos.



Gas

Reglament R.D. 919/2006 (BOE nº 211 de 04/09/06).

Centres d'emmagatzematge i distribució d'envasos de GLP (ITC-ICG02):

- Inspecció periòdica cada 2 anys.

Instal·lacions d'emmagatzematge de GLP en dipòsits fixes (ITC-ICG03):

- Les destinades al subministrament d'instal·lacions de distribució per canalització, revisió per empresa instal·ladora cada 2 anys.
- Les destinades al subministrament directe d'instal·lacions receptors, revisió per empresa instal·ladora cada 5 anys.
- Inspecció i prova de pressió periòdica cada 15 anys.

Plantes satèl·lit de GNL (ITCICG04):

- Inspecció periòdica cada 5 anys.
- Inspecció i prova de pressió periòdica cada 15 anys.



Estacions de servei per vehicles a gas (ITCICG05):

- Inspecció periòdica cada 5 anys.
- Inspecció i prova de pressió periòdica cada 15 anys.

Instal·lacions d'envasos de gasos liquats del petroli (GLP) per ús propi. (ITC-ICG06):

- Les revisions no són obligatòries pels casos de bombones amb una capacitat inferior a 15 kg connectades per canonada flexible o acoblada directament a un sol aparell de gas mòbil. (Les bombones de butà "estàndard" són de max 12,5Kg).
- Resta instal·lacions: La revisió de la instal·lació caldrà cada 5 anys.

Instal·lacions receptores de combustibles gasosos (ITCICG07):

- Revisió periòdica cada 5 anys.



Instal·lacions contra incendis

Reglament de seguretat contra incendis en establiments industrials (RSCIEI) R.D.2267/2004 y correcció B.O.E. 55, 05/03/05.

Inspeccions periòdiques cada 2, 3, i 5 anys, en funció del risc intrínsec de la instal·lació existent a l'empresa.

Reial Decret 513/2017, de 22 de maig, pel que s'aprova el Reglament d'Instal·lacions de protecció contra incendis.

- Primera inspecció al cap de 10 anys de la posada en servei de la instal·lació.
- Les instal·lacions amb més de 20 anys, cal que passin inspecció durant el 2018, es de més de 15 i menys de 20, durant el 2019, i les de més de 10 i menys de 15, durant el 2020 i després cada 10 anys. (consultar excepcions)



Instal·lacions tèrmiques en els edificis (RITE)

R.D. 1027/2007, de 20 de juliol, (BOE 2908/07). Entrada en vigor 29/02/2008. R.D. 238/2013, de 5 d'abril, (BOE 13/04/13). Entrada en vigor: 14/04/2013. Reial decret 178/2021, de 23 de març, pel qual es modifica el Reial decret 1027/2007, de 20 de juliol, pel qual s'aprova el Reglament d'instal·lacions tèrmiques en els edificis.

Inspecció periòdica d'eficiència energètica (per tots els equips):

- Sistemes de calefacció i A.C.S., generadors amb potència útil nominal (kW): $20 \leq P \leq 70$: Cada 5 anys (exceptuant les corresponents a habitatges a gas).
- Sistemes de calefacció i A.C.S., generadors amb potència útil nominal (kW): $P > 70$: Cada 2 o 4 anys segons el tipus de combustible. (Cada 4 anys amb gas o energies renovables, Cada 2 anys la resta.)
- Sistemes d'aire condicionat generadors amb potència útil nominal (kW): $P > 12$: Cada 5 anys.

Inspecció de la instal·lació tèrmica completa:

Només per instal·lacions amb $P > 20$ kW en calor o $P > 12$ en fred, cada 15 anys.

Recordar que les instal·lacions aquí descrites, i la gran majoria de les que necessiten revisions i inspeccions reglamentàries, necessitaran també una legalització inicial o permís o tràmit administratiu per la seva posada en marxa.

I recordar, també que restem a la vostra disposició per tal d'aclarir-vos qualsevol dubte que pugui sorgir, mitjançant el telèfon 933772199 i el correu electrònic: gabinet@gabinet-jm2b.es

Gabinet d'enginyeria | jm2b

SERVEIS
INTEGRALS
D'ENGINYERIA

ASSESSORAMENT A L'INSTAL·LADOR
(Normatiu, tècnic, ajuda a la confecció de pressupostos i direcció d'obra)

PROJECTES D'INSTAL·LACIONS I LEGALITZACIONS



Gas



Tèrmics



Telecomunicacions
i domòtica



Elèctrics



Contraincendis



Energia solar
tèrmica i fotovoltaica

LLICÈNCIES AMBIENTALS I D'ACTIVITAT

PROJECTES D'OBRES I DE CONSTRUCCIÓ



Produeix la teva pròpia energia



Augmenta el valor del teu negoci o vivenda



Despreocupa't de les pujades de la llum



Ara sí

que és moment d'apostar per

Autoconsum

Un nou model energètic és possible, des de Feníe Energía impulsem nous tipus de producció i consum d'energia.



Per què amb Feníe Energía?

- ✓ Assessorament personalitzat del teu agent energètic
- ✓ Estudi i pressupost específic per a cada instal·lació
- ✓ Possibilitat de finançament

Se simplifica la legalització

L'autoconsum compartit ja és possible

S'ha derogat l'impost al sol

Eliminació del segon comptador, abaratint costos



feníe energía

Veuràs l'energia d'una altra manera

www.fenieenergia.es



Electricitat



Gas



Eficiència



Mobilitat



Autoconsum



GEOLOCALIZACIÓN DE LOS TRABAJADORES SEGÚN LAS DIRECTRICES DE LA AGENCIA ESPAÑOLA DE PROTECCIÓN DE DATOS

El mes de mayo de 2021 la Agencia Española de Protección de Datos publicó una guía sobre la protección de datos en las relaciones laborales. Con la presente circular se pretende abordar sobre uno de los aspectos con más problemática en el ámbito laboral, la utilización de la **geolocalización en los trabajadores**.

Por geolocalización se entiende como la **identificación de la ubicación geográfica real de un dispositivo**, como un radar o cualquier otro dispositivo tecnológico conectado a Internet.

En principio, la utilización de la geolocalización es lícita y se permite el control de las personas trabajadoras mediante estos sistemas (art. 90 LOPDGDD), siempre y cuando, el trabajador haya sido informado de forma expresa sobre los mecanismos de geolocalización y del posible ejercicio de sus derechos (acceso, rectificación, limitación del tratamiento y supresión). Otra figura a tener en cuenta para el correcto uso de la geolocalización es que el sistema respete los principios de minimización, limitación de la finalidad y al principio de proporcionalidad. Cabe recalcar que, únicamente se podrá utilizar el sistema de geolocalización durante la jornada laboral, puesto que si el control se produjese en horarios ajenos a la jornada podría atentar contra el derecho a la intimidad del trabajador.

No obstante, existe la posibilidad de que la geolocalización tenga por objeto las herramientas propiedad del empleador, como vehículos o dispositivos móviles, aunque indirectamente también conllevaría al control del propio trabajador.

En este sentido, si la geolocalización es aplicada a la herramienta y, por tanto, al trabajador, han de tenerse en cuenta las cautelas que establece el Dictamen 2/2017, sobre el tratamiento de datos en el trabajo del Grupo de Trabajo del Artículo 29;

- ✓ Si para el responsable del tratamiento la utilización de este mecanismo es nuevo o desconocido, deberá realizarse previamente una evaluación de impacto.
- ✓ El empleador deberá asegurar que los datos recogidos tengan un fin específico y no se utilicen para un tratamiento posterior ilegítimo.
- ✓ La geolocalización deberá limitarse a la mera observación continua de los trabajadores y los datos de localización deben estar disponibles únicamente cuando el dispositivo sea objeto de denuncia o se extravíe.
- ✓ Los trabajadores deberán ser informados sobre su seguimiento y la finalidad de la utilización del mecanismo de la geolocalización por parte del empleador. Así pues, no es legal imponer al trabajador la obligación de proporcionar medios personales para facilitar esta tecnología como, por ejemplo, el teléfono móvil.

Además, muchos de estos sistemas de geolocalización incluyen GPS para hacer un seguimiento de la ubicación instantánea del vehículo y también se pueden almacenar otros detalles correspondientes a la conducción (como la velocidad para su posterior tratamiento).

En definitiva, la geolocalización puede ser utilizada por las empresas cuyas actividades implican el transporte o tienen una gran cantidad de vehículos a su disposición, pero su validez requiere la identificación de un fin legítimo y el respeto a los principios de proporcionalidad y minimización.



CONTACTO ESCURA

Avda. de la Fama, 56-58
Pol. Industrial Almeda
08940 Cornellà de Llobregat
Tel. 934 744 746

HEM SIGNAT EL NOU CONVENI AMB VEAR&CO

Continuant amb l'esperit de Gibaix, de trobar els millors productes en les millors condicions pels nostres agremiats, hem signat un conveni de col·laboració amb Vear&Co del Grup Galilea per oferir-vos les assegurances als millors preus i amb les cobertures més complertes.

Així doncs, des del passat 31 de maig, deixem de col·laborar amb Catalana Occidente tenint com a col·laborador exclusiu en assegurances a Vear & Co qui ofereix als nostres agremiats les millors pòlisses amb les cobertures més justes i necessàries perquè cada persona i empresa necessita diferents cobertures i serveis.



LA MILLOR ASSEGURANÇA AL MILLOR PREU PER SER ASSOCIAT/DA A GIBAIX

RESPONSABILITAT CIVIL

Amb les cobertures més completes del mercat als millors preus

INCAPACITAT LABORAL AUTÒNOMS

Garanteix els teus ingressos davant de qualsevol situació

MULTIRISC DE COMERÇ MAGATZEM

Amb una total protecció a mida de les teves necessitats. Elimina les garanties innecessàries

ASSEGURANÇA AUTOMÒBIL

Diferents modalitats adaptat a les teves necessitats

PÒLISSA DE CONVENIO COL·LECTIU

Assegura els capitals obligatoris per llei segons conveni i província

TRIA LA TEVA!

Si estàs interessat contacta amb nosaltres:
Tel: 93 474 47 46
WhatsApp: 695 964 978
E-mail: info@gibaix.com

¿Qué es el seguro de baja laboral?

El seguro de baja laboral tiene por objeto indemnizar a los trabajadores por cuenta ajena, en el momento de causar baja por accidente o enfermedad. El seguro de baja laboral es **IMPRESCINDIBLE** para trabajadores autónomos, ya que complementa las prestaciones públicas.

Ejemplo:

- Base cotización mínima 944 €
- Tipo de cotización 30%
- Cotización a Seguridad Social 283 €

En periodo de 30 días de baja, este trabajador, recibirá 557,02 €
Abonará la cuota de autónomo de 283,30 €

Ingreso neto resultante 273,72 €



Características de nuestro seguro *élite profesional*

- Complementa la prestación pública que percibe el trabajador autónomo
- Garantiza la prestación diaria que desee asegurar
- Posibilidad de eliminar carencias
- Opción de baremado y franquicias
- Prestación hasta 425 días
- Cobertura 24 horas
- Incluye baja por Covid19 positivo.
- Adelanto de pruebas diagnósticas, eliminando listas de espera y acortando el periodo de baja por este motivo.
- Desgravación fiscal

Contacta

con
nosotros

Raquel Hidalgo

934744746

raquel.hidalga@vear.net

ENTREVISTA

ALS NOSTRES

VALORS: EL SOCI

Carlos Alberto Ehm Pizzamiglio

1. ¿Cuál es la actividad principal de tu profesión?

Soy un autónomo, instalador autorizado (electricidad, gas, agua y clima) y realizo un amplio abanico de servicios relacionados con el mantenimiento y la ejecución de instalaciones eléctricas, de gas, agua y climatización, tanto a particulares como a Empresas.

2. ¿Cuál es el motivo que te ha llevado a dedicarte a ésta profesión?

Porque desde joven despertó mi interés y curiosidad en el funcionamiento de las instalaciones, máquinas y equipos. Además de armar y desarmar los aparatos de todo tipo y me llamaba mi atención su funcionamiento y como repararlos, modificarlos o mejorarlos.

3. ¿Qué es lo que más valoras de tu trabajo y cuál es el principal inconveniente?

Me apasiona lo que hago, me comprometo con cada cliente para asesorarlos en sus requerimientos y facilitarles el mejor servicio a un costo accesible a su presupuesto.

El principal inconveniente en mi trabajo creo que sería referido a los impagos por parte de clientes, también las formas de pago deficientes por parte de los mismos.

4. ¿Cuál es el principal problema de ésta profesión?

Que en este oficio es constante encontrarse con el intrusismo por parte de aventureros, no profesionales que cotizan precios muy reducidos por los servicios. Además de ser de baja calidad su ejecución e incumpliendo las normativas adecuadas y reducen el trabajo de nosotros los profesionales.

5. ¿Cómo se ha visto afectado tu negocio por la situación económica actual? ¿Qué medidas o iniciativas has tomado para luchar contra ella?

En este último período de crisis sanitaria mi negocio ha pasado por constantes altibajos he tenido que reinventar mis estrategias y captar nuevas clientelas como Bancos y empresas de servicios que se dedican a la adecuación o reparación de pisos vacíos o desahuciados. También a la rehabilitación de Comunidades de propietarios y colaborar con otros instaladores que necesiten mis servicios.

6. ¿Tus hijos seguirán con el negocio?

No tengo hijos.

7. ¿Desde cuando estás agremiado?

Des de 2005.



Carlos Alberto Ehm Pizzamiglio
Sant Boi de Llobregat, Barcelona

8. ¿Consideras que los servicios que ofrece el gremio son beneficiosos para el desarrollo de tu actividad?

Si, porque brindan cursos actualizados y te ofrecen servicios que te facilitan el día a día como el papeleo y los trámites con compañías.

9. ¿Consideras que formarse es importante?

Si, creo que es de vital importancia en esta profesión para mantenerme al día con los reglamentos de instalaciones que van actualizándose y variando según las nuevas tecnologías.

10. ¿Te has formado en el gremio? ¿de qué? ¿qué tal la experiencia?

Si, me he formado continuamente por ejemplo en gases fluorados, actualizaciones de reglamentos de instalaciones eléctricas, de gas, agua y de clima. La experiencia fue muy satisfactoria y lo recomiendo para todos los asociados.

11. Ésta publicación RECORDA, ¿crees que cumple el cometido de ser un canal de comunicación hacia el asociado?

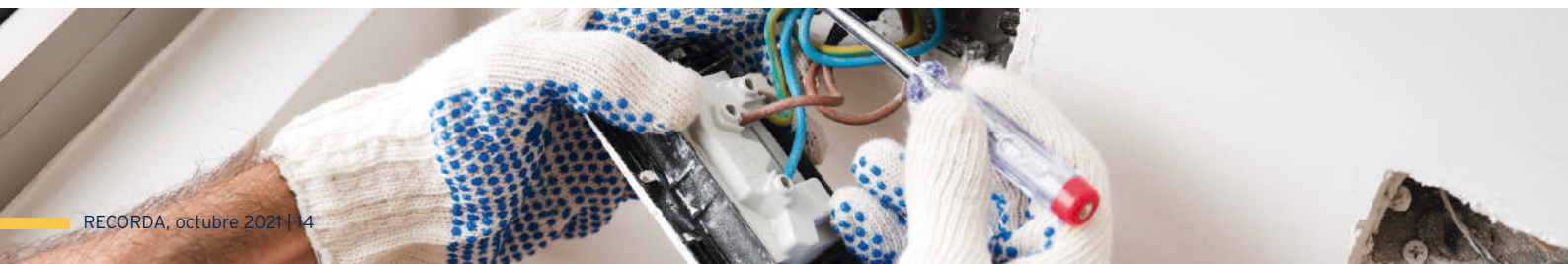
Si, creo que es una muy buena herramienta para difundir la información.

12. El abanico comunicativo del que disponemos, newsletter, web, redes sociales y revista, ¿te parecen útiles?

Si, he encontrado información de utilidad con la que me identifico, me gustan los contenidos y la variedad de formatos que ofrecen.

13. ¿Alguna sugerencia para que el gremio mejore cualitativamente?

Si, que tendrían que tener más presencia o ejercer más presión con las compañías de suministros para tener un canal preferente con respecto a los particulares. También propondría alguna vía directa ó teléfono abierto para responder a las cuestiones técnicas de visita ó contratación, así como un canal de financiación o de préstamos ICO económicamente accesibles.



ELS NOSTRES PARTNERS

XARXA

PREFERENTS

 **JUNKERS**

 **BOSCH**

Panasonic

heating & cooling solutions

Uponor

 **Vaillant**

PROTECTORS

 **legrand**

Schneider
Electric

Thermor

BigMat **BAXI**
Garro CLIMATITZACIÓ

EMPRESSES COL·LABORADORES

simon
LIGHT UP EMOTIONS

climalife

PF Plana Fàbrega

StoNet Bct

kairos
clima

fenie **Energía**

REPSOL

fischer

SALVADOR ESCODA S.A.

Circuitor

CHNT
CHINT ELECTRIC

CEL COMERCIAL ELÉCTRICA DEL LLOBREGAT S.A.U.

HSB
YOUR IT PROVIDER

novelec
EL VALOR DEL SERVICIO

sth Standard Hidráulica

TECLISA

ecotic
RECICLANT PER CREAR

COL·LABORADORS

GBF Fundació
CENTRE DE FORMACIÓ

VEAR & CO
CORREDORIA D'ASSEGURANCES

GG
Grupo Galilea

ETL
GLOBAL

Cualtis
PREVENCIÓN. SALUD. TRANQUILIDAD.

ESCURA

Sabadell

Gabinet **d'**enginyeria | **jm2b**

SIGUES PARTNER DE GIBAIX!

Contacta amb nosaltres
Tel: 93 474 47 46
WhatsApp: 695 964 978
E-mail:
info@gibaix.com

XERRADES AL GREMI!

STH Standard Hidráulica

JORNADA TÈCNICA RESPECTA EQUILIBRAT HIDRÀULIC

REALITZADA PER STANDARD
HIDRÀULICA



El 30 de setembre es va realitzar a les instal·lacions del Gremi d'Instal·ladors del Baix Llobregat una **jornada de formació de "Equilibrat hidràulic en instal·lacions de calefacció, climatització y ACS" als alumnes que estan realitzant el curs de formació del RITE.**

Durant la jornada, realitzada per Carles Borràs, responsable de prescripció i formació de Standard Hidráulica es va parlar de les avantatges i beneficis del equilibrat hidràulic en instal·lacions de HVAC. La eficiència energètica es un aspecte essencial de la estratègia europea per un creixement sostenible, i una de las formes més rentables per reforçar la seguretat del subministrament energètic.

Els **objectius** de la jornada eren, definir conceptes, paràmetres i aplicacions dels diferents tipus de vàlvules existents en el mercat per efectuar un adequat equilibrat hidràulic de las instal·lacions, como a base per la millora del rendiment de las mateixes i com objectiu per un bon funcionament, amb una distribució uniforme i controlada de tots els circuits existents i unitats terminals, en una instal·lació de calefacció, climatització o agua calenta sanitària.

Un dels punts tractats va ser com pot ajudar l'equilibrat dinàmic de circuits hidràulics a aconseguir un augment significatiu de la eficiència energètica de les instal·lacions, millorar el manteniment i permetre una flexibilitat a possibles ampliacions del sistema. La tendència en el equilibrat hidràulic es la utilització de vàlvules dinàmiques, que permeten un equilibrat molt més fàcil, ràpid i senzill, aconseguint-ho a més, sense penalitzar las condicions de confort, aconseguint instal·lacions més eficients energèticament.

L'equilibrat de circuits de agua sanitària, calefacció i refrigeració es una necessitat para garantir una distribució uniforme de la energia en tota la xarxa. Una instal·lació correctament equilibrada aporta las següents **avantatges**:

- ✓ Eficiència energètica
- ✓ Màxim confort
- ✓ Reducció de sorolls
- ✓ Protecció dels elements terminals
- ✓ Compliment amb la normativa (RITE)

Per més informació, consulta la nostra web:
www.standardhidraulica.com

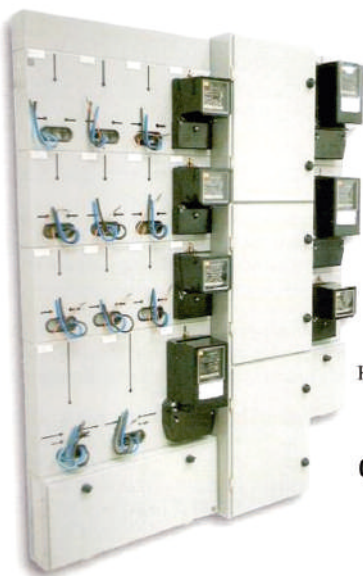


RQ APLICACIONES ELECTROMECAÑICAS, S.A.

Cuadros para Centralización de Contadores
"doble aislamiento clase II-B"

Aprobado por el ministerio de Industria y Energia (B.O.E. 26-01-1983)
Homologado por UNESA (Entidad Coordinadora de las Cías. Eléctricas de España)

P.I. Camí Ral – C/Miquel Servet 13
08850 Gavà (Barcelona) – Tel: 93-633.39.90 – Fax: 93-633.39.91
info@rqaplicaciones.com
www.rqaplicaciones.com



MEJORANDO LA EFICIENCIA ENERGÉTICA Y EL CONFORT EN NUESTROS HOGARES PARA UN CRECIMIENTO SOSTENIBLE



En nuestros hogares, muchos sistemas utilizan el agua. La instalación de agua caliente sanitaria está en contacto con dispositivos como termos, calderas, aire acondicionado, radiadores, etc. La correcta utilización de estos dispositivos y sistemas ayuda a reducir el consumo energético en nuestro hogar.

Alrededor del 60% del consumo energético de los hogares son atribuibles a la calefacción, la refrigeración y la producción de agua caliente. Según IDAE, más del 40% del consumo energético se utiliza en calefacción y el 17% en el sistema de ACS. Si añadimos que, según datos del Instituto Nacional de Estadística (INE), el consumo medio diario de agua por persona es de 132 litros, cuando el consumo óptimo estimado sería de 100 litros. Por lo tanto, es vital concienciarse de la importancia del ahorro de agua.

Ya sea por sensibilizarnos con el medio ambiente, enseñar a nuestros hijos a cuidar el planeta o por economizar en la factura de final de mes, realmente hay muchas opciones para ahorrar agua en casa. Si cambiamos a soluciones con mayor eficiencia energética, reduciremos nuestra necesidad global de energía y reduciremos el consumo energético. Ahorrar energía no significa sacrificar nuestro bienestar, sino hacer un uso responsable de los recursos que tenemos buscando un equilibrio con nuestro confort.

Acciones que podemos seguir para reducir el consumo de agua sanitaria:

- Instalar grifos que incorporen aireadores, limitadores de caudal o con sistema de apertura en frío, sirven para aprovechar mucho mejor el flujo de agua.
- Instalar grifería de baño termostática, se desperdicia menos agua y se alcanza la temperatura con más rapidez.
- Realizar un mantenimiento adecuado al sistema de saneamiento para evitar fugas.

Cuidar el consumo del agua, significa preocuparnos por un recurso escaso y esencial en la naturaleza para todos los seres vivos. Una casa eficiente es una casa en la que se ahorra energía y en la que, además, se utilizan energías renovables para proteger el medioambiente.

Hay que actuar de manera sostenible por el bienestar en nuestros hogares. El agua y la energía están en el centro de las preocupaciones de todos. Su gestión inteligente es un elemento clave del bienestar colectivo e individual. Hay que buscar soluciones para instalaciones térmicas y sanitarias que actúen en el corazón del edificio.

A veces son invisibles, pero siempre tienen una contribución fundamental para su correcto funcionamiento. Combinando rendimiento técnico y facilidad de instalación y uso, estas soluciones permiten lograr instalaciones eficientes y fiables, asegurando un mayor confort para los usuarios de un edificio a lo largo del tiempo.

Las válvulas de equilibrado hidráulico contribuye al ahorro de energía. En una instalación con sala de calderas colectiva, se garantiza un confort homogéneo y optimiza el consumo de energía del agua ajustando los caudales. Los dispositivos entregarán realmente la potencia para la que fueron calculados. Un equilibrado de calidad, bien ajustado, asociado a elementos de regulación de temperatura adicionales, cabezales termostáticos por ejemplo en instalaciones de calefacción, es la garantía de un funcionamiento óptimo y económico, con ahorros de hasta el 20%. También aumenta el confort de los residentes. Al escoger instalaciones técnicas con sistemas de climatización de caudal variable y un perfecto equilibrio dinámico puede garantizar el mejor confort interior.

El reto es lograr una reducción del consumo a largo plazo y al mismo tiempo seguir proporcionando los máximos niveles de confort a los usuarios. Utilizando las soluciones y tecnologías adecuadas, podemos ahorrar hasta un 25% en la factura de energía. Una de las medidas más rentables para reducir la demanda energética es optimizar los sistemas de calefacción, ventilación, refrigeración y agua sanitaria.

R-32: ENTENDER SUS PARTICULARIDADES Y UTILIZAR EL MATERIAL CORRECTO



El R-32 está ganando terreno en toda Europa impulsado por la F-Gas, ya que en el año 2025 los fluidos con un PCA 750 estarán prohibidos en aparatos de aire acondicionado individuales con una carga de hasta 3 kg. Es más, en el país fabricante por excelencia de los split de aire acondicionado, Japón, ya se ha convertido en un refrigerante estándar.

Ver propiedades físicas del R-32

Clasificado A2L, **no tóxico y ligeramente inflamable**, según la norma EN 378-2017, el uso del R-32 se ha extendido en pequeños sistemas de aire acondicionado de uso residencial divididos, donde el tamaño de carga cumple con los requisitos de la EN 378, pero también se utiliza como componente en mezclas HFC/HFO.

El **R-32 es una sustancia pura HFC** (hidrofluorocarbono, difluorometano CH₂F₂) de **bajo potencial de calentamiento atmosférico** (PCA/-GWP 673 según la 4ª revisión IPCC), por lo que conlleva una tasa de solo 10,13 €/kg del impuesto GFEI.

Este gas **cumple con las exigencias de la F-Gas**, pero es que además sus propiedades termodinámicas lo hacen **energéticamente más eficiente que el R-410A**, lo que mejora su capacidad de refrigeración y reduce la carga del equipo. Todo esto, por tanto, también **ayuda a minimizar la huella medioambiental** de cualquier sistema térmico.

Respaldado por los principales fabricantes de aparatos aire acondicionado, su clasificación **A2L requiere tener en cuenta sus características específicas** para su manipulación, almacenamiento y transporte.

El R-32 exige una **botella con una presión** de prueba de al menos 48 bares, esto es, ligeramente superior al del R-410A, y no permite el uso de envases de baja presión. Las botellas destinadas a fluidos inflamables deben tener una **parte superior roja y una etiqueta roja** de peligro con una llama. De acuerdo con la normativa, deben estar equipados con una **salida de válvula roscada a la izquierda**.



Solicite más información y documentos técnicos:

- Guía de buenas prácticas A2L
- Ficha técnica
- Ficha de datos de seguridad
- Tablas de propiedades termodinámicas

RECOMENDACIONES PARA EL USO R-32

- PCA = 675. Reducción del impacto ambiental. Consume menos cuota que el R-410A.
- Utilizar solo en equipos diseñados para trabajar con este refrigerante.
- Fluido clasificado A2L = ligeramente inflamable. Atender a las precauciones de uso de los refrigerantes A2L antes de manipularlos y leer la ficha de datos de seguridad. Evitar cualquier posible fuente de ignición: chispas, soldaduras, etc.
- No realizar jamás una reconversión con R-410A a R-32, por razones de seguridad.
- Los envases para refrigerantes inflamables tienen la ojiva de color rojo y una conexión con rosca a la inversa, es decir, gira a la izquierda en vez de a la derecha. Existen adaptadores específicos.
- Usar solamente equipo aprobado específicamente para el uso con fluidos A2L, por ejemplo detectores de fugas, máquinas de recuperación, etc.



Sistema multisplit para una ONG cambiando a una instalación de aire acondicionado frío/calor

Hacia tiempo que los empleados de las oficinas en Marsella de la Unión Nacional de Familiares y Amigos de Enfermos y/o Discapacitados Psíquicos de Aix en Provence, se quejaban del mal funcionamiento del sistema de aire acondicionado y calefacción, y además caían enfermos frecuentemente.

La UNAFAM de esta zona de Francia fue creada en 1982 para poner en marcha acciones concretas en beneficio de las personas con dicha problemática en esa región. Para ello cuenta ahora con una residencia, dos servicios de apoyo social y dos grupos de ayuda mutua.

Olivier Fantino, director de la asociación desde 2017, se puso en contacto con la empresa encargada del mantenimiento para realizar una inspección. El resultado indicó que los conductos que distribuían el calor por las diferentes oficinas estaban estropeados o en muy mal estado, y además no era posible repararlos, así que se estudió una instalación nueva.

La ONG depende de las subvenciones públicas para obras de renovación, por lo que debía presentarse un informe completo con tres presupuestos diferentes para su aprobación. Como usuario final inexperto en instalaciones de climatización, el director no estaba seguro de comprender todas las cuestiones relacionadas con la normativa vigente y tuvo dificultades para obtener presupuestos de las empresas locales para su antiguo sistema, así que consultó con expertos.

Le explicaron las implicaciones de la regulación sobre gases fluorados y se le desaconsejó arreglar la instalación con R-410A teniendo en cuenta las cuotas establecidas. También se abordó la importancia de un mantenimiento preventivo con una limpieza anual del sistema.



VER SOLUCIÓN MULTISPLIT CON R-32





Eficiencia por encima de todo

Bombas de calor Supraeco

Las bombas de calor aire/agua Supraeco aprovechan la energía del ambiente para convertirla en frío, calor y agua caliente sanitaria. Haciendo tu día a día más fácil y consiguiendo un ahorro energético de más de 70%.



A⁺⁺



A⁺⁺⁺ → G

SUSTITUCIÓN DE CALDERAS DE GASÓLEO POR BOMBAS DE CALOR DE AEROTERMIA, UN MERCADO EN CRECIMIENTO

El mercado de la sustitución de calderas de gasóleo por bombas de calor ha empezado a desarrollarse y, sin duda, en los próximos años tendrá un importante crecimiento. En primer lugar, porque este proceso ya está sucediendo en Europa, por ejemplo, en Francia se han instalado en 2019 más de 100.000 bombas de calor en sustitución de calderas, y en Portugal más del 50% de las aerotermias que se instalan sustituyen calderas.

En segundo lugar, la tendencia hacia las energías limpias implica la electrificación del sistema energético. Como ejemplo, la nueva reglamentación de autoconsumo eléctrico está impulsando el uso de energías renovables eléctricas de una manera muy importante. Cabe recordar que la aerotermia es un equipo que consume energía renovable del aire.

Beneficios para el usuario

- » **Menor coste de la factura energética** y se elimina la necesidad de adelantar el consumo de todo el año (con la carga del depósito), añadiendo el consumo en la factura de la electricidad.
- » **Mayor confort para la vivienda.** La óptima utilización de un sistema de bomba de calor es cuando el sistema está encendido a temperatura constante más horas, aumentando el confort en la casa y reduciendo la humedad de ésta.
- » **Más espacio en la vivienda.** Se elimina la necesidad de un depósito de gasóleo y se libera el lugar de su ubicación.
- » **Eliminación de olores.**
- » Disponer de una **vivienda más sostenible.**

Aspectos de utilización para el usuario

- » Se debe explicar al usuario cómo funciona su instalación de calefacción con la bomba de calor a menor temperatura, pero que se asegura un igual o mayor confort.
- » No se debe dejar enfriar la vivienda, ya que el calentamiento de la bomba de calor es a baja temperatura y toma más tiempo.
- » La temperatura de los radiadores será menor, aunque se alcanzará el mismo nivel de temperatura.

¿Qué aspectos de instalación se deben tener en cuenta a la hora de sustituir una caldera por una bomba de calor?

» Utilización de los radiadores existentes

Cualquier tipo de radiador, sea de aluminio o bien de hierro fundido, puede funcionar correctamente con una bomba de calor, dado que su emisión de calor es elevada con temperaturas de funcionamiento bajas, de entre 45°C y 50°C.

Lo habitual, es que no sea necesario tener que ampliar los elementos de radiador. En primer lugar, porque en las instalaciones de calefacción antiguas los radiadores se sobredimensionaban

» Modificaciones en la instalación hidráulica.

Inclusión del un depósito de inercia, si es necesario. Las bombas de calor necesitan habitualmente un volumen mínimo de agua. Si la instalación no llega al volumen requerido, la solución más fácil es incorporar un pequeño depósito de inercia.

Cálculo de la necesidad del circulador: El caudal de agua en una instalación con bomba de calor debe ser superior al requerido por una caldera, dado que al trabajar a menor temperatura el salto térmico necesario en la instalación debe ser inferior.

Limpieza de la instalación e instalación de un filtro

Ubicación de la unidad exterior.

Conclusiones

La sustitución de una caldera de gasóleo por una bomba de calor es una solución óptima para los usuarios y que garantiza el funcionamiento futuro de la instalación, dado que garantiza unos costes energéticos reducidos en su vida útil.

Además, su instalación es relativamente sencilla, normalmente no es requerido ampliar los radiadores de la instalación, y únicamente se deberá tener en cuenta que la cantidad de agua en la instalación y el caudal sean los correctos.

Sin lugar a dudas, va a ser un negocio muy importante en el futuro para los instaladores, quienes deberán estar formados para acometer las sustituciones de una manera correcta.

Aeroterminia es
ahorro para tu cliente
y negocio para ti.

Y con **BAXI**, además,
es confort.

La hora de la Aeroterminia ha llegado. Muy pronto, todos los hogares deberán pasarse a este sistema de climatización integral y sostenible que proporciona calefacción, refrigeración y agua caliente sanitaria todo en uno.

En los puntos de distribución oficial BAXI encontrarás los mejores sistemas de Aeroterminia, para tu cliente y también para ti. Porque son los más compactos del mercado y caben en el mismo espacio que ocupa un armario de cocina. Y porque cuentas con la garantía de calidad e innovación de BAXI, siempre a tu lado para ayudarte a hacer crecer tu negocio.

www.baxi.es

EL SISTEMA MÁS COMPACTO DEL MERCADO



BAXI
CLIMATIZACIÓN

Consells útils per a l'instal·lador

Seguretat · Contra incendis · Telecomunicacions · Material elèctric · Il·luminació · Eficiència energètica



Il·luminació amb control de presència

En les instal·lacions d'il·luminació, tingueu present d'oferir **il·luminació amb control de presència**. Té molts avantatges per l'usuari final i a vosaltres, us permetrà rendibilitzar l'obra.

El control d'il·luminació ofereix més seguretat, l'usuari disposa d'il·luminació en el moment que realment precisa.

És més higiènic, ja que permet no tocar els interruptors, evitant contagis. També representa un estalvi d'energia elèctrica, la il·luminació amb control de presència és eficient en tots els sentits. **No dubteu a preguntar-nos al respecte.**



Normativa contra incendis

Molts dels que realitzeu instal·lacions contraincendis us trobeu amb dubtes sobre qüestions de normativa. Són **preguntes referents a com interpretar les normes d'instal·lació del material contra incendis**: mesures a tenir en compte a l'instal·lar els equips, alçades, tipus de material, cablejat, etc. També hi ha moltes preguntes referents al tema de les certificacions d'aquest tipus d'instal·lacions.

Quan col·laborem en una instal·lació amb vosaltres, Plana Fàbrega us pot donar tot aquest assessorament, **podem ajudar-vos a resoldre totes aquestes qüestions legals.**



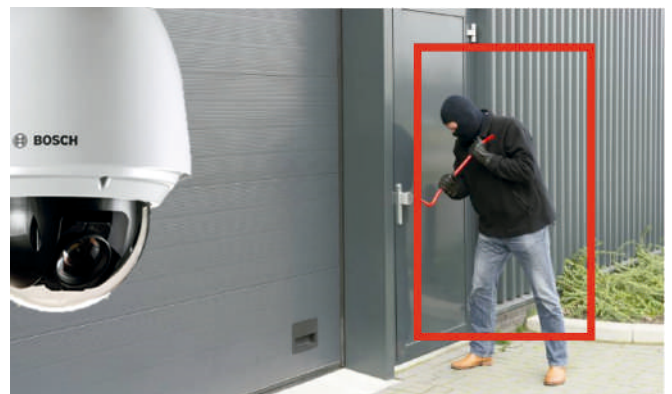
Seguretat perimetral: Videoanàlisis intel·ligent

Segurament molts dels vostres clients estan interessats en la **seguretat perimetral**, aplicable especialment a residències amb terreny al voltant, indústries amb grans superfícies, etc.

El videoanàlisis integrat amb les alarmes d'intrusió és la solució a aquesta necessitat, són sistemes intel·ligents que treballen amb càmeres CCTV sobre el perímetre del lloc que es protegeix, creant diverses instantànies amb un requadre al voltant de la causa de l'alarma. El videoclip de l'alarma enregistrat permet als tècnics de la Central Receptora d'Alarmes, on està connectat el sistema, una **verificació immediata**.

Un cop s'ha verificat la intrusió, **el sistema permet activar de manera remota dispositius dissuasius**, bé siguin, llums d'emergència, missatges pre-gravats, sirenes, etc. Per tant, és un sistema altament dissuasiu i que minimitza falses alarmes.

Estarem a la vostra disposició per ampliar aquesta informació, també ens trobareu a la Fira EFINTEC mostrant solucions de videoanàlisis.



CLIMATIZACIÓN FOTVOLTAICA. COMBINAR AEROTERMIA Y FOTVOLTAICA DE AUTOCONSUMO -Parte 1-

En la actualidad existe un alto grado de concienciación en cuanto a las limitaciones de los combustibles basados en hidrocarburos y su impacto negativo sobre el medio ambiente, facilitando la comunicación de las ventajas de la generación de energía de origen renovables.

La aerotermia cada vez es un actor más importante en el panorama mundial de la climatización posicionándose también, gracias a sus altos rendimientos, como la tecnología más adecuada para combinarse con otros equipos renovables. A su vez, la energía solar fotovoltaica, en constante desarrollo y accesible a todo tipo de usuarios, cada vez tiene mayor aceptación en la vivienda existente y de nueva construcción. ¿Por qué no unir las dos tecnologías para conseguir un único sistema de climatización combinando aerotermia con fotovoltaica de autoconsumo?

En este artículo hablaremos de cómo combinar aerotermia con un sistema compuesto por módulos solares fotovoltaicos con o sin baterías para autoconsumo.

¿En qué consiste este sistema híbrido?

Las dos energías son renovables, muy eficientes, de impacto ambiental positivo y retornos económicos muy interesantes. Cuando el sistema fotovoltaico detecta que no hay consumos, pero hay energía sobrante de la instalación, antes de enviarla a la red, se comunica con la bomba de calor de aerotermia y esta sube la consigna para aprovechar esa energía "gratis" calentando el depósito de agua caliente sanitaria, o encendiendo la calefacción y/o refrigeración. Después durante la noche, el ACS ya está preparado y las estancias frías o calientes dependiendo de la estación del año. De esta manera nuestro ahorro es mayor, **¡La energía más barata es la que no consumimos de la red!**

Si el sistema fotovoltaico incluye batería eléctrica, la capacidad de acumulación de energía del sistema es mayor y nuestra independencia de la red eléctrica convencional disminuye. Evidentemente, habrá que analizar cada caso en función de los usos y costumbres de cada hogar, pero vemos que es un enfoque muy prometedor hibridar las instalaciones fotovoltaicas residenciales con aerotermia y añadir baterías químicas cuando se requiera mayores cuotas de autosuficiencia. La combinación con aerotermia ofrece la posibilidad de alcanzar los mismos grados de independencia energética con tamaños de batería más pequeños y por lo tanto, menores costes de inversión.

Para poder trasladar el parque de edificios a edificios de consumo de energía casi nulo (NZEB), se necesita un aumento radical de la eficiencia energética y una alta proporción de energías renovables en los edificios. La tendencia creciente de las aplicaciones de sistemas fotovoltaicos en casas unifamiliares presupone el posible acoplamiento de la fotovoltaica y las bombas de calor, junto con



almacenamiento térmico en suelo radiantes, depósitos de inercia y/o depósitos para agua caliente sanitaria.

Energía fotovoltaica

La energía solar fotovoltaica funciona mediante los módulos solares. Estos equipos son los encargados en convertir la energía procedente del sol en electricidad. En el mercado podemos encontrar distintos tipos de módulos, siendo los predominantes los paneles de silicio monocristalino. Es importante recordar que un único módulo no suele bastar para realizar un aporte remarcable para la demanda de una vivienda, por lo que se conectan en serie y paralelo para obtener la potencia deseada.

Además, los sistemas de energía fotovoltaica necesitan los inversores solares. Es decir, equipos cuya labor es transformar la corriente continua que generan los módulos, en corriente alterna que se pueda utilizar en el hogar.

Baterías

Las baterías de los sistemas fotovoltaicos, también llamadas baterías solares, son equipos que permiten almacenar la energía producida por la energía fotovoltaica, con el fin de disponer de ella en los momentos en los que el sol no incide sobre la instalación o en los días nublados de bajo rendimiento y alta demanda. Las baterías permiten también utilizar una intensidad de corriente más elevada que la que están proporcionando los módulos solares en funcionamiento, de forma que podamos conectar más equipos simultáneamente a la red eléctrica.

Las principales problemáticas que presentan actualmente las baterías son su precio y su vida útil. Pero este es sin duda un tema presente en el mercado, principalmente por el auge de los coches eléctricos. Actualmente este sector está invirtiendo cantidades importantes de dinero para desarrollar baterías con mayor capacidad y más económicas. Grandes marcas de la automoción como Tesla aseguran que, una vez se produzcan baterías en serie, el precio disminuirá mucho y serán mucho más accesibles para todo el mundo. El hecho de que las baterías se utilicen en prácticamente cualquier dispositivo eléctrico portátil hace que la investigación y el desarrollo, sobre todo en las baterías de electrolito sólido, estén mejorando su rendimiento y precio.

¿TIENES LAS HABILIDADES DE UN INSTALADOR DEL SIGLO XXI?



Según la RAE un **instalador** es una persona que instala (coloca) algo. Encontramos una definición más detallada en Google: Persona que se dedica profesionalmente a instalar algo. Y subrayamos el profesionalmente, porque es esencial.

Un buen instalador es aquel que se ha formado y preparado para poder ofrecer sus servicios de instalación tanto a empresas como a particulares. Y, como en todos los oficios y profesiones, **la formación inicial es crucial, la práctica es imprescindible, pero la formación continua es clave.** Porque el mundo avanza muy rápido y los proyectos, el material y productos/maquinaria a instalar más.

Además de la **formación técnica**, es necesario que el instalador tenga unas **habilidades sociales y digitales** que le van a ayudar en su día a día y, más aún, si el instalador es además emprendedor, autónomo (su propio jefe).

¿CUÁLES SERÍAN ESAS OTRAS HABILIDADES?

- **Habilidades de Comunicación**, el contacto con el cliente (sea particular o empresa) es inevitable y gestionarlo con habilidad le ayudará a conseguir una buena experiencia de cliente y a que repitan y recomienden sus servicios.
- **Ser Digital**, implica comunicarse no sólo por whatsapp, sino también utilizando los chats, las redes sociales, tener página web. El mundo es digital y los instaladores tienen que estar en él para llegar a clientes de todas las edades.
- **Escucha Activa**, permitirá entender rápidamente qué problema tiene nuestro cliente para poder ofrecerle la solución más adecuada.
- **Empatía**, ponerse en el lugar de nuestro interlocutor será también otro punto básico para el éxito del servicio.

- **Capacidad Resolutiva**, para los diferentes problemas o incidencias que en el día a día, en los diferentes proyectos puedan surgir.
- **Perfeccionista/Metódico/Ágil**: Trabajar con un orden, de forma metódica y detallista para que todos los elementos de la instalación estén perfectamente instalados, y realizar siempre todas las comprobaciones necesarias, ya que el mínimo error puede crear un gran problema.
- **Networking**, crearse una buena red de contactos es importante tanto para conseguir clientes como para realizar colaboraciones con otros técnicos complementarios

Si eres instalador, habrás hecho la checklist para saber si cumples todos los requisitos que enumeramos. Lo bueno de esto, que no es una lista cerrada, seguro que tienes alguna habilidad más que tú consideras importante. Y, si en alguna vamos flojos siempre podremos, mediante la formación, mejorar esa habilidad.

Y, como no, para estar al día es también imprescindible **acudir a las principales Ferias del Sector**. Los días 21 y 22 de octubre se celebra: **EFINTEC**, la feria referente en tecnología e innovación del sector de la instalación y la energía. En ella, fabricantes y distribuidores del sector presentan sus novedades. Y, la riqueza de la Feria es también el grupo de ponentes, expertos del sector, que participan en diferentes charlas y ponencias.

Comercial Eléctrica del Llobregat como distribuidor con más de 40 años de experiencia en el sector, participa en EFINTEC. En el stand 108 presentamos novedades, servicios para instalador y mucha animación, para atender tanto a clientes como cualquier visitante interesado que pasara esos días por la feria.

Protección diferencial para puntos de recarga VE



¿Qué tipo de protección necesitan mis cargadores?

	Tipo de diferencial	Instalación de VE
Tipo A + 6 mAcc	IEC 62955 (CRD-DD)	ITC-BT-52 (España)
Tipo B	IEC 62423	IEC 60364-7-222 (internacional)



PROTECCIÓN DIFERENCIAL TIPO A + 6 mAcc



Interruptor diferencial
TIPO A con supervisión
de 6 mAcc



Interruptor diferencial
con **RECONEXIÓN
AUTOMÁTICA TIPO A** y
supervisión de 6 mAcc

PROTECCIÓN DIFERENCIAL TIPO B



Interruptor diferencial
TIPO B



Interruptor diferencial
con **RECONEXIÓN
AUTOMÁTICA TIPO B**

BENEFICIOS DE LA RECONEXIÓN AUTOMÁTICA

- ✓ **Reconexión con protección asegurada**
Acorde según IEC 61851-1.
- ✓ **Inhabilitación de recarga remota**
Entrada digital para mandar una señal de disparo remoto.
- ✓ **Control de estado de cargador**
Salida digital para detectar el estado de la protección diferencial.



COBERTURA PER LES ASSEGUADORES DELS PERJUDICIS IRROGATS PER LA PANDÈMIA

Carlo Gervasoni Vila. ETL NEXUM JURIDICO

La **motivació per a contractar una pòlissa d'assegurança**, segons la Llei, és **ser indemnitzat si es produeix un esdeveniment perjudicial**, el risc del qual és contractualment objecte de cobertura. El sentit d'aital motivació radica, tanmateix, en què puguin ser coberts múltiples riscos imprevistos, ja que, pel que fa als perills previsibles poden haver-hi solucions planificades, diferents i més econòmiques de l'assegurament, que fins i tot evitin que es materialitzi un perjudici. En paraules del Tribunal Suprem (sentència del Ple nº 661/2019 de 12 de desembre): hom cerca protecció enfront dels riscos que s'erigeixen en motiu per a contractar la pòlissa, tot pretenent així de preservar-se'n, davant la temença que arribessin a produir-se amb els seus efectes perjudicials.

No obstant això, **¿les Asseguradores han indemnitzat l'any 2020 el perjudici i pèrdues derivades pel tancament dels negocis (paralització de l'activitat) arran del Covid-19?** No. ¿Hi ha excepcions? Dementre se'n coneixen dues, els casos de les Sentències nº 59/2021 de 3 de febrer de la Secció I de l'Audiència Provincial de Girona (Ponent: Lacaba Sánchez) i nº 254/2021 de 16 de juny de la Secció II de la mateixa Audiència (Ponent: Masfarré Coll), els quals pot ser que siguin revisats i esmenats pel Tribunal Suprem.

La primera sentència decideix una reclamació de la pizzeria "Bella Napoli" de Girona, enfront de SegurCaixa, on raona que, llevat del supòsit que el risc –decisiones governamentals o pandèmia, que implica la paralització de l'activitat– estigui exclòs en clàusules delimitadores de drets (les que restringeixen la indemnització esperada per l'assegurador, en tant que restriccions vàlides, que no buidïn de sentit la pòlissa), cal considerar que aquest risc fa part de la cobertura contractual. Si no s'exclou vàlidament el dret a ser-ne indemnitzat, ha de considerar-se inclòs –tots els riscos davant dels quals hom esperi legítimament de rebre'n rescabament hauria de ser com a regla general, en contractes d'adhesió, assegurats–, perquè fa part del "contingut natural del contracte" (l'abast típic o

usual) i de les "expectatives raonables de l'assegurador". Es constata en el cas tractat que "l'assegurador veu interromput el seu negoci i minvats els seus ingressos" en un cas d'una pòlissa que "no contempla expressament l'apartat paralització per resolució governativa davant de pandèmia" en tant que clàusula delimitadora, vàlidament contractada. Atinent que aquesta clàusula no existeix i fins i tot si existís desnaturalitzaria l'assegurança, es considera que el risc és indemnitzable.

La segona també examina la reclamació d'un restaurant cocteleria "La Diva" de la mateixa ciutat, contra la companyia Zurich, que es centra en la manca de lliurament de còpia de la pòlissa, i per tant la impossibilitat de coneixement i consentiment específic de clàusules que exclouin la cobertura del risc d'haver de tancar el propi local i paralitzar l'activitat mercantil: "si ens fixem en la cobertura objecte de discussió ("Paralització de l'activitat") constatem com es troba recollida en un apartat propi, no subordinat a cap altre, en negreta i entre dos de les ratlles discontinües que separen la resta d'apartats (també destacats en negreta, a diferència dels subapartats). Sota aquest epígraf es fa constar "Indemnització diària (3 mesos) 250€". Constatem, doncs, que la cobertura per paralització de l'activitat s'estableix de manera independent i no condicionada per tot supòsit de paralització de l'activitat. La cobertura, doncs, és clara a favor de l'assegurador. La possibilitat que quedés restringida per aplicació del què disposa el clausulat general és quelcom que, en el cas que enjudicem, no pot ser tinguda en compte, atenent el fet ja exposat que no es pot oposar a l'assegurador un clausulat que no se li va lliurar i del que res en sabia. Això comporta que no calgui entrar en la discussió jurídica de si la clàusula 3.5 de les condicions generals és delimitadora o limitativa de la cobertura concertada".

Ultra aquestes dues sentències, caldrà veure cas per cas com ha estat contractada la pòlissa i quin n'és el contingut i altres circumstàncies. Cal en tot cas valorar la viabilitat dels arguments fins ara esgrimits en favor de rescabament dels negocis assegurats i negativament afectats per la Covid-19.



Il·luminació per a jardins

Diferents efectes que pots aconseguir i els diferents tipus de lluminàries que pots utilitzar

Criteri per a la il·luminació de jardins

Per il·luminar un jardí, primer has de intentar: **visionar, dissenyar o fer croquis** d'allò que vols aconseguir, evitant posar llums sense previ anàlisi. Sempre s'ha d'**establir un criteri** depenent de les característiques del jardí.

S'ha d'evitar il·luminar de forma uniforme, sense contrastos de llum per què això ens donarà com a resultat un espai monòton.

Disseny per a il·luminar jardins

Il·luminar jeràrquicament

No pots pretendre que tots els elements del jardí estiguin il·luminats d'igual forma. Un cop escollits els **elements a emfatitzar del jardí**, la disposició y orientació de les il·luminàries, faran que la mirada de l'observador es dirigeixi on tu desitgis que es correspondrà amb els elements que tu consideris més atractius. El projector que dirigeix la llum aconseguirà fer més atractiu l'espai. Deus doncs, escollir allò que vols il·luminar sobre la resta, i després decidir el com il·luminar-lo.



Il·luminar exclusivament perimetrant la superfície del jardí

Delimitarem l'espai amb llums rasants, amb **balises o il·luminàries específiques** encastades al sòl. Aquesta solució es efectiva quan al jardí predomina l'horitzontal; és a dir que quasi no té naturalesa o contingut, es quasi bé tot gespa.



Il·luminar exclusivament passos, senders o accessos

Pot ser que aquesta sigui la **intervenció menys invasiva** pel jardí, però resulta senzilla i elegant. En aquest cas es millor recorre a balises del format i mida que es desitgi, col·locades a un o a ambdós costats dels passos. Si el jardí té arbres de grans dimensions hauràs de **controlar la potència dels projectors** que es dirigeixen a les copes dels mateixos per evitar contaminació lumínica.



Lluminàries per a la il·luminació de jardins

Les **lluminàries** que et permeten il·luminar un jardí principalment son: **projectors i balises**, després hi ha un altre tipus de elements singulars dissenyats quasi específicament per a la il·luminació de jardins que veurem al final.



Projectors per a la il·luminació de jardins

Els projectors instal·lats directament sobre una gespa o elevats sobre un pòster permeten **dirigir la llum per emfatitzar: arbres, estàtues i altres elements**, les diferents potències i angles de irradiació et permeten **abordar tot tipus de distàncies i mides** dels elements a il·luminar, de la mateixa manera pots **introduir colors en la font de llum** i que aquests siguin estàtics o dinàmics mitjançant senzills sistemes de control de llum i un comandament a distància.



Balises per il·luminar jardins

Les balises, les pots trobar en el mercat de diferents mides i alçades. Serveixen **per emmarcar i perimetrar superfícies ja siguin senders o superfícies** obertes. Visualment son molt confortables emeten la llum al terra sense produir cap enlluernament. Tots aquests elements haurien de tenir un **grau d'estanqueïtat a l'aigua i la pols, mínim de IP65**. Per últim, han aparegut al mercat tota una sèrie de elements específics per aquest ambients i tots estan dissenyats per estar a l'exterior i tots tenen una font de llum a l'interior.

Si vols més informació, vine a visitar-nos a

NOVELEC RONDES

c/ Roselló, 17 Nau 6 Pol. Ind. Famades
08940 Cornellà de Llobregat
Tel. 934 753 203

www.gruponovelec.com

novelec
EL VALOR DEL SERVEI



LA AEROTERMIA. La energía sostenible que se está imponiendo en el mercado

A la hora de decidir qué tipo de energía se va a utilizar para impulsar una instalación de climatización o de agua caliente, se tiende cada vez más a pensar en un sistema que utilice una fuente de energía renovable, ¿pero cuál elegir?

Muchas veces, al hablar de energía renovable, se piensa en la energía solar para producir agua caliente o electricidad, o también en la biomasa o en la geotermia. Pero hay una energía renovable que nos rodea en cada momento y lugar del día, y que representa una masa térmica de un elevado potencial energético. Se trata de la aerotermia, la energía contenida en el aire, una fuente de energía inagotable y gratuita que muchas personas desconocen.

RENDIMIENTOS MUY ELEVADOS

Comprobar la eficiencia energética de las bombas aerotérmicas actuales es tan sencillo como comparar su consumo energético en instalaciones de calefacción con el de otras fuentes de energía. La diferencia puede llegar hasta triplicar o cuatuplicar la de un sistema convencional. Y es que una bomba de calor aerotérmica nos puede ofrecer hasta un índice de COP 4. Es decir, consume 3 kW por cada 12 kW de energía calorífica que aporta al circuito de calefacción. En otras palabras, el usuario obtiene 9 kW gratuitos procedentes de la energía contenida en el aire exterior, es decir, un 75% de energía gratuita.

UNA ENERGÍA LIMPIA, RENOVABLE

Pero la aerotermia no sólo es ahorro en consumo. También en emisiones de CO₂. Según el programa homologado para la certificación energética LIDER-CALENER (HULC) la aerotermia ofrece un nivel de emisiones de tan sólo 331 g/kWh. Probablemente el índice más bajo del mercado.

¿POR QUÉ ESTA DIFERENCIA?

La energía térmica contenida en el aire que nos rodea es la que la aerotermia utiliza para calentar o enfriar el agua de una instalación. Esta energía se produce a partir de la radiación solar que llega desde el sol, un productor de calor prácticamente inagotable que, al calentar el planeta, almacena calor en el aire que lo rodea. Así se obtiene una energía renovable y natural al alcance que, tan sólo con un pequeño consumo eléctrico del compresor, es capaz de transformarse en agua caliente para calefacción o para el circuito de ACS. Es por este motivo que la aerotermia es la energía renovable con mayor crecimiento de la última década.



Aeropack Ai de Thermor, combinaciones perfectas para sacar el máximo partido de la aerotermia



StaNet Bcn

**SERVICIO INTEGRAL
DE LIMPIEZA**

- Limpiezas de centros médicos
- Limpiezas de oficinas
- Limpiezas de colegios
- Limpiezas de comunidades
- Limpiezas de vidrios
- Abrillantados
- Limpieza final de obra



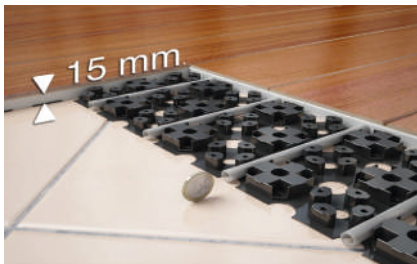
SISTEMA RADIANTE, REFORMA MINITEC Y RENOVIS UPONOR

La mejora del confort y la reducción de los consumos energéticos en viviendas a rehabilitar o reformar es un capítulo fundamental si se desea revalorizar el inmueble.

Hoy en día es más importante que nunca contar con soluciones de climatización de reforma de alta eficiencia energética. Sabemos que a través de la agenda 2030 se están haciendo grandes esfuerzos en el camino de la Sostenibilidad. Y entre ellos uno de los más importantes es mejorar la eficiencia energética del parque de viviendas existentes. Tanto es así que La Rehabilitación de edificios, viviendas y la regeneración urbana recibirán más de 6.800 M€ en ayudas europeas. El despliegue e integración de energías renovables, por su parte, recibirá una inversión de 3.165 millones de euros. En este escenario, los profesionales de la climatización tenemos una gran oportunidad para ofrecer soluciones que sean eficientes y a la vez mejoren el confort de las viviendas existentes.

Existen Sistemas de Climatización Invisible por suelo radiante ideados específicamente para integrar esta solución en una vivienda que va a ser reformada.

En el caso del **Sistema Uponor Minitec**, se combina un panel que soporta cada uno de los circuitos de la tubería de 9,9mm instalada, junto con una capa de mortero autonivelante, que permite integrar el sistema de suelo radiante en un espesor de tan solo 15 mm (incluido el mortero) y sin necesidad de levantar el pavimento antiguo. Este tipo de morteros tienen una excelente compactación entre el panel portante y alrededor de los tubos de modo que se aumenta la eficiencia energética del sistema y se aporta una menor inercia térmica que acelera la respuesta del sistema.



No incluye pavimento final

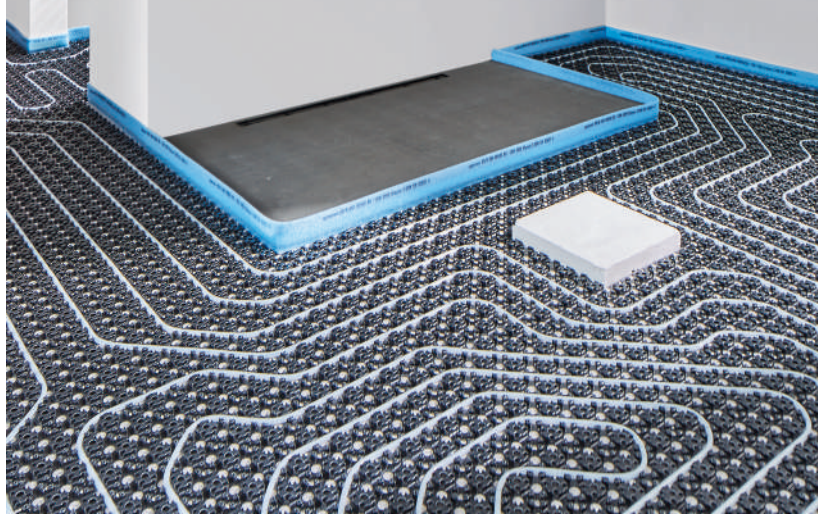
Desde el punto de vista constructivo, este sistema es ideal cuando:

- Existen limitaciones de altura entre forjados. (vivienda a reformar)
- No se ha valorado la solución de suelo radiante en el diseño previo del proyecto.
- La estructura de la vivienda no se puede sobrecargar (vigas de madera).
- Se desea realizar una reforma parcial de la vivienda adecuando tan solo algunas estancias.

Desde el punto de vista de la instalación, este sistema se caracteriza por

- Poder combinarse con el antiguo sistema de radiadores presente en la vivienda. (reforma parcial)
- Ser compatible con cualquier pavimento, incluidos los de madera.
- Posibilidad de aplicar el nuevo pavimento, transcurridas 48 horas. de la aplicación del mortero autonivelante.

Es por ello que no debemos descartar el ofrecer un sistema de climatización radiante por suelo integrado con un sistema de producción eficiente en una reforma.



Sistema de Climatización Invisible por pared y techo radiante Uponor Renovis

Esta solución ha sido desarrollada con el fin de dar solución a la necesidad de integrar los sistemas radiantes en una vivienda, sin que por ello sea necesario actuar sobre el pavimento ya existente.

El Sistema Uponor Renovis consiste en paneles prefabricados de yeso que cuentan con tubería de polietileno reticulado PEX-a con capa antidifusión de oxígeno, de tan solo 9,9 mm e integrada en su interior y conformando un circuito.

Estos paneles se instalan según la opción elegida en la pared o en el techo mediante perfilaría estándar, y posteriormente se conectan a la tubería de distribución mediante un sistema de retorno invertido en el caso de tratarse de una reforma parcial o por colectores cuando se trata de una reforma total.

Modo funcionamiento	Pared (Renovis)		Techo (Renovis)	
	Calefacción	Refrigeración	Calefacción	Refrigeración
Impulsión (°C)	35	16	40	15
Salto térmico -T (K)	15	8	15	8
Potencia (W/m ²)	120	72	42	99

El ahorro energético que se puede lograr con estos sistemas en comparación con un sistema tradicional de radiadores son los siguientes:

Solución de pared o techo radiante	Ahorro energético (%)	Acción realizada
	12	Sustitución del sistema de radiadores por sistemas radiantes
	25	Sustitución del sistema de radiadores y la caldera por sistemas radiantes y caldera de condensación.
	64	Sustitución del sistema de radiadores y la caldera por sistemas radiantes, bomba de calor y control específico para instalaciones radiantes

Desde el punto de vista constructivo, este sistema es ideal cuando:

- Existen limitaciones de altura entre forjados. (vivienda a reformar)
- No se ha valorado la solución de suelo radiante en el diseño previo del proyecto.
- No se desea actuar sobre el pavimento antiguo de la vivienda.
- Existen problemas de humedad en las paredes exteriores.
- Se desea realizar una reforma parcial de la vivienda adecuando tan solo algunas estancias.
- No se desean ausentarse de la vivienda durante el periodo de reforma.



Desde el punto de vista de la instalación, este sistema se caracteriza por

- Poder combinarse con el antiguo sistema de radiadores presente en la vivienda. (reforma parcial)
- Compatible con aislamiento térmico y acústico adicional instalado en paredes.
- Se puede pintar o cubrir con papel.
- Posibilidad de integrar puntos de luz o similares.
- Rápido de instalar (3 habitaciones/día)
- Es compatible con el sistema de radiadores para vivienda.

Els 9 beneficis

SER AGREMIAT/DA A GIBAIX!



1 **Associació referent**
Capdavantera i un referent gremial a Catalunya.

2 **Tràmits administratius**
Tramitem i gestionem tota la documentació que necessites com empresa instal·ladora.

3 **Assessorament**
Tècnic, laboral, fiscal, comptable, jurídic i prevenció de riscos laborals.

4 **Assegurances**
Les millors assegurances als millors preus amb les cobertures més completes.

5 **Tràmits amb les distribuïdores i comercialitzadores**

Tramitació dels certificats amb indústria i les companyies.

6 **Formació**
Escola de referència. Forma't i forma als teus treballadors.

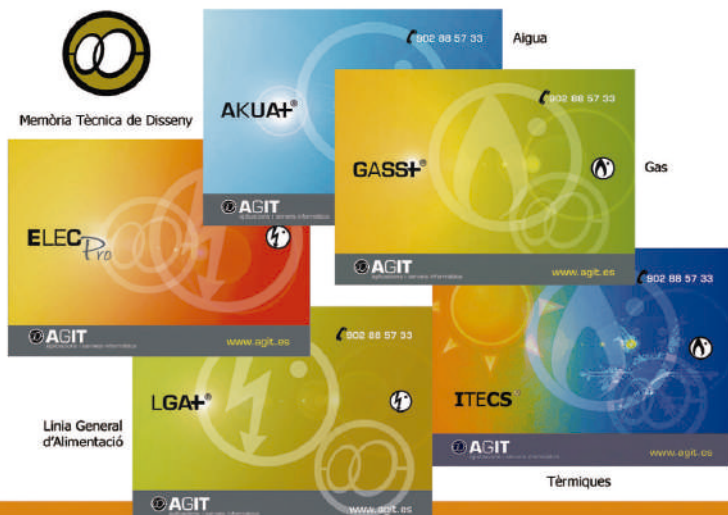
7 **Interlocució**
Som la teva veu.

8 **Assessorament documental**
Anàlisi integral de la teva documentació com empresa instal·ladora.

9 **Agència de col·locació**
Borsa de treball.

COMPRI AL GREMI ELS PROGRAMES PER FER DE FORMA FÀCIL LES

MEMÒRIES TÈCNIQUES, CERTIFICATS I BUTLLETINS



PACK DE
5 PROGRAMES
+
MANTENIMENT

130€
ANUALS



**INCLOU
L'ENVIAMENT
TELEMÀTIC**

GUANYI TEMPS I COMODITAT. PREGUNTI PER LES NOSTRES OFERTES

93 766 15 19
www.agit.es

Loteria
de Nadal!

No et
quedis
sense
la teva!



g baix
GREMI D'INSTAL·LADORS DEL BAIX LLOBREGAT
Avda. De la Fama, 56-58 · 08940 Cornellà de Llobregat · Tel. 93 474 47 46
info@gibaix.com

Sorteig de Nadal
10.664

PREU: 2 EUROS DONATIU 0,20 EUROS
El portador d'aquesta participació juga 1,80 euros el bitllet del sorteig que es celebrarà a Madrid, el dia 22 de desembre de 2021

Nº

El Depositari i cobrament de premis a: Loterías y apuestas Splau al CC Splau de Cornellà de Llobregat.
Els premis per dècim d'una quantia superior a la que marqui en cada moment la legislació vigent, tindran la retenció que aquesta disposi en la proporció corresponent al valor nominal d'aquestes participacions. Tot taló trencat, esmenat, sense segellar o sense numerar serà nul. Caduca als tres mesos.

Fraccionament autoritzat per Loterías y Apuestas del Estado amb data: 20/09/2021

QUE NO
TE ATRAPE
EL FRÍO

BigMat
Garro



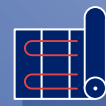
Descubre
nuestros aliados



Calderas



Chimeneas



Suelo radiante



Aerotermia



Radiadores

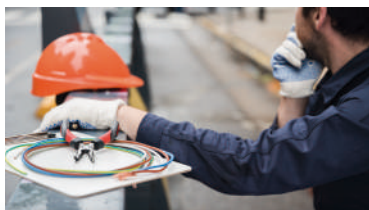


Termostatos

¡MATRÍCULA ABIERTA! RESERVA TU PLAZA

Y SI NO CUMPLES LOS REQUISITOS ACADÉMICOS,
RESERVA TU PLAZA PARA LAS PRUEBAS DE NIVEL

CERTIFICADOS DE PROFESIONALIDAD



Nivel II: ELEE0109
Mont. y mant. de inst. elec. De baja tensión (incluye habilitación básico y especialista)
Previsión de inicio: 20/12/2021
Horario: De lunes a viernes de 08:45 a 14:45h



Nivel II: IMAR0108
Mon. Y man. De inst. Frigoríficas (incluye habilitación frigorista)
Previsión de inicio: 10/01/2021
Horario: De lunes a viernes de 09 a 14h



Nivel II: FMECO110
Soldadura con electrodo revestido y tig
Previsión de inicio: 24/01/2021
Horario: De lunes a viernes de 9 a 15h



Nivel II: ENAS0110
Mont. Y puesta en servi. De aparatos de gas (incluye habilitación gas B y APMR)
Previsión de inicio: 07/02/2021
Horario: De lunes a viernes de 08:00 a 14:00h

¿QUÉ SON LOS CERTIFICADOS DE PROFESIONALIDAD?

El certificado de profesionalidad es un documento oficial que **acredita** a quién lo obtiene que es competente **profesionalmente** para desarrollar una **actividad laboral** de acuerdo con las exigencias de la producción y la ocupación. Es decir, que tiene los conocimientos y habilidades para desarrollarla, de forma correcta y de acuerdo con las exigencias del mercado.

Un certificado de profesionalidad acredita las **competencias profesionales** de una persona, independientemente de si éstas se han obtenido a través de la experiencia profesional o de la formación, tanto formal como no formal.

Cada certificado de profesionalidad acredita una **Calificación profesional** del **Catálogo Nacional de Calificaciones Profesionales** y está configurado por unas o más unidades de competencia. La **unidad de competencia** constituye la unidad mínima acreditable y acumulable para obtener un certificado de profesionalidad.

Cada **unidad de competencia** de un certificado de profesionalidad tiene un bloque de formación asociado que conforma un módulo formativo. Cuando hablamos de las unidades de competencia nos referimos a conocimientos y capacidades que dan respuesta a ocupaciones y puestos de trabajo, mientras que los **módulos formativos** describen la formación que hace falta para adquirir la unidad de competencia correspondiente.

PARA FORMALIZAR LA INSCRIPCIÓN:

- ✓ DNI
- ✓ Dardo (hoja de desempleo o mejora de ocupación)
- ✓ CV
- ✓ Informe de vida laboral
- ✓ Titulación (Si lo requiere el curso) Nivel II

CONTACTO

93 480 01 23
carla@gbformacio.com
Centro Colaborador:2839



CURSOS SUBVENCIONATS PER A PERSONES EN ACTIU

DIRIGIT PRIORITÀRIAMENT A TREBALLADORS EN RÈGIM GENERAL, I/O AUTÒNOMS

OCTUBRE i NOVEMBRE

INSCRIU-TE ARA!

CURSOS ACTIUS	HORES	INICI	FI	HORARI
INSTAL·LADOR DE PUNTS DE RECÀRREGA PER A VEHICLE ELÈCTRIC	25	25/10/2021	17/11/2021	DILLUNS I DIMECRES DE 18 A 21H
CONEXIEMENTS BÀSICS FUNCIONAMENT INSTAL·LACIONS ACS, ELECTRICITAT, SANEJAMENT, INSTAL·LACIONS TÈRMiques I PETROLIFERES	30	A DETERMINAR	A DETERMINAR	DIMARTS I DIJOUS SE 18 A 21H
SOLDADURA TIG*	40	15/11/2021	22/12/2021	DILLUNS I DIMECRES DE 17:30 A 21:30H
OPERACIÓ I CONTROL DEL SISTEMA ELÈCTRIC*	20	18/11/2021	14/12/2021	DIMARTS I DIJOUS DE 18 A 21H

*només dirigit per a persones en actiu en el sector del metall

PRÒXIMS INICIS!

CURSOS ACTIUS	HORES
DOMÒTICA	60
ELECTRICITAT INDUSTRIAL	60
INSTAL·LADOR DE PUNTS DE RECÀRREGA PER A VEHICLE ELÈCTRIC	25
MANTENIMENT D'INSTAL·LACIONS DE CLIMATITZACIÓ	50
MUNTATGE I INSTAL·LACIÓ DE FRED INDUSTRIAL	45

CONTACTA AMB NOSALTRES

-  934 800 123
-  695 963 636
-  lorena@gbformacio.com
-  www.gibaix.com
-  Av. De la Fama 56-58
Pol. Ind. Almeda
08940 Cornellà de Llobregat

DOCUMENTACIÓ A APORTAR

- ✓ FULL D'INSCRIPCIÓ
- ✓ FOTOCOPIA DNI
- ✓ ÚLTIMA NOMINA O REBUT AUTÒNOM
- ✓ FULL DE DEMANDA D'OcupACIÓ (DARDO)

CURSOS BONIFICABLES!

**INSCRIU-TE
ARA!**

¡Recupera el importe de los cursos de formación privada que realizáis, mediante bonificación de la Fundae, te lo gestionamos nosotros y lo mejor, sin coste de gestión!

CURSOS ACTIUS	HORES	INICI	FI	HORARI
MANIPULACIÓN DE GASES FLORADOS	30	A DETERMINAR	A DETERMINAR	VIERNES DE 17 A 21H
RECICLAJE GASES FLORADOS	6	A DETERMINAR	A DETERMINAR	MARTES DE 17 A 18 H
GAMA BLANCA	60	A DETERMINAR	A DETERMINAR	DE LUNES A VIERNES DE 08:00 A 14:00 H
MODULO I CONTROL DE HUMOS Y CALOR	20	A DETERMINAR	A DETERMINAR	MARTES, JUEVES Y VIERNES DE 18 A 21 H
HOMOLOGACIÓN SOLDADURA FRIGORISTA	6	22/10/2021	22/10/2021	VIERNES DE 15 A 21H
COMO RELLENAR BOLETINES DERIVADOS DE UNA INSTALACIÓN	8	25/10/2021	27/10/2021	LUNES Y MIÉRCOLES DE 17 A 21 H
INSTALACIONES DE AUTOCONSUMO (MODULO AVANZADO)	30	28/10/2021	18/11/2021	MARTES, JUEVES Y VIERNES DE 18 A 21 H
MÓDULO II. DETECCIÓN Y ALARMES DE INCENDIOS	16	04/11/2021	12/11/2021	MARTES, JUEVES Y VIERNES DE 18 A 21 H
ANALIZADOR DE COMBUSTIÓN	8	11/11/2021	12/11/2021	JUEVES Y VIERNES DE 17 A 21 H
PRL 20 H ELECTRICIDAD	20	15/11/2021	19/11/2021	DE LUNES A VIERNES DE 17 A 21 H
MÓDULO II. SEÑALIZACIÓN LUMINISCENTE	3	16/11/2021	16/11/2021	MARTES DE 18 A 21 H
PRL 6 H FONTANERÍA Y CLIMA	6	25/11/2021	26/11/2021	JUEVES DE 19 A 21 Y VIERNES DE 17 A 21 H
RECURSO PREVENTIVO	60	02/11/2021	02/12/2021	DE LUNES A JUEVES DE 17 A 21 H
REPARACIÓN ELECTRODOMÉSTICOS	30	03/11/2021	29/11/2021	LUNES Y MIÉRCOLES DE 17 A 21 H

CONTACTA AMB NOSALTRES

 934 800 123

 695 963 636

 emma@gbformacio.com
judith@gbformacio.com

 www.gremibaix.com

 Av. De la Fama 56-58
Pol. Ind. Almeda
08940 Cornellà de Llobregat

DOCUMENTACIÓ A APORTAR

- ✓ FITXA D'INSCRIPCIÓ
- ✓ CÒPIA DNI
- ✓ CÒPIA ÚLTIMA NÒMINA



¡OBTÉN TU CARNET DE FRIGORISTA!

Certificado Profesional:
MONTAJE Y MANTENIMIENTO
DE INSTALACIONES FRIGORIFICAS

DURACIÓN: 540 H

HORARIO: De lunes a viernes de 18 a 22h.

INICIO: 26 de octubre de 2021

¿PORQUE HACER EL CURSO?

Con este carnet podrás realizar el montaje, mantenimiento y reparación de instalaciones frigoríficas con la calidad requerida, cumpliendo con la reglamentación vigente y en condiciones de seguridad y de respeto del medio ambiente.

PRECIO:

Matrícula: 300 €

Mensualidad: 285 € (6 cuotas)

¡PLAZAS LIMITADAS!



TEMARIO DEL CURSO

- ✓ Montaje de instalaciones frigoríficas.
 - Organización del montaje de instalaciones frigoríficas.
 - Puesta en marcha y regulación de instalaciones frigoríficas.
- ✓ Mantenimiento de instalaciones frigoríficas
 - Mantenimiento preventivo de instalaciones frigoríficas.
 - Mantenimiento correctivo de instalaciones frigoríficas.
 - Prevención de riesgos y gestión medioambiental en instalaciones frigoríficas.
- ✓ Módulo de prácticas profesionales no laborales.

Obtén tu carnet de instalador frigorista en 6 meses

- Sistema de Evaluación Continua
- Tutorías Personalizadas
- Sin necesidad de examen en Industria
- Horario nocturno

¡NUEVA CONVOCATORIA 2021!

Obtén tu carnet de instalador frigorista en 6 meses

INFORMACIÓN Y RESERVAS:

judith@gbformacio.com

934 800 123

Per estalviar en tot menys en el benestar

Aerotermita
Vaillant



El sistema més senzill de climatització sostenible

AroTHERM i uniTOWER formen la solució perfecta com a sistema renovable, per a la producció de calefacció, aigua calenta i refrigeració tant per a nova edificació com en una instal·lació de calefacció ja existent. Un sistema que s'instal·la fàcilment, és extremadament silenciós i amb el que els teus clients poden estalviar fins a un 70% a la seva factura energètica.

Més informació a: 910 77 11 11
www.vaillant.es · info@vaillant.es



Confort per a la meua llar