

Revista del Gremi d'Instal·ladors del Baix Llobregat.
Tercer trimestre de 2018 · any XXVI · Núm. 144

RE COR DA

EFINTEC 2018

NOVA NORMATIVA RIPCI
CAMBIOS EN COTIZACIONES
LOTERIA NAVIDAD

nuestros **colaboradores**
nos permiten
seguir creciendo...



conviértase en **Socio Colaborador**

La figura del **Socio Patrocinador** nace, dentro de nuestra Asociación, en el año 1996. Dirigido a fabricantes y distribuidores de nuestro sector y con el objetivo de favorecer el intercambio con la empresa instaladora, de manera que ambas resultaran beneficiadas. Para tal fin se diseñó la mejor estrategia posible, fomentando las relaciones entre ellas y canalizando la información que ambas necesitan dar y recibir, estrechando, de esta manera, los lazos de colaboración y potenciando su desarrollo empresarial.

Colaborar como **Socio Patrocinador** tiene un valor añadido: la difusión y el conocimiento de sus productos, de manera directa, a los profesionales del sector de las instalaciones.

**Gracias a todos hemos alcanzado muchas metas.
Aún podemos conseguir más...**

Llámenos e infórmese de las ventajas de colaborar con nosotros



**GREMI D'INSTAL·LADORS
DEL BAIX LLOBREGAT**

CENTRE DE FORMACIÓ INTEGRAL I
D'ENERGIES RENOVABLES

Sede Central: Avda. de la Fama, 56-58
Pol. Ind. Almeda • 08940 Cornellà de Llobregat
Tel.: 93 474 47 46 • Fax: 93 474 46 20 • info@gremibaix.com
www.gremibaix.com

06	EFINTEC
10	NOVA NORMATIVA RIPCI
12	AUGMENTS DE POTENCIA
14	PROTECCIO DE DADES
15	JORNADA REPSOL
16	ENTREVISTA AL ASSOCIAT
17	SOCIS PATROCINADORS
19	NOVA NORMATIVA
20	CONSELLS PLANA FABREGA
22	CAMBIOS EN TIPO DE COTIZACIONES
25	LOTERIA NAVIDAD
27	AGENCIA CATALANA
28	TIPOS DE DETECTORES ILUMINACION
34	FORMACION
35	WEB



RECORDA és una publicació del Gremi d'Instal·ladors del Baix Llobregat

Avinguda de la Fama, 56-58
Polígon industrial Almeda
Tel. 93 474 47 46
08940 Cornellà de Llobregat
info@gremibaix.com

Responsable de la publicació:
Fernando Maldonado

Cap de Redacció:
Silvia Balcells

Coordinació:
Gemma Perea

Continguts:
Silvia Balcells, Gemma Perea

Disseny i Maquetació:
Gerard Badia (Dabmedia)

Impressió:
Ediciones Gráficas Rey,m S.L.

La direcció de RECORDA no es fa responsable de les opinions emeses pels seus col·laboradors, doncs ho són a títol personal.

RECORDA

Horaris d'Assessorament

ASSESSORAMENT TÈCNIC:

Gabinet 

Atenció telefònica:

De dilluns a divendres de 9:00 a 14:00

Tel: 93.377.21.99 o 93.474.47.46, opció 6

Atenció presencial: Dilluns de 16:00 a 18:00 hores.

ASSESSORAMENT LABORAL I FISCAL:

Fintec Consulting

De dilluns a dijous matins de 9:00 a 14:00 i

tardes de 16:00 a 18:00 hores

Divendres de 9:00 a 14:00 hores.

ASSESSORAMENT JURIDIC:

 **L'IEC**

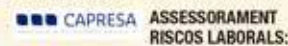
Amb cita prèvia

 **Catalana Occident**

ASSESSORAMENT ASSEGUANCES:

De dilluns a divendres matins amb cita prèvia

De dilluns a dijous tardes 15:30 a 19:00

 **CAPRESA ASSESSORAMENT RISCOS LABORALS:**

Dimecres de 15:30 a 18:00 hores

Divendres de 8:00 a 14:00 hores

 **gremibaix**

ASSESSORAMENT I CONSULTORIA EN FORMACIÓ:

De dilluns a dijous matins de 9:00 a 13:00 i tardes de 15:00 a 19:00 hores

Divendres de 9:00 a 13:00 hores.



ASSESSORAMENT EN INTERVENCIÓ, INTERMEDIACIÓ I INSERCIÓ LABORAL

De dilluns a divendres de 9:00 a 14:00 hores.



ASSESSORAMENT I CONSULTORIA LOPD (protecció de dades)

De dilluns i dimecres de 9:00 a 14:00 i de 15:00 a 19:00 hores

Dimarts i dijous 9:00 a 15:00 hores

Divendres de 8:00 a 14:00 hores.



RECEPCIÓ PER LA LEGALITZACIÓ D'EXPEDIENTS (Butlletins)

De dilluns a dijous matins de 9:00 a 13:00 i tardes de 15:30 a 17:30 hores

Divendres de 8:00 a 14:00 hores.

El gremi està adherit a:





8000 hores lectives anuals

Cursos privats

- instal·lacions tèrmiques en edificis (ITE)
- Gas A y B
- Agua
- Petrolíferes
- Reparador Conservador de frigorífics
- Electricitat: Cat. Bàsica y especialista

Formació Reglada

- Ciclo Form. Grado Medio inst. elèctriques y automàtiques
- Ciclo Form. Grado Sup. en Proyc. de inst tèrmiques y fluids
- Prueba de acceso a Ciclo Formativo Grado Medio

fem professió, fem futur

proporcionem
a més de **700**
empreses...

- Defensa dels interessos dels nostres associats
- Reunions amb companyies i institucions
- Informació periòdica i actualitzada sobre lleis i reformes
- Impulsar iniciatives d'expansió del nostre sector
- Defensa i lluita contra l'intrusisme
- Actualització de normatives
- Sol·licituds de companyies elèctriques
- Facilitar la participació en convenis dels nostres agrariats
- Ser l'interlocutor directe amb ENDESA
- Venda de butlletins
- Llibreria especialitzada
- Realització de seminaris i jornades tècniques per als nostres associats
- Gestió de la documentació per a indústria
- Facilitar la gestió i tramitació de documentació necessària per a la inscripció al registre d'empreses de telecomunicacions del Ministeri de Foment
- Assessoria fiscal, laboral, contable i jurídica
- Amplia formació especialitzada i equivalent a Graus de Formació Professional
- Treballem per aconseguir condicions especials i úniques amb distribuïdors
- Servei d'auditoria de Riscos
- Servei de protecció de dades
- Servei de prevenció de riscos laborals
- Adherits a Conaif, Pimec, Fenie, Ferca, Upmball i plataforma contra la morositat.
- Som l'Agència de col·locació nº 0900000883 del Servei Català d'Ocupació de Catalunya.



formem per al futur

Cursos Subvencionats

- Comptabilitat
- Gestió de PIMES
- Equips de Treball
- Tècniques de MKT y Venda
- Habilitats directives i de negociació
- Comunicació
- Atenció Client
- Protocol y RRPP
- Tesoreria
- Ofimàtica
- Comerç electrònic
- Creació pàgines web
- Disseny assistit 2D
- Català Nivell C
- Anglès Nivell 1
- Alemany, Japonès

Cursos del SOC

- Energia Solar Tèrmica y Fotovoltàica
- Lampisteria
- Calefacció y Climatització
- Frigorista
- Soldadura
- Gas

Cursos Tècnics

- Manteniment inst. de fred i calor
- Reparador de calderes
- Automatismes industrials
- Fred industrial
- Electricitat general
- Solar Tèrmica

+ de **1700** alumnes cada any

Editorial

Hace 42 años, unos meses después de la muerte de Franco, todavía inmersos en la crisis mundial del petróleo, incrementada en nuestro país por el cierre de empresas, la evasión de capitales y la preocupación por el cambio que se presentaba, fui al gremio para obtener el carnet de instalador. El gremio estaba en un pequeño despacho del edificio del Sindicato Vertical en Cornellá de Llobregat, lo que es ahora Comisiones Obreras. Atendía el secretario, un hombre con no demasiado interés por atender, parecía que te hacía un favor. Y no había más.

Al cabo de unos meses se hizo una asamblea para organizar lo que debía ser una organización empresarial democrática y, como ocurre a veces, se montó la de Dios es Cristo, rompiéndose la asociación, quedando en la comarca el gremio de Martorell que comprendía la zona alta del Baix Llobregat, el gremio del Prat que incluía desde Viladecans hasta Castelldefels y el Gremio del Baix Llobregat, con el resto de la comarca menos Esplugues i Sant Just que estaban incluidas en Hospitalet.

El gremio, expulsado de su local, se fue a un piso de Sant Boi. La junta despidió al secretario, contratando a un joven ingeniero con la carrera recientemente terminada, Juan Martín y, más o menos por esas fechas me llamarón para solicitarme que colaborara con ellos. Se había marchado el presidente y solo quedaba un pequeño grupo de instaladores en el gremio.

Con el tiempo Juan Martín montó su propia ingeniería que sigue colaborando con la entidad, de tal forma que tiene su oficina en el edificio del Gremi.

Yo he estado en la junta directiva desde entonces, casi la mitad del tiempo como presidente y el resto en diferentes cargos.

Los gremios del Prat y Martorell desaparecieron, quedando en la comarca solamente el nuestro.

El gremio se trasladó a Cornellá, donde ha ocupado distintos locales.

Hace unos 27 años entró a trabajar Silvia Balcells y poco después Isabel Mendoza.

Debido a la importancia que se le ha dado siempre a la formación de los instaladores, la junta de su momento, siendo presidente Lluís Mas, se lanzó a conseguir un proyecto ambicioso, realizar un edificio en el que se pudiese

realizar la formación que requiere nuestra actividad.

Se consiguió un convenio de cesión del terreno. Con el apoyo de los socios, que aceptaron pagar derramas durante cinco años, de una caja de ahorros que nos hizo un préstamo, la dedicación de miembros de la junta Directiva, el apoyo de colaboradores y del personal, conseguimos edificar lo que es ahora nuestro edificio.

Gracias a la dedicación desinteresada de los miembros de las diferentes juntas, al interés de nuestros colaboradores y del personal administrativo, el Gremi d'Instal·ladors del Baix Llobregat es el tercero de Catalunya en número de socios, incluyendo los gremios provinciales.

Pensando en la formación y su importancia, hace cinco años se creó la fundación, cuya función primordial es la formación. Está en el edificio del Gremio y, desde entonces ha crecido notablemente en número de cursos y en ampliar su catálogo.

El gremi está en plena reestructuración, ampliando sus actividades, desde tramitar altas en compañías, búsqueda de personal laboral, asesoramiento técnico, implementación de la ISO, etc,etc además de las habituales de relación con la administración y las compañías distribuidoras, la formación y el apoyo al socio.

Llegó la hora de dejar paso a los demás.

Este 30 de Octubre ha habido elecciones de nuevo presidente y vicepresidente, siendo los actuales Fernando Maldonado y Vicenç Ivorra respectivamente, compañeros de la junta desde hace años. Les acompañarán parte de la junta anterior y entrarán nuevos compañeros que tienen interés en dedicar parte de su tiempo en trabajar por todos nosotros. Esto es un seguro de continuidad y de nuevo empuje para nuestra asociación. Nos asegura que nuestro Gremi seguirá como avanzado en su cometido.

Un abrazo muy fuerte.

Juan Antonio Fernández

Ex president del Gremi d'instal·ladors del Baix Llobregat (Título que llevaré con mucho orgullo)

LA TROBAFIRA DONA PAS A EFINTEC, LA I EXPOSICIÓ I FÒRUM DE LES EMPRESES INSTAL·LADORES I NOVES TECNOLOGIES

EFINTEC reuneix més de 120 fabricants i agents del sector de primer nivell a Barcelona



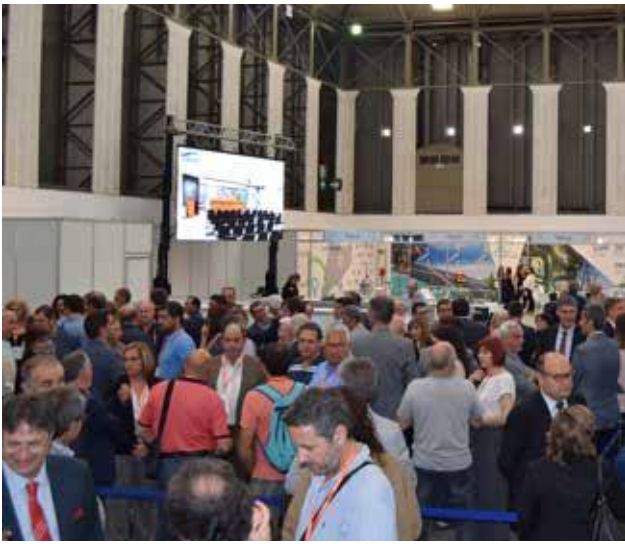
El saló ha reunit representants dels sectors de l'energia, l'electricitat, les telecomunicacions, la climatització, la refrigeració, el gas, la fontaneria i les tecnologies i les instal·lacions intel·ligents.

EFINTEC neix amb l'objectiu de tenir un paper clau a l'hora d'ajudar a connectar els professionals amb les solucions més indicades per al desenvolupament de negoci.

Durant els darrers 5 anys, la **TROBAFIRA** creada i organitzada pel **GREMI D'INSTAL·LADORS DEL BAIX LLOBREGAT**, ha esdevingut un punt de trobada per compartir experiències i cobrir la necessitat a Catalunya de crear un esdeveniment desenvolupat per el propi col·lectiu i enfocat clarament a cobrir i donar resposta a les inquietuds i dubtes de les empreses instal·ladores.

Donats els bons resultats obtinguts aquests darrers anys, acompanyats per la moderada reactivació de l'economia i l'increment de l'activitat de les empreses instal·ladores, el **GREMI D'INSTAL·LADORS DEL BAIX LLOBREGAT** haposatenmansde **La Federació de Gremis d'Empreses Instal·ladores de Catalunya, FEGICAT**, la **TrobaFira** perquè la transformi en un nou esdeveniment amb un abast transversal, enfocat al sector professional amb l'objectiu de que sigui un referent per a les empreses instal·ladores de tota Catalunya i de la resta d'Espanya.

FEGICAT posa en marxa el canvi començant per la seva denominació i la TrobaFira passa a anomenar-se **EFINTEC (EXPOSICIÓ I FÒRUM D'EMPRESES INSTAL·LADORES I NOVES TECNOLOGIES)**. Més de 120 empreses nacionals i internacionals de primer nivell han participat a la primera Exposició i Fòrum d'Empreses Instal·ladores i Noves Tecnologies EFIN-



TEC que s'ha celebrat al Pavelló 2 del Recinte de Montjuïc de Fira de Barcelona el 3 i 4 d'octubre. Més de 7.500 metres quadrats que durant dos dies han estat el punt de trobada de tots els professionals de la instal·lació, la fabricació i la distribució dels sectors de l'energia, l'electricitat, les telecomunicacions, la climatització, la refrigeració, el gas, la fontaneria i, en general, les tecnologies i les instal·lacions intel·ligents i connectades.

La Fira ha promogut que tots els agents del sector posin en comú innovacions i coneixements, i que les diferents empreses participants puguin mostrar els seus avenços tecnològics.

EFINTEC "ha aconseguit la participació de les 20 associacions que aglutina FEGICAT, així com la col·laboració dels fabricants i distribuïdors" ha explicat Jaume Alcaide, president de FEGICAT.

La Federació de Gremis d'Instal·ladors de Catalunya, impulsora del saló, és una de les federacions d'instal·ladors més potent i nombrosa d'Espanya. Representa a 5.500 empreses instal·ladores amb una facturació anual aproximada de 1.350 milions d'euros (1,73% del PIB de Catalunya) i que generen 29.000 llocs de treball directes. **"Amb EFINTEC hem volgut fer un exercici de responsabilitat per transmetre el coneixement a les empreses instal·ladores del sector, en la qual hi ha una oferta formativa important i també ha servit per crear espais de trobada entre distribuïdors, empreses instal·ladores i fabricants, que són els responsables de la innovació"**, ha destacat Raúl Rodríguez, director general de FEGICAT. És la primera vegada que Catalunya acull una fira d'aquestes característiques organitzada per una federació del sector, **"volíem accentuar i fomentar les noves oportunitats de negoci i els canvis que esdevindran**





en el curt termini, tenint aquest contacte amb el sector més innovador”, ha afegit. Jaume Alcaide, president de FEGICAT va donar el tret de sortida al saló, seguit de Lluís Gómez, comissionat d’Empresa i Innovació de l’Ajuntament de Barcelona; Pere Palacín, director general d’Energia, Mines i Seguretat Industrial de la Generalitat de Catalunya; David Ferrer, secretari de Telecomunicacions, Ciberseguretat i Societat Digital; i Josep Ginesta, secretari general de Treball, Afers Socials i Famílies de la Generalitat de Catalunya.

Pere Palacín ha destacat la presència de grans empreses, que han arribat al saló presentant les seves innovacions. **“També he vist estudiants, i això és important, ja que la formació és un aspecte clau per al sector i les noves tecnologies”**, ha afegit. El recinte també ha acollit autoritats com: Mercè Rius i Serra, Directora de Qualitat Ambiental; Jordi Sanuy i Aguilar, director de Qualitat de l’Edificació i Rehabilitació de l’Habitatge ; Carles Salvador, Cap del Servei de Telecomunicacions; Albert Melià, Subdirector General de Disciplina del



Mercat, i Antonio Rodrigo, Cap de Servei de Coordinació Territorial entre altres.

Tendències i Networking

Durant EFINTEC, els visitants han conegut les firmes de referència del mercat nacional i internacional, i la seva oferta i solucions aplicables per les empreses d'instal·lacions. Un espai habilitat per a celebrar-hi reunions de treball per a fer networking entre empreses i professionals.

Durant la trobada també s'han desenvolupat tallers pràctics sota l'epígraf "Com s'ha de fer?", píndoles temàtiques sobre aspectes tècnics d'instal·lacions elèctriques, climatització i calefacció, fontaneria, plaques solars fotovoltaïques, aigua calenta sanitària, automatització d'un habitatge, refrigeració, telecomunicacions, internet o energia, entre d'altres.

SOBRE FEGICAT

La Federació de Gremis d'Empreses Instal·ladores de Catalunya, representa un total de 20 associacions territorials, 5.500 empreses instal·ladores amb 29.000 treballadors directes i una facturació anual



acumulada de 1.350.000.000 € aproximadament (1,73% del PIB de Catalunya). FEGICAT està formada per 20 associacions professionals (gremis) que són Barcelona, Baix Llobregat, Barcelonès Nord i Baix Maresme (AEMIFESA), l'Hospitalet del Llobregat (APEI), Bages i Berguedà (GBB), Sabadell i Comarca, Vallès Oriental, Alt Empordà (ADICAE), Baix Camp, Montsià-Amposta, Deltebre, Maresme, Alt Maresme (AEMAM), Alt Penedès, Cerdanyola- Ripollet-Montcada (CRM), Garraf, Lleida (AGRISEC), l'Anoia, Osona (AICO) i ASFRICAT (Associació de Frigoristes de Catalunya). La missió de FEGICAT és canalitzar i donar solucions a les propostes, inquietuds, iniciatives i problemes de les empreses instal·ladores canalitzades a través de totes aquestes associacions.



NOVA NORMATIVA RIPCI



Que es el RIPCI ?

Reglament d'instal·lacions de protecció contra incendis

Quan s'aprova ?

El 12 de Juny del 2017 es publica el Reial Decret 513/2017, que aprova el nou Reglament d'instal·lacions de protecció contra incendis introduint nombroses novetats respecte a l'anterior reglament del 1993.

Que pretén ?

Que les empreses instal·ladores i mantenidores coneguin la normativa per al bon desenvolupament de la seva activitat. També aclareix de manera definitiva la vigència de les exigències recollides amb la determinació dels requisits a complir per les empreses i actualitza les taules amb les operacions de manteniment dels diferents equips o sistemes de protecció contra incendis.

Quan entra en vigor ?

Als sis mesos des de la data de publicació en el B.O.E., concretament, el 12 de desembre de 2017.

Les empreses instal·ladores i mantenidores que exercien la seva activitat fins ara, disposaran d'un termini màxim d'un any a partir de l'entrada en vigor, per tant, 12 desembre del 2018, per a la seva adaptació al que disposa el nou Reglament.

Quin son els requisits per la empresa instal·ladora ?

- Disposar de la documentació que identifiqui l'empresa instal·ladora, que, en el cas de ser persona jurídica ha d'estar constituïda legalment.
- Disposar de personal contractat, amb la competència professional d'acord als sistemes pels quals està habilitat.
- Disposar d'un responsable tècnic (tècnic titulat competent):
 - Certificat d'alta a la Seguretat social (últim mes) (s'accepta ITA i vida laboral).

- Títol universitari (s'accepta el resguard de pagament de la sol·licitud del títol).
- Contracte laboral o mercantil (categoria responsable tècnic).
- Disposar dels mitjans tècnics necessaris per al desenvolupament de la seva activitat, en condicions de seguretat.
- Subscriure una assegurança de responsabilitat civil que cobreixin els riscos de la seva responsabilitat, respecte a danys materials i personals a tercers.
- **Disposar d'un certificat de qualitat del sistema de gestió de la qualitat** implantat, emès per una entitat de certificació acreditada. L'abast del corresponent certificat ha d'incloure, explícitament, el disseny, si escau, i instal·lació de tots i cadascun dels equips o sistemes per als quals se sol·licita l'habilitació (en l'inici d'activitat, i per un període màxim d'un any, es considera complert aquest requisit amb l'acreditació de tenir contractat el desenvolupament i implantació d'aquest sistema de gestió de la qualitat)
- Per a la instal·lació de **sistemes d'extinció mitjançant agents gasosos fluorats**, s'haurà d'estar en **possessió dels certificats de qualificació** previstos en el Reglament 517/2014, pel qual es regula la comercialització i manipulació de gasos fluorats i equips basats en els mateixos, així com la **certificació dels professionals que els utilitzen**.
- En el cas dels sistemes **d'enllumenat d'emergència**, les empreses instal·ladores han de complir únicament el que estableix el Reglament Electrotècnic de Baixa Tensió.

DES DEL GREMI US RECOMANEM:

Per les empreses que decideixin no continuar registrades en aquesta activitat:

- **S'ha hauria de sol·licitar el Certificat Acreditatiu de la Competència** d'instal·lacions/manteniments de Sistemes de Contra Incendis, per tal que, **si en un futur desitgen**

tornar a exercir aquesta activitat no s'hagi de realitzar la formació obligatòria. Aquest Certificat acreditatiu és el document mitjançant el qual l'Administració reconeix al seu titular la competència d'instal·lador/a mantenidor/a de sistemes de protecció contra incendis.

- Tramitar la baixa davant Indústria, per tal d'evitar possibles sancions. Aquesta baixa s'ha de realitzar com a màxim l'1 de desembre de 2018. La nova llei exigeix que es donin de baixa del Registre, totes aquelles empreses que, a 1 de desembre de 2018, no compleixin amb la nova normativa; en cas contrari, es corre el perill de ser sancionats per part de l'Administració.

El Gremi et realitza aquests tràmits.

Gremibaix Fundació realitza la implantació d'un sistema de qualitat ISO seguint el següent protocol:

- Implantació del SGCC:
 - Definició de l'organigrama
 - Llocs de treball
 - Definició de processos
 - Indicadors
 - Proveïdors
 - Documentació clients
 - Formació treballadors
 - Satisfacció client
 - Etc.
- Auditoria Interna: Gremibaix Fundació
- Auditoria externa : Empresa certificadora

Demana informació al Gremi o a Gremibaix Fundació.

Formació obligatòria

Cursos estructurats en dos mòduls:

- Mòdul I : 24 h.

- Coneixements generals
- Mòdul II : hores depenent de l'homologació:
 - Sistemes de detecció i alarma d'incendis (16 hores)
 - Sistemes d'abastament d'aigua contra incendis (16 hores)
 - Sistemes hidratants contra incendis (8 hores)
 - Sistemes fixes d'extinció per pols (6 hores)
 - Sistemes fixes d'extinció per agents d'extintors gasosos (16 hores)
 - Sistemes fixes d'extinció per aerosols condensats (6 hores)
 - Sistemes pel control de fums i de calor (20 hores)
 - Extintors d'incendi (16 hores)
 - Sistemes de senyalització lluminós (3 hores)
 - Sistemes fixes d'extinció per ruixadors automàtics i aigua polvoritzada (20 hores)
 - Sistemes fixes d'extinció nebulitzada (16 hores)
 - Sistemes fixes d'extinció per escuma física (16 hores)
 - Sistemes de boques d'incendi equipades (8 hores)
 - Sistemes de columna seca (8 hores)

Demana informació al Gremi o a Gremibaix Fundació.

Us convidem a visitar la web del gremi www.gremibaix.com on trobareu:

- **Presentació en Power Point Jornades RIPCI realitzades al gremi els dies 3 i 8 de maig de 2018.**
- **Guies d'aplicació de la nova normativa**

COMPRI AL GREMI ELS PROGRAMES PER FER DE FORMA FÀCIL LES

MEMÒRIES TÈCNiques, CERTIFICATS I BUTLLETINS



**PACK DE
5 PROGRAMES
+
MANTENIMENT**

130€

ANUALS



**INCLOU
L'ENVIAMENT
TELEMÀTIC**

GUANYI TEMPS I COMODITAT. PREGUNTI PER LES NOSTRES OFERTES

93 766 15 19
www.agit.es

AUGMENTS DE POTENCIA PER ACTIVACIO DEL CONTROL DE POTENCIA EN COMPTADORS ELECTRÒNICS



Endesa Distribución Eléctrica té l'obligació d'instal·lar i activar els comptadors elèctrics intel·ligents a tots els usuaris abans de final d'any.

Aquests nous comptadors recullen amb exactitud el consum, hora a hora, dia a dia, i envien totes les dades de manera automàtica. Aquestes dades es podran consultar des de la web d'Endesa donant-se d'alta com usuari.

Des del moment en què el comptador es fa intel·ligent, ja no cal que un tècnic passi per casa a realitzar lectures.

Endesa Distribución Eléctrica, ja ha substituït més del 70% dels comptadors antics i ha activat el control de potencia a més de 55% dels substituïts.

Aquesta comptadors, un cop es canvien, NO tenen activat el control de potencia intern. Aquest control es pretén activar a final d'any o bé en el moment que es fa algun canvi de nom o canvi de potencia.

No obstant, en molts casos, si la infraestructura externa està activa i ho permet, Endesa Distribución Eléctrica, realitza un seguiment de les potencies consumides i en cas de veure que no s'ajusten o superen la contractada, envia una carta als Usuaris avisant-los de que han d'actualitzar la potencia contractada.

En altres casos, si es fan modificacions de

contracte, el control de potencia queda connectat de manera automàtica, provocant el salt del comptador i deixant a l'abonat sense subministrament fins al rearme.

Per a rearmar un comptador cal fer:

- Verificar que tots els interruptors estan en posició "ON", inclòs el diferencial i el general.
- Desendollar els parells que no s'utilitzen per a no sobrecarregar la instal·lació.
- Baixar l' interruptor general
- Esperar 5 segons i tornar a activar l' interruptor

En els casos que l'abonat es queda sense subministrament degut a que la seva potencia contacta és inferior a la li cal, Endesa Distribución Eléctrica, ha facilitat una adreça de mail on enviant:

- Adreça de la instal·lació
- CUPS

I posant en el MOTIU: "SOLICITUD DE DESACTIVACION DEL CONTROL DE POTENCIA EN CONTADOR INTELIGENTE", de manera quasi immediata, Endesa Distribución Eléctrica, desactiva en control de potencia durant 1 MES, a fi de po-

der fer les gestions i canvis necessaris en la instal·lació per a poder demanar l'augment de potencia contractada.

L'adreça de mail es
"controldepotencia@endesa.es".

Finalment, s'adjunta la documentació necessària per tal de poder demanar un augment de potència segons la "Nota aclaridora del 5 de juliol de 2016" de la Generalitat de Catalunya:

- Si la potència resultant de l'augment és inferior a la Potència Màxima Admissible de la Instal·lació: No cal presentar cap document
- Si la potència resultant de l'augment és superior a la Potència Màxima Admissible de la instal·lació:
 - En cas d'instal·lacions legalitzades amb projecte (Instal·lacions receptores compreses en els Grups de REBT – ITC-BT-04: a,b,c,d,e,f,g,h,i,j,k,l,m,n,o): Cal presentar CIE (tramitat amb Declaració Responsable, Projecte i Inspecció inicial, si és el cas)
 - En cas d'instal·lacions legalitzades amb MTD (les no incloses

en l'apartat anterior) caldrà presentar un nou CIE

- Si es una instal·lació amb MTD, i la potencia final resultant no supera en més d'un 50% la càrrega mínima regulada segons el tipus de local: Caldrà presentar un BRIE.

No obstant, la Direcció General de Seguretat industrial, vol modificar aquesta tramitació demanant, si la instal·lació té més 20 anys, que la companyia distribuïdora sotmeti la instal·lació a una verificació. Quan aquesta tramitació estigui definida, s'informarà a les empreses agremiades.

Recordar que el BRIE (Butlletí de Reconeixement) és un document entre Endesa Distribución Eléctrica i l'instal·lador, recaient en aquest dos agents tota la responsabilitat derivada de la signatura del document. Per tant, és essencial recordar que mai es pot fer servir, per exemple, en locals de Publica Concurrencia o que necessitin projecte.

Us recordem que teniu a la vostra disposició, l'enginyeria del Gremi : Gabinet d'Enginyeria jm2b, per qualsevol tipus de consulta tècnica.

Gabinet d'enginyeria | jm2b

SERVEIS INTEGRALS D'ENGINYERIA

PROJECTES D'INSTAL·LACIONS I LEGALITZACIONS:

- GAS
- ELÈCTRICS
- TÈRMICS
- CONTRAINCENDIS
- TELECOMUNICACIONS I DOMÒTICA
- ENERGIA SOLAR TÈRMICA I FOTOVOLTAICA

LLICÈNCIES AMBIENTALS I D'ACTIVITAT

PROJECTES D'OBRES I DE CONSTRUCCIÓ

Carretera de Sant Boi, 5, 1er.

Avda. de la Fama, 56-58

08940 Cornellà de Llobregat

www.gabinetjm2b.es

08940 Cornellà de Llobregat

☎ : 93.377.21.99

gabinet@gabinetjm2b.es

☎ : 93.377.21.99

RECORDATORIO

REGLAMENTO LOPD (PROTECCIÓN DE DATOS)

- El Nuevo Reglamento General de Protección de Datos (RGPD), se aplica desde el pasado 25 de mayo de 2018.
- No cumplir con lo establecido acarreará sanciones.
- Los encargados y responsables de los datos deberán llevar un registro de las actividades de tratamiento.
- Se elimina el consentimiento tácito.
- Derecho a la limitación y de oposición para solicitar al responsable que suspenda el tratamiento de los datos personales.
- Desde el gremio, os ofrecemos la tramitación y gestión de la LOPD (Ley Orgánica de Protección de Datos), tanto alta como mantenimiento.
- Para todas aquellas empresas agremiadas que tienen este servicio contratado con el Gremio, realizaremos la adaptación del nuevo Reglamento General de Protección de Datos (RGPD).



En caso de desear que os realicemos esta gestión, o bien para cualquier aclaración al respecto, podéis enviarnos un mail a Isabel@gremibaix.com o bien llamarnos al gremio: 934744746 opción 2.

ALTA (en la Agencia Española de Protección de datos + Documento de Seguridad)	
- Empresa de hasta 3 trabajadores (autónomo + 2)	150 €
- Empresa de 4 a 10 trabajadores	250 €
- Empresas de más de 10 trabajadores	350 €
MANTENIMIENTO (Control y actualización del Documento de Seguridad)	
- Empresa de hasta 3 trabajadores (autónomo+2)	50 €/año
- Empresa de 4 a 10 trabajadores	100 €/año
- Empresas de más de 10 trabajadores	200 €/año

BigMat
www.garro.es
Garro



El gran magatzem de la
Construcció i Exposició

Nova inauguració d'instal.lacions

al servei de professional i el particular

Juan de la Cierva, 8 - Nau A-B - Pol. Ind. Can Castells - 08420 CANOVELLES (BCN)
Tel. 93 840 90 86 - fax 93 840 893 44 - garro.canovelles@garro.es

| Jornada
**REPSOL: GLP I
SOLUCIONS
ENERGÈTIQUES**

**EXPOSICIÓ
DE 3 VEHICLES
A LA SEU
DEL GREMI!**



El passat 19 de setembre, Repsol, com a Sponsor de la nostra entitat, va celebrar una interessantíssima sessió formativa, adreçada a les empreses instal·ladores agremiades i on es van tractar els següents punts:

- Autogas
- Legislació i normativa
- Legislació bàsica
- Característiques del GLP
- Instal·lacions de GLP
- Tecnologies i solucions alta eficiència
- Factors d'èxit del gas de Repsol
- Energia neta i disponible
- Solucions d'alta eficiència i elevada adaptabilitat
- Baix impacte econòmic
- Col·laboració de Repsol amb Prescriptors i Clients.

Aquesta jornada va comptar com a ponents amb Xavier Rico (responsable d'Autogas) i José Luis Pardos (responsable de Projectes i Manteniment) a més del responsable comercial de la zona, per explicar l'acord de prescripció i les primes comercials per la captació de noves instal·lacions.

ENTREVISTA SOCIOS PARA RECORDA.

EMPRESA:
Instal.alacios Lobo
NOMBRE:
Ángel Lobo Domínguez
EDAD: 41 años
POBLACION:
Sant Joan Despí



.....

¿Cuál es la actividad principal de tu profesión?

Llevamos a cabo nuevas instalaciones de luz, agua, gas y clima y el mantenimiento de éstas. Tanto a nivel doméstico como industrial.

¿Cuál es el motivo que te ha llevado a dedicarte a ésta profesión?

La posibilidad de desempeñar diferentes Trabajos en lugares distintos y tener cada día un reto diferente aun siendo siempre Trabajos parecidos. Siempre es lo mismo y a la vez siempre es diferente, no sé si me explico.

¿Qué es lo que más valoras de tu trabajo y cuál es el principal inconveniente?

La capacidad de poder resolver los problemas cotidianos de personas, el reconocimiento por parte del cliente a la atención prestada y la buena elaboración del Trabajo y un inconveniente es el no poder tener un horario fijo de cierre por temas de acabados de trabajos de urgencias o tener que dejar instalaciones en servicio.

¿Cuál es el principal problema de ésta profesión?

EL intrusismo por parte de personal no cualificado o sin papeles en regla.

¿Cómo se ha visto afectado tu negocio por la situación económica actual? ¿Qué medidas o iniciativas has tomado para luchar contra ella?

Nos vimos muy afectados por temas de impagos de "grandes empresas" teniendo que reducir drásticamente el número de personas trabajando para nosotros pero hicimos un borrón, volviendo a los orígenes, lo que nos permitió seguir luchando por el negocio.

¿Tus hijos seguirán con el negocio?

Tengo dos hijos y una hija que espero que desarrollen su futuro en el sector que más les sea satisfactorio y les llene más de forma emocional y si alguno de ellos quiere seguir con el negocio, estaría encantado de formarle y enseñarle todo lo que sea posible.

¿Desde cuando estás agremiado?

Pertenezco al gremio de instaladores del Baix

Llobregat desde el año 2005.

¿Consideras que los servicios que ofrece el gremio son beneficiosos para el desarrollo de tu actividad?

Completamente. Tanto asesoramiento a nivel formativo, cursos de reciclaje, bolsa de trabajo o ayudas de ingeniería.

¿Consideras que formarse es importante?

A mi parecer es fundamental. Debes formarte si quieres desarrollar de forma plena nuestro trabajo. No se trata tan solo de trabajar, tienes que saber que lo estás haciendo como marca la normativa vigente y poder acabar legalizando dicha instalación con tu propia firma.

¿Te has formado en el gremio? ¿de qué? ¿qué tal la experiencia?

Sí. Hace años, mientras trabajaba me dediqué a conseguir los carnets de instalador de agua, electricidad, de gas, instalaciones petrolíferas e instalaciones térmicas de edificios.

Ésta publicación RECORDA, ¿crees que cumple el cometido de ser un canal de comunicación hacia el asociado?

Está muy bien su publicación. Nos mantiene informados de los posibles cambios a nivel de Normativa y ventajas con marcas y suministradoras de material.

El abanico comunicativo del que disponemos, newsletter, web, redes sociales y revista, ¿te parecen útiles?

Los seguimos bastante y recibimos muchas noticias a través del correo electrónico que nos son de ayuda para no quedarnos desinformados. La web está muy actualizada y siempre son útiles para sentir que estás al día.

¿Alguna sugerencia para que el gremio mejore cualitativamente?

Proximidad y seguimiento a los agremiados, si se puede decir algo.
Apoyo de cara a las administraciones y seguimiento de aquellos que trabajan fuera de la legalidad.
Ya lo hacen y gusta sentirse respaldado por el equipo que formáis.

preferents



Panasonic
ideas for life

uponor



protectors

BAXI
la nueva calefacción

Schneider
Electric



Garro
FONTANERÍA · SANITARIOS



col·laboradors

simon
LIGHT UP EMOTIONS

CIRCUTOR

PF Plana Fàbrega

StoNet Bch

nedgia

Catalunya
grup Gas Natural Fenosa

kairos
clima



Cillit
Water Technology

sauermann **KIMO**
INSTRUMEN

CEL COMERCIAL
ELÉCTRICA DEL
LLOBREGAT S.A.U.



PEUGEOT



EL HOGAR DEL RECAMBIO

G GRUPO
ELECTROSTOCKS



RENAULT
Passion for life

RENAULT ROS
www.renaultros.com

SALVADOR
ESCODA S.A.

novelec
EL VALOR DEL SERVICIO

HSB
YOUR IT PROVIDER

TECLISA



empreses col·laboradores



GBF Fundació
CENTRE DE FORMACIÓ

Gabinet **d'**enginyeria | **jm2b**

CAPRESA
ASSURANÇES DE RISCOS LABORALS



Fintrec Consulting

Sabadell

Catalana
Occident
Assegurances

Energia
100%
VERDA



fenie energia

LA COMPANYIA DELS INSTAL·LADORS

Ets intal·lador i vols donar més valor al teu negoci?

FITXA PER FENIE ENERGIA!!

Ara pots formar part d'aquest equipàs, format per més de 2.500 socis instal·ladors i més de 300.000 clients de llum i gas.



fenie Energia

PROVEEDOR PRINCIPAL

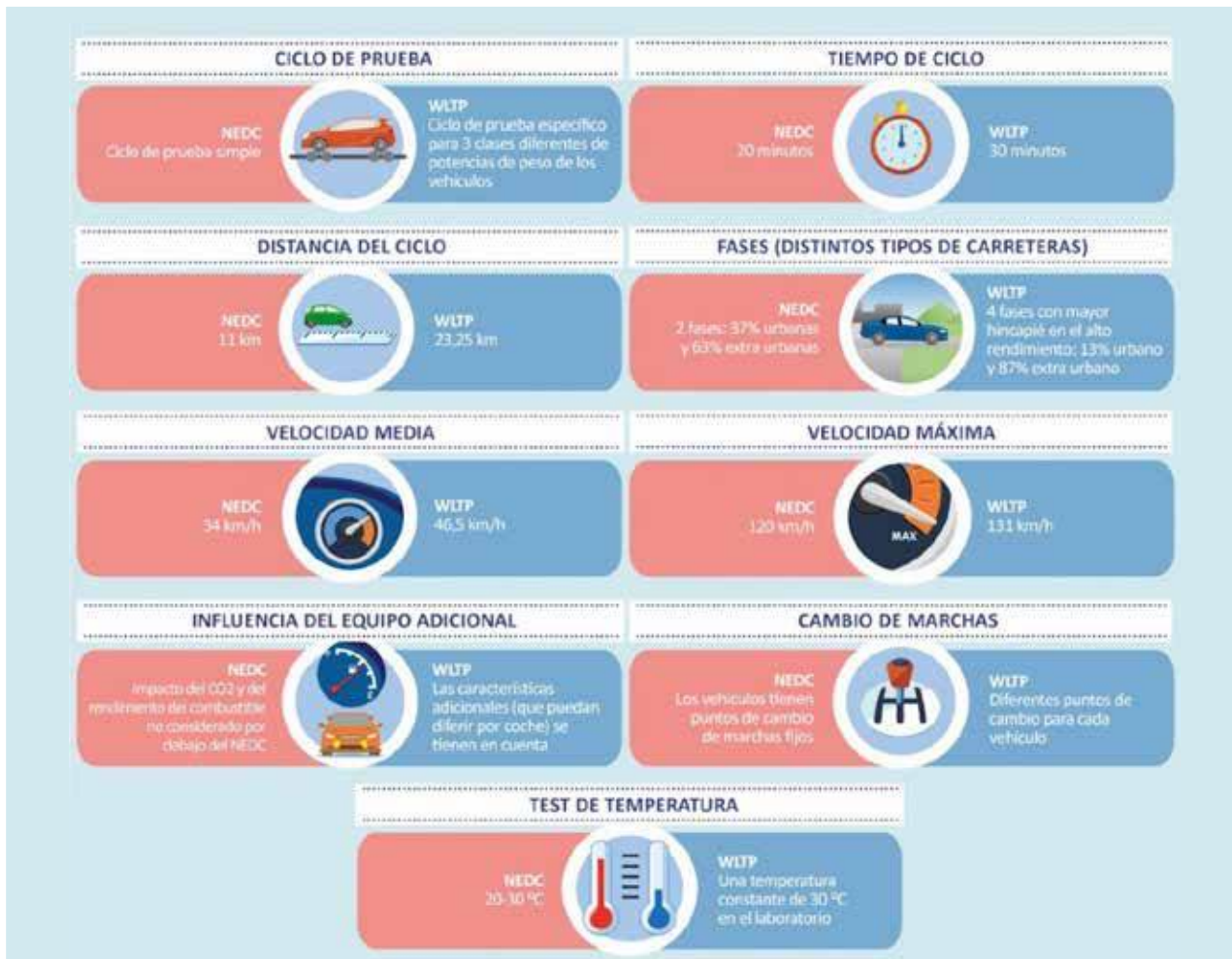
Proveïdor d'energia
ELEGIT
SERVEI
D'ATENCIÓ
AL CLIENT
DE L'ANY
2018

900 215 470
www.fenieenergia.es

* Fenie Energía, S.A empresa ganadora del premio Servicio de Atención al Cliente del Año. 205 contactos de Mystery Shopper, 100% a través de canal de atención a distancia y 2.000 entrevistas online. Trabajo de campo realizado entre Mayo y Agosto de 2017. Más información en: www.fenieenergia.com/informacion

WLTP

NUEVA NORMATIVA DE MEDICIÓN DE CONSUMO Y EMISIONES DE CO₂



La WLTP, del inglés Worldwide harmonized Light vehicles Test Procedures, traducido Procedimientos de pruebas de vehículos ligeros coordinados a nivel mundial es un organismo internacional que establece unas normas y procedimientos universales para determinar los niveles de contaminantes y emisiones de CO₂, consumo de combustible y autonomía de vehículos eléctricos.

A partir del 1 septiembre de 2018 entra en vigor a nivel europeo este nuevo ciclo de homologación para la medida de emisiones y consumo de combustible. El ensayo WLTP introduce unas condiciones de medida del consumo de combustible y de las emisiones de CO₂ más realistas que la prueba de laboratorio, conocida por las iniciales NEDC (New European Driving Cycle) a

la que sustituye, aunque convivirán hasta final de 2018. Proporciona una base más precisa para calcular el consumo y las emisiones de CO₂ de un coche. Es de aplicación a todos los nuevos tipos de vehículos homologados en Europa Durante el período de transición de NEDC a WLTP, los vehículos homologados con antelación seguirán teniendo valores de CO₂ tal y como los mide el ensayo NEDC. La mayoría de los Estados miembros de la UE aplican actualmente algún tipo de impuesto basado en el CO₂ por la matriculación y/o propiedad de automóviles. Estos sistemas tributarios se basan en los valores de CO₂ de la prueba de laboratorio que pueden encontrarse en el certificado de conformidad del vehículo. Compartiva NEDC con WLTP

Consells útils per a l'instal·lador

Seguretat · Telecomunicacions · Material Elèctric



Implicacions per l'instal·lador de la nova normativa RIPCI

A partir d'ara, per a establiments d'ús **industrial i edificis subjectes al CTE**, cal presentar, davant l'òrgan competent, abans de la posada en funcionament de les instal·lacions contra incendis, un **certificat de l'empresa instal·ladora, emès per un tècnic titulat competent** designat per la mateixa.

Abans del certificat cal un **projecte** que ha de ser redactat i signat per un **tècnic titulat competent** i ha d'indicar els equips i sistemes que disposen del marcatge CE, els que estan subjectes a marca de conformitat amb normes o els que disposen d'una avaluació tècnica de la idoneïtat per al seu ús previst. El **projecte** en la seva estructuració i el seu contingut ha de ser conforme al que estableix la norma UNE 157001, sense perjudici del que estableixin les administracions públiques competents

En el **certificat** s'ha de fer constar que la instal·lació s'ha realitzat de conformitat amb el que estableix aquest Reglament i d'acord al projecte o documentació tècnica.

Les empreses instal·ladores i empreses mantenedores d'instal·lacions de protecció contra incendis, tal com s'indica en el Capítol III. Articles 10 i 15, hauran de complir els següents requisits:

- Disposar de la documentació que identifiqui l'empresa com a instal·ladora.
- Disposar de personal contractat qualificat (enginyer i tècnics acreditats).
- Disposar dels mitjans tècnics necessaris.
- Subscriure una assegurança de responsabilitat civil per una quantia mínima de 800.000 euros.
- Disposar d'un certificat de qualitat del sistema de gestió emès per una entitat de certificació acreditada.



Nuevo calentador estanco Junkers HydroCompact 6000i. Simplemente fascinante.



El calentador de diseño, que se maneja
con un smartphone.

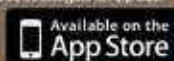
Junkers revoluciona los calentadores con el nuevo HydroCompact 6000i. Intuitivo desde el minuto cero. El primer calentador estanco termostático de agua a gas que se puede controlar a distancia a través de la aplicación **Junkers Water**. Y el primero que, con su frontal de cristal, elegante display digital en color con control táctil y tamaño compacto, se puede instalar fácilmente para lucir su espectacular diseño. hydrocompact6000i.junkers.es



Confort para la vida

 **JUNKERS**
Grupo Bosch

Si ya tienes tu HydroCompact 6000i, descárgate la App aquí



Síguenos en



CAMBIOS EN LA CONTRATACIÓN

El Gobierno derogará próximamente el contrato de apoyo a emprendedores, una de las medidas estrella de la reforma laboral del anterior Ejecutivo de Mariano Rajoy, porque "no reduce la temporalidad e introduce precariedad".

Este tipo de contrato se puso en marcha en 2012 con el fin de fomentar la contratación indefinida, especialmente entre jóvenes y mayores de 45 años. Para los empresarios, ofrece ventajas como bonificaciones en la cotización a la Seguridad Social (con la condición de mantener al empleado un mínimo de tres años) y otras ventajas fiscales.

Para el trabajador, supone entrar a trabajar con un contrato indefinido pero contempla un periodo de prueba de un año, al cabo del cual puede ser despedido sin ningún tipo de indemnización, lo que, según sus detractores, es una vía para el despido libre y gratuito.

Solo pueden recurrir a esta modalidad contractual las empresas de menos de 50 trabajadores. La medida será derogada porque, a pesar de las muy favorables condiciones de contratación e incentivos económicos atractivos, no ha funcionado, ha introducido precariedad y no ha influido en la reducción de la temporalidad.

El Gobierno impulsará otras medidas que incentiven la contratación indefinida para reducir la temporalidad, para lo que prevén:

Igualar la cotización de los contratos, con la finalidad de que los temporales coticen por los mismos conceptos que un indefinido (incluidos festivos, vacaciones, fines de semana o pagas extra) para eliminar los "incentivos a la temporalidad". Reforzar el control del fraude en la contratación temporal. Revisar los contratos de formación y aprendizaje.

IMPUESTO SOBRE SOCIEDADES

La reforma elevará la fiscalidad

La reforma del Impuesto sobre Sociedades supondrá un incremento de la fiscalidad para los grandes grupos consolidados, aquellos que

facturan más de 8 millones de euros anuales. El Gobierno creará impuestos a la banca y a las tecnológicas y pondrá un tipo mínimo en Sociedades

El Gobierno tiene previsto mejorar los ingresos tributarios implantando nuevas figuras (impuesto a la banca e impuesto a las empresas tecnológicas) y reformando algunas ya existentes, como el Impuesto sobre Sociedades. El Ejecutivo quiere implantar un tipo mínimo en el entorno del 15% para las grandes empresas.

JUBILACIÓN AUTÓNOMOS

Compatibilización con la pensión al 100%

Los autónomos que quieran compatibilizar la pensión al 100% deberán contratar al menos a un trabajador

Si el contrato se realiza con un familiar colaborador, este también deberá tener la condición de trabajador por cuenta ajena

La Dirección General de Ordenación de la Seguridad Social ha establecido que los autónomos que soliciten la compatibilidad entre trabajo por cuenta propia y el 100% de su pensión de jubilación deberán acreditar tener contratado, al menos, a un trabajador por cuenta ajena.

El contrato del empleado debe enmarcarse en la actividad que dé lugar al alta del autónomo en el Régimen Especial de Trabajadores por Cuenta Propia (RETA), excepto si se tiene condición de consejero, administrador, socio o comunero de sociedades al no tener la condición de empresarios.

En el caso de que el autónomo que intente compatibilizar su pensión contrate a un familiar colaborador, este último deberá tener la condición de trabajador por cuenta ajena y que en ningún caso esté incluido en el RETA.

COTIZACIONES A LA SEGURIDAD SOCIAL A PARTIR DEL 1 DE AGOSTO DE 2018

Ley 6/2018, de 3 de julio, de Presupuestos Generales del Estado para el año 2018. BOE 4/7/18. A continuación, les informamos de las novedades en materia de cotización, según el art.130 de la Ley de Presupuestos generales de Estado para el año 2018.

1. RÉGIMEN GENERAL

1.1 TOPE MÁXIMO Y MÍNIMO DE COTIZACIÓN

A partir del 1 de agosto de 2018 el tope máximo de la base de cotización al Régimen General de la Seguridad Social es de 3.803,70 euros mensuales, y el tope mínimo de cotización para las contingencias de accidente de trabajo y enfermedad profesional será equivalente al salario mínimo interprofesional vigente en cada momento incrementado por el prorrateo de las percepciones superior al mensual que perciba el trabajador, sin que pueda ser inferior a 858,60 euros mensuales. (ver cuadro resumen página 2)

2. COTIZACIÓN EN SITUACIÓN DE PLURIEMPLEO

Cuando el trabajador preste sus servicios en dos o más empresas, en régimen de contratación a tiempo parcial, cada una de ellas cotizará a razón de la remuneración que le abone. Si la suma de las retribuciones percibidas sobrepasase el tope máximo de cotización a la Seguridad Social (3.803,70€), éste se distribuirá en proporción a las abonadas al trabajador en cada una de las empresas.

3. BONIFICACIÓN EN LA COTIZACIÓN A LA SEGURIDAD SOCIAL EN LOS SUPUESTOS DE CAMBIO DE PUESTO DE TRABAJO POR RIESGO DURANTE EL EMBARAZO O DURANTE LA LACTANCIA

NATURAL, ASÍ COMO EN LOS SUPUESTOS DE ENFERMEDAD PROFESIONAL.

En los supuestos en que, por razón de riesgo durante el embarazo o riesgo durante la lactancia natural, la trabajadora, en virtud de lo previsto en el artículo 26 de la Ley 31/1995, de 8 de noviembre, de Prevención de Riesgos Laborales, sea destinada a un puesto de trabajo o función diferente y compatible con su estado, se aplicará, con respecto a las cuotas devengadas durante el período de permanencia en el nuevo puesto de trabajo o función, una bonificación del 50 por ciento de la aportación empresarial en la cotización a la Seguridad Social por contingencias comunes.

Esa misma bonificación será aplicable, en los términos y condiciones que reglamentariamente se determinen, en aquellos casos en que, por razón de enfermedad profesional, se produzca un cambio de puesto de trabajo en la misma empresa o el desempeño, en otra distinta, de un puesto de trabajo compatible con el estado del trabajador.

Para más información sobre:

CUADRO RESUMEN DE BASES Y TIPOS DE COTIZACIÓN – RÉGIMEN GENERAL - RÉGIMEN ESPECIAL DE LA SEGURIDAD SOCIAL DE LOS TRABAJADORES POR CUENTA PROPIA O AUTÓNOMOS.

www.gremibaix.com

StaNet Bcn

**SERVICIO INTEGRAL
DE LIMPIEZA**

- Limpiezas de centros médicos
- Limpiezas de oficinas
- Limpiezas de colegios
- Limpiezas de comunidades
- Limpiezas de vidrios
- Abrillantados
- Limpieza final de obra

Stanet BCN, S.L. • C/ Arts i Oficis, 25, Local 2 • 08901 L'HOSPITALET DE LLOBREGAT
TEL. 93 338 62 37 - FAX 93 261 51 87 • www.stanetbcn.com

Junts tenim més oportunitats de créixer

Adhereix-te a l'Oferta Pública 2018 i col·labora amb nosaltres.



Si tens una empresa instal·ladora de gas natural i vols que continuï creixent i avançant, t'ofereix una nova oportunitat de negoci; ja hi ha disponible l'**Oferta Pública 2018** per col·laborar amb Nedgia.

Avantatges de col·laborar amb nosaltres:



**Aportació
econòmica**



Formació



**Força
de marca**



**Eines
de suport**



No ho dubtis, tot són avantatges, i adherir-se és ben senzill.
Entra a la nostra web i segueix el tutorial per emplenar les teves dades.

www.nedgia.es/adhesion

Més informació a:

www.nedgia.es/canalacerca

900 500 405

Orígenes de la Lotería de Navidad:

La primera vez que se sorteó la lotería en Navidad fue el 18 de diciembre de 1811 en Cádiz, y el primer premio Gordo fue a parar al número 03604: Por aquel entonces el precio del billete era de 40 reales con un premio de 8000 pesetas.

Se le llamó Sorteo de Navidad el 23 de diciembre de 1892 y sustituyó a la leyenda de «Prósperos de Premios», aunque no figuró impresa en los boletos hasta la Navidad de 1897. Hoy en día el sorteo extraordinario, que se celebra todos los años el día 22 de diciembre, es el más importante y popular de todos los sorteos de lotería realizados en España ya que supone un 30 % de la facturación anual del organismo Loterías y Apuestas del Estado

Los boletos reciben el nombre de décimos porque el apostante juega la «décima» parte del importe del billete, es decir, un billete se subdivide en diez décimos. De todos los números se emiten series, es decir, cada billete de cada número se repite una serie de veces. Desde los años 2005 a 2010 participaban 85 000 números (desde el número 00000 al 84999). Desde 2011, esta cifra se incrementó a 100 000 números

(desde el número 00000 al 99999), con 165 series por cada número. Desde 2017, se incrementó el número de series a 170. Así, la emisión asciende a 3400 millones de euros, de los que un 70 por ciento se destina a premios, es decir, 2380 millones de euros. El 30 por ciento restante se destina al pago de comisiones a los puntos de venta (3,70 %), a gastos de administración y al Tesoro Público (aproximadamente el 22 %). Un total de 14 008 números de entre 100 000 resultarán premiados, sin tener en cuenta que un mismo número puede llevarse más de un premio.



Confiamos en que la suerte por fin llame a nuestra puerta con el número que este año ha elegido el Gremio.

Si deseas repartir o vender participaciones de este número entre tus clientes, amigos o familiares, llama al teléfono de la Asociación (93.474.47.46. opción 1) o envía un e-mail a info@gremibaix.com y haz la reserva de participaciones o de talonarios enteros.

ESPERAMOS LA SUERTE EN NAVIDAD!

Rellevància i abast de l'obligació dels instal·ladors de conèixer les característiques dels materials que emprin en les seves actuacions en edificis d'habitatges

La normativa vigent en matèria d'habitatge ha incrementat en els darrers anys l'efectivitat del dret dels propietaris a l'hora de conèixer les característiques tècniques del seu edifici, així com el dret dels compradors d'un immoble a ser informats sobre aquestes matèries. Aquests drets impliquen, correlativament, deures, el primer dels quals es concreta avui en l'observació dels requisits i garanties de la nova construcció, així com, en els altres casos, en la imperativa Inspecció Tècnica d'Edificis d'Habitatges.

Qui ha d'identificar primerament les característiques dels materials en el procés d'edificació?

En el procés d'edificació en són agents, segons els arts. 8, 14 i 15 de la Llei 38/1999, de 5 de novembre, d'Ordenació de l'Edificació, els subministradors de materials per a l'obra, així com les entitats de control de qualitat dels susdits materials que s'hi utilitzi. Pertoca al subministrador respondre ordinàriament de l'origen, la identitat i la qualitat del material, i facilitar, quan sigui procedent, les instruccions d'ús i manteniment dels productes subministrats, així com les garanties de qualitat corresponents per a la seva inclusió en la documentació de l'obra executada.

Si els proveïdors no tenen un contacte directe amb el client final o en el seu cas el promotor, és aconsellable que els altres agents, com ara els instal·ladors, sol·licitin i conservin aquesta informació (també en la línia de l'art. 123-9 del Llei 22/2010, del 20 de juliol, del Codi de consum de Catalunya: "Les persones consumidores tenen dret a conèixer les característiques higiènic-sanitàries i constructives de llur habitatge, i també la qualitat i els sistemes de posada en obra dels materials i les instal·lacions, incloses les d'estalvi energètic, gas, aigua, fluid elèctric").

Quin document ha de recollir amb posterioritat aquesta informació?

El Llibre de l'Edifici és el document destinat a

recollir-la, el qual, en Comunitats de Propietaris, serà conservat pel seu president i serà a disposició de tots els veïns. L'art. 25 de la Llei 18/2007, de 28 de desembre, del Dret a l'Habitatge, preceptua que aquest Llibre és l'instrument d'informació de la vida de l'edifici, que ha d'incloure, entre d'altres aspectes, les característiques de la construcció, de les instal·lacions i els serveis comuns i dels altres elements i materials, i també les qualitats i les garanties. Com a part integrant del Llibre, en el Document d'Especificacions Tècniques de l'edifici (DET) es farà una descripció dels principals materials i les solucions emprades en la construcció.

Quan és exigible el compliment de les anteriors previsions? Què succeeix respecte dels edificis antics?

Els casos més habituals en què és exigible el Llibre d'Edifici són, d'una banda i amb un contingut molt detallat del susdit document, els de nova edificació (inclosa gran rehabilitació, consistent en l'enderroc d'un edifici salvant-ne les façanes) i, d'altra banda i amb un contingut del Llibre més limitat, els que hagin cursat —si ja els ha arribat el moment d'haver-ho de fer— una inspecció tècnica (ITE) conforme al Decret 67/2015, de 5 de maig, per al foment del deure de conservació, manteniment i rehabilitació dels edificis d'habitatges, amb el corresponent Certificat d'Aptitud (emesos, en el seu cas, un cop executades les reformes escaients, incloses les de l'àmbit d'instal·lacions, en l'immoble, adequades per assegurar-ne, administrativament i tècnica, l'apuntada aptitud).

Quines són les conseqüències en cas d'incompliment de la normativa referida?

Les conseqüències de la seva infracció, en el cas de la ITE, poden ser rellevants. Podem esmentar, d'una banda i en l'ordre administratiu, la previsió de multes coercitives i sancions per als propietaris d'immobles que, obligats a superar la inspecció dins d'un termini, compleixin. D'altra banda, en l'ordre civil i registral, s'adverteix que el supòsit de venda d'un habitatge, sense complir el venedor les disposicions en aquesta matèria ni lliurar-ne la documentació corresponent, ni renunciar-ne el comprador al seu compliment (sobre el reconeixement d'aquesta possibilitat recollida legalment, Resolució JUS/2823/2017, d'1 de desembre, de la Direcció General de Dret i d'Entitats Jurídiques), implica que es denegui pel Registre de la Propietat la inscripció a nom del comprador del dret adquirit (per exemple, per la manca del Certificat d'aptitud, Resolució JUS/1785/2018, de 20 de juliol, de la mateixa Direcció).

Carlo Gervasoni Vila

EL GREMI D'INSTAL·LADORS DEL BAIX LLOBREGAT COL·LABORA AMB L'INSTITUT DE CORNELLÀ EN EL PROGRAMA K SÍ K PUC



GREMI D'INSTAL·LADORS DEL BAIX LLOBREGAT
CENTRE DE FORMACIÓ INTEGRAL I D'ENERGIES RENOVABLES



Institut de Cornellà
Avda. Sant Ildefons, 24
08940 Cornellà de Llobregat
• Tel. 93 706 05 09 •
secretaria@inscornella.cat
www.inscornella.cat



Generalitat de Catalunya
Departament d'Ensenyament
Institut de Cornellà

El Gremi d'Instal·ladors del Baix Llobregat i l'Institut Cornellà posem en marxa la col·laboració d'un programa anomenat K sí K PUC que persegueix que els nois que estan cursant el segon cicle de l'ESO trobin l'energia, confiança i un objectiu que els hi doni motivació per continuar formant-se i començar a conèixer una mica més d'a prop el mon laboral.

Aquest programa compta amb la participació de 14 nois que realitzaran el 40% del seu horari lectiu (12 hores setmanals) fent practiques formatives en algunes de les empreses agremiades a la nostra Associació o a empreses d'altres sectors amb les que l'Agencia Catalana de Col·locació del Gremi manté contacte permanent.

Aquesta iniciativa començarà el proper mes de novembre amb la selecció dels futurs candidats i una primera presa de contacte amb ells, realitzant les practiques des del gener fins al juny del 2019.

El programa K sí K PUC de l'institut de Cornellà s'empara en e l' acord del Conveni Municipal amb l'Ajuntament de Cornellà de Llobregat de Diversificació Curricular (PDC) i compta amb el suport del Departament d'Ensenyament de la Generalitat de Catalunya. L'objectiu principal és oferir als alumnes eines que augmentin el seu coneixement de les competències que demanen avui en dia les empreses alhora que els orienti en el seu futur professional.

Totes aquelles empreses que desitgin participar amb aquest projecte acollint nois / aprenents, pot posar-se en contacte amb el Gremi trucant al telèfon: 934744746. Opció 4 o enviant un e-mail a mportabella@gremibaix.com

Esperem que aquesta iniciativa sigui satisfactòria tant en la col·laboració i aprenentatge dels nens i les seves famílies com per a les empreses que hi participin.



RQ APLICACIONES ELECTROMECÁNICAS, S.A.
Cuadros para Centralización de Contadores
"doble aislamiento clase II-B"

Aprobado por el ministerio de Industria y Energía (B.O.E. 26-01-1983)
Homologado por UNESA (Entidad Coordinadora de las Círc. Eléctricas de España)

P.I. Camí Ral – C/Miquel Servet 13
08850 Gavà (Barcelona) – Tel: 93-633.39.90 – Fax: 93-633.39.91
info@rqaplicaciones.com
www.rqaplicaciones.com



Tipos de detectores en iluminación

Un detector para iluminación, es un dispositivo electrónico equipado de sensores que responden a un movimiento físico a partir del cual dejan o no pasar corriente hacia una luminaria.



Infrarrojos

La tecnología de infrarrojos pasivos (PIR) detecta fuentes térmicas en movimiento dentro de un área de actuación.

Movimiento

El detector de movimiento solo mide el nivel de luz ambiental la primera vez que detecta movimiento. Es por eso que su uso es óptimo en sitios de paso o en lugares donde no hay luz ambiental.

Presencia

El detector de presencia mide la luz ambiental continuamente, llegando a apagar la luz si el nivel de luz ambiental es superior al valor fijado. Son óptimos para zonas exteriores o en lugares con mucha luz ambiental.

Ultrasónicos

Los sensores ultrasónicos detectan la presencia de personas mediante el envío de ondas sonoras ultrasónicas en un espacio y la medición de la velocidad a la que regresan, buscan cambios de frecuencia causados por una persona que se mueve. Los sensores ultrasónicos, por su parte, son adecuados para espacios en los que una línea de visión no es posible, como espacios compartimentados.

Duales

Los sensores de doble tecnología utilizan tanto PIR (Infrarrojo) y tecnologías ultrasónicas, activan las luces sólo cuando ambas tecnologías detectan la presencia de ocupantes.

¡Con los detectores puedes ahorrar hasta un 20% de energía!

20%

¿Qué debo tener en cuenta antes de comprar un detector?

- > Tipo de instalación (pared o techo)
- > Cobertura de detección.
- > Redundancia de la protección.
- > Carga que puede soportar.
- > Tipo de protección IP (para exteriores).

¿Sabías que...?

Existen los detectores inalámbricos que activan un receptor para hacer más sencilla la instalación.

Tipo de detector según aplicación

Aplicación	Detector de movimiento	Detector de presencia
Oficina con luz ambiental		✓
Garaje	✓	
Pasillos	✓	
Jardín		✓
Lavabo	✓	
Escalera	✓	

UPONOR LANZA ESTE VERANO UNA PROMOCIÓN DONDE REGALARÁ UNA FURGONETA MERCEDES BENZ CITAN PARA ARROPAR EL EMBOLSADO INDIVIDUAL DE SUS ACCESORIOS QUICK & EASY

Una promoción que se extenderá hasta el mes de diciembre, mes en el que se sorteará la Furgoneta Mercedes-Benz Citan

Uponor ha desarrollado una campaña promocional para arropar el lanzamiento de sus accesorios Quick & Easy en embolsado individual.

Desde hace unos meses, estos accesorios pueden adquirirse de forma individual aportando los siguientes beneficios:

- Imagen más atractiva y diferenciadora frente a otros productos.
- Mejora la conservación y el aspecto visual
- Mayor seguridad ante daños producidos en los lineales por golpes o rozaduras
- Mayor seguridad ante devoluciones del instalador al punto de venta de que el accesorio está en buen estado.
- Posibilidad de mayor automatización del stock gracias a sus códigos EAN

La mecánica de la promoción es muy sencilla, los participantes deberán darse de alta en esta web de campaña www.ganaunaestrellaconuponor.es y posteriormente irán sumando los códigos alfanuméricos que aparecen en los embolsados individuales.

De esta forma, cuantos más códigos introduzca el participante, más probabilidades tiene de ganar el vehículo Mercedes.

Adicionalmente, Uponor realizará sorteos mensuales sobre la base de participantes inscritos.



Uponor en cifras

El 2018 marca el año del 100 aniversario de Uponor. Nuestro éxito se basa en sólidas alianzas con nuestros clientes y empresas colaboradoras en el pasado, presente y futuro.

Uponor es un proveedor líder internacional de sistemas y soluciones para el suministro de agua potable, Climatización Invisible (soluciones radiantes) de bajo consumo energético y sistemas para el segmento de obra civil. La compañía presta servicios a una variedad de mercados de construcción, incluidos los residenciales, comerciales, industriales y de ingeniería civil. Uponor emplea a unos 4.000 empleados en 30 países, principalmente en Europa y Norteamérica. En 2017, las ventas netas de Uponor alcanzaron casi 1,200 millones de euros. Uponor tiene su sede en Finlandia y cotiza en el Nasdaq Helsinki. - www.uponor.com
www.uponor.es

NOVEDAD COLABORACIÓN GREMIO CATALANA OCCIDENTE

EL SEGURO DE ACCIDENTES DE BAJA DIARIA CON UN 40 % DE DESCUENTO EXCLUSIVO PARA AGREMIADOS

Ya hace más de un año que sigue vigente el descuento del 40 % en seguros de BAJA DIARIA que el Gremio y Catalana Occidente ofrecen en exclusiva a los agremiados.

Durante este tiempo son muchos los agremiados que se han aprovechado de la oferta para asegurar su actividad profesional y también ya unos cuantos que han hecho uso del mismo cubriendo sus periodos de baja por accidente o enfermedad con las indemnizaciones cobradas.

¿Mayoritariamente quien ha hecho el seguro? Los que ya tenían uno semejante porque han visto que el nuestro era mucho más competitivo.

Pero todavía son muchos los agremiados que en el caso de no poder trabajar durante un periodo prologando de tiempo por culpa de un accidente o enfermedad no tendrían ninguna cobertura que los protegiera.

Y el día que eso pase, el problema no será solo no poder trabajar, será no poder cobrar, perder trabajos, contratos, clientes, etc... En cambio, estando asegurados, con la indemnización que os pagaría Catalana Occidente se podría cubrir vuestras necesidades y en función del importe que escogierais incluso se podría pagar a otro instalador para que acabará vuestros trabajos. Es para pensárselo. Además, nuestro seguro os cubrirá tanto en periodo laboral como fuera de él, las 24 horas, los 7 días de la semana y los 12 meses del año.

Es por todo esto que entre GREMIO y CATALANA OCCIDENTE creamos esta oferta de seguro de ACCIDENTES de BAJA DIARIA a unos precios inferiores a los de mercado, porque es algo necesario y útil y casi el único recurso para que os podáis garantizar la continuidad empresarial en caso de ACCIDENTE.

Os recordamos 3 ejemplos de precio y coberturas calculados para una media de edad de 45 años:

- Un seguro de accidentes de baja diaria de 30 € al día + 50.000 € de invalidez permanente o profesional y seguro dental gratuito en la calle costaría 501, 69 € anuales, para los agremiados 321, 16 €.
- Un seguro de accidentes de baja diaria de 45 € al día + 50.000 € de invalidez permanente o profesional y seguro dental gratuito en la calle costaría 705, 88 € anuales, para los agremiados 451, 85 €.
- Un seguro de accidentes de baja diaria de 60 € al día + 50.000 € de invalidez permanente o profesional y seguro dental gratuito en la calle costaría 910, 06 € anuales, para los agremiados 582, 55 €.

Se puede pagar de forma anual, semestral, trimestral o incluso mensual.

Además, os recordamos que tenemos a vuestra disposición también con descuentos especiales solo por ser agremiados los siguientes seguros:

- Seguros del Hogar
- Seguros de Salud
- Seguros de Accidentes de convenio
- Seguros de RC
- Seguros para vuestra tienda o local
- Seguros de Vida
- Etc...

Estamos a vuestra disposición para cualquier información que necesites en el gremio, en el mail Assegurances@gremibaix.com o en el teléfono 601360854.

Club
BAXI
FIDE
LITY

SER
DE BAXI
TÉ PREMI



**BAXI FIDELITY:
FINANÇAMENT, FORMACIÓ,
INFORMACIÓ I MOLT MÉS**

INSCRIU-TE ONLINE DE MANERA FÀCIL I
RÀPIDA, I COMENÇA A GAUDIR AVUI DE TOTS
ELS SEUS BENEFICIS: **BAXIFIDELITY.ES**



BAXI
LA NOVA CLIMATITZACIÓ

CURSOS TOTALMENT SUBVENCIONATS PER A PERSONES EN ACTIU I A L'ATUR

CURSOS ACTIVOS	HORAS	INICIO	FINAL	HORARIO
COMPTABILITAT BÀSICA	60	A DETERMINAR*	A DETERMINAR*	DE DILLUNS A DIVENDRES DE 9:30 A 13:30 H
GESTIÓ EMPRESARIAL PER A TREBALLADORS AUTÒNOMS	30	A DETERMINAR*	A DETERMINAR*	DILLUNS I DIMECRES DE 18:00 A 22:00 H
APLICACIONS INFORMÀTIQUES DE FULLS DE CÀLCUL	50	A DETERMINAR*	A DETERMINAR*	DE DILLUNS A DIVENDRES DE 9:15 A 13:15 H
COMPTABILITAT AVANÇADA	60	A DETERMINAR*	A DETERMINAR*	DE DILLUNS A DIVENDRES DE 9:30 A 13:30 H
TRACTAMENT DE RESIDUS	30	A DETERMINAR*	A DETERMINAR*	DIMARTS I DIJOUS 18:00 A 22:00 H
APLICACIONS INFORMÀTIQUES DE BASE DE DADES RELACIONALS	50	A DETERMINAR*	A DETERMINAR*	DE DILLUNS A DIVENDRES DE 9:15 A 13:15 H
POSADA EN SERVEI, INSPECCIÓ I REVISIÓ D'INSTAL·LACIONS RECEPTORES DE GAS	80	A DETERMINAR*	A DETERMINAR*	DE DILLUNS A DIJOUS 18 a 22 H

DIRIGIT PRIORITÀRIAMENT A TREBALLADORS EN RÈGIM GENERAL, I/O AUTÒNOMS, PERSONES A L'ATUR.

Treballadors de l'administració pública preguem contacteu amb el centre per la disponibilitat de places per accedir al curs (places limitades per normativa)

* Si esteu interessats en algun curs amb data a determinar, feu igualment la preinscripció.

Per a més informació contacta amb Gremibaix Fundació al 93 480 01 23 o emma@gbformacio.com o whatsapp: 695963621

OBTÉN TU CARNET DE ELECTRICIDAD BÁSICO + ESPECIALISTA

COMPETENCIA GENERAL

Certificado Profesional: MONTAJE Y MANTENIMIENTO DE INSTALACIONES ELÉCTRICAS DE BAJA TENSIÓN

Montar, mantener y reparar las instalaciones eléctricas para baja tensión comprendidas en el ámbito del Reglamento Electrotécnico para baja tensión, aplicando las técnicas y los procedimientos requeridos en cada caso, consiguiendo los criterios de calidad, en condiciones de seguridad y cumpliendo la normativa vigente.

DISTRIBUCIÓN formativa:

Módulo Formativo 1:
INSTALACIONES ELÉCTRICAS EN EDIFICIOS DE VIVIENDAS

Módulo Formativo 2:
INSTALACIONES ELÉCTRICAS EN EDIFICIOS DE OFICINAS, COMERCIO E INDUSTRIAS

Módulo Formativo 3:
INSTALACIONES ELÉCTRICAS AUTOMATIZADAS E INSTALACIONES DE AUTOMATISMOS

Módulo Formativo 4
MONTAJE Y MANTENIMIENTO DE REDES ELÉCTRICAS AÉREAS DE BAJA TENSIÓN

Módulo Formativo 5:
MONTAJE Y MANTENIMIENTO DE REDES ELÉCTRICAS SUBTERRÁNEAS DE BAJA TENSIÓN

Módulo Formativo 6
MONTAJE Y MANTENIMIENTO DE MÁQUINAS ELÉCTRICAS

Módulo Formativo 7
PRÁCTICAS PROFESIONALES NO LABORALES EN MONTAJE Y MANTENIMIENTO DE INSTALACIONES ELÉCTRICAS DE BAJA TENSIÓN

Formació Complementaria

DURACIÓN: 920H

HORARIO: De lunes a Viernes de 18 a 22h.

INICIO: ABRIL 2019

PRECIO: Matrícula: 300 € / Mensualidad: 285 € (11 cuotas)



¿PORQUE HACER EL CURSO?

- Obtén tu carnet de instalador eléctrico en 1 año
- Sistema de Evaluación Continua
- Tutorías Personalizadas
- Sin necesidad de examen en Industria
- Horario nocturno

**SIN
NECESIDAD
DE FP**

PLAZAS LIMITADAS !

CURSOS NOVIEMBRE (PRIVADOS)



NOMBRE DEL CURSO	INICIO	DURACIÓN	HORARIO	PRECIO AGREMIADO	PRECIO NO AGREMIADO
VEHICULOS ELECTRICOS	A DETERMINAR*	25h	A determinar*	330,00€	486,00€
HABILITACIÓN PROFESIONAL INSTALACIONES TÉRMICAS EN EDIFICIOS	A DETERMINAR*	7,5 Meses	A determinar*	1730,05€	2299,24€
COMO RELLENAR BOLETINES	A DETERMINAR*	8	A determinar*	85,00€	100,00€
RECICLAJE GASES FLUORADOS	27/11/2018 al 29/11/2018	6h	Martes y Jueves de 19:00 a 22h	90,00€	111,00€
OPERADOR DE CALDERAS	A DETERMINAR*	2,5 Meses	A determinar*	545,02€	748,00€
HABILITACIÓN PROFESIONAL GAS CATEGORIA B	A DETERMINAR*	6,5 Meses	A determinar*	1470,04€	1990,00€
HABILITACIÓN PROFESIONAL FRIGORISTA	A DETERMINAR*	6,5 Meses	A determinar*	1470,04€	1990,00€
HABILITACIÓN PROFESIONAL ELECTRICIDAD B + E	A DETERMINAR*	4 Meses	A determinar*	983,00€	1434,52€
RECICLAJE DE GASES FLUORADOS	A DETERMINAR*	6h	A determinar*	90,00€	111,00€

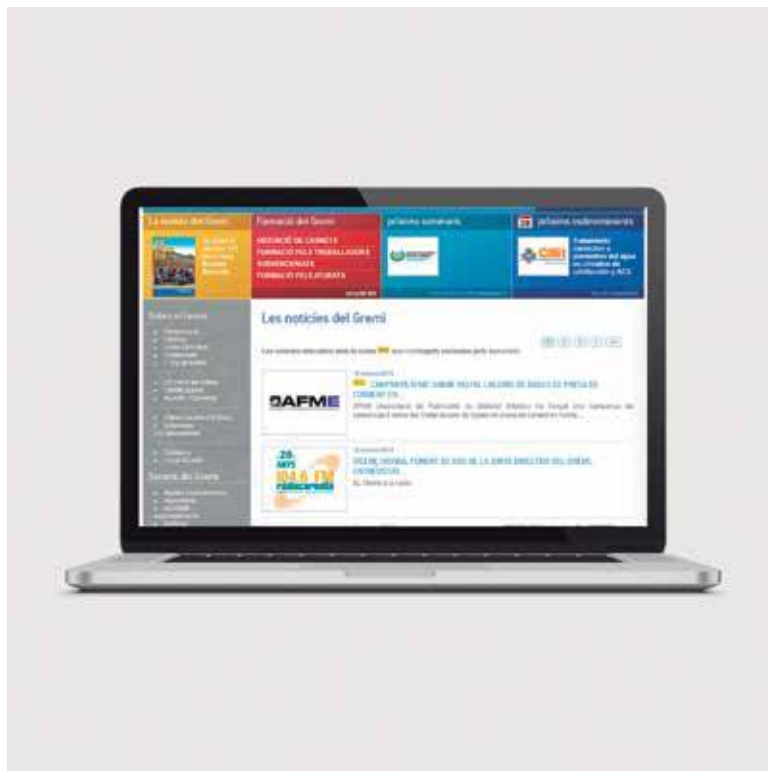
* Si esteu interessats en algun curs amb data a determinar, feu igualment la preinscripció.

Per a més informació contacta amb Gremibaix Fundació al 93 480 01 23 o judith@gbformacio.com o whatsapp: 695963621

VISITA LA WEB DEL GREMI

Volem estar en continu contacte amb les nostres empreses instal·ladors agremiades mitjançant l'oportunitat que ens brinda, entre d'altres canals, la web del Gremi, on podràs veure, revisar i consultar en qualsevol moment tot allò que necessites com a professional del nostre sector

Demana'ns el Password i Contrasenya, per accedir a la part privada, trucant al gremi 93.474.47.46. opció.1



www.gremibaix.com

LLIBRE TÈCNIC

Contiene el Reglamento de instalaciones petrolíferas y todas las instrucciones técnicas publicadas (MI-IP 01 a MI-IP 06). Asimismo, se incluyen también resumen técnico y adaptado de las normas UNE más relevantes que aparecen en el Reglamento como son:

- UNE 976-2
- UNE 53.991 IN
- UNE-EN 13.121-4
- UNE 109.500 IN
- UNE 109.501 IN
- UNE 109.502



DISTRIBUIDOR OFICIAL:

Itron

Knowledge to shape your future

- DISTRIBUIDOR D'EQUIPS DE MESURA
- PROVISIONALS D'OBRA
- AUTOMATISMES
- QUADRES D'ENLLUMENAT PÚBLIC
- QUADRES DE DISTRIBUCIÓ I MANIOBRA
- MUNTATGE DE QUADRES ELÈCTRICS
- CENTRALITZACIONS DE COMPTADORS

...TOT A LA MIDA DEL CLIENT

BARCELONA

Cobalt, 45
08940 Cornellà de Llobregat (Barcelona)
Telèfon: 93 422 83 99
barcelona@agad.cat
www.agad.cat

VIC

Barcelona, 35
Pol. Ind. Les Adoberies Oest
08506 Calldetenes (Barcelona)
Telèfon: 93 885 65 61
vic@agad.cat

www.agad.cat

ecoTEC exclusive amb Green iQ.

La caldera més avançada del mercat.



ecoTEC exclusive: la tecnologia de condensació del futur

La nova ecoTEC exclusive és la primera caldera de condensació que té el nou segell Green iQ de Vaillant, garantint la màxima eficiència i confort. L'ús òptim dels recursos la fa especialment sostenible i, gràcies a la connectivitat intel·ligent incorporada, es pot controlar des de qualsevol lloc. Inclou el nou i únic en el mercat sistema All-Gas-System, desenvolupat recentment per Vaillant, per aconseguir la màxima eficiència i seguretat. Made in Germany.

Més informació www.vaillant.es 902 11 63 56 info@vaillant.es

Gaudeix de les millors sensacions.

GREEN
iQ