



Revista del Gremi d'Instal·ladors del Baix Llobregat.
Quart trimestre de 2018 · any XXVI · Núm. 145

RE COR DA

BONES FESTES

PRESENTACIÓ DE LA NOVA JUNTA
WIHA. NOU COL·LABORADOR
CONCURS GRUNDFOS

nuestros **colaboradores**
nos permiten
seguir creciendo...



conviértase en **Socio Colaborador**

La figura del **Socio Patrocinador** nace, dentro de nuestra Asociación, en el año 1996. Dirigido a fabricantes y distribuidores de nuestro sector y con el objetivo de favorecer el intercambio con la empresa instaladora, de manera que ambas resultaran beneficiadas. Para tal fin se diseñó la mejor estrategia posible, fomentando las relaciones entre ellas y canalizando la información que ambas necesitan dar y recibir, estrechando, de esta manera, los lazos de colaboración y potenciando su desarrollo empresarial.

Colaborar como **Socio Patrocinador** tiene un valor añadido: la difusión y el conocimiento de sus productos, de manera directa, a los profesionales del sector de las instalaciones.

**Gracias a todos hemos alcanzado muchas metas.
Aún podemos conseguir más...**

Llámenos e infórmese de las ventajas de colaborar con nosotros



**GREMI D'INSTAL·LADORS
DEL BAIX LLOBREGAT**

CENTRE DE FORMACIÓ INTEGRAL I
D'ENERGIES RENOVABLES

Sede Central: Avda. de la Fama, 56-58
Pol. Ind. Almeda • 08940 Cornellà de Llobregat
Tel.: 93 474 47 46 • Fax: 93 474 46 20 • info@gremibaix.com
www.gremibaix.com

- 05 EDITORIAL
- 06 PREGUNTES FREQUENTS EN LES INSTAL·LACIONS DE GAS
- 07 ELECCIONS NOVA PRESIDENCIA
- 11 CALENDARI OFICIAL DE FESTES LABORALS 2019
- 12 VULL UN ENDOLL PER CARREGAR EL COTXE ELÈCTRIC
- 14 SIGNATURA I RENOVACIÓ DE CONVENIS AMB COL·LABORADORS
- 15 CAMPIONAT GRUNDFOS
- 16 ENTREVISTA A L'ASSOCIAT
- 17 SOCIS PARTNERS
- 18 OPERACIONS VINCULADES / MODEL 347 / AUTÒNOMS
- 20 SISTEMES DE SEGURETAT A LA LLAR I AL COMERÇ
- 22 UPONOR UN ANY MES A FITURTECH
- 26 OBLIGACIONS I RESPONSABILITATS EN LA SUBCONTRACTACIÓ
- 28 PREGUNTES I ACLARIMENTS SOBRE POTENCIA CONTRACTADA
- 30 FORMACIÓ
- 34 WEB/LLIBRE TÈCNIC



RECORDA és una publicació del Gremi d'Instal·ladors del Baix Llobregat

Avinguda de la Fama, 56-58
Polígon industrial Almeda
Tel. 93 474 47 46
08940 Cornellà de Llobregat
info@gremibaix.com

Responsable de la publicació:
Fernando Maldonado

Cap de Redacció:
Silvia Balcells

Coordinació:
Gemma Perea

Continguts:
Silvia Balcells, Gemma Perea

Disseny i Maquetació:
Gerard Badia (Dabmedia)

Impressió:
Ediciones Gráficas Rey, m S.L.

La direcció de RECORDA no es fa responsable de les opinions emeses pels seus col·laboradors, doncs ho són a títol personal.

RECORDA Horaris d'Assessorament

ASSESSORAMENT TÈCNIC:
Gabinet 
Atenció telefònica:
De dilluns a divendres de 9:00 a 14:00
Telf: 93.377.21.99 o 93.474.47.46, opció 6
Atenció presencial: Dilluns de 16:00 a 18:00 hores.

ASSESSORAMENT LABORAL I FISCAL:
Fintec Consulting
De dilluns a dijous matins de 9:00 a 14:00 i tardes de 16:00 a 18:00 hores
Divendres de 9:00 a 14:00 hores.

ASSESSORAMENT JURIDIC:
 Amb cita prèvia

ASSESSORAMENT ASSEGUANCES:

De dilluns a divendres matins amb cita prèvia
De dilluns a dijous tardes 15:30 a 19:00

ASSESSORAMENT RISCOS LABORALS:

Dimecres de 15:30 a 18:00 hores
Divendres de 8:00 a 14:00 hores

ASSESSORAMENT I CONSULTORIA EN FORMACIÓ:

De dilluns a dijous matins de 9:00 a 13:00 i tardes de 15:00 a 19:00 hores
Divendres de 9:00 a 13:00 hores.

ASSESSORAMENT EN INTERVENCIÓ, INTERMEDIACIÓ I INSERCIÓ LABORAL

De dilluns a divendres de 9:00 a 14:00 hores.

ASSESSORAMENT I CONSULTORIA LOPD (protecció de dades)

De dilluns i dimecres de 9:00 a 14:00 i de 15:00 a 19:00 hores
Dimarts i dijous 9:00 a 15:00 hores
Divendres de 8:00 a 14:00 hores.

RECEPCIÓ PER LA LEGALITZACIÓ D'EXPEDIENTS (Butlletins)

De dilluns a dijous matins de 9:00 a 13:00 i tardes de 15:30 a 17:30 hores
Divendres de 8:00 a 14:00 hores.

El gremi està adherit a:





8000 hores lectives anuals

Cursos privados

- instal·lacions tèrmiques en edificis (ITE)
- Gas A y B
- Agua
- Petrolíferas
- Reparador Conservador de frigoríficas
- Electricidad: Cat. Bàsica y especialista

Formación Reglada

- Ciclo Form. Grado Medio inst. elèctriques y automàtiques
- Ciclo Form. Grado Sup. en Proyc. de inst tèrmiques y fluids
- Prueba de acceso a Ciclo Formativo Grado Medio

fem professió, fem futur

proporcionem
a més de **700**
empreses...

- Defensa dels interessos dels nostres associats
- Reunions amb companyies i institucions
- Informació periòdica i actualitzada sobre lleis i reformes
- Impulsar iniciatives d'expansió del nostre sector
- Defensa i lluita contra l'intrusisme
- Actualització de normatives
- Sol·licituds de companyies elèctriques
- Facilitar la participació en convenis dels nostres agremiats
- Ser l'interlocutor directe amb ENDESA
- Venda de butlletins
- Llibreria especialitzada
- Realització de seminaris i jornades tècniques per als nostres associats
- Gestió de la documentació per a indústria
- Facilitar la gestió i tramitació de documentació necessària per a la inscripció al registre d'empreses de telecomunicacions del Ministeri de Foment
- Assessoria fiscal, laboral, contable i jurídica
- Amplia formació especialitzada i equivalent a Graus de Formació Professional
- Treballem per aconseguir condicions especials i úniques amb distribuïdors
- Servei d'auditoria de Riscos
- Servei de protecció de dades
- Servei de prevenció de riscos laborals
- Adherits a Conaif, Pimec, Fenie, Ferca, Upmball i plataforma contra la morositat.
- Som l'Agència de col·locació nº 0900000883 del Servei Català d'ocupació de Catalunya.



formem per al futur

Cursos Subvencionats

- Comptabilitat
- Gestió de PIMES
- Equips de Treball
- Tècniques de MKT y Venda
- Habilitats directives i de negociació
- Comunicació
- Atenció Client
- Protocol y RRPP
- Tesoreria
- Ofimàtica
- Comerç electrònic
- Creació pàgines web
- Disseny assistit 2D
- Català Nivell C
- Anglès Nivell 1
- Alemany, Japonès

Cursos del SOC

- Energia Solar Tèrmica y Fotovoltàica
- Lampisteria
- Calefacció y Climatització
- Frigorista
- Soldadura
- Gas

Cursos Tècnics

- Manteniment inst. de fred i calor
- Reparador de calderes
- Automatismes industrials
- Fred industrial
- Electricitat general
- Solar Tèrmica

+ de **1700** alumnes cada any

Editorial

Con la última edición de RECORDA del año, toca echar la vista atrás y hacer recuento y repaso de todo lo que hemos conseguido en nuestra entidad y valorar si hemos logrado los objetivos que, al inicio de año, nos habíamos marcado:

- Agencia Catalana de col.locacio del Gremi: atención a 48 personas desempleadas derivadas de las OTG's a quienes se les ha realizado orientación, intermediación laboral y prospección de empresas, consiguiendo trabajo para 10 de ellos.
- Proyecto MARMI : atención a 67 personas desempleadas, derivadas del SOC i del Departament d'afers socials i families a quienes se les ha realizado orientación, formación complementaria, intermediación laboral y prospección de empresas, consiguiendo trabajo para 15 de ellas.
- Traspaso de nuestra feria TrobaFira a la federación Fegicat con el ánimo de convertirse en un referente para el sector profesional de empresas instaladoras no solo de Cataluña sino del resto del territorio Español.
- Reconocimiento Empresarial de PIMEC como uno de los socios más antiguos de la entidad.
- Certificado ISO 9001: 2015 en la gestión e impartición de formación profesional no reglada, gestión de agencia de colocación, gestión servicios destinados a las empresas instaladoras.
- Mejora del sistema de climatización en el edificio del gremio a fin de obtener un ahorro en el consumo eléctrico y de gas, en la planta baja conectándolo a un sistema de aerotermia y, en la segunda planta conectando al suelo radiante un sistema de geotermia.
- Nuevo departamento comercial y de marketing de nuestra Asociación cuya finalidad principal es la de visitar a las empresas agremiadas y poner a su disposición todos los servicios que ofrecemos, además de contactar con los diferentes fabricantes y distribuidores de nuestro sector.
- Celebración de diferentes jornadas / seminarios de diferentes temáticas interesantes para nuestro colectivo.
- Intermediación para resolver reclamaciones presentadas por empresas agremiadas con la finalidad de buscar soluciones al conflicto.
- Más de 9.000 horas en formación sectorial e intersectorial, realizada en nuestras instalaciones.
- Etc.

Cabe destacar que, nuestra Asociación cree firme y profundamente en la formación: forma-

ción de reciclaje para los instaladores en activo que desean estar al día en conocimientos, normativas y nuevas tecnologías y formación para personas en paro que desean volver a incorporarse al mundo laboral o aprender un nuevo oficio o nuevas habilidades.

Y, como no, el hecho más significativo ocurrido durante este 2018 que casi termina, ha sido las elecciones celebradas el pasado mes de octubre para elegir nuevo Presidente y Vicepresidente de esta Asociación. Después de 8 años de mandato, Juan Antonio Fernández dejaba la presidencia y tomaba el relevo Fernando Maldonado, quien había sido hasta entonces miembro de la Junta Directiva con el cargo de tesorero.

Fernando encabezando la Junta Directiva asume este reto con ilusión, responsabilidad, y determinación para llevar a cabo los nuevos proyectos que de bien seguro irán surgiendo a lo largo del nuevo año. En su nueva andadura como Presidente, le acompañaran:

- Vicenç Ivorra en calidad de Vicepresidente
- Josep Mestres en calidad de Secretario de Junta Directiva.
- Xavier Asenjo en calidad de vocal.
- Ivan Cortes en calidad de vocal
- Jacint Mas en calidad de vocal
- Manuel Moreira en calidad de vocal
- Francisco Ruf en calidad de vocal

Formar parte de la Junta Directiva puede llegar a ser un trabajo costoso porque supone dedicarle un tiempo que restaran a sus propias familias, una lucha por el colectivo y contra las injusticias del que no siempre saldrán airosos pero, sobre todo puede llegar a ser muy gratificante.

Aprovechamos esta editorial para agradecer a Juan Antonio su dedicación al Gremio durante más de 35 años, como miembro de Junta Directiva ocupando diversos cargos, y como Presidente en dos épocas diferentes. Continuaremos el legado que nos ha dejado y que tan buenos frutos ha dado para esta Asociación.

Por último deseamos a todas las empresas instaladoras agremiadas, colaboradores y patrocinadores feliz navidad y, sobre todo, que el nuevo año os permita cumplir todas vuestras expectativas.

La Junta Directiva y el personal de esta Asociación, os desea felices fiestas y un inmejorable 2019!

PREGUNTAS FRECUENTES EN LAS INSTALACIONES DE GAS



CONAIF y NEDGIA lanzamos un documento conjunto que resuelve dudas frecuentes en las instalaciones de gas



Tras meses de trabajo de un Comité Técnico integrado por miembros de CONAIF y NEDGIA ha visto la luz un documento, el primero de este tipo que se realiza en el sector, de preguntas frecuentes en las instalaciones de gas.

El principal motivo que ha impulsado a realizarlo son los diferentes criterios que existen, en ocasiones, entre los instaladores y los inspectores de gas. El objetivo es unificar criterios y facilitar el trabajo de los instaladores a la hora de realizar altas y puestas en servicio, e inspecciones periódicas.

Contiene tres apartados diferentes:

- Preguntas generales.
- Preguntas sobre altas y puestas en servicio.
- Preguntas sobre las inspecciones periódicas.

Todas las preguntas que se plantean están hechas por instaladores de gas y las respuestas están consensuadas por CONAIF y NEDGIA.

La representación y trabajo desarrollado por parte de CONAIF en el Comité Técnico ha partido de un equipo de trabajo integrado por la dirección general, el Área Técnica y miembros de las asociaciones/federaciones de CONAIF en Valencia (Aseif) y Cataluña (Fegicat).

Este documento está subido a la web del GREMIO en su área privada. Si no puedes acceder a nuestra web, www.gremibaix.com, solicítanos en un correo electrónico dirigido a gemma@gremibaix.com tu código de acceso.

ELECCIONS PRESIDENT I VICE PRESIDENT GREMI D'INSTAL·LADORS DEL BAIX LLOBREGAT



Nova junta del gremi.

El passat 30 d'octubre de 2018, i després de finalitzat el procés electoral, d'acord amb el que fixen els estatuts d'aquesta Associació, es va celebrar Assemblea General Ordinària de socis, amb la finalitat de procedir a l'elecció d'un nou President i Vicepresident.

Arribat el dia de la convocatòria d'eleccions va sortir escollida per unanimitat i per un mandat de quatre anys a partir de la data de les eleccions, la candidatura presentada per:

PRESIDENT: Fernando Maldonado Maldonado

VICEPRESIDENT: Vicenç Ivorra Marigó

Tanmateix, els membres de la nova Junta Directiva son:

Josep Mestres. **Secretari de Junta Directiva.**
Empresa agremiada JOSEP MESTRES ALSINA

Xavier Asenjo. **Vocal de Junta**
Empresa agremiada ASENJO INSTAL·LADORS, S.L.

Ivan Cortes. **Vocal de Junta**
Empresa agremiada INSTALADORA IVES, S.L.

Jacint Mas. **Vocal de Junta**
Empresa agremiada GRIM INSTAL·LACIONES, SL

Manuel Moreira. **Vocal de Junta**
Empresa agremiada KLITEC GLOBAL NETWORK, SA

Francisco Ruf . **Vocal de Junta**
Empresa agremiada LAIVAL CAT S.L.

PONÈNCIES / COMISSIONS DE TREBALL:

**ELECTRICITAT
ENTITATS INSPECCIÓ I CONTROL I INDUSTRIA
(EIC)**

Sr. Xavier Asenjo
Sr. Ivan Cortes

TELECOMUNICACIONS

Sr. Francisco Ruf

**AIGUA
GAS
PETROLÍFERES
CALEFACCIÓ I CLIMATITZACIÓ (RITE)**

Sr. Vicenç Ivorra
Sr. Jacint Mas
Sr. Francisco Ruf

COMUNICACIÓ:

Recorda – web – Xarxes Socials
Sr. Josep Mestres
Sr. Manuel Moreira

CURSOS I FORMACIÓ

Sr. Josep Mestres

MEDI AMBIENT I ENERGIES RENOVABLES

Sr. Manuel Moreira

ACTIVITATS – ACTES LÚDICS

Sr. Fernando Maldonado
Sr. Ivan Cortes
Sr. Manuel Moreira

INTERLOCUTOR EXTERN

Ajuntaments–Administració–Organismes Oficials
Sr. Fernando Maldonado

FINANCERA

Sr. Fernando Maldonado
Sr. Manuel Moreira

PATROCINADORS - SPONSORS

Sr. Francisco Ruf

INNOBAIX

Sr. Juan Martí Martínez

**ACORD SOCIAL CONTRA LA CRISIS.
AJUNTAMENT CORNELLA LL**

Sr. Vicenç Ivorra

ACTUACIÓ TRANSITÒRIA PER A **INSTAL·LACIONS** AMB REFRIGERANT **A2L**

REIAL DECRET-LLEI 20/2018



Us informem de la publicació al Butlletí Oficial de l'Estat del **Reial decret llei 20/2018**, de 7 de desembre, de mesures urgents per a l'impuls de la competitivitat econòmica en el sector de la indústria i el comerç a Espanya i que **va entrar en vigor el 8 de desembre de 2018**.

Una de les mesures urgents que afecta el sector és la **disposició transitòria segona** relacionada amb les condicions per a les **instal·lacions que continguin refrigerants del grup A2L**.

Fins que no s'aprovi el nou Reglament de seguretat per a instal·lacions frigorífiques, en el qual s'estableixin mesures específiques per a les **instal·lacions amb refrigerants de la classe A2L**, segons norma UNE-EN 378-1: 2017, **per a gasos refrigerants amb baixa toxicitat i lleugera inflamabilitat és aplicable**, de manera resumida, el següent:

1. **Els sistemes de refrigeració compactes** (sistemes de condicionament d'aire portàtils, frigorífics, congeladors domèstics, etc.) que continguin refrigerants de classe A2L amb càrrega de refrigerant inferior al resultat d'aplicar el factor 1,5 a $m1 [m1=Ll \times 4m3]$, no li aplicaran els requisits de la present disposició.
2. **Els sistemes de refrigeració no compactes**, que continguin refrigerants de classe A2L, **amb càrrega de refrigerant inferior al**

resultat d'aplicar el factor 1,5 a $m1 [m1=Ll \times 4m3]$, se'ls aplicarà únicament i exclusivament el següent:

L'execució, manteniment, reparació, modificació i desmantellament d'aquestes instal·lacions es realitzarà per empreses frigoristes de nivell 1 o per les empreses instal·ladores que s'estableixen en el Reial Decret 1027/2007, de 20 de juliol, pel qual s'aprova el Reglament de instal·lacions tèrmiques en els edificis (RITE).

L'empresa que realitzi la instal·lació haurà de lliurar al titular del sistema o instal·lació:

- Instruccions d'ús i certificat en què figuren les dades de l'empresa instal·ladora, el fabricant, model, any, número de fabricació, càrrega ...

3. **El titular de les instal·lacions que utilitzin refrigerants pertanyents a la classe A2L, que no sobrepassen els límits màxims de càrrega d'acord amb les taules C.1 i C.2 de l'annex C de la norma UNE-EN 378-1: 2017 i que no requereixin mesures de protecció específiques segons l'anàlisi de riscos contemplat en la mateixa norma UNE-EN, està exempt de contractar una assegurança de responsabilitat civil que cobreixi els riscos que puguin derivar de la instal·lació, amb quantia mínima de 500.000 €.**

CLASIFICACION DE FLAMABILIDAD DE REFRIGERANTES



4. Les instal·lacions que utilitzin fluids pertanyents a la classe de seguretat A2L, que no tinguin cap sistema amb una potència elèctrica instal·lada en els compressors superior a 30 kW, o la suma total de les potències elèctriques instal·lades en els compressors frigorífics, de tots els sistemes, no excedeix de 100 kW i que no refredin cap càmera d'atmosfera artificial, poden executar-se per empreses frigoristes de nivell 1 o per les empreses instal·ladores que s'estableixen en el Reial Decret 1027/2007, de 20 de juliol.

5. Per a instal·lacions amb càrrega de refrigerant igual o superior al resultat d'aplicar el factor 1,5 a $m1$ [$m1=Ll \times 4m3$], els equips utilitzin fluids pertanyents a la classe de seguretat A2L, que no tinguin cap sistema amb una potència elèctrica instal·lada en els compressors superior a 30 kW, o la suma total de les potències elèctriques instal·lades en els compressors frigorífics, de tots els sistemes, no excedeix de 100 kW i que no refredin cap càmera d'atmosfera artificial, hauran de comunicar a la Comunitat Autònoma la següent documentació:

a) Memòria tècnica de la instal·lació amb document adjunt del càlcul justificatiu que la instal·lació compleix amb les exigències de la norma UNE-EN 378-1: 2017.

b) «Anàlisi de risc» de la instal·lació, en cas que se sobrepassi la càrrega màxima de refrigerant admesa d'acord amb la norma UNE-EN 378-1: 2017.

c) Certificat de l'empresa frigorista.
d) Certificat de la instal·lació subscrit per l'empresa frigorista.

e) Certificat d'instal·lació elèctrica, que inclogui la part corresponent a la instal·lació frigorífica, signat per un instal·lador en baixa tensió.

f) Declaracions de conformitat dels equips a pressió i del sistema de canonades i, si s'escau, dels accessoris de seguretat o pressió.

g) Declaracions de conformitat CE de la instal·lació com a conjunt (equips compactes), i per a la resta d'instal·lacions, de tots els equips a pressió inclosos les declaracions de conformitat de les canonades quan s'apliqui.

h) Contracte de manteniment amb una empresa instal·ladora frigorista.

S'adjunta l'enllaç del Reial decret llei a la present circular per a la lectura de la disposició transitòria segona.

Link: <https://boe.es/boe/dias/2018/12/08/pdfs/BOE-A-2018-16791.pdf>

Energia
100%
VERDA



fenie energia

LA COMPANYIA DELS INSTAL·LADORS

Ets intal·lador i vols donar més valor al teu negoci?

FITXA PER FENIE ENERGIA!!

Ara pots formar part d'aquest equipàs, format per més de 2.500 socis instal·ladors i més de 300.000 clients de llum i gas.



fenie Energia

PROVEEDOR PRINCIPAL

Proveïdor d'energia
ELEGIT
SERVEI
D'ATENCIÓ
AL CLIENT
DE L'ANY
2018

900 215 470
www.fenieenergia.es

* Fenie Energía, S.A empresa ganadora del premio Servicio de Atención al Cliente del Año. 305 contactos de Mystery Shopper, 100% canal a distancia y 2.000 entrevistas online. Trabajo de campo realizado entre Mayo y Agosto de 2017. Más información en: www.fenieenergiaservicio.com/metrologia/

Calendari oficial de festes laborals per a l'any 2019



L'any 2019 inclourà 12 festes d'àmbit català, a les quals els ajuntaments podran afegir-hi dues festes locals, cap d'elles recuperables.

Seràn festes laborals a Catalunya durant l'any 2019 les següents:

- **1 de gener** (Cap d'Any)
- **19 abril** (Divendres Sant)
- **22 d abril** (dilluns de Pasqua Florida)
- **1 maig** (dia del treballador)
- **24 de juny** (Sant Joan)
- **15 d'agost** (l'Assumpció)
- **11 de setembre** (Festivitat Nacional de Catalunya)
- **12 d'octubre** (Festa Nacional d'Espanya)
- **1 de novembre** (Tots Sants)
- **6 de desembre** (Dia de la Constitució)
- **25 de desembre** (Nadal)
- **26 de desembre** (Sant Esteve)

Les dotze festes i les dues locals seran de caràcter retribuït i no recuperable.

CALENDARI DE FESTES LABORALS DELS MUNICIPIS ON EL GREMI DEL BAIX LLOBREGAT TÉ EMPRESSES AGREMIADES

ABRERA	10/06	29/06
AMETLLA DEL VALLÉS	04/03	23/08
BADALONA	10/06	11/05
BADIA DEL VALLES	04/03	04/11
BARCELONA	10/06	24/09
BEGUES	25/07	19/01
BRUC EL	14/08	08/05
CASTELLBISBAL	22/01	20/08
CASTELLDEFELS	16/08	05/12
CERDANYOLA DEL VALLES	06/05	11/11
CERVELLÓ	03/08	19/09
COLLBATO	10/06	16/09
CORBERA DE LLOBREGAT	17/01	22/07
CORNELLÀ DE LLOBREGAT	10/06	21/06
CUNIT	21/01	15/07
EL PAPIOL	10/06	26/07
ELS HOSTALET DE PIEROLA	25/07	26/07
ESPARREGUERA	12/02	15/07
ESPLUGUES DE LLOBREGAT	10/06	21/09
FIGUERES	03/05	29/06
GAVÀ	29/06	14/12
GELIDA	19/08	13/12
L'HOSPITALET DE LLOBREGAT	10/06	24/09
LA PALMA DE CERVELLÓ	10/06	24/09
LES BOTIGUES DE SITGES	23/09	06/03
LLIÇA DE MUNT	07/01	06/09
MAÍGRAT DE MAR	16/08	09/12
MARTORELL	29/04	16/08
MASQUEFA	22/07	23/07
MATARO	10/06	27/07
MOLINS DE REI	10/06	30/09
MONTGAT	23/04	10/06
OLESA DE BONESVALLS	18/04	22/07
OLESA DE MONTSERRAT	10/06	25/06
PALLEJA	12/02	15/07
PARETS DEL VALLÉS	28/01	29/07
PIERA	29/04	09/09
PRAT DE LLOBREGAT	10/06	30/09
RUBÍ	10/06	29/06
SABADELL	13/05	09/09
SANT ANDREU DE LA BARCA	02/09	30/11
SANT ANTONI DE VILAMAJOR	17/01	23/08
SANT BOI DE LLOBREGAT	20/05	10/06
SANTCLIMENT DE LLOBREGAT	10/08	23/11
SANT CUGAT DEL VALLÉS	10/06	29/06
SANT ESTEVE SESROVIRE	18/04	26/07
SANT FELIU DE LLOBREGAT	10/06	11/10
SANT JOAN DESPI	10/06	24/09
SANT JUST DESVERN	10/06	06/08
SANT PERE DE RIBES	25/01	29/09
SANT FOST DE CAMPCELLES	29/07	28/09
SANT VICENÇ DE CASTELLET	22/01	08/07
SANT VICENÇ DELS HORTS	22/01	22/07
SANTA COLOMA DE CERVELLO	16/08	31/12
SITGES	24/08	23/09
SUBIRATS	18/04	
TERRASSA	18/04	01/07
TORRELLES DE LLOBREGAT	25/01	11/11
VALLIRANA	10/06	21/09
VILADECANS	10/06	09/09
VILAFRANCA DEL PENEDES	30/08	31/08
VILANOVA I LA GELTRÚ	17/01	05/08

COMPRI AL GREMI ELS PROGRAMES PER FER DE FORMA FÀCIL LES

MEMÒRIES TÈCNiques, CERTIFICATS I BUTLLETINS



PACK DE
5 PROGRAMES
+
MANTENIMENT

130€
ANUALS



INCLOU
L'ENVIAMENT
TELEMÀTIC

GUANYI TEMPS I COMODITAT. PREGUNTI PER LES NOSTRES OFERTES

93 766 15 19
www.agit.es

“VULL UN ENDOLL PER CARREGAR EL COTXE ELÈCTRIC”

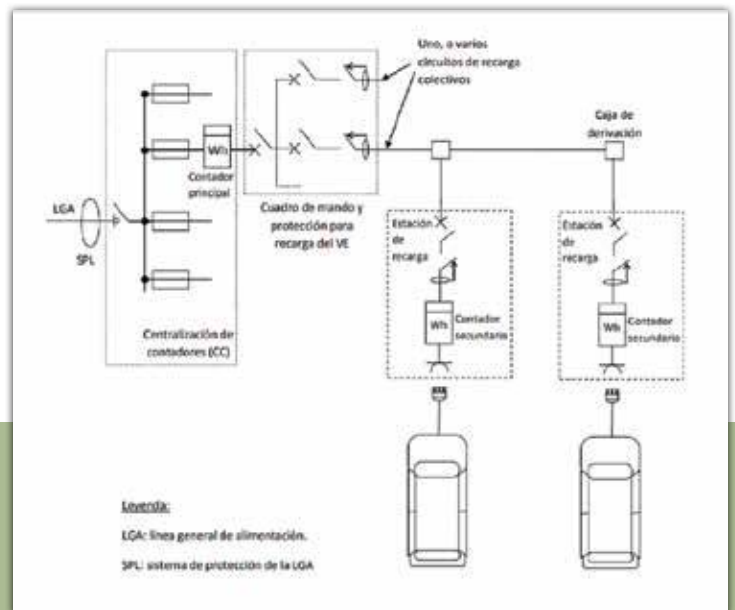
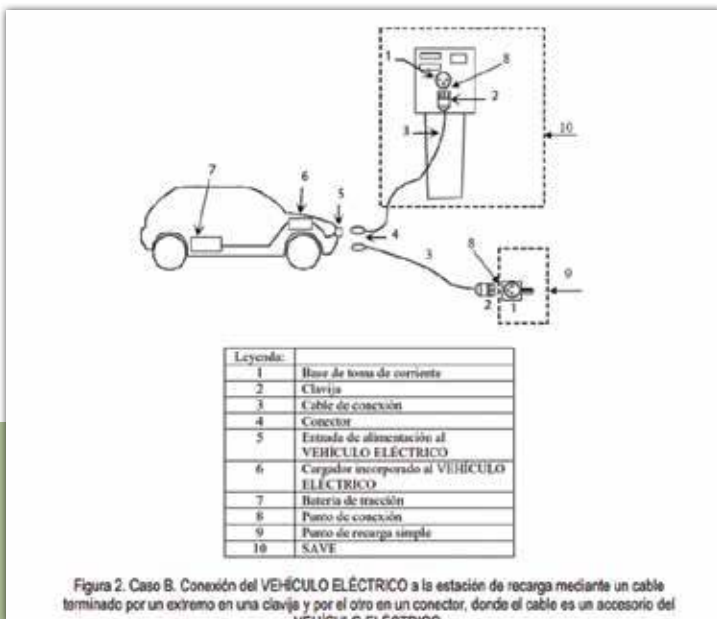


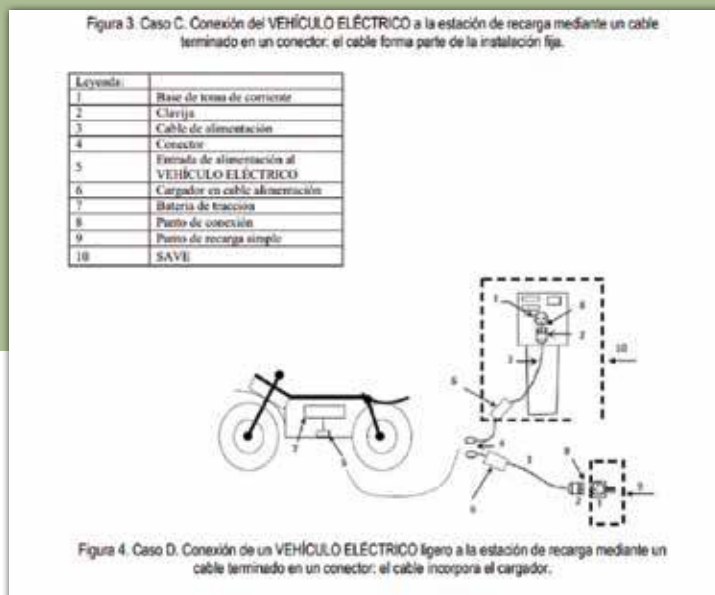
Aquesta és l’afirmació que més d’un client vostre us ha plantejat o us plantejarà en els propers dies o mesos.

Per poder respondre, cal sol·licitar al vostre client algunes qüestions importants per valorar el tipus de connexió més adient: el tipus de punt de recàrrega i el tipus de càrrega que necessitarà el vehicle, i l’hem de convèncer de que un punt de recàrrega d’un vehicle elèctric no és el mateix que la càrrega de la bateria del mòbil o la connexió d’un electrodomèstic. És molt més que això i que cal rea-

litzar-lo correctament per no perjudicar les instal·lacions elèctriques que disposem, ni el propi vehicle que volem carregar, a més de l’obligació de la legalització d’aquesta instal·lació.

Cal tenir present que existeix reglamentació específica al Reglament Electrotècnic de Baixa Tensió (REBT ITC-BT-052), la seva guia tècnica i d’altres Normatives Legals que son d’aplicació a les comunitats de propietaris, amb diferents opcions admeses, com per exemple:





Proposar al client un punt de recàrrega individual al garatge de casa seva, en el cas de disposar d'un habitatge unifamiliar; de proposar l'alimentació des de el seu propi comptador en el cas de disposar d'una plaça d'aparcament al mateix edifici on hi ha el seu habitatge; de proposar l'alimentació des de el subministrament de l'aparcament en cas de disposar d'una plaça a un edifici en el que no hi te l'habitatge o inclús, en aquest últim cas, de realitzar la instal·lació d'un comptador exclusiu per

aquest punt de recàrrega.

Cada una de les opcions indicades, tenen les seves característiques concretes i malgrat la Norma existent, cada cas és diferent i no dubteu de consultar el passos i tramitacions que cal fer en cada cas.

Des de el Gabinet d'enginyeria jm2b, estem a la vostra disposició per assessorar-vos i orientar-vos per la correcta instal·lació dels punts de recàrrega.

Gabinet d'enginyeria | jm2b

SERVEIS INTEGRALS D'ENGINYERIA

PROJECTES D'INSTAL·LACIONS I LEGALITZACIONS:

- GAS
- ELÈCTRICS
- TÈRMICS
- CONTRAINCENDIS
- TELECOMUNICACIONS I DOMÒTICA
- ENERGIA SOLAR TÈRMICA I FOTOVOLTAICA

LLICÈNCIES AMBIENTALS I D'ACTIVITAT

PROJECTES D'OBRES I DE CONSTRUCCIÓ

Carretera de Sant Boi, 5, 1er.

Avda. de la Fama, 56-58

08940 Cornellà de Llobregat

www.gabinetjm2b.es

08940 Cornellà de Llobregat

☎ : 93.377.21.99

gabinet@gabinetjm2b.es

☎ : 93.377.21.99

El pasado 30 de noviembre, el Gremi firmó convenio de colaboración con la empresa Wiha.

Wiha es un fabricante líder a nivel mundial de herramientas manuales para el uso profesional en la industria y el taller. Wiha fue fundada hace más de 75 años como pequeño negocio familiar y actualmente es una empresa con actuación internacional que sigue siendo dirigida por la familia Hahn como propietarios. Con la gama de productos con soluciones de herramientas manuales especialmente adaptada a las necesidades de los usuarios, que aumentan la eficiencia, reducen los costes y protegen la salud, Wiha quiere facilitar considerablemente el día a día a los usuarios. Por ello, Wiha desarrolla, diseña y fabrica productos con las máximas exigencias en cuanto a calidad, funcionalidad, durabilidad y ergonomía. Estos desembocan en una amplia gama de conceptos y juegos de herramientas, destornilladores, herramientas dinámicas, herramientas multiusos, llaves Allen, bits, alicates, martillos de cara blanda y mucho más. Las soluciones de herramientas manuales VDE profesionales especiales optimizan y amplían la oferta orientada a las necesidades y a las demandas y basándose en el concepto de segmento de Wiha nacional.



CONVENIO DE COLABORACIÓN ENTRE EL GREMI D'INSTAL·LADORS DEL BAIX LLOBREGAT Y LA EMPRESA WIHA



RENOVACIÓN CONVENIO DE COLABORACIÓN ENTRE EL GREMI D'INSTAL·LADORS DEL BAIX LLOBREGAT Y TALLERS RENAULT ROS

El pasado mes de noviembre el Gremi d'Instal·ladors del Baix Llobregat renovó el convenio de colaboración con la empresa Tallers Ros, concesionario oficial Renault Dacia en Sant Boi de Llobregat, Gavà y El Prat. Cuentan con una extensa gama de vehículos en sus instalaciones.

En su gama de vehículos comerciales, disponen de un asesor comercial especialista PRO, ofreciendo todo lo necesario como CENTRO ESPECIALISTA PRO+.

Su punto de servicio Renault Minuto que ofrece un servicio rápido para realizar el mantenimiento de su vehículo. Cuentan con un área de postventa con taller de mecánica y carrocería donde realizar todas las operaciones con la máxima calidad.



El pasado mes de septiembre, el Gremi renovó el convenio de colaboración con la empresa Seda, especialista en control de gases, para que todos nuestros agremiados puedan beneficiarse en descuentos especiales.

Seda nace a partir de un proyecto iniciado por Ricardo Florenza, quien creó una empresa especializada en el control de gases. En su labor de constante evolución y con el fin de poder ofrecer a sus clientes el mejor y más amplio servicio, se han convertido en distribuidores de los principales fabricantes Europeos del sector, tales como Systronik, GMI, Paul Gothe, Crowcon, Murco, Senseair, Smartgas, Ion Science. Sus más de 1000 clientes avalan su trabajo a nivel nacional.

RENOVACIÓN CONVENIO DE COLABORACIÓN ENTRE EL GREMI D'INSTAL·LADORS DEL BAIX LLOBREGAT Y LA EMPRESA SEDA



RQ APLICACIONES ELECTROMECAÑICAS, S.A.
Cuadros para Centralización de Contadores
"doble aislamiento clase II-B"

Aprobado por el ministerio de Industria y Energía (B.O.E. 26-01-1983)
Homologado por UNESA (Entidad Coordinadora de las Cías. Eléctricas de España)

P.I. Camí Ral – C/Miquel Servet 13
08850 Gavà (Barcelona) – Tel: 93-633.39.90 – Fax: 93-633.39.91
info@rqaplicaciones.com
www.rqaplicaciones.com



Campeonato de Instaladores Grundfos 2018

¡Cataluña ya tiene su Campeón!

El instalador Óscar García de Sant Joan Despi, asociado al Gremi d'Instal·ladors del Baix Llobregat, con un tiempo record de 1'10," ha sido el ganador del Campeonato de Instaladores de Grundfos en Cataluña!

La sede del Gremi d'Instal·ladors del Baix Llobregat acogió, el pasado 22 de noviembre, una apasionante competición en la que 18 profesionales del sector demostraron sus habilidades con demos reales de bombas.

Oscar se enfrentará, en la gran final que se celebrará en Madrid, el próximo mes de febrero de 2019, a 5 semifinalistas más que saldrán de los Campeonatos celebrados en Valladolid, A Coruña y Málaga. El Ganador de esta final, será el representante español en la gran final del Campeonato Internacional que se celebrará en Frankfurt en marzo de 2019

En la foto, el campeón de Cataluña Oscar García, recibe su distinción de manos del Presidente del Gremi d'Instal·ladors del Baix Llobregat, Fernando Maldonado, y de Víctor Jiménez y Miquel Baena, Ingenieros de Ventas de Bombas Grundfos España.

El Campeonato de Instaladores de Grundfos 2018 es una competición a nivel nacional en la que, el fabricante de bombas busca a los mejores profesionales de la instalación así como reforzar los lazos con las Asociaciones profesionales de todo el Territorio Español.

A través de diferentes competiciones regionales, basadas en dos pruebas con demos reales, se elegirá a los finalistas que se batirán en la gran final que se celebrará en febrero de 2019 en las instalaciones de Bombas Grundfos España.

El ganador de la gran final representará a España en el Campeonato Internacional de Instaladores que se celebrará en la Feria de ISH en Frankfurt (marzo de 2019).

Todos los asistentes a las diferentes competiciones regionales han recibido un chaleco Grundfos de regalo.

Agradecemos a Grundfos, su confianza depositada en el Gremi d'Instal·ladors del Baix Llobregat, al elegirla como Asociación acogedora de este certamen, el único celebrado en un Gremio de Instaladores en toda Catalunya.



ENTREVISTA SOCIOS PARA RECORDA

EMPRESA:

Antonio Ruiz Lopez

NOMBRE:

Antonio Ruiz Lopez

EDAD: 63 años

POBLACION:

L'Hospitalet de Llobregat



¿Cuál es la actividad principal de tu profesión?

Instalaciones y mantenimiento de agua, luz, y gas.

¿Cuál es el motivo que te ha llevado a dedicarte a ésta profesión?

Al terminar al maestria industrial, empecé a trabajar en trabajos de mantenimiento, modalidad que me gusta.

¿Qué es lo que más valoras de tu trabajo y cuál es el principal inconveniente?

La autonomía de poder gestionar mi propio trabajo. El principal inconveniente es tener que depender de algunas compañías suministradoras las cuales no son muy eficientes y eso provoca que haya retrasos en los trabajos

¿Cuál es el principal problema de ésta profesión?

Sin lugar a dudas el intrusismo

¿Cómo se ha visto afectado tu negocio por la situación económica actual?

La disminución del trabajo, ha hecho que busquemos otras vías de trabajo, a través de la colaboración con otras empresas.

¿Tus hijos seguirán con el negocio?

No, solo tengo una hija y se dedica a otra profesión, aunque mi sobrino que sí seguirá con el negocio

¿Desde cuando estás agremiado?

Formo parte del gremio desde 2004

¿Consideras que los servicios que ofrece el gremio son beneficiosos para el desarrollo de tu actividad?

Si, valoramos mucho el servicio del gremio, la información recibida por su parte referente a los cambios que se producen continuamente y que afectan nuestra profesión.

¿Consideras que formarse es importante?

Para mi la formación, es parte imprescindible en nuestra profesión.

¿Te has formado en el gremio? ¿de qué? ¿qué tal la experiencia?

Si. Ultimamente he realizado cursos de prevención de riesgos, de gases fluorados, y la experiencia ha sido positiva.

Ésta publicación RECORDA, ¿crees que cumple el cometido de ser un canal de comunicación hacia el asociado?

Realmente creo que cumple el cometido pues su fin es mantenernos informados de los cambios en nuestra profesión y la actualidad.

El abanico comunicativo del que disponemos, newsletter, web, redes sociales y revista, ¿te parecen útiles?

Si porque nos permite disponer de información actualizada y útil constantemente.

¿Alguna sugerencia para que el gremio mejore cualitativamente?

Exigir a nivel de colectivo a la administración y compañías suministradoras mas controles para frenar el intrusismo y las prácticas no profesionales

preferents



Panasonic
ideas for life

Uponor

Vaillant

protectors

BAXI
la nueva calefacción

Schneider
Electric

Thermor

BigMat
Garro

legrand

col·laboradors

simon
LIGHT UP EMOTIONS

CIRCUTOR

PF Plana Fàbrega

StaNet Bcl

nedgia
Catalunya
grup Gas Natural Fenosa

kairos
clima

REPSOL

Seda

CITROËN

Cillit
Water Technology

sauermann **KIMO**
INSTRUMEN

wiha
Tools that work for you

CEL COMERCIAL
ELÉCTRICA DEL
LLOBREGAT S.A.U.

PEUGEOT

ARBO
EL HOGAR DEL RECAMBIO

GRUPO ELECTROSTOCKS

RENAULT Passion for life | **RENAULT ROS**
www.renaultros.com

SALVADOR ESCODA S.A.

novelec
EL VALOR DEL SERVICIO

HSB
YOUR IT PROVIDER

TECLISA



empreses col·laboradores

GBFundació
CENTRE DE FORMACIÓ

Gabinet **d'enginyeria | jm2b**

CAPRESA
ASSOCIACIÓ DE EMPRESES COL·LABORADORES

ETL GLOBAL

Fintrec Consulting

Sabadell

Catalana Occident
Assegurances

OPERACIONES VINCULADAS

Obligación de información

Esta Obligación de Información queda recogida a través de la Orden HFP/816/2017 por la que se aprobó el Modelo 232, el cual deberá presentarse en el mes siguiente a los diez meses posteriores a la conclusión del periodo impositivo al que se refiera la información a suministrar. Esto es, para entidades que terminen su periodo impositivo el día 31 de Diciembre, la declaración habrá de presentarse en el transcurso del mes de Noviembre del siguiente año.

De acuerdo al Contenido del Modelo 232, deberán incluirse las Operaciones siguientes:

1. Operaciones realizadas con la misma persona o entidad vinculada siempre que el importe de la contraprestación del conjunto de operaciones en el período impositivo supere los 250.000 euros, de acuerdo con el valor de mercado.

2. Operaciones específicas, siempre que el importe conjunto de cada una de este tipo de operaciones en el período impositivo supere los 100.000 euros. Tienen la consideración de Operaciones Específicas:

- Operaciones realizadas por Personas Físicas que tributen en Estimación Objetiva con entidades en las que aquellos o sus cónyuges, ascendientes o descendientes, de forma individual o conjuntamente entre todos ellos, tengan un porcentaje igual o superior al 25 por ciento del capital social o de los fondos propios.
- Transmisión de negocios, valores o participaciones en los fondos propios de entidades no admitidos a negociación o admitidos en paraísos fiscales.
- Las operaciones de transmisión de inmuebles.
- Las operaciones sobre activos intangibles.

3. Con independencia del importe de las operaciones:

- Si el conjunto de Operaciones del mismo tipo y método de valoración (referidas a una misma persona o entidad vinculada) es superior al 50% de la cifra de negocios de la entidad.
- Entidad que realice Operaciones o tenga Valores en países o territorios calificados como paraísos fiscales.
- Operaciones con personas o entidades vinculadas en caso de aplicación de la reducción en la Base Imponible del Impuesto sobre Sociedades de las rentas procedentes de determinados activos intangibles.

MODELO 347

¿Presentación en Enero o Febrero de 2019?

La Orden HFP/1106/2017, de 16 de noviembre, modificaba el artículo 10 de la Orden EHA/3012/2008, de 20 de octubre, por la que se aprueba el modelo 347 de Declaración anual de operaciones con terceras personas, con efectos de 1 enero de 2018, adelantado el plazo de presentación del modelo 347 al mes de enero del año siguiente al que hace referencia; en este sentido, el modelo que recoge las operaciones realizadas durante el ejercicio 2018 debía presentarse en Enero de 2019.

Distintos colectivos dedicados a este ámbito (asociaciones contables, fiscales, autónomos, asociaciones empresariales, etc.), han motivado la concienciación del legislador para, con la publicación de la Orden HAC/1148/2018, de 18 de octubre, modificar nuevamente la Orden EHA/3012/2008, de 20 de octubre, por la que se aprueba el modelo 347 de declaración anual de operaciones con terceras personas, así como los diseños físicos y lógicos y el lugar, forma y plazo de presentación, para establecer con carácter indefinido el plazo de presentación del modelo 347 en el mes de febrero.

AUTÓNOMOS

Subir el SMI obligará a los autónomos a pagar 35 euros más al mes.

El 85% de los autónomos pagará 420 euros más al año si se sube el Salario Mínimo Interprofesional (SMI). Ésta es la principal consecuencia, alertan desde ATA, que tiene para los autónomos el subir el SMI a 900 euros en 2019.

Este planteamiento supondría que los autónomos que cotizan por la base mínima, en lugar de pagar por 932,79 euros al mes, pasarán a cotizar 1.050 euros al mes y la cuota de cotización será de 312,9 euros al mes frente a los 277,9 euros mensuales actuales.

Desde la Federación Nacional de Asociaciones de Trabajadores Autónomos (ATA), Lorenzo Amor, han puntualizado que la base mínima por la que cotizan 1,7 millones de autónomos aumentará a 12.600 euros al año en 14 pagas. En este sentido, han propuesto que se limite que los autónomos que no llegan al salario mínimo tengan una cuota reducida para evitar que muchos tengan que pasarse a la economía sumergida.

Nos encontrarás en:

• Paseo de Gracia, nº 55, 3º 3ª
08007 Barcelona
Tel. 932159764

• Gremi: Avda de la Fama, nº 56-58
08940 Cornellà de Llobregat
Tel. 934744746

RECORDATORIO

REGLAMENTO LOPD (PROTECCIÓN DE DATOS)



- El Nuevo Reglamento General de Protección de Datos (RGPD), se aplica desde el pasado 25 de mayo de 2018.
- No cumplir con lo establecido acarreará sanciones.
- Los encargados y responsables de los datos deberán llevar un registro de las actividades de tratamiento.
- Se elimina el consentimiento tácito.
- Derecho a la limitación y de oposición para solicitar al responsable que suspenda el tratamiento de los datos personales.
- Desde el gremio, os ofrecemos la tramitación y gestión de la LOPD (Ley Orgánica de Protección de Datos), tanto alta como mantenimiento.
- Para todas aquellas empresas agremiadas que tienen este servicio contratado con el Gremio, realizaremos la adaptación del nuevo Reglamento General de Protección de Datos (RGPD).

ALTA (en la Agencia Española de Protección de datos + Documento de Seguridad)	
- Empresa de hasta 3 trabajadores (autónomo + 2)	150 €
- Empresa de 4 a 10 trabajadores	250 €
- Empresas de más de 10 trabajadores	350 €
MANTENIMIENTO (Control y actualización del Documento de Seguridad)	
- Empresa de hasta 3 trabajadores (autónomo+2)	50 €/año
- Empresa de 4 a 10 trabajadores	100 €/año
- Empresas de más de 10 trabajadores	200 €/año

En caso de desear que os realicemos esta gestión, o bien para cualquier aclaración al respecto, podéis enviarnos un mail a Isabel@gremibaix.com o bien llamarnos al gremio: 934744746 opción 2.

BigMat
Garro

Estem d'estrena



Vine a conèixer el Nou Autoservei, i descobreix també la nova ampliació de l'exposició de més de 2.500 m². Trobaràs més de 2.000 productes perquè t'autoabasteixis.
A BigMat Garro estem d'estrena.


CONSTRUCCIÓ · FONTANERIA · SANITARIS · CERÀMICA · ELÈCTRIC · FUSTA


Crta. Santa Creu de Calafell, Km 10,7 • 08830 Sant Boi de Llobregat (BCN) • Tel. 93 654 60 00 • garro@garro.es



Sistemas de seguridad en Hogar/comercio

La Norma UNE-EN 50131-1 establece cuatro grados de seguridad en función del riesgo, lugar de la instalación y de la obligación, o no, de estar conectados a una central de alarmas o centro de control. Para sistemas de seguridad en hogar/comercios quedaría de la siguiente forma:

Grado 1 
o de bajo riesgo, para sistemas de alarma dotados de señalización acústica, que no se vayan a conectar a una central de alarmas o a un centro de control.

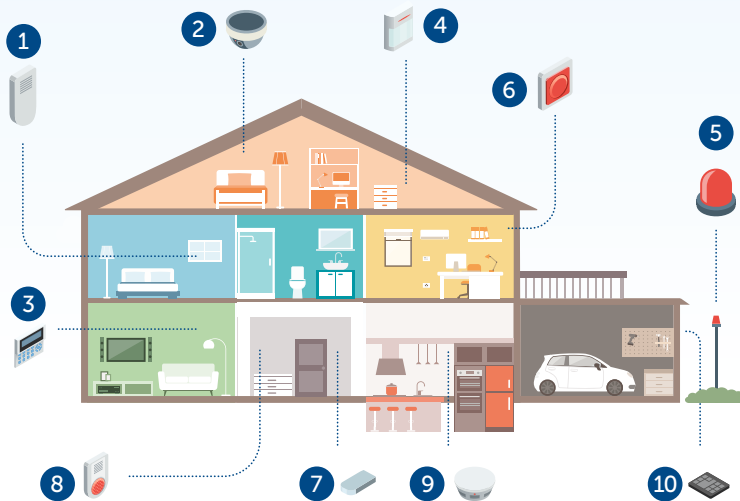
Grado 2 
de riesgo bajo a medio, dedicado a viviendas y pequeños establecimientos, comercios e industrias en general, que pretendan conectarse a una central de alarmas o, en su caso, a un centro de control.

¿Qué debo tener en cuenta antes de comprar un sistema de seguridad?

- > Elección de empleo de una **central receptora de alarma** con un sistema de cuotas mensuales de por vida o empleo de sistemas autónomos sin cuotas de fácil instalación más competitivos en precios.
- > **Autonomía** del sistema de protección de alimentación.
- > **Redundancia** de la protección ante inhibidores de señal.
- > **Tipo instalación** Cableada - Radio.
- > **Escalabilidad** de la solución para futuras ampliaciones y posibilidad de integración en sistemas domóticos del hogar.
- > **Sistemas de aplicación** para smartphones para avisos remotos al instante y visualización de imágenes/estados y tipo de alarma.

Estándares y normas aplicables. Publicación BOE: Orden INT/316/2011, de 1 de febrero, sobre funcionamiento de los sistemas de alarma en el ámbito de la seguridad privada

UNE-EN 50131-1/2/3/4/5/6/7	Sistemas de alarma. Sistemas de alarma contra intrusión y atraco	UNE-EN 50134-1/2/3/4/5/7	Sistemas de alarma. Sistemas de alarma social.
UNE-EN 50132-1/2/4/5/7	Sistemas de alarma. Sistemas de vigilancia CCTV para uso en aplicaciones de seguridad.	UNE-EN 50136-1/2/4/7	Sistemas de alarma. Sistemas y equipos de transmisión de alarma.
UNE-EN 50133-1/2/7	Sistemas de alarma. Sistemas de control de accesos de uso en las aplicaciones de seguridad	UNE CLC/TS 50398	Sistemas de alarma. Sistemas de alarma combinados e integrados



- 1 Sensores sísmico antirroto de ventanas. Detectan cualquier acceso indeseado o intento de forzar ventana.
- 2 Sistema de cámaras CCTV. Con posibilidad de conectar a un videograbador local y visualizar de forma remota e inmediata cualquier incidencia detectada.
- 3 Central de alarmas. Con teclado para armado/desarmado del sistema y salida de avisos por GSM/3G/4G/ conexión IP al router para recibir avisos /imágenes a tu smartphone.
- 4 Sensores PIR de detección presencia o barreras de infrarrojos con posibilidad de inmunidad de disparo a presencia de mascotas
- 5 Sirena Luminica para efecto disuasorio una vez producida la intrusión.
- 6 Sirena Sonora para efecto disuasorio una vez producida la intrusión.
- 7 Contacto magnético para puertas para detección de acceso forzado de puertas/ventanas.
- 8 Botón Pulsador aviso emergencia
- 9 Alarmas técnicas. Para detección de humo/gases/ fugas de agua.
- 10 Mandos remotos para armado/ desarmado alarma.

¡Protege tu casa, tu comercio y los tuyos!

Fuente: Ministerio de interior informe 2017



Toda una red de soluciones en comunicación

www.gruponovelec.com

 **novelec**
EL VALOR DEL SERVICIO

Nuevo calentador estanco Junkers HydroCompact 6000i. Simplemente fascinante.



El calentador de diseño, que se maneja
con un smartphone.

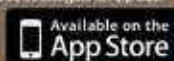
Junkers revoluciona los calentadores con el nuevo HydroCompact 6000i. Intuitivo desde el minuto cero. El primer calentador estanco termostático de agua a gas que se puede controlar a distancia a través de la aplicación **Junkers Water**. Y el primero que, con su frontal de cristal, elegante display digital en color con control táctil y tamaño compacto, se puede instalar fácilmente para lucir su espectacular diseño. hydrocompact6000i.junkers.es



Confort para la vida

 **JUNKERS**
Grupo Bosch

Si ya tienes tu HydroCompact 6000i, descárgate la App aquí



Síguenos en



UPONOR

UN AÑO MÁS ESTARÁ PRESENTANDO INNOVACIÓN SOSTENIBLE EN FITURTECH

Organizado por FITUR y el Instituto Tecnológico Hotelero (ITH), FituretechY situará en el pabellón 10 de FITUR 2019 la sección especializada en tecnología e innovación para el sector del turismo, con un completo contenido de interés para todos los profesionales que quieran estar a la vanguardia y conocer las nuevas tendencias presentes y futuras.

Uponor presentará soluciones y tecnología que "hablan el lenguaje del AGUA" conectando con las emociones del cliente, creando espacios experienciales únicos a través de soluciones invisibles sencillas y sostenibles.

Los días 23, 24 y 25 del próximo mes de enero Uponor presentará en el espacio FituretechY algunas de sus novedades

La multinacional de origen finlandés experta en el desarrollo de soluciones para el transporte de fluidos en la edificación y soluciones de Climatización Invisible por superficies radiantes (pared, suelo o techo) conoce mejor que nadie el sector del agua y del confort. Por ello, en los últimos meses está enfocando sus esfuerzos para aportar soluciones que no sólo mejoren la calidad de vida de los usuarios finales de sus instalaciones, sino que a su vez aporten una experiencia única.

Experiencia cliente by Uponor

La experiencia cliente está hoy en día en la agenda de prioridades de sectores tan relevantes como el retail o el turismo. Uponor es muy consciente de ello y por este motivo presentará en la próxima edición de FITUR conceptos tan innovadores como:

- Oasis365 - climatización anywhere-anytime
- Artist crear confort a través del arte
- Waterfriendly o Waterhealthy Hotel

Estas serán parte de sus propuestas que aúnan la sostenibilidad y la salubridad como la base del compromiso para gestionar y sentir este elemento tan preciado: el AGUA.

En palabras de Beatriz Heras, Directora de Negocio No Residencial: "pretendemos convertir al hotel en un referente en el sector, no sólo por la creación de espacios experienciales únicos, y la remodelación rápida de ciertas áreas (como la recepción o el miniclub), sino por la incorporación de actividades, donde la sostenibilidad, la concienciación y la responsa-

bilidad social corporativa sean la clave, para ello estamos colaborando en proyectos con cadena BlueBay Hotels y el ITH"

FituretechY 2019

En esta ocasión, FituretechY 2019 se centra en cada uno de los cuatro elementos (Tierra, Agua, Fuego y Aire) que crean emociones básicas y distintas en cada persona. A ellos se suma la tecnología como El quinto elemento, que nos permite acercarnos y jugar con las emociones, creándolas y cambiándolas; al fin y al cabo, a través de las nuevas herramientas tecnológicas se pueden conocer las emociones del cliente y generar una experiencia única, positiva y personalizada en el hotel.

Y es que el viajero, cada día más exigente, valora ser tratado de forma personalizada. Esta diferenciación se puede encontrar en el detalle, y la tecnología ofrece la posibilidad de conocer las preferencias de cada persona, sus gustos, comportamientos, etc.

El principal valor de este proyecto no solo radica en dinamizar el conocimiento de proyectos de innovación presentes sino, también, en ofrecer nuevos planteamientos sobre lo que está por venir y de qué manera tenemos que considerar esas nuevas tendencias como parte del cambio

Uponor en cifras

El 2018 marca el año del 100 aniversario de Uponor. Nuestro éxito se basa en sólidas alianzas con nuestros clientes y empresas colaboradoras en el pasado, presente y futuro.

Uponor es un proveedor líder internacional de sistemas y soluciones para el suministro de agua potable, Climatización Invisible (soluciones radiantes) de bajo consumo energético y sistemas para el segmento de obra civil. La compañía presta servicios a una variedad de mercados de construcción, incluidos los residenciales, comerciales, industriales y de ingeniería civil. Uponor emplea a unos 4.000 empleados en 30 países, principalmente en Europa y Norteamérica. En 2017, las ventas netas de Uponor alcanzaron casi 1,200 millones de euros. Uponor tiene su sede en Finlandia y cotiza en el Nasdaq Helsinki.

www.uponor.com



Cosalut assistència sanitària

Ens adaptem a les teves necessitats.

Des de 22€*

Tu decideixes quant pagues

Pots establir un preu a la teva mida segons el copagament seleccionat. A més, tens a la teva disposició un quadre mèdic d'àmbit estatal i de la màxima qualitat, amb més de 37.000 metges i centres hospitalaris i totes les especialitats medicoquirúrgiques, així com els ingressos hospitalaris:

- Medicina primària i d'urgències
- Especialitats mèdiques
- Mitjans de diagnòstic
- Hospitalització
- Tractaments especials
- Medicina preventiva
- Amplia cobertura dental
- Assistència obstètrica i del nou-nat
- Despeses d'estada del nou-nat en incubadora
- Cobertura psicològica
- Homeopatia i acupuntura
- Assistència de viatge a l'estranger

Cobertures exclusives de reemborsament

Aquest producte disposa de noves cobertures de reemborsament amb què pots acudir al ginecòleg o al pediatre dels teus fills, en cas que no estiguin inclosos en el quadre mèdic, i també cobrir les despeses farmacèutiques.

Et convidem a cuidar-te no solament per dins, també per fora

Cosalut cura personal posa a la teva disposició un seguit de serveis d'estètica i cura personal a preus molt avantatjats que inclouen les millors i més completes revisions mèdiques especialitzades.

• **Amplia cobertura dental**, amb serveis dentals gratuïts (neteja bucal, extraccions, radiografies, fluoritzants) i tractaments amb la màxima qualitat a preus reduïts.

Altres serveis sense cost:

- **Videoconsulta mèdica:** per mitjà de l'app d'Assegurances Catalana Occident, disponible per a iOS i Android, podràs resoldre els teus dubtes amb un equip mèdic per videoconsulta.
- **Servei d'orientació mèdica telefònica 24 h / 365 dies.**
- **Segona opinió mèdica.**

* En funció del copagament triat i el n.º d'assegurats.

Si et poses en contacte amb mi al mail albert.fita@agentes.catalanaoccidente.com, assegurances@gremibaix.com a través del gremi o al telèfon 601360854, t'ajudaré a assegurar tot el que t'importa.

 **Catalana Occident** Assegurances

StaNet Bcn

**SERVICIO INTEGRAL
DE LIMPIEZA**

- Limpiezas de centros médicos
- Limpiezas de oficinas
- Limpiezas de colegios
- Limpiezas de comunidades
- Limpiezas de vidrios
- Abrillantados
- Limpieza final de obra

Stanet BCN, S.L. • C/ Arts i Oficis, 25, Local 2 • 08901 L'HOSPITALET DE LLOBREGAT
TEL. 93 338 62 37 - FAX 93 261 51 87 • www.stanetbcn.com

Consells útils per a l'instal·lador

Seguretat ☑ Telecomunicacions ☑ Material Elèctric



Instal·lar Vídeo-porters Wifi

Cada cop més s'imposa la tendència de que tot es gestiona a través del mòbil. Els porters i videoporters no podien ser menys. Ara és possible disposar de kits de Videoporter capaços de desviar les trucades del Videoporter al smartphone o tablet, sense importar on et trobi la persona, sempre que disposi de connexió internet. Així s'assegura de que no perdreu mai cap trucada realitzada a la vivenda o local.

Es gestionen mitjançant una App àgil i intuïtiva amb la qual podem gestionar fins a dues plaques per habitatge i quatre monitors, i diversos habitatges, tot des de la mateixa aplicació

La marca de porters i videoporters **Auta** distribueix aquests kits Auta-free, que a més a més d'habilitar a l'usuari a que es connecti a la càmera del Videoporter de casa seva, sempre que vulgui des d'on vulgui, permeten enregistrar imatges i vídeo amb possibilitat d'instal·lació fins a 2 càmeres de CCTV.

La Placa de Carrer és IP65, molt compacta i robusta, amb un modern disseny. La connexió pot ser via Wifi o per cable UTP RJ45.

Oferiu als vostres clients aquesta opció, ja que és un valor afegit que en molts casos pot ser molt apreciat. Si teniu dubtes consulteu-nos.



Requisits per a la instal·lació posada en servei d'instal·lacions contra incendis

El nou RIPCI estableix que en **establiments i zones d'ús industrial** es requerirà la **presentació d'un projecte o documentació tècnica**, davant els serveis competents, redactat i signat per un tècnic titulat competent, on s'indiquin els equips i sistemes o els seus components que tinguin el marcatge CE, els subjectes a marca de conformitat a normes o els que disposin d'una avaluació tècnica de la idoneïtat per al seu ús previst.

Per a la seva **posada en servei** cal presentar, davant l'òrgan competent abans de la posada en funcionament de les mateixes un **certificat de l'empresa instal·ladora, emès per un tècnic titulat competent** designat per la mateixa. A més a més cal tenir **subscrit un contracte de manteniment** amb una empresa mantenedora degudament habilitada.

Si teniu dubtes sobre aquests requisits consulteu-nos, recordeu que s'ha d'obligat compliment.

Junts tenim més oportunitats de créixer

Adhereix-te a l'Oferta Pública 2018 i col·labora amb nosaltres.



Si tens una empresa instal·ladora de gas natural i vols que continui creixent i avançant, t'ofereix una nova oportunitat de negoci; ja hi ha disponible l'**Oferta Pública 2018** per col·laborar amb Nedgia.

Avantatges de col·laborar amb nosaltres:



Aportació econòmica



Formació



Força de marca



Eines de suport



No ho dubtis, tot són avantatges, i adherir-se és ben senzill. Entra a la nostra web i segueix el tutorial per emplenar les teves dades.

www.nedgia.es/adhesion

Més informació a:

www.nedgia.es/canalacerca

900 500 405

Obligacions i responsabilitats de les empreses instal·ladores alhora de subcontractar

Diversos factors justifiquen la importància de la subcontractació als nostres dies, entre els quals: la profunda especialització en molts àmbits –no tothom sap de tot– i l'assumpció de contingents i irregulars volums de feina –l'execució dels quals excedeixi de la pròpia estructura–. Hi ha molt que s'ha de saber de la subcontractació, la qual cosa tractarem succintament en aquest article.

És possible la subcontractació en l'àmbit de les instal·lacions elèctriques?

Sí. La mena d'obligació per a arranjar instal·lacions, que és com a regla general no personalíssima (no decidida en base a una persona concreta que durà, directament i material, a terme els treballs), permet substituir-ne en l'àmbit civil l'encarregat, per un tercer aliè a la relació inicial que es cuidi de les mateixes feines, sempre que el Contracte amb el client final no ho prohibeixi.

Quins requisits ha de complir el subcontractista?

D'acord amb els arts. 18.2, 20, 22 del Reial Decret 843/2002, de 2 d'agost, pel qual s'aprova el Reglament electrotècnic per baixa tensió, les instal·lacions elèctriques únicament poden ser realitzades per instal·ladors autoritzats. Són instal·ladors autoritzats els que, d'acord amb la Disposició Transitòria I del precitat Reial Decret, compleixin a tal efecte amb la prèvia habilitació administrativa. La subcontractació no exonera ni implica cap relaxació en el rigor dels condicionants que permeten executar les tasques d'instal·lador.

Ha de verificar el contractista que el subcontractista estigui capacitat? N'és responsable?

Sí. Estableix l'art. 1257 del Codi Civil espanyol el principi segons el qual els contractes tan sols produeixen efectes, i vinculen, les parts que els subscriuen. Per tant, el subcontractista, d'antuvi, en queda al marge. Per això el contractista se n'ha de fer, primer de tot, responsable de triar-lo i de triar-ne un d'adient i plenament capacitat (sentència de 16/11/2017, Secció 13 de l'Audiència Provincial de Barcelona, Ponent: Utrillas Carbonell). Si la feina, en efecte, s'executés defectuosament, incompletament, tard o no s'executés, el contractista no podrà davant de qui li ha encarregat una instal·lació, excusar-se en la persona subcontractada que ell mateix ha elegit.

Com es regulen les responsabilitats en la subcontractació?

Tradicionalment l'art. 1903 del Codi Civil espanyol estableix que hom no només respon civilment

pels seus actes propis, sinó també pels perjudicis que irroguin els seus treballadors o subcontractistes (perjudicis causados por sus dependientes en el servicio de los ramos en que los tuvieran empleados, o con ocasión de sus funciones). Sortosament la Llei estatal 32/2006, de 18 d'octubre, reguladora de la subcontractació en el Sector de la Construcció, específicament aplicable també a relacions d'instal·lació, ho regula amb major precisió, sobretot pel que fa les obligacions de delimitar àmbits d'intervenció de les entitats involucrades, l'acreditació de cadascuna d'aquestes, la vigilància de les relacions generades, i la protecció dels drets i seguretat dels treballadors que hi actuïn.

Hi ha un vincle entre responsabilitat (amb el seu assegurament) i la rendibilitat?

No és prohibit que, com en la revenda de mercaderies, el contractista estableixi un cost del servei major del què el subcontractista percebi –precisament per complir amb aquell servei–. En àmbit de la responsabilitat que ha estat esmentat, al marge del fet que el contractista hagi de ser el primer a respondre contractualment enfront del client final, pot plantejar-se que després el contractista reclami ulteriorment enfront del subcontractista causant de l'eventual perjudici. Un principi jurídic consagrat vincula l'obligació final de reparar el perjudici per part de qui rep el major lucre en l'obra en què pugui generar-se aquest risc, perjudici i responsabilitat, atès que, en efecte, fóra injust que qui treballa efectivament en una obra rebent un benefici menor, assumís la totalitat del risc, mentre qui no hi treballa rebent-ne, no obstant, un benefici major, no s'assumís cap.

Els riscos de la pròpia feina, del cert, han de ser assegurats pel subcontractista, sense perjudici, però, que el contractista ha d'assegurar els riscos de tota la feina que li encomanin i de la qual se'n lucrí, amb independència que l'acabi subcontractant.

El subcontractista pot cobrar, en cas que el contractista li impagui, del client final?

Precisament per les raons que acabem d'exposar, sí. Clarament sí en l'àmbit civil (art. 1597 del Codi Civil espanyol), la qual cosa nogensmenys no és aplicable de forma íntegra en l'àmbit administratiu (arts. 215 i 216 de la Llei estatal 9/2017, de 8 de novembre, de Contractes del Sector Públic). Cal advertir però que aquesta acció directa té condicionants: el subcontractista pot reclamar el pagament total que li pertoguï, però només arribarà cobrar el què en el dia de la seva reclamació enfront del client final, aquest degui, sempre en relació a l'obra concernida, al contractista.

Carlo Gervasoni Vila

Club
BAXI
FIDE
LITY

SER
DE BAXI
TÉ PREMI



**BAXI FIDELITY:
FINANÇAMENT, FORMACIÓ,
INFORMACIÓ I MOLT MÉS**

INSCRIU-TE ONLINE DE MANERA FÀCIL I
RÀPIDA, I COMENÇA A GAUDIR AVUI DE TOTS
ELS SEUS BENEFICIS: **BAXIFIDELITY.ES**



BAXI
LA NOVA CLIMATITZACIÓ

Preguntes i aclariments sobre la potència contractada

A continuació us detallem informació que us pot ser d'utilitat.



1. Que es la potència contractada?

La potència és la quantitat de quilowatts (kW) que podem consumir al nostre subministrament de manera simultània.

La potència contractada indica la quantitat màxima de quilowatts (kW) que el nostre subministrament pot demandar en un mateix moment. Cada electrodomèstic demanda durant el seu funcionament una quantitat de quilowatts. Per tant, la potència contractada limita la quantitat d'electrodomèstics que podem connectar simultàniament.

Per exemple, en cas de tenir la calefacció elèctrica encesa en una habitació, si poso la rentadora i connecto el forn, la demanda a casa meua oscil·larà entre 4 i 7 kW, aproximadament. Si la potència contractada és inferior a 4 kW, el més probable és que la llum «salti» i em quedi sense subministrament elèctric fins que es desconnecti com a mínim un dels electrodomèstics.

2. Quina potència tinc contractada?

La potència contractada es pot veure habitualment al començament de la factura de la llum, a l'apartat de dades de client o dades del contracte, sota el concepte «potència contractada», «terme de potència» o «potència facturada».

3. Es obligatori controlar la potència contractada?

A dia d'avui, el control de potència és obligatori en tots els subministraments a consumidors, segons s'indica a l'article desè del Reial Decret 1454/2005.

Això permet millorar la qualitat de servei a tots els consumidors i, al mateix temps, es proporciona seguretat addicional a la instal·lació elèctrica.

4. Quina potència cal que contracti?

La potència que cal contractar dependrà tant de la quantitat i del tipus d'electrodomèstics que tinguem a casa com de la quantitat de persones que visquin en ella i la seva superfície.

Per saber quina potència cal contractar, el millor és sol·licitar assessorament a un instal·lador autoritzat o a la comercialitzadora d'energia (el telèfon es pot trobar a la factura). A més, moltes comercialitzadores d'energia disposen d'una «calculadora de potència» a la seva pàgina web, que pot ajudar a valorar la conveniència de sol·licitar un augment de la potència contractada.

5. Pel que fa a l'activació del control de potència que Endesa Distribució durà a terme dins d'un mes, suposa alguna despesa per a mi? Algun operari de la companyia anirà al meu domicili per dur a terme aquesta activació?

L'activació és totalment gratuïta i es durà a terme a distància i, per aquest motiu, no caldrà donar accés a cap operari.

6. Si, un cop activat el control de potència, «salta» la llum perquè he superat la potència contractada, què he de fer?

Només cal seguir unes senzilles passes que s'indiquen tot seguit:



1. Desconnecti algun dels electrodomèstics que estigui utilitzant.
2. Vagi al quadre elèctric de casa.
3. Comprovi que tots els interruptors estiguin alçats, inclòs l'interruptor general. Si algun està abaixat, potser hi ha algun problema a la instal·lació i li recomanem que sol·liciti assessorament a un instal·lador autoritzat.
4. Abaixi l'interruptor general i esperi 3 segons.
5. Un cop transcorregut aquest període, torni a apujar l'interruptor general.
6. De forma immediata, el subministrament es restablirà. En cas que el subministrament elèctric no es restableixi, esperi uns minuts i repeteixi les passes anteriors.

7. La llum marxa

Si el subministrament es restableix amb els passos descrits al punt anterior, però es torna a interrompre de forma reiterada amb freqüència, amb tota probabilitat caldrà augmentar la potència contractada. En aquest cas, li recomanem que es posi en contacte amb la comercialitzadora d'energia mitjançant el telèfon que figura a la factura (la pregunta 4 d'aquesta pàgina conté més informació).

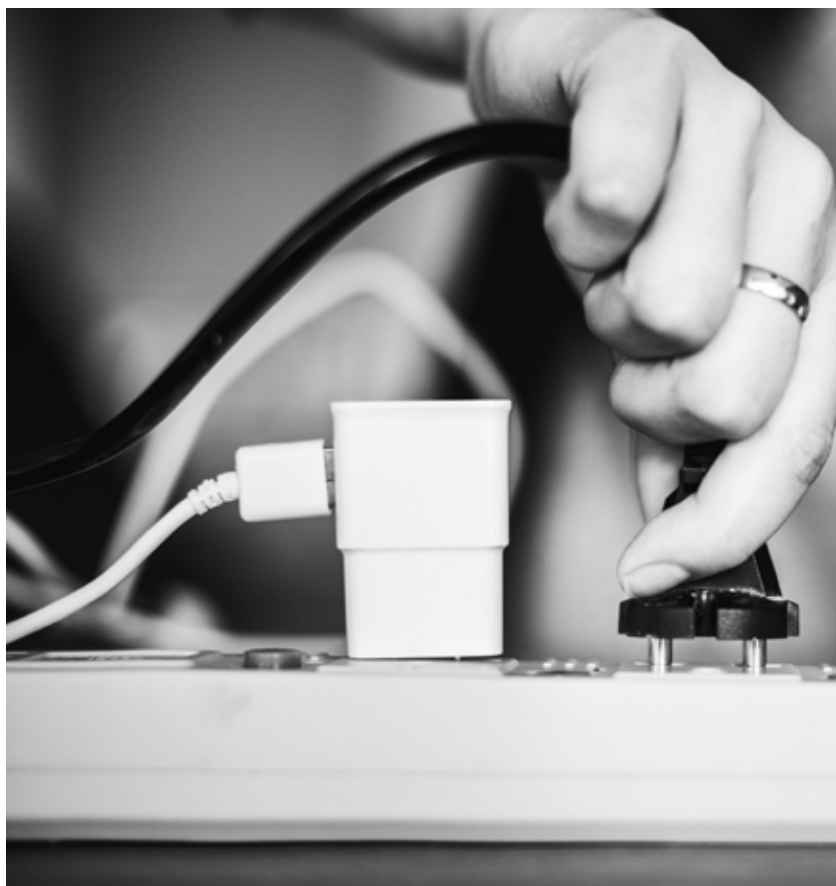
Trobarà tota la informació sobre el nou comptador de telegestió i el control de potència a la nostra web www.endesadistribucion.es (apartat innovació - Telegestió).

Com sempre, si hi cal cap aclariment o vol plantejar qualsevol altra consulta, pot posar-se en contacte amb nosaltres mitjançant el telèfon 95 502 31 83 o l'adreça de correu electrònic controldepotencia@endesa.es. Estarem encantats d'atendre'l/-la.

8. En què consisteix el mode de facturació per màximetre?

Si el control de potència es realitza mitjançant un màximetre, el subministrament no queda interromput i la potència que es facturarà es calcularà de la forma següent:

- a) Si la potència màxima demandada, enregistrada en el període de facturació, es troba dins del 85 al 105 per cent en relació amb la potència contractada (P_c), aquesta potència enregistrada serà la potència emprada per a la facturació (P_f).
- b) Si la potència màxima demandada, enregistrada en el període de facturació, fos superior al 105 per cent de la potència contractada, la potència per facturar en el període considerat (P_f) serà igual al valor enregistrat més el doble de la diferència entre el valor enregistrat i el valor corresponent al 105 per 100 de la potència contractada.
- c) Si la potència màxima demandada en el període de facturació, fos inferior al 85 per 100 de la potència contractada, la potència per facturar (P_f) serà igual al 85 per 100 de l'esmentada potència contractada. Tal i com li informem a la carta, en aquests casos la potència contractada (P_c) no podrà ser inferior a la potència que, si s'escau, figuri en el Butlletí d'instal·lador per als equips el subministrament dels quals no es puguin interrompre.



CERTIFICADOS DE PROFESIONALIDAD

CURSOS TOTALMENTE SUBVEN- CIONADOS PARA PERSONAS EN SITUACIÓN DE DESEMPLEO

El certificado de profesionalidad es un documento oficial que acredita a quién lo obtiene que es competente profesionalmente para desarrollar una actividad laboral de acuerdo con las exigencias de la producción y la ocupación. Es decir, que tiene los conocimientos y habilidades para desarrollarla, de forma correcta y de acuerdo con las exigencias del mercado.

Un certificado de profesionalidad acredita las competencias profesionales de una persona, independientemente de si éstas se han obtenido a través de la experiencia profesional o de la formación, tanto formal como no formal.

Cada certificado de profesionalidad acredita una Calificación profesional del Catálogo Nacional de Calificaciones Profesionales y está configurado por unas o más unidades de competencia. La unidad de competencia constituye la unidad mínima acreditable y acumulable para obtener un certificado de profesionalidad.

Cada unidad de competencia de un certificado de profesionalidad tiene un bloque de formación asociado que conforma un módulo formativo. Cuando hablamos de las unidades de competencia nos referimos a conocimientos y capacidades que dan respuesta a ocupaciones y puestos de trabajo, mientras que los módulos formativos describen la formación que hace falta para adquirir la unidad de competencia correspondiente.

Requisitos:

Estar inscrito en el SOC, como Desempleado o Mejora de Ocupación
Cumplir requisitos académicos para cada nivel, consulta en www.oficinadetreball.cat

Y SI NO CUMPLES LOS REQUISITOS ACADEMICOS, RESERVA TU PLAZA PARA LAS PRUEBAS DE NIVEL

Centro Colaborador: 2839



OFERTA FORMATIVA PROVISIONAL 2018 - 2019

Nivel I: ELEE0108 Operacions aux. de mont. De redes elèctriques

Horario:
De Lunes a viernes de 08 a 14h

Nivel II: ELEE0109 Mon. Y man. De inst. Eléctricas de baja tensión (incluye carnet inst. básico y especialista)

Horario:
De Lunes a viernes de 08 a 14h

Nivel I: IMAI0108 Operaciones de Fontanería, Calefacción y Climatización doméstica

Horario:
De Lunes a viernes de 08 a 14h

Nivel II: IMAR0108 Mon. Y man. De inst. Frigoríficas (incluye carnet frigorista)

Horario:
De Lunes a viernes de 08 a 14h

Nivel II: FMEC0110 Soldadura con electrodo re- vestido y tig

Horario:
De Lunes a viernes de 9 a 14h

Nivel II: ENAS0110 Montaje, Mantenimiento y Puesta en Servicio de Instalaciones Re- ceptoras de Gas (incluye carnet de gas y APMR)

Horario:
De Lunes a viernes de 08 a 14h

¡INFÓRMATE DE LOS CURSOS A MEDIDA PARA TU EMPRESA!

CURSOS ACTIVOS	HORAS	PRECIO
Hab. Profesional de inst. térmicas en edificios	7,5 meses	1.730,05€
Hab. Profesional Gas cat. A	3.5 meses	805,00€
Hab. Profesional Gas cat. B	6,5 meses	1.470,04€
Agente de puesta en marcha	60h	660,00€
Hab. Profesional Frigorista	6,5 meses	1.470,04€
Carnet RBT.Basico+Especialista	3,5 meses	983,00€
Carnet de operador de calderas	2.5 meses	545,02€
Carnet petrolíferas	3.5 meses	840,04€
Gases fluorados	30h	287,00€
Reciclaje gases fluorados	6h	90,00€
PRL- Electricidad	20h	200,00€

CURSOS ACTIVOS	HORAS	PRECIO
PRL-recurso preventivo	60h	200,00€
Prl- Fontanería y climatización	6h	70,00€
Prl-Electricidad	6h	70,00€
Reciclaje de PRL	4h	60,00€
Como rellenar boletines	8h	85,00€
Analizador de aparatos de combustión	8h	85,00€
Puntos de recarga de vehículos eléctricos	25h	330,00€
Gama blanca	20h	220,00€
Soldadura frigorista	5h	93,00€
Eficiencia energética	8h	85,00€

¡Recupera el importe de los cursos de formación privada que realizáis, mediante bonificación de la Fundae, te lo gestionamos nosotros y lo mejor, sin coste de gestión!

***Envíanos la documentación 7 días antes del inicio del curso o no nos responsabilizamos de la bonificación**

Per a més informació contacta amb Gremibaix Fundació al 93 480 01 23 o emma@gbformacio.com o whatsapp: 695963621

¡NUEVO PROYECTO PARA JÓVENES! ITINERE 4.0



¡Si no tienes claro tu futuro laboral, nosotros te formamos con inserción al mercado laboral incluida!

El proyecto ITINERE 4.0, está enfocado para esos jóvenes que no tienen claro su futuro o por circunstancias personales no han podido seguir con la formación reglada

El objetivo es reforzar la ocupabilidad y las competencias profesionales de las personas jóvenes no ocupadas ni integradas en los sistemas de educación o formación.

Te ofrecemos una orientación para focalizar el interés del joven en el mundo laboral, donde se realizara:

- Orientación profesional (incluye el asesoramiento individualizado)
- Formación profesionalizadora ajustada a las necesidades de las personas participantes.
- Inserción en el mundo laboral

Formaciones que ofrecemos:

CURSOS ACTIVOS	HORAS	NIVEL
ENAE0111 OPERACIONES BÁSICAS EN EL MONTAJE Y MANTENIMIENTO DE INSTALACIONES DE ENERGÍAS RENOVABLES	540	1
ENAE0208 MONTAJE Y MANTENIMIENTO DE INSTALACIONES SOLARES TÉRMICAS	580	2
ENAE0108 MONTAJE Y MANTENIMIENTO DE INSTALACIONES SOLARES FOTOVOLTAICAS	540	2
ENAE0308 ORGANIZACIÓN Y PROYECTOS DE INSTALACIONES SOLARES TÉRMICAS	630	3
IMPO0108 AUXILIAR DE PERRUQUERIA	330	1
SSCS0208 ATENCIÓN SOCIOSANITARIA A PERSONAS DEPENDIENTES EN INSTITUCIONES SOCIALES	450	2
ADGG0408 OPERACIONES AUXILIARES DE SERVICIOS ADMINISTRATIVOS I GENERALES	430	1

FORMACIÓ CONTINUADA

DIRIGIT PRIORITÀRIAMENT A TREBALLADORS EN RÈGIM GENERAL, I/O AUTÒNOMS, PERSONES A L'ATUR.

Treballadors de l'administració pública preguem contacteu amb el centre per la disponibilitat de places per accedir al curs (places limitades per normativa)

CURSOS TÈCNICS

DESCRIPCIÓ	HORES
Automatització Progamable I	60
Automatització Progamable II	60
Coneixements bàsics funcionament instal·lacions ACS, electricitat, sanejament, instal·lacions tèrmiques i petrolíferes	30
Mesures preventives en treballs en alçada.	8
TPC: Específica per ofici	6
TPC: Part comú + part específica per ofici	20
Acreditació Instal·lador d'Aigua	60
Càlcul i disseny d'instal·lacions de gas	40
Electricitat industrial	60
Instal·lador de punts de recàrrega per a vehicle elèctric	25
Manteniment d'instal·lacions de climatització	50
Tecnologia del vehicle elèctric	16
Muntatge i instal·lació de fred industrial	45
Soldadura: MIG-MAG	60
Soldadura: TIG	60
Actualització plataformes elevadores mòbils de personal (PEMP)	8
ENAS0110_MF1523 Posada en servei, inspecció i revisió d'instal·lacions receptores de gas	80
FMEC0110_UF1626 Soldadura TIG d'acer carboni	90
FMEC0110_UF1627 Soldadura TIG d'acer inoxidable	90

CURSOS TRANSVERSALS

DESCRIPCIÓ	HORES
Analítica Web i pla de màrqueting digital	50
Anglès A.1.A.	75
Anglès A.2.A.	75
Anglès A.2.B.	75
Anglès B.1.B.	60
Autocad avançat 2D I 3D	36
Habilitats directives	20
Lideratge d'equips	30
MINDFULNESS	30
Personal branding	30
Prospecció comercial i planificació de vendes mitjançant mitjans interactius o digitals	30
Emmagatzematge, estocs i trameses	25
Operació de carretons Norma Renovació UNE 58451	6
Operació de carretons Norma UNE 58451	24
Formació de formadors	40
Transpalet : Elèctrica o Apilador , Manual i de Conductor a bord	10



Generalitat de Catalunya
Consorti per a la Formació Contínua
de Catalunya



VISITA LA WEB DEL GREMI

Volem estar en continu contacte amb les nostres empreses instal·ladores agremiades mitjançant l'oportunitat que ens brinda, entre d'altres canals, la web del Gremi, on podràs veure, revisar i consultar en qualsevol moment tot allò que necessites com a professional del nostre sector

Demana'ns el Password i Contrasenya, per accedir a la part privada, trucant al gremi 93.474.47.46. (Opció 1)

www.gremibaix.com



LLIBRE TÈCNIC

MANUAL PARA INSTALADORES AUTORIZADOS DE GAS (VOL 2)

* Materias específicas para Categoría A
Edición revisada a julio 2018.

Índice

- Capítulo 19: Depósitos fijos de GLP
- Capítulo 20: Instalaciones receptoras suministradas a presión superior a 5 bar.
- Capítulo 21: Estaciones de servicio para vehículos de gas
- Capítulo 22: La corrosión y la protección de las instalaciones de gas.
- Capítulo 23: Plantas Satélite de gas natural licuado (GNL)



- DISTRIBUÏDOR D'EQUIPS DE MESURA
- PROVISIONALS D'OBRA
- AUTOMATISMES
- QUADRES D'ENLLUMENAT PÚBLIC
- QUADRES DE DISTRIBUCIÓ I MANIOBRA
- MUNTATGE DE QUADRES ELÈCTRICS
- CENTRALITZACIONS DE COMPTADORS

...TOT A LA MIDA DEL CLIENT

DISTRIBUIDOR OFICIAL:

Itron

Knowledge to shape your future

BARCELONA

Cobalt, 45
08940 Cornellà de Llobregat (Barcelona)
Telèfon: 93 422 83 99
barcelona@agad.cat
www.agad.cat

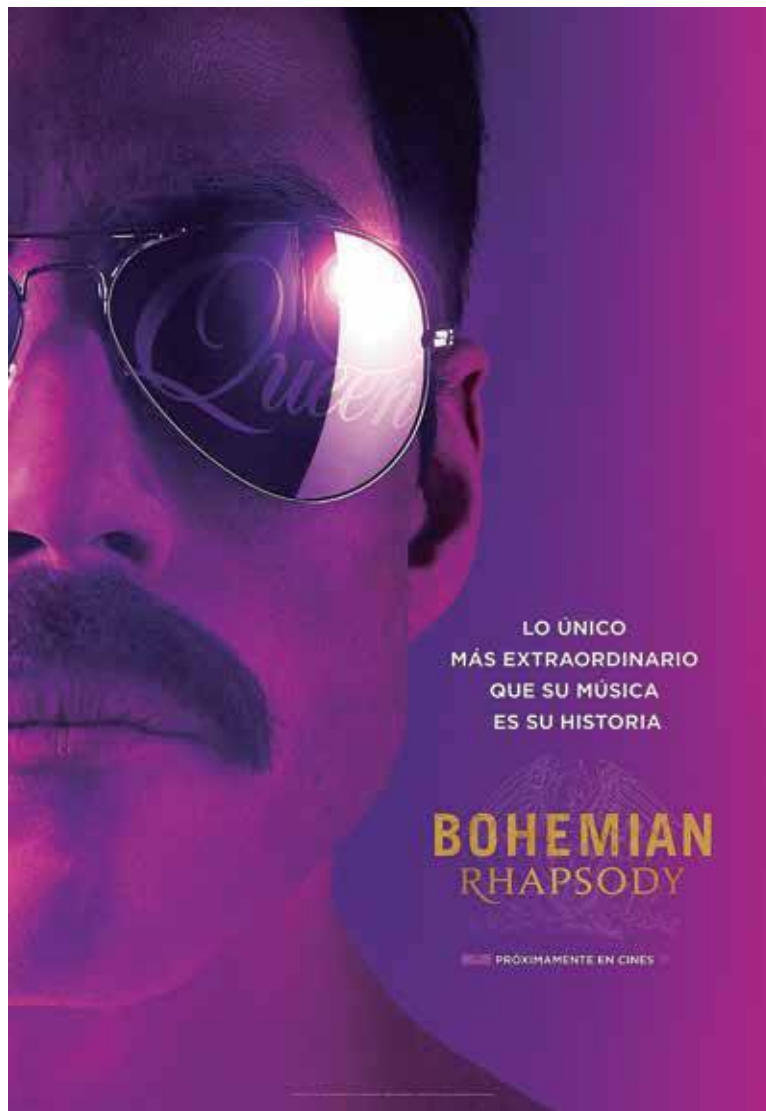
VIC

Barcelona, 35
Pol. Ind. Les Adoberies Oest
08506 Calldetenes (Barcelona)
Telèfon: 93 885 65 61
vic@agad.cat

www.agad.cat

LA PELÍCULA BOHEMIAM RHAPSODY

Ambientado en los años 70, este biopic se centra en la vida del icónico grupo de música 'Queen' y concretamente en la vida del cantante principal, Freddie Mercury. La cinta pretende mostrar de forma cronológica cómo se formó esta banda, los años previos a la fama y los inicios de Freddie Mercury. Además, también se mostrará el Live Aid de 1985, un concierto que dieron en el estadio de Wembley con el fin de donar lo recaudado a causas benéficas y donde además también colaboraron otras grandes estrellas del mundo de la música de ese momento. El film está dirigido por Dexter Fletcher y protagonizado por Rami Malek ('Mr. Robot'), Ben Hardy ('X-Men: Apocalipsis'), Joseph Mazzello ('La red social') y Gwilym Lee ('Jamestown'). Además, otros actores también se suman al proyecto como Mike Myers ('Austin Powers') o Lucy Boynton ('Asesinato en el Orient Express')



*Tot l'equip de l Gremi
d' Instal·ladors del
Baix Llobregat i Gremibaix
Fundació us desitgem*

**BONES FESTES
I UN FELIÇ ANY 2019**

Perquè el Nadal és l'escalfor que torna al cor de les persones i la generositat de compartir aquestes dates amb els que estimem.



GREMI D'INSTAL·LADORS
DEL BAIX LLOBREGAT
CENTRE DE FORMACIÓ INTERIUS I
ENERGIES RENOVABLES



GBFundació
CENTRE DE FORMACIÓ
www.gbformacio.com

ecoTEC exclusive amb Green iQ.

La caldera més avançada del mercat.



ecoTEC exclusive: la tecnologia de condensació del futur

La nova ecoTEC exclusive és la primera caldera de condensació que té el nou segell Green iQ de Vaillant, garantint la màxima eficiència i confort. L'ús òptim dels recursos la fa especialment sostenible i, gràcies a la connectivitat intel·ligent incorporada, es pot controlar des de qualsevol lloc. Inclou el nou i únic en el mercat sistema All-Gas-System, desenvolupat recentment per Vaillant, per aconseguir la màxima eficiència i seguretat. Made in Germany.

Més informació www.vaillant.es 902 11 63 56 info@vaillant.es

Gaudeix de les millors sensacions.

GREEN
iQ