

RECORDA ^{#114}

Revista del Gremi d'Instal·ladors del Baix Llobregat · novembre/desembre 2011 · Any XX



Jordi Pujol visita la seu del Gremi

El passat mes de novembre vam gaudir de la presència de l'ex President de la Generalitat de Catalunya

p. 8



Importants canvis per al disseny d'**alarmes** conforme la norma europea EN 50131

p. 14



Nova mesura de l'Ajuntament de Barcelona **contra la morositat**

p. 20



Autònoms: nou sistema de protecció per cessament d'activitat

p. 34

nuestros **colaboradores**
nos permiten
seguir creciendo...



conviértase en **Socio Colaborador**

La figura del **Socio Patrocinador** nace, dentro de nuestra Asociación, en el año 1996. Dirigido a fabricantes y distribuidores de nuestro sector y con el objetivo de favorecer el intercambio con la empresa instaladora, de manera que ambas resultaran beneficiadas. Para tal fin se diseñó la mejor estrategia posible, fomentando las relaciones entre ellas y canalizando la información que ambas necesitan dar y recibir, estrechando, de esta manera, los lazos de colaboración y potenciando su desarrollo empresarial.

Colaborar como **Socio Patrocinador** tiene un valor añadido: la difusión y el conocimiento de sus productos, de manera directa, a los profesionales del sector de las instalaciones.

**Gracias a todos hemos alcanzado muchas metas.
Aún podemos conseguir más...**

Llámenos e infórmese de las ventajas de colaborar con nosotros



**GREMI D'INSTAL·LADORS
DEL BAIX LLOBREGAT**

**CENTRE DE FORMACIÓ INTEGRAL I
D'ENERGIES RENOVABLES**

Sede Central: Avda. de la Fama, 56-58
Pol. Ind. Almeda • 08940 Cornellà de Llobregat
Tel.: **93 474 47 46** • Fax: 93 474 46 20 • info@gremibaix.com
Delegación Martorell: Avda. Pau Clarís, 1, 1er-4rt • 08760 Martorell
Tel.: **93 776 92 37** • martorell@gremibaix.com
www.gremibaix.com



8



19



34



38



46



49

STAFF

RECORDA és una publicació del Gremi d'Instal·ladors del Baix Llobregat

Seu Central Baix Llobregat:
Avinguda de la Fama, 56-58
Polígon Industrial Almada
Tel. 93 474 47 46
08940 Cornellà de Llobregat
info@gremibaix.com

Delegació Martorell:
Avda. Pau Claris, 1, 1er-4rt
Tel. 93 776 92 37
08760 Martorell
martorell@gremibaix.com

www.gremibaix.com

Responsable de la publicació:
ALBERT FITA

Cap de redacció:
ALBERT FITA

Coordinació:
SILVIA BALCELLS

Coordinadora adjunta:
ISABEL MENDOZA

Continguts:
DAVID MAYOR

Disseny i Maquetació:
fermicarre
COMUNICACIÓ

www.fermicarre.com
Tel.: 93 265 26 29

Impressió:
GRÀFIQUES CUSCO
D. LEGAL: B-42144-192

La direcció de RECORDA no es fa responsable de les opinions emeses pels seus col·laboradors, les quals ho són a títol purament personal. L'opinió de la revista s'expressa solament a través de l'editorial.

Sumari

noviembre - diciembre 2011

Editorial 5 El Gremi informa 6

Serveis del Gremi
Jordi Pujol: "seguiu treballant amb la mateixa empenta"

La creació d'empreses: solució a la crisi
Nova normativa en alarmes de seguretat
Entrevista Socis

Novetats reglamentaries en la protecció contra incendis

Informació tributaria:
Calendari del contribuent

Carnet Soci
Loteria de Nadal, Gremi i Ferca

La Web del Gremi 19

Recordatori:
Gasos Fluorats, TPC i REA

Comissió Gas 21

Inclusa la casella "comprovat" al certificat CG-IRG3

Llibres del Sector

Al Gremi, fem Societat 24

Socis Patrocinadors 26

Acords del sector 28

Avantatges amb el carnet de soci

Comissió ITE 31

Novetats per a les empreses de instal·lacions tèrmiques

Certificat de manipulació de gasos fluorats en la web

Plataforma Multisectorial contra la morositat 32

Mesura del Govern en la lluita contra la morositat

Palet respon 34

Autònoms i la prestació per cessament d'activitat

Ferca informa 36

Ferca i l'Administració: sobre la seguretat del sector

Comissió Telecomunicacions 37

Bulletins d'ICT i correccions al Reglament Regulator

Comissió Electricitat 38

Relació d'oficines, SAT i punts de servei a Catalunya

Formació al Gremi 40

Aconsegueix la TPC 44

Seminaris al Gremi 45

Uponor: Especialització en sistemes de Transport d'Agua

Nova normativa sobre Inspeccions d'Eficiència Energètica

Schneider: Curs bàsic de Gestió i Administració d'Empreses

Palet: La gestió empresarial avui: Estratègies i Recursos

Innovaix: El President Mas presideix el segon aniversari d'Innovaix

Espai de Cultura 50

Seu Central Cornellà

<i>Dimarts</i>	de 15:30 a 18:30 h.	ASSESSORAMENT TÈCNIC ICICT Assessorament tècnic en Baixa Tensió amb Germán Cabrera Legalització de butlletins Assessorament Baixa Tensió
<i>Amb cita prèvia</i>	de 16:00 a 19:00 h.	GRUP PALET GESTORIA Assessorament Laboral

<i>Dimecres</i>	de 16:00 a 19:00 h.	GRUP PALET GESTORIA Assessorament Jurídic
<i>Amb cita prèvia</i>	de 17:00 a 19:00 h.	ASSESSORAMENT TÈCNIC GABINET ENGINYERIA J.M. amb Juan Martín Martínez Villaverde Instal·lacions en general

<i>Dijous</i>	de 15:30 a 18:30 h.	ASSESSORAMENT TÈCNIC ECA Assessorament tècnic en Baixa Tensió amb Jaume Bladé
<i>Amb cita prèvia</i>	de 16:00 a 18:00 h.	ASSESSORAMENT TÈCNIC ECA Assessorament tècnic de RITE GRUP PALET GESTORIA Assessorament Fiscal-Comptable

Delegació Martorell

<i>Dimarts</i>	de 11:30 a 13:00 h.	ASSESSORAMENT TÈCNIC ICICT Legalització de butlletins Assessorament Baixa Tensió
----------------	---------------------	---

<i>Dimecres</i>	de 11:30 a 13:00 h.	ASSESSORAMENT TÈCNIC ECA Legalització de butlletins Assessorament Baixa Tensió Assessorament RITE
-----------------	---------------------	---

<i>Amb cita prèvia</i>		ASSESSORAMENT TÈCNIC GABINET ENGINYERIA J.M. Instal·lacions en general Telecomunicacions / Altres
------------------------	--	--

<i>Amb cita prèvia</i>		ASSESSORAMENT EMPRESARIAL, COL·LABORACIÓ AMB GRUP PALET Assessorament Jurídic, amb l'Advocat de l'Associació Assessorament Laboral Assessorament Fiscal, amb Assessor Fiscal Corredoria d'Assegurances Avantatges econòmiques en el RC, en rams personals i empresarials
------------------------	--	--



+informació:

Seu Central: 93 474 47 46 (Cornellà) i Delegació: 93 776 92 37 (Martorell) o a www.gremibaix.com i info@gremibaix.com



Us desitjem bon nadal i feliç any



La Junta Directiva

Gremi d'Instal·ladors
del Baix Llobregat

En primer lloc, la junta directiva d'aquest Gremi vol agrair molt afectuosament la deferència que amb aquesta entitat va tenir el que durant vint-i-tres anys va ser el Molt Honorable President de la Generalitat de Catalunya Jordi Pujol amb la visita que va fer a les nostres instal·lacions el passat dia 15 de novembre on va fer un ampli recorregut per tot el edifici visitant les aules de formació pràctica i teòrica i on va poder intercanviar opinions amb els alumnes que en aquell moment es trobaven fent classe. A la finalització del recorregut on el President Pujol també va poder gaudir de les nostres diferents instal·lacions en energies renovables es va fer una taula rodona on una petita i variada mostra dels empresaris que conformen aquesta associació van poder plantejar les seves opinions, dubtes i interrogants al President Pujol.

Fa cinc anys que la nostra nova seu va ser inaugurada i ja han estat tres els Presidents de la Generalitat que hem tingut el plaer de rebre. El President Montilla ho va fer durant el seu mandat, el President Mas just abans de ser escollit i el President Pujol aquest passat quinze de novembre. Entenem aquest fet com un reconeixement a la importància d'aquesta associació dins de l'àmbit del Baix Llobregat, a la feina realitzada i al pes i la força que el nostre gremi sens dubte tenen al nostre sector. Això ens dóna molta empenta per continuar treballant en la defensa i el desenvolupament de la nostra professió. Un altre cop, gracies.

Per cert i parlant de presidents, quan tingueu aquest exemplar del Recorda a les mans un nou govern dirigitrà els nostres camins al estat espanyol. Tot sembla indicar que la suma de vots d'aquestes eleccions ens portarà del vermell al blau de forma clara i contundent.

En època de crisis els canvis son bons, per tant, canviar de govern segurament serà bo, remourà consciencies, alterarà dinàmiques i portarà noves maneres d'enfocar els problemes que tenim i que a aquestes alçades tots sabem quins son. El que no està tant clar que sigui tant bo es que un partit pugui guanyar tan aclaparadorament com sembla que ho farà. Les majories absolutes mai han estat bones per ningú en general i per Catalunya en particular, però, en qualsevol cas, son nosaltres com a ciutadans els que acabarem decidint el govern que ha de decidir per nosaltres els pròxims quatre anys.

En un altre ordre de coses recordar-vos que estigueu atents als diferents mitjans de comunicació del gremi ja que us anirà arribant informació del seguit de cursos que anirem iniciant així com els diferents seminaris o xerrades informatives que periòdicament anem realitzant.

També dir-vos que ja està a la vostra disposició a la seu del gremi les butlletes de la loteria de Nadal del gremi, aquest any i per primera vegada amb un petit recàrrec que ens anirà molt bé per ajudar-nos a cobrir les despeses generals de l'associació.

A la vegada aquest any també restaran a la vostra disposició les butlletes de la loteria de Nadal de Ferca per tot aquell associat que vulgui comprar participacions.

Per últim, desitjar-vos a tots un Bon Nadal i un feliç any 2012 i com anem dient últimament, esperem que aquest pròxim any sigui millor que l'anterior i que de mica en mica la llum al final del túnel es vagi fent cada cop una mica més gran. Que els Reis portin regals a tothom i feu bondat amb els torrons i el cava.

Donem servei a més de 700 empreses del sector

El gremi ofereix als seus associats un ampli ventall de serveis orientats a la representació, defensa i promoció dels seus interessos econòmics, socials, laborals, professionals i culturals.



INFORMACIÓ GENERAL

- Informació i gestió general del sector
- Newsletter mensual i circulars per correu ordinari
- Web del Gremi: www.gremibaix.com
amb informació general sobre:
 - Morositat
 - Impagats
 - Intrusisme
 - Novetats tècniques
 - Consulta de normatives
 - Sol·licitud companyies elèctriques
- Revista Recorda
- Informació periòdica de les diverses lleis i reformes
- Venda de butlletins per a les diverses instal·lacions i revisions
- Venda de llibres de reglamentació i normes
- Borsa de treball per als instal·ladors, ofertes i demandes
- Sopar anual de treball (TROBADA D'INSTAL·LADORS)
- Defensa dels interessos dels nostres Associats
- Adhesió de la nostra associació a les següents entitats:
 - Conaif, Pimec, Fenie, Plataforma contra la Morositat, Ferca, Upmball, Innobaix
- Reunions de treball amb companyies i altres institucions com:
 - Ajuntaments, Administracions Públiques, Companyies Subministradores i Entitats d'Inspecció i Control
- Gestions i tramitacions professionals diverses
- Informació prèvia de la caducitat de documents i carnets
- Adaptació de registres i carnets segons normatives
- Sol·licitud i confecció de segells instal·lador i comercial
- Tramitació Registre Telecomunicacions i Agent TDT
- Tramitació del REA (Registre d'empreses autoritzades)
- Tramitació de la TPC (Targeta professional de la Construcció)
- Emissió de la Firma Digital, de Camerfirma

ASSESSORIES

- Assessoria tècnica general de les instal·lacions
- Assessorament i tramitacions amb les entitats d'inspecció i control
- Corredoria d'assegurances
- Servei d'auditoria de Riscos
- Departament jurídic
- Departament contra la morositat
- Assessoria laboral, fiscal i comptable
- Servei de protecció de dades
- Servei de prevenció de riscos laborals





SEMINARIS I JORNADES TÈCNIQUES

Organitzem continuament jornades d'informació i actualització tècnica, impartides per ponents interns de l'associació, l'administració, per fabricants i empreses suministradores.

CENTRE DE FORMACIÓ

Realitzem tots els cursos per l'obtenció dels carnets d'instal·lador autoritzat i de formació continua subvencionats per a persones en actiu en el conveni del metall, FORCEM i formació per a persones que es troben a l'atur, subvencionats pel Servei d'Ocupació de la Generalitat de Catalunya (SOC).

CURSOS PRIVATS

- Instal·lador de Instal·lacions Tèrmiques en Edificis (ITE)
- Instal·lador de Gas A i B
- Instal·lador d'Aigua
- Instal·lador de Petrolíferes
- Instal·lador Reparador Conservador de Frigorífiques
- Instal·lador d'Electricitat: categoria bàsica i especialista

FORMACIÓ REGLADA

- Cicle Formatiu de Grau Mitjà d'Instal·letricques i automàtiques
- Cicle Formatiu de Grau Superior en Proj. d'Instal·letricques i Fluids
- Prova d'accès al Cicle Formatiu de Grau Mitjà
- NORMAS UNE: Novetat Setembre 2011.
Consulta'ns el preu de la que necessites.

CURSOS SUBVENCIONATS

CURSOS DE RECICLATGE DE NORMATIVES

- Codi Tècnic d'Edificació
- Nova Normativa d'Aigua HS4
- Nou Reglament de Gas
- Carretons Elevadors

CURSOS DEL SOC

- Energia Solar Tèrmica i Fotovoltaica
- Gas
- Calefacció i Climatització
- Lampisteria
- Frigorista
- Soldadura

CURSOS ADMINISTRATIUS

- Comptabilitat
- Gestió de PIMES
- Equips de Treball
- Tècniques de venda i marqueting
- Habilitats directives i de negociació
- Comunicació
- Protocol i Relacions Públiques
- Ofimàtica
- Comerç electrònic
- Creació pàgines Web
- Disseny Assistit 2D
- Internet
- Atenció al client
- Tresoreria

CURSOS LÚDICS

- Tècniques de relaxació
- Pintura a l'oli
- Fotografia digital
- Anglès nivell 1
- Japonès
- Tast de vi
- Teràpia del riure
- Oratòria
- Alemany
- Català nivell C

CURSOS TÈCNICS

- Reparador de calderes
- Fred Industrial
- Electricitat General
- Gasos fluorats
- Manteniment instal·lacions fred i calor
- Protecció Riscos Laborals (PRL)
- Automatismes Industrials
- Programes de càlcul
- Solar Tèrmica
- Cursos tècnics en construcció

PROJECTES ACONSEGUITS

Tots els projectes durant els últims anys són fruit de l'esforç conjunt dels nostres associats, patrocinadors, col·laboradors i de les empreses privades i públiques que ens han donat el seu suport.

- ISO 9001: 2008
- Formació en Origen
- Certificacions de Persones
- Energia Eòlica
- Energia Tèrmica
- Homologació de l'Associació en Cicles Formatius de Grau Mitjà i Grau Superior
- Energia Fotovoltaica
- Energia Geotèrmica



fem professió,
fem futur.

Jordi Pujol ens anima a treballar amb la mateixa empenta

L'ex President de la Generalitat de Catalunya visita les nostres instal·lacions i gaudeix d'una taula rodona amb diferents agremiats.



El passat dimarts 15 de novembre varem rebre la visita a la nostra seu del Molt honorable Sr. Jordi Pujol, ex President de la Generalitat i actual President de Convergència i Unió.

Va venir acompanyat d'un ampli equip format pel Sr. Nestor Artís, President Local de CDC a Cornellà, la Sra. Meritxell Borràs, Diputada al parlament i regidora de L'Hospitalet, el Sr. Jordi Monrós, President Comarcal de CDC i regidor de L'Hospitalet i el Sr. Jordi Rosell, Regidor de Cornellà.

Orgullosos varem ensenyar-li la nostra seu des del terrat fins a la planta baixa mentre veiem com amb curiositat i interès l'ex President de la Generalitat volia interactuar amb tots aquells alumnes i professors que en aquell moment es trobaven fent classe. Principalment mostrava curiositat per saber on i en que treballaven els alumnes i com els hi estava afectant la crisi i va poder parlar amb ells una estona abans d'iniciar la taula rodona amb els membres de la Junta Directiva i alguns empresaris instal·ladors.

El Sr. Pujol va insistir en la fortalesa que desprèn la nostra professió i el caràcter lluitador de la nostra associació, que precisament és un dels valors que durant tant de temps han permès solidificar les bases d'un Gremi referent.

La visita a les nostres instal·lacions va deixar realment satisfets als assistents i la posterior taula rodona amb diferents agremiats va ser del tot productiva i representativa. L'ex President de la Generalitat va mostrar molt interès pel que fem des de la nostra associació i amb sinceritat i de manera molt entranyable ens va convidar a seguir el camí que dia a dia fem per la nostra professió.

L'excel·lent relació que mantenim amb les diferents institucions ens ajuda a mantenir la posició de referent gremial de la que gaudim i a desitjar que visitar-nos segueixi sent interessant per representants de l'administració pública.



La creación de empresas es la solución a la crisis

Joan Rosell, presidente de la CEOE, propone crear una asignatura que explique los beneficios de ser empresario como posible receta anticrisis.

Joan Rosell, presidente de la Confederación Española de Organizaciones Empresariales (CEOE), ha señalado que la solución a la crisis pasa por potenciar la creación de empresas, algo para lo cual es fundamental mejorar la percepción que los españoles tienen de los empresarios mediante la implantación de una asignatura escolar denominada "Empresa y Empresario". Según Rosell, la receta anticrisis es sencilla: "crear empleo ¿cómo? Creando empresas, que a su vez contraten". Para el presidente de CEOE, esta es la única manera de atajar de raíz él, a su juicio, principal problema de España y del mundo, puesto que "hay 230.000 millones de parados en el mundo, 23 millones en Europa, 4 en España".

Además, Rosell, que acudió a la presentación del último número de la revista del Instituto de Estudios Económicos (IEE) acompañado por el presidente del organismo, José Luis Feito, y por su director general, Joaquín Trigo, pidió que se cree "un ambiente proempresarial" en la sociedad, educando a los jóvenes "desde la cuna hasta la tumba" en los valores de los emprendedores.

Por su parte, Trigo alertó del elevado número de empresas que han cerrado desde el inicio de la crisis, en 2007, y pidió un mayor apoyo de las instituciones públicas. En este sentido, ha apuntado que la carga fiscal que soportan las empresas españolas es muy importante y sólo es superada por Bélgica, Francia, Estados Unidos y Japón, y ha afirmado que todo el mundo debería saber cuánto le cuesta un trabajador a la empresa. "Las empresas son las más transparentes de todas, más que el credo, las entidades de fútbol o el Gobierno, pues todos sus datos están disponibles en los registros".

Además, el director general del IEE criticó que las administraciones sigan convocando algunas oposiciones en España cuando lo que necesita el país "son más empresas, no más funcionarios". "Incluso ahora que estamos a punto de quebrar, de ser intervenidos, sigue creciendo la nómina".

Durante la presentación de la revista del Instituto de Estudios Económicos (IEE), el empresario resaltó que esta medida es una inversión pequeña pero tremendamente importante para crear un país pro empresarial y, por ejemplo, que rompa la tradición antiempresarial que



reina en España. Rosell señaló que dicha asignatura debe explicar los beneficios que suponen para los países las empresas ya que, explicó, estas crean riqueza y si tienen beneficios pagan impuestos, lo cual repercute en el bienestar del país. Si no hay beneficios empresariales no hay posibilidad de hacer nada, agregó.

Según Rosell, si queremos una sociedad más justa, más próspera y más rica, no existe otra alternativa que crear muchísimos empresarios que creen empresas y creen país. El presidente de la patronal también destacó que el primer problema "actualmente es el paro porque, según datos de la OIT, en el planeta hay legalmente 230 millones de parados, de los que en Europa son 23 millones y, de ellos, 4 en España. Pero el empleo no se crea de forma automática, si no creando empresas. En esta línea, Rosell recalcó que hay que potenciar la cultura del empresario y desde las guarderías hay que explicarles a las personas lo bueno que es ser empresario y hacer empresa. [ABC, 29-9-2011](#)



RQ

**RQ APLICACIONES
ELECTROMECAÑICAS, S.A.**
Cuadros para Centralización de Contadores
"doble aislamiento clase II-B"

Aprobado por el ministerio de Industria y Energía (B.O.E. 26-01-1983)
Homologado por UNESA (Entidad Coordinadora de las Clus. Eléctricas de España)

P.I. Camí Rai – C/Miquel Servet 13
08850 Gavà (Barcelona) – Tel: 93-633.39.90 – Fax: 93-633.39.91
info@rqaplicaciones.com
www.rqaplicaciones.com



PER A LA TEVA JUBILACIÓ, UN INTERÈS INCREÏBLE PROTEGIT FINS A 2016.

Només FIATC pot oferir-te un PPA amb un interès anual tan espectacular
garantit fins a març de 2016, a més d'incentius fiscals i grans obsequis,
tant en metàl·lic com en forma de regals exclusius.
Descobreix aquest i altres productes per a la teva jubilació:
Plans de Pensions i PIES i tria el que més s'ajusti a les teves necessitats.

4,75%

Aquest iPad
i molts
més regals

per a noves contractacions
i traspassos abans del 30
de desembre de 2011

*4,75% de rendibilitat bruta anual garantida fins al 31 de març de 2016 per a PPA
que es mantinguin en vigor fins a aquesta data. Només per a contractacions anteriors al 30 de desembre de 2011.

PER A MÉS INFORMACIÓ: 933 778 185
Av. FAMA 5/N POL. IND. ALMEDA · 08940 · CORNELLÀ

 **Assegurances**
SERVICI · CORTADELLA · ASSURADORS DE L'ESTAT

FIATC 
MÚTUA LÍDER EN GESTIÓ D'ESTALVI

Nova normativa en alarmes de seguretat: EN 50131

S'ha produït un canvi important en la normativa de Seguretat. Es tracta d'una normativa de la UE que legisla sobre el disseny dels sistemes d'alarmes de seguretat i anti-atracament.

La EN 501131 defineix quatre graus diferents de seguretat pels sistemes d'alarmes. Indica que les instal·lacions i el material de seguretat s'han d'adequar a un d'aquest quatre graus, depenent del risc existent en l'àrea protegida.

- Instal·lacions - producte certificat de GRAU 1: Sistemes amb senyalització acústica sense connexió a Central Receptora d'Alarmes, ni possibilitat de connexió a posteriori.

- Instal·lacions - producte certificat de GRAU 2: Sempre que hi hagi connexió a Central Receptora d'Alarmes o previsió de connexió a posteriori i es tracti de:

→ habitatges, petits establiments, comerços e indústries en general.

- Instal·lacions - producte certificat GRAU 3: Estan obligats a disposar de sistema de seguretat amb connexió a Central Receptora d'Alarma i sistema de registre d'imatges amb verificació en Central receptora d'Alarmes (CRA). Es tracta de:

→ entitats de crèdit, joieries, galeries d'art, botiga d'antiguitats, argenteries, estacions de servei, administracions de loteries i apostes, casinos, sales de bingo i màquines de joc.

Els establiments amb sistemes de seguretat anteriors a l'entrada en vigor d'aquesta normativa, tenen 2 anys per adaptar-se.

- Instal·lacions - producte certificat de GRAU 4: Obligats o no a connexió amb Central Receptora d'Alarma.

→ instal·lacions militars, establiments amb materials explosius, empreses de seguretat de dipòsit d'efectiu, valors, metalls preciosos, matèries perilloses.

Per tant a la pràctica, els usuaris percebran canvis en el material de seguretat, així com una obligació per part de l'instal·lador de documentar tots els aspectes d'un estudi abans de procedir a la instal·lació del sistema.

Únicament podran realitzar la instal·lació i manteniment dels sistemes de seguretat i alarma de grau 2 o superior, quan es pretengui connectar a una central d'alarmes, les empreses de seguretat autoritzades, inscrites en el Registre corresponent. Com a mínim ha d'haver un manteniment anual presencial.

Les empreses instal·ladores, estaran obligades, abans d'efectuar la connexió a Central receptora d'Alarmes, a instruir a l'usuari, per escrit, del funcionament del servei.

El grau del sistema serà equivalent al grau més baix d'un dels seus components. El procediment de verificació seqüencial d'àmbit estatal, ordre INT/316/2011, considera vàlidament verificada una alarma quan existeix l'activació de manera successiva, de tres o més senyals procedents d'elements de detecció diferents en 30 min.

En el cas de l'àmbit de Catalunya preval la Ordre IRP/198/2010 que indica que l'activació de dos o més elements de zones diferents, en menys de 30 min.

Es considera vàlidament verificada una alarma mitjançant vídeo i cal alertar les forces de seguretat, quan es visualitzi una persona humana en la imatge de verificació, sempre que no permeti descartar un ús indegut de la persona usuària, també si existeix informació rellevant en l'escena de l'alarma.

No es permetran obtenir imatges del lloc supervisat, si prèviament no s'ha produït una alarma, llevat que es compti amb l'autorització expressa de l'usuari o la norma exigeixi un enregistrament permanent.

Els sistemes de seguretat instal·lats i connectats a CRA abans de la data d'entrada en vigor d'aquestes ordres, s'adequaran en el termini de 10 anys (excepte establiments obligats a disposar de caixa forta que s'han d'adequar en 2 anys)

Els sistemes d'alarma que es connectin a una Central Receptora d'Alarmes partir de l'entrada en vigor d'aquestes ordres, han de complir els requisits i graus de seguretat esmentats. Les Ordres ha entrat en vigor el 18 agost 2011



Calderas de Condensación Cerapur + Sistemas Solares Junkers = máxima eficiencia energética.



Combinando las tecnologías de la condensación y la solar térmica de Junkers, obtendrás la solución para ofrecer una instalación con la máxima eficiencia energética.

Las calderas de Condensación Cerapur de Junkers obtienen el máximo rendimiento al aprovechar la energía contenida en los gases de la combustión y nuestros Sistemas Solares Térmicos aprovechan la energía del sol para obtener a.c.s. y dar apoyo a la calefacción: facilidad de instalación y máximo ahorro respetando el medio ambiente.
www.junkers.es



Calor para la vida

 **JUNKERS**
Grupo Bosch

“La mentalidad de la gente joven tiene que cambiar”

Entrevista: **Jonatan Ávila Sánchez** • Edat: **33 años**

Població: **Castelldefels** • Empresa: **J. Avila Instalaciones**

¿Cuál es la actividad principal de tu empresa?

Instalaciones en general, mantenimiento, reparaciones en vivienda, comunidades y locales comerciales.

¿Cuál es el motivo de elegir esta profesión?

Desde bien pequeño ya tenía muchas inquietudes por los aparatos eléctricos (me gustaba desmontarlos por la curiosidad de los componentes).

Cuando fui un poco mayor, comencé a trabajar con un familiar que tiene una empresa de construcción, a su lado aprendí el oficio y fue cuando decidí comenzar por mi cuenta en este mundillo.

¿A partir de qué año iniciaste la actividad como profesional?

En el año 2008. Me costó tomar la decisión, ya que en la empresa en la que trabajaba estaba muy bien, pero tenía inquietudes y hoy por hoy, no me arrepiento para nada del cambio que he hecho.

En pocas palabras ¿cómo ha evolucionado tu empresa durante todo este tiempo?

La evolución ha sido muy positiva. Al inicio mis clientes eran muy reducidos y la mayoría eran conocidos, familiares, amigos... poco a poco y sin apenas darme cuenta comencé a ampliar

mi cartera de clientes a pequeñas empresas, comunidades, administraciones de fincas, etc.

Ante la perspectiva actual del mercado, ¿cómo está afectando la crisis a tu negocio?

El inicio de mi actividad, como bien he comentado anteriormente, fue en el año 2008 (en pleno inicio de la crisis) por tanto no puedo evaluar un antes y un después de la misma, lo que si podemos evaluar es el transcurso de estos tres años, evolucionando de manera positiva gracias al gran abanico de posibilidades que el oficio presta, puesto que no sólo instalamos sino que también reparamos y hacemos mantenimientos tanto en vivienda particular como en empresas, locales comerciales, comunidades de vecinos, etc.

Las exigencias actuales de nuestro sector, ¿están suponiendo un lastre para el desarrollo de tu actividad?

Sí, porque como en todos los sectores existen profesionales y “menos profesionales” con esto quiero decir que si todos nos rigiéramos por la normativa existente no tendríamos estos problemas con los clientes.

¿Consideras que es más difícil ejercer el oficio de instalador ahora que antes?

A la hora de realizar los trabajos actualmente lo tenemos más fácil que años atrás, ya que con las herramientas que hay en el mercado

y el material existente es más fácil trabajar, lo que nos frena un poco hoy por hoy, son las exigencias con las normativas y la burocracia.

Hoy en día ¿crees que las nuevas generaciones lo tienen más difícil para comenzar en esta profesión debido a las exigencias académicas, legislativas, etc.?

Sí, pero la mentalidad de la gente joven tiene que cambiar y pensar que tienen que aprender poco a poco e ir cogiendo experiencia, y a la misma vez prepararse realizando cursos, para obtener el carnet de instalador.

¿Cómo te ves profesionalmente en 10 años?

A tan largo plazo es difícil saber como me irá, pero espero poder ampliar la empresa y mis conocimientos para poder acceder a un mercado más extenso.

¿Tienes hijos?

¿Continuarán con el negocio familiar?

Sí, he sido padre hace poquito. Es difícil saber si ella continuará con el negocio debido a su corta edad (queda mucho tiempo para eso).

¿Desde cuando estás agremiado?

Estoy agremiado desde el primer día que me hice autónomo, y la verdad, estoy muy contento de estar agremiado, te da una seguridad increíble a la hora de desempeñar tu trabajo.

¿Consideras que los servicios que ofrece el Gremi son beneficiosos para el desarrollo de tu actividad?

Por supuesto, es todo más sencillo, cualquier consulta técnica, administrativa, cursos...

¿Incorporarías algún otro servicio a nuestro catálogo?

Nunca me lo he planteado, la verdad es que lo veo muy completo.

Nuestra revista se creó como un canal de comunicación hacia el socio, ¿desde tu punto de vista, crees que ha cumplido el cometido para el que se ha creado?

Sí, va muy bien, ya que te informa de temas actuales sobre normativas, y noticias interesantes.

¿Qué te parecen los medios que utilizamos para informaros como son la revista, la web y el Newsletter? ¿son de tu utilidad?

Los medios están muy bien, es un más a más a la comunicación verbal. Visito la web, leo el Recordar... pero si tengo tiempo prefiero ir al Gremi.



Jonatan Ávila Sánchez

Novedades reglamentarias en la protección contra incendios

Modificados los requisitos de acceso al registro de sistemas contra incendios. Anteriormente, había que disponer de al menos un carné de instalador de fontanería, ahora no es necesario.



A partir del año 2011, se han modificado los requisitos para acceder al registro de sistemas contra incendios. Antes debía disponer la empresa de al menos un carné de instalador de fontanería, lo cual, ahora ya no es necesario. Los únicos requisitos solicitados a partir de ahora son: disponer de un TECNICO TITULADO (Ingeniero/ Ingeniero Técnico Industrial o otras titulaciones que sean competentes) El técnico competente podrá estar vinculado a la empresa mediante alguna de estas situaciones:

- Contrato laboral: dado de alta en el Régimen de la Seguridad Social que le corresponda.
- Contrato mercantil: de prestación de servicios, de asesoramiento, etc.

Podrán ser autorizados en los siguientes puntos del Registro de Sistemas de Protección contra Incendios:

1. Sistemas de detección automática.
2. Sistemas manuales de alarma.
3. Sistemas de comunicación de alarma.
4. Sistemas de abastecimiento de agua.
5. Sistemas hidrantes de exterior.
6. Extintores de incendios.
7. Sistemas de bocas de incendios (BIE)
8. Sistemas de columna seca.
9. Sistemas de extinción por aspersor.
10. Sistemas de extinción por agua polvorizada.
11. Sistemas de extinción por espuma física.
12. Sistemas de extinción por polvos.
13. Extinción por agentes gaseosos.

Para los siguientes puntos, también podrá ser con un Ingeniero de Telecomunicaciones:

1. Sistemas de detección automática
2. Sistemas manuales de alarma
3. Sistemas de comunicación de alarma

- Operarios Los operarios tienen que estar vinculados en la empresa y dados de alta, con dedicación completa, en el Régimen de la Seguridad Social que corresponda.

- Seguro de Responsabilidad Civil (al corriente de pago) La actividad objeto de la póliza cumplirá la normativa vigente para este tipo de registro i el límite de capital asegurado por siniestro (año 2011) es de 854.900€. Valor que se tiene que actualizar anualmente con el IPC.

- Contrato (solo para mantenimiento de extintores) Una vez realizada la comunicación, i antes del inicio de la actividad, la empresa tendrá contratado el seguimiento de su actividad al menos con el Organismo de Control (OC). Si el contrato es con más de un OC se tendrá que definir previamente su aplicación en cada instalación, (por emplazamiento, por tipo o por cualquier otra característica).

- Autorización para realizar recarga y mantenimiento de extintores. La empresa mantenedora de extintores tendrá que disponer de la autorización del fabricante y/o importador de extintores para hacer las recargas y el mantenimiento, o bien un sistema de seguridad de la calidad en la actividad de mantenimiento de extintores reconocido por una entidad autorizada.

- Medios técnicos materiales adecuados a su actividad. En caso de que la empresa comunique que hace un cambio de titular, tendrá que disponer además de:

o Justificante de cambio de titular: documento que acredite el cambio de titular de la empresa. Los documentos de los cuales hay que disponer son la escritura notarial de constitución de la sociedad, en caso de que el titular sea persona jurídica, y el contrato de compra-venta, contrato de alquiler, documento de cesión o similares, que hayan pasado el trámite correspondiente ante la agencia tributaria de Cataluña.



Información tributaria: calendario del contribuyente

Ponemos a tu disposición la información necesaria para recordar el cumplimiento de las principales obligaciones tributarias estatales durante los meses de diciembre y enero.

DICIEMBRE 2011 / Hasta el día 20

RENTA Y SOCIEDADES

Retenciones e ingresos a cuenta de rendimientos del trabajo, actividades económicas, premios y determinadas ganancias patrimoniales e imputaciones de renta, ganancias derivadas de acciones y participaciones de las instituciones de inversión colectiva, rentas de arrendamiento de inmuebles urbanos, capital mobiliario, personas autorizadas y saldos en cuentas.

- Noviembre 2011. Grandes Empresas.

MODELOS: 111,115,117,123,124,126,128

• Pagos fraccionados Sociedades y Establecimientos

Permanentes de no Residentes:

- Estimación Directa. MODELO: 130
- Estimación Objetiva. MODELO:131

• Pagos fraccionados Sociedades y Establecimientos Permanentes de no Residentes. Ejercicio en curso:

- Régimen General. MODELO: 202
- Régimen de consolidación fiscal (Grupos Fiscales). MODELO: 222

IVA

- Noviembre 2011. Régimen General. Autoliquidación. MODELO: 303
- Noviembre 2011. Grupo de entidades, MODELO INDIVIDUAL: 322
- Noviembre 2011. Declaración de operaciones incluidas en los libros registro del IVA y del IGIC. MODELO: 340
- Noviembre 2011. Declaración recapitulativa de operaciones intracomunitarias. MODELO: 349
- Noviembre 2011. Grupo de entidades, MODELO AGREGADO: 353
- Noviembre 2011. Operaciones asimiladas a las importaciones. MODELO: 380
- Solicitud de devolución Recargo de Equivalencia y sujetos pasivos ocasionales. MODELO:308
- Reintegro de compensaciones en el Régimen Especial de la Agricultura, Ganadería y Pesca. MODELO: 341

IMPUESTO SOBRE LAS PRIMAS DE SEGUROS

- Noviembre 2011. MODELO: 430

IMPUESTOS ESPECIALES DE FABRICACIÓN

- Septiembre 2011. Grandes Empresas^(*). MODELOS: 553, 554, 555, 556, 557, 558.

- Septiembre 2011. Grandes Empresas. MODELOS: 561, 562, 563

- Noviembre 2011. Grandes Empresas. MODELOS: 560

- Noviembre 2011. MODELOS: 564, 566

- Noviembre 2011. ^(*). MODELOS: 570, 580

^(*) Los destinatarios registrados, destinatarios registrados ocasionales, representantes fiscales y receptores autorizados (Grandes Empresas), utilizarán para todos los impuestos el MODELO: 510

ENERO 2012 / Hasta el día 2

RENTA

- Renuncia o revocación Estimación Directa Simplificada y Estimación Objetiva para 2012 y sucesivos. MODELOS: 036,037

IVA

- Renuncia o revocación Estimación Directa Simplificada y Estimación Objetiva para 2012 y sucesivos. MODELOS: 036,037
- Opción o revocación de la aplicación prorrateada especial para 2012. MODELOS: 036,037
- Opción o revocación por la determinación de la base imponible mediante el margen de beneficio global en el Régimen Especial de los bienes usados, objetos de arte, antigüedades y objetos de colección para 2012 y sucesivos. MODELOS: 036
- Opción o revocación por la determinación global de la base imponible en el Régimen especial de las Agencias de Viajes para 2012 y sucesivos. MODELOS: 036
- Opción tributación en destino ventas a distancia a otros países de la Unión Europea para 2012 y 2013. MODELOS: 036
- Renuncia al Régimen de deducción común para sectores diferenciados para 2012. SIN MODELO
- Comunicación de alta en el Régimen especial del grupo de entidades. MODELOS: 039
- Opción o renuncia por la modalidad avanzada del Régimen especial del grupo de entidades. MODELOS: 039
- Comunicación anual relativa al Régimen especial del grupo de entidades. MODELOS: 039
- Solicitud de inscripción / baja. Registro de devolución mensual, grupo de entidades. MODELOS: 039



Uponor

902 100 240

www.uponor.es
www.climatizacioninvisible.com

Compartimos contigo la magia de la Navidad

Por eso te queremos regalar
esta **magnífica cesta de Navidad**,
para que la disfrutes como te mereces.



Foto real de los elementos que componen la cesta.

CHARCUTERÍA: 1 Paleta 3,8-4,3 Kg. aprox. Bodega Serrana CENTELLES Y BUI (Los Pomerós-Huelva) - 1 Pieza 190 gr. aprox. Chorizo Ibérico La Rioja MONTELUZ - 1 Pieza 250 gr. Sobresada Ibérica Estuchada CENTELLES Y BUI JABICO. **LICORES:** 3 Botella de Cava CASTELLBLANCH Gran Cuvée Brut Nature Topacio - 1 Botella de Vino Tinto ACANTUS Cabernet Tempranillo BODEGAS OLARRA - 1 Botella de Vino Tinto SOLAZ de OSBORNE Cabernet Tempranillo - 1 Botella de Vino Blanco D.O. Jumilla MONTELAGO - 1 Botella de Vino Rosado ACANTUS DODEGAS OLARRA - 1 Botella de Whisky Passport. **TURRONES Y DULCES:** 1 Tarta Impassat 150 gr. Calidad Suprema PICO - 1 Barra de Tiramisú 150 gr. Jora Calidad Suprema EL ARTESANO - 1 Tarta 150 gr. Chocolate Capiote LACASA - 1 Barra de Tiramisú 150 gr. Ecco Calidad Suprema EL ARTESANO - 1 Estuche 100 gr. Dupesani de Noronja LA ESTEPAÑA - 1 Estuche 150 gr. Hojaldres Navideños MONTEYURIA - 1 Estuche 120 gr. Nevaditos Sorocot DULMART. **CONSERVAS Y OTROS:** 1 Lata 80 gr. Paté Jabugo Tradicional SÁNCHEZ ROMERO CARVAJAL - 1 Lata 80 gr. Paté Jabugo Pedro Ximénez SÁNCHEZ ROMERO CARVAJAL - 1 Estuche 100 gr. Dulces de Tónez HECHOS AL SOL - 1 Estuche 50 gr. Cacahuetes Fritos y Salados BORGES - 1 Caja de Cartón decorada y con asa (18x37x11 cm.)

Sólo tienes que comprar entre
noviembre* y diciembre al menos
499 € en accesorios RTM
y la cesta es tuya.



*Serán válidas las compras realizadas a partir del 15 de noviembre y hasta el 15 de diciembre de 2011.
Las cestas se entregarán según se vayan recibiendo las facturas de compra.

RTM™ Technology



acredita't com associat del Gremi d'Instal·ladors del Baix Llobregat



I gaudeix de tots els avantatges que t'ofereix!

Si vols tenir el teu carnet que t'identificarà com a soci del Gremi d'Instal·ladors del Baix Llobregat, només cal que ens truqueu i ens el demaneu. Porteu una fotografia tamany carnet i ja el teniu!

Ja tens la teva loteria?

Núm. GREMI **52690**

Núm. FERCA **68486**

el Gremi i Ferca et porten
l'alegria a la teva llar..

Molta sort!



Registrat a Gremibaix.com i viu la teva professió al dia

Des d'aquest nou apartat de la revista, us anirem informant de tots els avantatges d'utilitzar la nova web del Gremi, on disposeu de tota la informació per agilitzar el vostre dia a dia.

Si no pot visualitzar correctament aquest correu, pot fer-ho clicant aquí

DARRERES NOTÍCIES AL GREMI

EL SR. JORDI PUJOL VISITA LES INSTAL·LACIONS DEL GREMI
La visita a les nostres instal·lacions de l'ex President de la Generalitat va deixar realment satisfets als assistents i la posterior taula rodona amb diferents agremiats va ser del tot productiva i representativa... [+]

CURSO DE ESPECIALISTA EN SISTEMA DE AUTOFUJACIÓN UPONOR PARA INSTALACIONES DE CLIMATIZACIÓN INVISIBLE.
TOTALMENTE SUBVENCIONADO PARA NUESTROS ASOCIADOS. Se entregará a los asistentes exclusivas ofertas para la compra de herramientas y pedidos de Climatización Invisible.

NOVA WEB DE GAS NATURAL
Desde el 15 d'Octubre podeu visitar la nova web de Gas Natural, nou disseny i nous continguts per millorar el servei als seus abonats... [+]

NOVEDADES EN EL REGLAMENTO DE INSTALACIONES TERMICAS EN EDIFICIOS:
Las empresas instaladoras-mantenedoras de instalaciones térmicas en edificios tienen que hacer el seguimiento del cumplimiento de términos de inspección periódica de los generadores de calor y frío y de las instalaciones de térmicas que tengan con contrato de mantenimiento, y tienen que hacer los avisos oportunos a los titulares... [+]

PUNTS DE SERVEI DE ENDESA
Punts de Servei zona Catalunya Sud, Àmbit de gestió TUR entre PdS-Oficina Comercial i Oficina Comercial Endesa a Tarragona... [+]

NOUS PRÈSTECES D'ACCIO PER A EMPRESES AL 0% D'INTERÈS
ACCIO, Agència de suport a la competitivitat de l'empresa catalana adscrita al Departament d'Empresa i Ocupació de la Generalitat de Catalunya, ha posat a disposició de les empreses tres nous tipus de préstecs en condicions preferents... [+]

Dins de la nova web del Gremi, Gremibaix.com, tenim una zona exclusiva per a tots els associats del Gremi.

En aquesta zona podreu gaudir d'una sèrie d'avantatges i continguts exclusius que no en podreu gaudir si només us limiteu a navegar per ella. És, per tant, força interessant que us registreu i tingueu la web del gremi com a company de feina.

La finalitat de la web és facilitar-vos la vostra tasca i mantenir-vos actualitzats en totes aquelles notícies referents al nostre sector. Però aquesta nova secció de la web us permet tenir una eina de treball que us ajudarà en diversos àmbits de la vostra professió.

A continuació us detallem quines són les seccions de la zona restringida:

- Borsa de Treball
- Correu del Gremi
- Taulell d'anuncis
- Arxius Tècnics
- Oficina Virtual Agbar
- Reglamentacions

Com ja sabeu, mitjançant els newsletters estareu assaentats dels nous continguts que anem incorporant a la web. Recordeu que també podeu utilitzar la web per donar-vos d'alta en el butlletí electrònic del Gremi que s'envia regularment cada dues setmanes.

COMPRI AL GREMI ELS PROGRAMES PER FER DE FORMA FÀCIL LES MEMÒRIES TÈCNiques, CERTIFICATS I BUTLLETINS

PACK DE 5 PROGRAMES + MANTENIMENT 130€ ANUALS

INCLOU L'ENVIAMENT TELEMÀTIC

GUANYI TEMPS I COMODITAT. PREGUNTI PER LES NOSTRES OFERTES

93 766 15 19
www.agit.es

No us oblideu: Gasos Fluorats, TPC, inscripció al REA

Us recordem la obligatorietat des del passat 4 de juliol de la Certificació d'Empresa de Gasos Fluorats, de l'obtenció de la TPC a partir del 31 de desembre i de la renovació d'inscripció al REA.

GASOS FLUORATS

A partir del 4 de juliol de 2011 els distribuïdors de refrigerants fluorats només podran vendre a les empreses que disposin del Certificat d'empresa de gasos fluorats.

En el cas d'empreses que no disposin del Certificat d'empresa de gasos fluorats, i que per la seva activitat no necessitin estar inscrites en el RASIC (Registre d'Agents de Seguretat Industrial de Catalunya), fins al 31 de desembre d'aquest any, o al contrari, siguin instal·ladors i/o mantenidors d'instal·lacions tèrmiques en edificis inscrits en el registre RASIC en les branques REITE / REIMITE Climatització, i fins la mateixa data, s'acceptarà que es pugui vendre a aquestes empreses si acrediten documentalment que disposen d'almenys d'una persona matriculada en algú programa formatiu PF per a sistemes frigorífics de qualsevol càrrega.

TPC (Targeta Professional de la Construcció)

Us recordem que la targeta serà obligatòria a partir del 31 de desembre de 2011 per a qualsevol treballador del sector del metall que necessiti entrar en alguna obra de construcció.

RENOVACIÓ DEL REA (Registre d'Empreses Acreditades)

Tota empresa que pretengui ser contractada o subcontractada per a treballs en la construcció, haurà d'estar inscrita en el Registre d'Empreses Acreditades (REA), ja que té com a objectiu acreditar que les empreses que operen en el sector de la construcció compleixen els requisits de capacitat i de qualitat de la prevenció de riscos laborals.

EL GREMI DISPOSA DE LA FORMACIÓ NECESSÀRIA PER A L'OBTENCIÓ DELS CERTIFICATS PERTINENTS. INFORMA'T.



+informació:

Seu Central: 93 474 47 46 (Cornellà) i Delegació: 93 776 92 37 (Martorell) o a www.gremibaix.com i info@gremibaix.com



Benvolguts agremiats,

us sol·licitem que ens feu arribar totes les queixes o incidències que tingueu amb **Gas Natural** referent a contractació, inspeccions, centres col·laboradors, tècnics, etc., per tal de poder-los tractar amb la mateixa companyia.

Agraïm ens envieu els vostres comentaris a:
silvia@gremibaix.com

Moltes gràcies per la vostra col·laboració.



S'ha inclòs la casella "comprovat" al certificat CG-IRG3

La Comissió de Gas i Calefacció de FERCA ha aconseguit un acord amb l'Administració per a incorporar la casella de "comprovat" al Certificat d'instal·lació individual de gas.

Us informem, que després de varies converses amb l'Administració, finalment la Comissió de Gas i Calefacció de FERCA ha aconseguit incorporar la casella de COMPROVAT a l'apartat de DECLARA al certificat d'instal·lació individual de gas CG-IRG3.

GC-IRG3 - impresa - 3/5 còpies per al l'usuari, empresa instal·ladora i subministradora. En cas de requerir projecte / MTD, addicionalment OC i administració

Num CUPS/ Num potència *El titular projecte MTD, *o el establiment autoritzat

Certificat d'instal·lació individual de gas

Dades de l'empresa instal·ladora

Nom i cognoms / Rati social: _____ NF/NIE/CIF: _____

Telèfon: _____ Correu electrònic: _____ Inscritció RASAC Registre corresponent: _____ Categoria: _____

Adreça: _____ Codi postal: _____ Municipi: _____

Dades de l'instal·lador/a autoritzat

Nom i cognoms: _____ NF/NIE/CIF: _____

Telèfon: _____ Correu electrònic: _____ Carnet expedit per: _____ Categoria: _____

DECLARA: Haver realitzat modificat ampliat comprovat revisat per correcció del darrer control periòdic, conforme a la documentació tècnica, la instal·lació individual de gas següent:

Dades del titular i ubicació de la instal·lació

Nom i cognoms / Rati social del titular: _____ NF/NIE/CIF: _____

Adreça: _____ Codi postal: _____ Municipi: _____

Característiques de l'instal·lació

Tipus de gas: GDN GDL G3 G4 G5 G6 G7 G8 G9 G10 G11 G12 G13 G14 G15 G16 G17 G18 G19 G20 G21 G22 G23 G24 G25 G26 G27 G28 G29 G30 G31 G32 G33 G34 G35 G36 G37 G38 G39 G40 G41 G42 G43 G44 G45 G46 G47 G48 G49 G50 G51 G52 G53 G54 G55 G56 G57 G58 G59 G60 G61 G62 G63 G64 G65 G66 G67 G68 G69 G70 G71 G72 G73 G74 G75 G76 G77 G78 G79 G80 G81 G82 G83 G84 G85 G86 G87 G88 G89 G90 G91 G92 G93 G94 G95 G96 G97 G98 G99 G100 G101 G102 G103 G104 G105 G106 G107 G108 G109 G110 G111 G112 G113 G114 G115 G116 G117 G118 G119 G120 G121 G122 G123 G124 G125 G126 G127 G128 G129 G130 G131 G132 G133 G134 G135 G136 G137 G138 G139 G140 G141 G142 G143 G144 G145 G146 G147 G148 G149 G150 G151 G152 G153 G154 G155 G156 G157 G158 G159 G160 G161 G162 G163 G164 G165 G166 G167 G168 G169 G170 G171 G172 G173 G174 G175 G176 G177 G178 G179 G180 G181 G182 G183 G184 G185 G186 G187 G188 G189 G190 G191 G192 G193 G194 G195 G196 G197 G198 G199 G200 G201 G202 G203 G204 G205 G206 G207 G208 G209 G210 G211 G212 G213 G214 G215 G216 G217 G218 G219 G220 G221 G222 G223 G224 G225 G226 G227 G228 G229 G230 G231 G232 G233 G234 G235 G236 G237 G238 G239 G240 G241 G242 G243 G244 G245 G246 G247 G248 G249 G250 G251 G252 G253 G254 G255 G256 G257 G258 G259 G260 G261 G262 G263 G264 G265 G266 G267 G268 G269 G270 G271 G272 G273 G274 G275 G276 G277 G278 G279 G280 G281 G282 G283 G284 G285 G286 G287 G288 G289 G290 G291 G292 G293 G294 G295 G296 G297 G298 G299 G300 G301 G302 G303 G304 G305 G306 G307 G308 G309 G310 G311 G312 G313 G314 G315 G316 G317 G318 G319 G320 G321 G322 G323 G324 G325 G326 G327 G328 G329 G330 G331 G332 G333 G334 G335 G336 G337 G338 G339 G340 G341 G342 G343 G344 G345 G346 G347 G348 G349 G350 G351 G352 G353 G354 G355 G356 G357 G358 G359 G360 G361 G362 G363 G364 G365 G366 G367 G368 G369 G370 G371 G372 G373 G374 G375 G376 G377 G378 G379 G380 G381 G382 G383 G384 G385 G386 G387 G388 G389 G390 G391 G392 G393 G394 G395 G396 G397 G398 G399 G400 G401 G402 G403 G404 G405 G406 G407 G408 G409 G410 G411 G412 G413 G414 G415 G416 G417 G418 G419 G420 G421 G422 G423 G424 G425 G426 G427 G428 G429 G430 G431 G432 G433 G434 G435 G436 G437 G438 G439 G440 G441 G442 G443 G444 G445 G446 G447 G448 G449 G450 G451 G452 G453 G454 G455 G456 G457 G458 G459 G460 G461 G462 G463 G464 G465 G466 G467 G468 G469 G470 G471 G472 G473 G474 G475 G476 G477 G478 G479 G480 G481 G482 G483 G484 G485 G486 G487 G488 G489 G490 G491 G492 G493 G494 G495 G496 G497 G498 G499 G500 G501 G502 G503 G504 G505 G506 G507 G508 G509 G510 G511 G512 G513 G514 G515 G516 G517 G518 G519 G520 G521 G522 G523 G524 G525 G526 G527 G528 G529 G530 G531 G532 G533 G534 G535 G536 G537 G538 G539 G540 G541 G542 G543 G544 G545 G546 G547 G548 G549 G550 G551 G552 G553 G554 G555 G556 G557 G558 G559 G560 G561 G562 G563 G564 G565 G566 G567 G568 G569 G570 G571 G572 G573 G574 G575 G576 G577 G578 G579 G580 G581 G582 G583 G584 G585 G586 G587 G588 G589 G590 G591 G592 G593 G594 G595 G596 G597 G598 G599 G600 G601 G602 G603 G604 G605 G606 G607 G608 G609 G610 G611 G612 G613 G614 G615 G616 G617 G618 G619 G620 G621 G622 G623 G624 G625 G626 G627 G628 G629 G630 G631 G632 G633 G634 G635 G636 G637 G638 G639 G640 G641 G642 G643 G644 G645 G646 G647 G648 G649 G650 G651 G652 G653 G654 G655 G656 G657 G658 G659 G660 G661 G662 G663 G664 G665 G666 G667 G668 G669 G670 G671 G672 G673 G674 G675 G676 G677 G678 G679 G680 G681 G682 G683 G684 G685 G686 G687 G688 G689 G690 G691 G692 G693 G694 G695 G696 G697 G698 G699 G700 G701 G702 G703 G704 G705 G706 G707 G708 G709 G710 G711 G712 G713 G714 G715 G716 G717 G718 G719 G720 G721 G722 G723 G724 G725 G726 G727 G728 G729 G730 G731 G732 G733 G734 G735 G736 G737 G738 G739 G740 G741 G742 G743 G744 G745 G746 G747 G748 G749 G750 G751 G752 G753 G754 G755 G756 G757 G758 G759 G760 G761 G762 G763 G764 G765 G766 G767 G768 G769 G770 G771 G772 G773 G774 G775 G776 G777 G778 G779 G780 G781 G782 G783 G784 G785 G786 G787 G788 G789 G790 G791 G792 G793 G794 G795 G796 G797 G798 G799 G800 G801 G802 G803 G804 G805 G806 G807 G808 G809 G810 G811 G812 G813 G814 G815 G816 G817 G818 G819 G820 G821 G822 G823 G824 G825 G826 G827 G828 G829 G830 G831 G832 G833 G834 G835 G836 G837 G838 G839 G840 G841 G842 G843 G844 G845 G846 G847 G848 G849 G850 G851 G852 G853 G854 G855 G856 G857 G858 G859 G860 G861 G862 G863 G864 G865 G866 G867 G868 G869 G870 G871 G872 G873 G874 G875 G876 G877 G878 G879 G880 G881 G882 G883 G884 G885 G886 G887 G888 G889 G890 G891 G892 G893 G894 G895 G896 G897 G898 G899 G900 G901 G902 G903 G904 G905 G906 G907 G908 G909 G910 G911 G912 G913 G914 G915 G916 G917 G918 G919 G920 G921 G922 G923 G924 G925 G926 G927 G928 G929 G930 G931 G932 G933 G934 G935 G936 G937 G938 G939 G940 G941 G942 G943 G944 G945 G946 G947 G948 G949 G950 G951 G952 G953 G954 G955 G956 G957 G958 G959 G960 G961 G962 G963 G964 G965 G966 G967 G968 G969 G970 G971 G972 G973 G974 G975 G976 G977 G978 G979 G980 G981 G982 G983 G984 G985 G986 G987 G988 G989 G990 G991 G992 G993 G994 G995 G996 G997 G998 G999 G1000 G1001 G1002 G1003 G1004 G1005 G1006 G1007 G1008 G1009 G1010 G1011 G1012 G1013 G1014 G1015 G1016 G1017 G1018 G1019 G1020 G1021 G1022 G1023 G1024 G1025 G1026 G1027 G1028 G1029 G1030 G1031 G1032 G1033 G1034 G1035 G1036 G1037 G1038 G1039 G1040 G1041 G1042 G1043 G1044 G1045 G1046 G1047 G1048 G1049 G1050 G1051 G1052 G1053 G1054 G1055 G1056 G1057 G1058 G1059 G1060 G1061 G1062 G1063 G1064 G1065 G1066 G1067 G1068 G1069 G1070 G1071 G1072 G1073 G1074 G1075 G1076 G1077 G1078 G1079 G1080 G1081 G1082 G1083 G1084 G1085 G1086 G1087 G1088 G1089 G1090 G1091 G1092 G1093 G1094 G1095 G1096 G1097 G1098 G1099 G1100 G1101 G1102 G1103 G1104 G1105 G1106 G1107 G1108 G1109 G1110 G1111 G1112 G1113 G1114 G1115 G1116 G1117 G1118 G1119 G1120 G1121 G1122 G1123 G1124 G1125 G1126 G1127 G1128 G1129 G1130 G1131 G1132 G1133 G1134 G1135 G1136 G1137 G1138 G1139 G1140 G1141 G1142 G1143 G1144 G1145 G1146 G1147



Llibres del sector a la venda

Gaudiu de tota mena de llibres, guies i manuals relacionats amb el món i l'entorn de l'instal·lador a un preu molt ajustat.



Tarificación de la energía eléctrica. Tarifas eléctricas en el mercado regulado y facturación en el libre.
Preu 16,22 €



Eficiencia energética en las instalaciones de iluminación.
Preu 21,63 €



Procedimiento administrativo y seguridad en las instalaciones.
Preu 10,40 €



Rehabilitación de viviendas y pequeños locales afines.
Preu 16 €



Guía de domótica para el instalador.
Preu 10,40 €



ICT Normas técnicas para accesos a los servicios de telecomunicación.
Preu 10,40 €



Guía de instalación para locales de pública concurrencia.
Preu 16 €

GUIES DE BUTXACA



Manual de inspección en las instalaciones eléctricas de viviendas 100 posibles casos.
Preu 20 €



Instalaciones de puesta a tierra y protección de sistemas eléctricos.
Preu 20 €



ICT Especificaciones técnicas de la Edificación.
Preu 10,40 €



Guía de Instalaciones para viviendas.
Preu 10,40 €



Guía de prevención de la legionelosis.
Preu 10,40 €



Código Técnico de la Edificación. Guía práctica para el instalador eléctrico.
Preu 23 €



Medios técnicos para los instaladores autorizados.
Preu 10,40 €

DVDS



Principios de refrigeración, electricidad, tuberías y herramientas.
7 DVD a 31,20 € /ud.



Reglamento técnico de distribución y utilización de combustibles gaseosos.
DVD a 31,20 €



Sistema Inverter. Formación práctica.
DVD a 20 €



Reglament de seguretat per inst.frigoríficos i instruccions tècniques complementaries.
Preu 20,00 €



Conocimientos técnicos de calefacción.
Preu 34,84 €



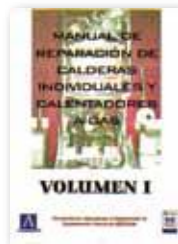
Manuales prácticos de refrigeración.
3 tomos a 41,60 € / ud.



Convenio colectivo para Siderometalúrgica.
Preu 10 €



Código Técnico de la Edificación.
Preu 65 €



Manual de reparaciones de calderas individuales y calentadores de gas.
3 tomos a 67,90 € / ud.



Energía Solar térmica para instaladores.
Preu 38,45 €



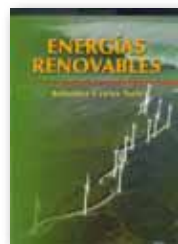
Conocimientos técnicos de climatización.
Preu 42,90 €



Reglamento de seguridad para plantas e instalaciones frigoríficas.
Preu 13 €



Manual Básico de Seguridad en las Instalaciones Eléctricas.
Preu 12,68 €



Energías renovables.
Preu 56 €



Instalaciones de enlace y centros de transformación.
Preu 34,70 €



HS4 Suministro de Agua. Normativas para instalaciones interiores de agua.
Preu 36,60 €



Instalaciones de distribución y utilización de combustibles gaseosos.
Preu 67,60 €



Reglamento electrotécnico de baja tensión.
Preu 59 €



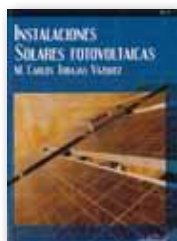
Energías Renovables para el desarrollo.
Preu 48,67 €



Aerogeneradores.
Preu 48,10 €



Reglamento de instalaciones petrolíferas.
Preu 28,60 €



Instalaciones Solares Fotovoltaicas.
Preu 34,70 €



900 cuestiones sobre el RITE 2007.
Preu 22 €



Manual de instalaciones frigoríficas.
Preu 42,60 €



Reglamento de seguridad contra incendios en establecimientos industriales.
Preu 20,00 €



Conocimientos técnicos de Gas INST.CAT.B.
Preu 44,60 €



Reglamento y Normas UNE comentadas.
Preu 20 €



Energía solar fotovoltaica.
Preu 35 €



Reglamento técnico de distribución y utilización de combustibles gaseosos.
Preu 20,80 €



Guía Práctica efi. energ. en alumbrado exterior.
Preu 12,60 €



Reglamento Electromagnético para baja tensión.
Preu 26,70 €

Al gremi, fem societat!

Programa de prevenció de les addiccions a l'àmbit laboral

Dependència de substàncies i altres addiccions en l'àmbit empresarial.

La causalitat de les addiccions és multifactorial i hi influeixen factors personals, familiars, laborals, socials i personals. Però centrant-nos en el marc laboral, volem referir-nos al fet que l'Organització Internacional del Treball fa temps que reconeix la gravetat del consum d'alcohol i/o altres drogues en aquest entorn i considera que aquest problema incumbeix un nombre elevat de persones.

A més un escenari de crisi econòmica com el que estem travessant, genera una major tensió laboral que provocant en algunes persones la recerca de mecanismes d'evasió, com és l'abús de substàncies.

Per això des de la Fundació PIMEC i Projecte Home Catalunya, valorem necessari apropar-nos a les empreses per tal de treballar i promoure hàbits saludables en un entorn que permeti un adequat desenvolupament de les persones i de la seva tasca, a través d'un millor control dels factors que afecten la salut. I en aquest sentit, volem referir-nos a la "causalitat", factors que poden influir en la persona de manera poc saludable i als factors de protecció, en el marc laboral.

Identificar aquests factors i incidir-hi, ens permet actuar de forma preventiva i conseqüentment produir uns beneficis.

CAUSALITAT EN L'ENTORN LABORAL

- Treballs a preu fet o d'alt rendiment
- Tasques rutinàries i monòtones
- Insatisfacció a la feina
- Jornades laborals perllongades
- Torns rotatius
- Llargues absències de casa
- Cansament intens o estrès a la feina
- Companys/es consumidors/es
- Treballs que requereixen d'habilitats socials
- Fàcil accés a determinades substàncies
- Precarietat laboral o atur
- Crisis empresarials
- Desajust preparació-treball
- Sentir-se poc capacitat/ada
- Sentir-se mal pagat/ada

FACTORS DE PROTECCIÓ EN RELACIÓ A L'ÀMBIT LABORAL

- Proporciona ingressos econòmics que són vitals persones i la família.
- Contribueix a satisfer des de les necessitats bàsiques fins a les necessitats superiors com són l'autorealització i el reconeixement.
- Aporta la possibilitat d'experimentar la iniciativa i la creativitat, habilitats que potencien i enforteixen el desenvolupament de les persones.
- Aporta beneficis de seguretat i previsió social, com atenció de salut, protecció davant d'accidents, entre altres.
- Traspasa patrons culturals i valors de l'organització, com són els hàbits, estils de vida saludable, conductes d'autocura, que afavoreixen un desenvolupament personal, familiar i social.
- Alimenta las relaciones interpersonals, cosa que permet estimular el treball en equip i les relacions de col·laboració i cooperació.
- Protegeix les persones que s'estan rehabilitant.
- L'activitat laboral és un suport que evita recaigudes i recolza el procés de reinserció laboral i social.
- Desenvolupa habilitats i destreses personals i laborals a través de la capacitació, fet que permet afrontar millor les situacions de risc i enfortir la persona.
- El treball, per a moltes persones, es converteix en una de les fonts principals de gratificació i de desenvolupament personal, que dota d'un sentiment de pertinença, d'interessos i d'identitat.
- El treball permet el desenvolupament de relacions humanes, d'una xarxa de suport i la possibilitat d'experimentar la creativitat, la satisfacció i l'entreteniment

Adoptar mesures preventives en relació a les addiccions esdevé una **bona pràctica** per les Empreses Socialment Responsables (ESR)

• Beneficis de les actuacions preventives:

- Reducció de períodes de baixa laboral //
- Disminució de l'absentisme // Retenció de persones qualificades //
- Disminució de despeses de formació //
- Incideix positivament en la productivitat i la qualitat del servei //
- Augmenta la seguretat a la feina //
- Enforteix les relacions laborals //
- Disminueixen els accidents laborals //
- Millora el clima laboral, la pertinença i el compromís //
- Millora de la salut i la qualitat de vida de les persones que treballen i de les seves famílies //
- Disminueixen els costos // Detecció precoç // Sensibilització respecte al consum de substàncies //
- Beneficia la societat amb el desenvolupament de patrons culturals saludables //
- En l'àmbit laboral es fa una valoració social negativa de la conducta de consum //



GREMI D'INSTAL·LADORS DEL BAIX LLOBREGAT
CENTRE DE FORMACIÓ INTEGRAL I D'ENERGIES RENOVABLES



PROJECTE HOME

Amb el suport de: Caixa Renedès

Per a més informació:

FUNDACIÓ PIMEC: 902 496 450 / alinasucarrats@fundaciopimec.org

PROJECTE HOME CATALUNYA: 902 885 555 / jvilchez@projectehome.org





Pla d'emergències davant les nevades

INFORMACIÓ PER ALS CONDUCTORS

- EN CAS D'EMERGÈNCIA LA INFORMACIÓ ÉS PROTECCIÓ. CAL PLANIFICAR EL DESPLAÇAMENT
 - Circuleu per les rutes principals i autopistes, seguint una ruta que conegueu.
 - Eviteu circular de nit, els perills són més difícils de detectar.
 - Informeu algú del vostre itinerari i de l'horari previst, i procureu no viatjar sols.
 - Controleu quines gasolineres us trobareu en el trajecte.
- CAL POSAR ATENCIÓ A L'ESTAT DEL VEHICLE, TANT AL SEU MANTENIMENT COM A L'EQUIPAMENT ADEQUAT.
 - Reviseu la pressió dels pneumàtics (també la de la roda de recanvi), l'estat dels frens, els llums i les bateries.
 - Tingueu els líquids de refrigeració i netejaparabrises amb el nivell correcte i adequat a baixes temperatures.
 - Porteu el dipòsit de combustible ple.
 - Tingueu les cadenes preparades (les adequades al vostre vehicle) i assegureu-vos que sabeu com es posen.
 - Porteu les armilles reflectores i els triangles de senyalització així com una llanterna i eines.
 - Porteu un telèfon mòbil, us permetrà demanar ajut en cas de patir una emergència.
- CAL CONDUIR DE FORMA ADEQUADA. ENCENEU ELS LLUMS D'ENCREUAMENT I ELS DE BOIRA.
 - Si comença a nevar, conduïu amb molta suavitat i lentitud (si cal, reduïu la marxa). Manteniu força separació amb altres vehicles. Si les rodes patinendesaccelereu sense frenar.
 - Si hi ha neu a la calçada, pareu el vehicle en llocs on no provoqui dificultats als altres i poseu les cadenes a les rodes motrius.
 - Aneu amb compte en els indrets ombrívols, els ponts i els viaductes ja que pot haver-hi gel.
 - Circuleu per les roderes, però si s'han gelat, feu-ho per neu verge.
 - Si neva i conduïu un vehicle pesant, recordeu que: No podeu avançar altres vehicles. Les autoritats de trànsit poden restringir o limitar la vostra circulació. Estigueu atents i respecteu els talls de circulació que es facin.
- ABANS DE DESPLAÇAR-VOS INFORMEU-VOS DE LES PREVISIONS PER MITJÀ DEL:
 - Servei Meteorològic de Catalunya: www.meteocat.net / Institut Nacional de Meteorologia: www.inm.es / Trànsit: www.mobilitat.net
 - **012** Atenció Ciutadana / Ràdio (especialment les emissores informatives) i altres mitjans de comunicació.

En cas d'emergència, truqueu immediatament al 112 i doneu-los la màxima informació.

Seguretat als mercats i zones comercials

CONSELLS DE SEGURETAT

- Feu servir bosses de mà amb un sistema de tancament segur com ara les cremalleres. Assegureu-vos que sempre la porteu correctament tancada.
- Es recomanable portar les bosses de mà creuades al davant, de manera que no la perdeu de vista en cap moment.
- Eviteu portar la cartera en llocs de fàcil accés, en bosses de mà obertes, o sense tancaments segurs, o en les butxaques de darrera dels pantalons.
- Si porteu la cartera en el cabàs o carretó poseu-la en una butxaca interior amb tancament segur.
- Mentre compreu no perdeu de vista la vostra bossa de mà, el carretó o el cabàs, situeu-la sempre al davant vostre de manera que estiguingu vigilats. Penseu que si estan al costat o al darrera és molt fàcil que algú us la prengui aprofitant la concentració de gent.
- No feu exhibició dels diners que porteu en efectiu. Es recomanable no portar-los tots junts i no treure'ls tots a la vegada.
- Si us sostreuen la cartera amb targetes de crèdit no oblideu anul·lar-les.
- Si sou víctima o testimoni d'un fet delictiu, denuncieu-lo a la policia.

Treballem per la prevenció amb la gent gran

LA SEGURETAT ÉS UN DRET QUE TENIM. **AJUDA'NS A MANTENIR-LA.**







alquiler de furgonetas
y coches a domicilio



Avantatges disponibles amb

Camerfirma

Certificado Digital

Conveni de col·laboració amb la Cambra de Comerç de Barcelona, de manera que des de la nostra Associació us realitzem la Signatura Digital.



SISTEMAS INFORMÁTICOS

Preus especials i Assessorament personalitzat per als Associats en l'Adquisició dels programes de Gestió Sitelec/Gedilec i dels de Banc de Bades.



Empresa dedicada a la comercialització d'equips de seguretat i higiene. Especialitzada en el sector de la Prevenció i la Seguretat Elèctrica, líder mundial en la fabricació d'equips de protecció i treball per a instal·lacions elèctriques.



Les dues entitats d'Inspecció i Control col·laboren en el gremi oferint un servei d'Assessorament personalitzat els dimarts i els dijous a la nostra seu pels nostres Associats.

Gabinet d'enginyeria j.m., S.L.

SERVEIS INTEGRALS D'ENGINYERIA

El Gabinet d'enginyeria j.m., S.L. ofereix als nostres associats assessorament general i permanent en l'àmbit tècnic, de manera personalitzada i presencial la tarda dels dimecres a la nostra seu. Per contactar i realitzar una consulta, es pot fer via telefònica als telèfons del Gremi o bé directament al 93 377 21 99.



10%
de descompte en la
matriculació

L'escola de formació, instaurada a la nostra seu ofereix, als nostres Associats la possibilitat de formar-se amb els millors preus del sector. I realitza un descompte del 10%, en la matrícula del cursos privats, així podem sumar-ho a l'ampli catàleg de formació subvencionada i la tramitació de les ajudes per formació que posem al vostre abast.



Assessoria
Assegurances
Consultoria
Patrimonial

des de 1949
+60
any

Grup Palet ofereix als nostres Associats preus especials en l'assessorament en l'àmbit empresarial i en l'Assegurança de Responsabilitat Civil i en l'Assistència mèdica.

CAPRESA

PREVENCIÓ DE RISCOS LABORALS

L'empresa de Prevenció de Riscos Laborals ofereix preus especials per contractar de forma integral un Servei de Prevenció aliè d'acord amb la Llei de Prevenció de Riscos Laborals.

el carnet de soci del Gremi



Empresa Especialitzada en Energia Solar Tèrmica ofereix un Assessorament Tècnic específic pels nostres agremiats, en matèria d'energies renovables.

CONVERSIA
CONSULTING GROUP

Consultora líder a nivell nacional en l'àmbit de protecció de dades, es l'únic proveïdor que li garanteix una adaptació personalitzada a la Llei, amb els més elevats estàndards de qualitat al menor cost possible.



Fabricant líder a nivell europeu dins del sector de la climatització els hi ofereix Assessorament Tècnic específic pels nostres agremiats en matèria de geotèrmia.

guijarro

Oferta exclusiva per associats de FERCA de l'empresa Hnos. Guijarro per l'adquisició dels aparells de mesura elèctrics, necessaris amb el nou RBT.

10%
de descompte



10% de descompte en la quota mensual per tenir un espai extra de magatzem.

RACC CLUB

-40%
JPM

40%
de descompte

Descomptes fins al 40% en els serveis de "viatges, hotels, cotxes i altres".

**REPSOL
YPF**



SOLRED per obtenir els millors preus en combustibles pels vehicles de les nostres empreses sòcies. Aquest descompte és, actualment, de 3,9 cent. per litre de dièsel i de 1,8 cent. per litre de gasolina en les estacions de servei Repsol, Campsa i Petronor.



+informació:

Seu Central: 93 474 47 46 (Cornellà) i Delegació: 93 776 92 37 (Martorell) o a www.gremibaix.com i info@gremibaix.com



Acords del sector

telefonrent a car

alquiler de furgonetas y coches a domicilio

Fundada en 2004, Telefonrent es una empresa de alquiler de furgonetas y vehiculos industriales que ha conseguido fer-se un lloc meritori al mercat del lloguer de vehiculos a Madrid i Barcelona.

La seva major diferència: el lliurament i recollida dels vehiculos al domicili del client. Aquest va ser el primer servei que van oferir i es la seva rao de ser. Disposen d'una gran flota de vehiculos per satisfer totes les seves demandes.

Descomptes especials pels nostres associats!

TARIFA FLOTISTA 2011

GRUPO A: FURGONETA FORD TRANSIT 3-4 m³



1 a 2 días	3 a 6 días	7 a 15 días	16 a 29 días	Mensual	Trimestral	Semestral
39,00 €/día	29,00 €/día	25,00 €/día	23,00 €/día	660 €/mes	575 €/mes	525 €/mes

GRUPO B: FURGONETA FORD TRANSIT 6-7 m³



1 a 2 días	3 a 6 días	7 a 15 días	16 a 29 días	Mensual	Trimestral	Semestral
49,00 €/día	39,00 €/día	36,00 €/día	33,00 €/día	870 €/mes	825 €/mes	720 €/mes

GRUPO C: FURGONETA FORD TRANSIT 8-10 m³



1 a 2 días	3 a 6 días	7 a 15 días	16 a 29 días	Mensual	Trimestral	Semestral
54,00 €/día	44,00 €/día	39,00 €/día	36,00 €/día	1020 €/mes	895 €/mes	795 €/mes

GRUPO D: FURGONETA FORD TRANSIT 11-12 m³



1 a 2 días	3 a 6 días	7 a 15 días	16 a 29 días	Mensual	Trimestral	Semestral
59,00 €/día	49,00 €/día	43,56 €/día	39,00 €/día	1050 €/mes	935 €/mes	845 €/mes

GRUPO F: FURGÓN 16-20 m³



1 a 2 días	3 a 6 días	7 a 15 días	16 a 29 días	Mensual	Trimestral	Semestral
69,00 €/día	59,00 €/día	54,00 €/día	50,00 €/día	1200 €/mes	1140 €/mes	1095 €/mes

GRUPO F2: FURGÓN 16-20 m³ CON TRAMPILLA ELEVADORA



1 a 2 días	3 a 6 días	7 a 15 días	16 a 29 días	Mensual	Trimestral	Semestral
79,00 €/día	69,90 €/día	59,00 €/día	55,90 €/día	1500 €/mes	1370 €/mes	1290 €/mes

GRUPO FF: FURGÓN 16-20 m³ CON EQUIPO FRIO -20 °C



1 a 2 días	3 a 6 días	7 a 15 días	16 a 29 días	Mensual	Trimestral	Semestral
99,00 €/día	89,90 €/día	79,00 €/día	69,90 €/día	1700 €/mes	1500 €/mes	1370 €/mes

Precios IVA no incluido. Franquicia 180€, medidas de seguridad. El precio incluye 200 km/diarios ó 6000 km/mensuales. Forma de pago: al contado ó transferencia bancaria (la franquicia se abonará con tarjeta de credito/debito). Kilómetro extra Grupo A 0,09€ / Grupo B-C-D 0,10€ / Grupo F-F2-FF 0,13€.

¿Necesita alquilar una furgoneta?... ¿un coche?

No se preocupe, se la llevamos a su domicilio



alquiler de furgonetas y coches a domicilio

DESCUENTOS
ESPECIALES
para socios del Gremi

www.telefonrent.com
Tel. 902 88 99 43
info@telefonrent.com

Novedades para las empresas de instalaciones térmicas

A partir del mes de noviembre, las empresas instaladoras y de mantenimiento de instalaciones térmicas en edificios tendrán que cumplir un seguimiento en términos de inspección.

Las empresas instaladoras-mantenedoras de instalaciones térmicas en edificios tienen que hacer el seguimiento del cumplimiento de términos de inspección periódica de los generadores de calor y frío y de las instalaciones de térmicas que tengan con contrato de mantenimiento, y tienen que hacer los avisos oportunos a los titulares.

A consecuencia de ello, partir de este mes de noviembre, todas las empresas instaladoras-mantenedoras de instalaciones térmicas en edificios tienen que remitir al Departamento, a lo

largo del mes de noviembre de cada año, un fichero informático con la relación de las instalaciones con el nombre de los titulares de los cuales tengan contrato de mantenimiento, y tengan que pasar inspección IPE i/o IPIC a lo largo del año siguiente. Esta información será gestionada por el Departamento exclusivamente para facilitar a los titulares de las instalaciones el seguimiento del cumplimiento de sus obligaciones.

EL CONTENIDO Y FORMATO DE ESTE FICHERO, SERÁ FACILITADO POR EL GREMIO EN LAS PRÓXIMAS SEMANAS.

Consulta sobre certificados

Ya está disponible en nuestra web (www.gremibaix.com) la descarga para la consulta sobre el certificado personal para la manipulación de gases fluorados.

El Certificado personal es el documento mediante el cual la Administración reconoce a la empresa instaladora la capacidad para manipular gases fluorados.

¿A QUIÉN VA DIRIGIDO?

A las empresas que realizan alguna de las siguientes actividades:

En relación a los equipos fijos de refrigeración con sistemas frigoríficos de cualquier carga de refrigerante fluorado con efecto invernadero, las actividades siguientes:

- INSTALACIÓN
- MANTENIMIENTO o REVISIÓN.



+informació:

Seu Central: 93 474 47 46 (Cornellà) i Delegació: 93 776 92 37 (Martorell) o a www.gremibaix.com i info@gremibaix.com



StaNNet Bcn

**SERVICIO INTEGRAL
DE LIMPIEZA**

- Limpiezas de centros médicos
- Limpiezas de oficinas
- Limpiezas de colegios
- Limpiezas de comunidades
- Limpiezas de vidrios
- Abrillantados
- Limpieza final de obra

Stanet BCN, S.L. • C/ Arts i Oficis, 25, Local 2 • 08901 L'HOSPITALET DE LLOBREGAT
TEL. 93 338 62 37 - FAX 93 261 51 87 • www.stanetbcn.com

Mesura del Govern en la lluita contra la morositat

La Plataforma Multisectorial contra la Morosidad (PMcM), ha aplaudit la proposta que ha materialitzat l'alcalde de Barcelona.



La Plataforma Multisectorial contra la Morosidad (PMcM), de la qual PI-MEC forma part, ha aplaudit la proposta que ha materialitzat l'Alcalde de Barcelona, Xavier Trias, en el ple municipal del 30 de setembre, en aprovar una mesura de Govern per la qual el Consistori haurà de pagar els seus proveïdors en menys de 30 dies, fet que evitarà acomiadaments i tancaments d'empreses.

Amb aquesta mesura de Govern, l'Ajuntament pretén anticipar-se al compliment de la Llei de Morositat i per a això ha engegat un pla d'acció pel qual es revisaran tots els procediments i es farà un seguiment mensual per aconseguir que a partir de l'1 de gener de 2012 es compleixi la mesura de Govern de reduir el pagament a proveïdors a menys de 30 dies.

Així mateix, la Plataforma celebra que la resta de grups de l'Ajuntament de Barcelona hagin donat suport a aquesta mesura, fet que demostra que impera el sentit comú -que apunta a lluitar contra la morositat-enfront d'altres interessos.

En aquest sentit, la Plataforma anima els partits polítics a incloure mesures de lluita contra la morositat en els seus programes electorals, i ha anunciat que en breu els remetrà mesures reals i concretes per a acabar amb aquesta xacra.

La PMcM inicia accions judicials contra empreses incomplidores.

Com a conseqüència de les diferents accions judicials portades a terme per la PMcM, el Jutjat Mercantil de Barcelona ha admès a tràmit les diligències preliminars contra Leroy Merlin. Des de l'entrada en vigor de la nova Llei al juliol de 2010, que permet denunciar les empreses incomplidores de la Llei, la PMcM va iniciar accions extrajudicials contra algunes empreses incomplidores.

El no compliment i la falta de resposta per part d'aquestes, ha obligat la PMcM a acudir a la via judicial.

La Plataforma no accepta ni acceptarà, entre altres qüestions, els arguments esgrimits per les empreses incomplidores basats en la Llei del Comerç Minorista, que van ser derogats per la Llei 15/2010.

En opinió de la PMcM, és una llàstima que hàgim de recórrer a aquest tipus de procediments perquè es respecti la Llei; situacions com l'esdevinguda amb Leroy Merlin entelen l'esforç que a Espanya moltes empreses estan realitzant per pagar els seus proveïdors, com es constata en l'últim informe de la PMcM sobre morositat a Espanya, en el qual es posava de manifest la reducció de 101 a 93 dies en el pagament en el sector privat.



Operativa de la Comisión Jurídica
CONSULTAS sobre la LEY 15/2010 DE MEDIDAS DE LUCHA CONTRA LA MOROSIDAD EN LAS OPERACIONES COMERCIALES

Consulta	Estudio y análisis por la CJ	Respuesta
<p>1. Las consultas sobre la aplicación/ interpretación de la Ley contra la morosidad pueden ser remitidas a la PMcM por carta, email o teléfono., bien directamente por la empresa (indicando la asociación a la que pertenece) o a través de la propia asociación sectorial.</p>	<p>2. Se analiza la consulta por los letrados de la Comisión Jurídica.</p>	<p>3. Se emite una respuesta consensuada y se envía al consultante en el plazo de 2/4 días vía e-mail.</p>

2

Operativa de la Comisión Jurídica
DENUNCIAS DE INCUMPLIMIENTO de la LEY 15/2010

Denuncia	carta informativa	Burofax
<p>1. Se remiten a PMcM por carta, email o teléfono, bien directamente por la empresa o a través de la asociación sectorial a la que pertenece.</p>	<p>2. se envía carta genérica desde la PMcM a la empresa incumplidora, informando de la ley y de su obligatoriedad. Se mantiene CONFIDENCIAL la identidad del denunciante.</p>	<p>3. si sigue incumpliendo, se le requiere por burofax desde la CJ, firmado por abogado. Se mantiene CONFIDENCIAL la identidad del denunciante</p>
dictamen CJ	Acción Judicial	cierre expediente
<p>4. si hace caso omiso, se analizan en la Comisión Jurídica las posibles acciones judiciales y se informa al Comité Ejecutivo.</p>	<p>5. El Comité Ejecutivo toma el acuerdo de iniciar la vía judicial, previo consentimiento del denunciante en caso de ser necesario revelar su identidad. La CJ interpone demanda.</p>	<p>6. se cierra el caso, y se considera si se informa a los MMCC</p>

3

PLATAFORMA MULTISECTORIAL
CONTRA LA MOROSIDAD

- **Nombre y dirección de la empresa denunciada**
 - **Nombre de un responsable de la empresa denunciada (jefe de compras, gerente....etc) al que dirigir la carta informativa y el burofax.**
 - **Descripción de los hechos que se denuncian como incumplimiento de la ley 15/2010.**
 - **Prueba documental que se posea sobre el incumplimiento. (imprescindible para el envío del burofax)**
- 4
- PLATAFORMA MULTISECTORIAL
CONTRA LA MOROSIDAD

Autònoms i la prestació per cessament d'activitat

La norma aprovada suposa un gran salt en el desenvolupament de l'Estatut del Treball Autònom i compleix amb una important reivindicació d'aquest col·lectiu.



Es tracta d'un sistema contributiu en què el treballador autònom cotitza el 2,2% de la seva base de cotització. Al seu torn, el treballador autònom que cotitzi per aquesta contingència tindrà l'avantatge de veure reduïda la seva cotització per la cobertura d'incapacitat temporal en 0,5 punts percentuals.

La quantia de la prestació serà del 70% de la mitjana de bases de cotització del treballador autònom dels dotze últims mesos.

Al BOE de l'01-11-2011, es publicà el Reial decret 1541/2011, de 31 d'octubre, pel qual es desenvolupa la Llei 32/2010, de 5 d'agost, per la qual s'estableix un sistema específic de protecció per cessament d'activitat dels treballadors autònoms.

Aquesta norma entrà en vigor, amb caràcter general, amb efectes des de l'1 de novembre de 2011.

L'aprovació d'aquesta norma és prioritària, atès que des del mes de novembre es podrien començar a sol·licitar les primeres peticions de reconeixement d'aquesta protecció, en complir-se el període mínim de cotització (dotze mesos), per tenir-ne el reconeixement.

La norma aprovada suposa un gran salt en el desenvolupament de l'Estatut del Treball Autònom, quant a la protecció social, i compleix amb una important reivindicació d'aquest col·lectiu.

Es tracta d'un sistema contributiu en què el treballador autònom cotitza el 2,2% de la seva base de cotització. Al seu torn, el treballador autònom que cotitzi per aquesta contingència tindrà l'avantatge de veure reduïda la seva cotització per la cobertura d'incapacitat temporal en 0,5 punts.

La quantia de la prestació serà del 70% de la mitjana de bases de cotització del treballador autònom dels dotze últims mesos. El període de durada de la protecció respondrà a l'escala següent:

PERÍODE DE COTITZACIÓ

PERÍODE DE COTITZACIÓ	PERÍODE DE LA PROTECCIÓ
De 12 a 17 mesos	2 mesos
De 18 a 23 mesos	3 mesos
De 24 a 29 mesos	4 mesos
De 30 a 35 mesos	5 mesos
De 36 a 42 mesos	6 mesos
De 43 a 47 mesos	8 mesos
De 48 en endavant	12 mesos

L'òrgan gestor de la prestació cobrirà els costos de la cotització per contingències comunes durant el període en què el treballador autònom percebi la prestació.

COMPLIMENT DE TRES MANDATS

El Reial decret compleix amb tres mandats de la Llei de la prestació per cessament d'activitat:

- Recull la documentació que s'ha de presentar: el treballador autònom sol·licita a l'òrgan gestor el reconeixement del dret en el termini d'un mes des del cessament de l'activitat. La percepció de la prestació i la cotització efectuada per l'òrgan gestor es realitzaran a partir del mes següent al reconeixement.
- Estableix les condicions i supòsits específics per a la protecció per cessament d'activitat dels treballadors per compte propi agraris.
- Fixa els supòsits i requisits per accedir al pagament únic de la prestació.

PAGAMENT ÚNIC DE LA PRESTACIÓ PER CESSAMENT D'ACTIVITAT

S'aplicaran les regles següents al pagament únic de la prestació per cessament d'activitat:

1. Els qui siguin titulars del dret a la prestació per cessament d'activitat, i tinguin pendent de rebre un període de, com a mínim, sis mesos, podran percebre d'un sol cop, el valor actual de l'import de la prestació, quan acreditin davant l'òrgan gestor que realitzaran una activitat professional com a treballadors autònoms o socis treballadors d'una cooperativa de treball associat o societat que tingui el caràcter de laboral.
2. El beneficiari que desitgi percebre la seva prestació d'un sol cop podrà sol·licitar-ho a l'òrgan gestor, acompanyant a la sol·licitud memòria explicativa sobre el projecte d'inversió a realitzar i activitat a desenvolupar, així com aquella documentació que acrediti la viabilitat del projecte.
3. En el cas de persones que es desitgin incorporar com a socis a cooperatives de treball associat o societats laborals hauran d'acompanyar certificació si n'hagués sol·licitat el seu ingrés i condicions en què aquest es produirà. Si es tracta de cooperatives o societats laborals de nova creació hauran d'acompanyar, a més a més, el projecte d'estatuts de la societat.

En aquests casos l'abonament de la prestació en la seva modalitat de pagament únic estarà condicionat a la presentació de l'acord d'admissió com a soci o a l'efectiva inscripció de la societat en el corresponent registre.

4. L'òrgan gestor, tenint en compte la viabilitat del projecte a realitzar, reconeixerà el dret en el termini de trenta dies comptats des de la sol·licitud del pagament únic.

Contra la decisió de l'òrgan gestor es podrà reclamar. La sol·licitud de l'abonament de la prestació per cessament d'activitat, en tot cas haurà de ser de data anterior a la data d'incorporació a la cooperativa o societat laboral, o a la de constitució de la cooperativa o societat laboral, o a la d'inici de l'activitat com a treballador autònom, considerant que l'inici coincideix amb la data que com a tal figura en la sol·licitud d'alta del treballador en la Seguretat Social.

5. Una vegada percebuda la prestació pel seu valor actual el beneficiari haurà d'iniciar, en el termini màxim d'un mes, l'activitat per a la realització de la qual se li hagués concedit i donar-se d'alta en el corresponent règim de la Seguretat Social, o acreditar, si escau, que està en fase d'iniciació.
6. L'abonament de la prestació es realitzarà d'una sola vegada per l'import que correspongui a les aportacions al capital, incloent la quota d'ingrés, en el cas de les cooperatives, o al de l'adquisició d'accions o participacions del capital social en una societat laboral en el que és necessari per accedir a la condició de soci treballador, o a la inversió necessària per exercir l'activitat en el cas de treballadors autònoms, incloses les càrregues tributàries per a l'inici de l'activitat.

S'abonarà com a pagament únic la quantia de la prestació, calculada en dies complets, de la que deduirà l'import relatiu a l'interès legal dels diners.

7. L'òrgan gestor, a sol·licitud dels beneficiaris d'aquesta mesura, podrà destinar tot o part del pagament únic de la prestació per cessament d'activitat a cobrir els costos de cotització a la Seguretat Social. En aquest cas, es caldrà atènyer a les regles següents:

- Primera. Si no s'obté la prestació pel seu import total, l'import restant es podrà obtenir conforme a allò que s'ha establert en la regla 2 següent.

Així mateix, el beneficiari de la prestació podrà optar per obtenir tota la prestació pendent per percebre conforme a allò que s'ha establert en la regla 2 següent.

- Segona. L'òrgan gestor podrà abonar mensualment l'import de la prestació per cessament d'activitat per subvencionar la cotització del treballador a la Seguretat Social, i en aquest supòsit:
 - a. La quantia de la subvenció, calculada en dies complets de prestació, serà fixa i correspondrà a l'import de l'aportació íntegra del treballador a la Seguretat Social en el moment de l'inici de l'activitat sense considerar futures modificacions.
 - b. L'abonament es realitzarà mensualment per l'entitat o organisme gestor al treballador, prèvia comprovació que es manté en alta en la Seguretat Social en les mes corresponent.

8. La percepció de la prestació en un pagament únic serà compatible amb d'altres ajudes que per a la promoció del treball autònom o la constitució o integració en cooperatives o societats laborals es poguessin obtenir.

9. La no afectació de la quantitat percebuda a la realització de l'activitat per a la que s'hagi concedit serà considerada pagament indegut. A aquests efectes, s'entendrà, excepte prova en contra, que no ha existit afectació quan el treballador, en el termini d'un mes, no hagi acreditat els extrems indicats en l'apartat cinc d'aquesta disposició addicional.



+informació:

Seu Central: 93 474 47 46 (Cornellà) i Delegació: 93 776 92 37 (Martorell) o a www.gremibaix.com i info@gremibaix.com



Ferca i l'Administració: sobre la seguretat del sector

Es reuneixen amb FERCA el Sr. Isidre Masalles Roman, nou Subdirector de Seguretat Industrial i el Sr. Florenci Hernández, cap del servei de Seguretat d'Instal·lacions.

El passat dia 26 de setembre es reuneixen el Sr. Isidre Masalles Roman, Subdirector de Seguretat Industrial i el Sr. Florenci Hernández, Cap del Servei de Seguretat d'Instal·lacions. Per part de FERCA assisteixen el Sr. Vicenç Ivorra, cap de la comissió de gas i calefacció, el Sr. Josep Ribera, gerent, i la Sra. Sara Martínez, enginyera. S'inicia la reunió amb la presentació del nou Subdirector general de Seguretat industrial, Sr. Isidre Masalles, que substitueix al Sr. Albert Roig.

TRASPÀS DE COMPETÈNCIES

El Sr. Florenci Hernández comunica que els temes referents a instal·lacions d'aigua i instal·lacions receptors de gas seran competència de la Direcció de Seguretat Industrial.

REGULACIÓ VENDA DE GASOS FLUORATS

El Sr. Vicenç Ivorra proposa buscar un consens entre els diferents agents del sector (cases comercials, instal·ladors, distribuïdors...) perquè no es pugui vendre un aparell que porti gas fluorat a una persona que no estigui qualificada d'acord el que regula l'article 9 del Reial Decret 795/2010. S'acorda fer una gestió amb l'Oficina del Canvi Climàtic. El Sr. Florenci Hernández acorda consultar amb la seva assessoria jurídica l'abast de l'article 9.

LLIBRE DE REGISTRE D'INSTAL·LACIÓ FRIGORÍFICA

FERCA sol·licita a l'Administració l'autorització per elaborar un model de llibre de registre per les instal·lacions frigorífiques consensuat amb la Generalitat. La Generalitat comenta que no tindrà caire de document tècnic oficial perquè no pot exigir al col·lectiu que utilitzi aquest model, però no s'oposa a que FERCA ho elabori per facilitar la feina de l'instal·lador. S'acorda proposar un esborrany a la Generalitat i ells ho revisaran. Es planteja la possibilitat d'incorporar el logo de la Generalitat al document.

OBTENCIÓ CARNET D'INSTAL·LACIONS TÈRMiques, CAS D'AUTÒNOMS

Es planteja a l'Administració la problemàtica en que es troben els instal·ladors que són autònoms per justificar l'experiència de 3 anys que exigeix per l'obtenció del carnet ITE. L'Administració es compromet a que els casos puntuals que tingui FERCA els hi faci arribar per estudiar-los.

RESPONSABILITATS INSTAL·LADORS COL·LABORADORS DE GAS NATURAL

FERCA requereix a l'Administració alguna actuació per regular a les empreses com Gas Natural Serveis que ven la imatge que són els

únics capacitats per executar feines que fa també l'instal·lador. L'Administració acorda fer una gestió amb la Junta Arbitral de Consum.

ASSABENTATS D'OBRA EN ELS AJUNTAMENTS

Es comenta al nou subdirector que unes de les gestions pendents amb el departament d'Energia i Mines és fer alguna actuació amb els municipis perquè en casos d'assabentat d'obra es requereixi el nom de l'empresa instal·ladora.

També es requereix a l'Administració que es reguli la periodicitat de la venda dels aparells a gas.

COMPROVACIÓ CARNETS D'INSTAL·LADORS EN TRAMITACIÓ TELEMÀTICA BUTLLETINS D'ELECTRICITAT

El gerent de FERCA, explica al nou subdirector que FERCA i AGIC són les entitats autoritzades per l'Administració pel procediment de tramitació telemàtica segons una resolució de la Direcció General d'Energia i Mines de febrer de 2011, que també diu que qualsevol iniciativa que es pugui endegar destinada a dur a terme aquest tipus de tramitació haurà d'ésser sol·licitada a la DGEM i SI per a la seva validació.

Coneixent que hi ha d'altres operadors en el mercat que també utilitzen el procediment de tramitació telemàtica sense que consti la corresponent autorització per part de l'Administració, es necessari revisar-ho i, si cal, reordenar-ho per tal que s'actui d'acord amb la normativa vigent.

POSTA EN FUNCIONAMENT DEL PROGRAMA PER A LA TRAMITACIÓ TELEMÀTICA DE BUTLLETINS D'AIGUA, GAS I CALEFACCIÓ

El gerent també comenta que s'està treballant perquè també es pugui tramitar telemàticament els butlletins de gas, calefacció i d'aigua.

L'intenció es posar en marxa properament la tramitació telemàtica dels butlletins d'aigua.

ENERGIA SOLAR TÈRMICA

El responsable de la Comissió de gas i calefacció de FERCA, Sr. Vicenç Ivorra, comenta a l'Administració que és necessari fer una gestió amb els administradors de finques, campanyes informatives, etc., per fer complir la revisió d'instal·lació solar tèrmica obligatòria anual en una comunitat, ja que no s'estan realitzant.





Bulletins d'ICT i correccions al Reglament Regulador

Dues notícies d'interès des de la comissió de telecomunicacions, per a més informació no dubteu a consultar en la nostra web.

Desde Fenie i Ferca Territorial Barcelona s'està desenvolupant una campanya entre els Ajuntaments de tota Espanya per a què, complint amb la seva obligació, constatin l'entrega dels butlletins d'ICT entre la documentació per a la llicència de primera ocupació.

Aquesta campanya consisteix en la tramesa de cartes als departaments corresponents en les què es crida l'atenció sobre la importància de la sol·licitud dels butlletins de telecomunicacions entre tota la documentació que els diferents ajuntaments de les comunitats autònomes sol·liciten per a tramitar la llicència de primera ocupació.

Des del Gremi s'ha enviat la carta als representants dels Ajuntaments del Baix Llobregat.

A continuació us mostrem el contingut de la carta enviada pel Gremi, Ferca i Fenie a la Prefectura Provincial de Telecomunicacions:

Benvolgut Sr. Muñoz,

Us escrivim des d'aquesta Associació professional d'empresaris d'electricitat, fontaneria, gas, climatització i afins del Baix Llobregat, entitat que agrupa més de 700 empreses instal·ladors agremiades.

Des d'aquesta Associació volem cridar l'atenció sobre la importància de la sol·licitud dels butlletins de telecomunicacions en la concessió de les llicències de primera ocupació.

Entre els beneficis que l'emplenament i signatura del butlletí d'ICT (Infraestructures Comunes de Telecomunicacions) comporten, destacar que amb el mer tràmit de presentació del butlletí davant l'administració per empreses degudament habilitades i complidores de la legislació vigent, es certifica que els treballs de realització d'una ICT, sol·licitades pel promotor de l'edificació, garanteixen la plena satisfacció i seguretat de l'habitatge als seus futurs propietaris i veïns de la localitat, evitant simultàniament l'instruisme professional i les seves nocives conseqüències.

És per aquest motiu que us instem a que en tots els tràmits de sol·licitud de concessió de la llicència de primera ocupació constateu la deguda presentació del butlletí de l'ICT presentant davant la seva Prefectura Provincial de Telecomunicacions, complint així amb la legislació vigent que obliga a la seva sol·licitud, així com garantint un servei professional per personal degudament qualificat i habilitat als seus ciutadans.

Sense altre particular, restem a la seva disposició per qualsevol dubte en relació amb l'assumpte.

Rebeu una cordial salutació.

MODIFICACIONS REGLAMENT D'ICT

Per altra banda, és d'interès per a les vostres empreses instal·ladors de telecomunicacions, conèixer les correccions d'errors del Reial Decret 346/2011, d'11 de març, pel qual s'aprova el Reglament Regulador de les infraestructures comunes de telecomunicacions per a l'accés als serveis de telecomunicació a l'interior de les edificacions. En ell es modifiquen els apartats:

- 5.4 Canalització d'enllaç
- 6.2.1 Tubs
- 6.2.2 Canals
- 6.2.3 Safates

I. DISPOSICIONES GENERALES

MINISTERIO DE INDUSTRIA, TURISMO Y COMERCIO

16350 Corrección de errores del Real Decreto 346/2011, de 11 de marzo, por el que se aprueba el Reglamento regulador de las infraestructuras comunes de telecomunicaciones para el acceso a los servicios de telecomunicación en el interior de las edificaciones.

Advertido a empresas en el Real Decreto 346/2011, de 11 de marzo, por el que se aprueba el Reglamento regulador de las infraestructuras comunes de telecomunicaciones para el acceso a los servicios de telecomunicación en el interior de las edificaciones, publicado en el «Boletín Oficial del Estado» número 78, de 1 de abril de 2011, se procede a efectuar las siguientes modificaciones:

En la página 33691, en el apartado «5.4 Canalización de enlaces», las siguientes subapartados a) y b), en las líneas 17 a 21, y sus correspondientes notas, deben quedar redactados como sigue:

a) «Empleando la bandeja o los cables no armados en una ubicación en la que esta no se encuentre sujeta a ningún tipo de riesgo mecánico» y los cables no sean accesibles. Las soluciones adoptadas se justificarán en el Proyecto de la instalación».

b) «Disponiendo algún tipo de protección mecánica adicional al menos en aquellas zonas en las que la bandeja o los cables no armados se encuentren sujetos a algún tipo de riesgo mecánico».

En la página 33691, en el apartado «6.2.1 Tubos», las tres primeras filas de la tabla se sustituyen por las siguientes:

Características	Tipo de tubo		
	Módulo superficial	Módulo empotrado	Módulo armado
Resistencia a la compresión	≥ 1.200 N	≥ 200 N	≥ 400 N
Resistencia al impacto	≥ 2 J	≥ 1 J para R = 300 N ≥ 2 J para R = 500 N	Normal
Temperaturas de instalación y servicio	-5 °C a T + 60 °C	-5 °C a T + 60 °C	No declaradas

En la página 33692, en la tabla del apartado «6.2.2 Canales», las tres primeras (Dimensión del canal) y tercera (Temperatura de instalación y servicio), se sustituyen por las siguientes:

Características	Canales	
	Alfala a 17 mm y Base a 60 mm	Alfala a 17 mm y Base a 60 mm
Temperatura de instalación y servicio	-5 °C a T + 60 °C	-5 °C a T + 60 °C

Como riesgo mecánico se considerará cualquier caso que pueda sufrir el elemento de canal de distribución en caso de impacto, compresión, tracción, etc.

En general el cumplimiento con estas previsiones se considerará sujeta a las condiciones de instalación y servicio de la instalación y a una altura de 2,5 m cuando existan instalaciones sobre pared o a 4 m en el resto de los casos.

Esta protección mecánica puede proporcionarse al uso adicional de tubos, canales o cables armados, la instalación de bandejas adicionales que confiera la protección mecánica adecuada, etc.

En la página 33692, en el apartado «6.2.3 Bandejas», en la segunda fila de la tabla a continuación de la casilla «Temperatura de instalación y servicio», en la columna correspondiente a «Bandejas», donde dice «-5 °C a T + 60 °C», debe decir «-5 °C a T + 60 °C».



+informació:

Seu Central: 93 474 47 46 (Cornellà) i Delegació: 93 776 92 37 (Martorell) o a www.gremibaix.com i info@gremibaix.com

Relació d'oficines, SAT i punts de servei a Catalunya

Aquesta és la informació que Endesa ens ha facilitat referida a la distribució d'oficines i punts de servei de les diferents zones de Catalunya.



NOUS SUBMINISTRAMENTS

Oficines Comercials: Endesa Catalunya està organitzada, a partir del 19/04/2010, en 3 Divisions territorials, sent cada una d'elles una Gerència amb una estructura organitzativa conformada per un Director de Divisió, un responsable de Nous Subministraments, un responsable d'Explotació i manteniment, un responsable d'Accés i Mesura i un responsable de l'oficina d'Atenció al Públic, entre d'altres.

Les adreces comercials de les nostres Divisions Territorials són:

DIVISIÓ	Direcció Postal	C.P.	Localitat
Catalunya Central	Av. Paral·lel, 51	08004	BARCELONA
Catalunya Oriental	Montnegre, 84	17190	SALT
Catalunya Occidental	Ctra. Tarragona, Km. 88,5	25001	LLEIDA

- Catalunya Central: Inclou ciutats de Barcelona, Hospitalet de Llobregat, Badalona, Sant Adrià i Santa Coloma de Gramenet.

- Catalunya Oriental: Inclou tota la Província de Girona, tot el Vallès i tota la Província de Barcelona excepte: Barcelona ciutat i tot el Llobregat

- Catalunya Occidental: Inclou tota la Província de Lleida i Tarragona, i tot el Llobregat exceptuant Hospitalet de Llobregat.

També disposem d'oficines comercials a:

Direcció Postal	C.P.	Localitat
Miguel Hernández 93-95	08908	Hospitalet de Llobregat
Llussà, 9	08240	Manresa
Ctra. N-340, Km. 1157,5	43006	Tarragona

TELÈFON SERVEI D'ASSISTÈNCIA TÈCNICA (SAT)

El SAT per temes de nous subministraments està pensat perquè el client sempre tingui algú que recull la seva petició i si disposa de la informació adequada, respondre en el moment de la consulta. El telèfon de consulta actual es el:

Si el SAT no pot respondre a la consulta realitzada, es trasllada al tècnic o gestor comercial corresponent, que s'ha de posar en contacte amb el client en un termini màxim de 4 dies.

Si hi ha peticions de contacte amb persones concretes de FECSA que no son ateses en aquest termini es farà arribar la reclamació concreta amb les dades de la persona, motiu de la consulta i data de la consulta a Sr. Gabriel Velasco (dades en quadre corresponent) per tal de fer les correccions internes que correspongui, a més a més de fer que es doni la resposta.

Altres delegacions:

ZONA	Servei d'Assistència Tècnica
TOTES LES ZONES	902 534 100 fbcnscn@endesa.es

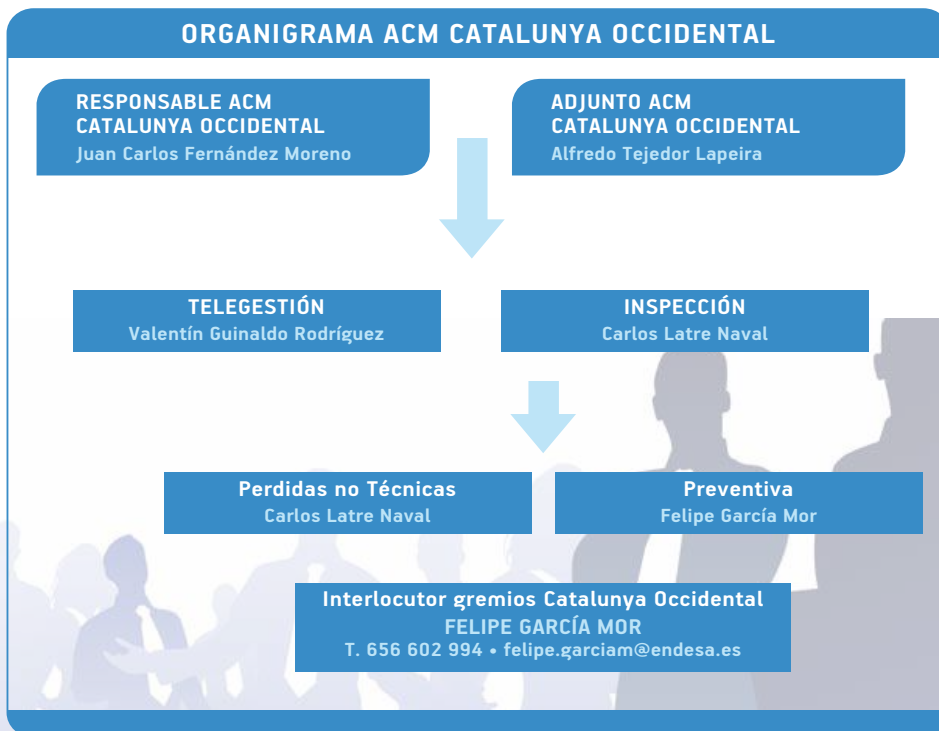
LLOBREGAT

Nom	Adreça	Població
FEGALUZ	Major, 85 bajos	CASTELLDEFELS
LLUIS MAS	Menéndez Pelayo, 35	CORNELLÀ DE LLOBREGAT
LINIMARQ S.L.	Castilla, 53	EL PRAT DE LLOBREGAT
ASIST. TCA. SERRANO SEGURA	Martí Blasi, 81	L'HOSPITALET DE LLOBREGAT
SEMAI L'HOSPITALET	Av. Pau Casals, 15	L'HOSPITALET DE LLOBREGAT
JIMCO, S.L.	S. Andreu de la Barca, 1	MARTORELL
INCATEL, S.L.	Alfons Sala, 27	OLESA DE MONTSERRAT
ACS VILADECANS, S.L.	Eusebio Güell, 84	S. BOI DE LLOBREGAT
LLUIS PABLO S.L.	Laureà Miró, 98	S. FELIU DE LLOBREGAT
JOAN ROMEU S.L.	La Carretera, 31	S. PERE DE RIUTDEBILLES
ASIST. TCA. SERRANO SEGURA	Major, 328	VALLIRANA
INSTAL·LACIONS PARERA, S.L.	Crta Igualada, 1-3	VILAFRANCA PENEDÉS
PROJECTES E INST. LLAG, S.L.	Llibertat, 41	VILANOVA I LA GELTRÚ
GRUPO INST., SCCL	Menéndez Pelayo, 48	VILANOVA I LA GELTRÚ

HORARI COMERCIAL: dilluns a divendres de 9 a 13 h. i de 16 a 19 h.



ORGANIGRAMA ACM CATALUNYA OCCIDENTAL



+informació:

Seu Central: 93 474 47 46 (Cornellà) i Delegació: 93 776 92 37 (Martorell) o a www.gremibaix.com i info@gremibaix.com



Cursos privats

INSTAL·LADOR DE INSTAL·LACIONS TÈRMiques EN EDIFICIS

Inici: gener 2012
Duració: 7.5 mesos

Continguts:
CONEIXEMENTS TEÒRICS PER A UN INSTAL·LADOR DE ITE.
Matemàtiques. / Física. / Química. / Materials, unions i accessoris.
Dispositius de protecció i seguretat d'aparells. / Cremadors: generalitats. / Cremadors atmosfèrics: de llama blanca, de llama blava.

Objectius:
Conèixer el programa teòric - pràctic per a un instal·lador de ITE
Tenir coneixement del programa de reglamentació de instal·lador de ITE. Qualificar per conèixer i aplicat en les instal·lacions els criteris establert per el RITE.

Import: Consultar amb el departament de formació.



INSTAL·LADOR D'ELECTRICITAT. Categoria bàsica

Inici: gener 2012
Duració: 4,5 mesos

Continguts:
MÒDUL I. CABLES ELÈCTRICS:
U-1. Nomenclatura dels cables. Designació de colors.
U-2. Designació o denominació normalitzada de cables de 0,6/1 Kv
U-3. Designació o denominació normalitzada de cables de 450/750 v
MÒDUL II. ESTRUCTURA.

Objectius:

- Integrar tècniques i tecnologies derivades d'àrees de coneixement diverses pel adequat desenvolupament de l'ocupació.
- Calcular, dissenyar i muntar sistemes electrotècnics.
- Formar i qualificar als participants

Import: Consultar amb el Departament de Formació.



Es necessari estar en possessió del títol:
FP I, branca: Electricitat i professió: Electricitat o bé, Cicle Formatiu de Grau Mitjà d'Equips i Instal·lacions Electrotècniques.

INSTAL·LADOR D'ELECTRICITAT. Categoria especialista

Inici: gener 2012
Duració: 3,5 mesos

Continguts:
TEÒRICS: Reglament Electrotècnic per a la Baixa Tensió. Instruccions Tècniques Complementaries (ITC-BT). Legislació complementària del Ministerio de Ciencia y Tecnología i de la Comunidad de Madrid. Normes UNE-EN de referència i obligat compliment.

Objectius:

- **Capacitar als alumnes per a realitzar instal·lacions elèctriques de Baixa Tensió, pròpies de la categoria d'Instal·lador Electricista en Baixa Tensió Categoria Especialista.**
- **Formar als alumnes en el coneixement de la Reglamentació Oficial aplicable pel Ministerio.**

Import: Consultar amb el Departament de Formació.



Es necessari estar en possessió del títol:
FP II, branca: Electricitat i professió: Instal·lacions i Línees Elèctriques.
FP II, branca: Electricitat i professió: Màquines Elèctriques.
Cicle Form. de Grau Superior d'Equips i Inst. Electrotècniques o bé, Carnet de Electricitat Bàsic.



INSTAL·LADOR DE GAS. Categoria B

Inici: desembre-gener de 2011/12
Duració: 6,5 mesos

Continguts:
Coneixements teòrics per a un instal·lador de categoria B:
Matemàtiques / Física / Química / Materials, unions i accessoris /
Dispositius de protecció i seguretat d'aparells / Cremadors: generalitats / Cremadors atmosfèrics: de flama blanca, de flama blava.

Objectius:

- **Conèixer el programa teòric-pràctic per a un instal·lador de categoria B.**
- **Tenir coneixement del programa de reglamentació d'instal·lador de categoria B.**
- **Qualificar per conèixer i aplicar en les instal·lacions els criteris establert per el Reglament Tècnic de Distribució i Utilització de Combustibles Gasosos.**

Import: Consultar amb el Departament de Formació.



APROFITAT FINS EL **31 DE DESEMBRE** PER FORMAR ALS TEUS TREBALLADORS.

Totes les empreses o autònoms amb assalariats disposen d'un crèdit (ajuda econòmica) per formar als seus treballadors a través de bonificacions en les seves cotitzacions a la seguretat social. L'empresa podrà practicar la bonificació a partir del mes en què finalitzi el grup (curs). En el butlletí de cotització del mes següent o en qualsevol d'ells, fins al butlletí del mes de desembre de l'any en curs. Les empreses d'1 a 5 treballadors i els autònoms amb assalariats disposen d'un crèdit mínim anual de 420€.

SI ETS TREBALLADOR PER COMPTE ALIÈ PODEM SUBVENCIONAR-TE TOTS ELS CURSOS MITJANÇANT EL **SISTEMA DE BONIFICACIÓ DE LA SEGURETAT SOCIAL.**

I SI ETS AUTÒNOM, DEMANA'NS LES **SUBVENCIONS QUE TENIM PER A TU.**

Cursos Subvencionats

- FRED INDUSTRIAL
- AIRE CONDICIONAT
- ELECTRICITAT DE MANTENIMENT
- AUTOMATISMES ELECTRICS
- REGLAMENT DE BAIXA TENSÍO (RBT)
- AUTÓMATAS PROGRAMABLES
- REPARACIÓ DE CALDERES
- DOMÒTICA
- SOLDADURA
- ENERGIA SOLAR TÈRMICA
- ENERGIA SOLAR FOTOVOLTAICA
- CONTABILITAT

Cursos Ocupacionals

- INSTAL·LADOR GAS (765 hores)
- LAMPISTERIA (770 hores)
- ELECTRICITAT (890 hores)
- AUTOMATISMES (970 hores)
- SISTEMES DE COMUNICACIÓ (710 hores)
- ENERGIA SOLAR FOTOVOLTAICA (470 hores)
- ENERGIA SOLAR TÈRMICA (480 hores)

Novetats en formació

El nostre exit i objectiu esta basat en formar a empreses, treballadors en actiu, persones en situació d'atur i futurs professionals, per aixó els informem de les nostres novetats.

GASOS FLUORATS

Dirigit per a persones o empreses que realitzen la distribució i posada en el marcat de gasos fluorat, així con la seva, manipulació i la dels equips basats en la seva utilització.

Inici: gener 2012

Duració: depenent de la titulació i/o l'experiència en empreses instal·ladores.

Horaris: realitzarem diferents grups: dos dies entre setmana de 19 a 22 h o dissabtes de 9 a 14 h

Objectiu:

Certificació acreditativa del Departament d'Industria.

Import: Consultar amb el Departament de Formació.



LEGIONELA

Inici: gener 2012

Duració: 25 hores

Horaris: dos dies entre setmana de 19 a 22 h

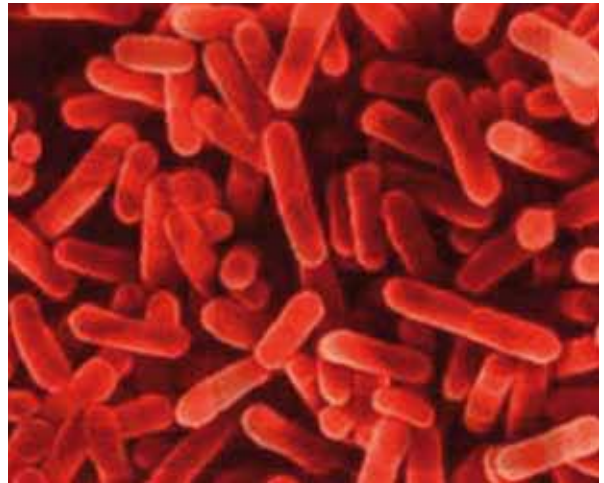
Continguts:

- La importancia sanitaria de la legionelosis.
- Els àmbits legislatius.
- Criteris generals de neteja i desinfecció.
- La salut pública y laboral.
- Les instal·lacions de risc incloses en el àmbit de aplicació.
- Identificació de punts crítics i elaboració de programes de control.
- Visita pràctica en instal·lacions de productes de higiene industrial

Objectiu:

L'obtenció del certificat homologat per el Dep. de Sanitat.

Import: Consultar amb el Departament de Formació.



NORMATIVA ENERGÈTICA EDIFICATORIA

Dirigit a instal·ladors que tinguin preparació formativa d'Energia solar tèrmica i Energia solar Fotovoltaica.

Inici: desembre de 2011

Duració: 30 hores

Import: 50% subvencionat. Resta de l'import consultar.



CERTIFICACIÓN ENERGÉTICA DE EDIFICIOS

Dirigit a ingeniers, arquitectes i tècnics implicats en disseny i construcció d'edificis. Programa reconegut com: LIDER, CALENDER

Inici: desembre de 2011

Duració: 30 hores

Import: 50% subvencionat. Resta de l'import consultar.





NORMAS UNE:

Las UNE, Una Norma Española, son un conjunto de normas tecnológicas creadas por los Comités Técnicos de Normalización (CTN), de los que forman parte todas las entidades y agentes implicados e interesados en los trabajos del comité. Por regla general estos comités suelen estar formados por AENOR, fabricantes, consumidores y usuarios, administración, laboratorios y centros de investigación. Tras su creación, tienen un período de seis meses de prueba en la que son revisadas públicamente, para después ser redactadas definitivamente por la comisión, bajo las siglas UNE. Por supuesto, son actualizadas periódicamente. Dentro de toda esta controversia con respecto a la obligatoriedad de las normas UNE, existe una corriente de opinión amparada en el artículo 2 del Código Civil, citando textualmente:

Las Leyes entrarán en vigor a los veinte días de su COMPLETA publicación en el Boletín Oficial del Estado, si en ellas no se dispone otra cosa. Hay que saber que todas las normas UNE se publican en el BOE, sólo que unas se publican completamente, y otras únicamente la referencia. Según la interpretación del artículo mencionado antes, solamente serían obligatorias aquellas que se han publicado completamente. Hasta aquí se ha comentado la obligatoriedad de las normas UNE en general, pero para los casos específicos de productos de construcción, las circunstancias cambian. El pasaporte para poder entrar en el comercio europeo es el mercado CE, para cuya obtención se deben cumplir las exigencias esenciales marcadas por la Directiva de Productos de Construcción. En esta directiva se establecen 2 vías (con carácter general) para obtener el mercado CE. La primera, para los productos tradicionales, deben obtener la certificación por parte de un organismo notificado de que cumplen con una norma transposición de una norma armonizada, las cuales en España son las normas UNE EN. En caso de que un producto de construcción tradicional no cumpla con la norma UNE EN correspondiente, no podrá obtener el mercado CE, y no podrá comercializarse. A pesar de todo lo expuesto, nunca se debe perder de vista que en caso de existir problemas reales por el no cumplimiento de las normas UNE, la última palabra sobre la obligación de su cumplimiento la tendrá el juez.

Si algún asociado esta interesado en adquirir una Norma UNE determinada, puede solicitarla a través del gremio.

CONSÚLTANOS EL PRECIO DE LA QUE NECESITAS.



+informació:

Seu Central: 93 474 47 46 (Cornellà) i Delegació: 93 776 92 37 (Martorell) o a www.gremibaix.com i info@gremibaix.com

Gabinet d'enginyeria j.m., S.L.

SERVEIS INTEGRALS D'ENGINYERIA

PROJECTES D'INSTAL·LACIONS I LEGALITZACIONS:

- GAS
- ELÈCTRICS
- TÈRMICS
- CONTRAINCENDIS
- TELECOMUNICACIONS
- ENERGIA SOLAR TÈRMICA I FOTOVOLTAICA

LLICÈNCIES AMBIENTALS I D'ACTIVITATS

PROJECTES D'OBRES I DE CONSTRUCCIÓ

Carretera de Sant Boi, 5, 1er.
08940 Cornellà de Llobregat
Tel./Fax: 93 377 21 99

gabinetjm@telefonica.net

Avda. de la Fama, 56-58
08940 Cornellà de Llobregat
Tel./Fax: 93 377 21 99

Aconseguir la TPC

APROFITA'T, FINS EL 31 DE DESEMBRE, PER FORMAR ELS TEUS TREBALLADORS!!!!

Totes les empreses o autònoms amb assalariats disposen d'un crèdit (ajuda econòmica) per formar als seus treballadors a través de bonificacions en les seves cotitzacions a la seguretat social.

SI NO TENS CAP FORMACIÓ EN PRL

1º curs d'iniciació de 8 hores
És necessari per poder entrar en obra.

Inici: octubre de 2011

Horari: dos dies entre setmana de 18:00 a 22:00 h

SI ETS DIRECTIU (10 h.)

Dirigit per a directius.

Inici: octubre de 2011

Horari: dos dies entre setmana de 19:00 a 22:00 h

Si ja tens formació de PRL de 8 h.

1º CURS D'OFICI DE 20 HORES (ELECTRICITAT).
És necessari per poder fer instal·lacions d'electricitat.

Inici: 25 d'octubre de 2011

Horari: dos dies entre setmana de 19:00 a 22:00 h.

2º CURS D'ESPECIALITAT DE 6 HORES (FONTANERIA).

És necessari per poder fer instal·lacions de fontaneria i climatització.

Inici: 15 de novembre de 2011

Horari: dos dies entre setmana de 19:00 a 22:00 h.

RECURS PREVENTIU

Dirigit a tots els treballadors amb riscos que poden empitjorar o modificar-se en el desenvolupament de l'activitat.
*en ocasions es pot requerir a una empresa, si té diverses obres en actiu de forma simultània.

Inici: 27 d'octubre de 2011

Horari: dimarts i dijous de 19:00 a 22:00 h.

Si tens les 50 h. de PRL nivell bàsic o RECURS PREVENTIU, especialitzat en els oficis

1º CURS D'ESPECIALITAT DE 6 HORES (ELECTRICITAT).

És necessari per poder fer instal·lacions elèctriques.

Inici: 24 de novembre de 2011

Horari: dimarts i dijous de 19:00 a 22:00 h.

2º CURS D'ESPECIALITAT DE 6 HORES (FONTANERIA).

És necessari per poder fer instal·lacions de fontaneria i climatització.

Inici: 01 de desembre de 2011

Horari: dimarts i dijous de 19:00 a 22:00 h.



+informació:

Seu Central: 93 474 47 46 (Cornellà) i Delegació: 93 776 92 37 (Martorell) o a www.gremibaix.com i info@gremibaix.com

Curso especializado en sistemas de transporte de agua

En el curso se entregó, a todos los asistentes, exclusivas ofertas para la compra de herramientas y pedidos de Climatización Invisible.

El pasado 15 de noviembre la empresa Uponor realizó en las instalaciones del gremio, un curso específico basado en el sistema para instalaciones de fontanería Q&E y las distintas tuberías para asegurar el mejor abastecimiento de agua.

CONTENIDOS:

- Conocimientos generales en aplicaciones de hidráulica.
- Simbología de los elementos de la instalación (llaves, grupos de presión, válvulas, etc.)
 - Cálculo de diámetros de tuberías portadoras, velocidades de fluidos, golpes de ariete, rugosidad.
 - Unidades de presión, pérdidas de carga, coeficientes de simultaneidad y cálculo de caudales.
 - Interpretación de diagramas (curvas de regresión, nomogramas de dimensionado, etc.)
- Fundamento de la tubería Uponor PEX y el sistema de unión Q&E.
 - Características generales.
 - Tipología de accesorios.
 - Método de unión.
 - Tipología de instalaciones.
 - Sistemas tradicionales.
- Uponor con el CTE HS4 y el RITE.
- Tuberías preaisladas para abastecimiento de agua.
 - Características generales.
 - Tipología de tuberías.
 - Ejemplo de instalación.
- Instalaciones antiincendio.
- Caso práctico sobre una vivienda tipo.



OBJETIVOS:

Dotar a los alumnos de los conocimientos necesarios, para conseguir Técnicos Especialistas en Sistemas de Transporte de Agua Uponor. Todos los alumnos aptos obtuvieron un diploma acreditativo.

DIRIGIDO A:

- Instaladores de fontanería y calefacción.
- Instaladores de climatización.
- Jefes de obra.
- Mantenedores de instalaciones residenciales y no residenciales.
- Estudiantes de ciclos formativos dentro del sector.



EVITE SANCIONES DE HASTA 600.000€

ADAPTANDO SU EMPRESA A LA LEY DE PROTECCIÓN DE DATOS

Conversia® Consulting Group, la consultora líder a nivel nacional en el ámbito de la protección de datos, es el único proveedor que le garantiza una adaptación a la ley personalizada, con los más altos estándares de calidad y el menor coste posible (Coste 0€, para empresas con trabajadores en el régimen general).

CONVERSIA® Consulting Group
Delegación Baix Llobregat
T. 93 188 13 97
baix.llobregat@conversia.es
conversia.es

CONVERSIA
CONSULTING GROUP

Normativa sobre Inspeccions d'Eficiència Energètica

Jornada Informativa sobre la nova normativa referent a les inspeccions periòdiques d'Eficiència Energètica de les instal·lacions tèrmiques en els edificis superior als 70 kW.



El passat 8 de novembre vam realitzar a l'Associació una Jornada Informativa, pels nostres associats, en referència a la nova normativa, segons el RITE, sobre la instrucció de la Direcció General d'Energia, Mines i Seguretat Industrial, per la qual es dicten les instruccions per realitzar les inspeccions periòdiques d'eficiència energètica de les instal·lacions tèrmiques en els edificis de potència tèrmica nominal, en règim de generació de calor o fred, superior a 70 kW.

PONENTS DE LA JORNADA:

Carles Kubesch,
Direcció General d'Energia, Mines i Seguretat Industrial.

Sr. Luis Exposito,
Bureau Veritas (ECA).

Sr. Vladimir Campo,
TÜV Rheinland Group España (ICICT).

MODERADOR:

Juan Martín Martínez,
Gabinet D'enginyeria JM2B.

Els punts tractats varen ser els següents: descripció a la instrucció de 6 d'abril 2010 DGEMSI que regula les inspeccions periòdiques d'eficiència energètica de les instal·lacions tèrmiques en els edificis de potència tèrmica nominal, en règim de generació de calor o fred, superior als 70 kw.

- Qui demana la inspecció
- On s'ha de demanar
- Quins documents deriven aquestes inspeccions
- Amb quina periodicitat s'han de fer les inspeccions
- Que succeeix amb les instal·lacions que no arriben als 70Kw?



Curso básico de Gestión y Administración de Empresas

El Gremi d'Instal·ladors del Baix Llobregat y Schneider Electric ofrecieron a todos los agremiados la posibilidad de realizar este curso de forma gratuita.

El pasado 4 de noviembre la empresa Schneider Electric realizó en las instalaciones del Gremi el "Curso básico de Gestión y Administración de empresas, de instalador a asesor energético", dirigido a empresarios instaladores, inquietos por actualizar su dinámica empresarial desde una función más directiva que conduzca a su empresa a un negocio más centrado en las oportunidades que abre la Eficiencia Energética. El curso fue impartido por el Sr. Juanjo Catalán, Consultor Energético y socio director de *ADN Analistas de Negocios*.

TEMARIO:

Bases para la gestión del cambio hacia un nuevo modelo.

1. Nuevos retos de las empresas instaladoras:
Tendencias y perspectivas • Factores claves de competitividad.
2. Ejes principales y áreas de gestión:
Reflexión estratégica • Los 4 pilares de la empresa.
3. Fundamentos y sistemas de gestión:
Análisis funcional • Diagnóstico de la situación competitiva.
4. Indicadores de control:
Identificación de puntos clave • Medición y control de variaciones.
5. Orientación hacia un negocio + VERDE:
El camino y la transición hacia la mejora de tu empresa • Creación de las bases del plan de negocio • Cambio de instalador a "Gestor y Asesor Energético".



Canvi de denominació social d'ICICT: TÜV Rheinland Ibèrica Inspection, Certification & Testing, S.A.



Serveis Industrials

Recepció d'expedients com a EIC de la Generalitat de Catalunya

Inspeccions Reglamentàries i Voluntàries de Alta i Baixa Tensió, Aparells Elevadors, Grues, etc; Controls de Qualitat, Auditories d'Eficiència Energètica.

Prevençió de Riscos Laborals

Auditoria Reglamentària de Sistemes de Prevenció
Certificació segons la norma OHSAS 18001
Verificació de Màquines segons RD 1215/97

Certificació de Sistemes de Gestió

Gestió de Qualitat segons ISO 9001: VDA 6.1
Gestió de Medi Ambient segons ISO 14001

Medi Ambient

Controls Inicials com a Entitat Ambiental de Control i
Verificacions periòdiques com a Unitat Tècnica de
Verificació Ambiental

Formació personalitzada

Oficina El Prat de Llobregat:
Parc de Negocis Mas Blau, Garrotxa 10-12, Edifi Océano
Tel.: 93 478 11 31 Fax: 93 478 07 68
info@es.tuv.com www.tuv.es



TÜVRheinland®

La gestión empresarial hoy: Estrategias y Recursos

Grup Palet realiza en nuestra sede un nuevo seminario presentando diferentes alternativas para la mejora de la gestión de la situación económica actual.



El pasado 27 de octubre, Grup Palet realizó un seminario en nuestra sede sobre la "Gestión empresarial hoy: Estrategias y Recursos" a cargo de Josep M^º. Fabregat Vilà, economista auditor y abogado, y Conchi Justicia, graduada social.

El objetivo de la misma fue poner en conocimiento de los asistentes las diferentes alternativas para la gestión de la actual situación económica empresarial:

- Planes de viabilidad empresarial.
- Flexibilidad en plantillas y ERES.
- Novedades laborales.
- Responsabilidades penales de las empresas según la reciente reforma.
- Última reforma de la Ley Concursal.



AGAD BARCELONA S.A.
QUADRES ELÈCTRICS

DISTRIBUIDOR OFICIAL:

Itron

Knowledge to shape your future

- DISTRIBUÏDOR D'EQUIPS DE MESURA
- QUADRES D'ENLLUMENAT PÚBLIC
- MUNTATGE DE QUADRES ELÈCTRICS
- PROVISIONALS D'OBRA
- QUADRES DE DISTRIBUCIÓ I MANIOBRA
- CENTRALITZACIONS DE COMPTADORS
- AUTOMATISMES

...TOT A LA MIDA DEL CLIENT

BARCELONA
Gloria, 7, 1r-1^a
08902 L'HOSPITALET DE LLOBREGAT
Tel. 93 422 83 99
Fax 93 331 09 30
comercial@agad.cat

VIC-OSONA
Barcelona, 35
P.I. Les Adoberies Oest
08506 CALLDETENES
Tel. 93 885 65 61

LLEIDA
Corts Catalanes, 72
25005 LLEIDA
Tel. 97 324 69 39

BESÒS
Maragall, 20
08930 SANT ADRIÀ DE BESÒS
Tel. 93 381 14 44

GIRONA
George Sthepenson, 14, nau 3
17005 GIRONA - P.I. Mas Xirgu
Tel. 97 240 20 16

SANT ADRIÀ
Maragall, 27
08930 SAN ADRIÀ DE BESÒS
Tel. 93 381 08 42

www.agadbarcelona.com

El President Mas presideix el segon aniversari d'Innobaix

Ha insistit en la necessitat de canviar el model de formació professional donant més presència a les empreses en la formació, i a la necessitat de les empreses d'internacionalitzar-se.

L'Agència d'Innovació del Baix Llobregat, Innobaix, ha celebrat avui el seu segon aniversari en un acte dirigit als seus associats que ha estat presidit pel Molt Honorable Sr. Artur Mas i Gavarró, president de la Generalitat de Catalunya.

En l'acte de celebració també ha intervingut el president del Consell Comarcal del Baix Llobregat, Sr. Joaquim Balsera García, que ha donat la benvinguda al President Mas a la seu del Consell Comarcal, on ha tingut lloc el dinar, i ha destacat la importància de la cooperació entre institucions per sortir de la situació econòmica actual.

Posteriorment, el president de l'Agència Innobaix, Sr. Luis Bahamonde Falcón, ha donat la paraula al president de la Generalitat, fent palès el compromís de tots els membres de l'Agència de treballar per la creació d'ocupació i el foment de les inversions empresarials a la comarca.

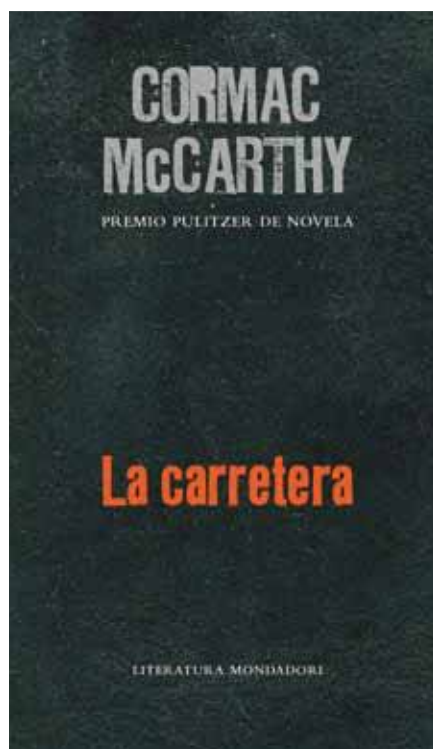
Durant el seu discurs, el president de la Generalitat ha felicitat als associats per la iniciativa de crear fa dos anys l'Agència d'Innovació en col·laboració entre l'administració, els agents socials i les empreses. També ha insistit en la necessitat de canviar el model de formació professional donant més presència a les empreses en la formació, i a la necessitat de les empreses de internacionalitzar-se i innovar, per garantir la competitivitat del país. Referint-se a la comarca del Baix Llobregat i l'Hospitalet, ha afirmat que es tracta d'un territori Metropolità pràcticament únic a Europa, amb la presència d'un conjunt d'infraestructures logístiques de primer nivell com l'Aeroport, el Port, la Zona d'Activitats Logístiques, la Fira de Barcelona, etc, que reforcen la seva competitivitat.

A l'acte han assistit pràcticament un centenar de persones, entre elles una quinzena d'alcaldes de la comarca, representants de les principals empreses associades a Innobaix, així com dels agents socials.



LITERATURA

La carretera



Pocas veces un título ha definido tan bien una obra. *La carretera* nos cuenta la lucha por la supervivencia de un padre y su hijo, cuyos nombres desconocemos, mientras andan y

andan y andan hasta reventar por una carretera en busca de un lejano sur, del mar, rodeados por un mundo devastado e inhóspito por culpa de algún acontecimiento de tipo nuclear que nunca se nos explica y que los exprime y los mata de hambre, que les ahoga y que parece querer quitarles kilómetro a kilómetro la poca o mucha humanidad que les quede.

A su vez el libro en sí mismo es una carretera. Un continuo de palabras sin capítulos, nombres propios ni mayor destino que el de llevarte desde el inicio de una historia que empieza en mitad de ninguna parte hasta el final de la misma.

Cormac McCarthy escribió un libro que no es fácil de leer. Su estilo es tan seco y árido como la historia que cuenta, que a su vez es tan dura y triste como la carretera que guía los pasos de los protagonistas durante toda la novela. Los diálogos son cortos, monosilábicos y todo el libro supura por cada una de sus hojas desesperanza y un deseo apenas escondido de encontrar la muerte como única salida de esa especie de cárcel en la que se convierte la carretera por la que se transita.

Seguramente si toda la humanidad se leyera *La carretera* y después hubiera una guerra nuclear la especie humana se extinguiría, porque ¿quién quiere sufrir lo que este padre y su hijo sufren en el libro?

Pero a su vez *La carretera* es una novela que te engancha desde la primera página; el no saber qué ha pasado para llegar a la situación en la que están los protagonistas, qué les pasará y la fantástica y absorbente descripción de ese mundo gris, desolado y antropófago hacen que vayas consumiendo sus páginas al mismo ritmo que ves que se va consumiendo la vida de los dos supervivientes. Es un libro fantásticamente bien escrito con unos personajes magistralmente perfilados y una descripción de ese mundo postapocalíptico creíble a todas luces, como si el autor hubiera viajado a ese hipotético futuro y lo hubiera visto con sus propios ojos. Es bien evidente por qué ganó el premio Pulitzer en 2007.

Además, engancha por otro motivo: engancha porque quieres que vivan; ellos simbolizan la esperanza de resurrección de la raza humana, ellos son, tal y como se definen a sí mismos, los portadores de la luz, los buenos y, estando rodeados de infinita oscuridad, ¿cómo no vas a desear que se salven?

La carretera puede ser un libro absolutamente descorazonador como a su vez un alegato sobre la vida y la fuerza y tremenda magnitud del ser humano como tal. Ofrece muchas lecturas, cada uno debe decidir con cuál se queda. Pero sobre todo lo que hay que hacer es leerlo.

MÚSICA

Un caso sin resolver

A finales de noviembre se publicará *“Un caso sin resolver”* con 4 CDs y 1 DVD. Christina Rosenvinge repasa su carrera en el disco *Un caso sin resolver* que incluirá nuevas grabaciones de temas *Tú por mí* o *Alguien que cuide de mí* o versiones de temas de Cohen o Refree. Así, este trabajo supone un recorrido cronológico por toda su carrera en solitario, junto a algunas rarezas, maquetas y versiones en directo incluidas en cuatro CDs, un DVD y un libro.

Desde sus inicios con *Ella y los Neumáticos*, *Magia Blanca* y después *Álex y Christina* hasta su carrera en solitario, Rosenvinge ha circulado por el pop más subterráneo, las estrofas en inglés de la mano de Sonic Youth en *Cerrado*, o grabando una trilogía de discos neoyorkinos.

Sus dos últimos álbumes, *Tu labio superior* y *La joven Dolores* le dieron el beneplácito de la crítica y ahora Rosenvinge recapitula y echa la vista atrás sin olvidar sus nuevas grabaciones expresamente registradas para este box set, que saldrá a la venta el próximo 29 de noviembre, según informa su oficina de prensa.

Además *Un caso sin resolver* vendrá acompañado de un libro con fotografías de su carrera y textos de Jordi Bianciotto, Diego Manrique, Jesús Ordovás, Julio Ruiz, Lee Ranaldo, Nacho Vegas, Refree, etc.



TECNOLOGIA

Tecnologia verda

Per què tant furor per la tecnologia ecològica? La indústria de l'electrònica de consum se la juga a dues bandes. D'una banda, cada vegada més lleis a la Unió Europea, Estats Units i Àsia exigeixen als fabricants que respectin el medi ambient. La UE és la més estricta.

La directiva de Residus d'Aparells Elèctrics i Electrònics i la de Restricció de Substàncies Perilloses (WEEE i RoHS, per les sigles en anglès, respectivament), entre d'altres, obliguen a reciclar aparells i eliminar desenes de productes contaminants en el procés de producció, amb risc de patir multes milionàries i sancions en cas d'incompliment.

D'altra banda, el respecte al medi ambient ha creat un sucós mercat verge i una gran oportunitat per al màrqueting. La consultora Forrester Research explica que el 12% dels consumidors als Estats Units (25 milions de persones) estaria disposat a pagar una mica més per tecnologia que consumeixi menys energia o per marques respectuoses amb el medi ambient.

Així i tot, Christopher Mines, vicepresident de Forrester, creu que els esforços ecològics dels fabricants d'electrònica de consum estan sent de moment molt generals. "No es dirigeixen al segment específic de consumidors preocupats per l'ecologia, i aquest segment seguirà creient".

Des de la patronal d'empreses espanyoles d'electrònica i comunicacions (ASIMELEC), la visió és igualment escèptica. El seu director general, José Pérez, assegura que hi ha més consciència mediambiental, "però d'aquí al fet que el component ecològic ocupi el primer lloc en la decisió de compra, queda un bon tros per recórrer".

Potser el millor exemple sigui l'última joia d'Apple, el Macbook Air. Tot i ser un dels productes més ecològics de la companyia, ha rebut dures crítiques per les seves limitades funcionalitats. Lo verd? Carcassa d'alumini que facilita el reciclatge, absència de materials contaminants com brom, PVC, mercuri i arsènic, i el 56% menys de volum que redueix les deixalles d'emalatge.



CINEMA

Las aventuras de Tintín: El secreto del Unicornio

Vaya por delante que nunca he sido fan de Tintín, siempre fui más de Astérix y que, por lo tanto, cuando me senté en mi butaca del cine no tenía los prejuicios previos que uno suele tener antes de ver en la pantalla grande alguno de esos míticos personajes que, a base de cómics devorados mal tumbado encima de la cama en una postura culpable de tus actuales dolores de espalda, marcaron tu infancia y adolescencia, como sí me había pasado, por ejemplo, con muchas de las innumerables películas sobre el universo Marvel.

Por lo tanto, no sé si esta versión de Spielberg es fiel o no al original de Hergé, si conserva o ensalza sus valores, respeta el espíritu de las viñetas y resalta adecuadamente el flequillo del protagonista o si al contrario se lo pasa todo por el forro y aprovechándose de los personajes principales se olvida de todo lo demás, es decir, aquellos intangibles que hacen que te quedés prendado de un cómic en particular. Así que, por una vez y sin que sirva de precedente, fui virgen al cine.

Y señoras y señores, yo me lo pasé pipa. Disfrute como un enano y lo digo a sabiendas de que este comentario como crítica es bastante pobre, pero es lo que hay, es decir, Las aventuras de Tintín: El secreto del Unicornio es una película para pasárselo bien y disfrutar, así de simple. Son dos horas de acción, diversión y trepidante aventura, son un continuo de escenas desbordantes y planos secuencia imposibles y geniales como el de la persecución en moto que es sencillamente alucinante.

Es también, creo, la película de Indiana Jones que Spielberg (que vuelve a estar en un más que evidente estado de gracia que le permite incluso auto citarse a través del flequillo de Tintín) no pudo acabar de lograr en su cuarta y última entrega. Esta vez, sin las ataduras físicas de la realidad y apoyado en el sensacional trabajo de la gente de Weta digital, el rey Midas de Hollywood ha creado quizás la película de aventuras visualmente perfecta, hasta el momento al menos.

Si lo miras globalmente, es evidente que el film no es perfecto, le falta, por ejemplo, complejidad argumental y las expresiones de las caras de los protagonistas son planas y poco expresivas. Quizás porque la técnica de la captura de movimientos no da, aún, para más o quizás como guiño y homenaje a los personajes planos y bidimensionales originales del cómic.

Antes hablaba de Indiana Jones, y es que su espíritu flota en el aire y está tremendamente presente durante todo el metraje de la película, ayudado, claro está, por la música de John Williams, y es que había momentos en los que parecía que iban a empezar a sonar los acordes que siempre acompañaban a nuestro querido profesor de arqueología. Como, por ejemplo, en la escena de la persecución de la moto con sidecar. ¿Quién no se acordó de Papá Jones y Júnior?

En fin, película perfecta para ir con la familia y disfrutar todos juntos de las aventuras de ese periodista que se hizo famoso por marcar el gol del falta que hizo campeón de Europa al Barça en 1992. ¿Qué cosas, no?



Perquè Vaillant ?

Bombes de calor geotèrmiques - Màxima eficiència i estalvi



Johann Vaillant, fundador de la companyia

Bombes de calor geotèrmiques per calefacció i ACS

Models amb diferents característiques d'equipament per oferir solucions en calefacció i aigua calenta sanitària a la mida de cada necessitat.

■ Calefacció ■ Aigua calenta ■ Energies Renovables

Perquè  **Vaillant** pensa en futur

902 11 63 56 • info@vaillant.es • www.vaillant.es