

RECORDA

Revista del Gremi d'Instal·ladors del Baix Llobregat | Segon trimestre de 2021 · any XXVII · Núm. 154

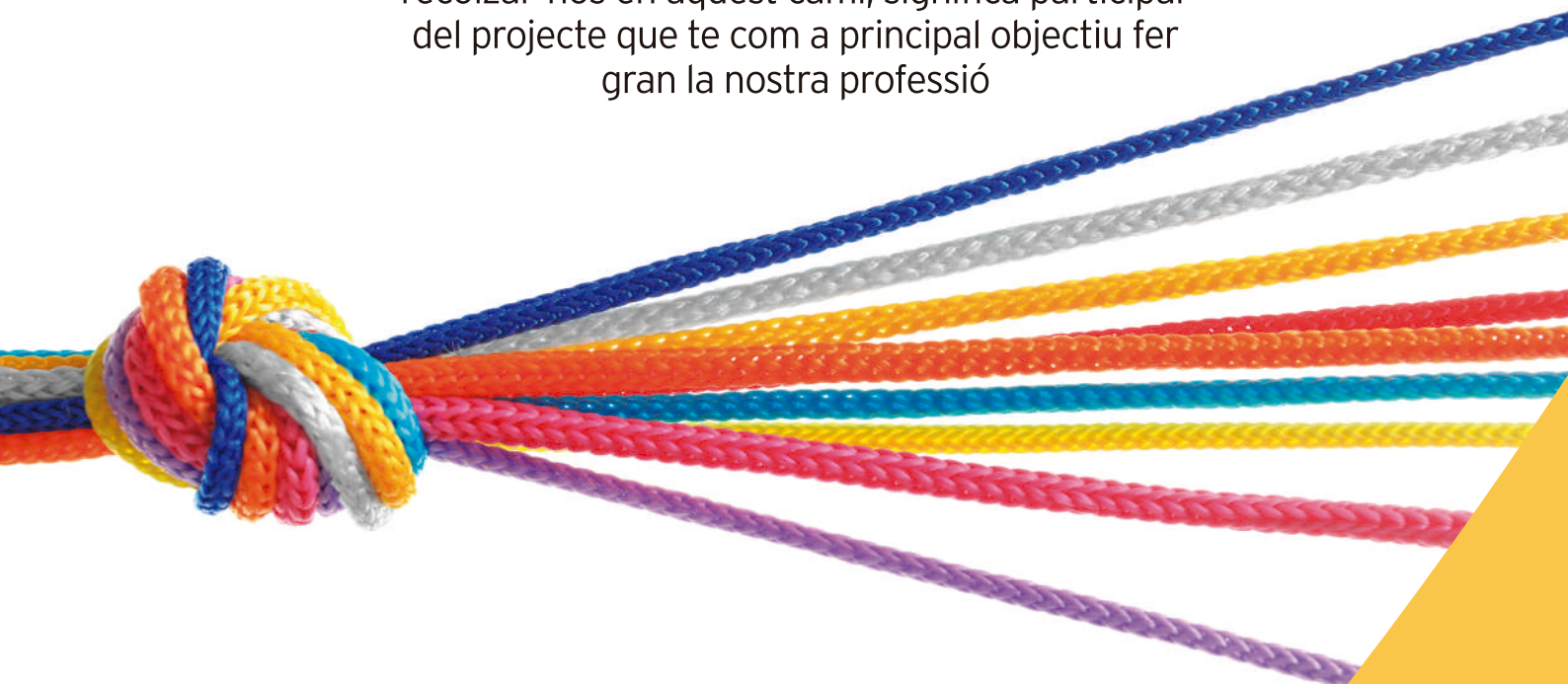
GIBAIX i GBFUNDACIO
us desitgem molt bon estiu!





FES-TE SOCI COL·LABORADOR DEL GREMI

Compartim els valors amb qui ens acompanya i, recolzar-nos en aquest camí, significa participar del projecte que te com a principal objectiu fer gran la nostra professió



FEM PROFESSIÓ FEM FUTUR

DEMANA'NS INFORMACIÓ! TOT SÓN AVANTATGES

#gibaixfemfutur

**www.gibaix.com
@giabixinstaladors**

**GREMI D'INSTAL·LADORS
DEL BAIX LLOBREGAT**

Avda. de la Fama, 56-58
08940 · Cornellà de Llobregat
Tel. +34 934 744 746
info@gibaix.com

SUMARI



Núm. 154 | Juliol 2021

RECORDA és una publicació del **Gremi d'Instal·ladors del Baix Llobregat**

Avinguda de la Fama, 56-58
Polígon industrial Almeda
Tel. 93 474 47 46
08940 Cornellà de Llobregat
info@gibaix.com

Responsable de la publicació:
Xavier Asenjo

Cap de Redacció:
Silvia Balcells

Coordinació:
Gemma Perea

Continguts:
Silvia Balcells, Gemma Perea

Disseny i Maquetació:
Thinquery

Impressió:
CENTRAL CATALANA D'IMPRESSIÓ DIGITAL
Depòsit legal: D.LEGAL: B-42144-192

La direcció de RECORDA no es fa responsable de les opinions emeses pels seus col·laboradors doncs ho són a títol personal

www.gibaix.com

Segueix-nos a
les nostres xarxes:

@gibaixinstaladors



| | |
|---|----|
| •QUI SOM | 04 |
| •EDITORIAL | 05 |
| •MEMORIA ANUAL GESTIÓ GIBAIX ANY 2020 | 06 |
| •LA PANDEMIA NO FRENA A GIBAIX | 07 |
| •ASSEMBLEA GENERAL ORDINARIA 2021..... | 08 |
| •GIBAIX SOM AGÈNCIA CATALANA DE COL·LOCACIÓ NÚM. 0900000083..... | 09 |
| •CHINT CEDE A GIBAIX 22 MÓDULOS FOTOVOLTAICOS PARA INSTALAR EN LA CUBIERTA DEL EDIFICIO | 10 |
| •JORNADA FORMATIVA DE CHINT i COMERCIAL ELÈCTRICA DEL LLOBREGAT A LES INSTAL·LACIONS DEL GREMI | 12 |
| •CLIMALIFE: JORNADA TÈCNICA GESTIÓ DE RESIDUOS | 13 |
| •FISHER: JORNADA TÈCNICA FIXECIÓ D'ELEMENTS DE PLAQUES FOTOVOLTAIQUES | 13 |
| •GABINET D'ENGINYERIA JM2B: JORNADA INFORMATIVA MODIFICACIONS REGLAMENT INTALACIONS TÈRMiques..... | 13 |
| •VEAR & CO i GRUPO GALILEA: LA MILLOR ASSEGURANÇA AL MILLOR PREU PER SER ASSOCIAT A GIBAIX | 14 |
| •ESCURA: AMPLIACIÓ DE DERECHOS EN MATERIA DE GARANTÍAS | 15 |
| •GABINET D'ENGINYERIA JM2B: AUTOCONSUM | 16 |
| •ENTREVISTA A NUESTROS VALORES: EL SOCIO AGUSTÍN VIQUE | 18 |
| •XARXA | 19 |
| •FENIE ENERGÍA: CREER EN LOS SUEÑOS ES CONSTRUIR EL FUTURO | 20 |
| •JUNKERS | 21 |
| •BAXI: DESCUBRE PARA QUÉ SIRVEN LAS FUNCIONES DE TU AIRE ACONDICIONADO | 22 |
| •BAXI: TOTES LES SOLUCIONS DE CLIMATITZACIÓ EN UN ARMARI COMPACTE | 23 |
| •PLANA FÀBREGA: CONSELLS ÚTILS PER A L'INSTAL·LADOR | 24 |
| •NOVELEC: EFICIÈNCIA ENERGÈTICA I GESTIÓ DE COMUNITATS DE VEÏNS PER A ENTORNS INFORMÀTICS | 25 |
| •STANDARD HIDRÀULICA: SUELO RADIANTE, UN SISTEMA DE CALEFACCIÓ COMO ALTERNATIVA A LOS RADIADORES | 26 |
| •SALVADOR ESCODA: AIRE ACONDICIONADO, EQUIPOS EN CONSTANTE INNOVACIÓN | 27 |
| •COMERCIAL ELÈCTRICA DEL LLOBREGAT: ¿QUÉ ES UN AIRE ACONDICIONADO PORTÁTIL? | 28 |
| •UPONOR: UPONOR LANZA LA PRIMERA GUÍA DE MORTEROS PARA LA INSTALACIÓN DE CLIMATIZACIÓN INVISIBLE POR SUELO RADIANTE | 29 |
| •VEAR & CO i GRUPO GALILEA: ¿QUÉ ES LA RESPONSABILIDAD CIVIL | 30 |
| •ECOTIC: LA NECESITAT DE SOLUCIONS GLOBALS PER AL RECICLATGE DELS RESIDUS D'APARELLS ELÈCTRICS I ELECTRÒNICS | 31 |
| •VACANCES DEL GREMI GIBAIX | 32 |
| •BIGMAT GARRO | 32 |
| •FORMACIÓ | 33 |
| •VAILLANT: AEROTÈRMIA | 36 |

FEM PROFESSIÓ FEM FUTUR



8.000
hores lectives
anuals



+1.700
alumnes
cada any



+500
empreses
oferim serveis

CURSOS PRIVADOS

- » Instalaciones térmicas en edificios (ITE)
- » Gas A y B
- » Agua
- » Petrolíferas
- » Reparador Conservador de frigoríficas
- » Electricidad: Cat. Básica y especialista

FORMACIÓ REGLADA

- » Ciclo Form. Grado Medio inst. elèctriques y automàtiques
- » Ciclo Form. Grado Superior en proyectos de instalaciones térmicas y fluidos.
- » Prueba de acceso a Ciclo Formativo de Grado Medio

CURSOS SUBVENCIONATS

COMPTABILITAT
GESTIÓ DE PIMES
EQUIPS DE TREBALL
TÈCNiques DE MKT I VENTA
HABILITATS DIRECTIVES I DE NEGOCIACIÓ
COMUNICACIÓ
ATENCIÓ CLIENT
PROTOCOL I RRPP
TRESORERIA
OFIMÀTICA
COMERÇ ELECTRÒNIC
CREACIÓ DE PÀGINES WEB
DISSENY ASSISTIT 2D
CATALÀ NIVELL C
ANGLÈS NIVELL 1
ALEMANY, JAPONÈS

CURSOS DEL SOC

ENERGIA SOLAR TÈRMICA I FOTOVOLTAICA
LLAUNERIA
CALEFACCIÓ I CLIMATITZACIÓ
FRIGORISTA
SOLDADURA
GAS

CURSOS TÈCNICS

MANTENIMENT D'INSTAL·LACIONS DE FRED I CALOR
REPARACIÓ DE CALDERES
AUTOMATISMES INDUSTRIALS
FRED INDUSTRIAL
ELECTRICITAT GENERAL
SOLAR TÈRMICA

SERVEIS

- » Defensa dels interessos dels nostres associats.
- » Reunions amb companyies i institucions.
- » Informació periòdica i actualitzada sobre lleis i reformes.
- » Impulsem iniciatives d'expansió del nostre sector.
- » Defensa i lluita contra l'intrusisme.
- » Actualització de normatives.
- » Sol·licituds de companyies elèctriques.
- » Facilitar la participació en convenis dels nostres agremiats.
- » Ser l'interlocutor directe amb ENDESA.
- » Venda de butlletins.
- » Llibreria especialitzada.
- » Realització de seminaris i jornades tècniques per als nostres associats.
- » Gestió de la documentació per a indústria.
- » Facilitar la gestió i tramitació de documentació necessària per a la inscripció al registre d'empreses de telecomunicacions del Ministeri de Foment.
- » Assessoria fiscal, laboral, comptable i jurídica
- » Amplia formació especialitzada i equivalent a Graus de Formació Professional.
- » Treballem per aconseguir condicions especials i úniques amb distribuïdors.
- » Servei d'auditoria de Riscos.
- » Servei de protecció de dades.
- » Servei de prevenció de riscos laborals.
- » Adherits a Conaif, Pimec, Fenie, Fegicat, Upmball i plataforma contra la morositat.
- » Som l'Agència de col·locació núm. 0900000083 del Servei Català d'Ocupació de Catalunya.

EDITORIAL

A las puertas de un nuevo verano, hacemos balance del primer semestre de un año totalmente atípico y excepcional; Si el pasado 2020 estuvo marcado por una trágica pandemia que nos robó familiares y amigos, golpeó el corazón mismo de las economías mundiales y nos obligó a confinarnos, el 2021 nos ha traído una vacuna y varias olas de un virus que, con sus mutaciones, parece no querer marcharse del todo, pero el espíritu de supervivencia del ser humano nos hace renacer como el ave fénix, ser creativos y luchadores y continuar con nuestras vidas personales y profesionales hasta que todo esto pase.

Y este es el espíritu de Gibaix que en su afán de permanecer en todo momento ayudando y apoyando a nuestros socios, compartimos el pensamiento de que creer en los sueños es construir un futuro.

Ha llegado el momento de hacer un alto para descansar nuestro cuerpo y nuestra mente, compartir momentos familiares que nos darán oxígeno y la fuerza para volver renovados y dispuestos a seguir luchando, como no puede ser de otra manera.

Y porque una imagen vale más que mil palabras, el personal de Gibaix y GbFundació os desean desde la propia portada de esta revista, un muy feliz verano.

**“
Todo
el personal de Gibaix
y GbFundació os
desean desde la
propia portada de
esta revista, un
muy feliz verano!
”**



HORARIS D'ASSESSORAMENT

ASSESSORAMENT TÈCNIC

Gabinet **d'enginyeria | jm2b**

Atenció telefònica:
De dilluns a divendres de 9:00 a 14:00
Tel.: 93 377 21 99 o 93 474 47 46.
opció 6. Atenció presencial:
Dilluns de 16:00 a 18:00 hores.

ASSESSORAMENT JURÍDIC



Amb cita prèvia.

ASSESSORAMENT RISCOS LABORALS

Cualtis Amb cita prèvia.
PREVENCIÓ · SALUD · TRANQUIL·LITAT

ASSESSORAMENT LABORAL I FISCAL

ESCURA

Amb cita prèvia.



ASSESSORAMENT I CONSULTORIA RGD (protecció dades)

De dilluns a dimecres de 9:00 a 14:00 i de 15:00 a 18:00 hores.
Dimarts i dijous de 9:00 a 16:00 hores.
Divendres de 8:00 a 14:00 hores.

RECEPCIÓ PER LA LEGALITZACIÓ D'EXPEDIENTS (Butlletins)

De dilluns a dijous matins de 8:00 a 13:30 i tardes de 15:00 a 18:00 hores.
Divendres de 8:00 a 14:00 hores.

ASSESSORAMENT EN INTERVENCIÓ, INTERMEDIACIÓ I INSERCIÓ LABORAL

De dilluns a dijous de 9:00 a 14:00 i de 15:00 a 18:00 hores.
Divendres de 8:00 a 14:00 h.

ASSESSORAMENT I CONSULTORIA EN FORMACIÓ



De dilluns a dijous matins de 9:00 a 13:00 i tardes de 15:00 a 19:00 hores
Divendres de 9:00 a 13:00 hores.

ASSESSORAMENT ASSEGURANCES



De dilluns a dijous matins de 9 a 14 hores.
De dilluns a dijous tardes de 15 a 18 hores.



MEMORIA ANUAL GESTIÓ GIBAIX ANY 2020

HECHOS DESTACADOS

- 1 Fernando Maldonado, Presidente de Gibaix, es elegido como **miembro del Consejo de Dirección de Conaif-Sedigas**
- 2 Entramos a formar parte de la nueva **Junta Directiva de ACACER** (Asociación Catalana de agencias de colocación y empresas de recolocación)
- 3 **Presentación de la nueva web** para adaptarla a la nueva imagen y también con la nueva marca GIBAIX
- 4 Obtenemos la **Certificación auditoría de seguimiento ISO 9001/2015**
- 5 Obtenemos una subvención para llevar a cabo un **proyecto de digitalización** para nuestras empresas agremiadas
- 6 Firmamos convenio de colaboración con la **Comercializadora Conaif Energía**
- 7 Celebramos la **asamblea general ordinaria Gibaix**
- 8 Asistimos al **Congreso de Conaif**. Madrid. y a la **Asamblea General Ordinaria ACACER**.

Entrevistas RADIO CORNELLA

Durante el año 2020 radio Cornella continúa haciéndonos las entrevistas en el espacio que nos tiene reservado, aunque debido a la pandemia se detienen desde el mes de mayo hasta octubre que se vuelven a activar.

Entrevistas realizadas:

Febrero: Cedemos el espacio a Fegicat para promocionar la feria "Efintec"

Marzo: Cedemos el espacio a Fegicat para hablar de la situación de las empresas instaladoras raíz del estado de alarma.

Abril: Solicitudes a los ayuntamientos del Baix Llobregat para que contraten empresas instaladoras de sus municipios.

Octubre: Paneles solares térmicos en las comunidades

Noviembre: Cedemos el espacio a GBFundació para hablar de formación.

Diciembre: Convenio ayuntamiento "red instaladores solidarios": Resumen de las actuaciones a familias vulnerables durante 2020.

ACTUACIONES 2020 RED INSTALADORES SOLIDARIOS

Durante el año 2020 se refuerzan las actuaciones amparadas en el convenio firmado con el ayuntamiento de Cornella en octubre del año 2019, realizando 8 asistencias a familias vulnerables.

El resumen de actuaciones desde la firma del convenio es el siguiente:

| | | |
|----------|----------|-----------------------|
| 3 | 8 | 5 |
| 2019 | 2020 | 2021 (hasta junio) |

CIERRE PROYECTO SINGULARES. ITINERE 4.0

Durante el mes de enero de 2020 se realiza el cierre del Proyecto Singulares ITINERE 4.0:

Acceden 156 jóvenes al programa, la mayoría de ellos jóvenes que se encuentran "sin rumbo" respecto a su objetivo profesional.

De éstos 156 jóvenes, 141 firman el acuerdo de inscripción al programa, recibiendo orientación y formación durante todo un año.

De los 141 chicos, 67 obtienen su Certificado de Profesionalidad (CP).

Finalizada esta formación, se buscan empresas en las que a priori estos alumnos puedan insertar en la empresa una vez realizadas sus prácticas en la misma.

El resultado final es el de que logramos insertar en el mundo laboral a **40 chicos y 8 jóvenes retornan al sistema educativo**.

MÉS INFO AL WEB!

La pandemia no frena a Gibaix!

Ante la declaración del estado de alarma decretado por el gobierno, desde el 16 de marzo de 2020 todo el personal de Gibaix según acuerdo de la Junta Directiva celebrada de manera extraordinaria el 13 de marzo de 2020, se acogió a la modalidad de teletrabajo y confinamiento, como medida de seguridad sanitaria ante el COVID-19.

COMUNICADOS A LOS SOCIOS



91 e-mails masivos

enviados a las empresas agremiadas, todos relacionados con los Reales Decretos y nuevas disposiciones referentes al COVID-19 que afectan a nuestro sector. Cada e-mail generaba infinidad de llamadas de socios realizando más consultas u otras aclaraciones.

CONCLUSIÓN:

Muy buena acogida por parte de las empresas agremiadas. Toda la información enviada, nos llegaba de diferentes lugares fiables, la contrastábamos, la traducíamos (al castellano o al catalán) y la enviábamos con un formato totalmente coloquial y de manera muy clara para que el socio lo entendiera.

VENTA EPI's



1r pedido 7/4/2020
5.873 mascarillas
608 geles desinfectantes

2o pedido: 22/4/2020
2.140 mascarillas
285 geles desinfectantes
7.400 parejas de guantes
50 viseras protectores

3o pedido 7/10/2020
400 mascarillas

CONCLUSIÓN:

Ante la dificultad con que se encontraron nuestras empresas para adquirir equipos de protección que les permitiera retomar su actividad, contactamos con infinidad de empresas proveedoras que nos pudieran dar este servicio. Teniendo en cuenta que estábamos en pleno confinamiento y el Departamento de Sanidad (tanto de Cataluña como del Estado) confiscaba todos los EPI que llegaban a Barcelona para abastecer a servicios esenciales como sanidad, fue un trabajo muy difícil pero que conseguimos solucionar, con la ayuda en el primer pedido de Fegicat.

PRUEBAS SEROLOGÍA COVID-19



240 trabajadores de 73 empresas agremiadas.

Durante los meses de mayo a septiembre de 2020.



11 test PCR Venta de 140 test antígenos por saliva

Durante el año 2021 se ha continuado ofreciendo este servicio.

Como ayuda para establecer planes de reincorporación de los trabajadores en sus empresas con las debidas garantías, ofrecimos un nuevo servicio a los agremiados, consistente en realizar la prueba serológica de anticuerpos COVID-19. Estas pruebas se realizaban en las instalaciones del gremio, en una unidad móvil de la empresa de prevención Cualtis.

CONCLUSIÓN:

Ante el incremento de contagios en aquellos meses, las pruebas serológicas dieron tranquilidad a las empresas, a sus trabajadores y a los clientes. Ningún gremio dio este servicio. Solamente Gibaix.

El año 2021, en mucho menos cantidad, se continúa dando este servicio.

ASSEMBLEA GENERAL ORDINARIA 2021

El passat **30 de juny Gibaix va celebrar la seva Assemblea General Ordinària 2020** amb el següent ordre del dia:

- TEMA I: Lectura i aprovació acta assemblea anterior
- TEMA II: Revisió i aprovació comptes any 2020
- TEMA III: Revisió i aprovació pressupost any 2021
- TEMA IV: Activitats realitzades any 2020
- TEMA V: Precs i preguntes

El President Sr. Fernando Maldonado obria l'acte, donant la benvinguda als assistents, donant la paraula al Vicepresident Sr. Vicenç Ivorra qui va procedir a llegir l'acta de l'Assemblea General 2019, la qual va quedar aprovada.

Seguidament es va procedir a explicar els comptes de l'exercici passat així com els pressupostos per l'any 2021, els quals, tres una sèrie d'intervencions i aclariments, queden aprovats per unanimitat.

A continuació es van explicar les diferents activitats realitzades durant l'any 2020, dins la memòria anual de gestió, fent especial menció als serveis que, a causa de la pandèmia, l'associació va oferir a tots els seus afiliats.

**MÉS INFO
AL WEB!**



**RQ APLICACIONES
ELECTROMECAÑICAS, S.A.**
Cuadros para Centralización de Contadores
“doble aislamiento clase II-B”

Aprobado por el ministerio de Industria y Energía (B.O.E. 26-01-1983)
Homologado por UNESA (Entidad Coordinadora de las Cías. Eléctricas de España)

P.I. Camí Ral – C/Miquel Servet 13
08850 Gavà (Barcelona) – Tel: 93-633.39.90 – Fax: 93-633.39.91
info@rqaplicaciones.com
www.rqaplicaciones.com



GIBAIX SOM AGÈNCIA CATALANA DE COL·LOCACIÓ

NÚM. 0900000083

ACTUALITAT 



A Gibaix **som especialistes a gestionar ofertes i demandes laborals**, principalment especialitzat en el sector del metall, però davant les demandes rebudes d'altres tipus de perfil, ens hem adaptat a les necessitats de les nostres empreses, que **també necessiten treballadors/es de perfil més generalista** (administració, delineants, arquitectes, servei de neteja, etc.).

SI ETS EMPRESA: T'AJUEM A TROBAR TREBALLADORS

Sabem la problemàtica què ens trobem actualment en la cerca de professionals qualificats del sector. És per això que des del Gremi treballem cada dia investigant el mercat, publicant ofertes, contactant amb professionals que busquen millores de feina i amb joves que comencen formant-se mitjançant certificats de professionalitat i cursos específics que demanda el mercat, per arribar a ser el futur de qualitat que demanda aquesta professió.

SI ETS EMPRESA O AUTÒNOM: I NECESSITES COL·LABORAR AMB ALTRES EMPRESSES?

Si tens una punta de treball, però no necessites contractar treballadors sinó col·laboracions puntuals amb una altra empresa o autònoms, publiquem la teva oferta en els nostres mitjans (sempre mantenint la privacitat); un cop rebem peticions d'interessats, us posem en contacte.

SI ETS TREBALLADOR: T'AJUEM A TROBAR FEINA!

Elaborem mitjançant un Programa d'Orientació laboral, una avaluació personalitzada mitjançant qüestionaris i una entrevista personal inicial, trets que defineixen la teva personalitat, habilitats i capacitats, i activitats que despertin el teu interès per, tenint en compte la teva formació i experiència prèvies, desenvolupar un projecte professional adaptat a tu amb la finalitat de realitzar una eficaç recerca de feina.

**Seguint la fórmula "Win-Win" /
"Guanyar-Guanyar", guanyeu tots!**

**Al Gremi tenim cura de tu...
cuidem de tots els nostres
associats.**



**Qualsevol aclariment podeu posar-vos en contacte amb Silvia Cerezo, la tècnica de selecció, enviant un e-mail a scerezo@gibaix.com o mitjançant el següent link:
<https://www.gibaix.com/ca/serveis#agcatcol>**

StaNet Bcn

SERVICIO INTEGRAL DE LIMPIEZA

- Limpiezas de centros médicos
- Limpiezas de oficinas
- Limpiezas de colegios
- Limpiezas de comunidades
- Limpiezas de vidrios
- Abrillantados
- Limpieza final de obra

Stanet BCN, S.L. • C/ Arts i Oficis, 25, Local 2 • 08901 L'HOSPITALET DE LLOBREGAT
TEL. 93 338 62 37 - FAX 93 261 51 87 • www.stanetbcn.com



CHINT CEDE A GIBAIX 22 MÓDULOS FOTOVOLTAICOS PARA INSTALAR EN LA CUBIERTA DEL EDIFICIO

El pasado 9 de noviembre de 2020 Gibaix firma un **convenio de colaboración con CHINT**, mediante el cual **cede a la Asociación, para instalar en la cubierta de nuestro edificio, 22 módulos fotovoltaicos de 270 W de potencia pico (STC), lo que hace un conjunto de 5,94 kWp en continua.**

Se han dispuesto los paneles en dos grupos, o strings, de 11 módulos conectados en serie entre sí, y que van a parar a cada una de las dos entradas MPPTs del inversor. Las protecciones correspondientes al lado de continua consisten en una caja de protecciones IP65 con un interruptor magnetotérmico de continua de 16 A y un sobretensiones para transitorios por cada String de módulos. Estas protecciones son capaces de soportar tensiones de hasta 1000 V. Esta energía es convertida en alterna a través de un inversor trifásico de 6 kWn. En global, la instalación descrita producirá 9.970 kWh/ año de energía renovable y limpia, que serán kWh que dejarán de consumirse de la red eléctrica, con el ahorro económico que eso supone.

El sistema de monitorización permitirá visualizar por un lado los consumos en la parte de carga de la instalación y la producción del inversor, con lo que se podrá conocer cuánta energía se consume de la red y/o se exporta hacia compañía, así como el porcentaje de autoconsumo que cubre la fotovoltaica.

CHINT es un proveedor global, líder en soluciones de energía inteligente, centrado principalmente en cuatro sectores: "Electricidad Inteligente", "Energías Verdes", "Automatización y Control Industrial" y "Hogares inteligentes", integrados entre sí en una cadena de "generación de energía, almacenamiento, transmisión, subestación, distribución, ventas y consumo" y cuenta con una extensa red global que le permite desarrollar su actividad en más de 140 países y regiones.

En 2010 CHINT funda su filial en España: CHINT ELECTRICS; La empresa, ubicada en Las Rozas (Madrid) se centra inicialmente en el sector de la baja tensión, aunque a lo largo de los últimos años ha comenzado el desarrollo de proyectos en otros sectores industriales como el fotovoltaico o el de la media y alta tensión a través de proyectos de T&D.





Sustitución de una parte de las placas térmicas para poner las placas fotovoltaicas que nos ha cedido CHINT.



Montaje de las placas fotovoltaicas de CHINT.



JORNADA FORMATIVA DE CHINT I COMERCIAL ELÈCTRICA DEL LLOBREGAT A LES INSTAL·LACIONS DEL GREMI

El Gremi va cedir les instal·lacions per fer la jornada formativa organitzada per Chint i Comercial Eléctrica del Llobregat: "Impulsa tu negoció con la energía fotovoltaica doméstica". Vam parlar:

1. Del potencial de l'energia fotovoltaica per a l'instal·lador.
2. De conceptes fonamentals per a ser un instal·lador d'energia fotovoltaica.
3. De com finançar els clients d'energia fotovoltaica.

Una sessió molt interessant! Moltes gràcies per tot@s els que vau venir!



COMPRI AL GREMI ELS PROGRAMES PER FER DE FORMA FÀCIL LES

MEMÒRIES TÈCNIQUES, CERTIFICATS I BUTLLETINS



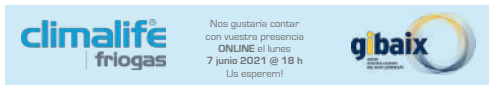
**PACK DE
5 PROGRAMES
+
MANTENIMENT**

**130€
ANUALS**



**INCLOU
L'ENVIAMENT
TELEMÀTIC**

JORNADA TÈCNICA GESTIÓN DE RESIDUOS



**MÉS INFO
AQUÍ!**



JORNADA TÈCNICA FIXACIO D'ELEMENTS DE PLAQUES FOTOVOLTAIQUES



JORNADA INFORMATIVA MODIFICACIONS REGLAMENT INTALACIONS TÈRMiques

**MÉS INFO
AQUÍ!**



LA MILLOR ASSEGURANÇA AL MILLOR PREU PER SER ASSOCIAT A GIBAIX

Continuant amb l'esperit de Gibaix, de trobar els millors productes en les millors condicions pels nostres agremiats, **hem signat un conveni de col·laboració amb Vear&Co del Grup Galilea per oferir-vos les assegurances als millors preus i amb les cobertures mes complertes.**

Així doncs, des del passat 31 de maig, deixem de col·laborar amb Catalana Occidente tenint com a col·laborador exclusiu en assegurances a Vear & Co qui ofereix als nostres agremiats les millors pòlisses amb les cobertures mes justes i necessàries perquè cada persona i empresa necessita diferents cobertures i serveis.

**Si estàs interessat contacta amb nosaltres:
Tel: 93 474 47 46
WhatsApp: 695 964 978
E-mail: info@gibaix.com**

TRIA LA TEVA!

RESPONSABILITAT CIVIL

Amb les cobertures més completes del mercat als millors preus

INCAPACITAT LABORAL AUTÒNOMS

Garanteix els teus ingressos davant de qualsevol situació

MULTIRISC DE COMERÇ MAGATZEM

Amb una total protecció a mida de les teves necessitats. Elimina les garanties innecessàries

ASSEGURANÇA AUTOMÒBIL

Diferents modalitats adaptat a les teves necessitats

PÒLISSA DE CONVENIO COL·LECTIU

Assegura els capitals obligatoris per llei segons conveni i província

Molts avantatges i estalvi per ser membre de Gibaix!

No t'ho pensis més!



AMPLIACIÓN DE DERECHOS EN MATERIA DE GARANTÍAS

El Real Decreto-ley 7/2021, de 27 de abril, de transposición de directivas de la Unión Europea en las materias de competencia, prevención del blanqueo de capitales, entidades de crédito, telecomunicaciones, medidas tributarias, prevención y reparación de daños medioambientales, desplazamiento de trabajadores en la prestación de servicios transnacionales y defensa de los consumidores, publicado en el BOE el 28 de abril de 2021, traspone dos directivas de la UE que afectan a la Ley General para la Defensa de los Consumidores y Usuarios, que amplían derechos en materia de garantías.

El artículo decimosexto del RDL 7/2021 realiza una serie de modificaciones a la actual normativa de consumidores y usuarios, Ley General para la Defensa de Consumidores y Usuarios, entre las que cabe señalar, **en relación con los contratos de compraventa de bienes**, las siguientes:

(i) La conformidad con el contrato se determina ahora mediante el cumplimiento de unos **requisitos objetivos y subjetivos**, incluida la instalación, pudiendo exigir la persona consumidora su puesta en conformidad mediante su reparación o sustitución, y si estos remedios no son efectivos, procederá la reducción del precio o la resolución del contrato. En cualquiera de estos supuestos el consumidor o usuario podrá exigir, además, la indemnización de daños y perjuicios, si procede.

(ii) El periodo de **garantía legal se incrementa de 2 a 3 años** desde el momento de entrega de los bienes.

En los bienes de segunda mano, el empresario y el consumidor o usuario podrán pactar un plazo menor, que no podrá ser inferior a 1 año desde la entrega.

(iii) La presunción de **falta de conformidad**, salvo prueba en contrario, se incrementa **de 6 meses a 2 años** siguientes a la entrega del bien.

(iv) En caso de reparación del bien debido a la falta de conformidad, el empresario responde de ellas durante el año posterior a la entrega del bien ya conforme.

(v) La **acción para reclamar** el cumplimiento a las faltas de conformidad se **incrementa de 3 a 5 años** desde la manifestación de la falta de conformidad.

(vi) El fabricante deberá garantizar, en todo caso, la **existencia de un adecuado servicio técnico, así como de repuestos** durante un plazo mínimo de **10 años** a partir de la fecha en que el bien deje de fabricarse. Es decir, se incrementa de 5 a 10 años.

Estas modificaciones **entrarán en vigor el 1 de enero de 2022**.

Puede acceder a la publicación en el BOE en el siguiente link:

Consultar BOE:

<https://www.boe.es/boe/dias/2021/04/28/pdfs/-BOE-A-2021-6872.pdf>

CONTACTO ESCURA

Avda. de la Fama, 56-58
Pol. Industrial Almeda
08940 Cornellà de Llobregat
Tel. 934 744 746

AUTOCONSUM

Les instal·lacions d'autoconsum venen regulades per el R.E.B.T (R.D. 842/2002 de 2 d'agost de 2002) en general i, en particular a la seva ITC-BT-40 (Instal·lacions generadores de Baixa Tensió), i pel Reial Decret 244/2019 pel qual es regulen les condicions administratives, tècniques i econòmiques de l'autoconsum d'energia elèctrica i estableix les condicions administratives, tècniques i econòmiques per a les modalitats d'autoconsum d'energia elèctrica definides en l'article 9 de la Llei 24/2013, de 26 de desembre, del sector elèctric, que és aplicable a les instal·lacions i subjectes acollits a qualsevol de les modalitats d'autoconsum d'energia elèctrica definides en el citat article.

Abans d'iniciar els tràmits necessaris per a una instal·lació d'autoconsum convé assegurar-se que la instal·lació es pot portar a terme i que no hi ha cap impediment legal per realitzar la instal·lació dissenyada en l'emplaçament triat.

Per tant el primer pas seria consultar al Departament d'Urbanisme de l'Ajuntament al que pertanyi l'emplaçament, si hi ha alguna restricció, per exemple derivada del Pla General d'Ordenació Urbana (PGOU) o alguna obligació derivada per exemple d'una ordenança solar municipal.

Aquesta consulta és especialment rellevant si la instal·lació preveu ubicar-la al centre històric, podent estar l'edifici afectat per alguna figura de protecció.

També podrien existir restriccions en sòls rústics necessitant alguna autorització municipal prèvia o en terrenys afectats per figures de protecció mediambiental.

La tramitació administrativa de les instal·lacions d'autoconsum pot requerir tràmits a nivell estatal, autonòmic i local a més de tràmits amb la companyia distribuïdora.

Així, les instal·lacions d'autoconsum hauran de pertànyer a una de les següents modalitats:

1. Autoconsum SENSE excedents
2. Autoconsum AMB excedents

Dins d'aquest grup les instal·lacions amb excedents podran ser:

- 2a) Autoconsum AMB excedents ACOLLIDA A COMPENSACIÓ
- 2b) Autoconsum AMB excedents NO ACOLLIDA A COMPENSACIÓ





QUINA ÉS LA MILLOR MODALITAT?

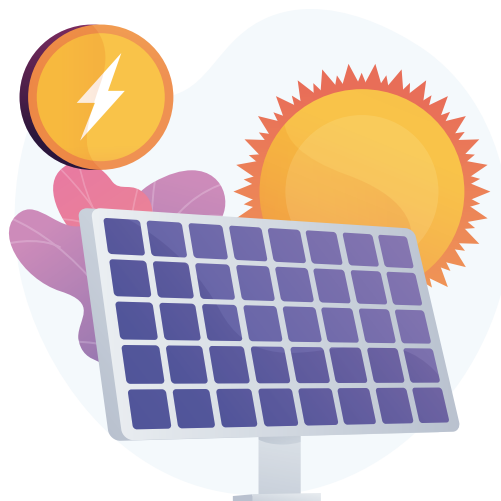
Tot i que a primera vista sembla evident que la millor modalitat es la d'autoconsum amb excedents a collida a compensació, cal realitzar l'estudi econòmic valorant la potència elèctrica contractada, la potència instal·lada i la potència en plaques que es poden arribar a col·locar. També cal tenir molt present els hàbits de consum del titular, les hores de permanència a la instal·lació i els seus horaris.

L'Autoconsum AMB excedents A COLLIDA A COMPENSACIÓ, representa que aprofites la producció elèctrica que necessites a la instal·lació i la que no pots aprofitar, la injectes a la xarxa, tenint una compensació econòmica dels kilowatts que envies a la xarxa.

Cal tenir en compte que el "negoci" a oferir al nostre client, no és el de "vendre" (el concepte real es "compensació") corrent, si no el d'aprofitar al màxim tot allò que produïm.

Si gastem el que produïm, ens estalviem 0,11-0,13 € a 0,23-0,25 € per quilowatt (preu mig sense incloure despeses i impostos i depenent l'hora del consum) i si fem compensar l'excedent ens descomptaran a 0,05 a 0,09 € per quilowatt. Tant sols cal fer quatre números

Al Gabinet d'enginyeria restem a la vostra disposició per tal d'assessorar-vos en qualsevol aspecte de l'autoconsum.



Gabinet d'enginyeria jm2b S.L.
Avda de la fama 56-58
Avda dels Alps 48
08940 Cornellà de Llobregat
NIF: B-65473746
Tel: 93.377.21.99

Gabinet d'enginyeria | jm2b

SERVEIS
INTEGRALS
D'ENGINYERIA

✓ **ASSESSORAMENT A L'INSTAL·LADOR**
(Normatiu, tècnic, ajuda a la confecció de pressupostos i direcció d'obra)

✓ **PROJECTES D'INSTAL·LACIONS I LEGALITZACIONS**



Gas



Tèrmics



Telecomunicacions
i domòtica



Elèctrics



Contraincendis



Energia solar
tèrmica i fotovoltaica

✓ **LLICÈNCIES AMBIENTALS I D'ACTIVITAT**

✓ **PROJECTES D'OBRES I DE CONSTRUCCIÓ**

www.gabinetjm2b.es

gabinet@gabinetjm2b.es

Avda. de la Fama, 56-58
08940 Cornellà de Llobregat
Tel. 933 772 199

ENTREVISTA ALS NOSTRES VALORS: EL SOCI AGUSTÍN VIQUE

1. Quina és l'activitat principal de la teva professió?

Instal·lacions de llum, aigua, gas i climatització. Una mica de tot.

2. Quin és el motiu que t'ha portat a dedicar-te a aquesta professió?

Sempre em va agradar l'electricitat. Vaig començar amb ella i mica en mica hem anat sumant activitats.

3. Què és el que més valors de la teva feina i quin és el principal inconvenient?

És una feina molt variada i amena. Com a inconvenient és que formem part d'una activitat que va molt lligada a la construcció amb els seus alts i baixos.

4. Quin és el principal problema d'aquesta professió?

Crec que és l'intrusisme.

5. Com s'ha vist afectat el teu negoci per la situació econòmica actual? Quines mesures o iniciatives has pres per lluitar contra ella?

Estem afectats com molta gent, però gràcies a Déu anem treballant.

6. Els teus fills seguiran amb el negoci?

Això té pros i contras. Si ell no hagues seguit amb el negoci jo hagués tancat i desconnectat. Però la realitat és que segueixo vivint de l'activitat a una certa distància i patint una mica per ell. Però content i orgullós també.

7. Des de quan estàs agremiat?

Des de 1977 quan vaig començar l'activitat.

8. Consideres que els serveis que ofereix el gremi són beneficiosos per al desenvolupament de la teva activitat?

Ho són en bona part.

9. En el Confinament establert per l'estat d'alarma a causa de la COVID-19, vàreu poder seguir treballant?

Sí, hem pogut atendre als nostres clients perfectament.

10. Durant tot l'estat d'alarma us ha estat útil tota la informació que Gibaix us ha anat enviant?

Crec que ha estat un desplegament informatiu de molta categoria. Gràcies a tots/es els/les participants.

11. Quin ha estat el problema o dificultat principal amb la qual s'ha trobat la vostra empresa des del primer període d'estat d'alarma fins a avui dia?

Una vegada superats els primers dies de pànic al contagi, després ha estat seguir normes i treballar sempre amb molt respecte entre nosaltres i per suposat respecte al client.



AGUSTÍN VIQUE
66 ANYS (JUBILAT FA POC)

AGUSTÍN VIQUE SL
Sant Feliu de Llobregat

12. Us heu vist obligat a modificar la plantilla de la vostra empresa, des que va començar la pandèmia?

Al principi sí però en breu vam recuperar la normalitat.

13. Creieu que aquesta pandèmia canviarà d'alguna manera el nostre sector?

Canviarem tots i per suposat també el nostre sector.

14. Consideres que formar-se és important?

És importantíssim i cada dia més.

15. T'has format en el gremi? ¿De què? Què tal l'experiència?

Hem fet diferents formacions i totes molt satisfactòries.

16. Aquesta publicació RECORDA, creus que compleix la comesa de ser un canal de comunicació cap a l'associat?

Evidentment tots els canals de comunicació són importants.

17. El ventall comunicatiu de què disposem, newsletter, web, xarxes socials i revista, et semblen útils?

Em semblen molt importants tots, però sobretot són més importants les persones que els gestionen i en aquesta pandèmia ho estan demostrant.

18. Algun suggeriment perquè el gremi millori qualitativament?

No sóc el més adequat per suggerir res, això ho deixo a la joventut. Sí vull agrair personalment la dedicació de l'equip dirigit pel Sr. Fernando Maldonado. Salutacions i molta sort a tots/es!

ELS NOSTRES PARTNERS

XARXA

PREFERENTS



PROTECTORS



EMPRESSES COL·LABORADORES



COL·LABORADORS



SIGUES PARTNER DE GIBAIX!

Contacta amb nosaltres
Tel: 93 474 47 46
WhatsApp: 695 964 978
E-mail: info@gibaix.com



Produeix la teva pròpia energia



Augmenta el valor del teu negoci o vivenda



Despreocupat de les pujades de la llum



Ara sí

que és moment d'apostar per

Autoconsum

Un nou model energètic és possible, des de Fenie Energía impulsem nous tipus de producció i consum d'energia.



Per què amb Fenie Energía?

- ✓ Assessorament personalitzat del teu agent energètic
- ✓ Estudi i pressupost específic per a cada instal·lació
- ✓ Possibilitat de finançament

Se simplifica la legalització

L'autoconsum compartit ja és possible

S'ha derogat l'impost al sol

Eliminació del segon comptador, abaratint costos



fenie energía

Veuràs l'energia d'una altra manera

www.fenieenergia.es



Electricitat



Gas



Eficiència



Mobilitat



Autoconsum

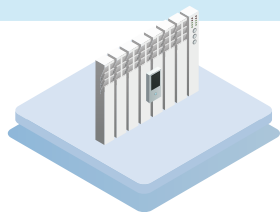
Eficiència energètica i gestió de comunitats de veïns per a entorns informàtics

A **Grup Novelec** hem parlat de l'**eficiència energètica**, l'**estalvi** i els **beneficis** que genera en la **indústria**, també en altres instal·lacions com un **port esportiu**, un **càmping** o un **habitatge**. Avui et parlarem de com optimitzar els recursos per a la calefacció central a les **comunitats de veïns**.



Com afrontar la modernització de edificis antics amb serveis comunitaris: beneficis que podem obtenir

Avui en dia hi ha molts edificis de fabricació antiga que es van construir entre 1980 i 1995. Acostumen a ser grans, amb zones comunes espaioses. Cal destacar que el consum dels sistemes centralitzats de calefacció són les despeses més comuns que cal afrontar en una comunitat amb aquests serveis. **Podem fer una passa més en la modernització i servir-nos de la domòtica i de l'IoT.** És a dir, controlar tots i cadascun dels sistemes a través de tecnologia sense fils. S'emeten dades a uns programes informàtics que, a més de la funció de control, ens proporcionaran una sèrie de dades de freqüències, consums i despesa energètica molt valorables per poder ser responsables energèticament. **Aquests sistemes suposen una inversió assequible que es veu amortitzada ràpidament**, ja que optimitza el consum de totes les instal·lacions de la comunitat de veïns.



Què són els repartidors de costos de calefacció?

En la majoria dels edificis d'Espanya existeix encara el sistema de calefacció central. Amb aquest sistema no podem determinar el cost de calefacció de cada **habitatge**, ja que la disposició dels tubs de radiadors en columna o en anell no ho permeten per si sols. De moment no és obligatori instal·lar comptadors individuals o repartidors de costos, però més endavant serà obligatori instal·lar aquests materials per a la calefacció central. **Els repartidors de costos de calefacció són uns aparells electrònics petits que s'instal·len en tots els radiadors d'un habitatge i mesuren la temperatura.** D'aquesta manera reparteixen el consum de la instal·lació central de forma individual. Els aparells són sense fil i s'instal·len d'una manera molt senzilla, a més de tenir un baix cost. Els repartidors de costos de calefacció ens aporten múltiples **beneficis**, ja que la repartició de el cost per consum de calefacció en **comunitats de veïns** és més exacta.



Diferències existents entre el protocol MBus i el W-MBus

El M-Bus (Meter Bus) és un sistema de lectura per al mesurament dels dispositius. És un protocol estàndard europeu. El sistema és de tipus jeràrquic, és a dir, **hi ha un equip mestre que dirigeix a altres dispositius enllaçats a ell que es diuen esclaus (màster / slave)**, usant la comunicació en les dues direccions. Està normalitzat segons la EN13757. Aquest sistema s'utilitza per a lectura de mesuradors, tant de calefacció com comptadors d'aigua o de llum, entre d'altres. **El WM-Bus és el mateix sistema, però funciona de manera sense fil.** Envia i rep les dades que està mesurant. El WM-Bus ens permet usar-lo en instal·lacions grans, ja que funciona amb radiofreqüència.



Com integrar tecnologies tan diferents com comptadors de quilocalories, comptadors d'energia elèctrica i mesuradors de la qualitat de l'aire?

Totes aquestes tecnologies es poden integrar a través de tecnologies de l'IOT com MQTT i LoRaWAN. Cada comptador tindrà la seva funció, però **pots comunicar-los entre si i integrar-los en una mateixa base de dades per aportar-te beneficis en l'estalvi d'energia o consum d'aigua.** Un bon calibratge és indispensable per al bon funcionament dels comptadors. Amb aquesta integració aconseguiries un control intel·ligent, ja que pots posar paràmetres de control per tenir un complet control energètic. Per exemple, si saps que la qualitat de l'aire es modifica amb la temperatura, podries regular-lo.



Un cop desplegat un sistema IoT, quins altres serveis pots integrar?

Un sistema IOT et dona múltiples aplicacions. Per exemple, podràs controlar els llums de tota la comunitat de veïns i t'avisarà si hi ha alguna llum que s'ha quedat encesa sense necessitat, a més de poder **controlar les hores d'encesa i apagat, o l'apagada quan no hi hagi presència.** Altres serveis interessants són: la gestió del reg si hi ha zona de parc o de jardí, localització mitjançant GPS de persones i mascotes. Control d'aforament a espais comuns, etc. Totes les mesures que hem explicat van encaminades a l'**estalvi en comunitats de veïns.** Segur que també podem aplicar-les en la indústria, en hotels i en usos particulars. Segueix les notícies del nostre blog per estar al dia de les aplicacions que l'IOT pot aportar-te i veure que estan a l'abast de tu.

novelec rondes

c/ Roselló, 17 Nave 6 | Pol. Ind. Famades
08940 Cornellà de Llobregat | Tel: 934 753 203
www.gruponovelec.com



Consells útils per a l'instal·lador

Seguretat · Contra incendis · Telecomunicacions · Material elèctric · Il·luminació · Eficiència energètica



Plaques fotovoltaïques Noves oportunitats en un mercat de futur

MES Barcelona és el nou pla de transformació energètica de l'Ajuntament que et permet instal·lar gratis plaques fotovoltaïques als edificis: <https://ajuntament.barcelona.cat/agenda2030/ca/mesbarcelona>

Barcelona anuncia Instal·lació gratuïta de les plaques fotovoltaïques als domicilis. El mecanisme busca potenciar la generació energètica a la ciutat a partir de la iniciativa privada i s'enfoca a grans i petits espais, tant en espais com en cobertes de naus industrials o logístiques, i també en agrupacions de projectes més petits que, sumats, puguin fer el conjunt de la inversió manejable alhora que escalable.

És qüestió de temps que totes aquestes iniciatives s'expandeixin a tot el territori català.

Plana Fàbrega, a través de la seva divisió d'eficiència energètica, us pot oferir plaques fotovoltaïques i tot el producte associat necessari per a la seva instal·lació. Si teniu dubtes sobre aquestes instal·lacions. Consulteu-nos.



Detecció incendis utilitzant càmeres CCTV

És vital poder detectar els incendis al més aviat possible. Actualment ja podeu disposar de **càmeres IP amb analítica de vídeo integrat** que poden realitzar aquest tipus de funcions. **L'algoritme integrat detecta flames i fum directament en l'origen.** Per tant, el dispositiu pot detectar els incendis més ràpidament que un detector comú.

Estem segurs que molts dels vostres clients apreciaran aquest tipus de solucions, us podem oferir una gama completa d'aquest tipus de càmeres.

Consulteu-nos us podem ajudar.





Eficiencia por encima de todo

Bombas de calor Supraeco

Las bombas de calor aire/agua Supraeco aprovechan la energía del ambiente para convertirla en frío, calor y agua caliente sanitaria. Haciendo tu día a día más fácil y consiguiendo un ahorro energético de más de 70%.



A⁺⁺



A⁺⁺⁺ → G

DESCUBRE PARA QUÉ SIRVEN LAS FUNCIONES DE TU AIRE ACONDICIONADO

La tecnología de los aires acondicionados avanza muy rápido y con ello sus funcionalidades. Muchas veces éstos ofrecen modos de funcionamiento que son beneficiosos para nuestro confort y ahorro energético, pero que no aprovechamos en su totalidad porque no sabemos cómo ni cuándo utilizarlos.

Aquí te explicamos algunos de los **modos de funcionamiento que tienen la mayoría de los equipos de aire acondicionado BAXI** y cómo utilizarlos para sacar su máximo beneficio.

DESCANSA SIN RUIDOS NI FRÍO CON EL MODO NOCHE "SLEEP"

Este modo **está pensado especialmente para que logres dormir sin ruidos ni te despiertes por falta de confort térmico.**

A la hora de configurar nuestros aires acondicionados antes de dormir, es muy importante tener en cuenta que nuestro cuerpo pierde temperatura cuando estamos durmiendo y, por ende, también debe variar la del ambiente.

Durante la primera hora de funcionamiento, el modo sleep mantiene la temperatura que pusiste antes de dormir, para que así logres conciliar el sueño en un ambiente confortable. Posteriormente, en el modo frío se aumenta dos grados en dos horas, ya que tu cuerpo va relajándose y perdiendo temperatura corporal.

Mientras descansas, la velocidad del ventilador se activa en modo silencioso a 20dB, logrando un nivel sonoro ideal para que duermas sin ruidos ni corrientes de aire, proporcionándote un espacio confortable.

Este modo funciona durante 7 horas, y los grados que se habían aumentado van disminuyendo paulatinamente en las horas finales para volver a la temperatura que pusiste antes de dormir.

DISMINUYE TU GASTO ENERGÉTICO CON LA FUNCIÓN "ECO"

Los aires acondicionados de BAXI cuentan con el modo eco que te permite llegar a la temperatura ideal, pero en un poco más de tiempo, de esta forma el gasto energético será menor.

La eficiencia de la máquina sigue funcionando a la perfección, pero es el compresor del aire acondicionado que baja mínimamente su velocidad de marcha, alcanzando gradualmente la temperatura a la que quieres llegar.

Esta funcionalidad prioriza que el aire acondicionado sea más eficiente y reduzca el consumo eléctrico.

CUIDA TU AIRE ACONDICIONADO CON LA FUNCIÓN AUTOLIMPIEZA "iCLEAN"

Adicional a la limpieza del filtro que debes hacer periódicamente, una buena práctica para cuidar y mantener tu aire acondicionado es utilizar la función de autolimpieza "iClean".

Un signo muy común de la falta de mantenimiento en los aires acondicionados es la generación de malos olores cuando la máquina está en funcionamiento. Esto se produce, principalmente, por la acumulación de suciedad y polvo.

La funcionalidad "iClean" te permite limpiar el interior de la máquina, especialmente aquellas partes que son muy delicadas y difíciles de llegar como, por ejemplo, las aletas o el intercambiador de calor.

La autolimpieza se activa cuando la máquina está parada (estado off) y funciona condensando y humedeciendo el interior, para luego expulsar la condensación con la ventilación.

De esta forma, **te ayuda a prevenir la aparición de bacterias, limpiar el aire que respiras, secar el agua que esté en su interior, y evitar que se enmohezca.**

Esta función está activa por varios minutos, y al acabar este proceso se detiene por sí sola.

Ahora que ya conoces estas funcionalidades de los aires acondicionados, podrás generar espacios más confortables y saludables.



BOMBA
DE CALOR



Bomba de calor - Platinum BC iPlus V200 Integra

TOTES LES SOLUCIONS DE CLIMATITZACIÓ EN UN ARMARI COMPACTE.

Controla el calor, el fred i la temperatura
del aigua des del mateix equip.

UNITAT
EXTERIOR



PLATINUM BC
IPLUS V200 INTEGRA



Presentem l'últim en bombes
de calor BAXI que s'acomoda a
qualsevol llar.

Produeix fred, calor i aigua calenta
des de la mateixa unitat amb un alt
nivell d'eficiència. La gamma de
bombes de calor Platinum BC iPlus
V200 Integra ha estat creada amb
l'objectiu de poder acomodarla de
forma ràpida i senzilla a qualsevol
zona de la llar, podent fins i tot
instalarla al interior d'un armari de
cuina.



551 mm frontal
562 mm profunditat
2208 mm altura



www.baxi.es



BAXI
LA NOVA CLIMATITZACIÓ

SUELO RADIANTE, UN SISTEMA DE CALEFACCIÓN COMO ALTERNATIVA A LOS RADIADORES

En numerosas ocasiones, hemos escuchado lo siguiente: "en invierno pies calientes y cabeza fría". Pues, simplemente con esta frase, se puede comprender que la calefacción por suelo radiante es signo de confort, ya que la temperatura del aire a la altura de los pies es ligeramente superior a la temperatura del aire a la altura de la cabeza. En este artículo se describe la instalación de suelo radiante como un sistema de calefacción alternativo al sistema tradicional de radiadores.

La explicación de cómo funciona, es muy sencilla. Consiste en una red de tubos que se instalan debajo del pavimento y de una capa de mortero, por donde circula agua caliente a una temperatura entre **30°C y 45°C**. Remarcamos estas temperaturas, ya que se trata del sistema de calefacción que emplea la temperatura de impulsión de agua más baja.

La posibilidad de calentar agua a baja temperatura mediante una caldera, bomba de calor, por energía solar térmica o aerotermia y hacerla circular por tuberías de plástico embutidas en las superficies utilizando bombas, permite el uso de esta tecnología como un sistema de calefacción muy confortable y de bajo consumo energético.

Es imposible concluir qué sistema es mejor o peor, ya que cada uno se adaptará a las necesidades de cada propietario. Por lo tanto, lo que sí que podemos repasar son las características y ventajas de cada uno de los sistemas para compararlos entre sí y poder elegir el más adecuado.

La calefacción por suelo radiante consiste en la emisión de calor por parte del agua que circula por tubos embebidos en la placa de hormigón que conforma el suelo, con lo que conseguimos una superficie realmente amplia como elemento emisor de calor.

En invierno el agua recorre la tubería integrada en el suelo a una temperatura baja si la comparamos con la temperatura que circula por los radiadores (en torno a los 30 - 40 °C frente a los 80 - 85 °C que requieren los radiadores)

La ventaja de funcionar con agua a baja temperatura es que el sistema de suelo radiante resulta ideal para trabajar con una bomba de calor o aerotermia, que utiliza la energía renovable del aire para generar el calor, consumiendo muy poca energía.

Aunque la inversión inicial de un sistema de suelo radiante es superior, en el caso de un uso adecuado del sistema y gracias al ahorro económico que conseguiremos al consumir menos energía, la inversión inicial puede amortizarse en unos dos años.

Los sistemas de baja temperatura tienen menos pérdidas y la eficiencia de los generadores térmicos que utilizan (caldera condensación, bomba de calor, aerotermia, geotermia, ...) es mayor, por lo tanto, consumen menos.

El suelo radiante, también puede ser refrescante. En invierno el agua recorre la tubería integrada en el suelo a una temperatura en torno a los 35-40 °C y aporta el calor necesario para lograr una temperatura de confort. Pero existe la posibilidad de emplear una instalación de este tipo para conseguir una climatización integral, que nos aporte calefacción durante el invierno y refresque el ambiente en los meses cálidos. Así, en verano el agua recorrerá la instalación a unos 14-18 °C, absorbiendo el exceso de calor del local y proporcionando una agradable sensación de frescor.

Para más información, clicar en el siguiente enlace
<https://www.standardhidraulica.com/calefaccion/por-suelo-radiante>



AIRE ACONDICIONADO, EQUIPOS EN CONSTANTE INNOVACIÓN

Los fabricantes de equipos de aire acondicionado dedican buena parte de sus esfuerzos y de sus recursos a la innovación. Entre algunos de los últimos avances ya presentes en el mercado de cara a la temporada de verano podemos encontrar:

- **Eficiencia energética:** Muchos fabricantes disponen de equipos con clasificación energética A+++ , tanto en refrigeración como en calefacción. Para alcanzar estos altos valores de eficiencia, algunos fabricantes han rediseñado la tecnología Inverter con el fin de optimizar sus equipos, con el objetivo que sean más sensibles a los cambios de temperatura, evitando así enfriar o calentar más de lo que es necesario.

- **Tratamiento y calidad del aire:** En una época marcada por una pandemia provocada por un virus que se puede transmitir por partículas respiratorias, a obligado a los fabricantes a incorporar tecnología para el tratamiento del aire, como pueden ser: el uso de filtros de alta densidad, que sin llegar a ser HEPA, pueden retener gran parte de partículas, o la generación de plasma ionizado, esta tecnología de purificación de aire se basa en que, dado que las bacterias, virus, polvo y en general todos los elementos contaminantes existentes en el aire tienen carga positiva, el uso del ionizador hace que estas partículas se unan a los iones negativos generados por el aparato, y al convertirse en partículas más pesadas, caigan al suelo.

- **Limpieza y mantenimiento:** Por otro lado, la situación de este último año también ha forzado a los usuarios a poner especial atención a la calidad del aire de sus hogares o locales comerciales, y ha descubrir que la calidad del aire también se mejora realizando un mantenimiento preventivo en sus equipos. En este sentido, algunos fabricantes también han incorporado innovaciones para facilitar las tareas de mantenimiento o incluso funciones de autolimpieza de la unidad interior, aunque en este caso nunca deben ser sustitutivas de un mantenimiento regular realizado por una empresa homologada.

- **Nuevos refrigerantes:** Si bien es conocido desde hace unos años, el R32 es el gas refrigerante que se usa en equipos de capacidades frigoríficas inferiores a 16 kW, no obstante, su grado de inflamabilidad (clase A2L) aunque es muy bajo, hace que, para equipos de

capacidad superior a 16 kW, se este investigando para encontrar alternativas, con nuevos gases que sean seguros y que obviamente al mismo tiempo sean ecológicos.

- **Conectividad IoT:** Actualmente prácticamente todos los equipos de aire acondicionado del mercado permiten controlar el equipo mediante una APP o incluso mediante un asistente de voz y de esta forma mejorar aun más el confort y la comodidad de los usuarios al mismo tiempo que también puede beneficiar a un mayor ahorro energético, gracias a que el usuario va a disponer de más formas de controlar su equipo de aire acondicionado.

Gracias a todas estas innovaciones y a muchas otras, los equipos de aire acondicionado siguen en constante evolución, aportando los máximos beneficios posibles a sus usuarios.

Salvador Escoda S.A. les puede asesorar y ampliar toda esta información, no dude en contactar con nosotros: info@salvadorescoda.com



¿Qué es un aire acondicionado portátil?

Los aires **acondicionados portátiles** han sido también bautizados como Aire Acondicionado pingüino. La razón de este denominativo es la forma que tienen y la relación entre estos animales y el frío que desprenden los aparatos.

Para la época de más calor, un aire acondicionado portátil convertirá cualquier hogar en un lugar más habitable. **Son tan efectivos como un Aire Acondicionado Split**, además con la gran ventaja de ser un aparato que tiene ruedas y **se puede mover**.

Tiene un **compresor interno** (el condensador) que absorbe el aire de la habitación y lo enfría. Suelen ser más baratos que las unidades fijas (split) y **son cada vez más compactos**, por lo que **no requieren de mucho espacio**. Sin embargo, al estar el compresor dentro de casa, **pueden ser un poco ruidosos**, es decir, el nivel de ruido puede ser hasta 65dB.

Lo único que necesitan estos aparatos es una ventana cercana y sacar al exterior un tubo por el que absorberá el aire de la calle y lo transformará en aire frío hacia el interior de la vivienda.



¿Cómo funciona un aire acondicionado portátil?

Los equipos de aire acondicionado portátiles **funcionan de manera parecida a una bomba de calor**, pero con la diferencia de que **concentran en un mismo aparato la unidad interior y exterior**.

Este **atrapa el aire caliente del ambiente, lo enfría y lo impulsa hacia la estancia**. Al mismo tiempo, la unidad interior expulsa a la calle a través de un tubo conectado a una ventana el aire que no ha refrigerado.

El mantenimiento que requieren estos equipos es muy sencillo. **Solo hay que limpiar los filtros con cierta frecuencia y evitar la acumulación de humedad** que resulta de la condensación al refrigerar el aire.

¿Cómo instalar un aire acondicionado portátil?

Este proceso es realmente muy fácil. Lo único necesario es **ubicarlo en un lugar donde haya cerca una ventana** para sacar el tubo y una toma de corriente para enchufar el equipo.

Los aires acondicionados portátiles **vienen con un kit adaptador para ventana que hace que la instalación sea más efectiva y sencilla**. Verifica que tu equipo lo incluya.

¿Cuántas frigorías necesita mi aire?

Aunque es posible que haya más factores que influyan y que tienes que tener en cuenta, con 2 datos básicos podemos darte una aproximación de las frigorías que necesitas:

- 1. Dimensiones de la estancia a enfriar**
- 2. Condiciones que influyen para que la estancia reciba más o menos calor (orientación, ventanales....)**

Es muy fácil, solo tienes que hacer este cálculo básico:

- Si tienes una estancia normal: Multiplica por 40 los m³ (ancho x largo x alto) de la habitación a enfriar. El resultado son las frigorías aproximadas que necesitas.
- Para una estancia calurosa haz lo mismo pero multiplicando por 60, y por 80 si es la estancia a enfriar es un ático.

Ejemplo:

Habitación de 20 m² con altura de techo 2,5m y calurosa
Frigorías = 20 x 2,5 x 60 = 3.000 Frigorías/h

¿Qué mortero usar en una instalación de Suelo Radiante?



ACTUALITAT



uponor

UPONOR LANZA LA PRIMERA GUÍA DE MORTEROS PARA LA INSTALACIÓN DE CLIMATIZACIÓN INVISIBLE POR SUELO RADIANTE

- En la elaboración de la guía han colaborado fabricantes de prestigio: LafargeHolcim, Mapei y Weber
- Esta guía surge como respuesta a las numerosas consultas procedentes de los profesionales del sector que a diario recibe y atiende el Servicio Técnico de Uponor

Uponor, multinacional de origen finlandés experta en soluciones para el transporte de fluidos en la edificación y soluciones de Climatización Invisible por superficies radiantes, ha presentado al mercado la primera guía de uso de morteros para la instalación de soluciones de Climatización Invisible por suelo radiante en colaboración con grandes marcas a nivel internacional como LafargeHolcim, Mapei y Weber.

Esta guía surge como respuesta a las numerosas consultas que a diario Uponor atiende procedentes de los profesionales del sector. Por ello, Uponor ha elaborado este documento con el objetivo de convertirlo en un manual de primera consulta rápida, que oriente sobre las dudas que puedan surgir durante el proceso de obra.

En palabras de Iván Castaño, Segment Manager Commercial Uponor Iberia "Con esta guía de morteros, hemos querido aportar una información objetiva y útil a los profesionales del sector y orientarles en las diferentes fases del proyecto de un modo rápido y sencillo".

Relevancia del mortero en una obra con Climatización Invisible

El mortero es una parte de la instalación muy importante ya que es quién aporta la inercia del sistema, acumula el calor procedente del agua que circula por los circuitos de la instalación, en modo calefacción o absorbe el calor procedente de la estancia en modo refrigeración.

Por tanto, gestiona la transferencia de energía y al mismo tiempo sirve de soporte para el pavimento final.

Según las limitaciones del proyecto: altura disponible, tiempos de ejecución, pavimento final, etc. Deberá seleccionarse un tipo de mortero u otro. Una mala selección del mortero, aplicación o incumplimiento de las normas vigentes, puede provocar un exceso de consumo energético, una mala distribución del calor o del frío o incluso problemas de rotura del pavimento.

Usuarios de la guía

La guía está dirigida a arquitectos, ingenieros, aplicadores, jefes de obra y en definitiva cualquier profesional que intervenga durante el proceso de diseño e instalación de sistemas de suelo radiante en el sector residencial.

Tanto en la fase previa de diseño, como en la fase de aplicación surgen numerosas dudas, acerca de los tipos de mortero que se pueden aplicar en este tipo de instalaciones, sus propiedades, espesores ideales, tiempos de fraguado, etc.

Incluso en el peor de los casos y una vez finalizado el proyecto surgen problemas y se desconocen sus causas. Algunas de las dudas más habituales en el sector tienen respuesta en esta guía, como por ejemplo:

- ¿Qué tipo de mortero es el más recomendable para una instalación de Climatización Invisible por suelo radiante?
- ¿Qué diferencias existen entre los distintos morteros aptos para instalaciones de Climatización Invisible por suelo radiante?
- ¿Cuál es el espesor de mortero que se ha de aplicar en instalaciones de Climatización Invisible por suelo radiante?
- ¿Qué puedo hacer si no dispongo de altura suficiente en una instalación de Climatización Invisible por suelo radiante?
- La losa de mortero se ha roto ¿por qué se ha producido?

Contenido de la guía

La guía comienza con una introducción donde se explica el funcionamiento de los sistemas de Climatización Invisible por suelo radiante, continúa explicando los tipos de morteros que se pueden utilizar en este tipo de instalaciones y las propiedades de cada uno.

En ella se aportan consejos de buenas praxis a la hora de su aplicación, estudios comparativos de rendimiento con diferentes tipos de sistemas de suelo radiante e incluso ejemplos de los problemas más habituales que surgen y el motivo para saber cómo resolverlos.

Sobre Uponor: www.uponor.com

¿Qué es la responsabilidad civil?

Es una obligación generada por culpa o negligencia de una persona hacia otra. Surge al omitirse el deber de diligencia que incumbe a toda persona y obliga a reparar el daño causado que puede ser material o personal.

“El que por acción u omisión causa daño a otro, interviniendo culpa o negligencia, está obligado a reparar el daño causado”

Art. 1902 y siguientes, Código Civil y Ley de Enjuiciamiento Civil

¿Qué hechos se pueden considerar causantes de responsabilidad civil?

- No existe relación contractual entre las partes o, de existir, que el daño no pueda derivarse del incumplimiento de cláusulas del contrato.
- La persona afectada es quien debe probar la responsabilidad civil del perjuicio.
- El daño debe ser cierto, directo y personal. Para que exista resarcimiento se debe probar además la relación de causalidad.
- Originarse en una acción, omisión o negligencia del presunto responsable y producir un determinado daño, es decir, que no constituya un delito.
- La actuación del presunto responsable debe ser antijurídica, es decir, ir contra las leyes o principios generales, como es el caso de no causar daños.
- Debe existir una relación de causalidad entre los daños y el culpable. El daño es cualquier mengua en el patrimonio o derechos de quien se sienta afectado, incluido el lucro cesante.

Contacta

con
nosotros

Raquel Hidalgo

93 474 47 46

raquel.hidalga@vear.net



LA NECESSITAT DE SOLUCIONS GLOBALES PER AL RECICLATGE DELS RESIDUS D'APARELLS ELÈCTRICS I ELECTRÒNICS

Els **equips de climatització i refrigeració** s'han convertit en aparells elèctrics i electrònics presents en gran part de les nostres llars i oficines, ja que contribueixen a la comoditat i el benestar, així com a la renovació de l'aire interior tant en habitatges com en locals comercials o empreses.

Però si bé els seus beneficis poden resultar-nos molt evidents, potser no ho sigui tant la problemàtica que es deriva de la seva gestió un cop finalitza el seu cicle de vida útil i es converteixen en **residus d'aparells elèctrics i electrònics (RAEE)**, que inclouen els aparells i els seus materials, components, consumibles i subconjunts, procedents tant d'usos domèstics com professionals, a partir del moment en que finalitza el seu cicle de vida útil i passen a considerar-se residus.

El reciclatge dels RAEE persegueix dos objectius principals. En primer lloc, **evitar l'impacte negatiu que poden suposar per al medi ambient i la salut de les persones** a causa de la presència de substàncies potencialment tòxiques. Entre d'altres, podem esmentar elements com el mercuri, el cadmi, els metalls pesants o els retardants de flama d'alguns plàstics, tots ells elements que poden perjudicar greument l'entorn natural i la salut humana i animal si no es sotmeten als processos de descontaminació i tractament adequats.

D'altra banda, els RAEE contenen una gran varietat de materials, de manera que és fonamental que puguem **recuperar i valoritzar la màxima quantitat de materials continguts en els residus**, evitant el desgast d'uns recursos naturals finits i cada vegada més escassos.

Hem de tenir present també que **els aparells de climatització i refrigeració són considerats residus perillosos** a causa de la presència de gasos com els CFC i els HCFC, de manera que evitar les seves emissions equival a reduir l'emissió de CO₂ a l'atmosfera.

Però per assolir aquests dos objectius, és important que gestionem de forma adequada els residus, i **el paper que desenvolupen els instal·ladors en aquesta gestió és fonamental**. En primer lloc,

hem de tenir present que són considerats com a productors de residus, de manera que tenen una sèrie d'obligacions legals que han de complir, com el registre com a productor de residus al Registre de Productor de la Comunitat Autònoma corresponent.

Tenen a més l'obligació de realitzar una **adequada instal·lació o desinstal·lació dels equips**, ajustant-se als protocols tècnics que conformen les bones pràctiques professionals i evitant les emissions a l'atmosfera. I un cop desinstal·lats, han de **gestionar l'aparell de forma correcta mitjançant gestors autoritzats**, i disposar d'un arxiu cronològic a la plataforma electrònica o recopilació dels albarans de lliurament a un gestor de residus.

Si bé tots els actors que intervenen en el cicle de vida dels aparells tenen la seva quota de responsabilitat, en el cas dels distribuïdors i instal·ladors d'aparells el seu compromís és fonamental, ja que disposen d'un **accés privilegiat al residu**, i una gran responsabilitat de realitzar una adequada manipulació i trasllat per evitar el seu potencial impacte negatiu en el medi ambient.

No obstant, un dels principals esculls que afronten és la complexitat que es deriva del marc normatiu i els nombrosos requisits de gestió dels RAEE. Entre d'altres, destaquen la **tramitació documental necessària per a la correcta gestió dels residus**, com el **Número d'Identificació Mediambiental (NIMA)**, el **contracte de tractament amb gestor autoritzat**, o la **Documentació d'Identificació que ha d'acompanyar el tot moment al residu subjecte de trasllat**.

Una de les opcions de que disposen els instal·ladors i distribuïdors és gestionar-los a través d'un Sistema Col·lectiu de Responsabilitat Ampliada del Productor (SCRAP), entitats sense ànim de lucre encarregades de l'establiment dels sistemes de gestió i tractament dels RAEE, que garanteixen que el reciclatge dels aparells es realitza amb totes les garanties ambientals i assumeixen gran part de la càrrega administrativa associada a aquest procés.

Per a més informació sobre solucions per al reciclatge, es pot consultar www.ecoinstaladores.com



*Les vacances
d'estiu al teu costat*

**El Gremi GIBAIX estarà
tancat per VACANCES
DEL 9 AL 29**
(ambdós inclosos)

**Si tens alguna urgència:
info@gibaix.com
WhatsApp: 695 96 49 78**

molt bon estiu



ESTE
VERANO
RENOVAMOS
AIRES

BigMat
Garro



CURSOS SUBVENCIONATS PER A PERSONES EN ACTIU

DIRIGIT PRIORITÀRIAMENT A TREBALLADORS EN RÈGIM GENERAL, I/O AUTÒNOMS

INSCRIU-TE ARA!

CONTACTA AMB NOSALTRES

-  934 800 123
-  695 963 636
-  emma@gbformacio.com
-  www.gremibaix.com
-  Av. De la Fama 56-58
Pol. Ind. Almeda
08940 Cornellà de Llobregat

DOCUMENTACIÓ A APORTAR

- ✓ ANNEX I
- ✓ CÒPIA DNI
- ✓ CÒPIA ÚLTIMA NÒMINA O REBUT AUTÒNOM

SETEMBRE

| CURSOS ACTIUS | HORES | INICI | FI | HORARI |
|--|-------|------------|------------|------------------------------------|
| SOLDADURA TIG | 60 | 06/09/2021 | 27/10/2021 | DILLUNS I DIMECRES DE 17 A 21 H |
| MANTENIMENT D'INSTAL·LACIONS DE CLIMATITZACIÓ | 50 | 13/09/2021 | 10/11/2021 | DILLUNS I DIMECRES DE 18 A 21 H |
| ELECTRICITAT INDUSTRIAL | 60 | 15/09/2021 | 29/11/2021 | DIMARTS I DIJOUS DE 18 A 21 H |
| DOMÒTICA | 60 | 14/09/2021 | 21/07/2021 | DILLUNS I DIMECRES DE 17 A 21H |
| MUNTATGE I MANTENIMENT DE FRED INDUSTRIAL | 60 | 16/09/2021 | 25/11/2021 | DIMARTS I DIJOUS DE 18 A 21 H |
| COMPTABILITAT AVANÇADA | 60 | 22/09/2021 | 15/11/2021 | DILLUNS I DIMECRES DE 17 A 21 H |
| SOLDADURA MIG-MAG | 60 | 28/09/2021 | 18/11/2021 | DIMARTS I DIJOUS DE 17:30 A 21:30H |

ÚLTIM CURS FOAP 2020!

CURS SUBVENCIONAT PER PERSONES A L'ATUR/
POSSIBILITAT D'INTRODUIR PERSONES EN ACTIU

[FC0004] Foment i promoció del treball autònom

Aquesta formació començarà el **mes de setembre** i consisteix en aprendre com gestionar els tràmits i facturació com autònom, consells i millores amb la viabilitat de l'empresa i estudi econòmic.

- ✓ Durada: 30h
- ✓ Horari: Dilluns i Dijous de 15:00h a 17:00h





¡OBTÉN TU CARNET DE ELECTRICIDAD BÁSICO + ESPECIALISTA!

Certificado Profesional:
MONTAJE Y MANTENIMIENTO DE INSTALACIONES ELECTRICAS DE BAJA TENSIÓN

DURACIÓN: 920 H

HORARIO: De lunes a viernes de 17 a 21 h

INICIO: 21 septiembre 2021

¿PORQUE HACER EL CURSO?

Con este carnet podrás montar, mantener y reparar las instalaciones eléctricas para baja tensión comprendidas en el ámbito del Reglamento Electrotécnico para baja tensión, aplicando las técnicas y los procedimientos requeridos en cada caso, consiguiendo los criterios de calidad, en condiciones de seguridad y cumpliendo la normativa vigente.

PRECIO:

Matrícula: 300 €

Mensualidad: 285 € (11 cuotas)

¡PLAZAS LIMITADAS!



Planifica tu formación programada

Aprovecha el crédito formativo anual de tu empresa a través de la Fundación Estatal del Empleo (Fundae), para mejorar las competencias profesionales de tus trabajadores. Nosotros nos encargamos de todo:

- Organizamos e impartimos la formación que mejor se adapta a las necesidades de tus trabajadores.
- Optimizamos tu crédito formativo.
- Ofrecemos un servicio de gestión integral: documentación, comunicaciones con FUNDAE...
- Te asesoramos en caso de actuaciones de seguimiento de cualquier organismo de control.
- Nuestro objetivo es garantizar la calidad de nuestros servicios, y proporcionar a las empresas la confianza y tranquilidad necesarias para utilizar su crédito disponible para Formación Programada sin correr ningún riesgo.

Desde GBFundació nos encargamos de consultar tu crédito disponible sin compromiso y de planificar la formación a medida, ajustándola a tus necesidades.

¡Consúltanos tu caso!

¡NUEVA CONVOCATORIA 2021!

INFORMACIÓN Y RESERVAS:

judith@gbformacio.com

934 800 123



CURSOS BONIFICABLES!

¡Recupera el importe de los cursos de formación privada que realizáis, mediante bonificación de la Fundae, te lo gestionamos nosotros y lo mejor, sin coste de gestión!

**INSCRIU-TE
ARA!**

| CURSOS ACTIUS | HORES | INICI | FI | HORARI |
|---|-------|------------|------------|---|
| PRL ELECTRICIDAD | 20 | 13/09/2021 | 17/09/2021 | DE LUNES A VIERNES 17 A 21 H |
| PRL OFICIO ELECTRICIAD | 6 | 16/09/2021 | 17/09/2021 | JUEVES 19 A 21 H Y VIERNES 17 A 21 H |
| RECICLAJE PRL - OFICIO ELECTRICIDAD | 4 | 17/09/2021 | 17/09/2021 | VIERNES DE 15 A 19H |
| HABILITACIÓN PROFESIONAL INSTALACIONES TÉRMICAS EN EDIFICIOS | | 20/09/2021 | 6,5 MESES | LUNES Y MIÉRCOLES DE 18 A 21H |
| COMO RELLENAR BOLETINES | 8 | 20/09/2021 | 21/05/2021 | LUNES Y MIÉRCOLES DE 18 A 21H |
| CP MONTAJE Y MANTENIMIENTO DE INSTALACIONES ELÉCTRICAS | 920 | 21/09/2021 | 29/09/2021 | DE LUNES A VIERNES DE 17 A 21H |
| RECICLAJE PRL - OFICIO FONTANERÍA Y CLIMA | 4 | 24/09/2021 | 24/09/2021 | VIERNES DE 15 A 19H |
| HABILITACIÓN PROFESIONAL GAS B | | 27/09/2021 | 6,5 MESES | LUNES Y MIÉRCOLES DE 18 A 21H |
| PCI. MÓDULO I. CONOCIMIENTOS GENERALES | 24 | 28/09/2021 | 15/10/2021 | MARTES , JUEVES Y VIERNES 18 A 21 H |

CONTACTA AMB NOSALTRES

☎ 934 800 123

☎ 695 963 636

✉ emma@gbformacio.com
judith@gbformacio.com

🌐 www.gremibaix.com

📍 Av. De la Fama 56-58
Pol. Ind. Almeda
08940 Cornellà de Llobregat

DOCUMENTACIÓ A APORTAR

- ✓ FITXA D'INSCRIPCIÓ
- ✓ CÒPIA DNI
- ✓ CÒPIA ÚLTIMA NÒMINA O REBUT AUTÒNOM



Per estalviar en tot menys en el benestar

Aerotermita
Vaillant



El sistema més senzill de climatització sostenible

AroTHERM i uniTOWER formen la solució perfecta com a sistema renovable, per a la producció de calefacció, aigua calenta i refrigeració tant per a nova edificació com en una instal·lació de calefacció ja existent. Un sistema que s'instal·la fàcilment, és extremadament silenciós i amb el que els teus clients poden estalviar fins a un 70% a la seva factura energètica.

Més informació a: 910 77 11 11
www.vaillant.es · info@vaillant.es



Confort per a la meua llar